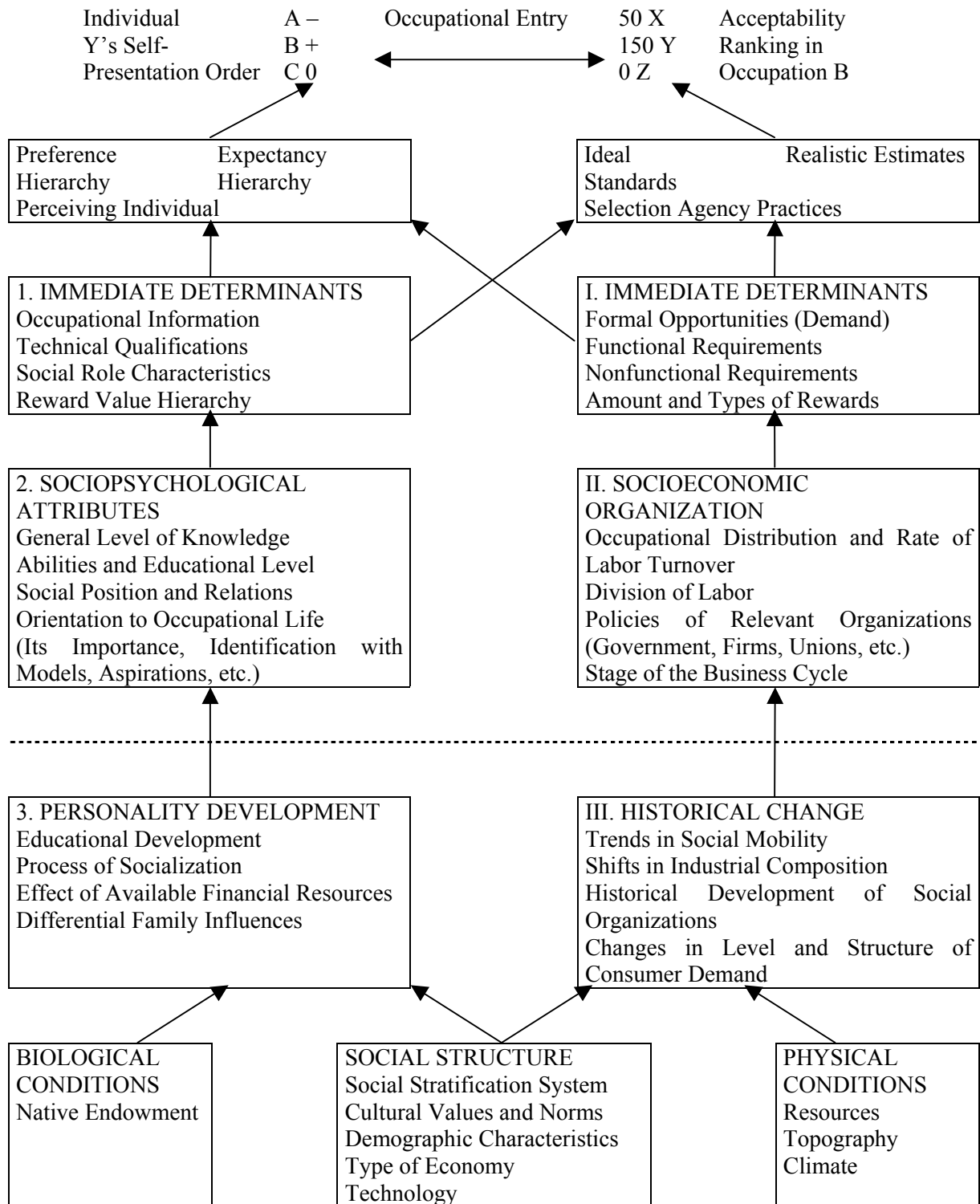


Anhang

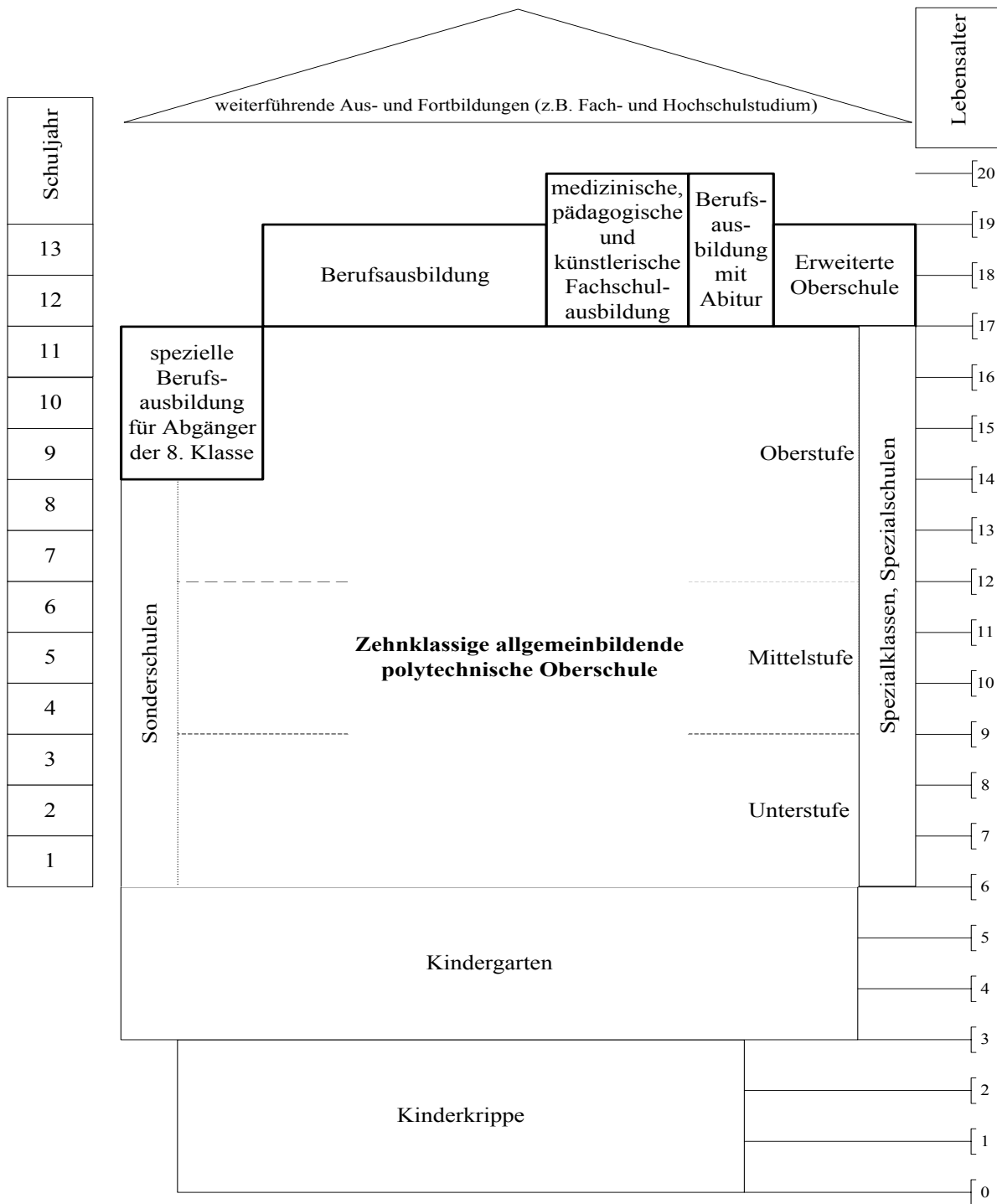
Anhang 1: Schema des Berufswahl- und Selektionsprozesses



Quelle:

Blau u.a. 1956: 534

Anhang 2: Schematische Darstellung der Ausbildungswege im einheitlichen sozialistischen Bildungssystem



Quelle: Darstellung entsprechend des Gesetzes über das einheitliche sozialistische Bildungssystem (vgl. Volkskammer 1965: 83 ff.)

Anhang 4: Klassifikation von Berufsfeldern (Matthes/ Lichtwardt) auf Basis der Berufsklassifikation der Bundesanstalt für Arbeit (1988)

Berufsfeld-Code	Beschreibung Berufsfeld-Code	BfA-Code	Beschreibung BfA-Code
100	Land- und forstwirtschaftliche Berufe	01, 02, 03, 04, 05, 06	
110	Land-/ tierwirtschaftliche Berufe	01, 02, 03, 04	Landwirte, Tierzüchter/ Fischereiberufe, Verwalter/ Berater in der Landwirtschaft und Tierzucht, Landwirtschaftliche Arbeitskräfte/ Tierpfleger Gartenbauer
120	Gärtneriberufe	05	
130	Forstwirtschaftliche Berufe	06	Forst- und Jagdberufe
200	Bau-/ Ausbauberufe	44, 453, 46, 47, 546, 26, 271, 451, 452, 482, 483, 486	
210	Bauberufe	44, 453, 46, 47, 546	Maurer/ Betonbauer, Gerüstbauer, Straßen-/ Tiefbauer, Bauhilfsarbeiter, Baumaschinenführer
220	Ausbauberufe	26, 271, 451, 452, 482, 483, 486	
221	Technische Ausbauberufe	26, 271	Feinblechner/ Installateure, Bauschlosser
222	Anderer Ausbauberufe	451, 452, 482, 483, 486	Zimmerer, Dachdecker, Isolierer/ Abdichter, Fliesenleger, Estrich-/ Terrazzoleger
300	Handwerksberufe	50, 51, 485, 49, 311, 315, 281, 282, 39, 40, 10, 305, 351, 374	
310	Baunahe Handwerksberufe	50, 51, 485, 49	
311	Tischler	50	Tischler/ Modellbauer
312	Maler/ Lackierer	51	Maler/ Lackierer und verwandte Berufe
313	Inneneinrichter	485, 49	Glaser, Raumausstatter/ Polsterer
320	Übrige Handwerksberufe	311, 315, 281, 282, 39, 40, 10, 305, 351, 374	
321	Elektrohandwerksberufe	311, 315	Elektroinstallateure/ -monteure, Funk-/ Tongerätetechniker
322	Kraftfahrzeughandwerksberufe	281, 282	Kraftfahrzeug-, Landmaschineninstandsetzer
323	Nahrungsmittelhandwerksberufe	39, 40	Back-/ Konditorwarenhersteller, Fleisch-/ Fischverarbeiter
324	Sonstige Handwerksberufe	10, 305, 351, 374	Steinbearbeiter, Musikinstrumentenbauer, Schneider, Groblederwarenhersteller/ Bandagisten

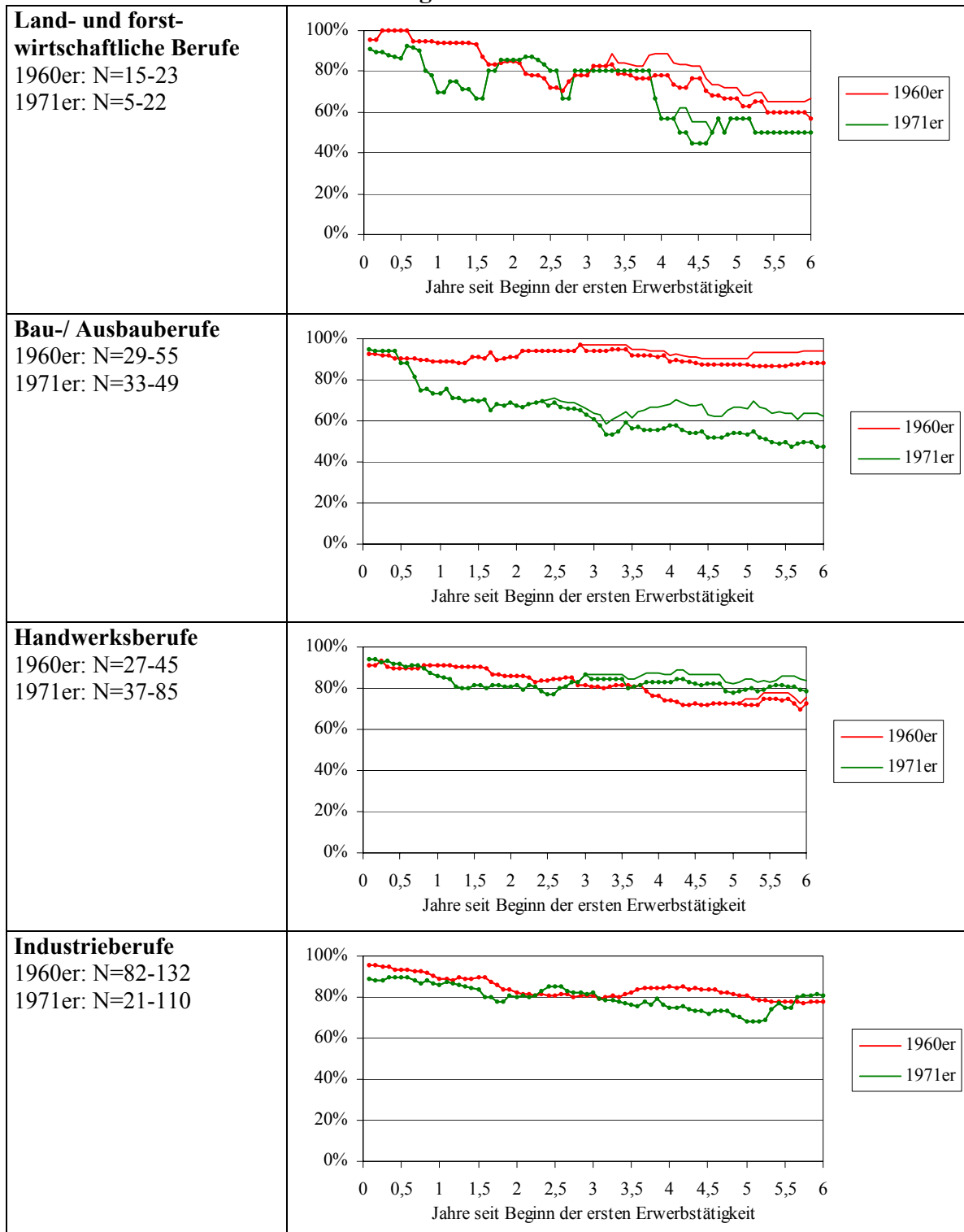
Fortsetzung Anhang 4

400	Industrieberufe	19, 20, 21, 22, 23, 24, 272, 273, 274, 275, 29, 312, 313, 314, 32, 09, 12, 14, 15, 16, 17, 18, 284, 285, 306, 33, 34, 352, 353, 356, 373, 412, 42, 43, 53, 541, 542, 543, 547, 548, 629	
410	Industrielle Metallberufe	19, 20, 21, 22, 23, 24, 272, 273, 274, 275, 29	Metallerzeuger/ Walzer, Former/Formgießer, Metallverformer (spanilos), Metallverformer (spanend), Metalloberflächenbearbeiter/ -vergüter/ -beschichter, Metallverbinder, Blech-/ Kunststoffschlosser, Maschinenschlosser, Betriebs-/ Reparaturschlosser, Stahlbauschlosser/ Eisenschiffbauer, Werkzeugmacher
420	Industrielle Elektroberufe	312, 313, 314, 32	Fermeldemonteur/-handwerker, Elektromotoren-/ Transformatorbauer, Elektrogerätebauer, Montierer und Metallberufe a.n.g.
430	Sonstige industrielle Berufe	09, 12, 14, 15, 16, 17, 18, 284, 285, 306, 33, 34, 352, 353, 356, 373, 412, 42, 43, 53, 541, 542, 543, 547, 548, 629	Mineralaufbereiter, Keramiker, Chemiarbeiter, Kunststoffverarbeiter, Papierhersteller/ -verarbeiter, Drucker, Holzaufbereiter/ Holzwarenfertiger und verwandte Berufe, Feinmechaniker, sonstige Mechaniker, Puppenmacher/ Modellbauer/ Präparatoren, Spinnberufe, Textilberufe, Oberbekleidungsnaher, Wäscheschneider/ Wäschenäher, Näher a.n.g., Schuhwarenhersteller, Fertigerichte-/ Obst-/ Gemüsekonservierer/ -zubereiter, Getränke-/ Genussmittelhersteller, übrige Ernährungsberufe, Hilfsarbeiter ohne nähere Tätigkeitsangabe, Energemaschinisten, Fördermaschinisten/ Seilbahnmaschinisten, sonstige Maschinisten, Maschinenwärter/ Maschinistenhelfer, Heizer, Industriemeister/ Werkmeister
500	Handelsberufe	52, 68, 704, 705	Warenprüfer/ Versandfertigmacher, Warenkaufleute, Makler/ Grundstücksverwalter, Vermierter/ Vermittler/ Versteigerer
600	Bankberufe	69	Bank-/ Versicherungskaufleute
700	Kaufmännische Berufe	70, 75, 76, 77, 78, 8811, 8812, 8813	
710	Kaufmännische Lehrberufe	70, 75, 76, 77, 78	andere Dienstleistungskaufleute und zugehörige Berufe, Unternehmer/ Organisatoren/ Wirtschaftsprüfer, Abordnete/ administrativ entscheidende Berufstätige, Rechnungskaufleute/ Datenverarbeitungsfachleute, Bürofach-/ Bürohilfskräfte
720	Kaufmännische Hochschulberufe	8811, 8812, 8813	Volkswirte und verwandte Berufe, Diplomkaufleute/ Diplombetriebswirte o.n.A., sonstige Betriebswirte o.n.A.

Fortsetzung Anhang 4

800	Verkehrsberufe	706, 71, 72, 73	Geldnehmer/-auszähler/ Kartenverkäufer/ -kontrolleure, Berufe des Landverkehrs, Berufe des Wasser- und Luftverkehrs, Berufe des Nachrichtenverkehrs
900	Gesundheitsberufe	303, 304, 85, 84	
910	Lehrberufe im Gesundheitswesen		
911	<i>Zahntechniker/ Augenoptiker</i>	303, 304	<i>Zahntechniker, Augenoptiker</i>
912	<i>Medizinisch-technische Helfer</i>	85	<i>übrige Gesundheitsdienstberufe</i>
920	Ärzte	84	Ärzte/ Apotheker
1000	Personendienstleistungsberufe	411, 91, 92, 93, 90	
1010	Hotel-/ Restaurantberufe	411, 91	Köche, Gästebetreuer
1020	Hauswirtschaftliche Berufe	92, 93	Hauswirtschaftliche Berufe, Reinigungsberufe
1030	Sonstige Personendienstleistungsberufe	90	Körperpfleger
1100	Technische Berufe	63, 621, 623, 624, 627, 628, 60, 61	
1110	Technische Sonderfachkräfte	63	Technische Sonderfachkräfte
1120	Techniker	621, 623, 624, 627, 628	Maschinenbautechniker, Bautechniker, Vermessungstechniker, übrige Fertigungstechniker, sonstige Techniker
1130	Ingenieure/ naturwissenschaftliche Hochschulberufe	60, 61	Ingenieure, Chemiker/ Physiker/ Mathematiker
1200	Ordnungs- und Sicherheitsberufe	80, 814, 812, 813	
1220	Soldaten, Polizei	80, 814	Sicherheitswahrer, Rechtsvollstrecker
1230	Rechtspfleger	812	Rechtspfleger
1240	Juristen	813	Rechtsvertreter/ -berater
1300	Schriftwerkschaffende	82, 83, 88 (ohne 8811, 8812, 8813)	
1310	Publizisten	82	Publizisten/ Dolmetscher/ Bibliothekare
1320	Künstler	83	Künstler und zugeordnete Berufe
1330	Geisteswissenschaftler (ohne Wirtschaftswissenschaftler)	88 (ohne 8811, 8812, 8813)	Geistes- und naturwissenschaftliche Berufe a.n.g. (ohne Volkswirte und verwandte Berufe, Diplomkaufleute/ Diplombetriebswirte o.n.A., sonstige Betriebswirte o.n.A.)
1400	Sozial- und Erziehungsberufe	86, 87	
1410	Sozialpfleger/ Erzieher	86	Sozialpflegerische Berufe
1420	Lehrer	87	Lehrer
1500	Unspezifische Berufe	74, 79	
1510	Lagerarbeiter	74	Lagerverwalter/ Lager-/ Transportarbeiter
1520	Wachberufe	79	Dienst-/ Wachberufe

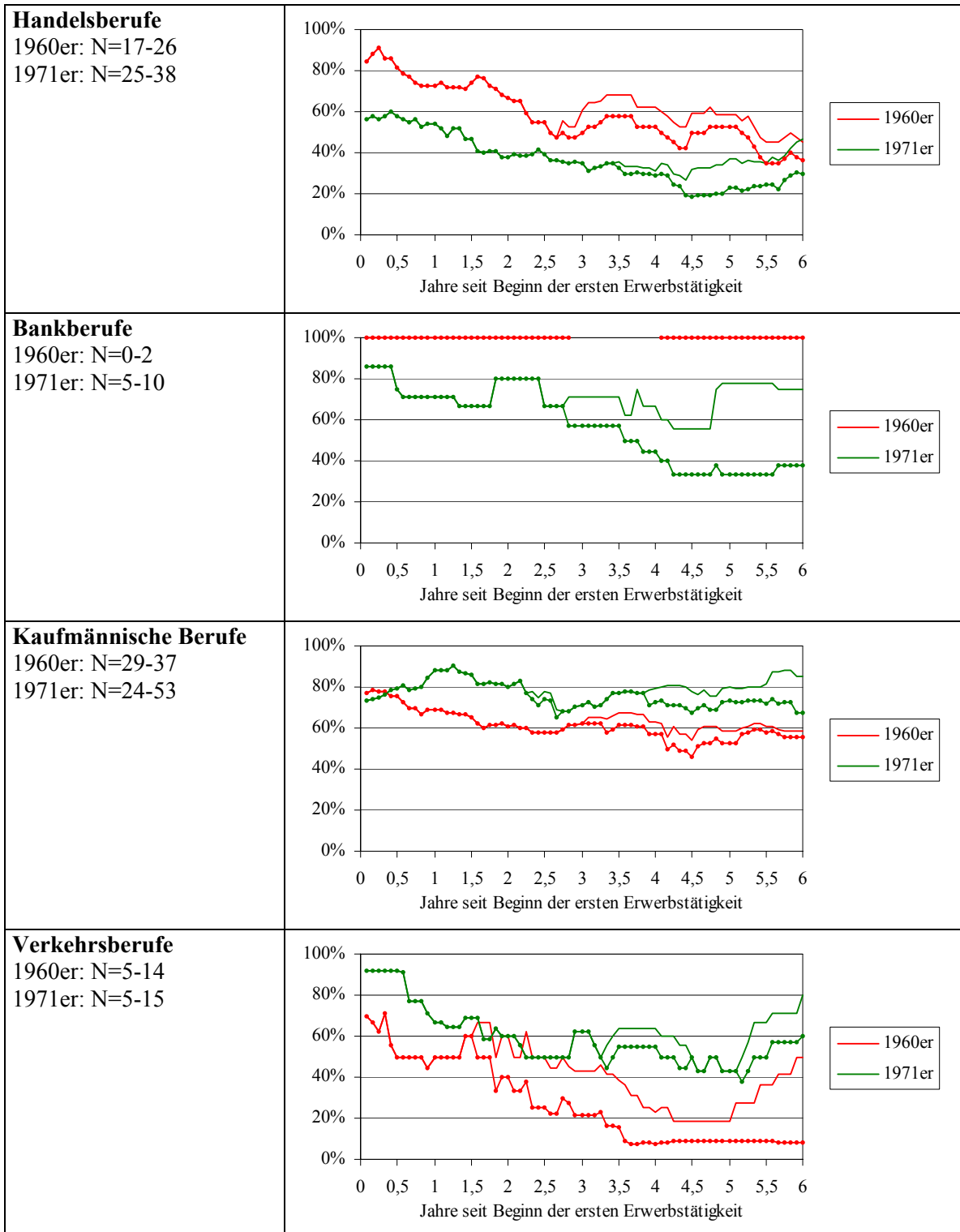
Anhang 5: Berufsfeldspezifische Passung von Ausbildungszertifikat und Erwerbstätigkeit in Abhängigkeit von der Dauer seit dem Beginn der ersten Erwerbstätigkeit



Durchgehende Linie: Anteil der Personen, die zu dem jeweiligen Zeitpunkt einen beruflichen Ausbildungsabschluss in dem Berufsfeld vorweisen können, in dem sie jeweils beschäftigt sind, an allen in dem jeweiligen Berufsfeld Erwerbstätigen

Gepunktete Linie: Anteil der Personen, deren erster beruflicher Ausbildungsabschluss in dem Berufsfeld erfolgte, in dem sie jeweils beschäftigt sind, an allen in dem jeweiligen Berufsfeld Erwerbstätigen

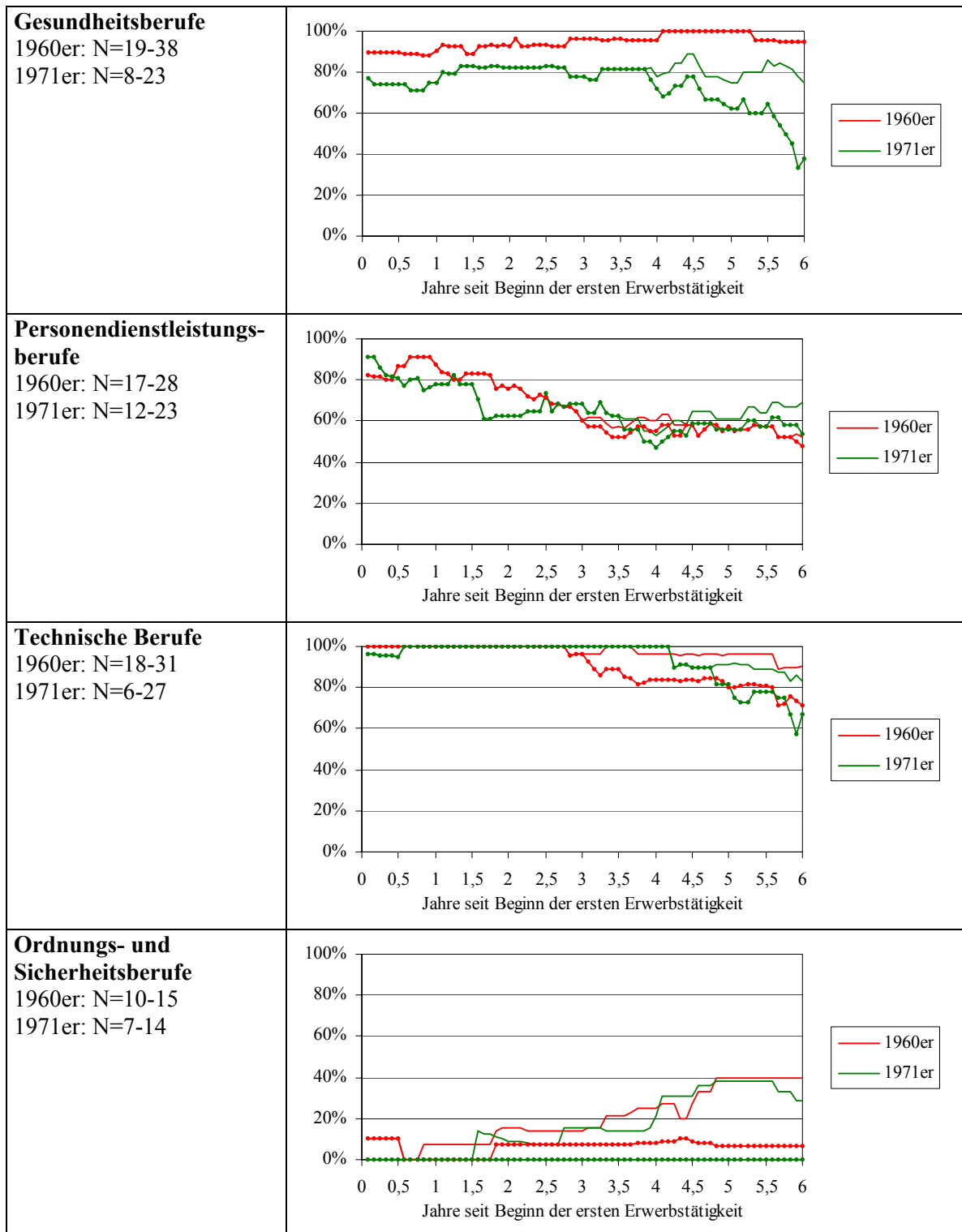
Fortsetzung Anhang 5



Durchgehende Linie: Anteil der Personen, die zu dem jeweiligen Zeitpunkt einen beruflichen Ausbildungsabschluss in dem Berufsfeld vorweisen können, in dem sie jeweils beschäftigt sind, an allen in dem jeweiligen Berufsfeld Erwerbstätigen

Gepunktete Linie: Anteil der Personen, deren erster beruflicher Ausbildungsabschluss in dem Berufsfeld erfolgte, in dem sie jeweils beschäftigt sind, an allen in dem jeweiligen Berufsfeld Erwerbstätigen

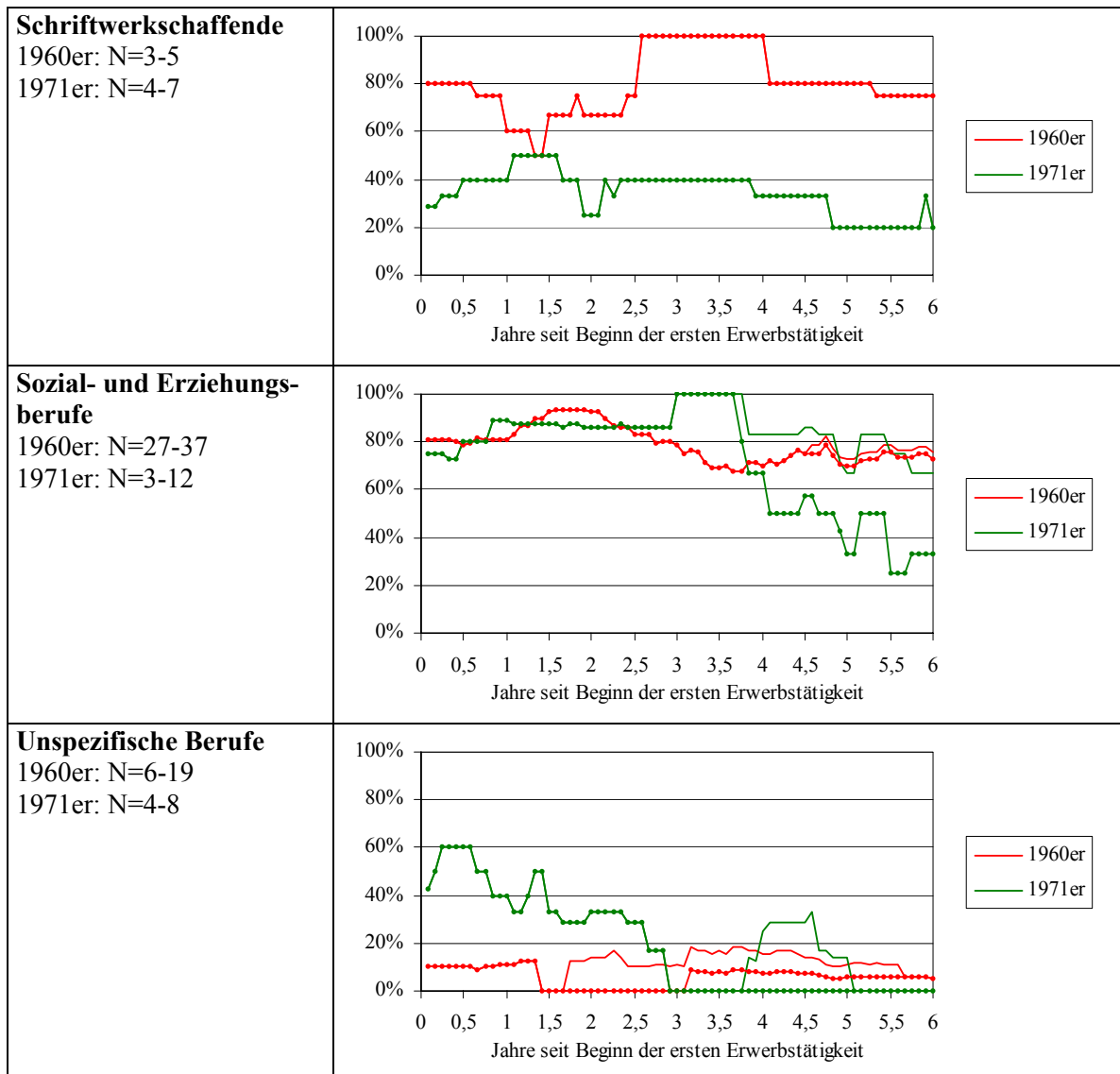
Fortsetzung Anhang 5



Durchgehende Linie: Anteil der Personen, die zu dem jeweiligen Zeitpunkt einen beruflichen Ausbildungsabschluss in dem Berufsfeld vorweisen können, in dem sie jeweils beschäftigt sind, an allen in dem jeweiligen Berufsfeld Erwerbstätigen

Gepunktete Linie: Anteil der Personen, deren erster beruflicher Ausbildungsabschluss in dem Berufsfeld erfolgte, in dem sie jeweils beschäftigt sind, an allen in dem jeweiligen Berufsfeld Erwerbstätigen

Fortsetzung Anhang 5



Durchgehende Linie: Anteil der Personen, die zu dem jeweiligen Zeitpunkt einen beruflichen Ausbildungsabschluss in dem Berufsfeld vorweisen können, in dem sie jeweils beschäftigt sind, an allen in dem jeweiligen Berufsfeld Erwerbstätigen

Gepunktete Linie: Anteil der Personen, deren erster beruflicher Ausbildungsabschluss in dem Berufsfeld erfolgte, in dem sie jeweils beschäftigt sind, an allen in dem jeweiligen Berufsfeld Erwerbstätigen

Quelle: Ostdeutsche LV-Studien des MPIB, eigene Berechnungen

Anhang 6: Bewältigungsbedingungen des mehrheitlich realisierten Erwerbseinstiegsprozesses (Bivariate Probit-Modelle)

	1960er		1971er		Unmittelbar nach Beendigung der Erstausbildung erwerbstätig Berufswechsel	
	Nach Schulende un mittelbar Beginn einer Ausbildung		Unmittelbar nach Schulende Beginn einer Ausbildung			Unmittelbar nach Beendigung der Erstausbildung erwerbstätig Berufswechsel
	Niveauadäquater Berufseinstieg	Berufswechsel	Abschluss der ersten beruflichen Ausbildung	Erwerbstätigkeit nach Erstausbildung		
Wahrscheinlichkeit der Referenzgruppe	96,5%	68,4%	100%***	97,0%*	82,2%	
Geschlecht						
Mann	-0,040	-0,321***	0,000	-0,011	-0,163	
Frau (Referenz)					0,008	
Schulabschluss						
Unter POS 10. Klasse	-0,005	0,041	0,000	0,016	0,192	
Abitur	-0,128	-0,148	-0,011***	-0,284***	0,103	
POS 10. Klasse (Referenz)						
Elterliches Bildungsniveau						
Ohne Ausbildungsabschluss	-0,065	0,133	0,000	-0,031	-0,319	
Unter POS-10. Klasse- und Facharbeiterabschluss	-0,021	0,176	0,000	0,003	-0,067	
POS-10. Klasse- und Facharbeiterabschluss	-0,138	-0,011	0,000	-0,006	-0,222*	
Sonstiges elterliches Bildungsniveau	-0,121	0,160	0,000	-0,012	-0,189	
Abitur und Hochschulabschluss (Referenz)					0,105	
Qualifikationsadäquate Positionierung der Eltern						
Mindestens Einer überqualifiziert	0,001	-0,037	0,000	-0,035	-0,036	
Beide ausbildungsniveauadäquat	0,012	0,127	0,000	-0,044	0,013	
Sonstige Positionierung der Eltern	-0,011	-0,098	0,000	0,008	0,082	
Mindestens Einer unterqualifiziert (Referenz)					0,312***	
Veränderung der beruflichen Positionierung der Eltern					0,290**	
Mindestens Einer arbeitslos			0,000	0,022	0,112	
Mindestens Einer Abstieg			0,000	0,014	-0,068	
Mindestens Einer Aufstieg/ Sonstige Veränderung der beruflichen Positionierung			0,000	-0,038	-0,111	
Beide berufliche Position unverändert (Referenz)						
Partnerschaftlicher Haushalt						
Ja	-0,047	0,157**	0,000*	-0,275***	-0,627***	
Nein (Referenz)					-0,163**	
Kinder						
Ja	-0,881***	-0,666***	-0,003***	-0,140	-0,547**	
Nein (Referenz)					-0,383***	
Gemeindegröße						
Stadt	-0,067	-0,038	0,000	0,004	-0,025	
Land/ Sonstige Gemeindegröße (Referenz)					-0,035	

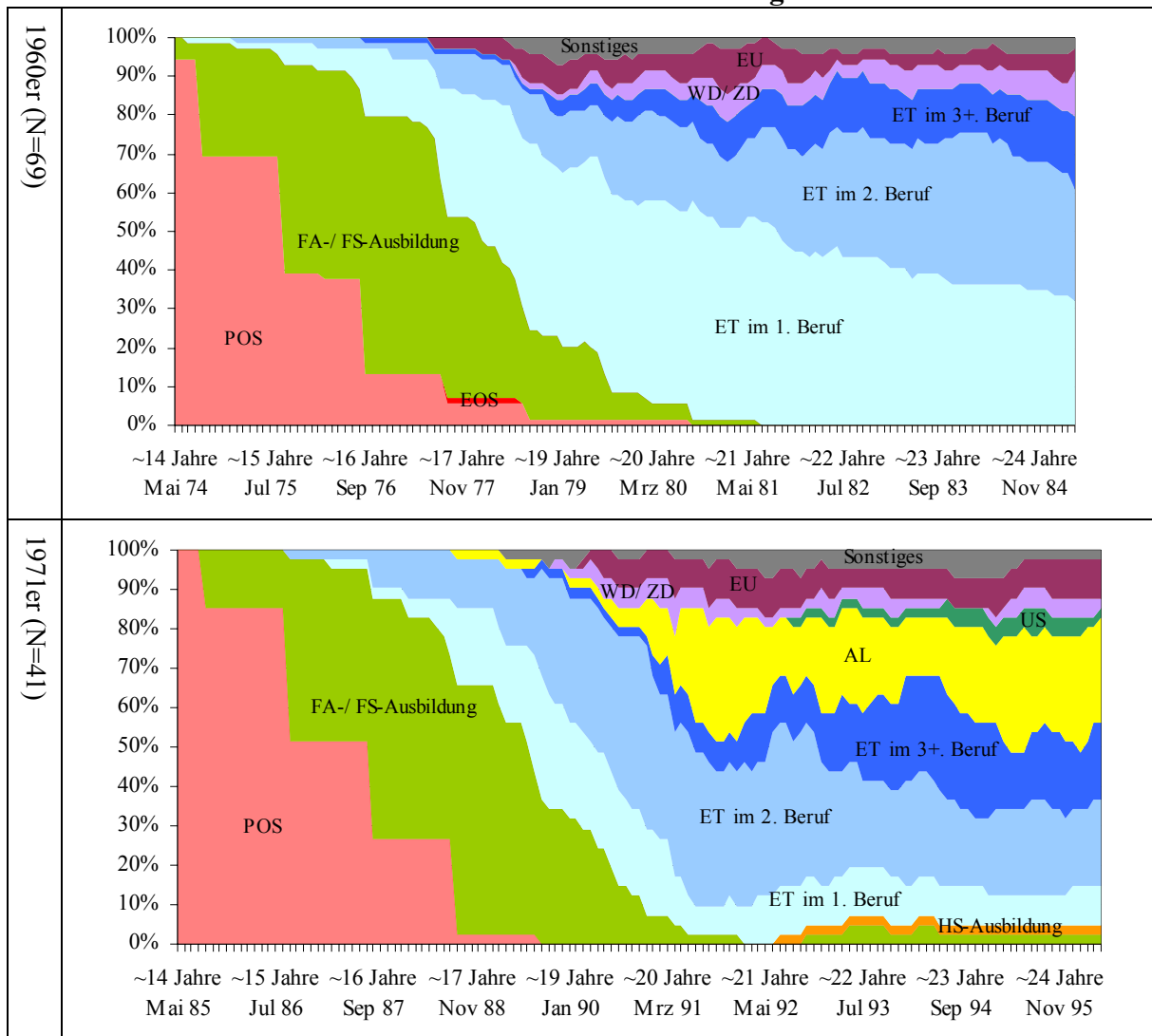
Regionale Mobilität										
Immobilie										
Mobile (Referenz)	0,034**	-0,085						0,027**	0,174***	-0,015
Wohnregion										
Berlin	0,022	-0,140							0,089	0,218
Mecklenburg	-0,024	0,054							-0,005	0,130
Sachsen	0,015	-0,028							0,029	-0,040
Westdeutsche Bundesländer									-0,111	0,031
Anderer ostdeutsche Bundesländer (Referenz)										
Berufsfeld der Erstausbildung										
Land- und forstwirtschaftliche Berufe	-0,072	-0,116							-0,118	-0,140
Bau-/ Ausbauberufe	0,026	0,150							0,162	-0,427***
Handwerksberufe	-0,019	0,054							0,047	-0,263***
Handelsberufe	0,031	0,163							0,136	-0,467***
Kaufmännische Berufe	-0,063	-0,031							-0,036	-0,237
Gesundheitsberufe	0,022	-0,324							0,168	-0,132
Personen dienstleistungsberufe	-0,004	-0,013							0,071	-0,138
Technische Berufe	0,011	-0,108							-0,035	-0,468**
Sozial- und Erziehungsberufe	0,007								0,083	-0,439***
Sonstige Berufsfelder	0,025	-0,127							0,109	
Industrieberufe (Referenz)										
Individuelle Selbstwirksamkeitserfahrungen										
Ambivalente Selbstwirksamkeitserfahrungen	0,013	0,164							0,132	0,040
Keine Selbstwirksamkeitserfahrungen	-0,048	0,132							0,109	-0,031
Positive Selbstwirksamkeitserfahrungen (Referenz)										
Individuelle Motivation										
Hartnäckige	-0,014	0,007							-0,441***	0,038
Desinteressierte	0,008	-0,024							-0,281**	0,115
Durchsetzungsfähige (Referenz)										
N	554	476	231,9	597	509	432	353			
-LogL										
$\rho(1,2)$ [Standardabweichung]			0,76 [0,50]	0,33 [0,55]	0,24 [0,45]					

Angegeben sind die Einheitswerte (Signifikanzniveau gekennzeichnet: $p < 0,1^*$, $p < 0,05^{**}$, $p < 0,01^{***}$): Positive Werte entsprechen einer im Vergleich zur Referenzkategorie höheren Wahrscheinlichkeit, z.B. haben die Jugendlichen mit eigenen Kindern im Vergleich zu Jugendlichen ohne Kinder eine um 0,3 Prozent geringere Wahrscheinlichkeit, die erste begonnene berufliche Ausbildung abzuschließen.

Quelle: Ostdeutsche LV-Studien des MPIB, eigene Berechnungen

¹ Hier sind jeweils die Berufsfelder subsummiert, die nicht als eigenständige Determinanten in die Schätzung eingehen konnten, weil bei allen Jugendlichen mit dieser Erstausbildung die analysierte Selektions- und Entscheidungsstufe bewältigt haben.

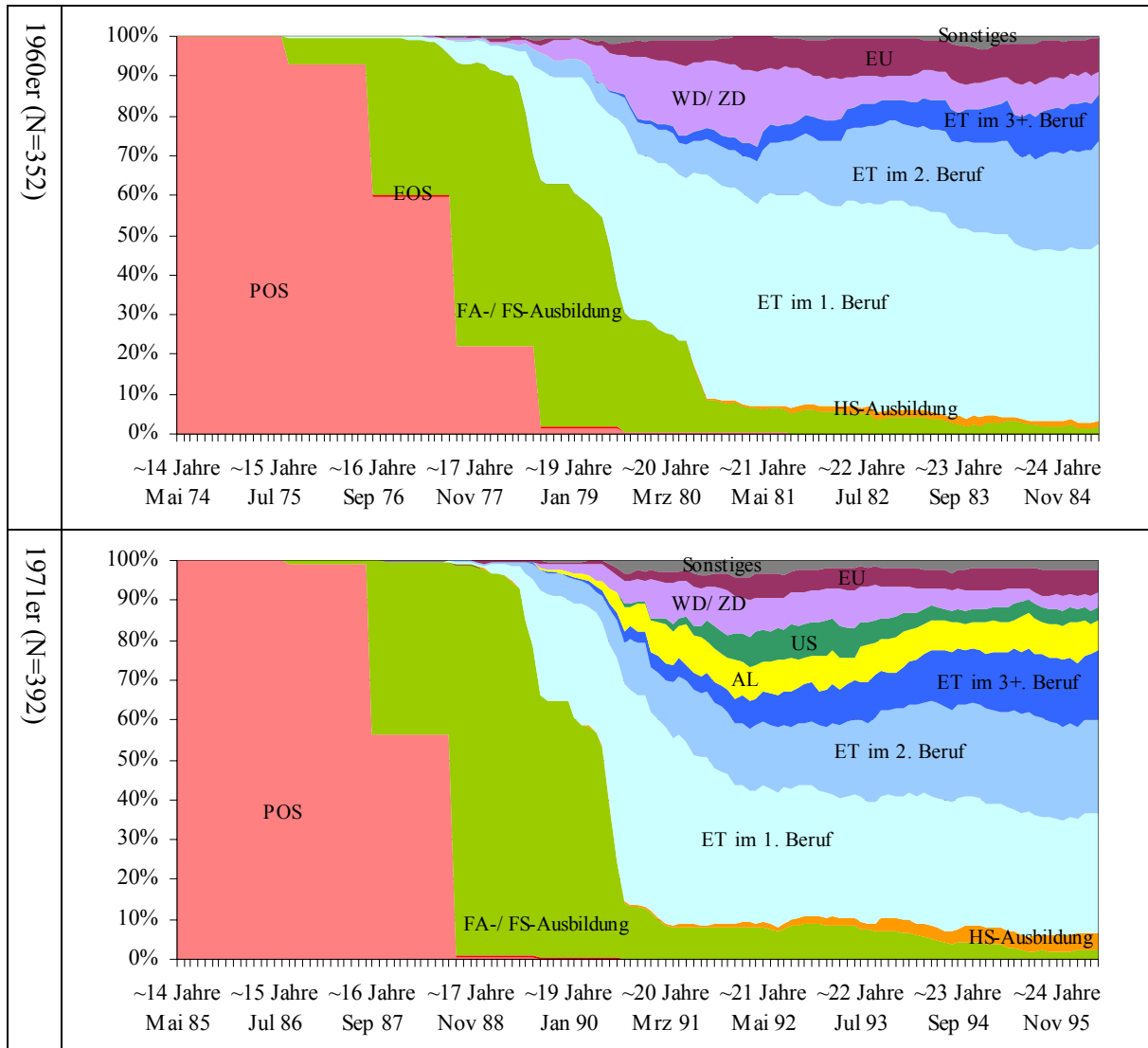
**Anhang 7: Monatliche prozentuale Verteilung des Bildungs- und Erwerbsstatus:
Unter POS-10. Klasse- bzw. ohne Ausbildungsabschluss**



POS: Polytechnische Oberschule, EOS: Erweiterte Oberschule, FA-/ FS-Ausbildung: Facharbeiter-/ Fachschulausbildung, BmA: Berufsausbildung mit Abitur, HS-Ausbildung: Hochschul-/ Fachhochschulausbildung, ET im 1. Beruf: Erwerbstätigkeit im 1. Beruf, ET im 2. Beruf: Erwerbstätigkeit im 2. Beruf, ET im 3+. Beruf: Erwerbstätigkeit im 3. und weiteren Beruf, AL: Arbeitslosigkeit, US: Umschulung, WD/ ZD: Wehr-/ Zivildienst, EU: Babyjahr/ Erziehungsurlaub, Sonstiges: sonstige Nichterwerbstätigkeit

Quelle: Ostdeutsche LV-Studien des MPIB, eigene Berechnungen

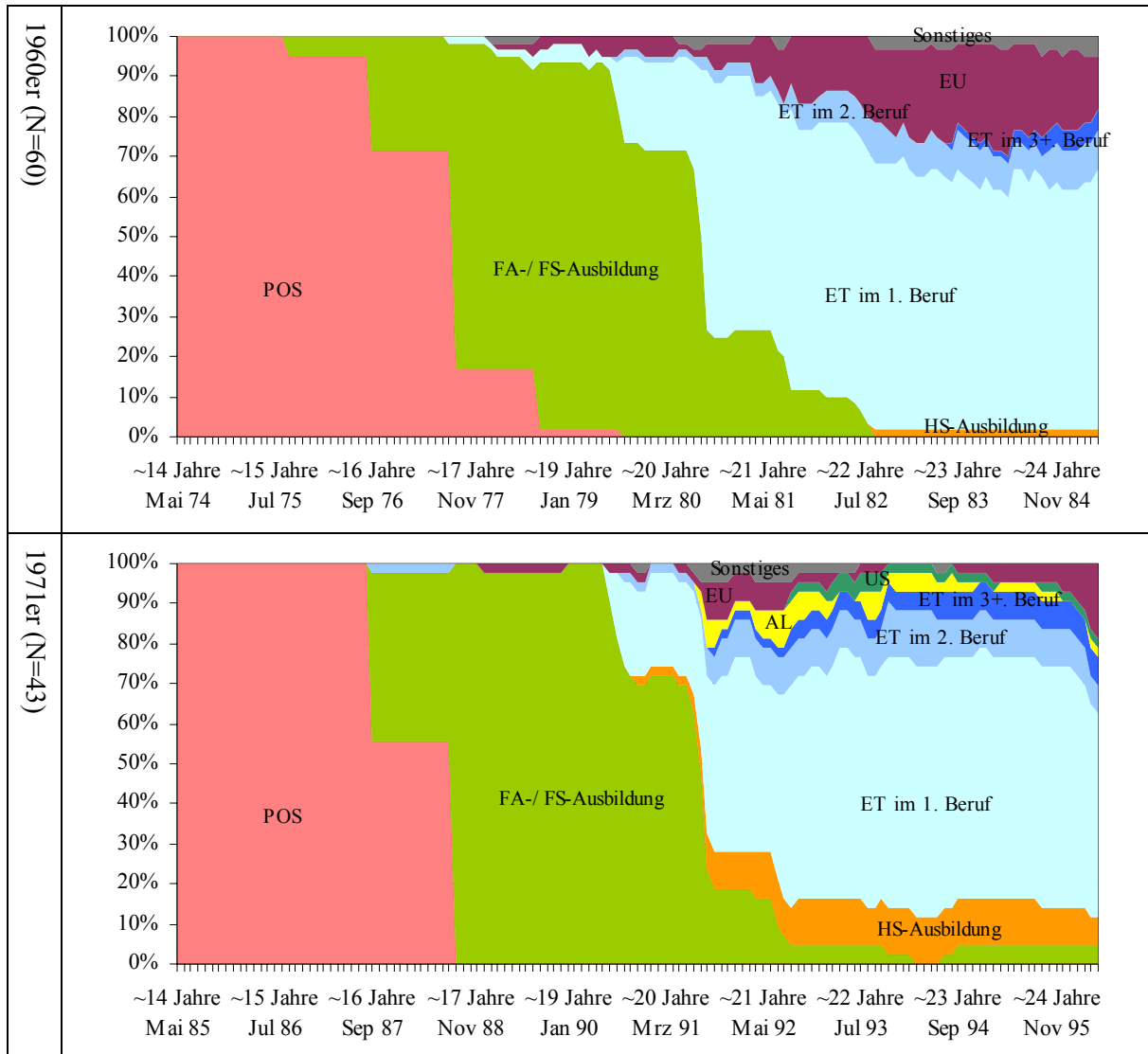
**Anhang 8: Monatliche prozentuale Verteilung des Bildungs- und Erwerbsstatus:
POS-10. Klasse- und Facharbeiterabschluss**



POS: Polytechnische Oberschule, EOS: Erweiterte Oberschule, FA-/ FS-Ausbildung: Facharbeiter-/ Fachschulausbildung, BmA: Berufsausbildung mit Abitur, HS-Ausbildung: Hochschul-/ Fachhochschulausbildung, ET im 1. Beruf: Erwerbstätigkeit im 1. Beruf, ET im 2. Beruf: Erwerbstätigkeit im 2. Beruf, ET im 3+. Beruf: Erwerbstätigkeit im 3. und weiteren Beruf, AL: Arbeitslosigkeit, US: Umschulung, WD/ ZD: Wehr-/ Zivildienst, EU: Babyjahr/ Erziehungsurlaub, Sonstiges: sonstige Nichterwerbstätigkeit

Quelle: Ostdeutsche LV-Studien des MPIB, eigene Berechnungen

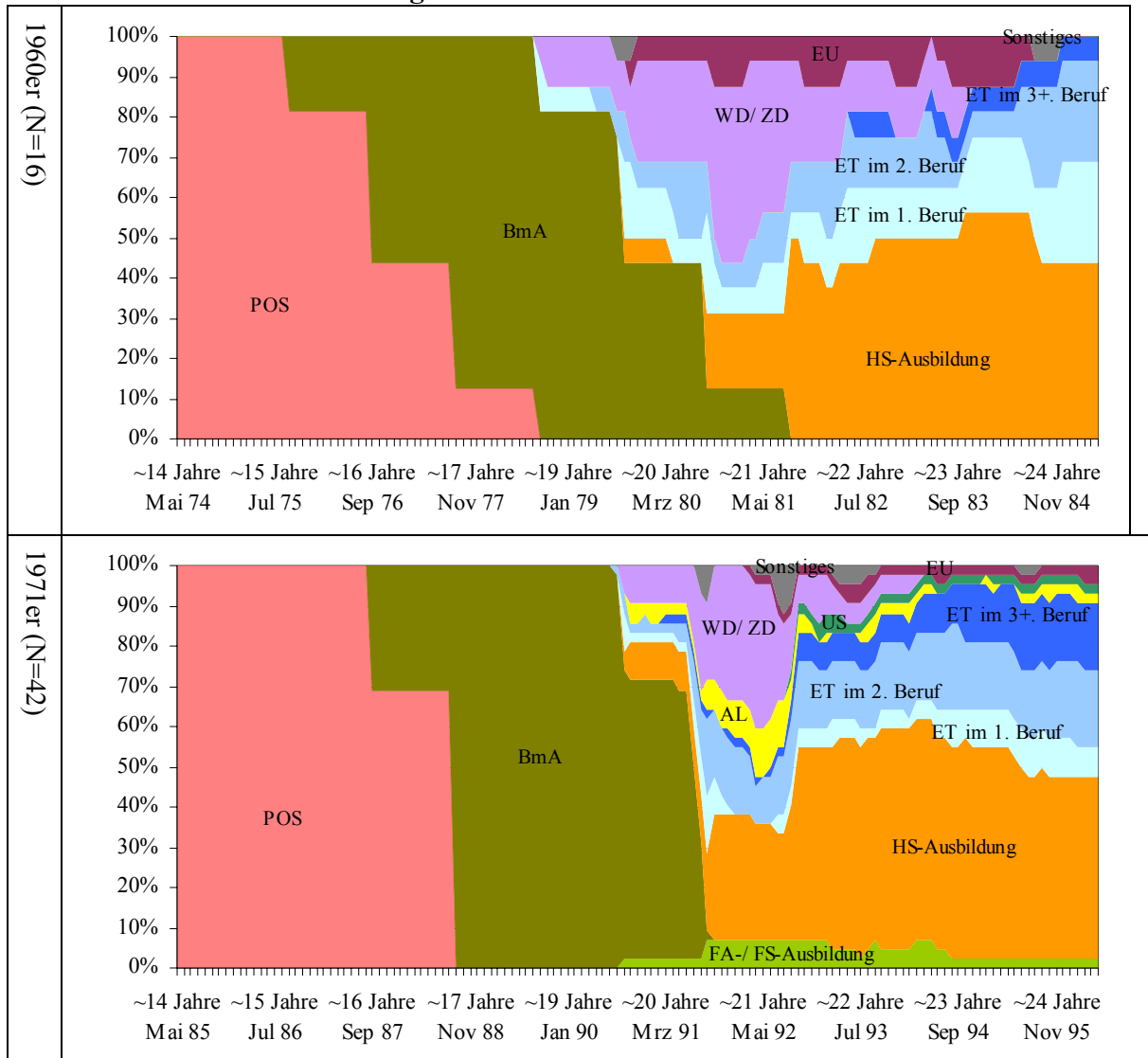
**Anhang 9: Monatliche prozentuale Verteilung des Bildungs- und Erwerbsstatus:
POS-10. Klasse- und Fachschulabschluss**



POS: Polytechnische Oberschule, EOS: Erweiterte Oberschule, FA-/ FS-Ausbildung: Facharbeiter-/ Fachschulausbildung, BmA: Berufsausbildung mit Abitur, HS-Ausbildung: Hochschul-/ Fachhochschulausbildung, ET im 1. Beruf: Erwerbstätigkeit im 1. Beruf, ET im 2. Beruf: Erwerbstätigkeit im 2. Beruf, ET im 3+. Beruf: Erwerbstätigkeit im 3. und weiteren Beruf, AL: Arbeitslosigkeit, US: Umschulung, WD/ ZD: Wehr-/ Zivildienst, EU: Babyjahr/ Erziehungsurlaub, Sonstiges: sonstige Nichterwerbstätigkeit

Quelle: Ostdeutsche LV-Studien des MPIB, eigene Berechnungen

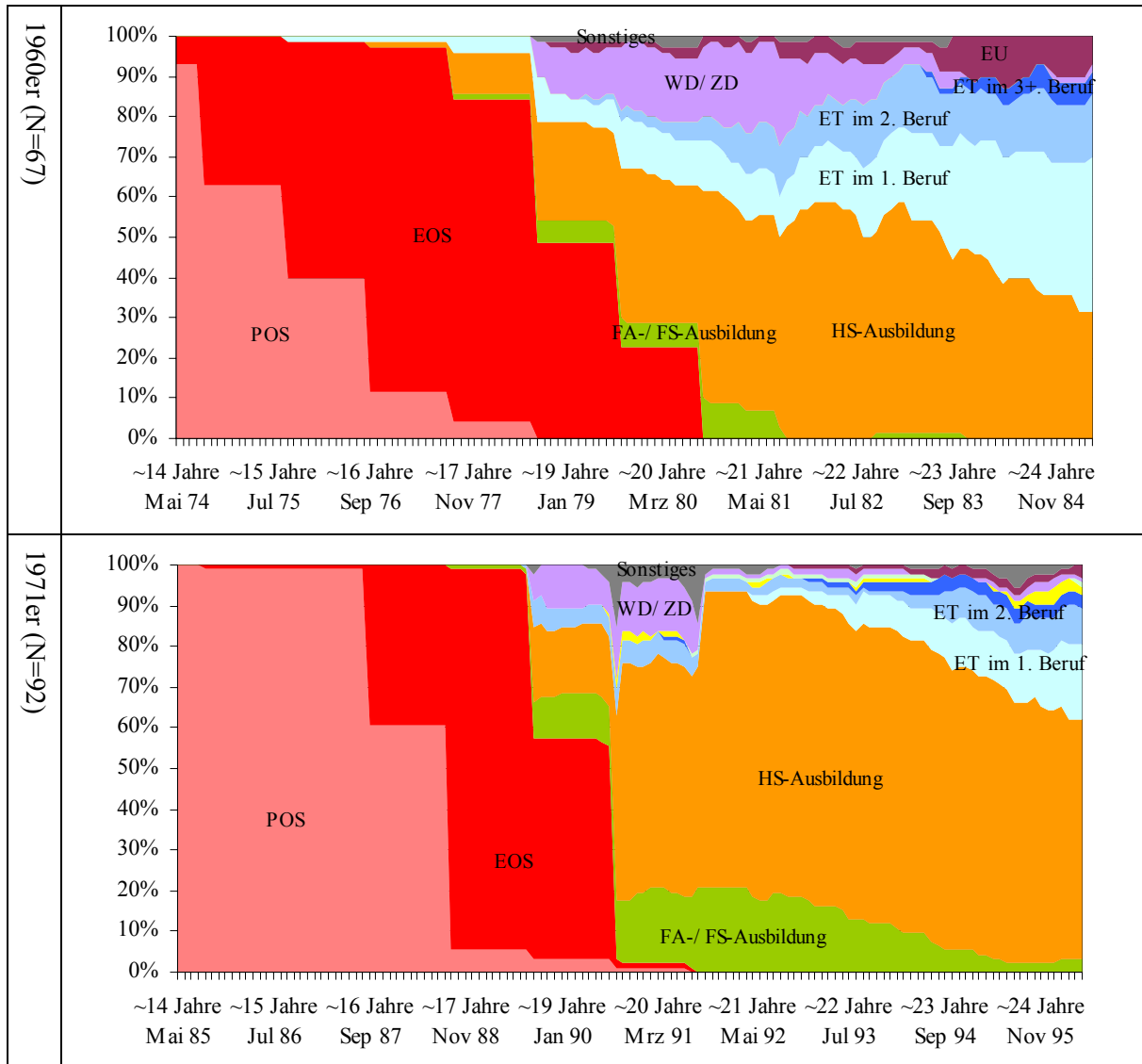
**Anhang 10: Monatliche prozentuale Verteilung des Bildungs- und Erwerbsstatus:
Berufsausbildung mit Abitur**



POS: Polytechnische Oberschule, EOS: Erweiterte Oberschule, FA-/ FS-Ausbildung: Facharbeiter-/ Fachschulausbildung, BmA: Berufsausbildung mit Abitur, HS-Ausbildung: Hochschul-/ Fachhochschulausbildung, ET im 1. Beruf: Erwerbstätigkeit im 1. Beruf, ET im 2. Beruf: Erwerbstätigkeit im 2. Beruf, ET im 3+. Beruf: Erwerbstätigkeit im 3. und weiteren Beruf, AL: Arbeitslosigkeit, US: Umschulung, WD/ ZD: Wehr-/ Zivildienst, EU: Babyjahr/ Erziehungsurlaub, Sonstiges: sonstige Nichterwerbstätigkeit

Quelle: Ostdeutsche LV-Studien des MPIB, eigene Berechnungen

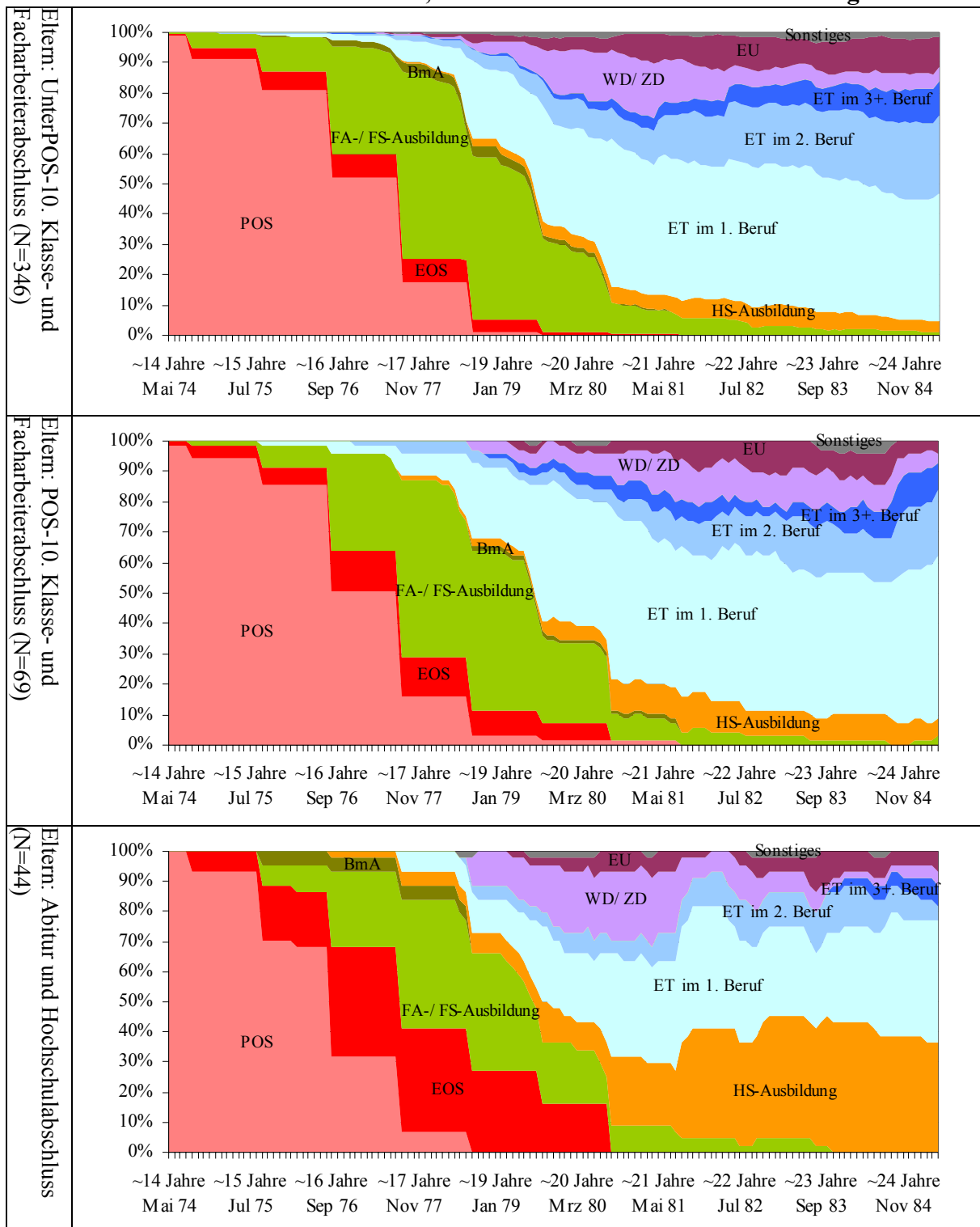
Anhang 11: Monatliche prozentuale Verteilung des Bildungs- und Erwerbsstatus: Abiturienten



POS: Polytechnische Oberschule, EOS: Erweiterte Oberschule, FA-/FS-Ausbildung: Facharbeiter-/ Fachschulausbildung, BmA: Berufsausbildung mit Abitur, HS-Ausbildung: Hochschul-/ Fachhochschulausbildung, ET im 1. Beruf: Erwerbstätigkeit im 1. Beruf, ET im 2. Beruf: Erwerbstätigkeit im 2. Beruf, ET im 3+. Beruf: Erwerbstätigkeit im 3. und weiteren Beruf, AL: Arbeitslosigkeit, US: Umschulung, WD/ ZD: Wehr-/ Zivildienst, EU: Babyjahr/ Erziehungsurlaub, Sonstiges: sonstige Nichterwerbstätigkeit

Quelle: Ostdeutsche LV-Studien des MPIB, eigene Berechnungen

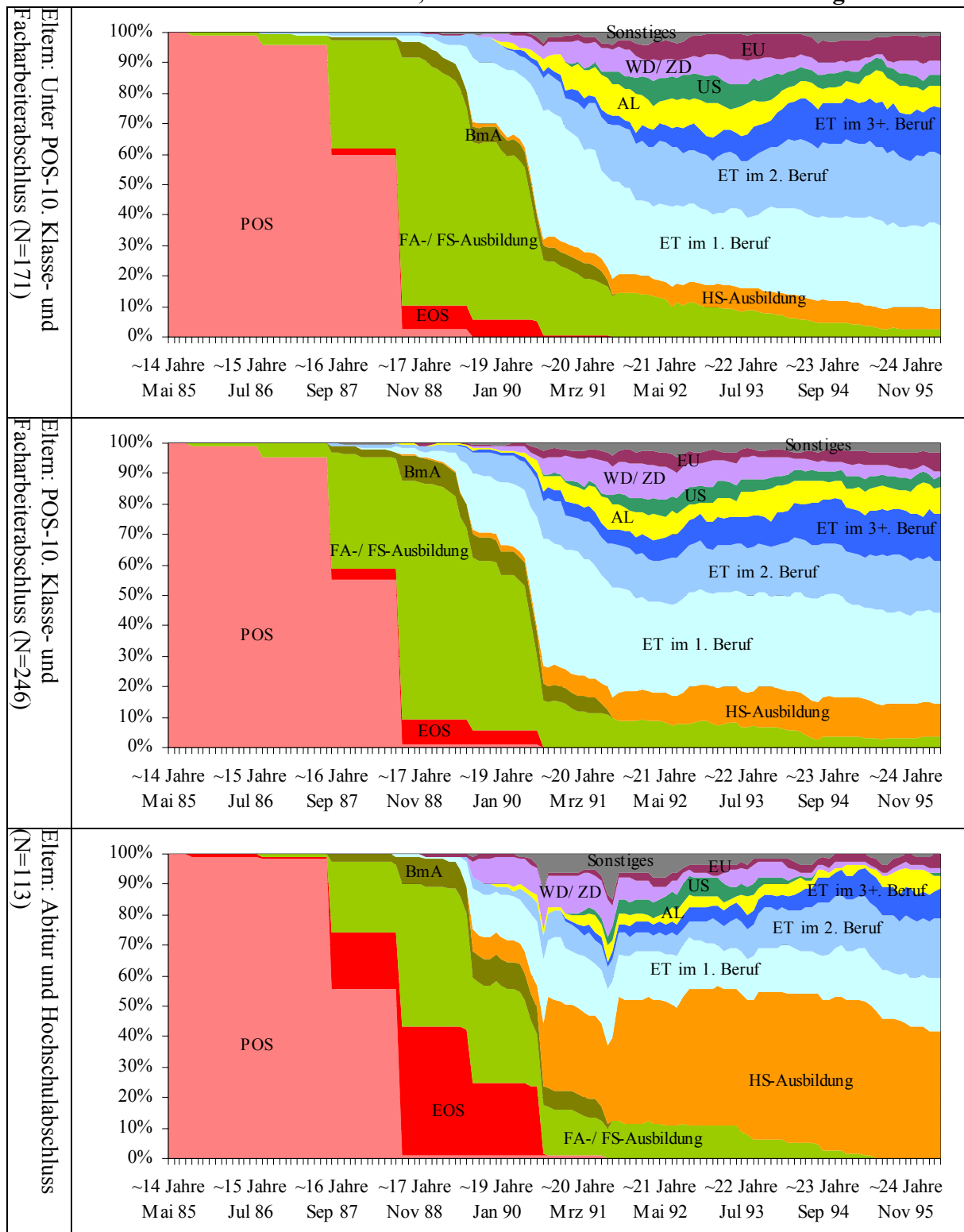
Anhang 12: Monatliche prozentuale Verteilung des Bildungs- und Erwerbsstatus: 1960er Geburtskohorte, differenziert nach elterlichem Bildungsniveau



POS: Polytechnische Oberschule, EOS: Erweiterte Oberschule, FA-/FS-Ausbildung: Facharbeiter-/Fachschulausbildung, BmA: Berufsausbildung mit Abitur, HS-Ausbildung: Hochschul-/Fachhochschulausbildung, ET im 1. Beruf: Erwerbstätigkeit im 1. Beruf, ET im 2. Beruf: Erwerbstätigkeit im 2. Beruf, ET im 3+. Beruf: Erwerbstätigkeit im 3. und weiteren Beruf, AL: Arbeitslosigkeit, US: Umschulung, WD/ZD: Wehr-/Zivildienst, EU: Babyjahr/Erziehungsurlaub, Sonstiges: sonstige Nichterwerbstätigkeit

Quelle: Ostdeutsche LV-Studien des MPIB, eigene Berechnungen

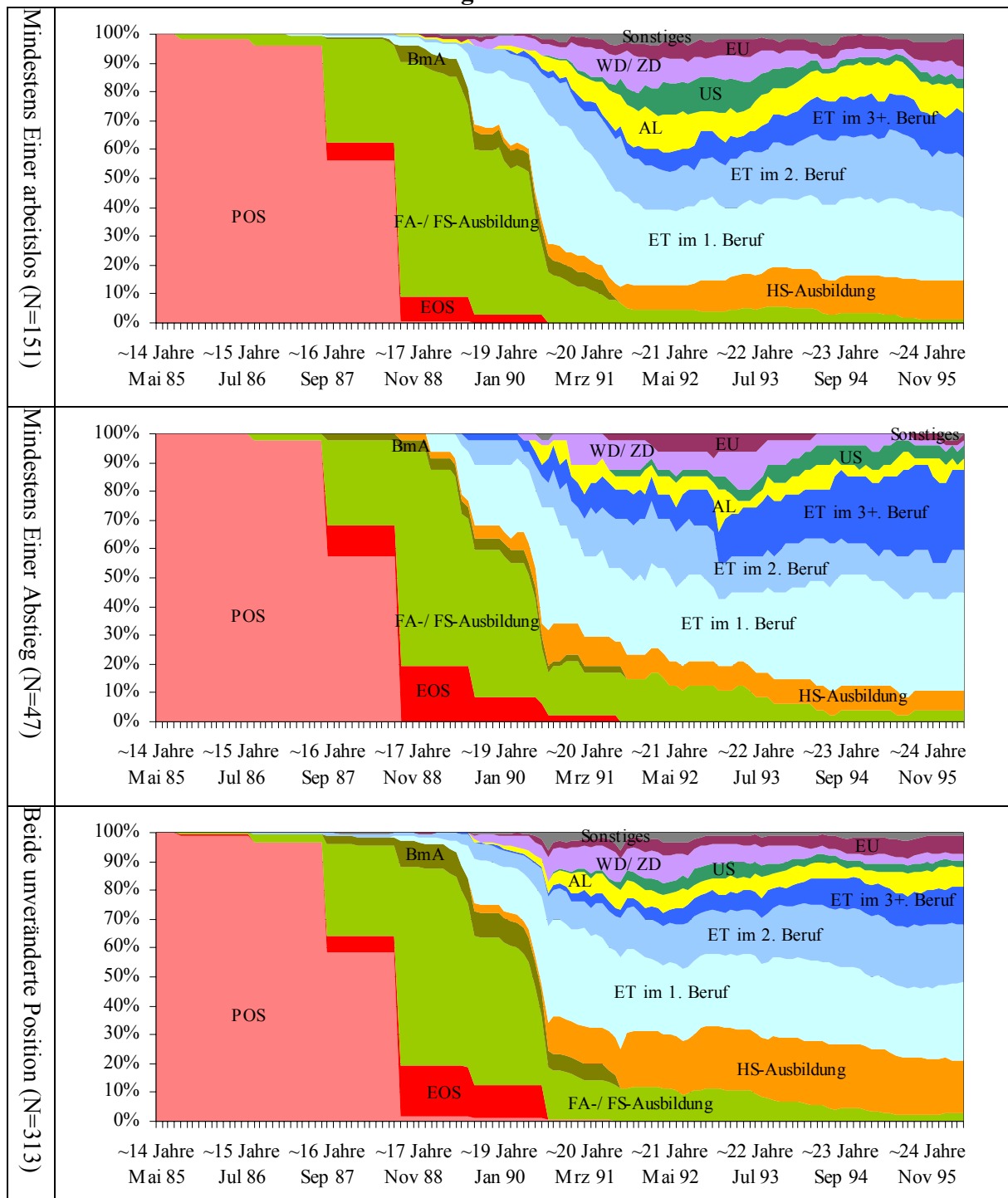
Anhang 13: Monatliche prozentuale Verteilung des Bildungs- und Erwerbsstatus: 1971er Geburtskohorte, differenziert nach elterlichem Bildungsniveau



POS: Polytechnische Oberschule, EOS: Erweiterte Oberschule, FA-/FS-Ausbildung: Facharbeiter-/Fachschulausbildung, BmA: Berufsausbildung mit Abitur, HS-Ausbildung: Hochschul-/Fachhochschulausbildung, ET im 1. Beruf: Erwerbstätigkeit im 1. Beruf, ET im 2. Beruf: Erwerbstätigkeit im 2. Beruf, ET im 3+. Beruf: Erwerbstätigkeit im 3. und weiteren Beruf, AL: Arbeitslosigkeit, US: Umschulung, WD/ZD: Wehr-/Zivildienst, EU: Babyjahr/Erziehungsurlaub, Sonstiges: sonstige Nichterwerbstätigkeit

Quelle: Ostdeutsche LV-Studien des MPIB, eigene Berechnungen

Anhang 14: Monatliche prozentuale Verteilung des Bildungs- und Erwerbsstatus: 1971er Geburtskohorte, differenziert nach der Veränderung der beruflichen Positionierung der Eltern



POS: Polytechnische Oberschule, EOS: Erweiterte Oberschule, FA-/ FS-Ausbildung: Facharbeiter-/ Fachschulausbildung, BmA: Berufsausbildung mit Abitur, HS-Ausbildung: Hochschul-/ Fachhochschulausbildung, ET im 1. Beruf: Erwerbstätigkeit im 1. Beruf, ET im 2. Beruf: Erwerbstätigkeit im 2. Beruf, ET im 3+. Beruf: Erwerbstätigkeit im 3. und weiteren Beruf, AL: Arbeitslosigkeit, US: Umschulung, WD/ ZD: Wehr-/ Zivildienst, EU: Babyjahr/ Erziehungsurlaub, Sonstiges: sonstige Nichterwerbstätigkeit

Quelle: Ostdeutsche LV-Studien des MPIB, eigene Berechnungen

