

Die frühneolithische Grabenanlage von  
Herxheim bei Landau: Architektur,  
Verfüllungsprozesse und Nutzungsdauer

von Fabian Haack

Band 3

Pläne

## **Inhaltsverzeichnis**

**Plan 1:** Die Grabenanlage von Herxheim mit Datierung der Innenbefunde und Ergebnissen der geomagnetischen Prospektion, M. 1:1000 (Geoprospektion Posselt&Zickgraf GbR, Vermessung Büro Konrath Wörth, Gesamtplan Fabian Haack, GDKE RLP)

**Plan 2:** Untersuchte Bereiche der Grabenanlage von Herxheim mit Lage der Querprofile und der Untersuchungsabschnitte, M. 1:200 (Fabian Haack, GDKE RLP)

**Plan 3:** Grabungen 1996 bis 1999, äußerer Grabenring 281, Planum: Langgrubenabschnitte, Langgruben, Abschnittsnummern, rekonstruierte Verfüllungen, M. 1:50 (Fabian Haack, GDKE RLP).

**Plan 4:** Grabungen 1996 bis 1999, äußerer Grabenring 281, Längs- und Querprofile, Langgrubenabschnitte, Langgruben, Profilnummer, rekonstruierte Verfüllungen, Zusammensetzungen und dem Verlauf von Planum 1 (Fabian Haack, GDKE RLP).

**Plan 5:** Grabungen 1996 bis 1999, innerer Grabenring 282/991, Planum: Langgrubenabschnitte, Langgruben, Abschnittsnummern, rekonstruierte Verfüllungen, M. 1:50 (Fabian Haack, GDKE RLP).

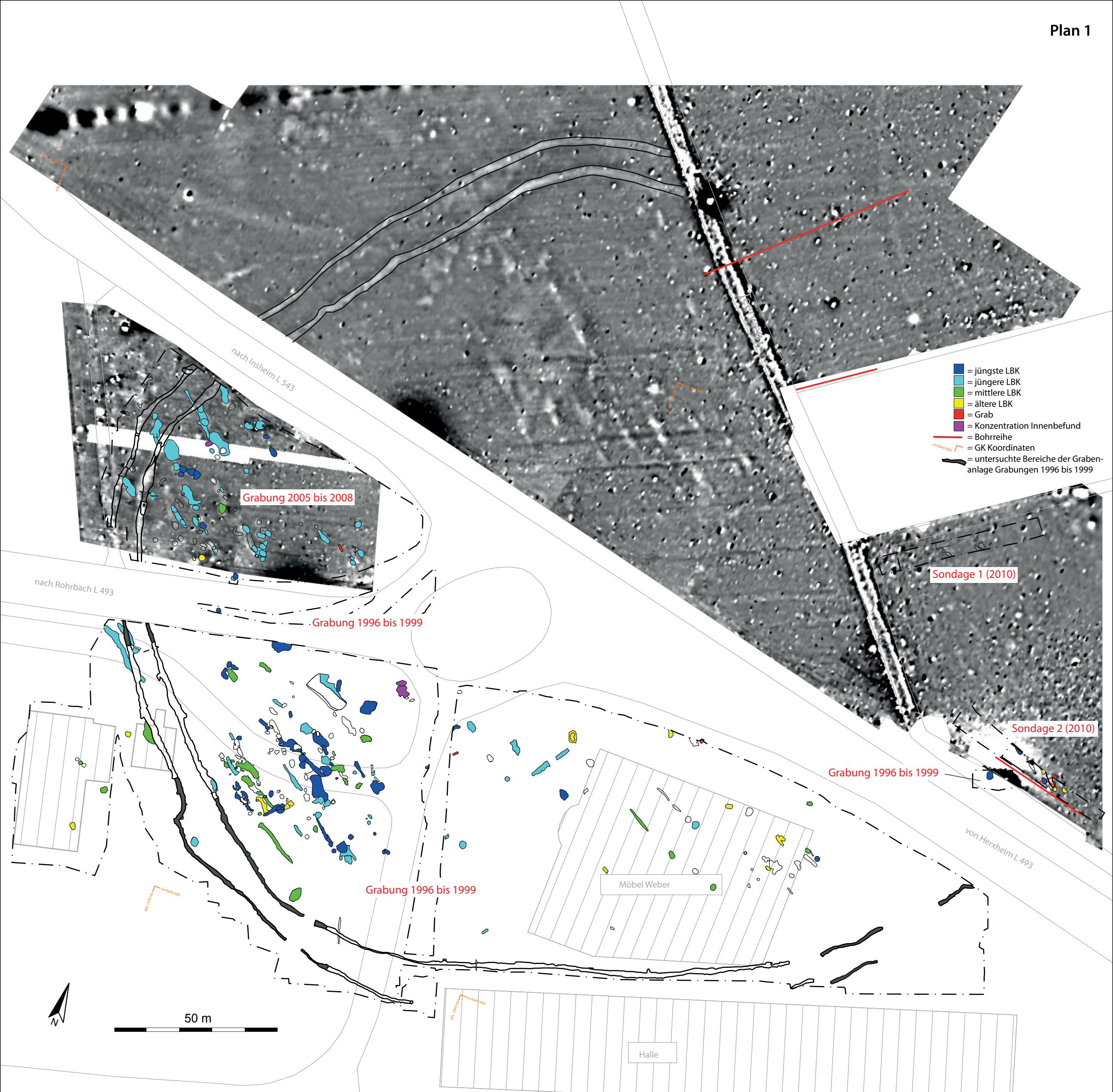
**Plan 6:** Grabungen 1996 bis 1999, innerer Grabenring 282/991, Längs- und Querprofile, Langgrubenabschnitte, Langgruben, Profilnummer, rekonstruierte Verfüllungen, Zusammensetzungen und dem Verlauf von Planum 1 (Fabian Haack, GDKE RLP).

**Plan 7:** Grabungen 1996 bis 1999, äußerer (281) und innerer Grabenring (282/991), schematische Rekonstruktion der Verfüllungsprozesse: 1 = Längsprofil Abschnitte 281-63 bis -69; 2 = Längsprofil Abschnitte 281-135 bis -139; 3 = Planum, Quer- und Längsprofil Abschnitte 281-148 bis -151; 4 = Längsprofil Abschnitte 991-1 bis -5; 5 = Längsprofil Abschnitte 282-145 bis -148; 6 = Längsprofil Abschnitte 282-131 bis -134; 7 = Längsprofil Abschnitte 282-21 bis -23, M. 1:50 (Fabian Haack, GDKE RLP).

**Plan 8:** Stephansposching „Urdorf“ (Landkreis Deggendorf), Grabenanlage, Längsprofil und Querprofile im Abschnitt 581d mit Rekonstruktion der Langgruben (Pechtl 2009c; Überarbeitung Fabian Haack).

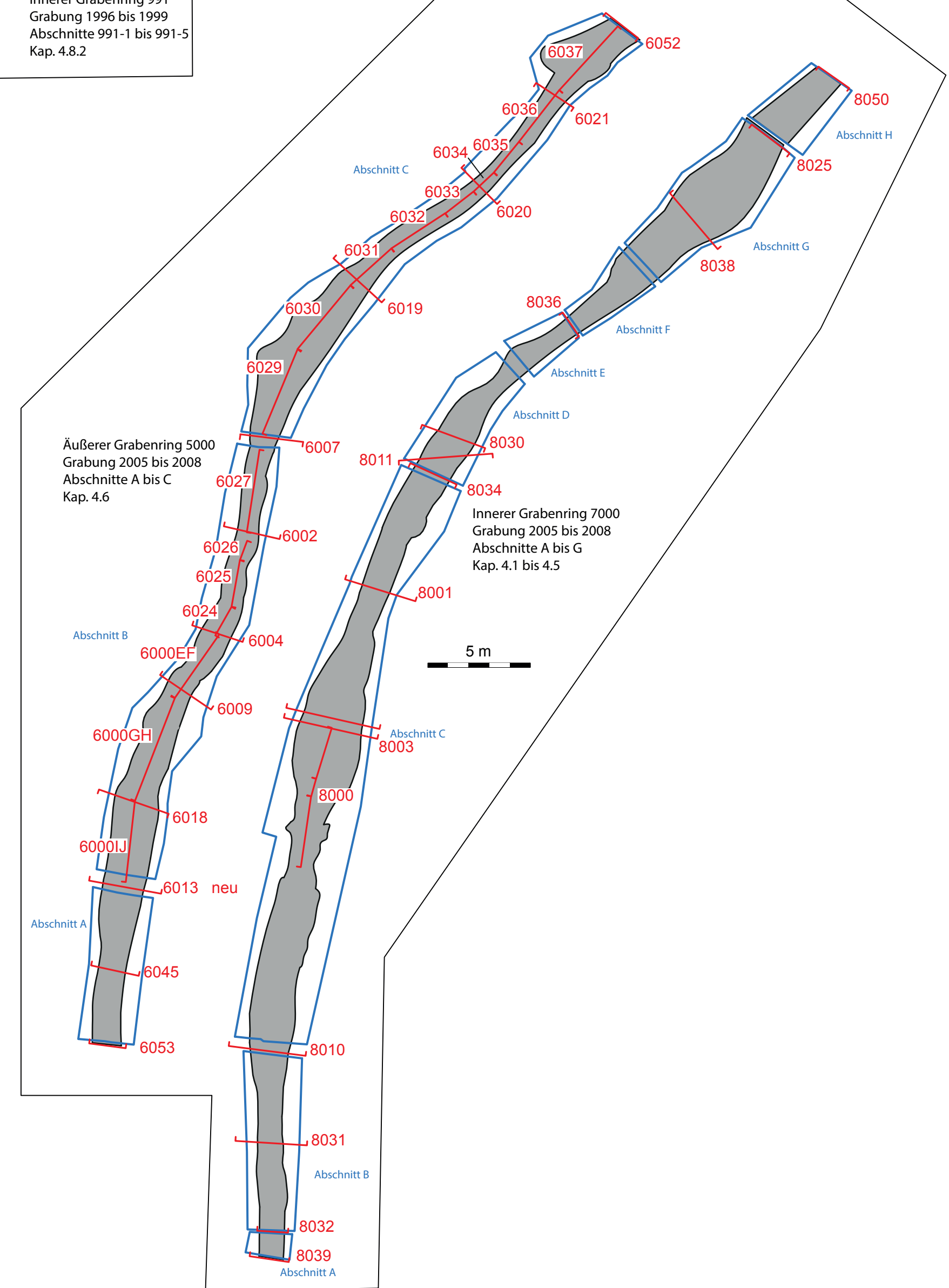
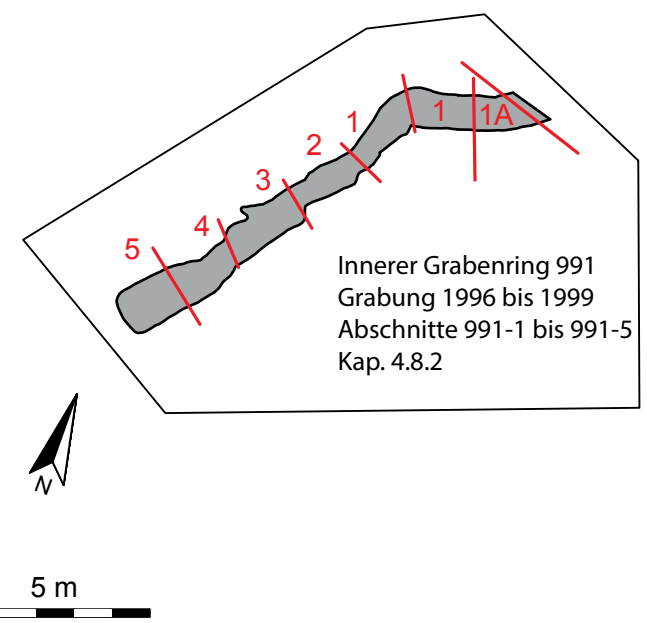
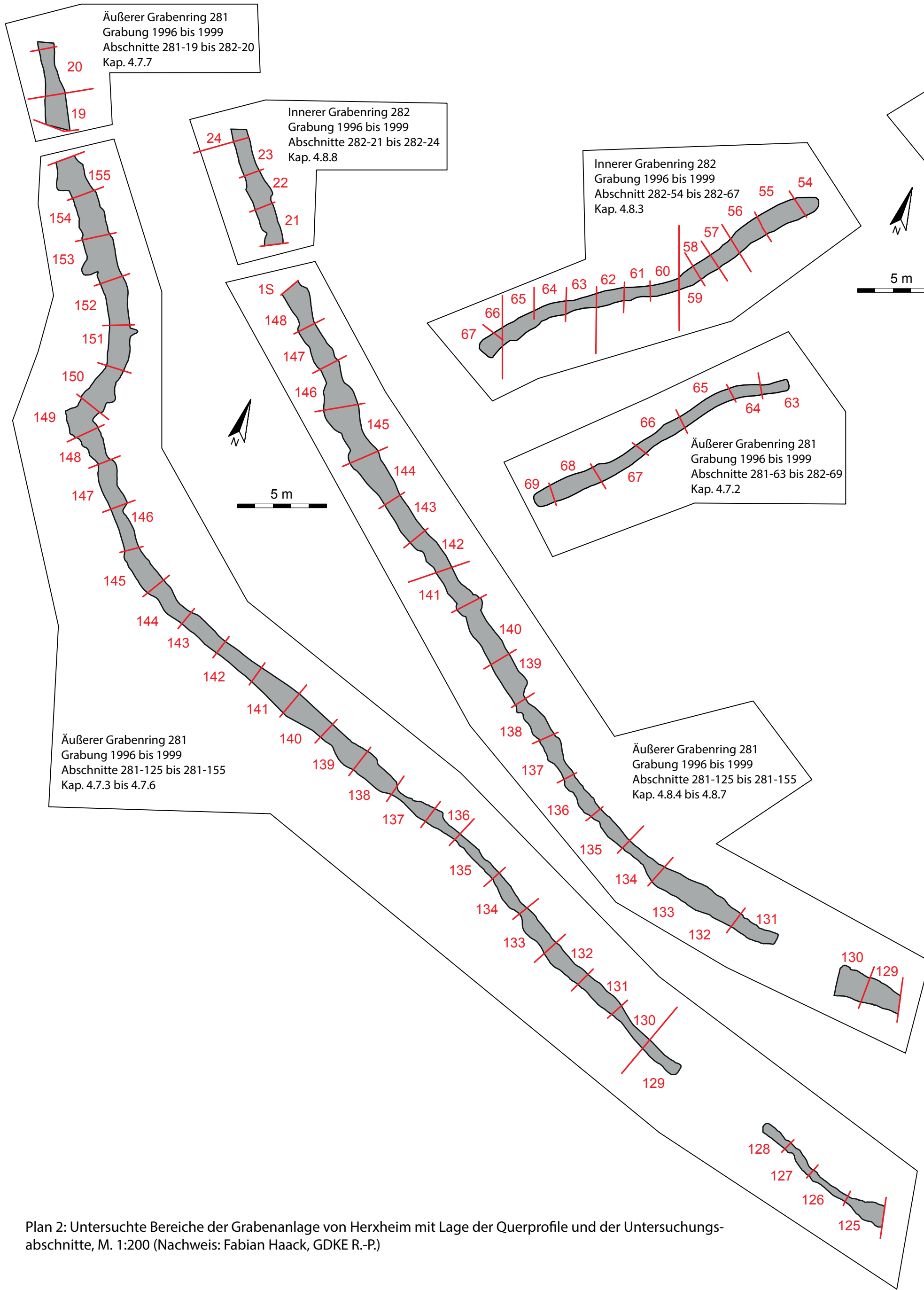
**CD** mit Abbildungen, Tafeln, Tabellen, Plänen





Plan 1: Grabenanlage von Herxheim mit Datierung der Innenbefunde und Ergebnissen der geomagnetischen Prospektion, M. 1:1000 (Nachweise: Geoprospektion Posselt&Zickgraf GbR; Vermessung Büro Konrath Wörth, Gesamtplan Fabian Haack, GDKE R.-P.)

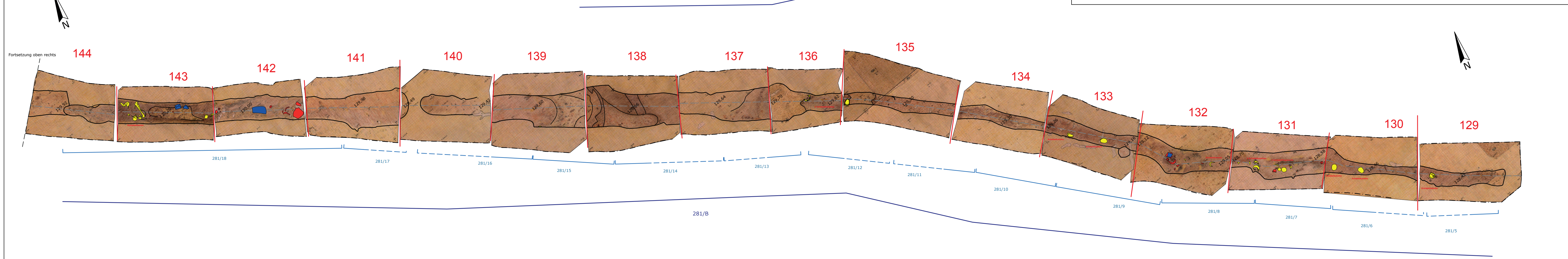
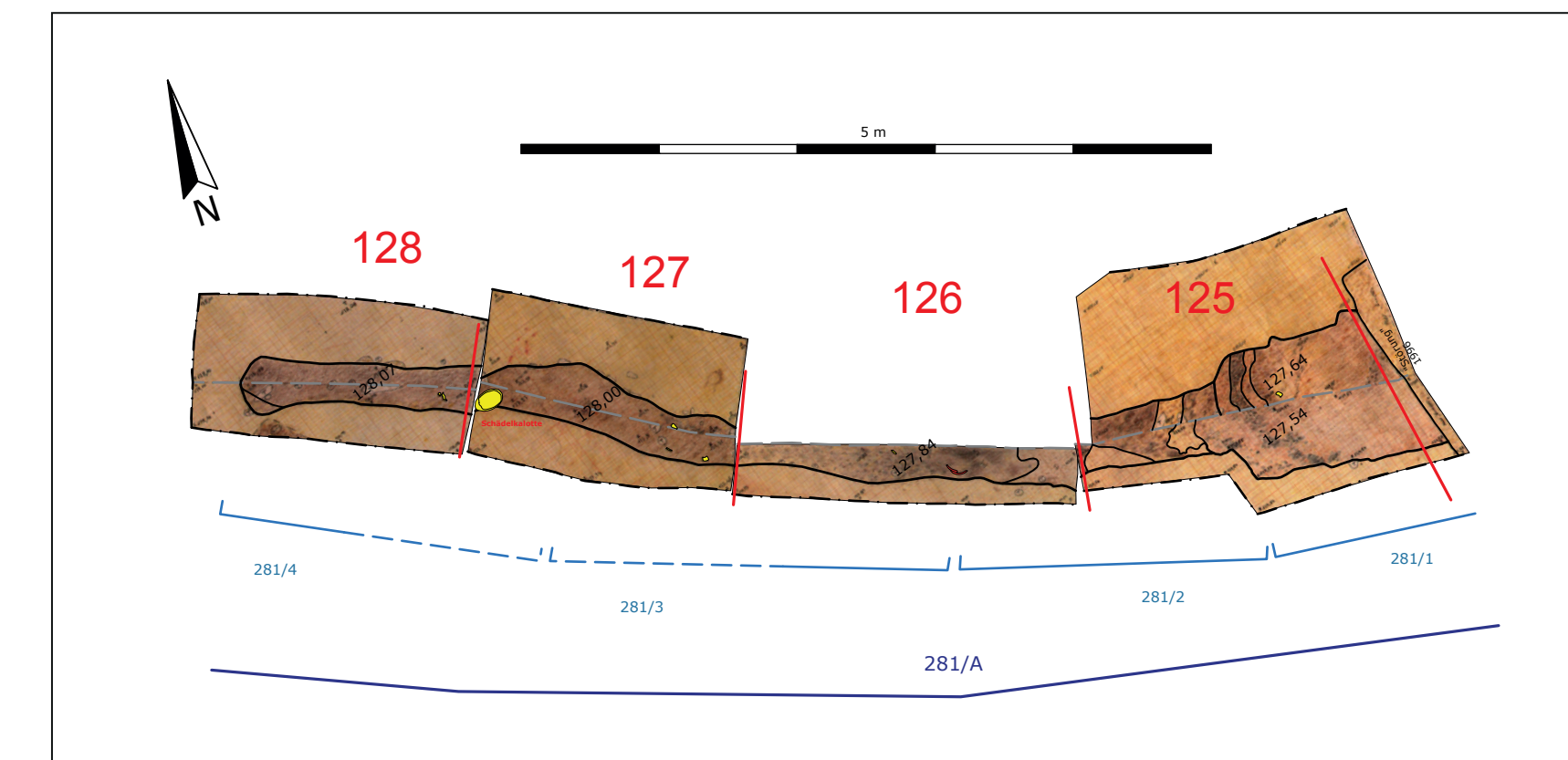
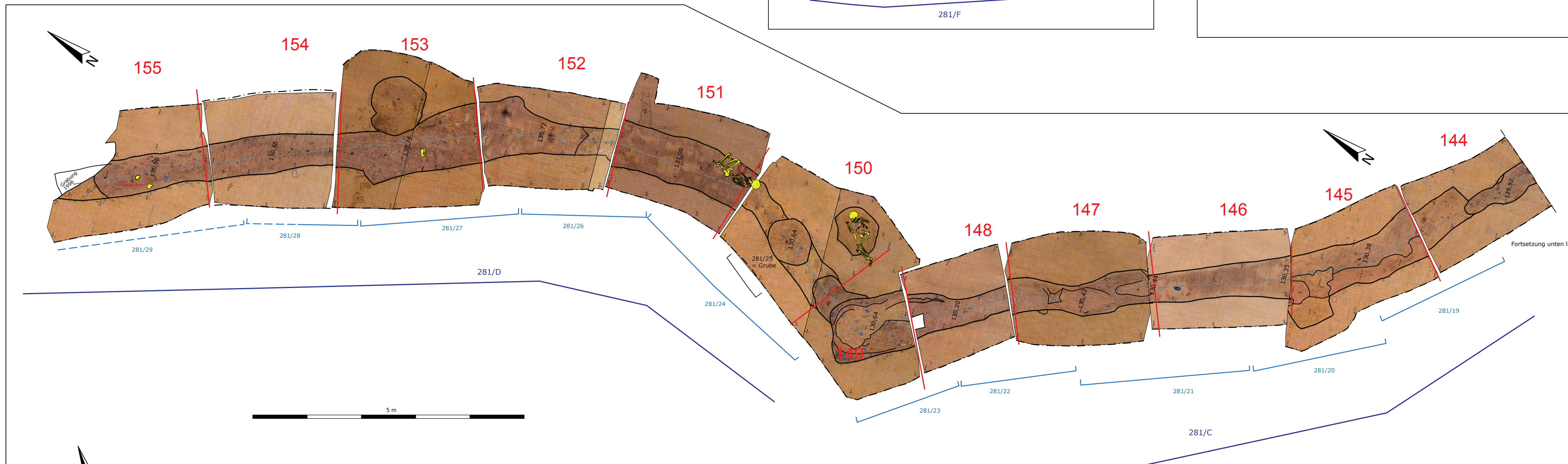
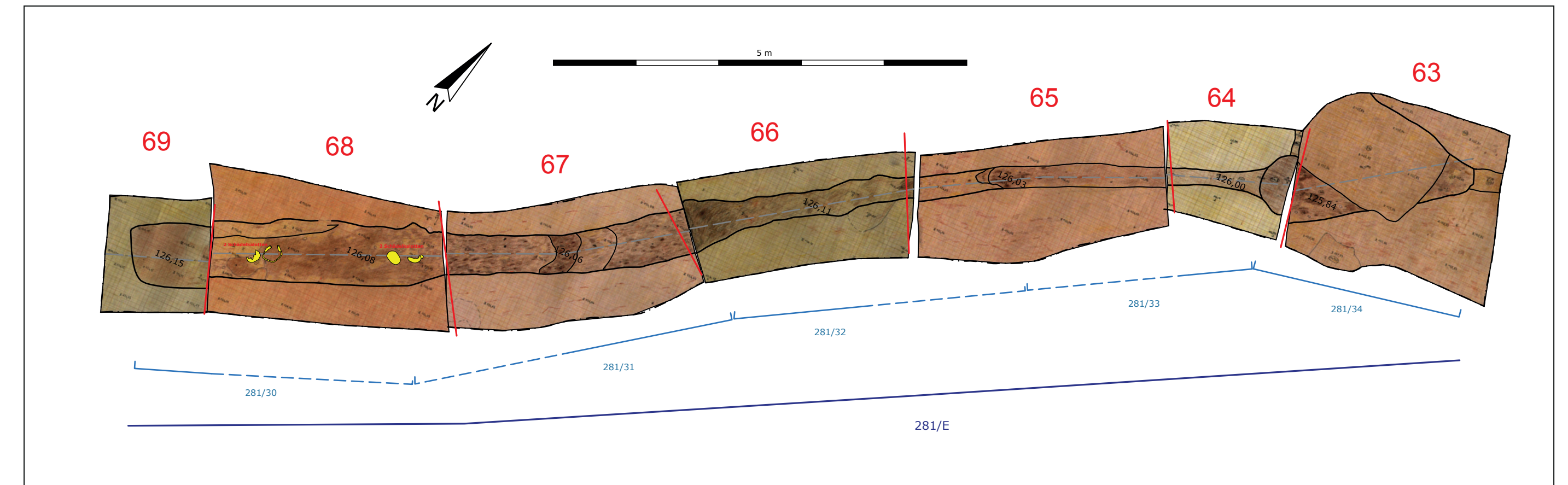
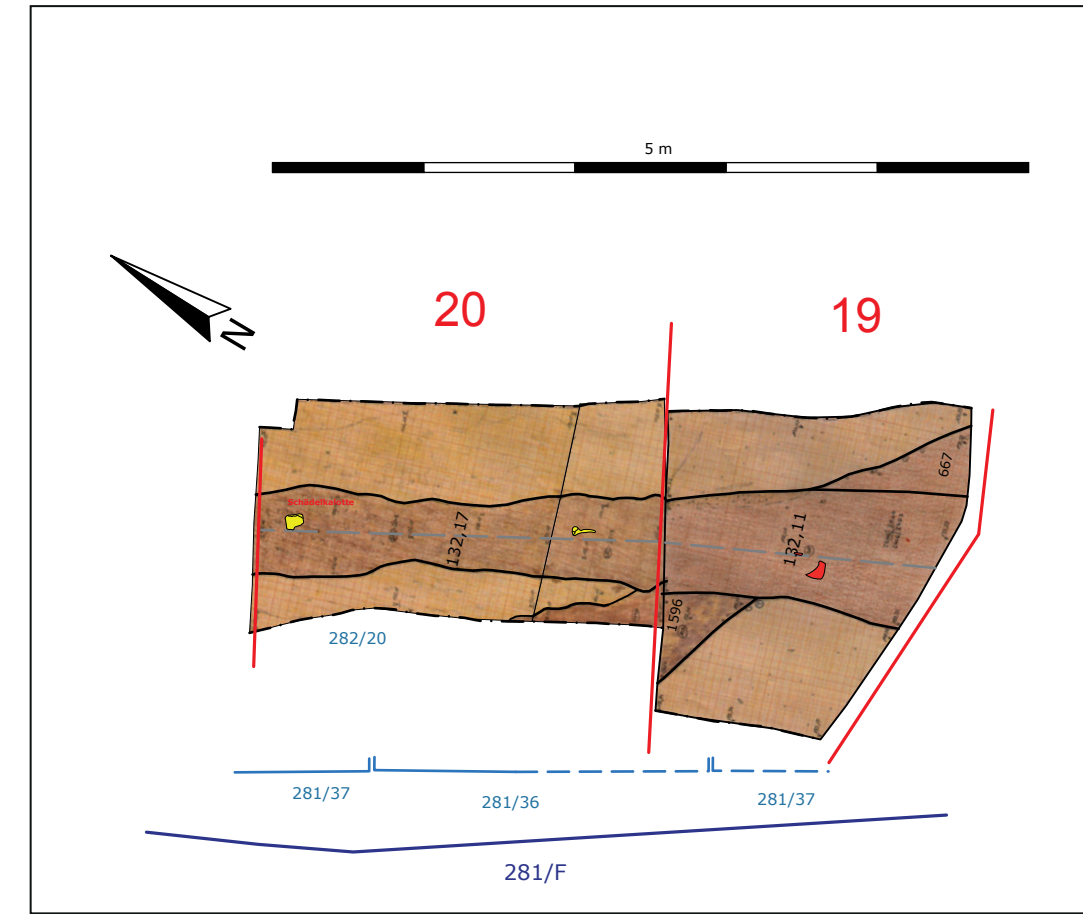




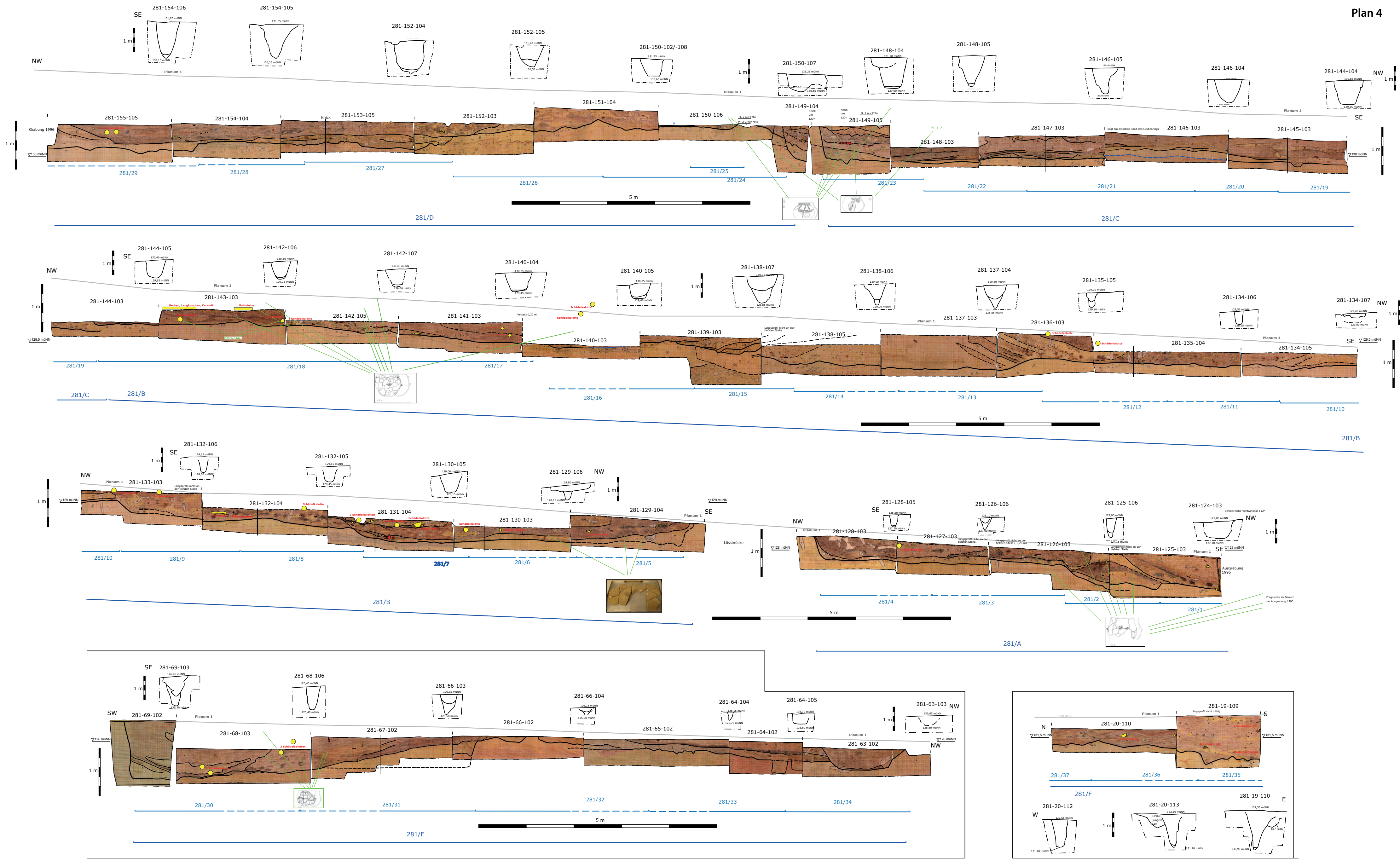
Plan 2: Untersuchte Bereiche der Grabenanlage von Herxheim mit Lage der Querprofile und der Untersuchungsabschnitte, M. 1:200 (Nachweis: Fabian Haack, GDKE R.-P.)



Plan 3: Grabungen 1996 bis 1999, äußerer Grabenring 281, Planum: Langgrubenabschnitte, Langgruben, Abschnittnummern, rekonstruierten Verfüllungen (Zahl), M. 1:50 (Nachweis: Fabian Haack, GDKE R.-P).

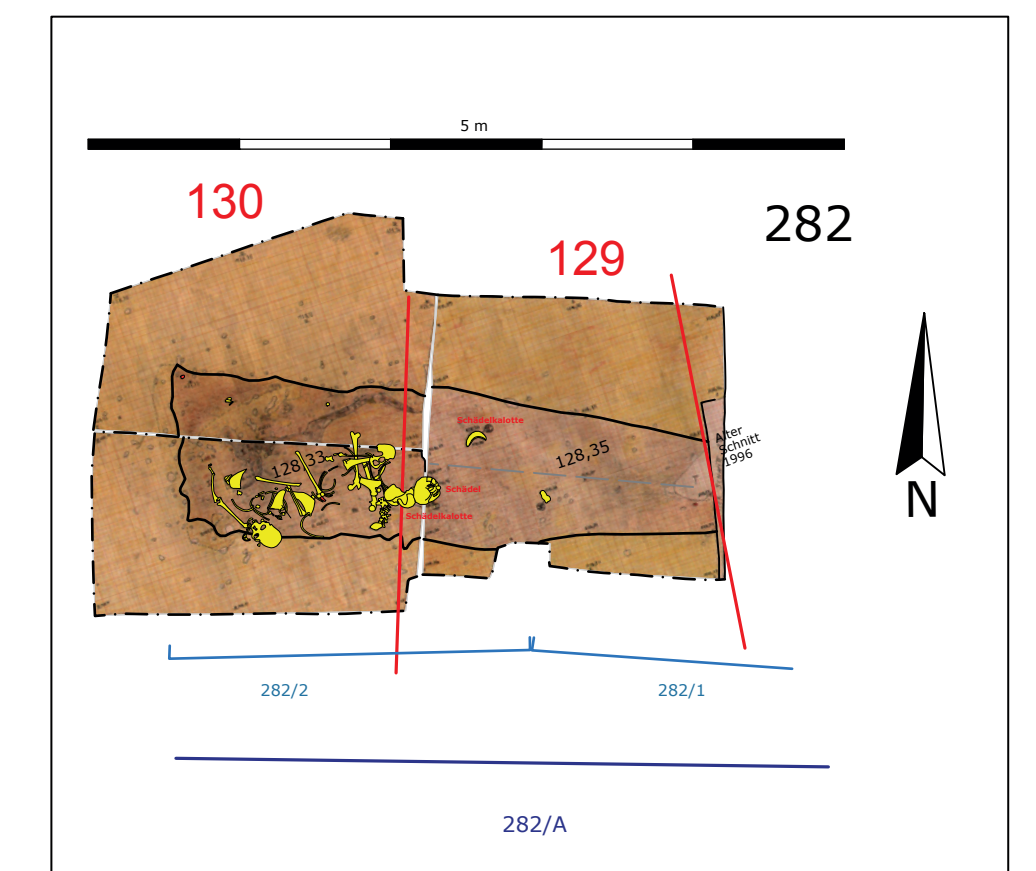
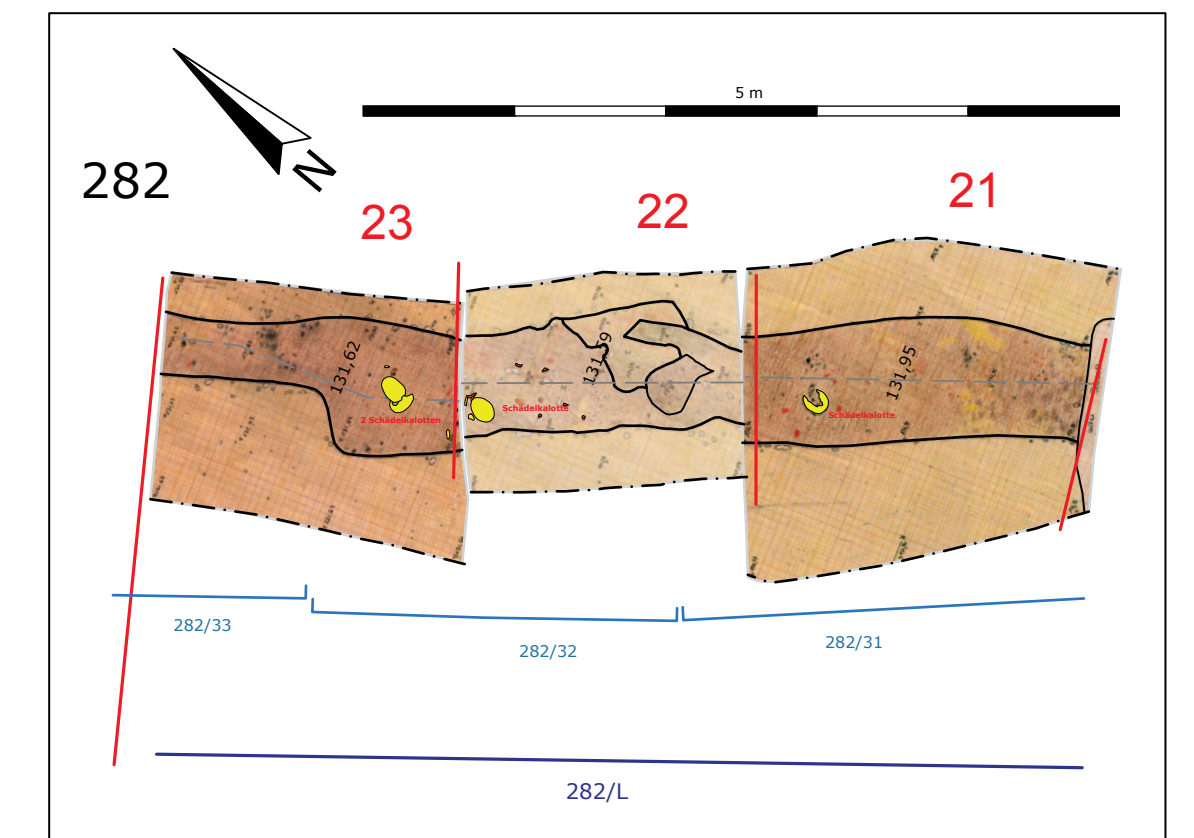
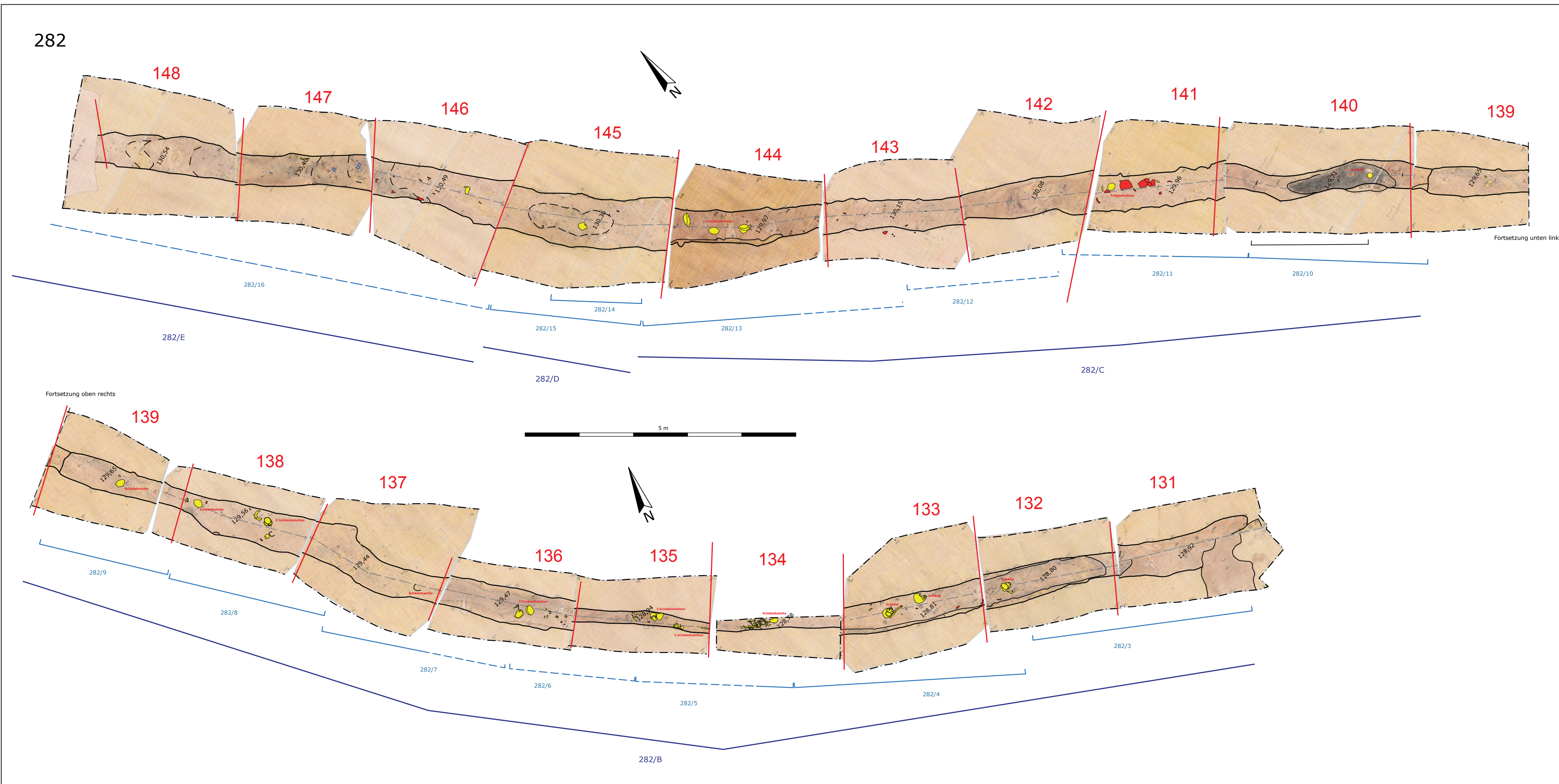
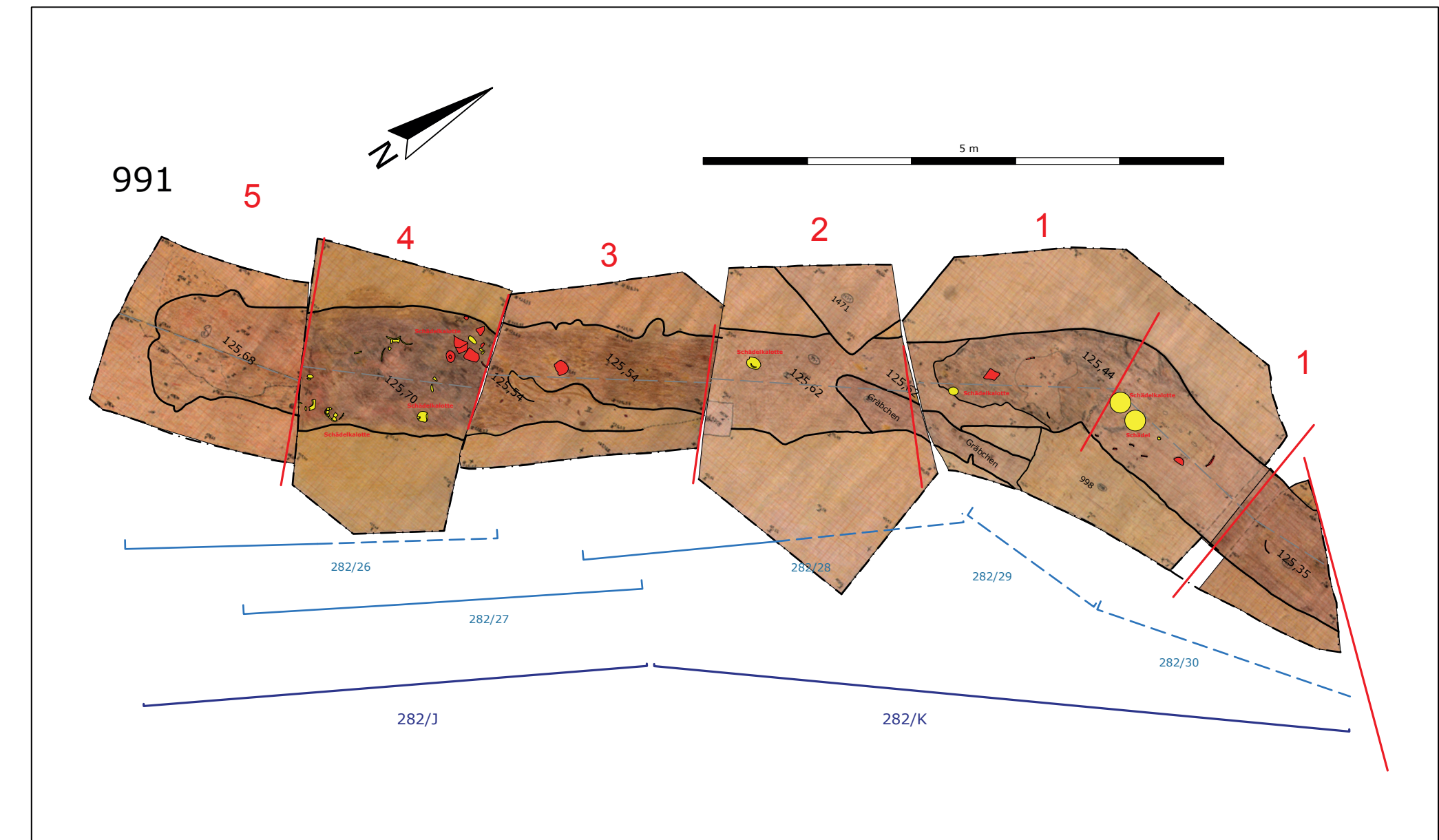
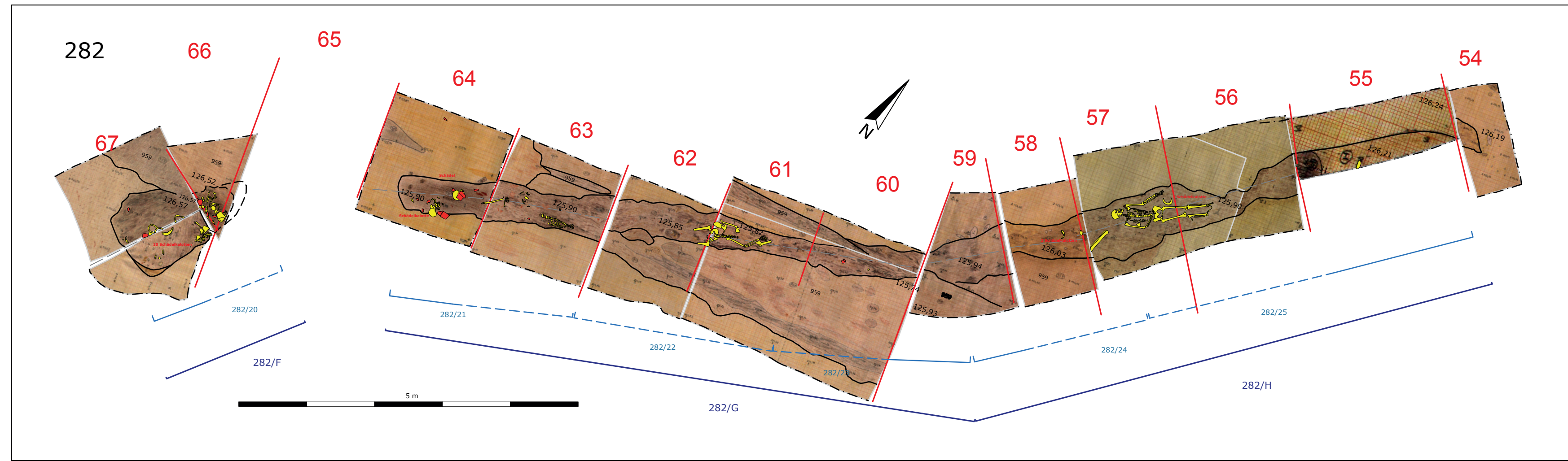






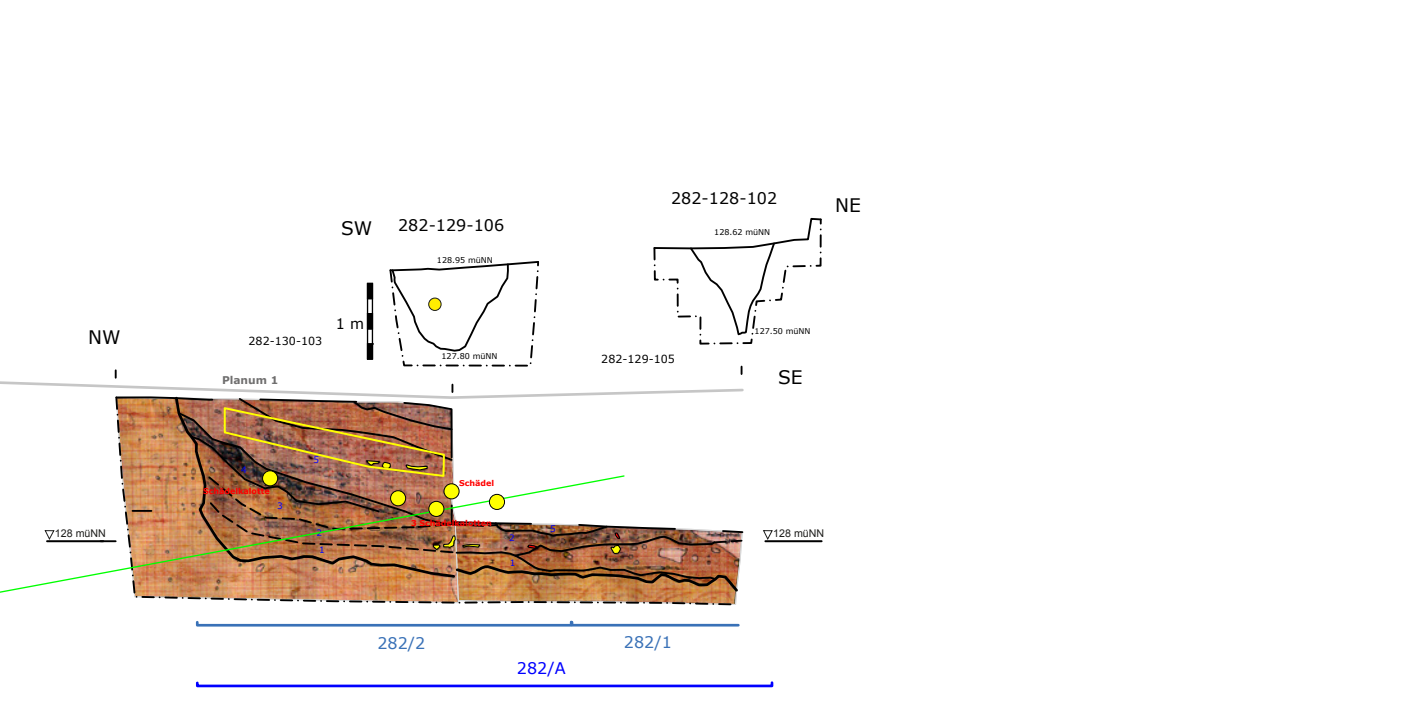
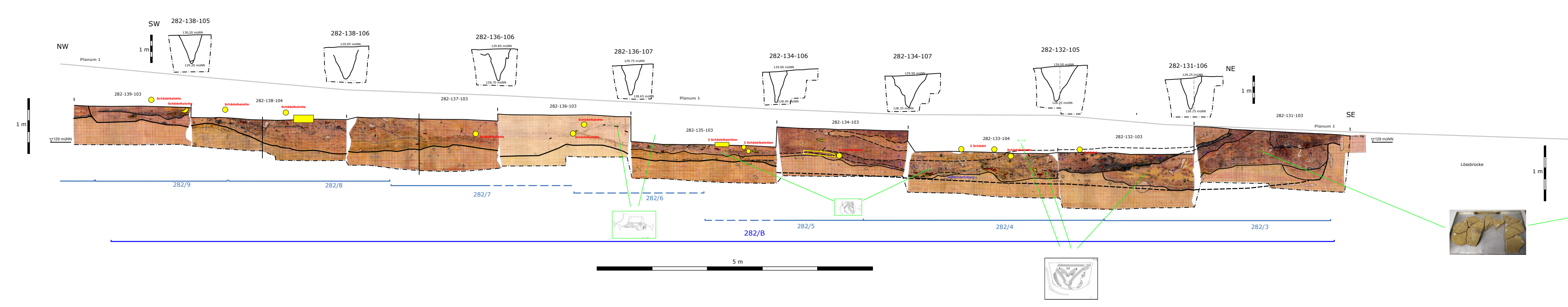
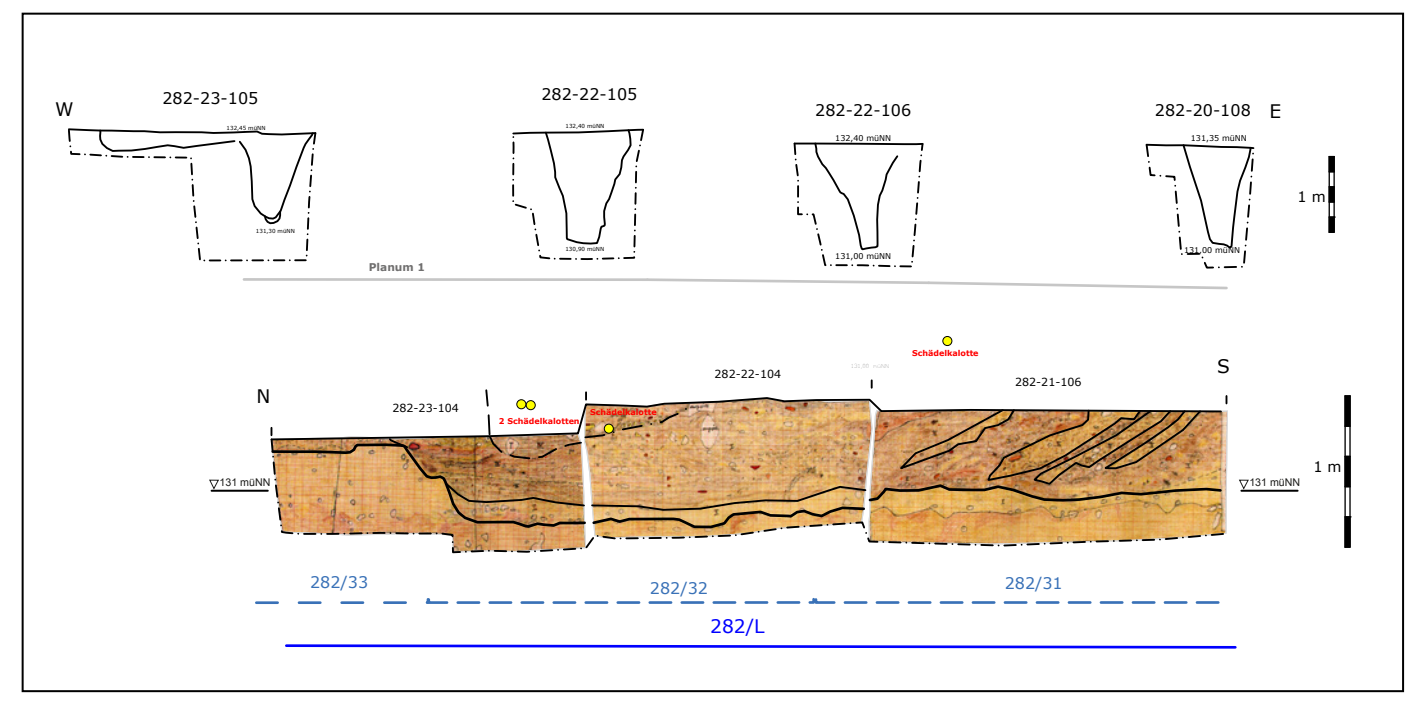
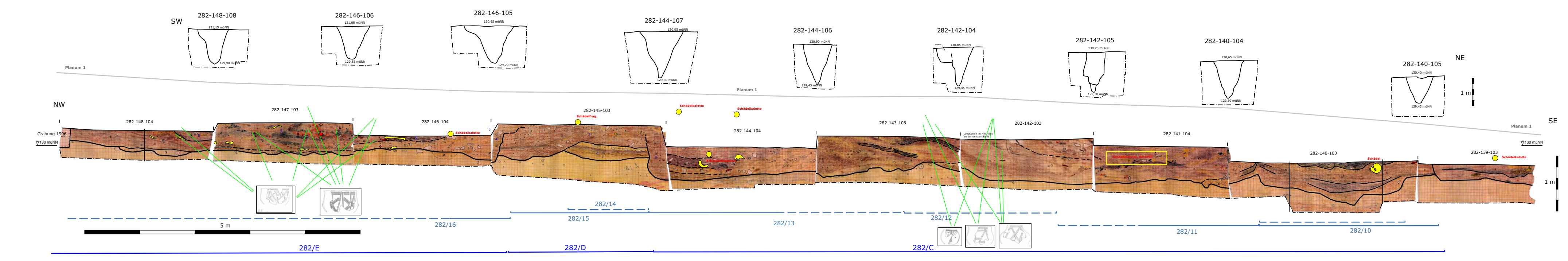
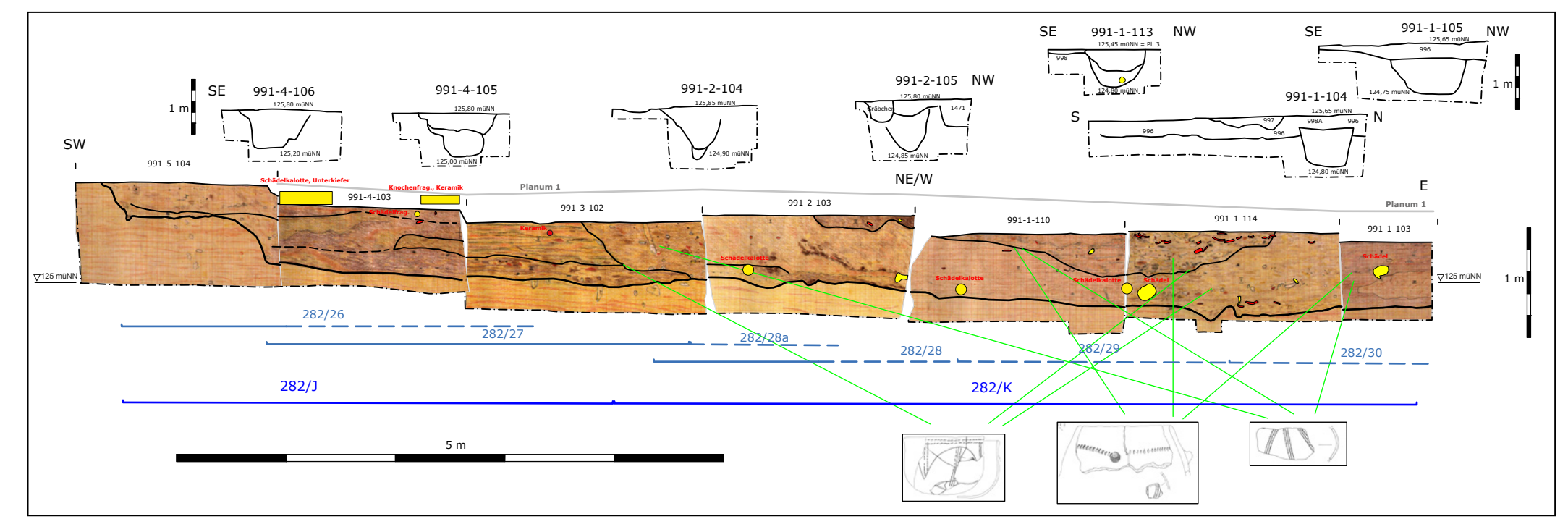
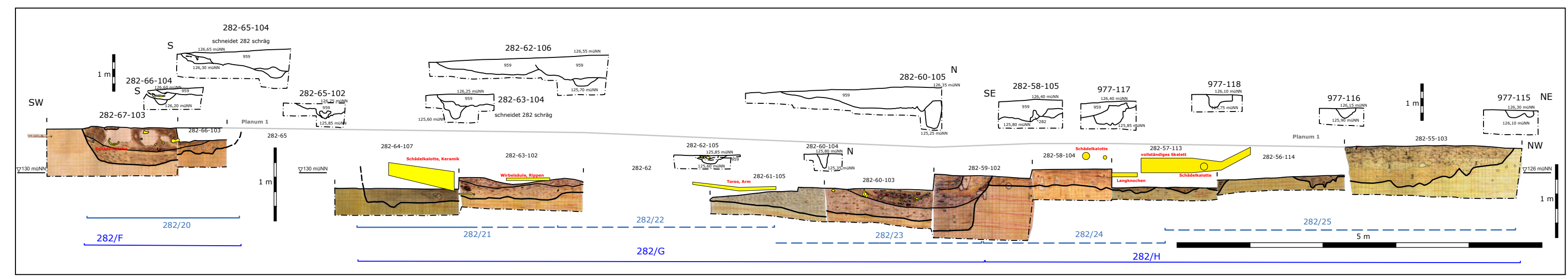
Plan 4: Grabungen 1996 bis 1999, äußerer Grabenring 281, Längs- und Querprofile: Langgrubenabschnitte, Langgruben, Profilnummer (z. B. 281-68-103), rekonstruierten Verfüllungen (gestrichelte Linie oder Zahl), Zusammensetzungen (grüne Linie) und dem Verlauf von Planum 1 (graue Linie) Längsprofile M. 1:50, Querprofile M. 1:100 und Blickrichtung nach „links“.



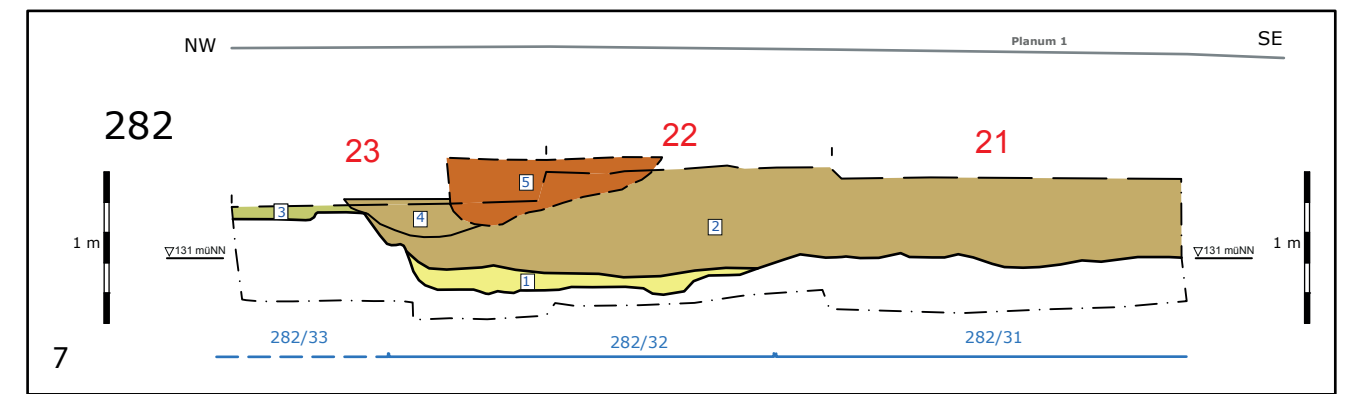
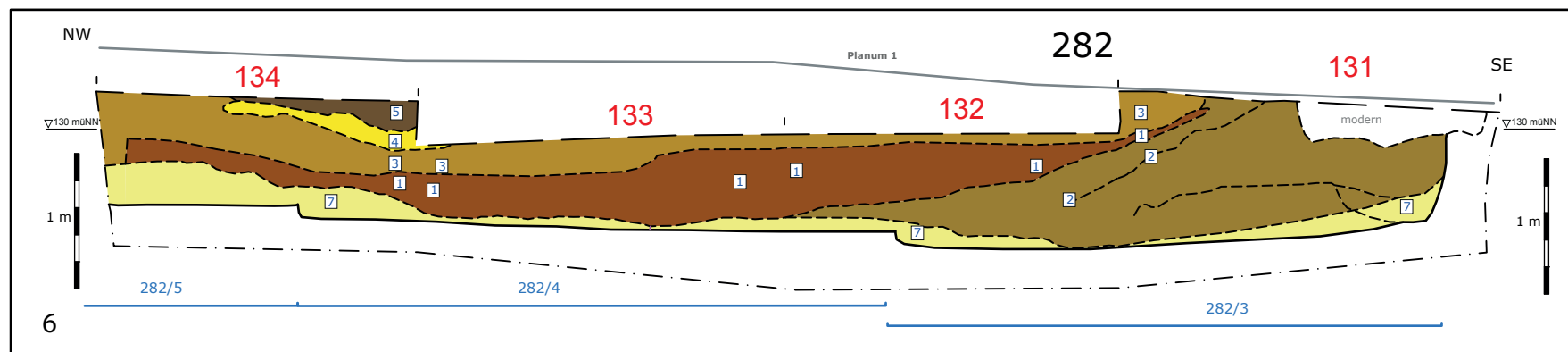
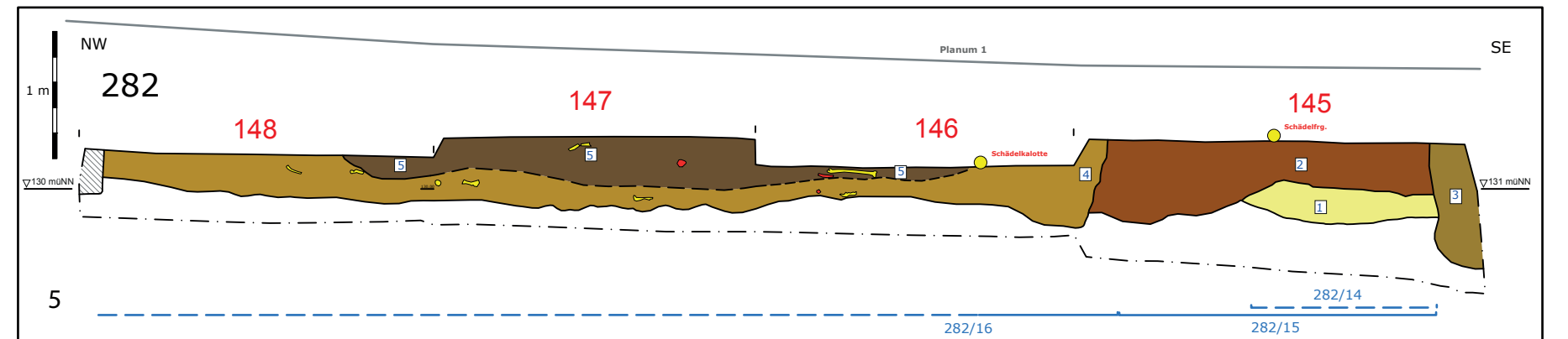
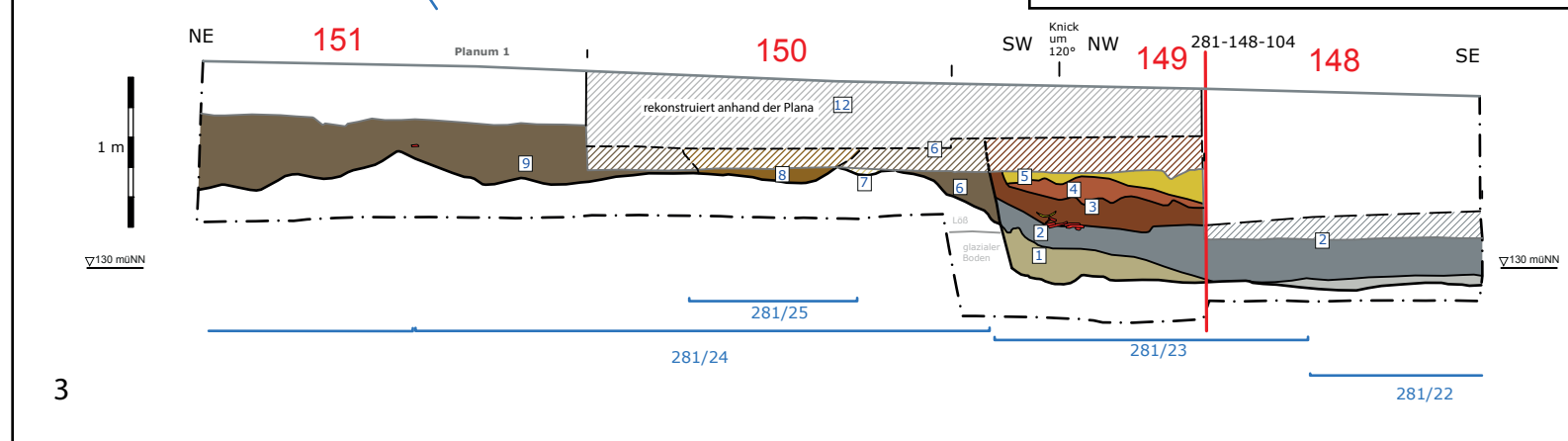
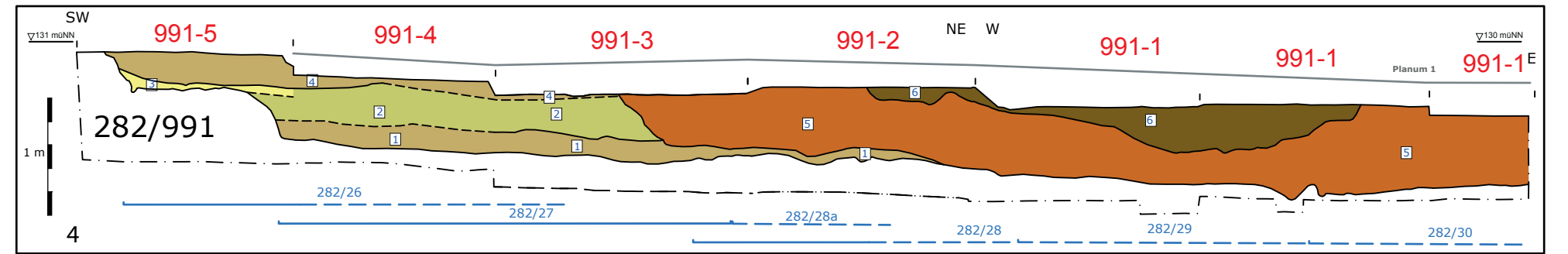
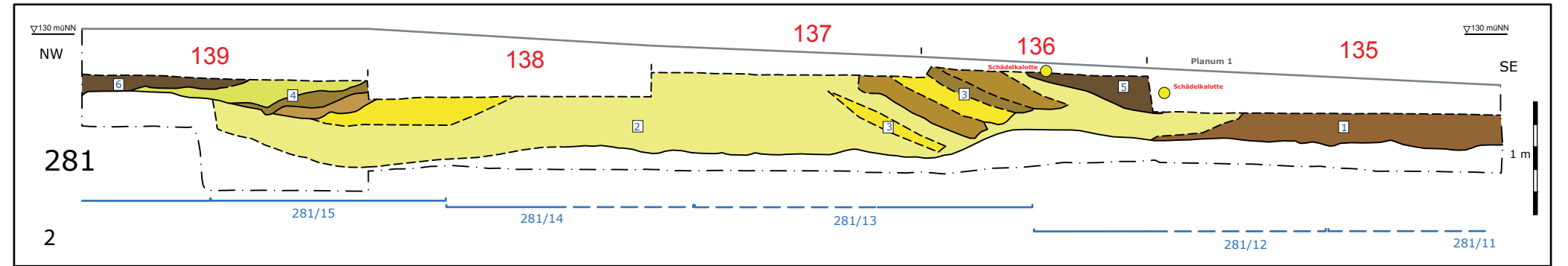
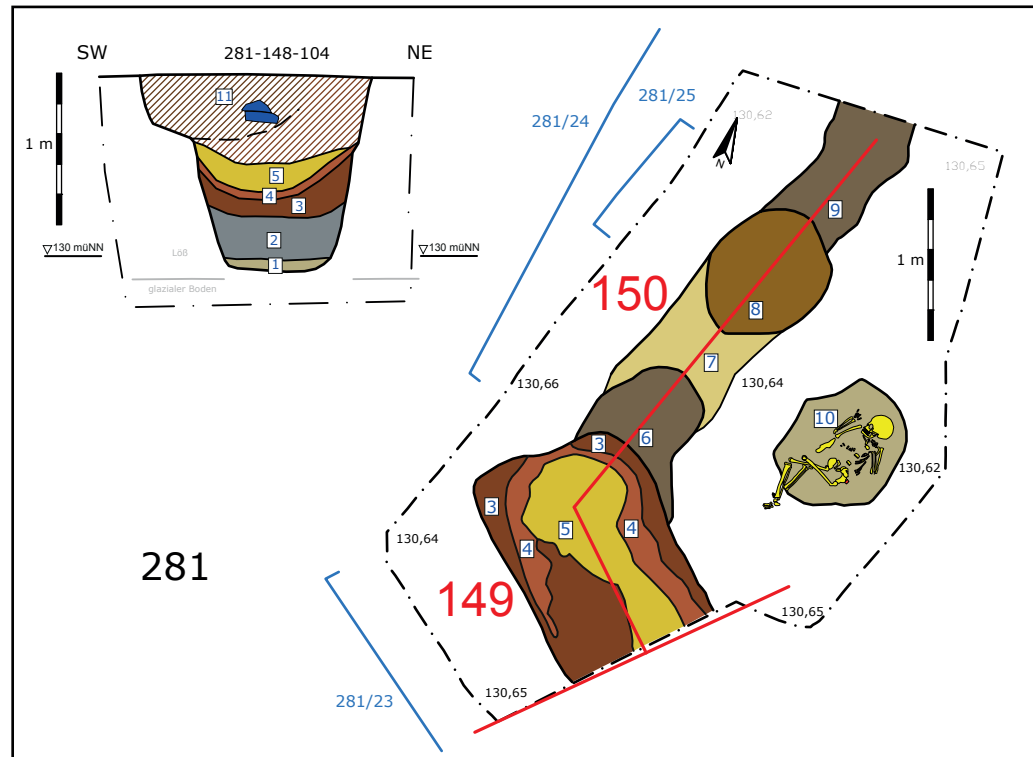
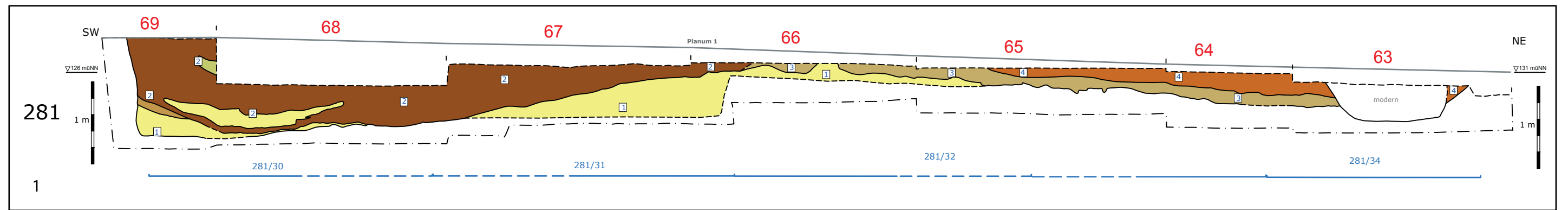




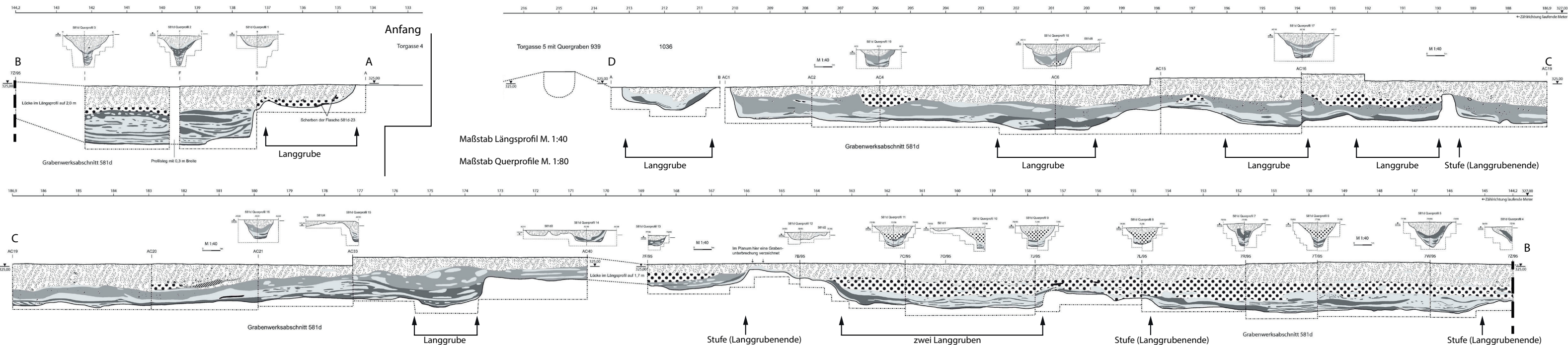
Plan 6: Grabungen 1996 bis 1999, innerer Grabenring 282/991, Längs- und Querprofile: Langgrubenabschnitte, Langgruben, Profilvernummer (z. B. 282-66-103/991-4-103), rekonstruierten Verfüllungen (gestrichelte Linie, Zahl), Zusammensetzungen (grüne Linie) und dem Verlauf von Planum 1 (graue Linie), Längsprofile M. 1:50, Querprofile M. 1:100 und Blickrichtung nach „links“.







Plan 7: Grabungen 1996 bis 1999, äußerer (281) und innerer Grabenring (282/991), schematische Rekonstruktion der Verfüllungsprozesse: 1 = Längsprofil Abschnitte 281-63 bis -69; 2 = Längsprofil Abschnitte 281-135 bis -139; 3 = Planum, Quer- und Längsprofil Abschnitte 281-148 bis -151; 4 = Längsprofil Abschnitte 991-1 bis -5; 5 = Abschnitte 282-145 bis -148; 6 = Längsprofil Abschnitte 282-131 bis -134; 7 = Längsprofil Abschnitte 282-21 bis -23, M. 1:50 (Nachweis: Fabian Haack, GDKE R.-P.).



Plan 8: Stephansposching „Urdorf“ (Landkreis Deggendorf), Grabenanlage, Längsprofil und Querprofile im Abschnitt 581d mit Rekonstruktion der Langgruben (Nachweis: Pechtl 2009c, Überarbeitung Fabian Haack)