



Foto 28: *Casma-trompito* (S 1 - Fl. 8 - Pl. 7)



Foto 29: *Chimù-Figurine* (S 1 - Fl. 8 - Pl. 6)



Foto 30: Chimù-Gabelhalsgefäß (S 2 - Fl. 4 - Pl. 2-3)



Foto 31: Chimù-Gabelhalsgefäße (S 2 - Fl. 12 - Pl. 2-3)



Foto 32: Rechter Unterkiefer eines 8 Jahre alten Lamas (oben - S 1 - Fl. 8 - Pl. 6) und linker Unterkiefer eines ca. 6 Monate alten Lamas (unten - S 2 - Fl. 5 - Pl. 4-5)



Foto 33: Lama-Fuß (S 1 - Fl. 8 - Pl. 4-5)



Foto 34: *Wichuña* aus dem Metapodium eines Kameliden (S 1 - Fl. 8 - Pl. 5-6)



Foto 35: Mumifiziertes Meerschwein (*Cavia porcellus* - S 2 - Fl. 8 - Pl. 1-2)

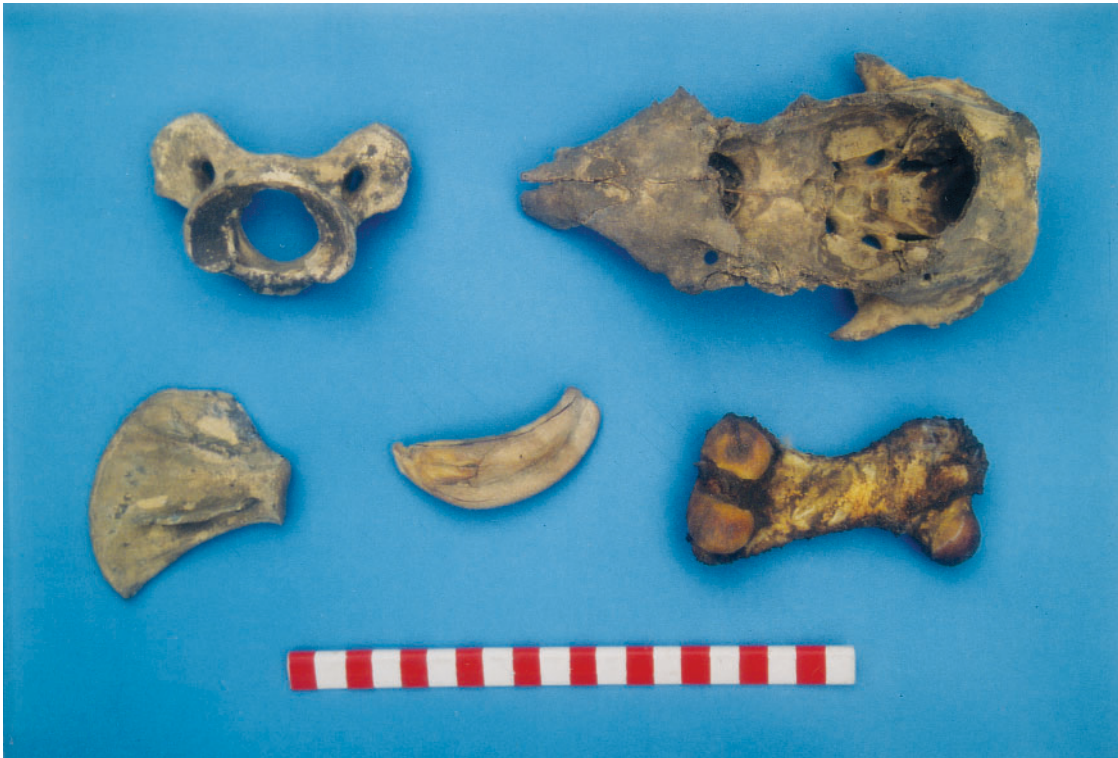


Foto 36: Verschiedene Knochen von Seelöwen (*Otaria* sp.)



Foto 37: Haarloser Hund (*Canis familiaris sechurae*) in Chan Chan



Foto 38: Weißwedelhirsch (*Odocoileus virginianus*) in den *lomas* von Lachay



Foto 39: Wüstenfuchs (*Lycalopex sechurae*) in Puerto Pobre, Casma-Tal