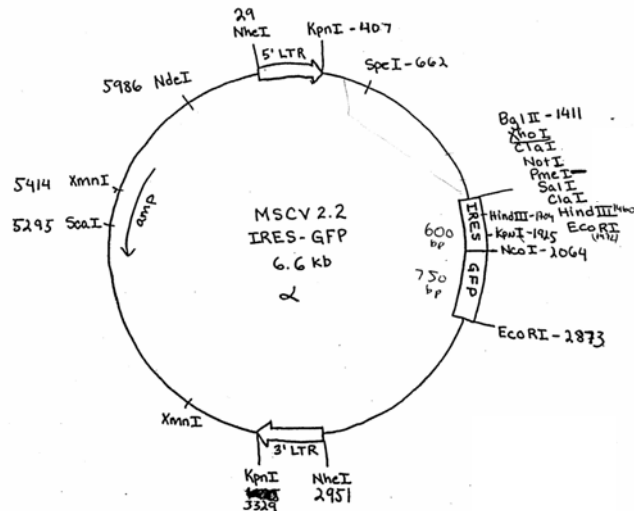


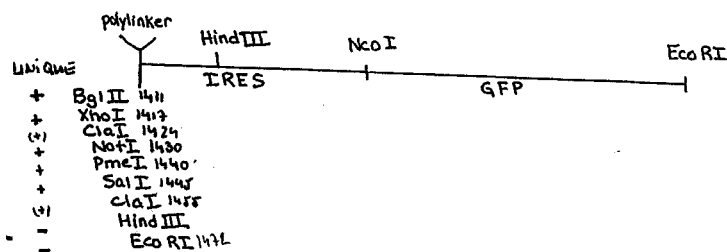
9 Anhang

9.1 Das retrovirale Plasmid pMSCV2.2-IRES-GFP

A. Vektorkarte mit den wesentlichen Restriktionsschnittstellen



B. Restriktionsschnittstellen der MCS (multiple cloning site), der IRES-Region und des GFP-Gens

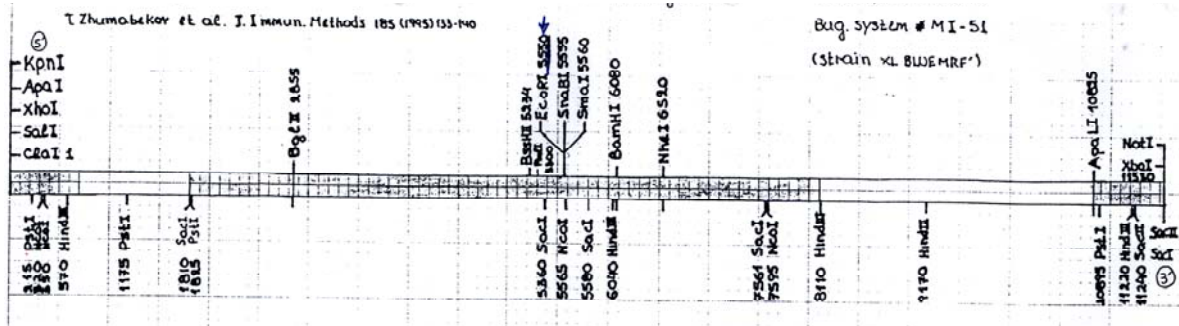


C. Klonierungsstrategien

Klonierungsstrategie		
Slfm-Fragmente mit Amino-terminaler myc-Sequenz	klonierte slfm-Fragmente Restriktionsschnittstellen	retroviraler Vektor Restriktionsschnittstellen
slfn1-DNA-Fragment	BglII / NotI	BglII / NotI
slfn4-DNA-Fragment	BglII / NotI	BglII / NotI
slfn5-DNA-Fragment	XhoI / NotI	XhoI / NotI
slfn8-DNA-Fragment	XhoI / NotI	XhoI / NotI
slfn9-DNA-Fragment	NotI _{aufgefüllt} / EcoRV	XhoI _{aufgefüllt}
slfn10-DNA-Fragment	XhoI / NotI	XhoI / NotI

9.2 Humane CD2-Minikassette (hCD2-Kassette)

A. Humane CD2-Kassette mit den wesentlichen Restriktionsschnittstellen



B. Klonierungsstrategie

Klonierungsstrategie		
Slfn-Fragmente	klonierte slfn-Fragmente Restriktionsschnittstellen	CD2-Plasmid Restriktionsschnittstellen
slfn1-DNA-Fragment	NotI _{aufgefüllt} /EcoRV	SmaI
slfn4-DNA-Fragment	NotI _{aufgefüllt} /EcoRV	SmaI
slfn8-DNA-Fragment	NotI _{aufgefüllt} /EcoRV	SmaI

KpnI / NotI - Fragmente wurden für die Pronucleus-Injektion verwendet.

9.3 Das pCMV-myc-Plasmid (mit amino-terminalen myc-Sequenz)

