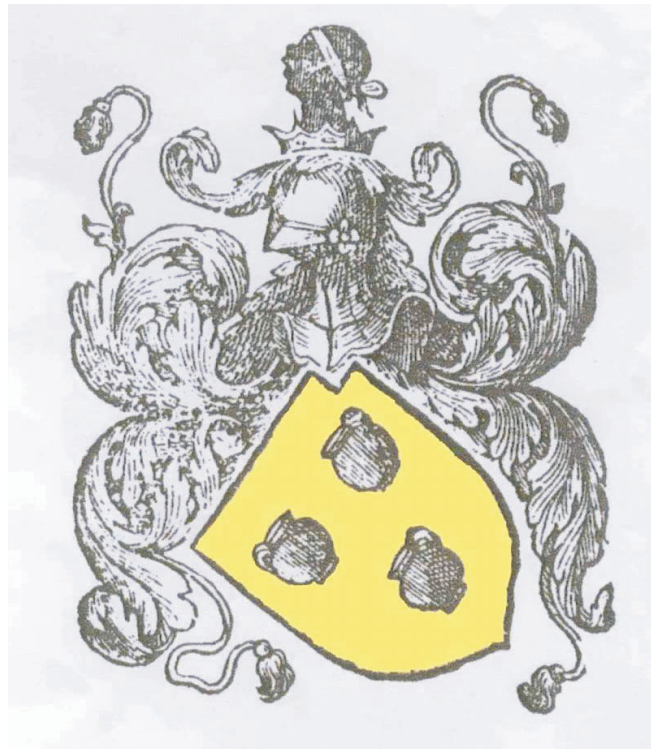




119. S. Maria dei Pignatelli, Fassade



120. Fedele Fischetti, *Kuppelfresko*, Neapel, S. Maria dei Pignatelli



121. Wappen der Familie Pignatelli



122. S. Maria dei Pignatelli, Gotische Fensteröffnung an der südlichen Kapellenwand



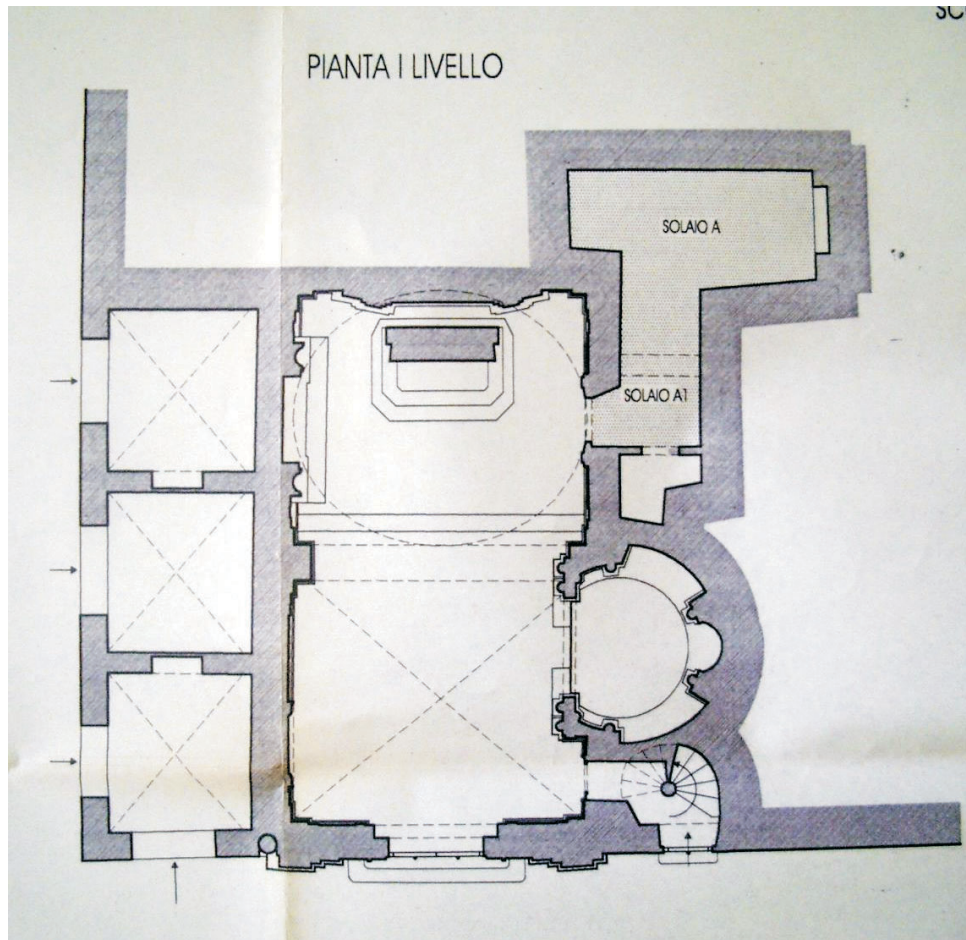
123. S. Maria dei Pignatelli, Säule an der östlichen Fassade der Kapelle



124. S. Maria dei Pignatelli, Fassade (Ansicht von Süden)



125. S. Maria dei Pignatelli, Fassade (Ansicht von Süd-Osten)



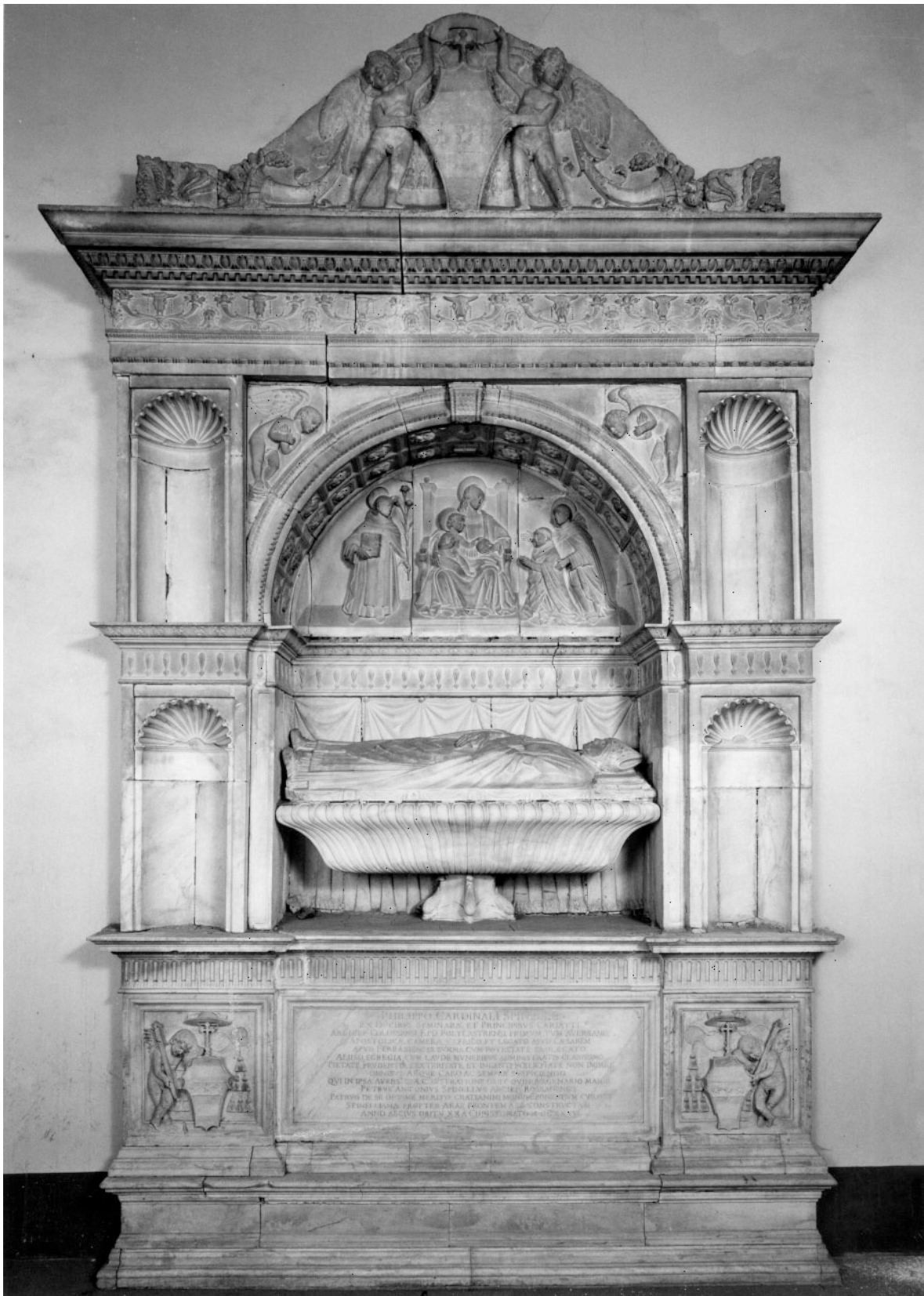
126. Grundriss von S. Maria dei Pignatelli, Erdgeschoss



127. Grabplatte des Pietro Pignatelli, Neapel,
S. Maria dei Pignatelli



128. Tommaso Malvito (?), *Grabmal Carlo Pignatellis*, Neapel, S. Maria dei Pignatelli



129. Tommaso. Malvito, *Grabmal Bernardino Carafas*, Neapel, S. Domenico Maggiore



130. Tommaso Malvito (?), *Grabmal Carlo Pignatellis* (Detail), Neapel, S. Maria dei Pignatelli



131. Tommaso Malvito, *Grabmal Bernardino Carafas* (Detail), Neapel, S. Domenico Maggiore

132. Tommaso Malvito, *Kenotaph Antonio Rotas und Lucrezia Brancias*, Neapel, S. Domenico Maggiore



133. Tommaso Malvito, *Grabmal Francesco Carafas*, Neapel, S. Domenico Maggiore





134. S. Maria dei Pignatelli, Fassade der Seitenkapelle



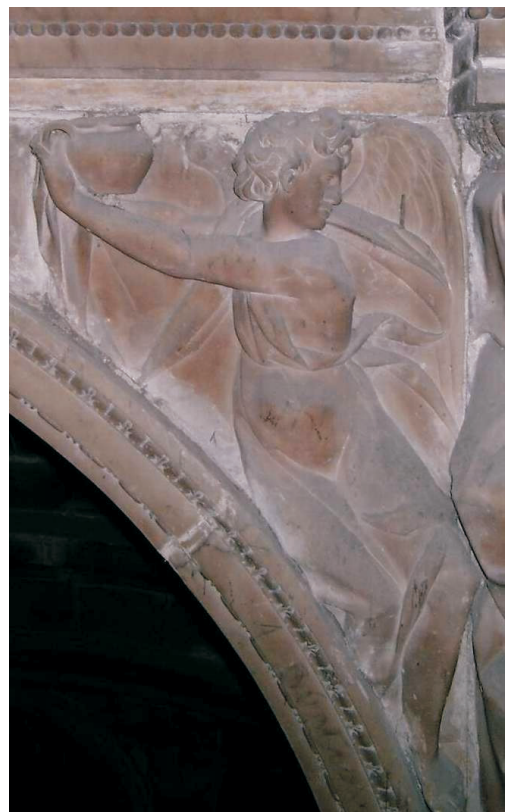
135. S. Maria dei Pignatelli, Fassade der Seitenkapelle (Detail)



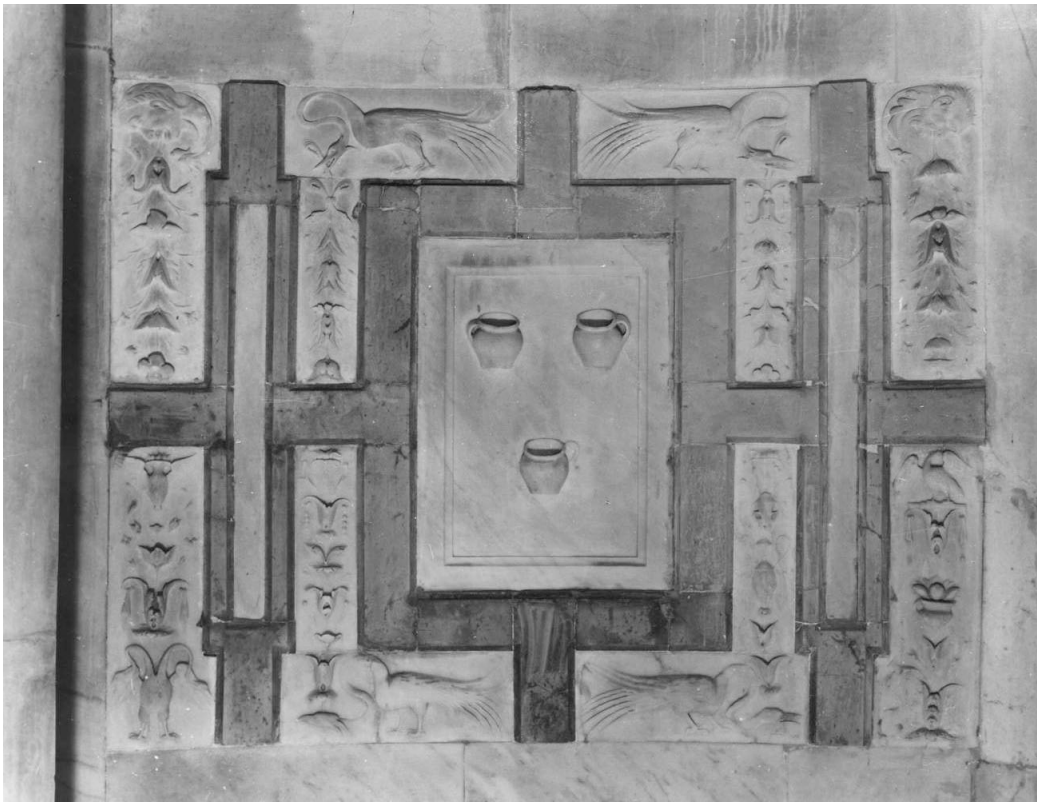
136. S. Maria dei Pignatelli, Fassade der Seitenkapelle (Detail)



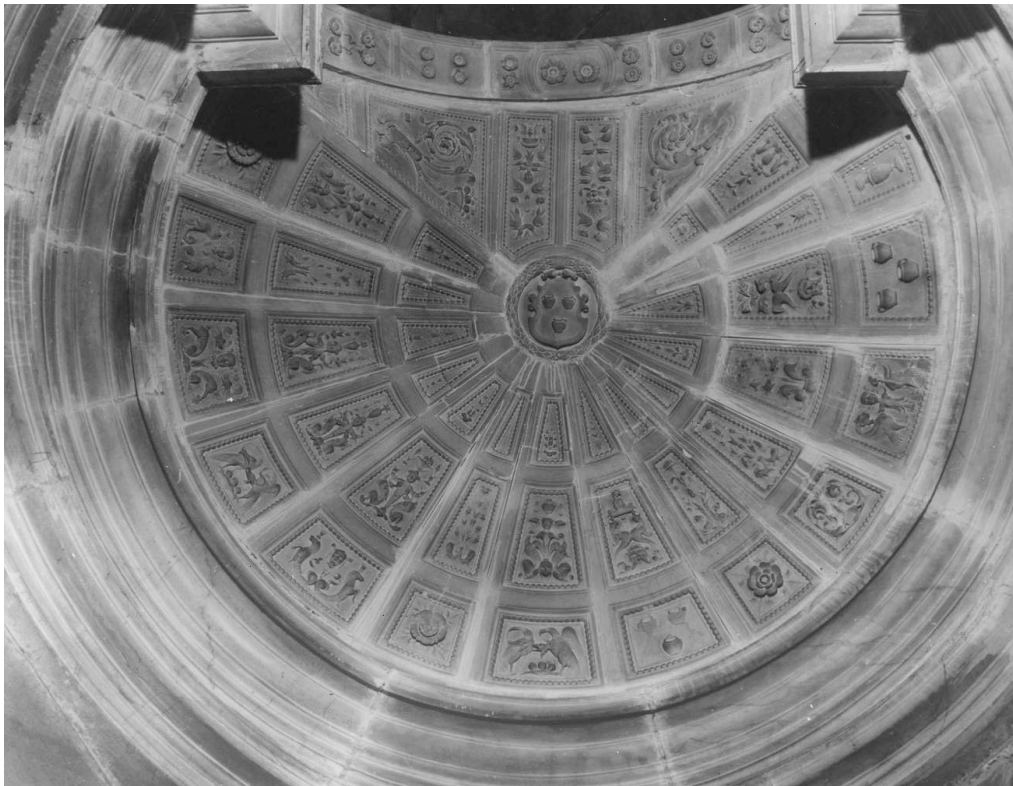
137. S. Maria dei Pignatelli, Fassade der Seitenkapelle (Detail)



138. S. Maria dei Pignatelli, Fassade der Seitenkapelle (Detail)



139. S. Maria dei Pignatelli, Seitenkapelle (Detail der Stuckdekoration mit Wappen)



140. S. Maria dei Pignatelli, Seitenkapelle (Detail der Decke)



141. Diego de Siloé (?), *Madonna mit Kind*, Neapel, Museo e Gallerie di Capodimonte



142. Diego de Siloé (?), *Madonna mit Kind*, Neapel, Museo e Gallerie di Capodimonte



143. Bartolomeo Ordoñez (?), *Grabmal der Caterina Pignatelli*, ursprüngliche Aufstellung in der Seitenkapelle von S. Maria dei Pignatelli



144. Bartolomeo Ordoñez, *Grabmal der Caterina Pignatelli*, Neapel, Museo e Gallerie di Capodimonte



145. *Greifentütze*, Neapel, Museo e Gallerie di Capodimonte (ehemals S. Maria dei Pignatelli)



146. Francesco Laurana, *Madonna*, Neapel, Castel Nuovo, Cappella di S. Barbara



147. Bartolomeo Ordoñez, *Madonna*, Zamora, Kathedrale



148. Bartolomeo Ordoñez (?), *Madonna mit Kind* (Detail)



149. Diego de Siloé (?), *Grabmal der Caterina Pignatelli* (Detail)



150. Diego de Siloé, *Madonnenrelief* (Detail), Neapel, Dom S. Gennaro



151. S. Maria dei Pignatelli, Seitenkapelle (Detail der Baunähte der Seitenkapelle)



152. S. Maria dei Pignatelli, Seitenkapelle (Detail der Baunähte der Seitenkapelle)



153. S. Maria dei Pignatelli, Seitenkapelle (Detail der äußeren Verschalung)



154. Tommaso Malvito (?), *Grabmal D'Alagno*, Neapel, S. Domenico Maggiore



155. Malvito-Werkstatt (?), *Grabmal Baratuccio*, Neapel, S. Anna dei Lombardi



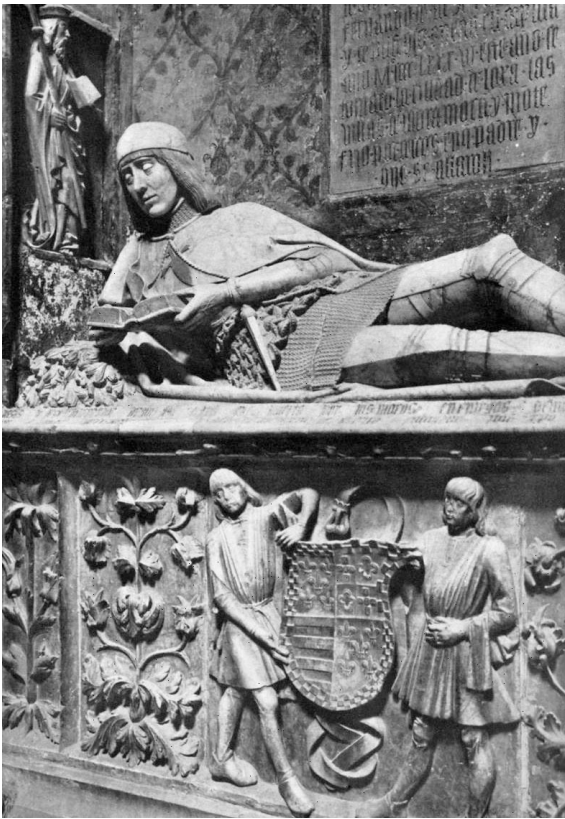
156. Malvito-Werkstatt (?), *Grabmal der Caterina della Ratta*, Neapel, S. Francesco delle Monache



157. Giovanni da Nola (?), *Grabmal der Antonia Gandina*, Neapel, S. Chiara (zerstört)



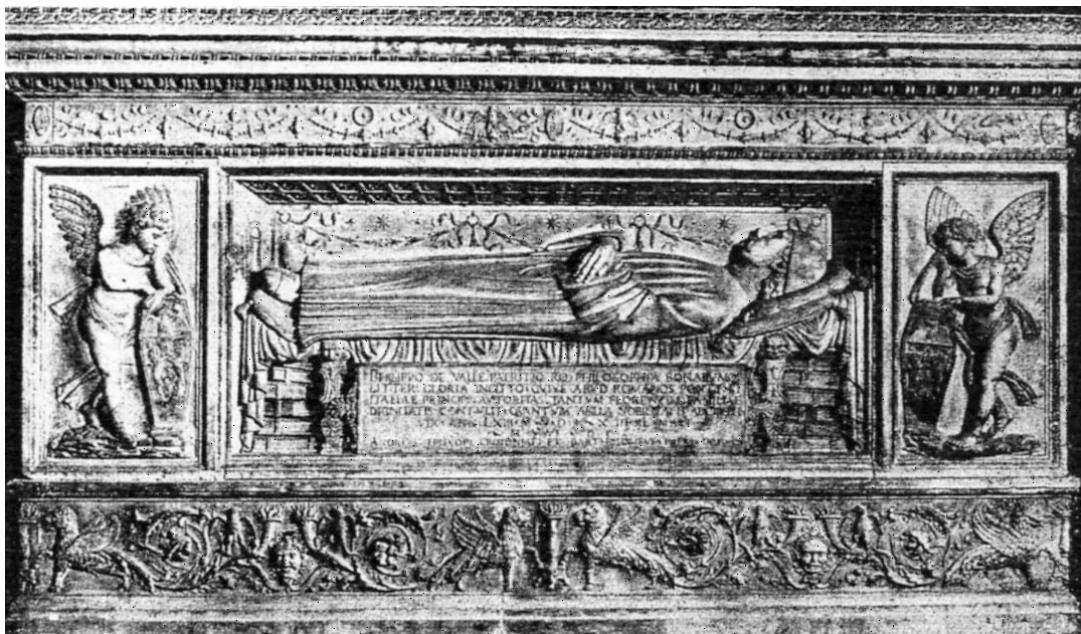
158. *Grabmal der Larthia Seianti*, Florenz, Archäologisches Nationalmuseum



159. Grabmal des Don Martín Vazquez d'Arce, Sigüenza, Kathedrale



160. Giovanni da Nola, *Maria Ossorio Pimentel* (Detail des Grabmals des Don Pedro da Toledo), Neapel, S. Giacomo degli Spagnoli



161. Grabmal Filippo della Valles, Rom, S. Maria in Aracoeli



162. Vincenzo de' Rossi, *Grabmal der Luisa Deti*, Rom, S. Maria sopra Minerva



163. *Grabmal der Feliciano Galluccia*, Neapel, S. Domenico Maggiore



164. Cappella Caracciolo di Vico, Fassade, Neapel, S. Giovanni a Carbonara



165. Cappella Caracciolo di Vico, Innenraum, Neapel, S. Giovanni a Carbonara



166. Cappella Pontano, Fassade



167. Cappella Pontano, Innenraum



168. S. Maria Materdomini, Fassade



169-170. Wappen der spanischen Könige und Papst Gregors XIII., Neapel, S. Maria Materdomini



171. Francesco Laurana (?), *Madonna mit Kind*, Neapel, S. Maria Materdomini



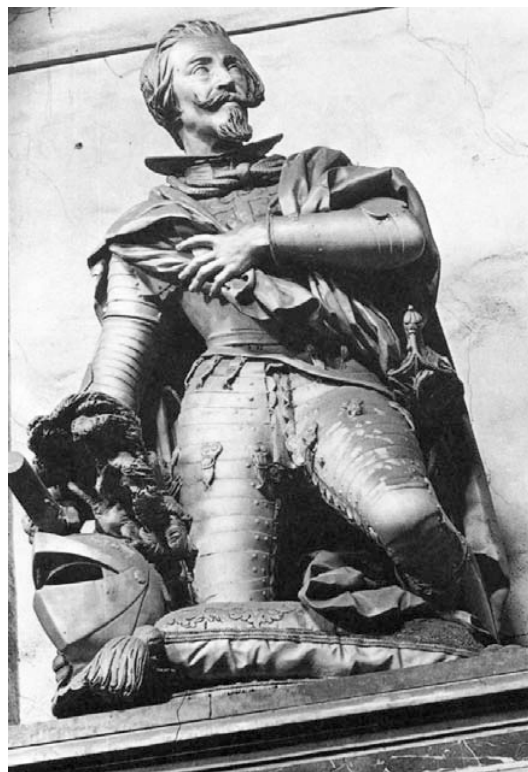
172. Michelangelo Naccherino, *Grabmal Fabrizio Pignatellis*, Neapel, S. Maria Materdomini



173. Geronimo d'Auria, *Grabmal des Vincenzo Carafa*, Neapel, SS. Severino e Sossio



174. Giuliano Finelli, *Grabmal Cesare Firraos*, Neapel, S. Paolo Maggiore, Cappella Firrao



175. Giuliano Finelli, *Grabmal des Vizekönigs Monterrey*, Salamanca, Agustinas Recoletas



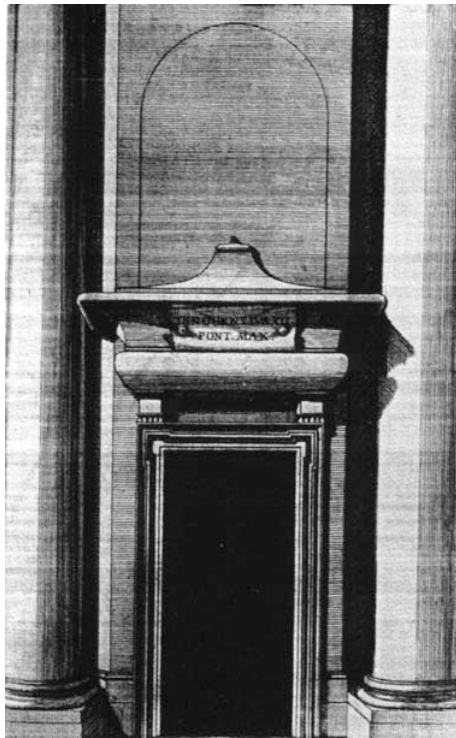
176. Innozenz' XII. (Antonio Pignatelli)



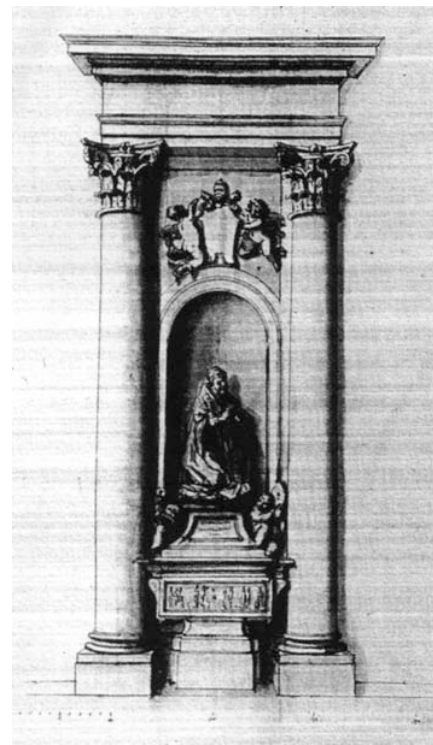
177. Domenico Guidi, *Innozenz XII.*, Rom, Palazzo Altemps



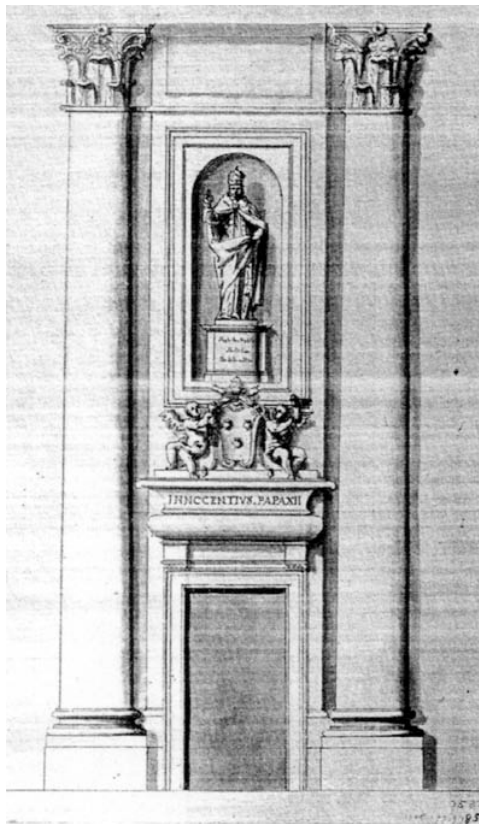
178. Ansicht des Palazzo Montecitorio (nach Falda 1699).



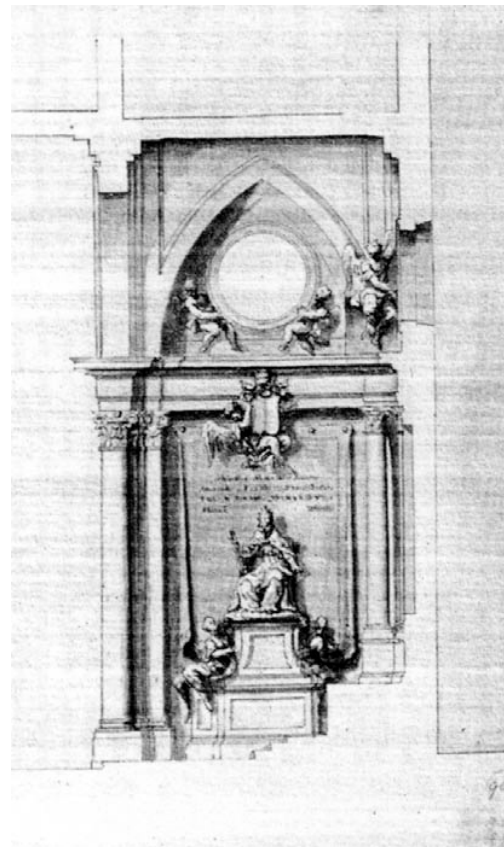
179. Carlo Fontana, *Entwurf für das Grabmal Innozenz' XII. in St. Peter, Windsor Castle*



180. Carlo Fontana, *Entwurf für das Grabmal Innozenz' XII. In St. Peter, Windsor Castle*



181. Carlo Fontana, *Entwurf für das Grabmal Innozenz' XII. in St. Peter, Windsor Castle*



182. Carlo Fontana, *Entwurf für ein Monument Innozenz' XII. in S. Spirito dei Napoletani, Windsor Castle*

183. Filippo della Valle, *Grabmal Innozenz' XII.*,
Rom, St. Peter



184. Domenico Guidi, *Kenotaph Innozenz' XII.*,
Neapel, Dom S. Gennaro



185. Ferdinando Sanfelice, *Cappella Pignatelli*,
Neapel, SS. Apostoli



186. Francesco Borromini, *Cappella Filomarino*,
Neapel, SS. Apostoli





187. *Bildnis der Unbefleckten Empfängnis*, Neapel, SS. Apostoli, Cappella Pignatelli



188. *Imprese*, Neapel, SS. Apostoli, Cappella Pignatelli



189. *Imprese*, Neapel, SS. Apostoli, Cappella Pignatelli



190. Wappen der Familie Pignatelli, Neapel, SS. Apostoli, Cappella Pignatelli



191. Bartolomeo Granucci, *Porträt des Gaetano Thiene*, Neapel, SS. Apostoli, Cappella Pignatelli



192. Bartolomeo Granucci, *Porträt des Andrea Avellino*, Neapel, SS. Apostoli, Cappella Pignatelli



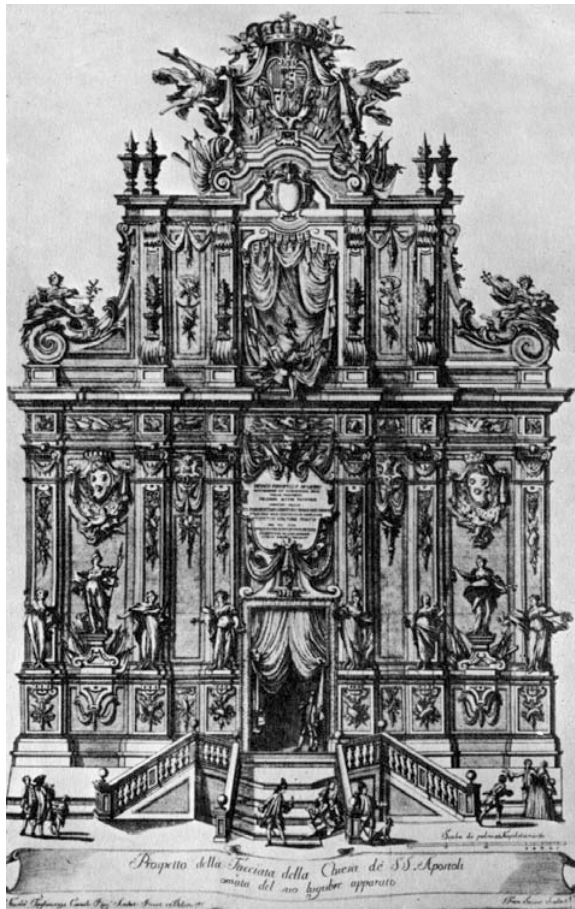
193. Bartolomeo Granucci, *Puttenchor*, Neapel, SS. Apostoli, Cappella Pignatelli



194. Francesco Solimena, *Marmoraltar*, Neapel, SS. Apostoli, Cappella Pignatelli



195-198. Francesco Solimena (?), *Tugendallegorien*, Neapel, SS. Apostoli, Cappella Pignatelli



199. Niccolò Tagliacozzo Canale, *Festarchitektur für die Fassade von SS. Apostoli*, BNN, Graphisches Kabinett



200. Niccolò Tagliacozzo Canale, *Festarchitektur für die Cappella Pignatelli in SS. Apostoli*, BNN, Graphisches Kabinett



201. Palazzo Pignatelli, Neapel



202. Ferdinando Sanfelice, Portal des Palazzo Pignatelli, Neapel



203. Francesco Solimena, *Diego Pignatelli*, New York, Metropolitan Museum of Art



204. Ferdinando Sanfelice, *Villa Pignatelli*, Barra

205. S. Maria dei Pignatelli, Innenraum



206. S. Maria dei Pignatelli, Innenraum



207. S. Maria dei Pignatelli, Innenraum





208. Fedele Fischetti, *Allegorie des Olympe*, Neapel, Palazzo Casacalenda



209. Fedele Fischetti, Deckenfresken, Neapel, S. Maria dei Pignatelli



210. Fedele Fischetti, *Kuppelfresko*, Neapel, S. Maria dei Pignatelli



211. Fedele Fischetti, *Kuppelfresko* (Detail), Neapel, S. Maria dei Pignatelli



212. Fedele Fischetti, *Kuppelfresko* (Detail), Neapel, S. Maria dei Pignatelli



213. Fedele Fischetti, *Kuppelfresko* (Detail), Neapel, S. Maria dei Pignatelli



214. Fedele Fischetti, *Kuppelfresko* (Detail), Neapel, S. Maria dei Pignatelli



215. Fedele Fischetti, *Fortitudo*, Neapel, S. Maria dei Pignatelli, Pendentif



216. Fedele Fischetti, *Vier Erzengel*, Neapel, S. Maria dei Pignatelli, Deckenfresken über der Orgelempore



217. S. Maria dei Pignatelli, Altar mit dem heute verlorenen Altarbild



218. Fedele Fischetti, *Madonna del Rosario*, Neapel, S. Domenico Maggiore, Cappella Carafa di Roccella

219. Cappella Sansevero, Fassade



220. Cappella Sansevero, Innenraum



221. Wappen der Familie Di Sangro



222. Kastell Di Sangro, Torremaggiore



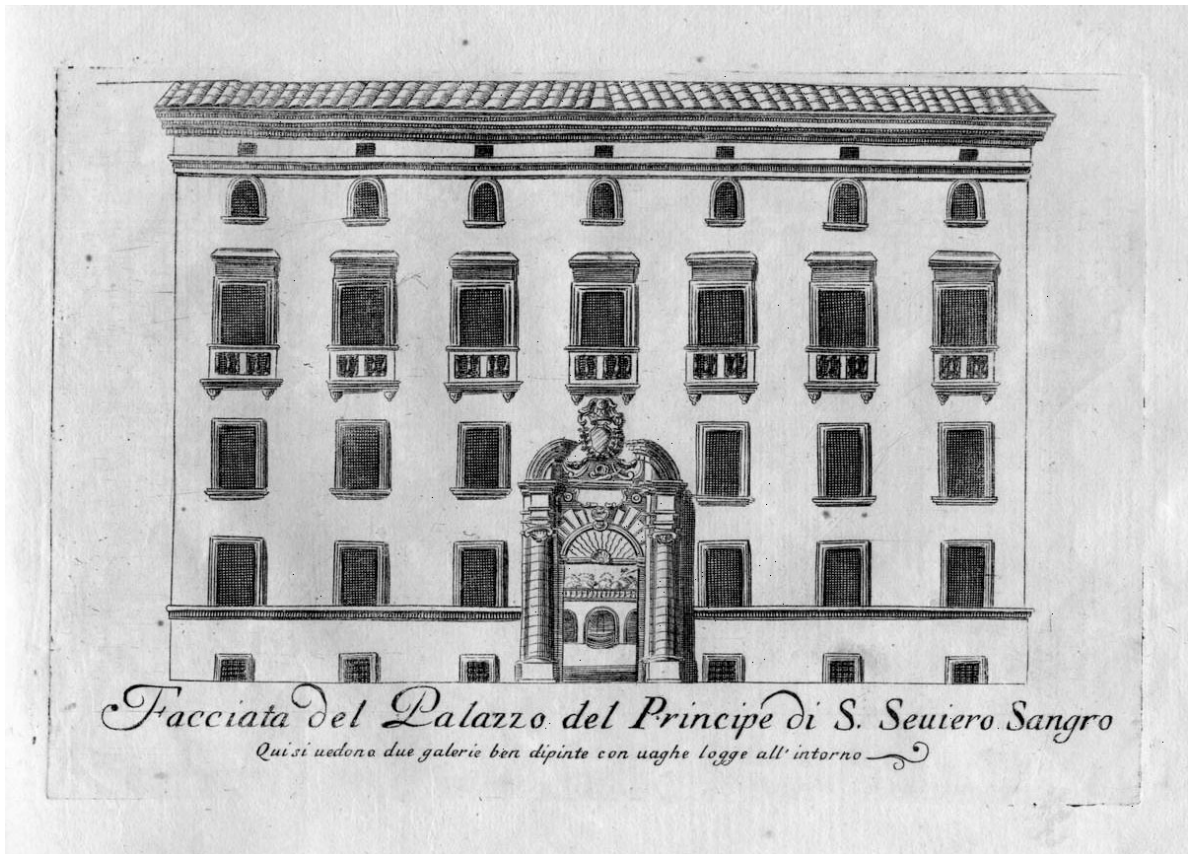
223. Palazzo Sangro di Casacalenda, Neapel



224. Palazzo Saluzzo di Corigliano, Neapel



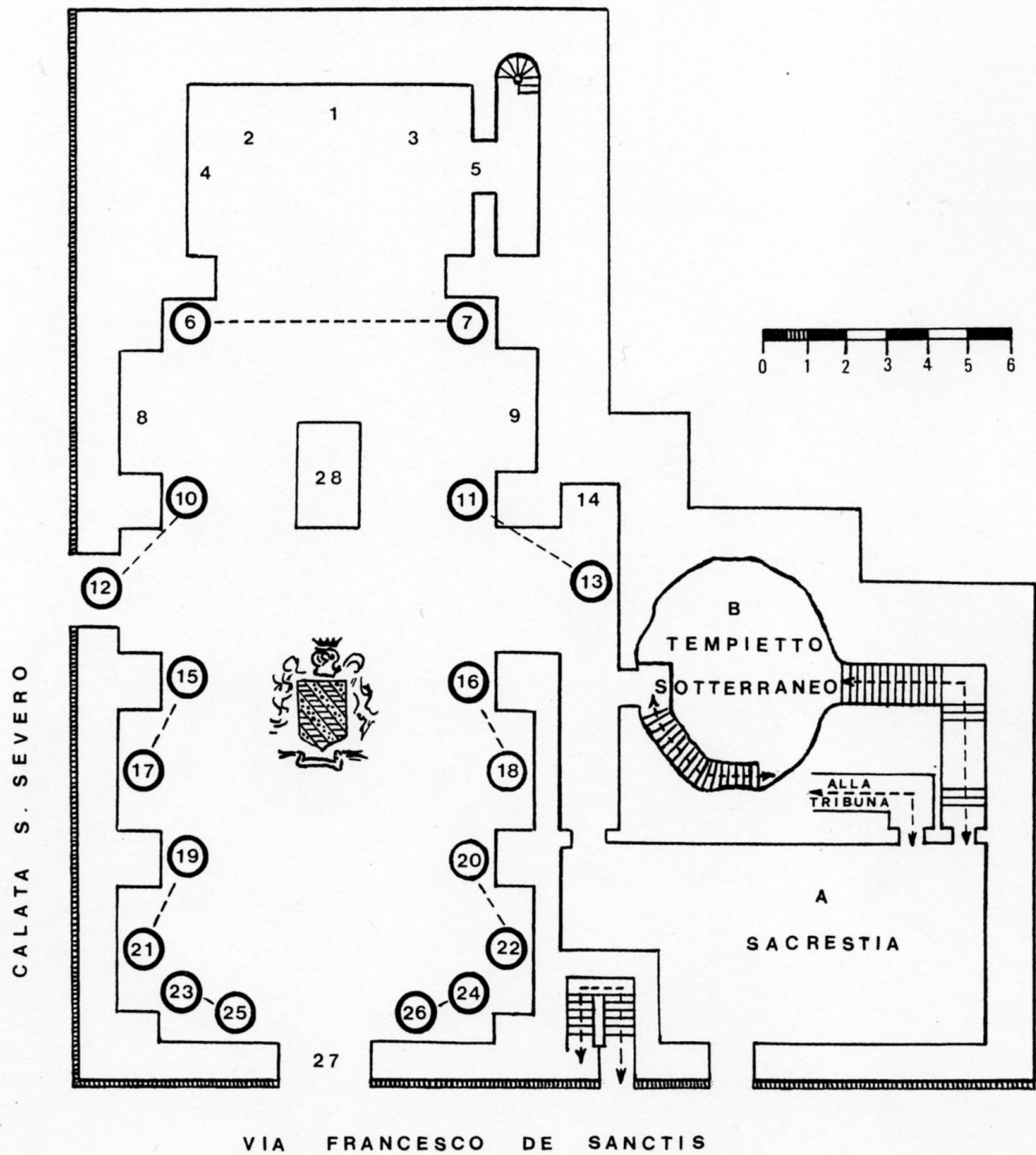
225. Palazzo Sansevero, Neapel



226. Fassade des Palazzo Sansevero (nach Petri 1713)



227. Bartolomeo Picchiatti, Portal des Palazzo Sansevero



FIANCATA SINISTRA DEL PALAZZO DEI SANGRO PRINCIPI DI SANSEVERO

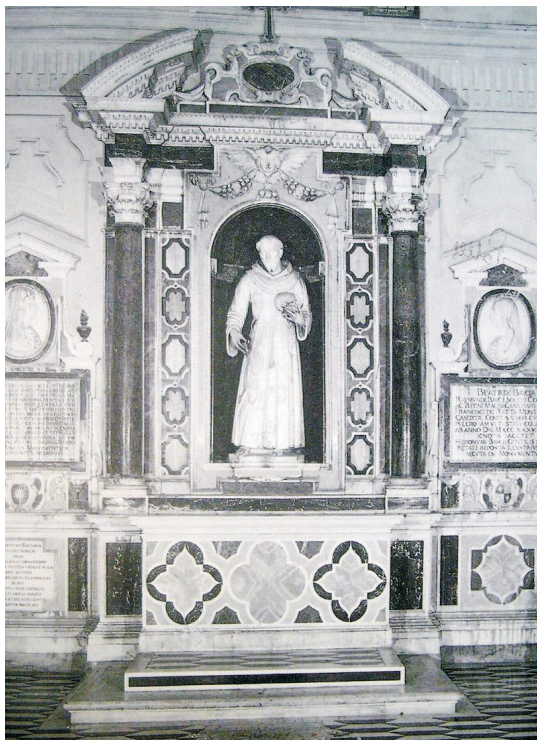
228. Cappella Sansevero, Grundriss (nach De Sangro 1991)



229. Cappella Sansevero, Marmorinkrustation



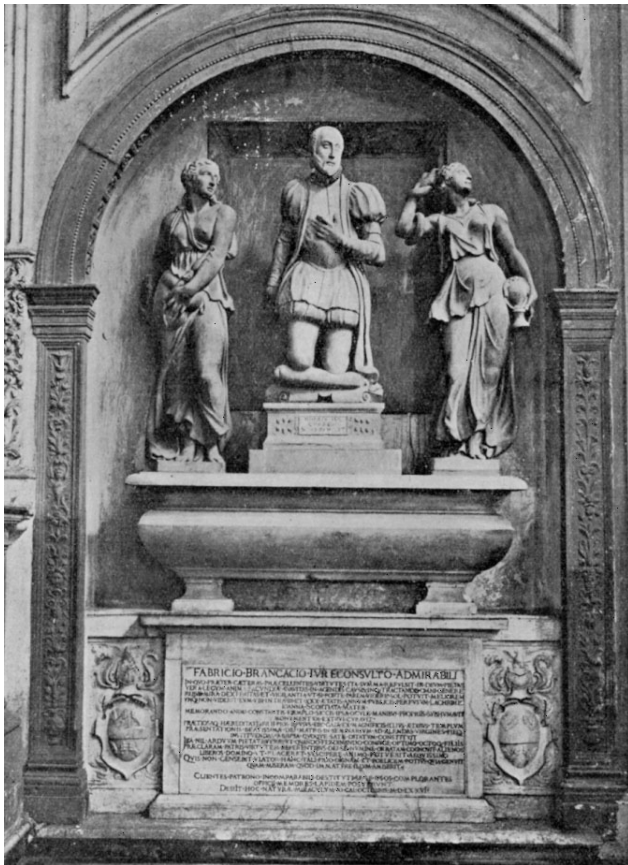
230. Cappella Sansevero, Marmorinkrustation (Detail)



231. Jacopo Lazzari (?), *Cappella Del Balzo*, Marmorinkrustation, Neapel, S. Chiara



232. Jacopo und Dionisio Lazzari (?), *Cappella Firrao*, Neapel, S. Paolo Maggiore



233. Michelangelo Naccherino, *Grabmal Fabrizio Braccaccio*, Neapel, S. Maria delle Grazie a Caponapoli



234. Jacopo Lazzari (?), *Grabmal Gianfrancesco di Sangros*, Neapel, Cappella Sansevero



235. Scipione Pulzone, *Marcantonio Colonna*, Rom, Galleria Colonna



236. *Grabmal Francesco Mormiles*, Neapel, SS. Severino e Sossio



237. Grabmal Paolo di Sangro II., Neapel, Cappella Sansevero



238. Michelangelo, *Lorenzo de Medici*, Florenz, San Lorenzo, Neue Sakristei



239. Filippo Buzio und Stefano Maderno, *Friedensschluss*, Rom, S. Maria Maggiore

240. Giulio Mencaglia und Bernardino Landini,
Grabmal Paolo di Sangros IV., Neapel,
Cappella Sansevero



241. Giulio Mencaglia, *Grabmal Carlo Caracciolo*,
Neapel, S. Giovanni a Carbonara





242. Jacopo Lazzari und Antonio Galluccio (?), *Grabmal Alessandro di Sangros*, Neapel, Cappella Sansevero



243. Jacopo Lazzari und Antonio Galluccio, *Grabmal Beatrice Colonna*, Neapel, SS. Annunziata



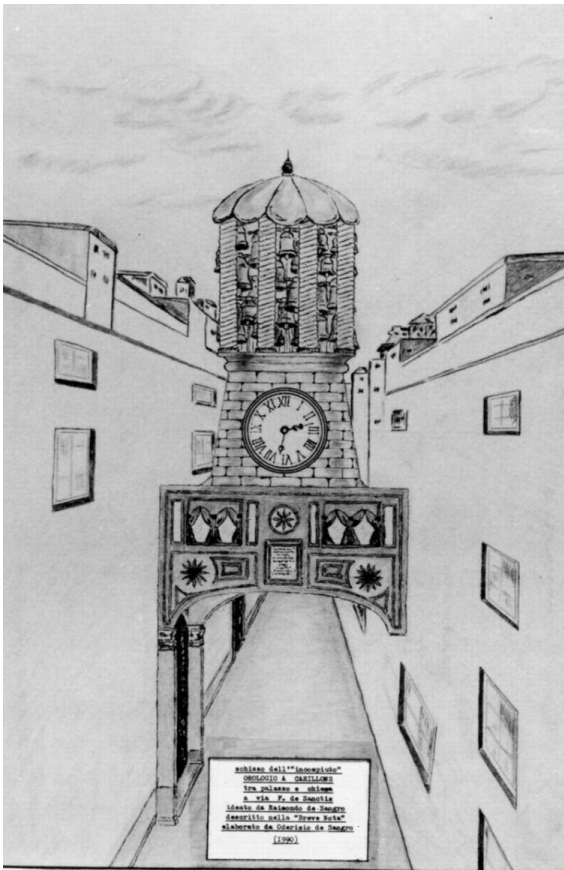
244. Jacopo Lazzari und Antonio Galluccio, *Grabmal Antonio Carafas*, Neapel, SS. Annunziata



245. Cappella Sansevero, Inschrift über dem Eingang zur Calata S. Severo



246. Cappella Sansevero, Portal zur Via De Sanctis



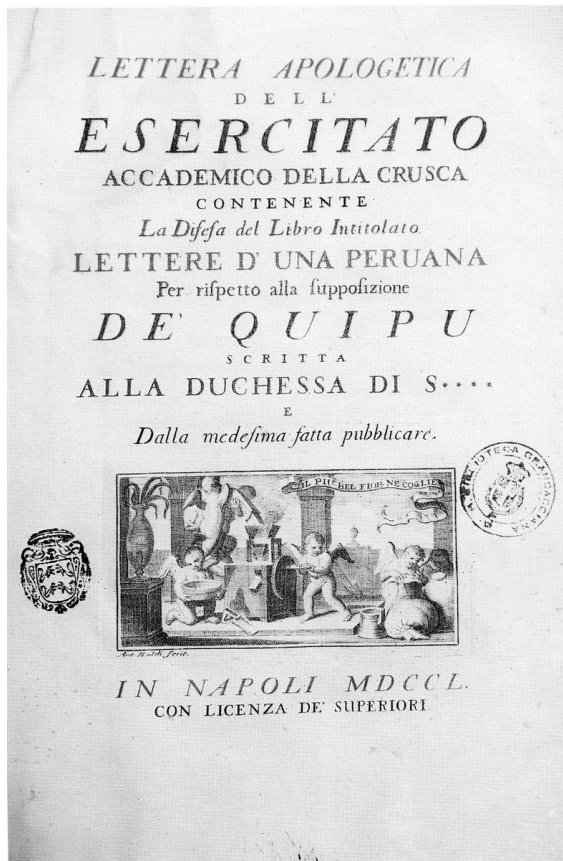
247. Rekonstruktion des Uhrenturms mit Glockenspiel
(nach De Sangro 1991)



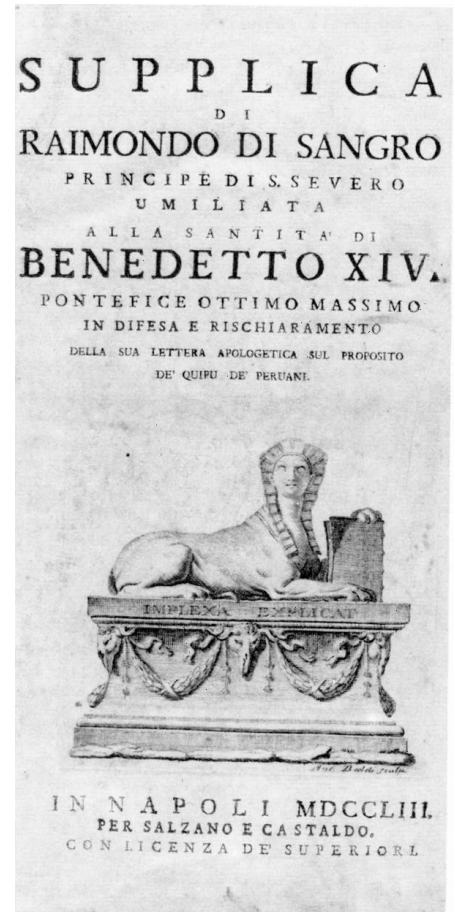
248. Raimondo di Sangro



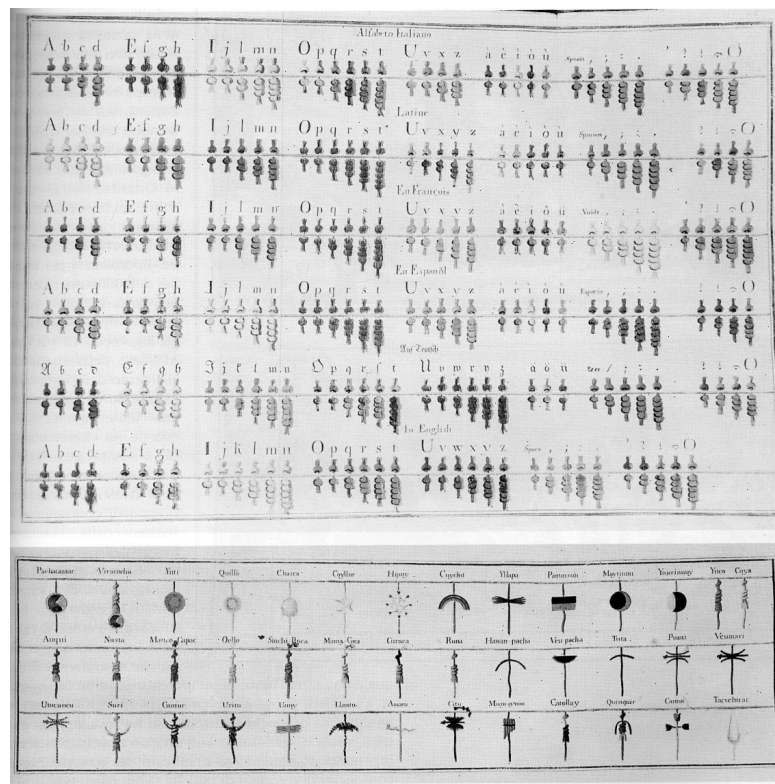
249. Francesco Celebrano, *Carozza anfibia*



250. Raimondo di Sangro, *Lettera apologetica*,
Frontispiz



252. Raimondo di Sangro, *Supplica*,
Frontispiz



251. Zeichenerklärung der *Quipu*



253. Francesco Celebrano, *Grabmal Cecco di Sangros*, Neapel, Cappella Sansevero



254. Antonio Corradini, *Mestizia*, Neapel, Cappella Sansevero



255. Francesco Queirolo, *Grabmal Gianfrancesco di Sangros III.*, Neapel, Cappella Sansevero



256. Antonio Corradini, *Decoro*, Neapel, Cappella Sansevero



257. Francesco Queirolo, *Amor divino*, Neapel, Cappella Sansevero



258. Francesco Queirolo, *Liberalità*, Neapel, Cappella Sansevero

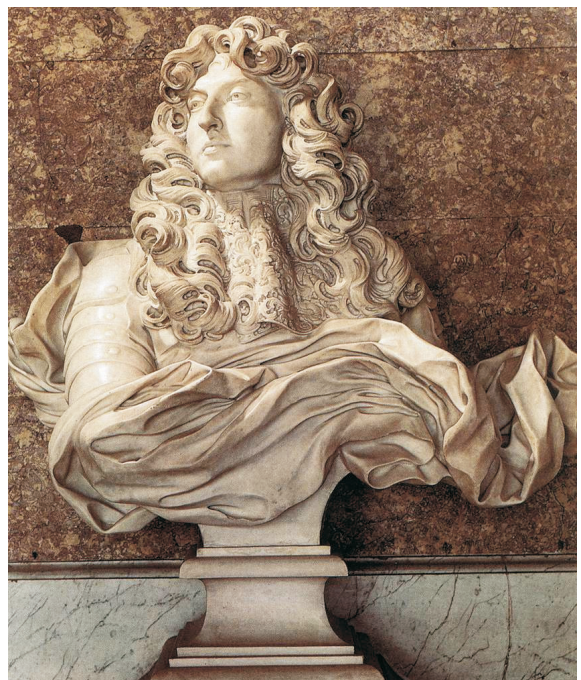


259. Francesco Queirolo, *Educazione*, Neapel, Cappella Sansevero

260. Antonio Corradini, *Büste Paolo di Sangros*, Neapel, Cappella Sansevero



261. Gian Lorenzo Bernini, *Büste Ludwig XIV.*, Versailles



262. Fortunato Onelli (?), *Zelo della Religione*,
Neapel, Cappella Sansevero

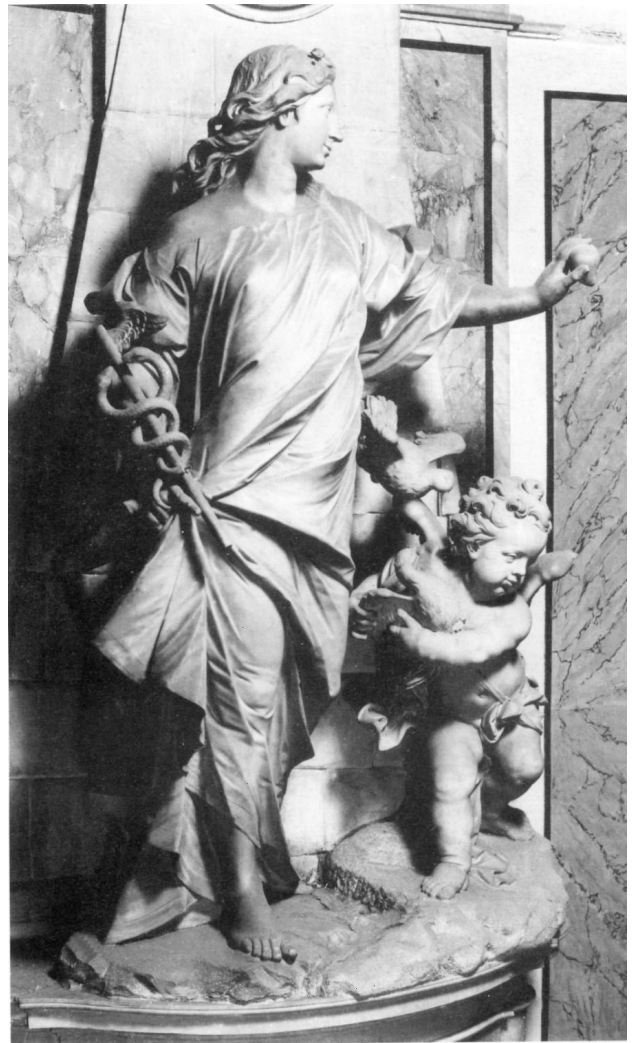


263. Francesco Celebrano, *Dominio di se stesso*,
Neapel, Cappella Sansevero





264. Paolo Persico, *Amor coniugale*, Neapel, Cappella Sansevero



265. Francesco Queirolo, *Sincerità*, Neapel, Cappella Sansevero



266. Antonio Corradini, *Pudicitia*, Neapel, Cappella Sansevero



267. Antonio Corradini, *Noli me tangere*, Neapel, Cappella Sansevero



268. Cesare Ripa, *Allegorie der Pudicitia*



269. Francesco Queirolo, *Disinganno*, Neapel, Cappella Sansevero



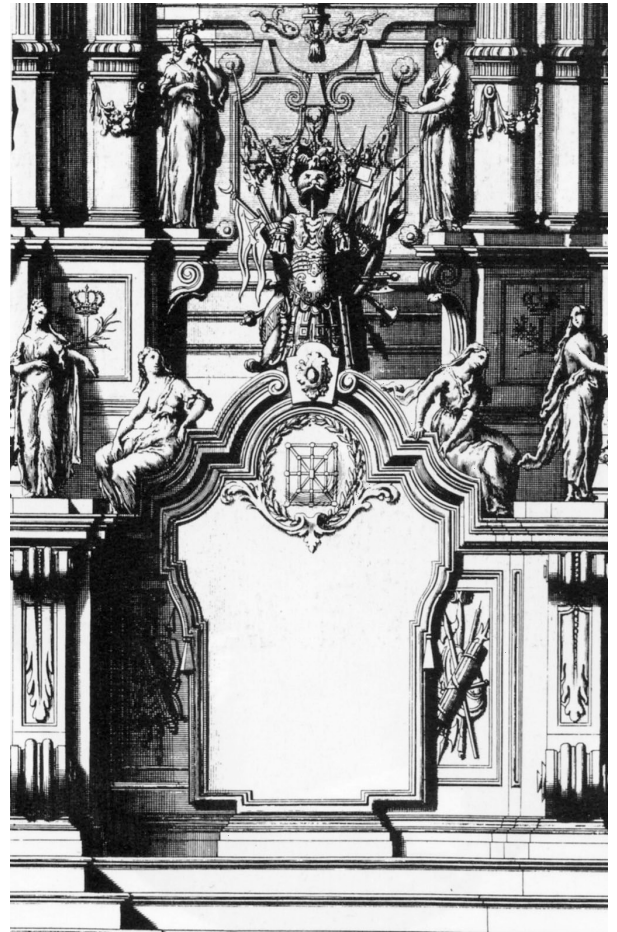
270. Francesco Queirolo, *Heilung des Blinden*, Neapel, Cappella Sansevero



271. Francesco Queirolo, *Portrait Antonio di Sangros*, Neapel, Cappella Sansevero



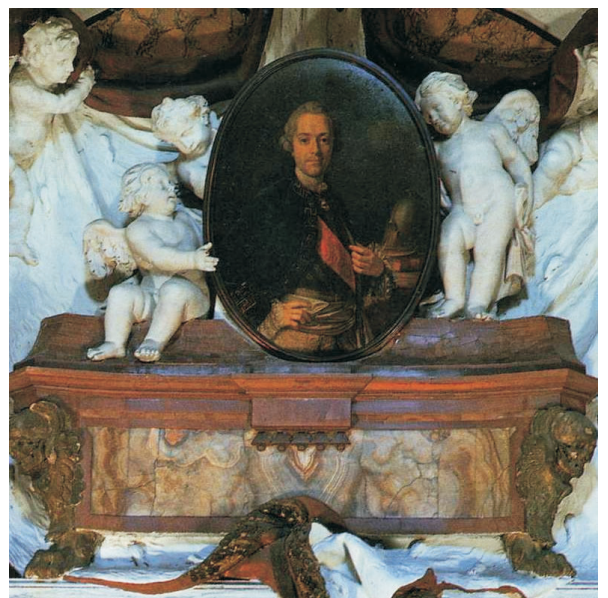
272. Francesco Maria Russo, *Grabmal Raimondo di Sangros*, Neapel, Cappella Sansevero



273. Giuseppe Galli di Bibiena, *Entwurf eines Katafalks für Karl VI.*



274. Carlo Amalfi, *Porträt Raimondo di Sangros*, Neapel, Cappella Sansevero



275. Carlo Amalfi, *Porträt Vincenzo di Sangros*, Neapel, Cappella Sansevero



276. Giuseppe Sanmartino, *Cristo velato*, Neapel, Cappella Sansevero



277. Antonio Corradini, *Cristo Velato*, Terracotta-Modell, Berlin, Staatliche Museen



278. Francesco Celebrano, *Beweinung Christi*, Neapel, Cappella Sansevero



279. Francesco Celebrano, *Leeres Grab*, Neapel, Cappella Sansevero



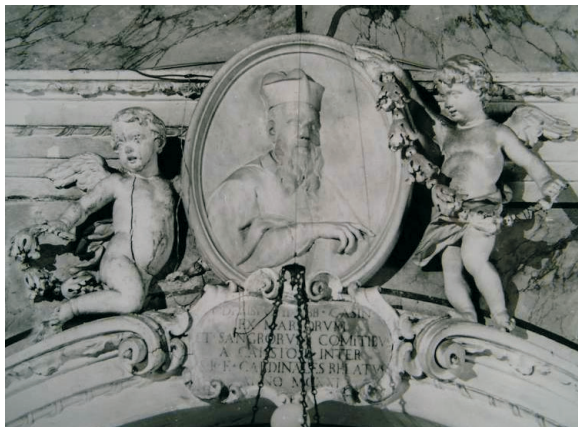
280. *Pietà*, Neapel, Cappella Sansevero

281. Francesco Queirolò, *Hl. Rosalia*, Neapel, Cappella Sansevero



282. Francesco Queirolò, *Hl. Oderisius*, Neapel, Cappella Sansevero





283.-288. Francesco Queirolò, *Medaillons mit Kardinalsporträts*, Neapel, Cappella Sansevero



289. Francesco Maria Russo, *Paradiesfresko*, Neapel, Cappella Sansevero



290. Antonio Corradini, *Allegorie des Glaubens*, Paris, Louvre



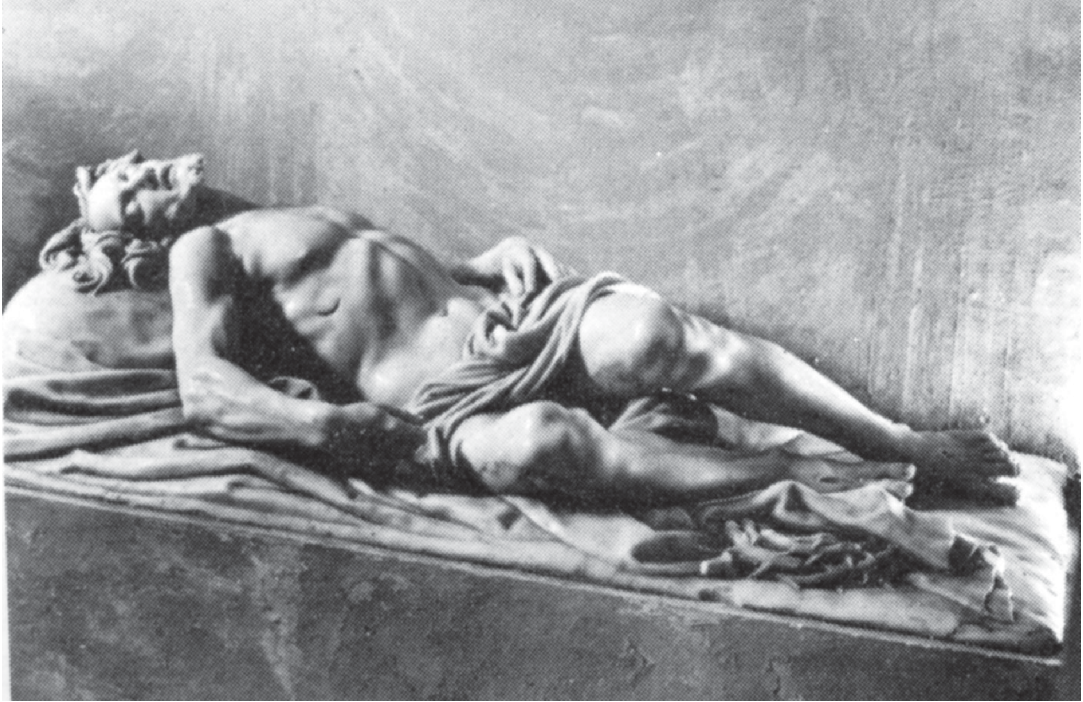
291. Antonio Corradini, *Allegorie des Glaubens*, Udine, S. Giacomo



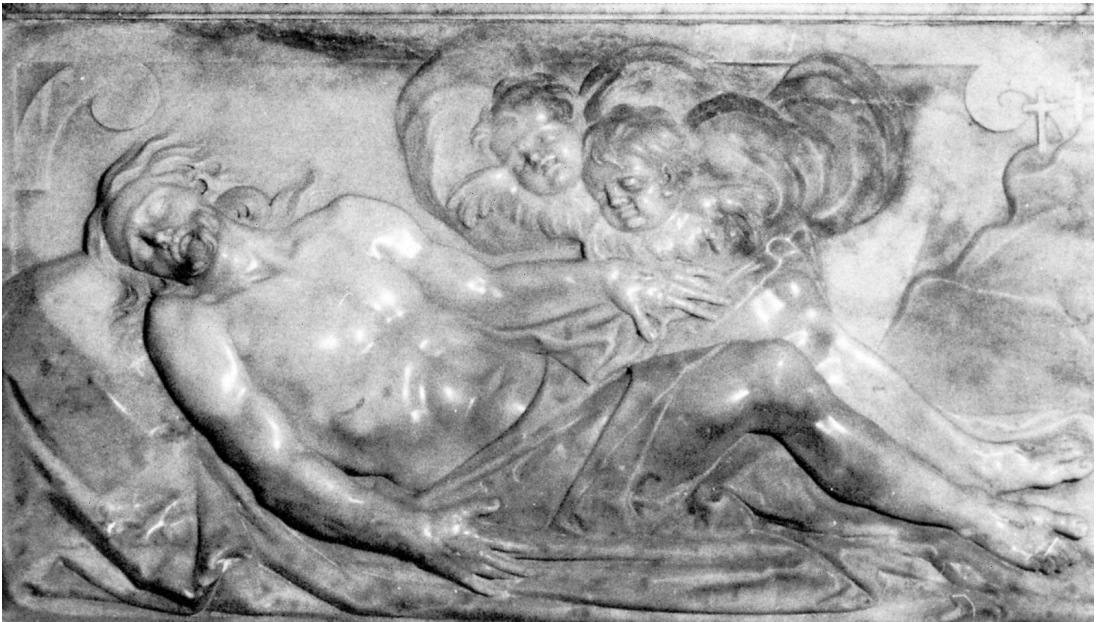
292. Antonio Corradini, *Allegorie des Glaubens*, Este, Dom



293. Antonio Corradini, *Vestalin Tuccia*, Rom, Palazzo Barberini



294. Matteo Bottiglieri, *Christus*, Capua, Dom



295. Giuseppe Sanmartino, *Christusrelief*, Casacalenda, S. Maria Maggiore



296. Francesco Queirolo, *Grabmal der Livia Grillo*, Rom, S. Andrea delle Fratte



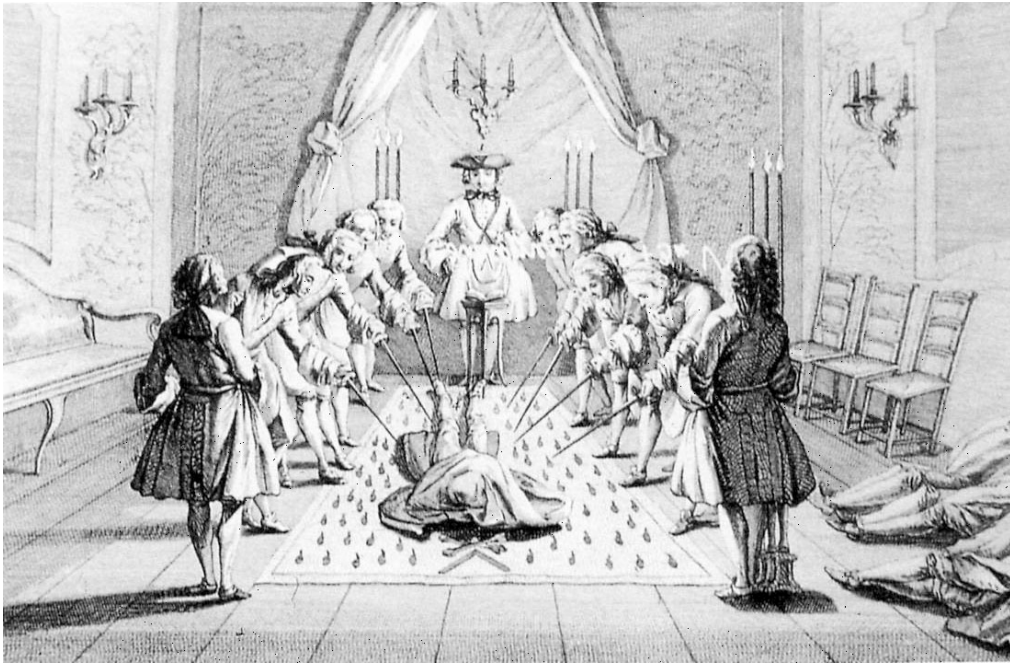
297. Paolo Persico, *Diana- und-Acteon-Brunnen*, Caserta, Schlosspark



298. Francesco Celebrano, *Allegorie des Winters*, Neapel, Palazzo Sansevero



299. Francesco Celebrano, *Allegorie des Frühlings*, Neapel, Palazzo Sansevero



300. Freimaurerischer Initiationsritus (nach Bernigeroth 1745)

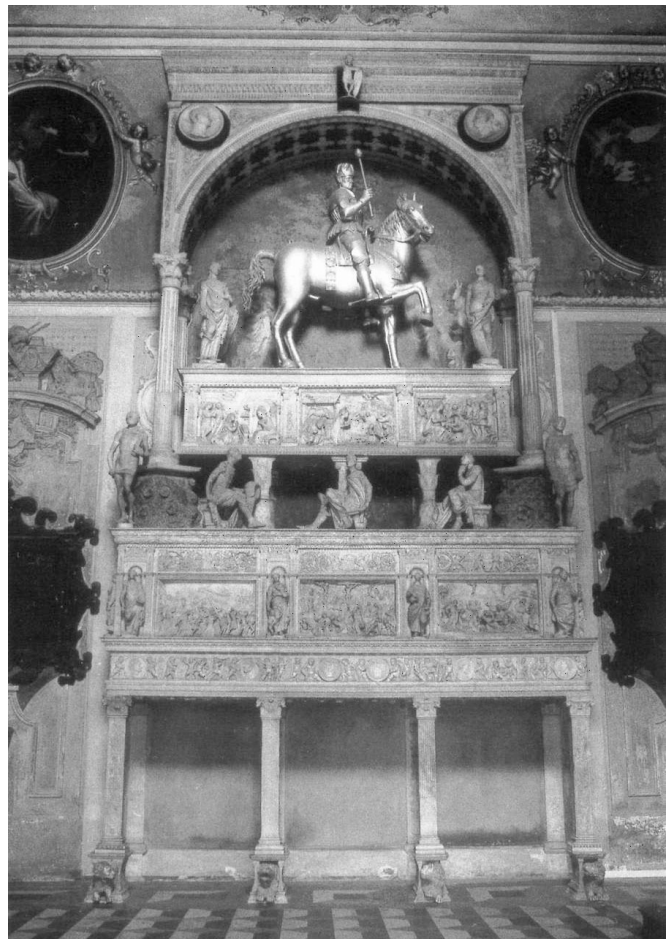


301. Charles-Nicolas Cochin, *Frontispiz der Diderot/D'Alemberts Encyclopédie* (1746)

302. Bergamo, Cappella Colleoni



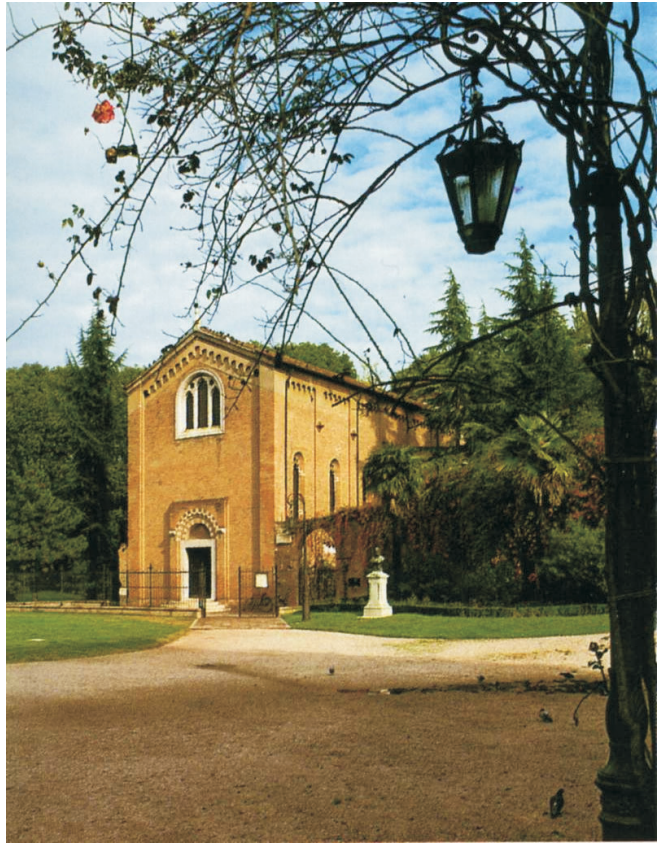
303. Grabmal Bartolomeo Colleonis, Bergamo, Cappella Colleoni





304. Vicovaro, S. Giacomo (Tempio Orsini)

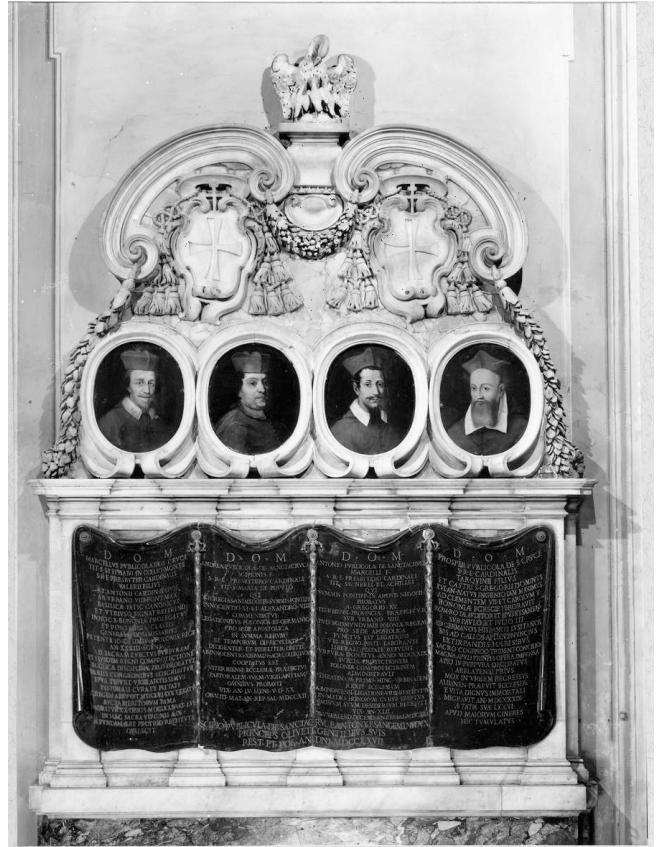
305. Padua, Arenakapelle



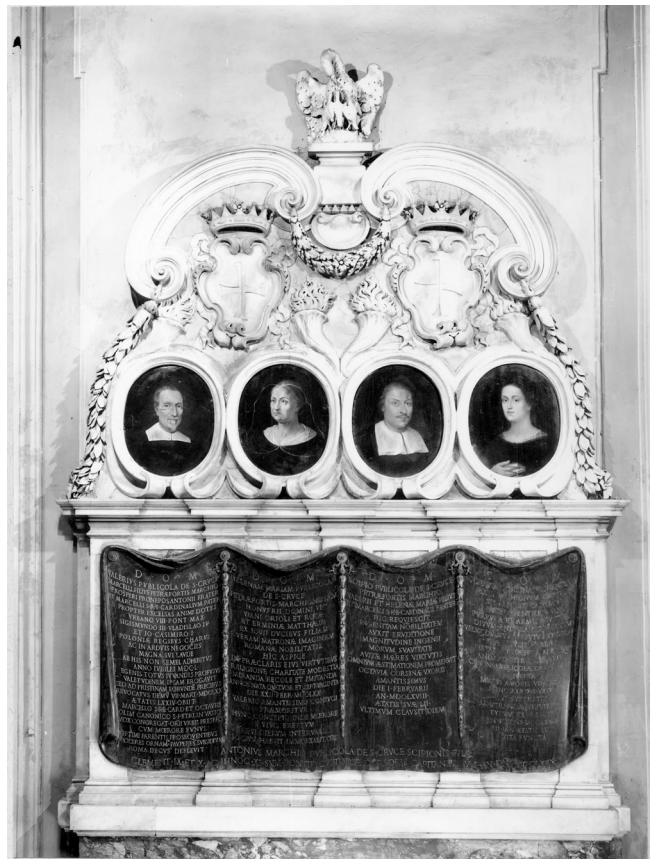
306. Padua, Arenakapelle, Innenraum



307. Grabepitaph der Kardinäle *Andrea, Marcello, Antonio und Prospero Santacroce*, Rom, S. Maria in Publicolis



308. Grabepitaph *Valerio, Elena, Scipio und Ottavia Santacroce*, Rom, S. Maria in Publicolis





309. Grabplatte des Antonio Publicola, Rom, S. Maria in Publicolis



310. Lorenzo Ottoni (?), Grabmal für Antonio Publicola Santacroce und Girolama Nasi, Rom, S. Maria in Publicolis



311. Giovanni Battista Maini, Grabmal des Scipione Publicola Santacroce, Rom, S. Maria in Publicolis



312. Rom, SS. Gesù e Maria, Innenraum



313. Francesco Aprile, *Grabmal Pietro und Francesco Bolognetti*, Rom, SS. Gesù e Maria



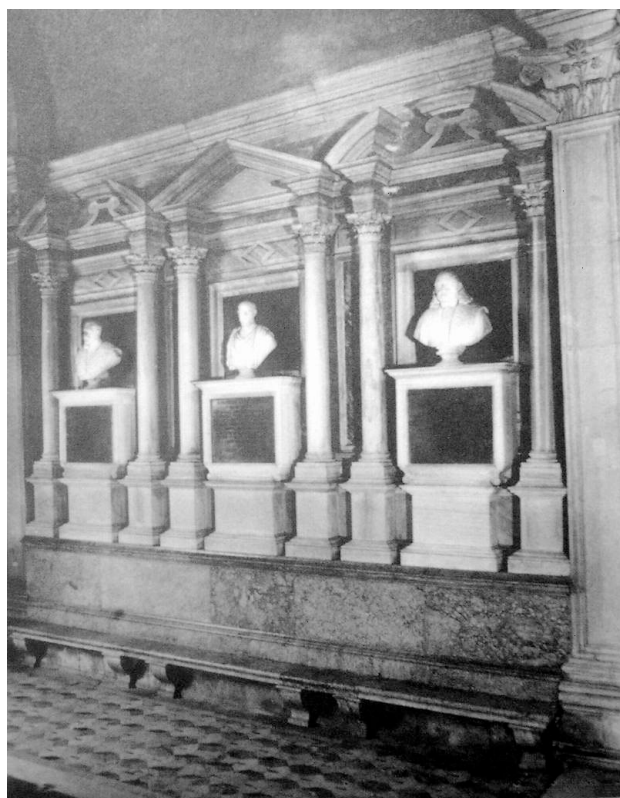
314. Francesco Aprile, *Grabmal Ercole und Aloysio Bolognetti*, Rom, SS. Gesù e Maria



315. Francesco Cavallini, *Grabmal Giorgio Bolognetti*, Rom, SS. Gesù e Maria



316. Gian Lorenzo Bernini, *Cappella Cornaro*, Rom, S. Maria della Vittoria



317. *Cappella Contarini*, Venedig, S. Maria dell'Orto



318. *Cappella Frangipani*, Rom, S. Marcello al Corso