

## 8 TABELLE UND ABBILDUNGEN

### Tabelle

Verteilung und relative Dichte NOS-markierter Neurone im enterischen Nervensystem von *Trachemys*.

	Pl. submucosus	Pl. myentericus	Neuronendichte
Oesophagus	+++++	+++++	+++++
Kardia	++++	+	++++
Korpus	++++	++	+++
Pylorus	+	+++++	+++++
Duodenum	++++	++	++++
prox. Dünndarm	++++	++	+++
dist. Dünndarm	+++	+++	+++
Kolon (prox.)	+++	+++	+++
Sigmoideum	+++	+++	++++
Rektum	++	++++	++
Kloake	++	++++	+

Die Angaben basieren auf einer subjektiven Beurteilung der Dichte NOS-positiver Perikaria bzw. insgesamt vorhandener Somata, von sehr gering (+) bis sehr dicht (+++++) anhand von H.-E.- und Kresylviolett-Färbung sowie der NADPH-Diaphorase-Histochemie und Immunzytochemie.

## 8 ABBILDUNGEN

Zur spezifischen Testung nitrerger Neurone ist eine immunologische und histochemische Markierung in Kolokalisation untersucht. Die indirekte Immunzytochemie (NOS-i) ist jeweils in Abbildung A dargestellt. Im Experiment folgte ihr anhand desselben Präparats die NADPH-Diaphorase-Histochemie (jeweils Abbildung B).

Die fluoreszierend markierten Strukturen der immunologischen Methode stellen sich in der Abbildung weiß dar, während das dunkel-blau bis schwarze Formazan der NADPHd-Reaktion in Abbildung B schwarz erkennbar ist.

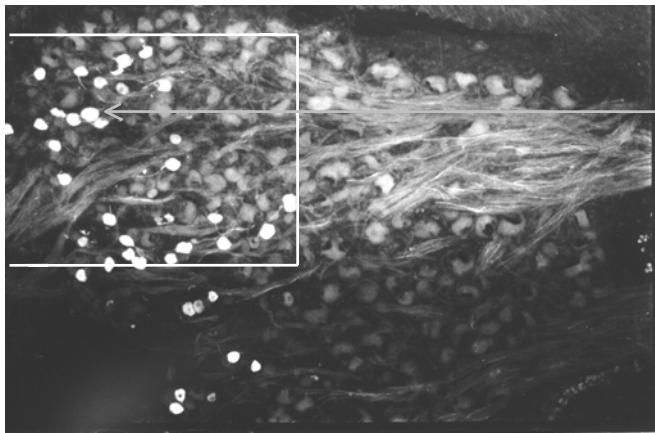


Abb. 1A:  
**Ggl. trigeminale**, NOS-i  
positiv markierte Nervenzellen

Vergr. 500-fach

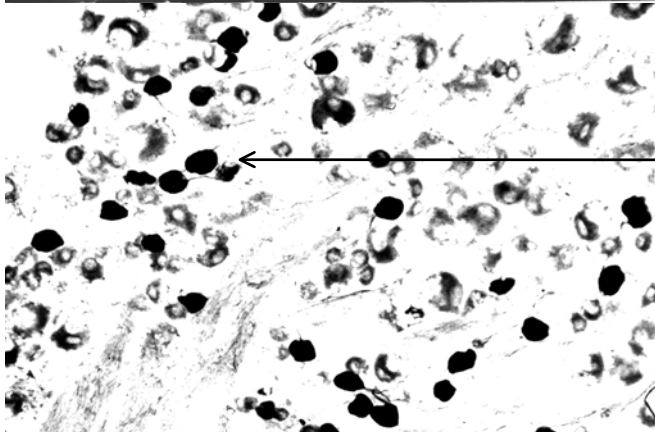


Abb. 1B:  
Ausschnitt (Rahmen) derselben  
Gewebepräparation wie 1A in  
NADPHd  
positiv markierte Nervenzellen

Vergr. 1000-fach

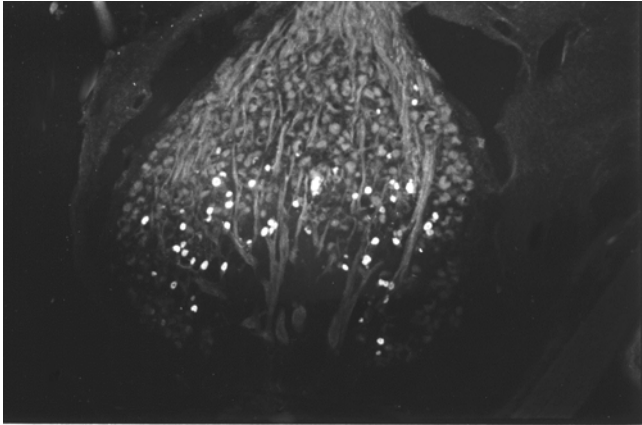


Abb. 2:  
**Ggl. trigeminale, NOS-i**  
 Anhäufung von markierten  
 Ganglienzellen im dorsocaudalen  
 und ventrocaudalem Abschnitt

Vergr. 250-fach

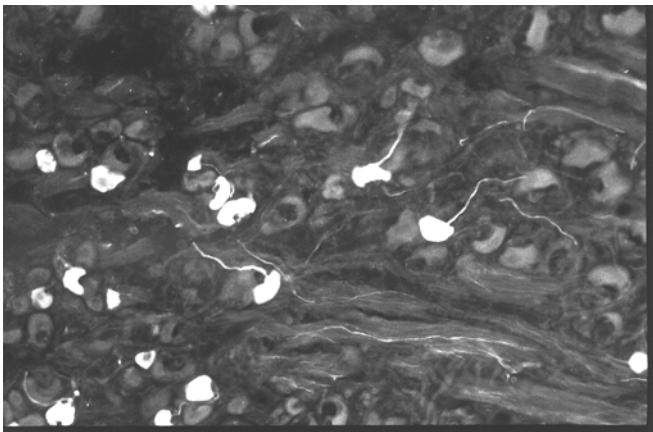


Abb. 3:  
**Ggl. trigeminale, NOS-i**

Vergr. 1000-fach

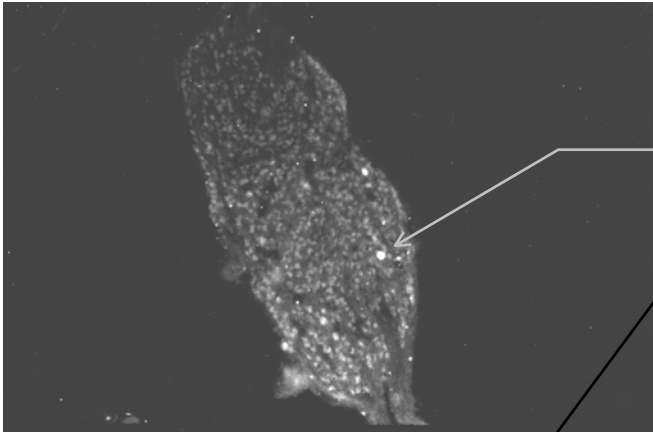


Abb. 4A:  
**Spinalganglion, NOS-i**

spezifisch markierte  
 Ganglienzelle

Vergr. 250-fach

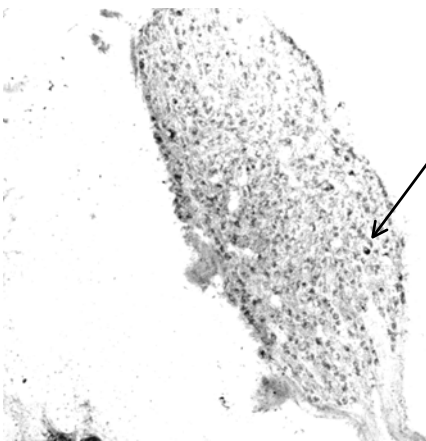


Abb. 4B:  
 NADPHd

Vergr. 250-fach

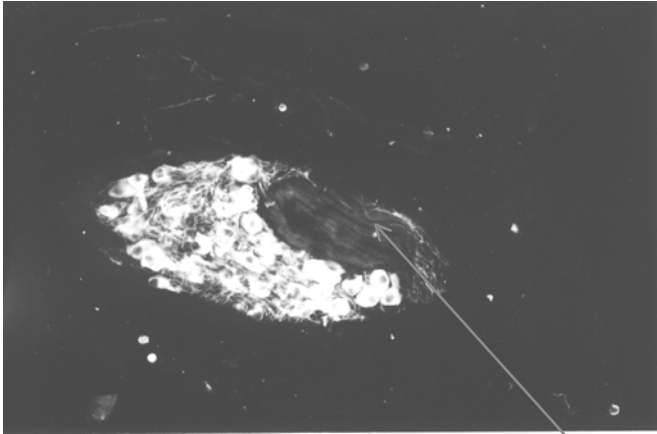


Abb. 5A:  
**Ggl. palatinum, NOS-i**

Vergr. 1000-fach

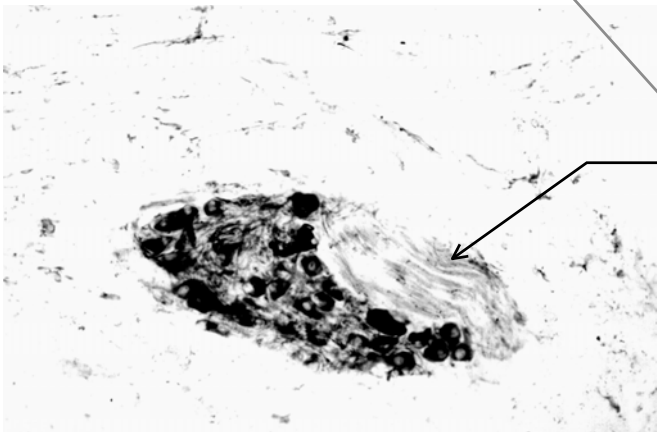


Abb. 5B:  
NADPHd

unmarkiertes  
Nervenfaserbündel

Vergr. 1000-fach

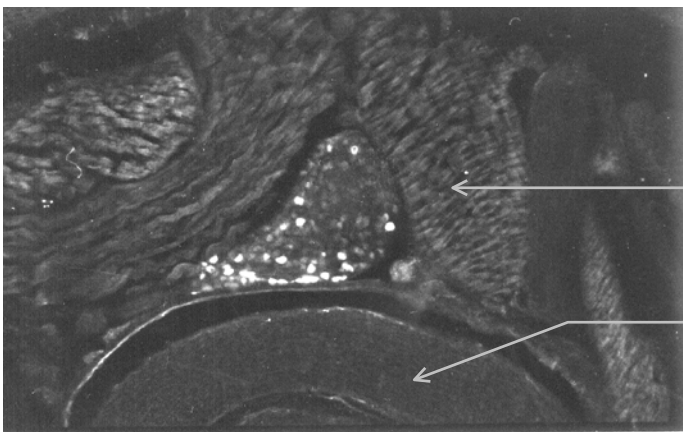


Abb. 6:  
**Ggl. ciliare, NOS-i**

Augenmuskeln

N. opticus

Vergr. 500-fach

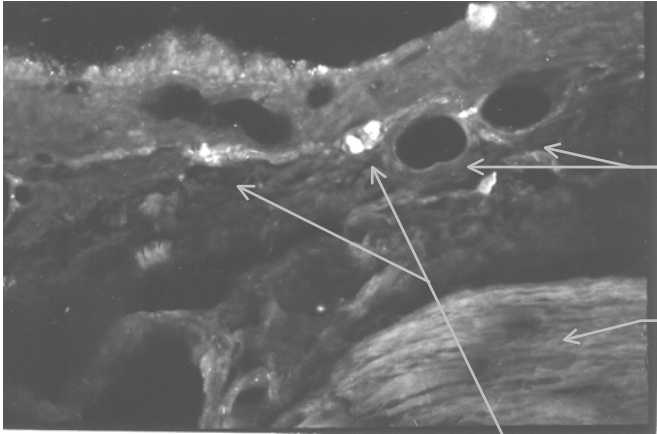


Abb. 7A:  
**Larynx, NOS-i**

Blutgefäße

Muskelfasern

Vergr. 1000-fach

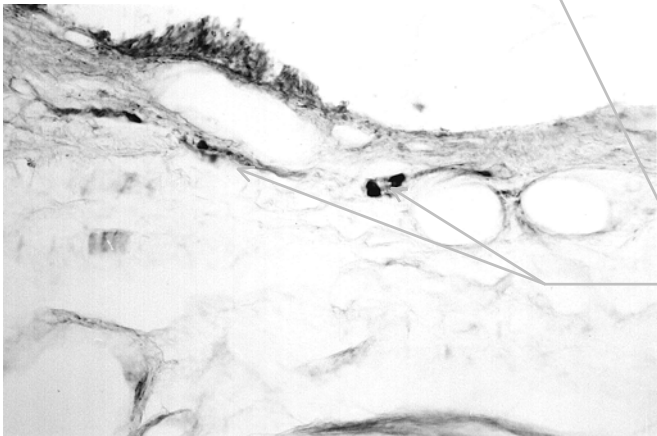


Abb.7B:  
**NADPHd**

spezifisch markierte  
Nervenzellen und Fasern

Vergr. 1000-fach

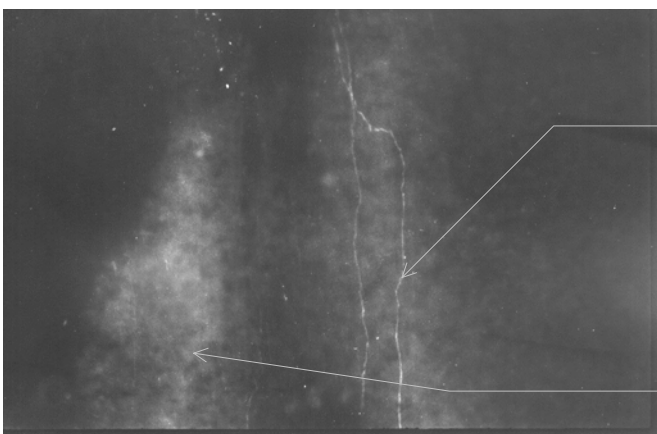


Abb. 8:  
**Trachea, NOS-i**

feine spezifisch markierte  
Nervenfasern

perichondriales Gewebe

Vergr. 1000-fach

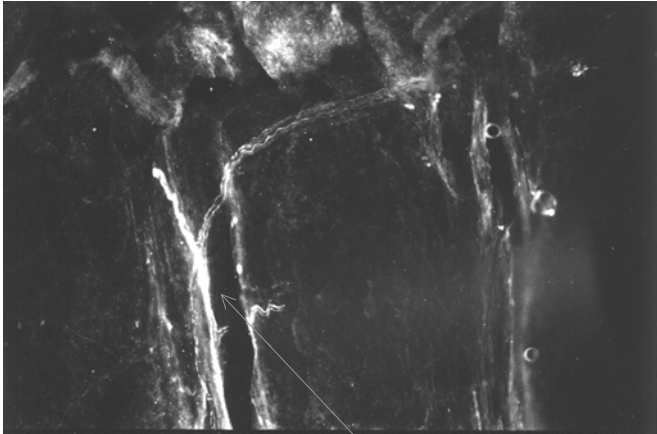


Abb. 9A:  
**Trachea, NOS-i**

Vergr. 1000-fach



Abb. 9B:  
**NADPHd**

spezifisch markierte Nervenzelle  
und Nervenfasern im Binde-  
gewebe

Knorpel

Vergr. 1000-fach

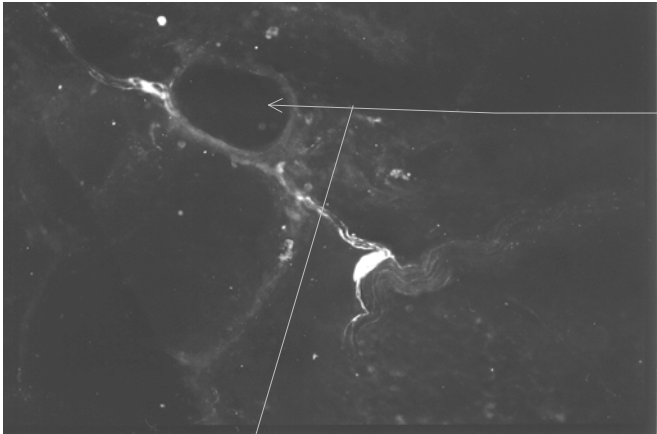


Abb. 10A:  
**Lunge, NOS-i**

Blutgefäß

Vergr. 1000-fach

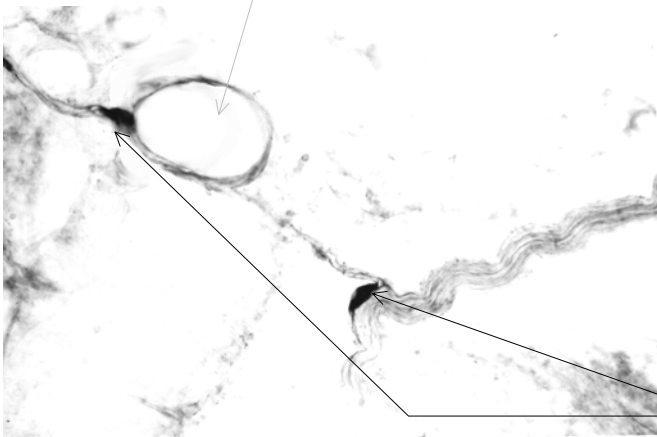


Abb. 10B:  
**NADPHd**

zwei spezifisch markierte  
Nervenzellen u. Fasern

Vergr. 1000-fach

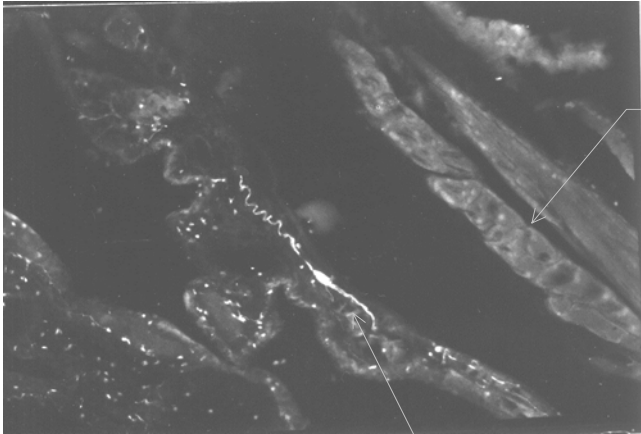


Abb. 11A:  
**Lunge, NOS-i**  
 Muskelfasern

Vergr. 500-fach

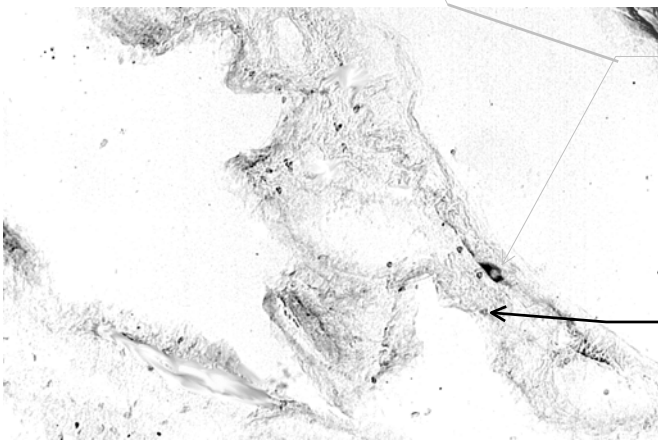


Abb. 11B:  
 NADPHd  
 spezifisch markiertes  
 Neuron

markierte  
 Erythrozyten

Vergr. 1000-fach

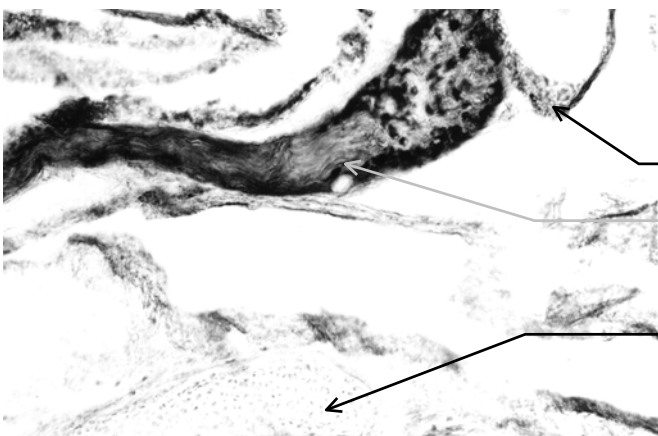


Abb. 12:  
**Ggl. am Hauptbronchus**  
 NADPHd

Epithel  
 Nervenfasern  
 Knorpel

Vergr. 1000-fach

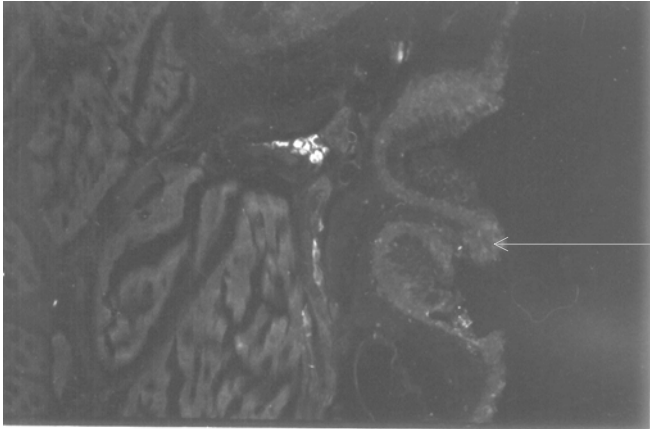


Abb. 13A:  
**Zunge**, NOS-i

← unmarkiertes Epithel

Vergr. 500-fach

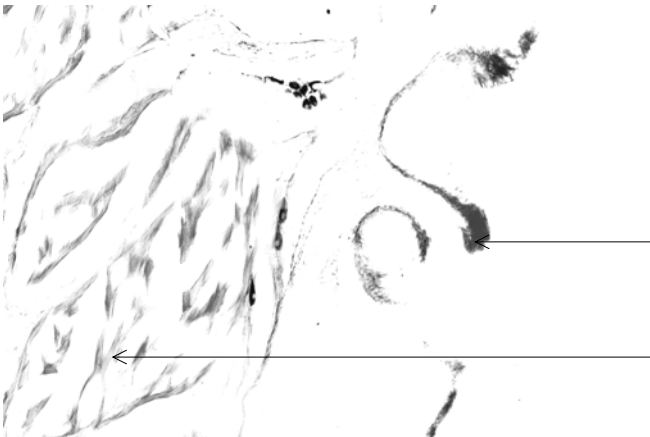


Abb. 13B:  
NADPHd

← unspezifische Markierung

← Muskelfasern

Vergr. 500-fach

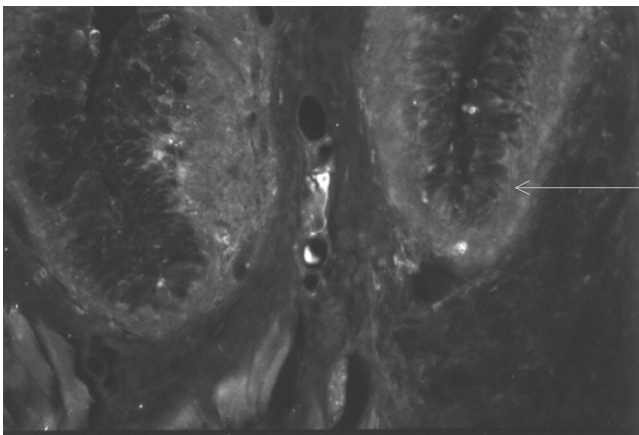


Abb. 14A:  
**Zunge**, NOS-i

← Papillenepithel

Vergr. 500-fach

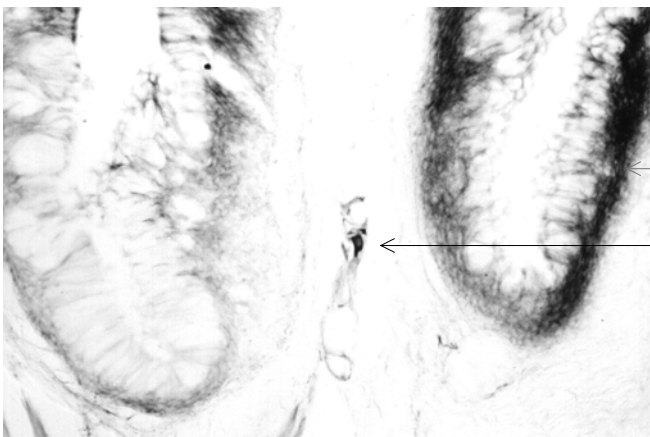


Abb. 14B:  
NADPHd

← unspezifische Markierung

← subepithelial gelegenes  
spezifisch markiertes Neuron

Vergr. 500-fach



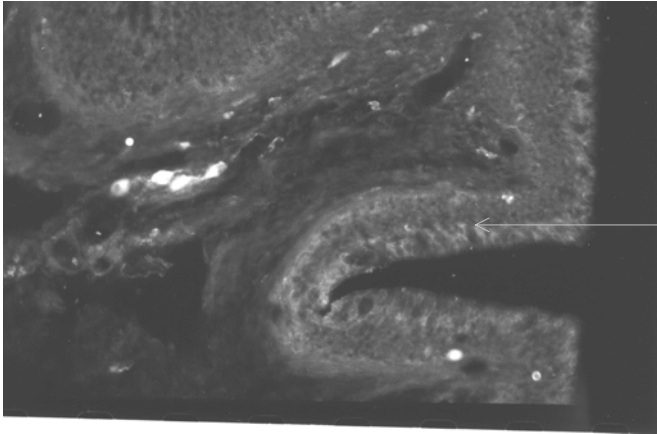


Abb. 15A:  
**Pharynx, NOS-i**

← Epithel

Vergr. 500-fach

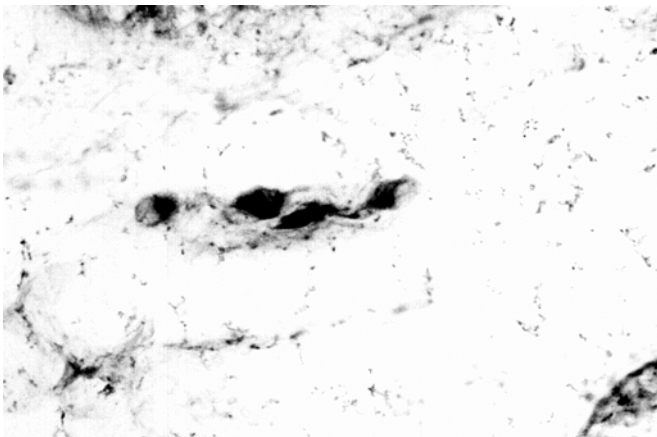


Abb. 15B:  
NADPHd, Ausschnitt aus  
Abb.15A

Vergr. 1000-fach

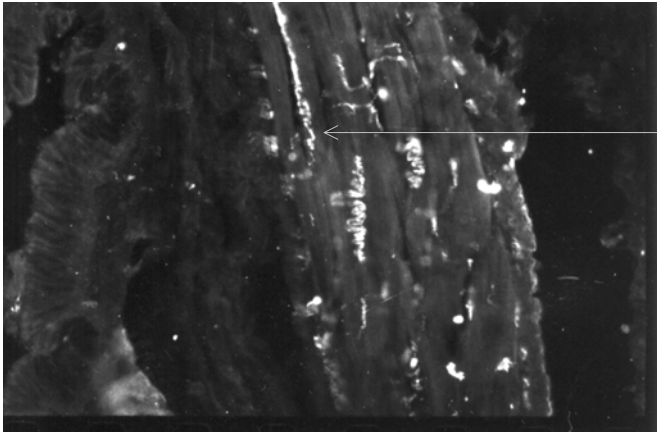


Abb. 16A:  
**Oesophagus, NOS-i, Querschnitt**

← spezifisch markierte  
Nervenfasern des Pl.  
myentericus

Vergr. 500-fach

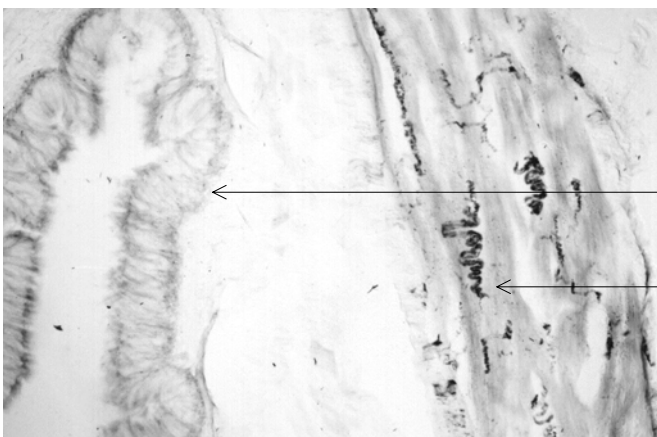


Abb. 16B:  
NADPHd

← Epithel

← spezifisch markierte  
Nervenfasern des Pl.  
myentericus

Vergr. 500-fach

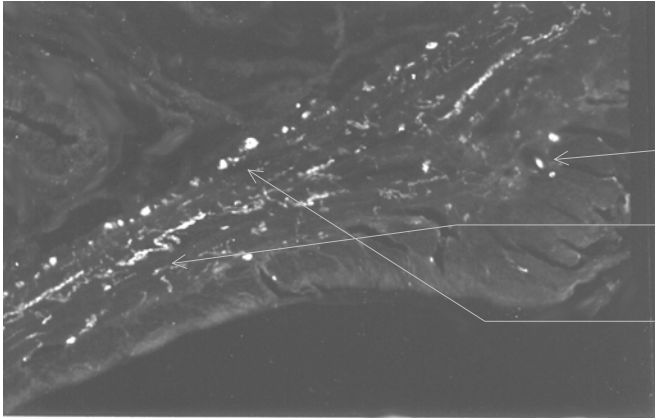


Abb. 17:  
**Übergang von Oesophagus zu Cardia, NOS-i**

quergetroffene spezifisch  
markierte Nervenfasern der  
spezifisch markierte Nervenfasern  
der Ringmuskulatur  
submuköse Nervenzellkörper u.  
Fasern, spezifisch markiert

Vergr. 500-fach

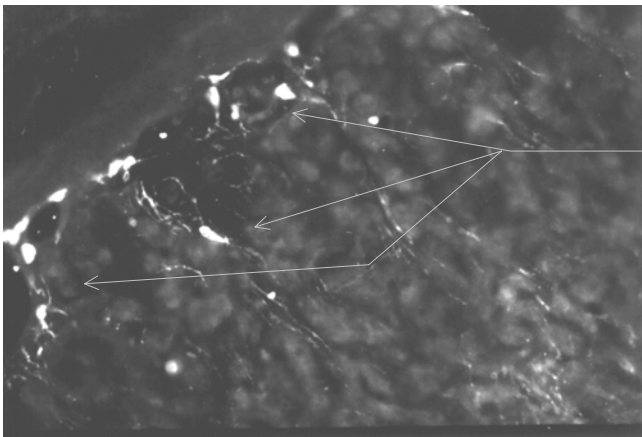


Abb. 18:  
**Corpus, NOS-i**

spezifisch markierte  
Nervenzellen und Fasern des  
Pl. submucosus

Vergr. 500-fach

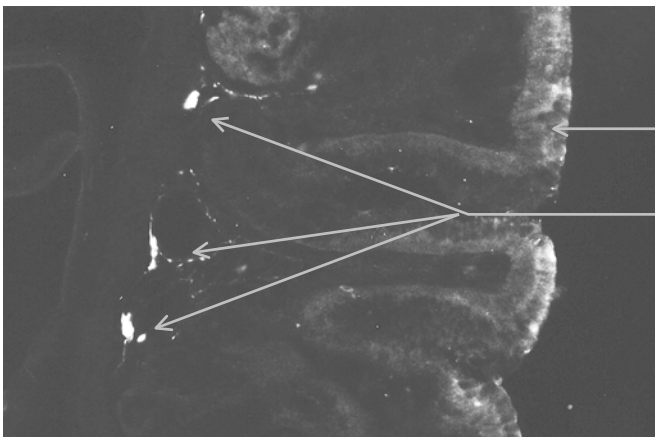


Abb. 19:  
**Corpus, NOS-i**

Epithel mit schwacher  
unspezifischer Markierung  
spezifisch markierte  
Nervenzellen und Fasern des  
Pl. submucosus

Vergr. 500-fach

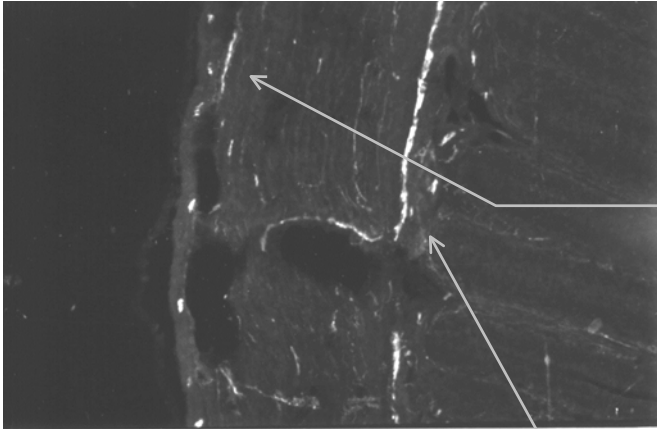


Abb. 20A:  
**Duodenum** mit transversal  
getroffenem Gefäß, NOS-i

spezifisch markierte  
Anteile des Plexus  
myentericus

Vergr. 500-fach



Abb. 20B:  
NADPHd, Ausschnitt von Abb.  
20A

spezifisch markierter  
Plexus submucosus

Mucosa

Blutgefäß

Vergr. 1000-fach

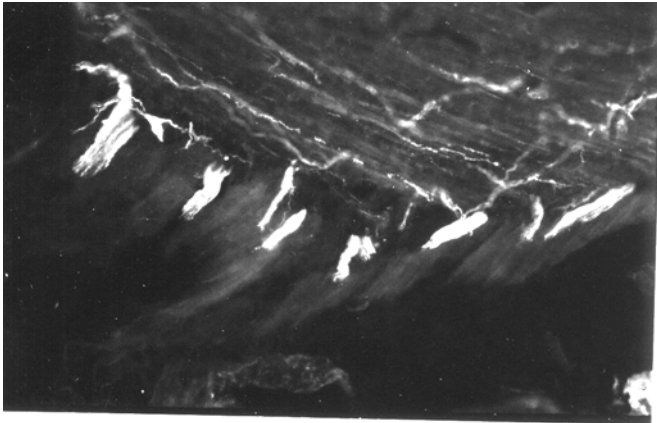


Abb. 21:  
**prox. Dünndarm**  
transversaler Schnitt, NOS-i

spezifisch markierte  
Nervenfasern des Plexus  
myentericus

Vergr. 1000-fach

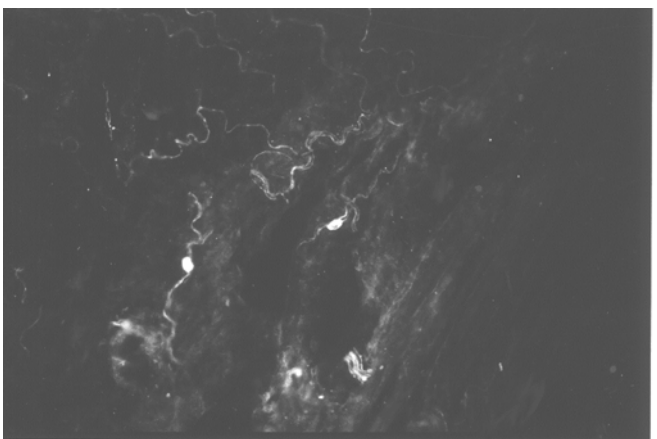


Abb. 22:  
**Rectum**, NOS-i

in der Adventitia vereinzelt  
gelegene spezifisch markierte  
Neurone

Vergr. 500-fach

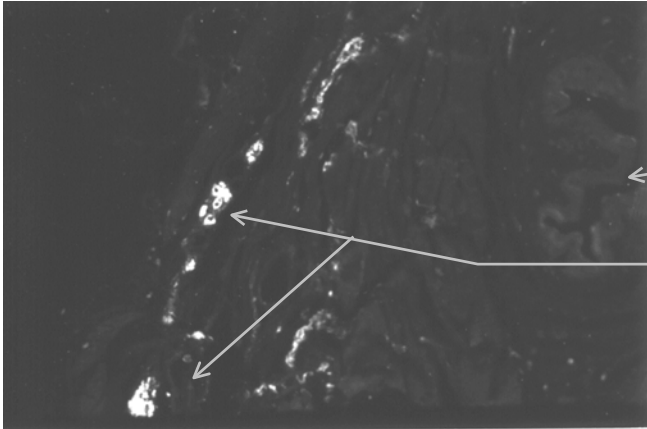


Abb. 23:  
**Rectum, NOS-i**

Lumen

spezifisch markierte neuronale  
Perikaria und Fasern

Vergr. 500-fach

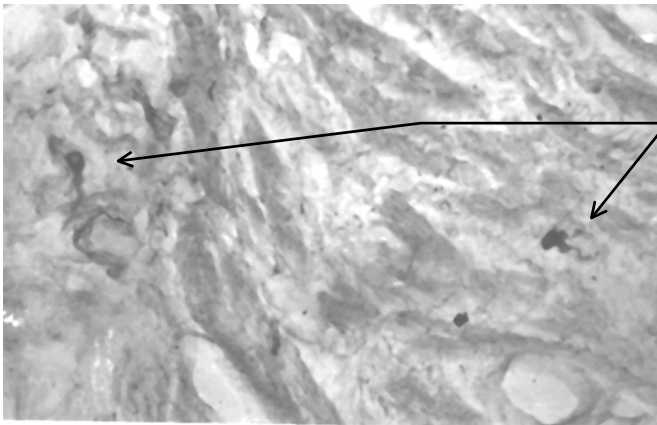


Abb. 24:  
**Cloake, NADPHd**

zwei spezifisch markierte  
Neurone in der Adventitia  
gelegen

Vergr. 1000-fach

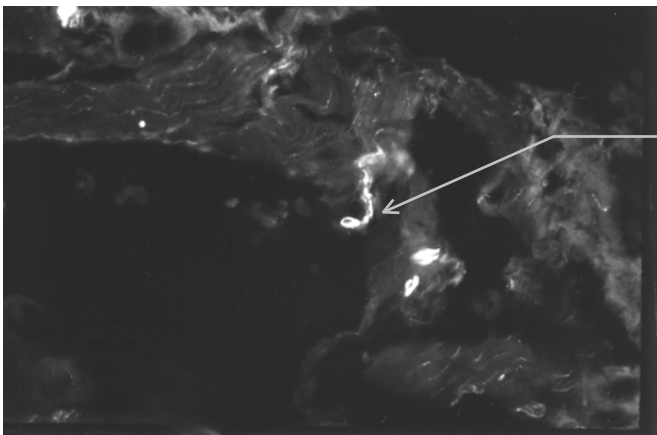


Abb. 25:  
**Harnblase, NOS-i**

im tangentialen Anschnitt von  
Epithel, Submucosa und  
Muscularis ist in dieser ein  
spezifisch markierter  
Nervenzellkörper mit Fortsatz

Vergr. 500-fach

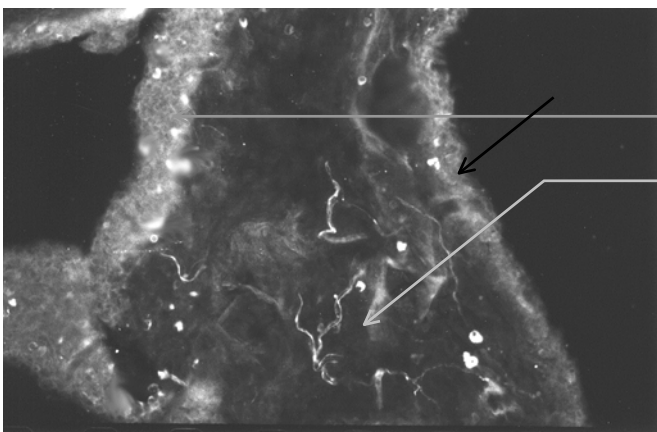


Abb. 26:  
**Harnblase, NOS-i**

Epithel

spezifisch markierte  
Nervenfasern

Vergr. 500-fach

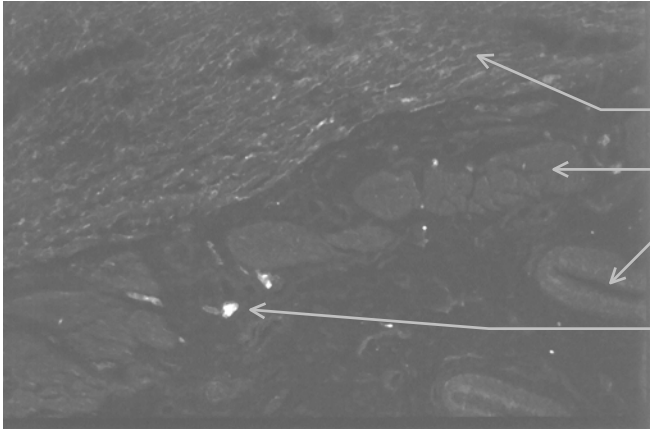


Abb. 27:  
**Harnblasensphinkter**, NOS-i

Längsmuskelschicht

Ringmuskelschicht

Epithel

spezifisch markierte neuronale Strukturen

Vergr. 500-fach

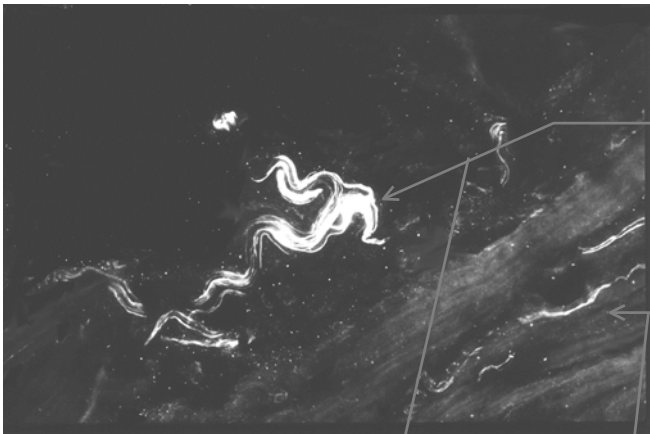


Abb. 28A:

**akzess. Harnblase**, NOS-i

submukös gelegenes spezifisch markiertes Neuron

glatte Muskulatur mit spezifisch markierten Nervenfasern

Vergr. 1000-fach



Abb. 28B:  
NADPHd

Vergr. 1000-fach

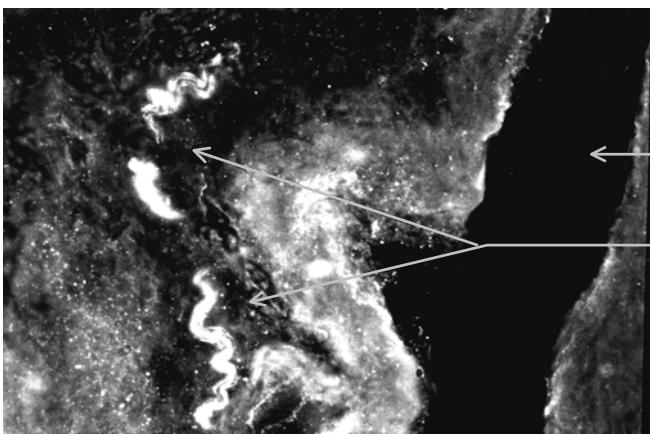


Abb. 29:

**Schwellkörper des Clitoris**, NOS-i

Blutgefäß

im Bindegewebe verlaufende spezifisch markierte Nervenfasern

Vergr. 1000-fach

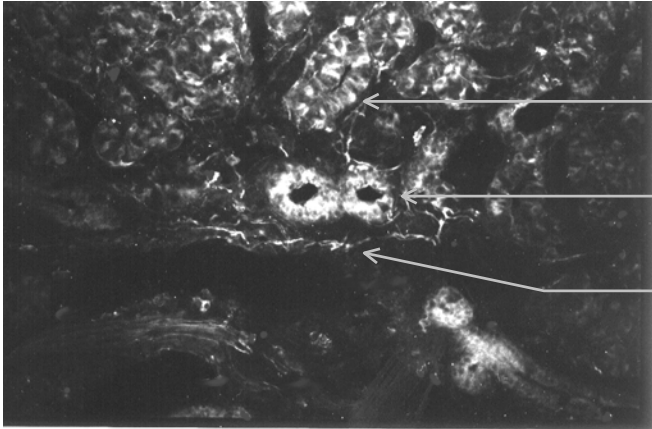


Abb. 30:  
**Harder'sche Drüse, NOS-i**  
 Drüsenzellen, einige NOS-i  
 zwei Ausführungsgänge  
 spezifisch markierte  
 Nervenfasern  
 Vergr. 500-fach

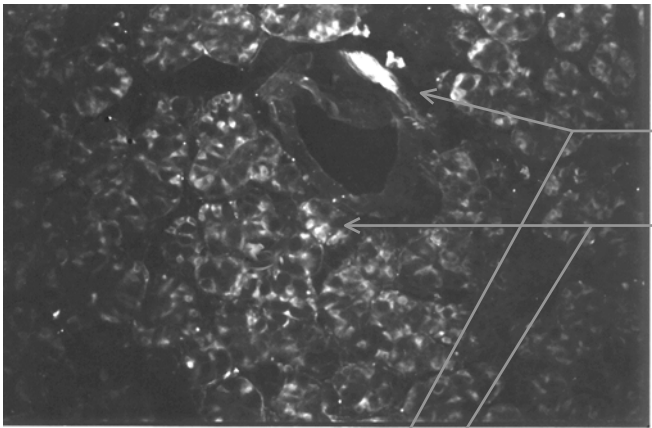


Abb. 31A:  
**Harder'sche Drüse, NOS-i**  
 stark markierte perivaskuläre  
 Nervenfasern  
 in Übereinstimmung markierte  
 Drüsenzellen  
 Vergr. 500-fach

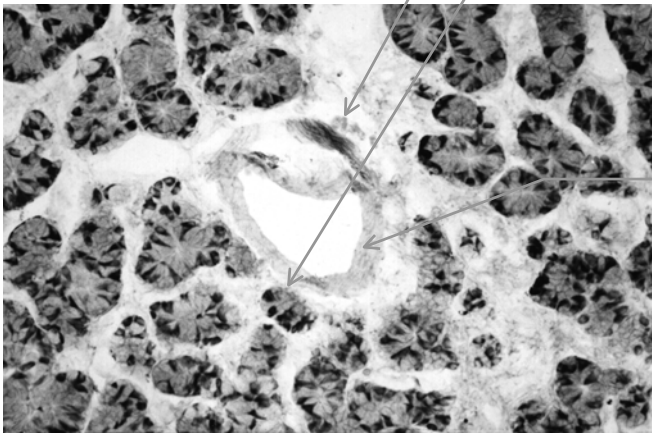


Abb. 31B:  
 NADPHd  
 Blutgefäß  
 Vergr. 1000-fach

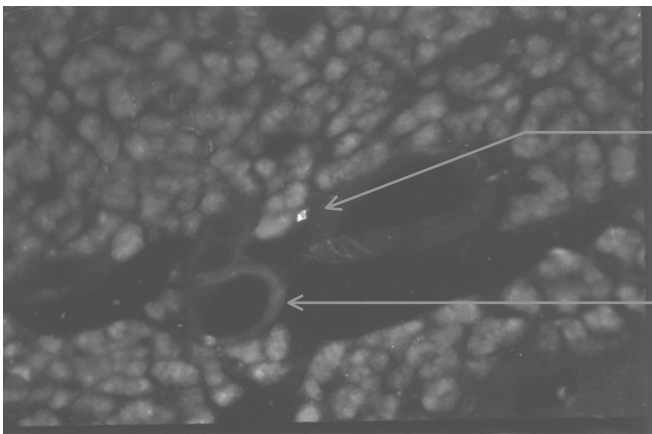


Abb. 32:  
**Pankreas, NOS-i**  
 einzelnes spezifisch  
 markiertes perivaskuläres Neuron  
 Blutgefäß  
 Vergr. 500-fach

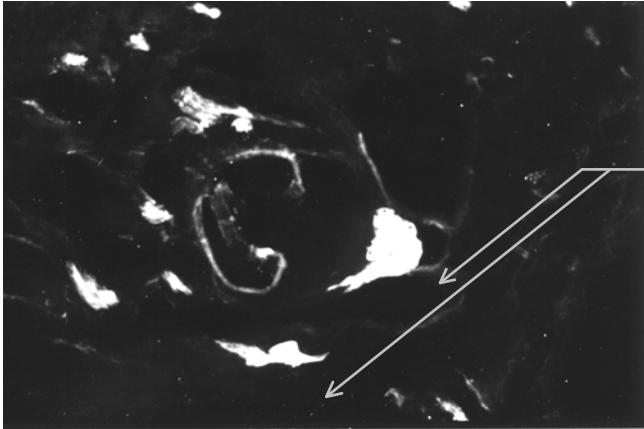


Abb. 33A1:  
Nebenniere, NOS-i

zwei spezifisch markierte  
Ganglien und zahlreiche  
Nervenfasern in der  
Umgebung der Aorta

Vergr. 500-fach

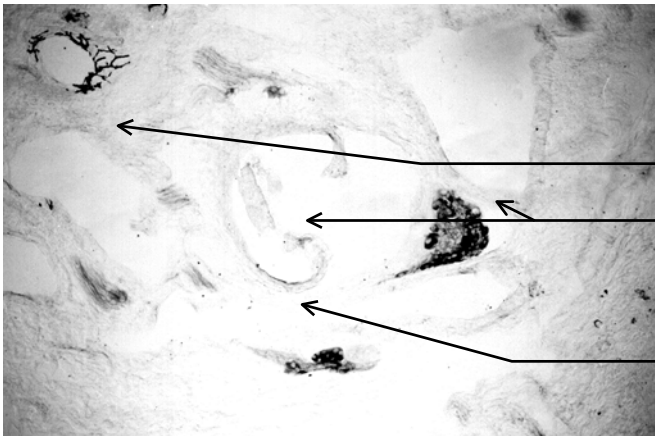


Abb. 33B:  
NADPHd

pigmentierte Zellen  
Blutgefäße  
abgelöstes Endothel

ch

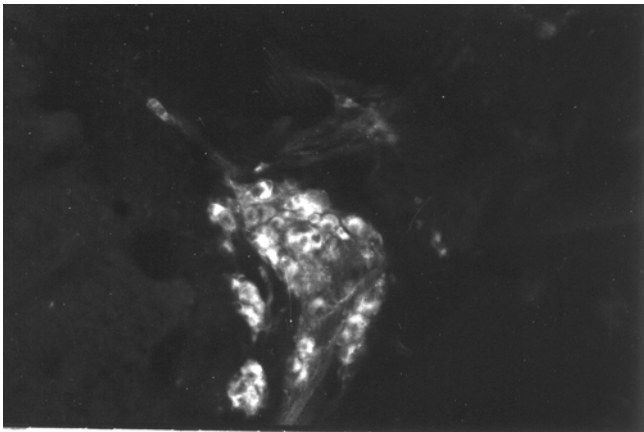


Abb. 33 A2:  
NOS-i, Ausschnitt von A1 in  
verkürzter Belichtungszeit

Vergr. 1000-fach

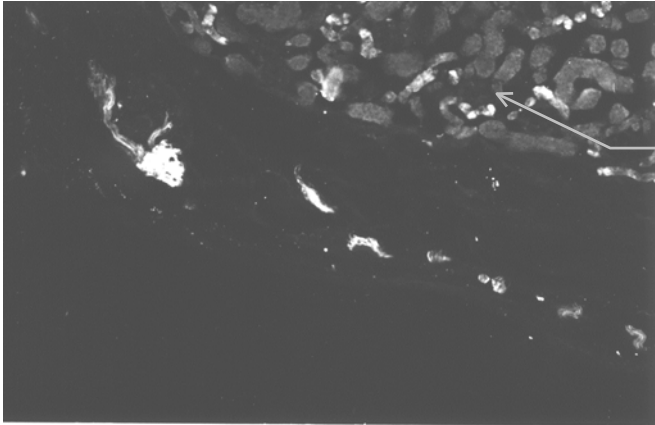


Abb. 34A:  
**Nebenniere** mit spezifisch  
markiertem Ganglion , NOS-i  
Nierenparenchym

Vergr. 500-fach

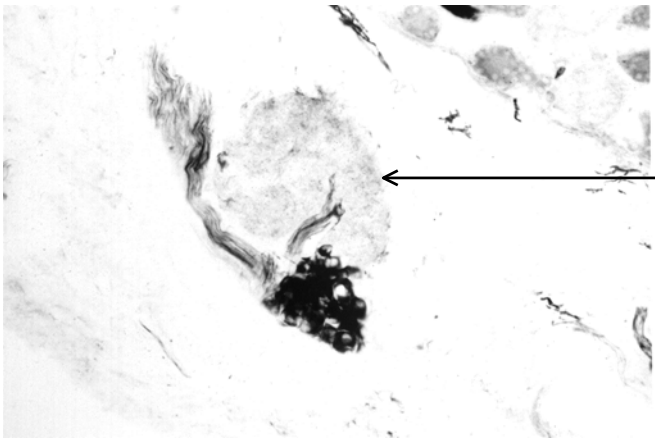


Abb. 34B:  
NADPHd

chromaffines Gewebe

Vergr. 1000-fach

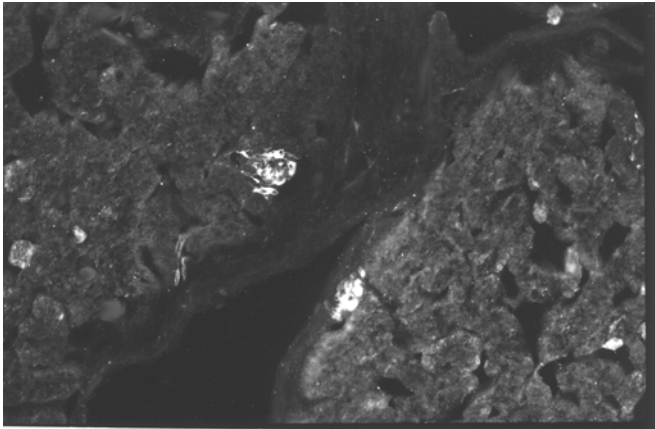


Abb. 35A:  
**Nebenniere** mit zwei spezifisch  
markierten Ganglien, NOS-i

Vergr. 500-fach

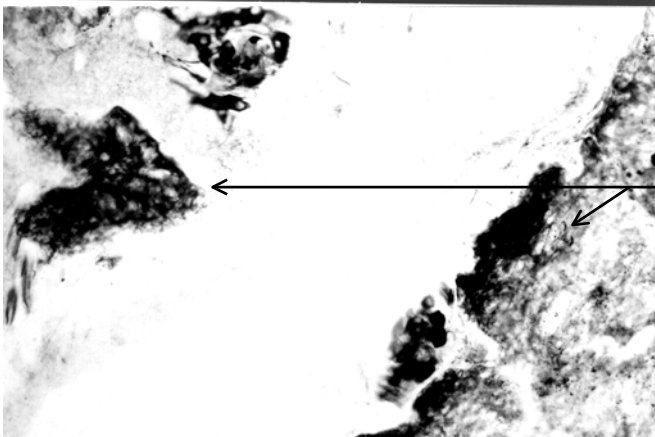


Abb. 35B:  
NADPHd, Ausschnitt

nicht spezifisch markierte  
Zellgruppen

Vergr. 1000-fach



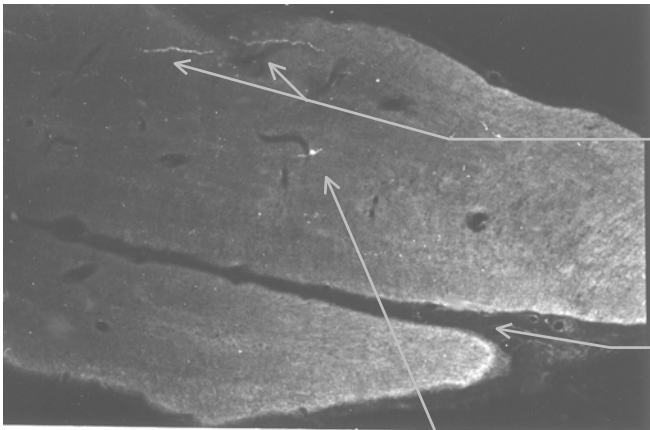


Abb. 36A:  
N. opticus, NOS-i

spezifisch markierte  
Nervenfasern

A. centralis retinae

Vergr. 250-fach

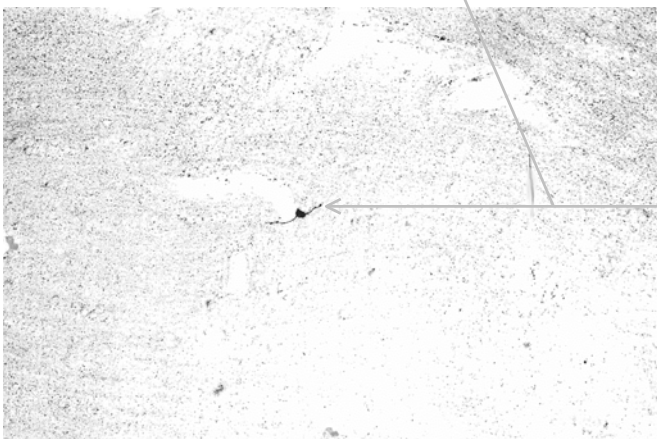


Abb. 36B:  
NADPHd, Ausschnitt

perivasculäres Neuron,  
spezifisch markiert

Vergr. 500-fach

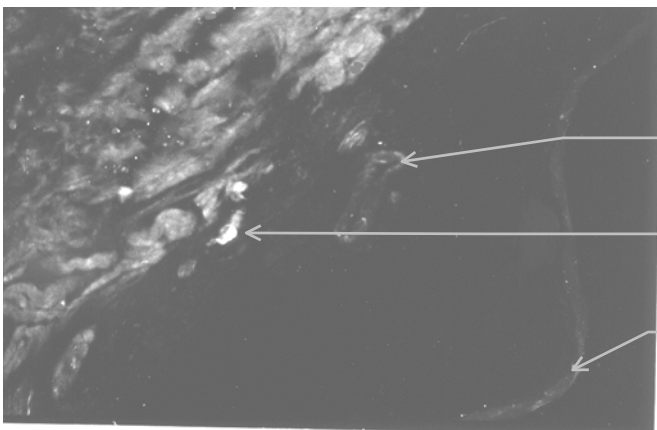


Abb. 37:  
Herz, NOS-i

Koronarvene

spezifisch markiertes Neuron

abgelöstes Epikard

Vergr. 500-fach

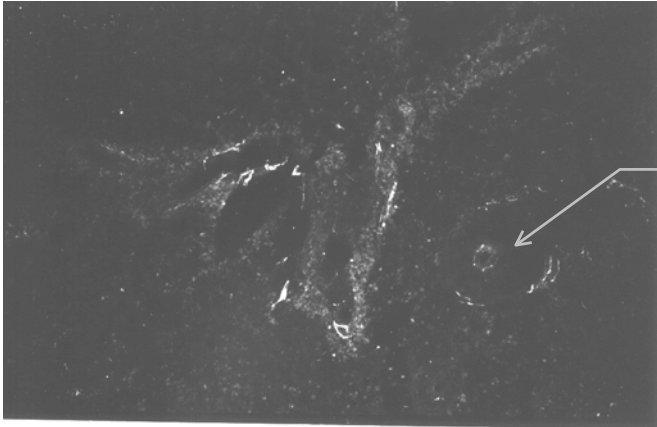


Abb. 38A:  
**Milz**, NOS-i

Pulpaarterie

Vergr. 500-fach

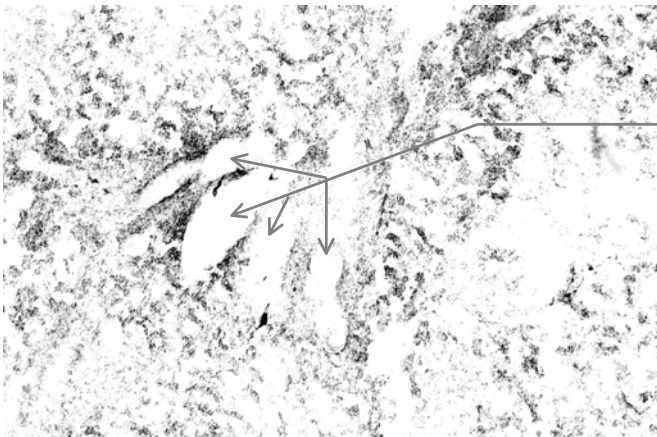


Abb. 38B1:  
NADPHd

Trabekelarterien mit  
spezifischen neuronalen  
Markierungen

Vergr. 500-fach

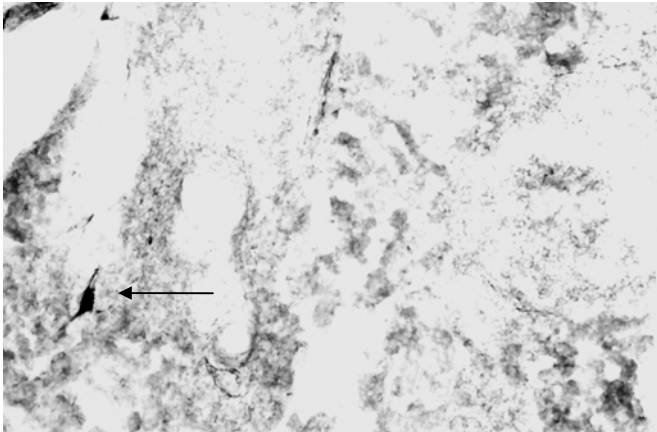


Abb. 38B2:  
NADPHd, Ausschnitt mit einem  
spezifisch markierten Neuron  
(Pfeil)

Vergr. 1000-fach

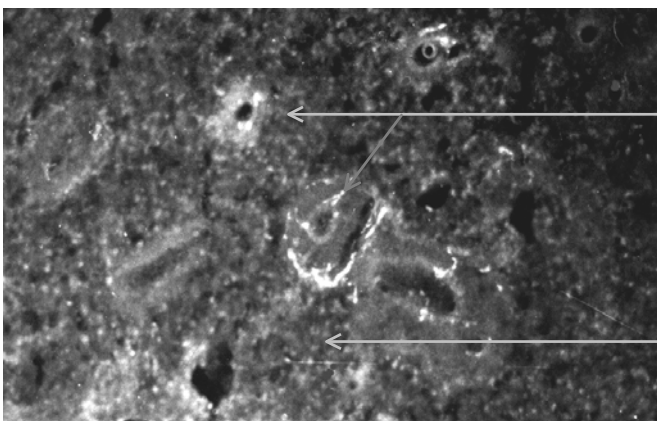


Abb. 39:  
**Milz**, NOS-i

Pulpaarterien mit spezifisch  
markierten Nervenfasern

rote Pulpa

Vergr. 500-fach

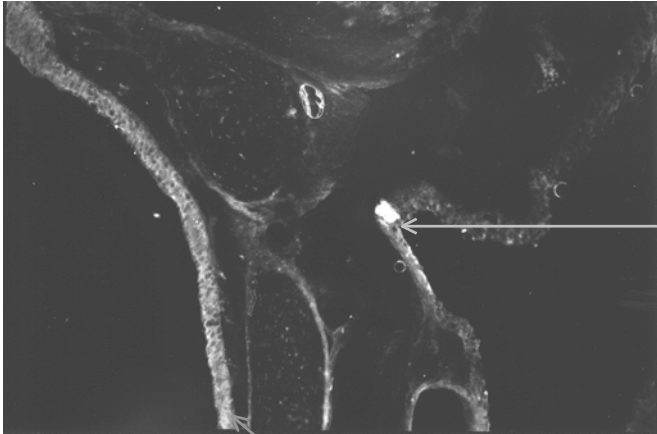


Abb. 40A:  
**Trachea**, NOS-i

angeschnittene spezifisch  
markierte Nervenfasern

Vergr. 500-fach

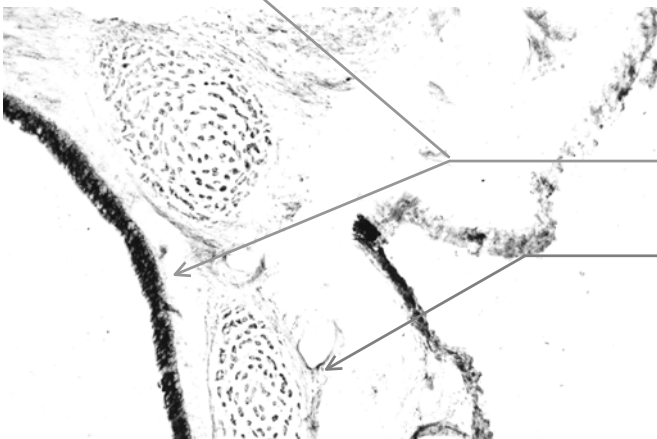


Abb. 40B:  
NADPHd

epitheliale Markierungen

Knorpel

Vergr. 500-fach

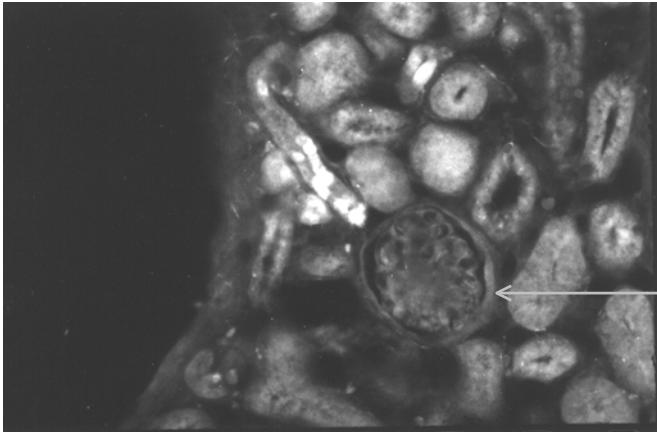


Abb. 41:  
**Niere** mit einzelnen markierten  
Zellen des prox. Tubulus, NOS-i

Glomerulum

Vergr. 1000-fach