

Abb. 18: Humanes Trommelfell mit einer CO₂-Laserperforation, makroskopische Übersichtsaufnahme (Azan-Färbung, Vergr.: 25:1, Acuspot[®] 710 und SilkTouch[®] 768, Leistung: 4,5 W, Leistungsdichte: 18000 W/cm², Pulsdauer: 150 ms)

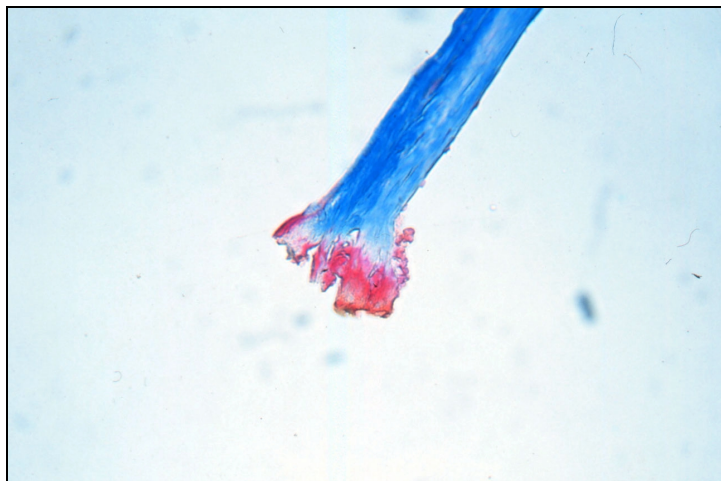


Abb. 19: Histologische Detailvergrößerung einer CO₂-Laserperforation am humanen Trommelfell: der durch Laserwirkung geschädigte Bereich an den Perforationsenden zeigt innerhalb einer Zone von ca. 100 µm eine kräftige rötlich/violette Anfärbung (Koagulation der kollagenen Fasern), das Gewebe wirkt teilweise vakuolisiert, Karbonisationsspuren stellen sich als dezenter schwarzer Randsaum dar, ungeschädigte kollagene Fasern färben sich kräftig blau (Azan-Färbung, Vergr.: 40:1, Acuspot[®] 710 und SilkTouch[®] 768, Leistung: 4,5 W, Leistungsdichte: 18000 W/cm², Pulsdauer: 150 ms)