

10 Anhang

Fragebogen für Hähnchenmastbetriebe (Seite 152-159)

Anhangsabbildung 1: Dendrogramm der *C. jejuni*- Isolate des Stalles A (Seite 160)

Anhangsabbildung 2: Dendrogramm der *C. coli*- Isolate des Stalles H (Seite 161)

Anhangsabbildung 3: Dendrogramm der *C. jejuni*- Isolate des Stalles H (Seite 161)

Anhangsabbildung 4: Dendrogramm der *C. jejuni*- Isolate des Stalles J (Seite 162)

Anhangsabbildung 5: Dendrogramm der *C. coli*- Isolate des Stalles L (Seite 163)

Anhangsabbildung 6: Dendrogramm der *C. jejuni*- Isolate des Stalles L (Seite 164)

Anhangsabbildung 7: Dendrogramm der *C. coli*- Isolate des Stalles N (Seite 165)

Anhangsabbildung 8: *C. jejuni*- Isolat des Stalles N (Seite 165)

Fragebogen für Hähnchenmastbetriebe

Mastbetrieb :
Stallanzahl :
Herdengröße :
(Tiere pro Stall)

Datum :

Score 1: Gelände

- Abstand zu anderen Tierhaltungen/Schlachtbetrieben (welche?)
 - ≤ 1 km
 - ≤ 10 km
 - > 10 km

- Trennung von anderen Betriebsbereichen
 - ja
 - nein
- Trennung von reiner und unreiner Seite (Schwarz-Weiß-Bereich)
 - ja
 - nein
- Zufahrts- und innerbetriebliche Wege befestigt und desinfizierbar
 - ja
 - nein
- Stallumgebung befestigt und frei von Bewuchs + Unrat
 - ja
 - nein
- Zugang für Andere (Personen, z.B. Tierarzt, Futtermittellieferanten; Tiere, z.B. Wachhund, Katze) auf dem Gelände
 - nein
 - ja (wer?)

- Besonderheiten, z.B. anliegende Hauptstraße für Schlachtgeflügel-, Schlachtviehverkehr benutzt

Score 2: Gebäude

- Stallungen abschließbar
 - ja nein
- Bausubstanz intakt
 - Baumaterial (Beton, Beschichtet; Alu)
 - Boden : ja nein
 - Decke : ja nein
 - Wände: ja nein
- Vorräume sauber
 - ja nein
- Desinfektionsmatten/-wannen vorhanden und mit Desinfektionsmittel (DM) getränkt
 - ja nein wie oft wird das DM gewechselt?
- Kleidung, Geräte und Gegenstände im jeweiligen Stall belassen
 - ja nein
- Personenzuständigkeit
 - eine Person für einen Stall eine/mehrere Person/en für mehrere Ställe
- Schädlinge vorhanden
 - ja (welche?) nein

Score 3: Stallhygiene

- Rein- Raus- Verfahren
 - ja nein
- Reinigung
 - Kaltwasser Heißwasser (in °C) Hochdruck (in bar)
 - sonstiges (Besen, ...)
- Desinfektion
 - Mittel: Dosierung: Dauer:
 - Stalltemperatur: Kontrolle:
- Zeit bis zur Wiederbelegung des Stalles in Tagen
- Regelmäßige Schädlingsbekämpfung
 - ja nein Wie oft?
- Schädlingsbekämpfung durchgeführt durch
 - eigenes Personal Fremde
- Bekämpfung folgender Schädlinge
 - Nager Insekten Wildvögel
- Kadaverentsorgung
 - Container am Stall Container abseits sonstiges
 - wie oft wird der Container entleert?
 - Zustand des Containers:
- Regelmäßiger Kleidungs- und Schuhwechsel bei Betreten/ Verlassen des Stalles
 - ja nein
- Regelmäßige Händereinigung und -desinfektion bei Betreten/Verlassen des Stalles und bei Bedarf
 - ja nein
- Fremde Personen am Hof
 - ja nein
 - findet Kleidungs- und Schuhwechsel statt?

Score 4: Haltung

- Haltungssystem
 - geschlossener Stall Fensterstall Louisiana- Stall
 - Freilandhaltung biologische Haltung sonstiges

- Besatzdichte (kg oder Tiere/m²)

- Mastziel (in kg)

- Mastdauer (in Tagen)

- Fraktionierte Schlachtung
 - ja nein

Score 5: Stallklima

- Klimaparameter im Normbereich (DIN 18 910; 1992/1987)
 - a) Lufttemperatur: 34 bis 21°C ja nein
 - b) Luftfeuchte: bis 70% ja nein
 - c) CO₂: unter 3500 ppm ja nein
 - d) NH₃: unter 20 ppm ja nein
 - e) H₂S: unter 10 ppm ja nein

- Welche Klimaparameter werden überprüft?
 - a) b) c) d) e)

- Einstellung der Klimaparameter
 - automatisch per Hand

- Notstromaggregat vorhanden
 - ja nein

- Heizsystem
 - Gaskanone Gasstrahler sonstiges

- Lüftungssystem
 - Zwangslüftung freie Lüftung Luftströmung
 - a) Unterdruck a) Fensterlüftung a) Querlüftung
 - b) Überdruck b) Abluftschachtlüftung |⇒ ⇒ ⇒|
 - c) Gleichdruck c) sonstiges b) Schachtlüftung
 - ⇒ ↑ ⇐|

Score 6: Sonstige Versorgung

- Lichtregime (20 lx, Hellphase mindestens 8h zusammenhängend)

- Futter
 - Zufütterung (was? z.B. Getreide, Grit) Futterlieferant (Name)
 - Lagerung offen Lagerung geschlossen
 - Futtevvorbehandlung (was?) Bakteriologische Untersuchung
 - Kokzidiostatika im a) Starterfutter b)Mittelmast c)Endmast

- Wasserqualität
 - Gemeinde Brunnen (wird gechlort?) Wasseruntersuchung (wie oft)

- Tränken
 - Nippeltränke Rundtränke sonstiges
 - a) mit Auffangschale
 - b) ohne Auffangschale

- Einstreu
 - Material*
 - Stroh Hobelspäne wird zwischengestreut?
 - a) Kurzhäcksel
 - b) Langhäcksel
 - Lagerung*
 - im Freien im Lager sonstiges
 - Art der Entmistung*
 - maschinell per Hand
 - Häufigkeit der Entmistung*
 - nach jedem Mastdurchgang zwischendurch
 - nach mehreren Mastdurchgängen
 - Mistlagerung*
 - außerhalb auf dem Gelände (Entfernung vom Stall in Metern)
 - Mistbehandlung*
 - nein ja (wie?)
 - Mistentsorgung*
 - Verkauf Ausbringung (wo?)

Herdenherkunft

➤ Genetische Linie

ROSS 308

ROSS 508

COBB

ISA

sonstiges

Stallgesundheit

➤ Impfungen

ND

Gumboro

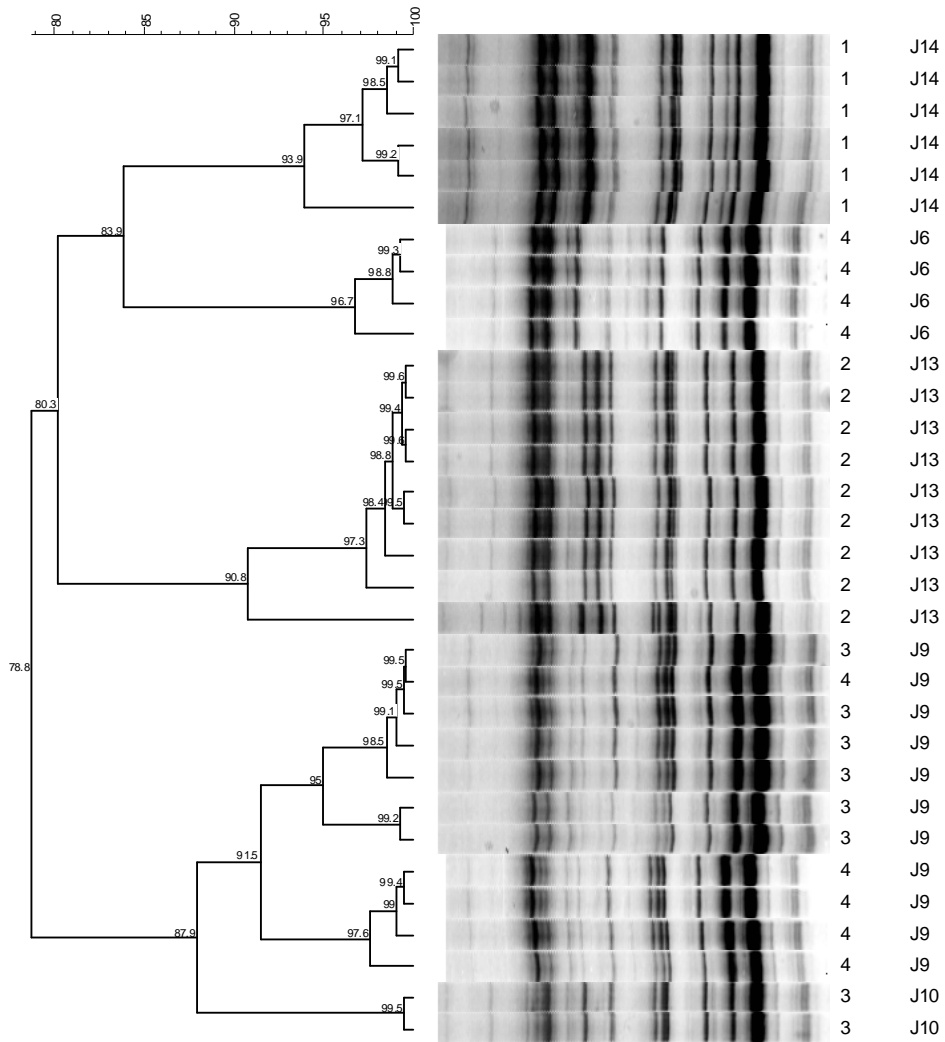
IB

sonstiges

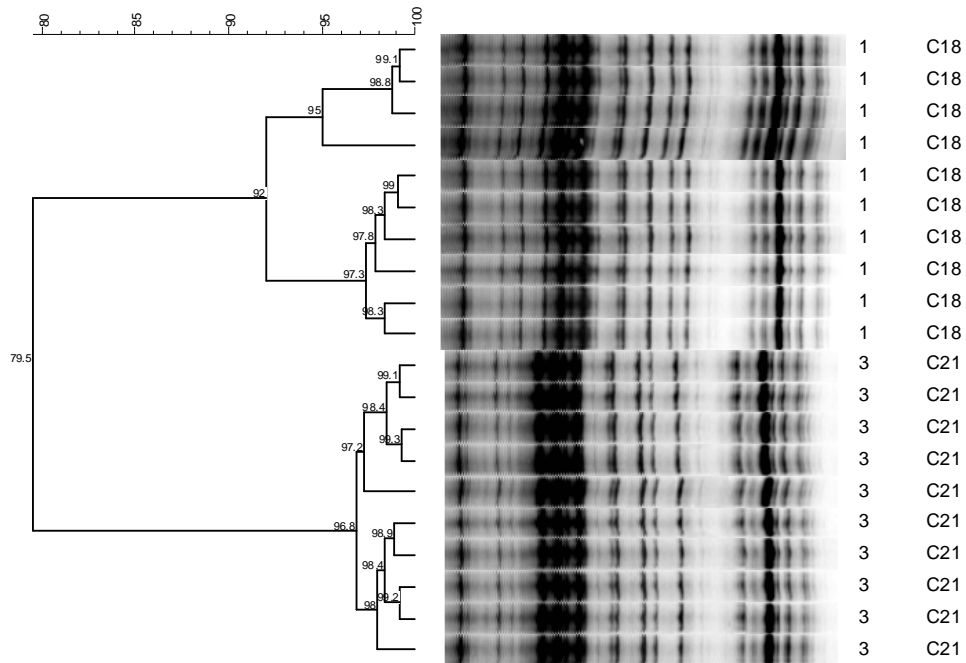
➤ Arzneimittelbehandlungen

Anmerkungen

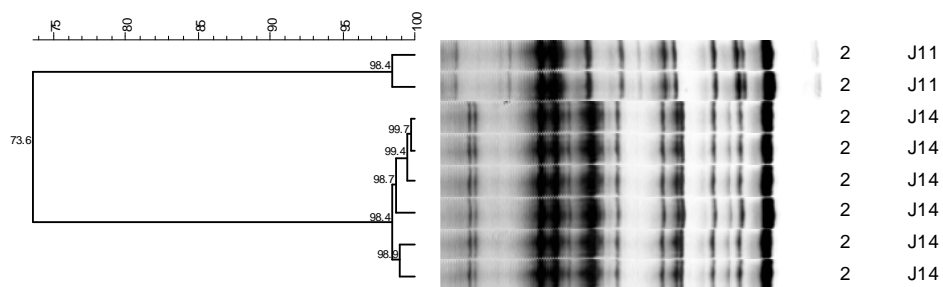
Anhangsabbildung 1: Dendrogramm der *C. jejuni*- Isolate des Stalles A (1 bis 4, Herdendurchgang; J6 bis J14, Cluster)



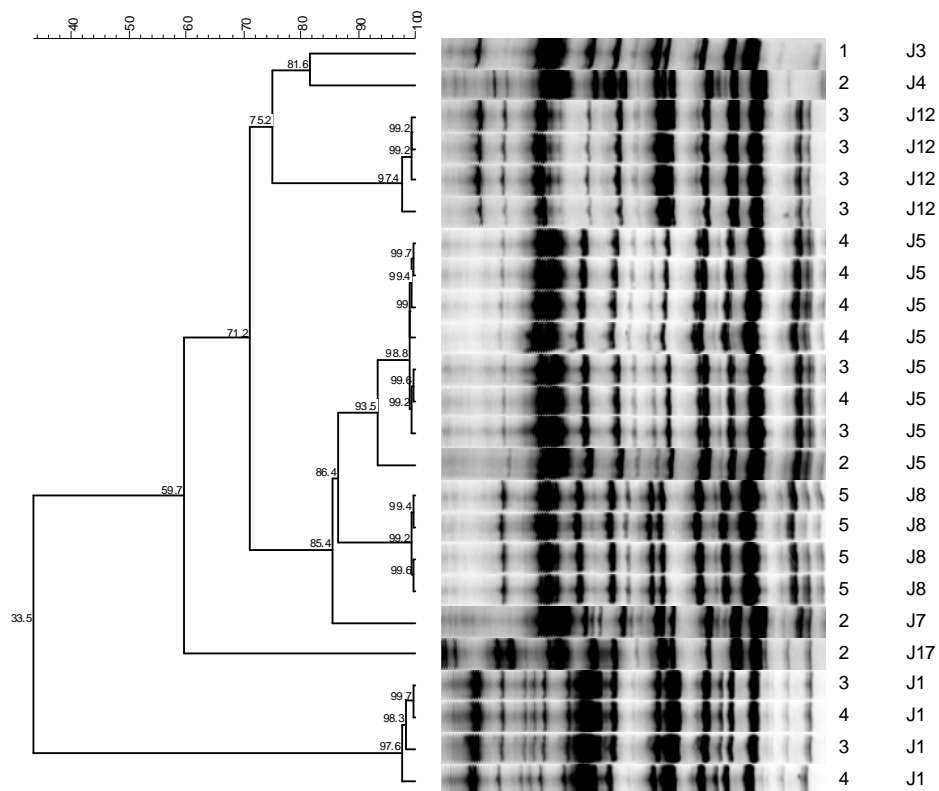
Anhangsabbildung 2: Dendrogramm der *C. coli*- Isolate des Stalles H (1, 3, Herdendurchgang; C18, C21, Cluster)



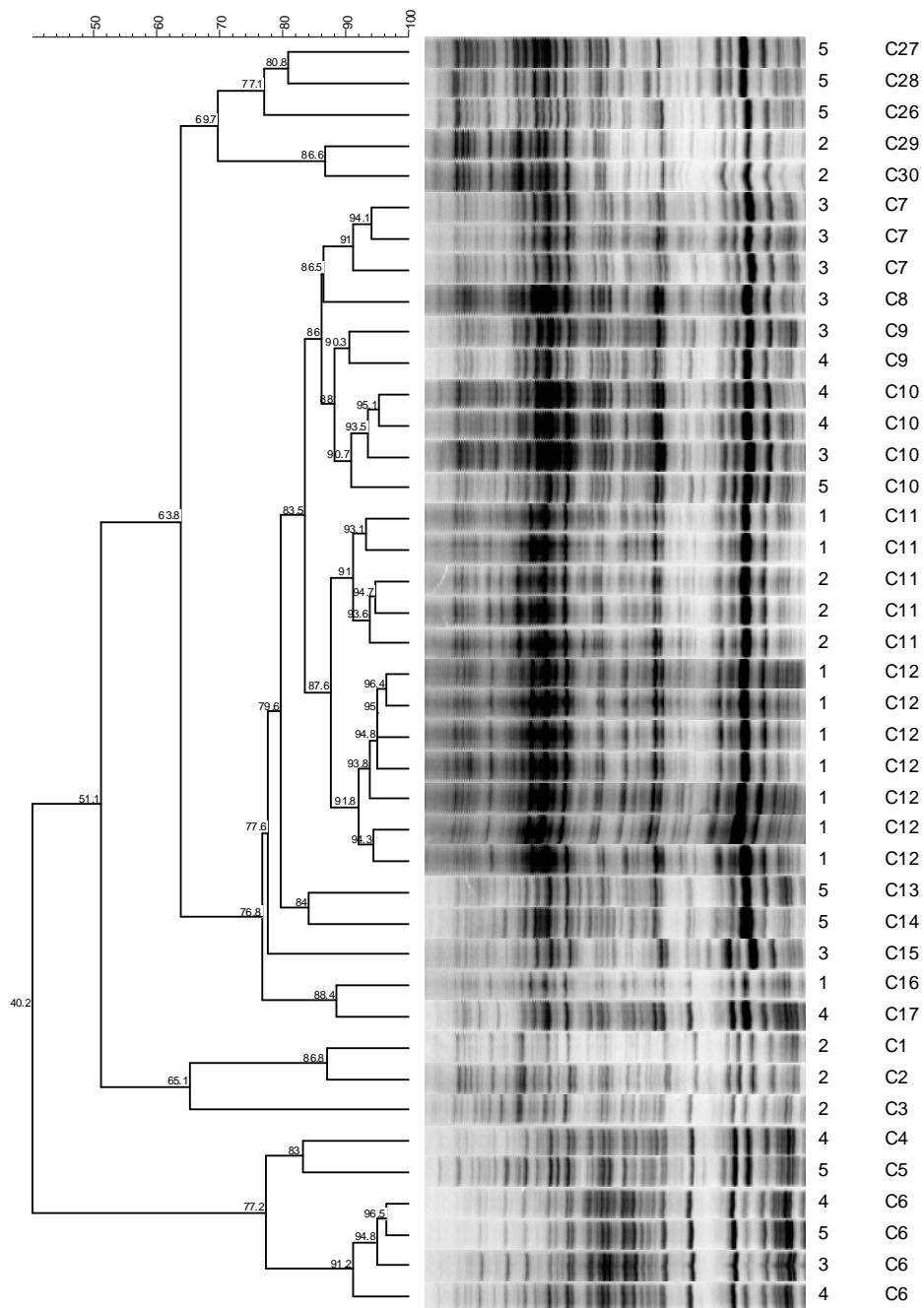
Anhangsabbildung 3: Dendrogramm der *C. jejuni*- Isolate des Stalles H (2, Herdendurchgang; J14, Cluster)



Anhangsabbildung 4: Dendrogramm der *C. jejuni*- Isolate des Stalles J (1 bis 5, Herdendurchgang; J1 bis J17, Cluster)



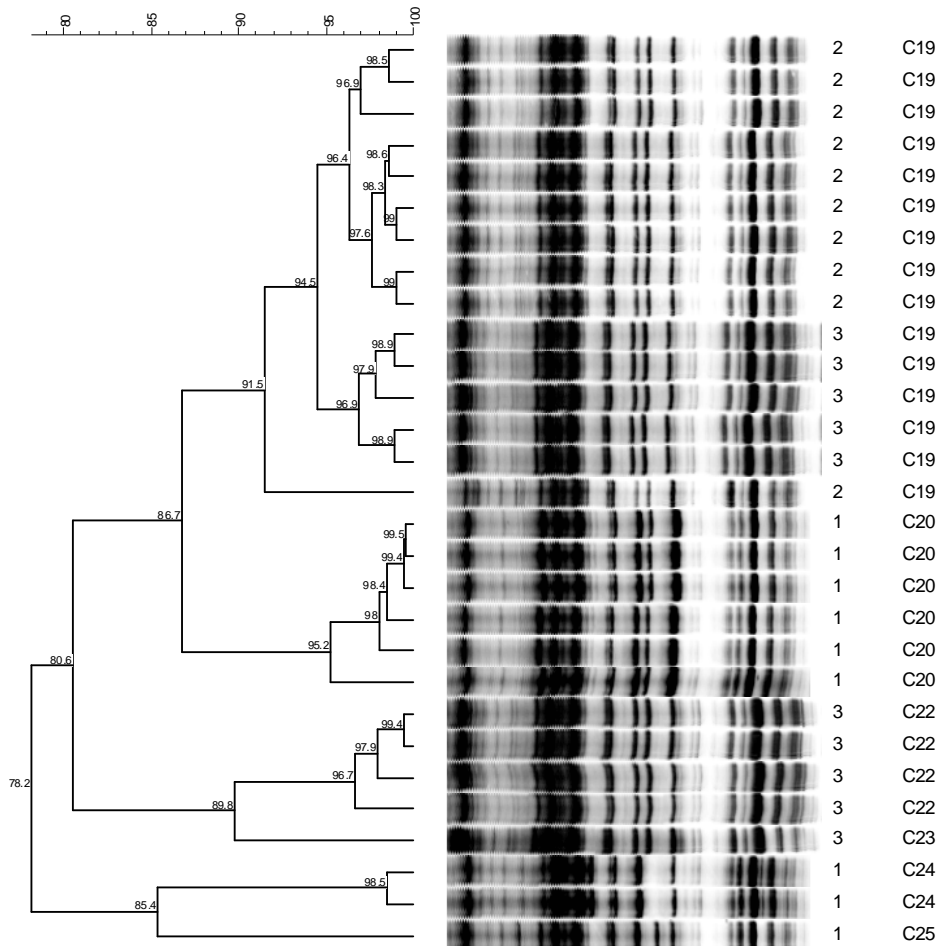
Anhangsabbildung 5: Dendrogramm der *C. coli*- Isolate des Stalles L (1 bis 5, Herdendurchgang; C1 bis C30, Cluster)



Anhangsabbildung 6: Dendrogramm der *C. jejuni*- Isolate des Stalles L (2, Herdendurchgang; J15, J16, Cluster)



Anhangsabbildung 7: Dendrogramm der *C. coli*- Isolate des Stalles N (1 bis 3, Herdendurchgang; C19 bis C25, Cluster)



Anhangsabbildung 8: *C. jejuni*- Isolat des Stalles N (4, Herdendurchgang; J2, Cluster)

