

»*Wanderer unter dem Regenbogen* –

Die Rückenfigur Caspar David Friedrichs«

-Heft II-

Akane Sugiyama

Abbildungsverzeichnis

Abb. 1	Caspar David Friedrich, <i>Gebirgslandschaft mit Regenbogen</i> (1810), Museum Folkwang, Essen.....	8
Abb. 2	Caspar David Friedrich, <i>Landschaft mit Regenbogen</i> (1810), ehem. Staatliche Kunstsammlungen, Weimar. Seit 1945 verschollen	9
Abb. 3	Caspar David Friedrich, <i>Frau am Abgrund</i> (um 1801/02), Holzschnitt, Hamburger Kunsthalle, Kupferstichkabinett	9
Abb. 4	Caspar David Friedrich, <i>Böhmische Landschaft/Landschaft mit See</i> (um 1810), Klassik Stiftung Weimar	10
Abb. 5	Caspar David Friedrich, <i>Tetschener Altar</i> (1807-08), Staatliche Kunstsammlungen Dresden, Galerie Neue Meister	10
Abb. 6	Caspar David Friedrich, <i>Kreuz vor Regenbogen im Gebirge</i> (um 1818), Aquarell, Staatliche Kunstsammlungen Dresden, Kupferstich-Kabinett	11
Abb. 7	Caspar David Friedrich, <i>Felsenlandschaft/Madonnenstatue im Gebirge</i> (1804), Bleistift, Tusche, Privatbesitz.....	11
Abb. 8	Caspar David Friedrich, <i>Gebirge im Nebel</i> (1804/05), Pinsel in Braun über Bleistift, Württembergische Staatsgalerie, Stuttgart, Graphische Sammlung, Schloß Fachsenfeld	12
Abb. 9	Caspar David Friedrich, <i>Winter/Mönch im Schnee</i> (1808), ehem. Bayerische Staatsgemäldesammlungen, Neue Pinakothek, München, verbrannt.	12
Abb. 10	Caspar David Friedrich, <i>Mönch am Meer</i> (1808-10), Staatliche Museen zu Berlin, Nationalgalerie.....	13
Abb. 11	Erik Pauelsen, <i>Sarpfossen in Norwegen</i> (1789), Statens Museum for Kunst, Kopenhagen	13
Abb. 12	Giovanni Battista Piranesi, <i>Veduta interna della Basilica di S. Maria Maggiore</i> (1768), Radierung, Staatliche Kunstsammlungen Dresden, Kupferstich-Kabinett.....	14
Abb. 13	Giovanni Battista Piranesi, <i>Spaccato interno della Basilica di S. Paolo fuori delle Mura</i> (1768), Radierung, Staatliche Kunstsammlungen Dresden, Kupferstich-Kabinett	15
Abb. 14	Giovanni Battista Piranesi, <i>Veduta interna del Panteon</i> (1768), Radierung, Staatliche Kunstsammlungen Dresden, Kupferstich-Kabinett.....	16
Abb. 15	Bernardo Bellotto, <i>Der Neumarkt in Dresden von der Moritzstraße aus</i> (um 1749-51), Staatliche Kunstsammlungen Dresden, Gemäldegalerie Alte Meister	17
Abb. 16	Bernardo Bellotto, <i>Pirna von der Südseite mit dem Obertor</i> (1753-55), Staatliche Kunstsammlungen Dresden, Gemäldegalerie Alte Meister.....	18
Abb. 17	Bernardo Bellotto, <i>Breitegasse in Pirna mit Postmeilensäule</i> (1753 -55), Staatliche	

	Kunstsammlungen Dresden, Gemäldegalerie Alte Meister.....	19
Abb. 18	Bernardo Bellotto, <i>Pirna vom rechten Elbufer mit der Landstraße bei Posta</i> (1753-55), Staatliche Kunstsammlungen Dresden, Gemäldegalerie Alte Meister	20
Abb. 19	Johann Christian Klengel, <i>Bergige Landschaft</i> (1809), Museum Georg Schäfer, Schweinfurt	21
Abb. 20	Jacob Isaacksz. van Ruisdael, <i>Der Judenfriedhof bei Ouderkerk</i> (1653-55), Staatliche Kunstsammlungen Dresden, Gemäldegalerie Alte Meister.....	21
Abb. 21	Caspar David Friedrich, <i>Frau in der Morgensonne</i> (um 1818), Museum Folkwang, Essen.....	22
Abb. 22	Caspar David Friedrich, <i>Der Wanderer über dem Nebelmeer</i> (um 1818), Hamburger Kunsthalle	22
Abb. 23	Philipp Otto Runge, <i>Fingal</i> (1805), Feder in Grau, Hamburger Kunsthalle	23
Abb. 24	Berthel Thorvaldsen, <i>Christus</i> (1821), Marmor, Thorvaldsens Museum, Kopenhagen (das Modell für Statue in der Frauenkirche).....	23
Abb. 25	Caspar David Friedrich, <i>Abtei im Eichwald</i> (1809-10), Staatliche Museen zu Berlin, Nationalgalerie.....	24
Abb. 26	Caspar David Friedrich, <i>Winterlandschaft mit Kirche</i> (1811), Nationalgalerie, London 24	
Abb. 27	Caspar David Friedrich, <i>Kruzifix im Tannenwald</i> (1812), Stiftung Museum Kunstpalast, Gemäldegalerie, Düsseldorf.....	25
Abb. 28	Caspar David Friedrich, <i>Böhmische Landschaft</i> (1808), Württembergische Staatsgalerie, Stuttgart.....	26
Abb. 29	Caspar David Friedrich, <i>Zwei Männer am Meer bei Mondaufgang</i> (um 1817), Staatliche Museen zu Berlin, Nationalgalerie	26
Abb. 30	John Flaxmann, <i>Creta</i> aus der Serie »Göttlichen Kömedie« (1792), Radierung.....	27
Abb. 31	John Flaxmann, <i>Ugolino</i> aus der Serie »Göttlichen Kömedie« (1792), Radierung.....	27
Abb. 32	Johann Heinrich Füssli, <i>Ugolino and his Children in the Hunger Tower</i> (1811), Stich von Moses Haughton (Original 1806).....	28
Abb. 33	Jan Luiken, <i>Vonken</i> aus Johann Christoph Weigels Emblembuch »Ethica Naturalis«, Amsterdam 1705 (4. Aufl., zuerst 1700), Kupferstich.....	28
Abb. 34	Philipp Otto Runge, <i>Der Kleine Morgen</i> (Innenteil) (1808), Hamburger Kunsthalle .	29
Abb. 35	Philipp Otto Runge, Gesamtkomposition für <i>Kleinen Morgen</i> (Innenteil) (1808), Feder, Pinsel, Staatliche Museen zu Berlin, Kupferstichkabinett.....	29
Abb. 36	Albrecht Dürer, <i>Maria mit der Sternkrone</i> (1508: MEDER32), Kupferstich, Staatliche Kunstsammlungen Dresden, Kupferstich-Kabinett.....	30
Abb. 37	Albrecht Dürer, <i>Das Sonnenfrau und der siebenköpfige Drache</i> (um 149: MEDER173), Holzschnitt (Detail), Staatliche Kunstsammlungen Dresden, Kupferstich-Kabinett...	30
Abb. 38	Caspar David Friedrich, <i>Die Schwestern auf dem Söller am Hafen</i> (um 1820),	

	Eremitage, St. Petersburg.....	31
Abb. 39	Caspar David Friedrich, <i>Zwei Frauen am Fenster von hinten gesehen</i> (um 1818), Zeichnung, Staatliche Museen zu Berlin, Kupferstichkabinett.....	31
Abb. 40	Caspar David Friedrich, <i>Landschaft mit Eichen und Jäger</i> (1811), Museum Oskar Reinhart, Winterthur.....	32
Abb. 41	Caspar David Friedrich, <i>Ansicht eines Hafens</i> (1815/16), Stiftung Preußische Schlösser und Gärten Berlin Brandenburg	32
Abb. 42	Caspar David Friedrich, <i>Vision der christlichen Kirche</i> (um 1812), Museum Georg Schäfer, Schweinfurt	33
Abb. 43	Caspar David Friedrich, <i>Zwei Männer in Betrachtung des Mondes</i> (1819), Staatliche Kunstsammlungen Dresden, Galerie Neue Meister	33
Abb. 44	Caspar David Friedrich, <i>Gartenlaube</i> (1818), Bayerische Staatsgemäldesammlungen, Neue Pinakothek, München	34
Abb. 45	Carl Gustav Carus, <i>Abend auf dem Söller</i> (kurz nach 1816), Privatbesitz, Berlin – dieses Bild stammt aus dem Nachlass von M. Prause, 1999 versteigert.	34
Abb. 46	Johann Gottfried Schadow, <i>Die Prinzessinnen Luise und Friederike von Preußen</i> (1797), Staatliche Museen zu Berlin, Nationalgalerie	35
Abb. 47	Johann Friedrich Bury, <i>Doppelporträt der Schwestern Wilhelmine und Auguste mit Augustes Tochter Marie</i> (1810), Schloß Elisabethenburg, Meiningen.....	35
Abb. 48	Franz Pforr, <i>Sulamith und Maria</i> (1811), Museum Georg Schäfer, Schweinfurt.....	36
Abb. 49	Friedrich Overbeck, <i>Italia und Germania</i> (1828), Bayerische Staatsgemäldesammlungen, Neue Pinakothek, München	36
Abb. 50	Philipp Otto Runge, <i>Wir drei</i> (1805), ehem. Hamburger Kunsthalle	37
Abb. 51	Wilhelm von Schadow, <i>Selbstbildnis mit seinem Bruder Ridolfo und Thorvaldsen</i> (1815/16), Staatliche Museen zu Berlin, Nationalgalerie.....	37
Abb. 52	Caspar David Friedrich, <i>Hafen bei Mondschein</i> (1811), Museum Oskar Reinhart, Winterthur	38
Abb. 53	Caspar David Friedrich, <i>Der Greifswalder Hafen</i> (um 1818-20), Staatliche Museen zu Berlin, Nationalgalerie	38
Abb. 54	Friedrich Schinkel, <i>Gotischer Dom am Wasser</i> (1813), Staatliche Museen zu Berlin, Nationalgalerie.....	39
Abb. 55	Friedrich Schinkel, <i>Gotische Kirche auf einem Felsen am Meer</i> (1815), Staatliche Museen zu Berlin, Nationalgalerie	39
Abb. 56	Johan Christian Dahl, <i>Der Kopenhagener Hafen im Mondlicht</i> (1816), Kurpfälzisches Museum der Stadt Heidelberg	40
Abb. 57	Johan Christian Dahl, <i>Der Hafen von Kopenhagen bei Mondlicht</i> (1817), Bayerische Staatsgemäldesammlungen, Neue Pinakothek, München	40
Abb. 58	Emblem aus Willem Hesius Emblembuch »Emblemata sacra. Antverpiensis è	

	Societate Jesu; de fide, spe, charitate«, Antwerpen 1636.....	41
Abb. 59	Caspar David Friedrich, <i>Morgen im Riesengebirge</i> (1811), Stiftung Preußische Schlösser und Gärten Berlin Brandenburg	41
Abb. 60	Caspar David Friedrich, <i>Frau am Fenster</i> (1822), Staatliche Museen zu Berlin, Nationalgalerie.....	42
Abb. 61	Caspar David Friedrich, <i>Blick aus dem Atelier des Künstlers, linkes Fenster</i> (um 1805/06), Österreichische Galerie im Belvedere, Wien	43
Abb. 62	Caspar David Friedrich, <i>Blick aus dem Atelier des Künstlers, rechtes Fenster</i> (um 1805/06), Österreichische Galerie im Belvedere, Wien	43
Abb. 63	Johann, Heinrich Wilhelm Tischbein, <i>Goethe am Fenster seiner Wohnung in Rom</i> (1786), Freies Deutsches Hochstift, Goethemuseum, Frankfurt am Main	44
Abb. 64	Philipp Otto Runge, <i>Die kleine Perthes</i> (1805), Klassik Stiftung Weimar	44
Abb. 65	Georg Friedrich Kersting, <i>Caspar David Friedrich in seinem Atelier</i> (1811), Hamburger Kunsthalle	45
Abb. 66	Georg Friedrich Kersting, <i>Caspar David Friedrich in seinem Atelier</i> (1812), Staatliche Museen zu Berlin, Nationalgalerie	45
Abb. 67	Georg Friedrich Kersting, <i>Caspar David Friedrich in seinem Atelier</i> (1814-19), Kunsthalle, Mannheim	46
Abb. 68	Carl Ludwig Kaaz, <i>Durchblick durch ein geöffnetes Fenster der Villa Grassi im Plauenschen Grund bei Dresden</i> (1807), Privatbesitz, Dortmund.....	46
Abb. 69	Caspar David Friedrich, <i>Klosterruine auf dem Oybin</i> (1810), Aquarelle, Hamburger Kunsthalle	47
Abb. 70	Caspar David Friedrich, <i>Ruine Oybin</i> (um 1812), Privatbesitz, Deutschland	47
Abb. 71	Caspar David Friedrich, <i>Abendstunde</i> (1825), ehem. Berlin, 1931 in München verbrannt	48
Abb. 72	Daniel Chodowiecki, <i>Drei Damen am Fenster</i> (1764/65) (E35), Radierung, Staatliche Graphische Sammlung, München	48
Abb. 73	Johann Christian Klengel, <i>Auf einem Sessel stehender und aus dem Fenster schauender Knabe</i> (1796), Radierung, Staatliche Kunstsammlungen Dresden, Kupferstich-Kabinett.....	49
Abb. 74	Johann Christian Klengel, <i>Ein Mädchen mit kleinem Blumenstrauß aus einem Garten zum Fenster hereinschauend</i> (wohl um 1796), Radierung, Staatliche Kunstsammlungen Dresden, Kupferstich-Kabinett.....	49
Abb. 75	Georg Friedrich Kersting, <i>Die Stickerin</i> (1811), Klassik Stiftung Weimar.....	50
Abb. 76	Georg Friedrich Kersting, <i>Paar am Fenster</i> (1817), Museum Georg Schäfer, Schweinfurt	50
Abb. 77	Jan Vermeer van Delft, <i>Brief lesendes Mädchen am offenen Fenster</i> (um 1659), Staatliche Kunstsammlungen Dresden, Gemäldegalerie Alte Meister	51

Abb. 78	Gerard Terborch, <i>Eine Dame in weißem Atlas vor dem Bett mit roten Vorhängen</i> (nach 1654), Staatliche Kunstsammlungen Dresden, Gemäldegalerie Alte Meister	51
Abb. 79	Gerard Dou, <i>Der Geiger am Fenster</i> (1665), Staatliche Kunstsammlungen Dresden, Gemäldegalerie Alte Meister	52
Abb. 80	Rembrandt Harmensz. van Rijn, <i>Jan Six</i> (1647), Radierung, Staatliche Kunstsammlungen Dresden, Kupferstich-Kabinett.....	52
Abb. 81	Caspar David Friedrich, <i>Selbstbildnis mit aufgestütztem Arm</i> (um 1802), Bleistift, Feder, Hamburger Kunsthalle.....	53
Abb. 82	Rembrandt Harmensz. van Rijn, <i>Selbstbildnis</i> (1648), Radierung, Staatliche Kunstsammlungen Dresden, Kupferstich-Kabinett.....	53
Abb. 83	Caspar David Friedrich, <i>Die Lebensstufen</i> (um 1834), Museum der bildenden Künste, Leipzig.....	54
Abb. 84	Caspar David Friedrich, <i>Der Hafen von Greifswald nach Sonnenuntergang</i> (um 1818-20), ehem. Hamburger Kunsthalle, verbrannt.....	55
Abb. 85	Caroline Bardua, <i>Bildnis Caspar David Friedrichs</i> (1839), Staatliche Kunstsammlungen Dessau, Schloss Georgium	55
Abb. 86	Caspar David Friedrich, <i>Frau am Meer</i> (um 1818), Museum Oskar Reinhart, Winterthur	56
Abb. 87	Caspar David Friedrich, <i>Mondaufgang am Meer</i> (1822), Staatliche Museen zu Berlin, Nationalgalerie.....	56
Abb. 88	Caspar David Friedrich, <i>Abend an der Ostsee</i> (1831), Staatliche Kunstsammlungen Dresden, Galerie Neue Meister	57
Abb. 89	Caspar David Friedrich, <i>Fischerboote auf der Ostsee</i> (um 1825/26), Museum Georg Schäfer, Schweinfurt	57
Abb. 90	Caspar David Friedrich, <i>Kreidefelsen auf Rügen</i> (1818), Museum Oskar Reinhart, Winterthur	58
Abb. 91	(Links) Caspar David Friedrich, <i>Marktplatz von Greifswald</i> (1818), Aquarell, Pommersches Landemuseum, Greifswald	59
Abb. 92	(Rechts) Caspar David Friedrich, <i>Studien von Männern, Frauen und Kindern</i> (Ausschnitt) (um 1825/35), Zeichnung, Staatliche Museen zu Berlin, Kupferstichkabinett	59
Abb. 93	Caspar David Friedrich, <i>Huttens Grab</i> (um 1823/24), Klassik Stiftung Weimar	59
Abb. 94	Caspar David Friedrich, <i>Jahreszeiten-Tageszeiten-Lebensalterzyklus</i> [Zyklus Ehlers] (1803)	60
Abb. 95	C. D. Friedrich, <i>Jahreszeiten-Tageszeiten-Lebensalterzyklus</i> [Hamburger Zyklus] (um 1826), Pinsel in Braun, Bleistift, Hamburger Kunsthalle, Kupferstichkabinett	62
Abb. 96	Daniel Chodowiecki, <i>Der Lebenslauf</i> (1793), Radierung, Staatliche Graphische Sammlung, München	64

Abb. 97	Nicolas Poussin, <i>Vier-Jahreszeiten-Zyklus</i> (1660-1664), Louvre, Paris	65
Abb. 98	Caspar David Friedrich, <i>Tageszeitenzyklus</i> [Schiffszyklus] (um 1816/18).....	66
Abb. 99	Caspar David Friedrich, <i>Spaziergang in der Abenddämmerung</i> (1830/35), Privatbesitz 68	
Abb. 100	Philipp Otto Runge, <i>Die Eltern des Künstlers</i> (1806), Hamburger Kunsthalle	68



Abb. 1 Caspar David Friedrich, *Gebirgslandschaft mit Regenbogen* (1810), Museum Folkwang, Essen

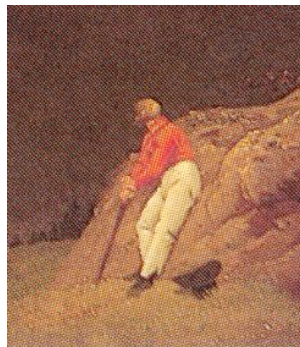


Abb. 1a Detail von Abb. 1



Abb. 2 Caspar David Friedrich, *Landschaft mit Regenbogen* (1810), ehem. Staatliche Kunstsammlungen, Weimar. Seit 1945 verschollen



Abb. 3 Caspar David Friedrich, *Frau am Abgrund* (um 1801/02), Holzschnitt, Hamburger Kunsthalle, Kupferstichkabinett



Abb. 4 Caspar David Friedrich, *Böhmische Landschaft/Landschaft mit See* (um 1810), Klassik Stiftung Weimar

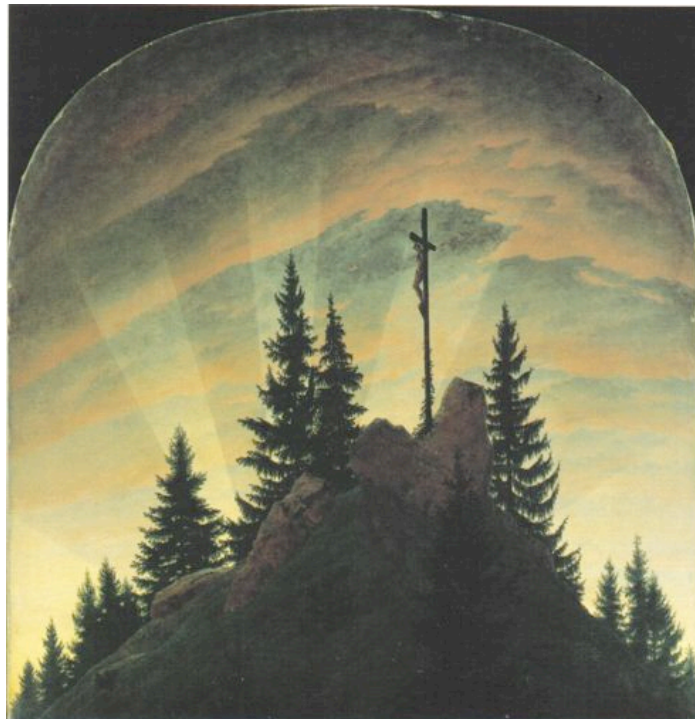


Abb. 5 Caspar David Friedrich, *Tetschener Altar* (1807-08), Staatliche Kunstsammlungen Dresden, Galerie Neue Meister



Abb. 6 Caspar David Friedrich, *Kreuz vor Regenbogen im Gebirge* (um 1818), Aquarell, Staatliche Kunstsammlungen Dresden, Kupferstich-Kabinett



Abb. 7 Caspar David Friedrich, *Felsenlandschaft/Madonnenstatue im Gebirge* (1804), Bleistift, Tusche, Privatbesitz



Abb. 8 Caspar David Friedrich, *Gebirge im Nebel* (1804/05), Pinsel in Braun über Bleistift, Württembergische Staatsgalerie, Stuttgart, Graphische Sammlung, Schloß Fachsenfeld



Abb. 9 Caspar David Friedrich, *Winter/Mönch im Schnee* (1808), ehem. Bayerische Staatsgemäldesammlungen, Neue Pinakothek, München, verbrannt.



Abb. 10 Caspar David Friedrich, *Mönch am Meer* (1808-10), Staatliche Museen zu Berlin, Nationalgalerie



Abb. 11 Erik Pauelsen, *Sarpfossen in Norwegen* (1789), Statens Museum for Kunst, Kopenhagen



Abb. 12 Giovanni Battista Piranesi, *Veduta interna della Basilica di S. Maria Maggiore* (1768), Radierung, Staatliche Kunstsammlungen Dresden, Kupferstich-Kabinett

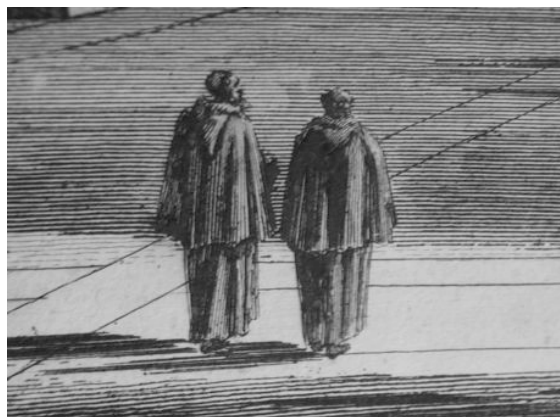


Abb. 12a Detail von Abb. 12



Abb. 13 Giovanni Battista Piranesi, *Spaccato interno della Basilica di S. Paolo fuori delle Mura* (1768), Radierung, Staatliche Kunstsammlungen Dresden, Kupferstich-Kabinett



Abb. 13a Detail von Abb. 13

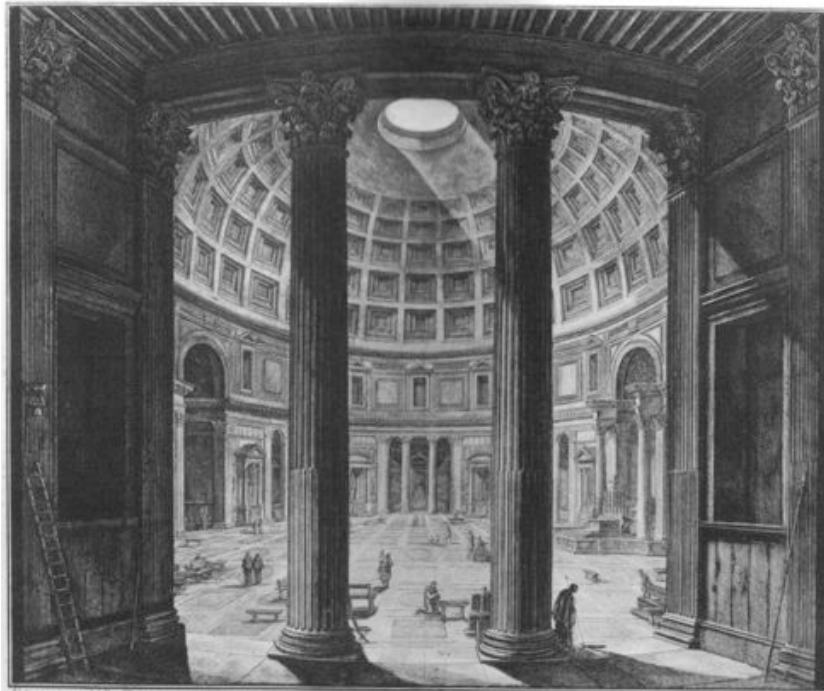


Abb. 14 Giovanni Battista Piranesi, *Veduta interna del Panteon* (1768), Radierung, Staatliche Kunstsammlungen Dresden, Kupferstich-Kabinett



Abb. 14a Detail von Abb. 14



Abb. 15 Bernardo Bellotto, *Der Neumarkt in Dresden von der Moritzstraße aus* (um 1749-51), Staatliche Kunstsammlungen Dresden, Gemäldegalerie Alte Meister



Abb. 15a Detail von Abb. 15



Abb. 16 Bernardo Bellotto, *Pirna von der Südseite mit dem Obertor* (1753-55), Staatliche Kunstsammlungen Dresden, Gemäldegalerie Alte Meister



Abb. 16a Detail von Abb. 16



Abb. 17 Bernardo Bellotto, *Breitegasse in Pirna mit Postmeilensäule* (1753 -55), Staatliche Kunstsammlungen Dresden, Gemäldegalerie Alte Meister

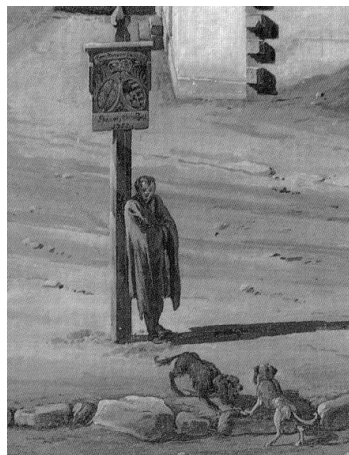


Abb. 17a Detail von Abb. 17



Abb. 18 Bernardo Bellotto, *Pirna vom rechten Elbufer mit der Landstraße bei Posta* (1753-55), Staatliche Kunstsammlungen Dresden, Gemäldegalerie Alte Meister



Abb. 18a Detail von Abb. 18



Abb. 19 Johann Christian Klengel, *Bergige Landschaft* (1809), Museum Georg Schäfer, Schweinfurt



Abb. 20 Jacob Isaacksz. van Ruisdael, *Der Judenfriedhof bei Ouderkerk* (1653-55), Staatliche Kunstsammlungen Dresden, Gemäldegalerie Alte Meister



Abb. 21 Caspar David Friedrich, *Frau in der Morgensonne* (um 1818), Museum Folkwang, Essen

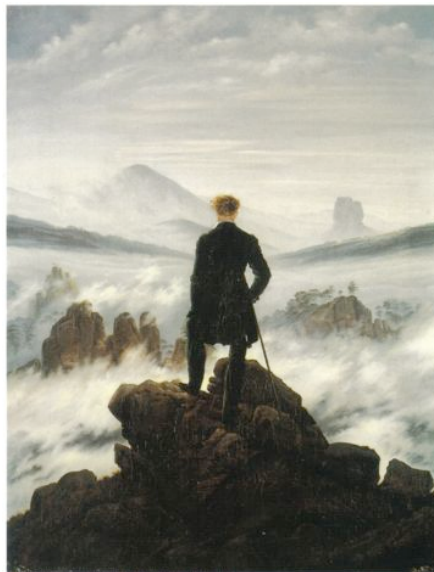


Abb. 22 Caspar David Friedrich, *Der Wanderer über dem Nebelmeer* (um 1818), Hamburger Kunsthalle

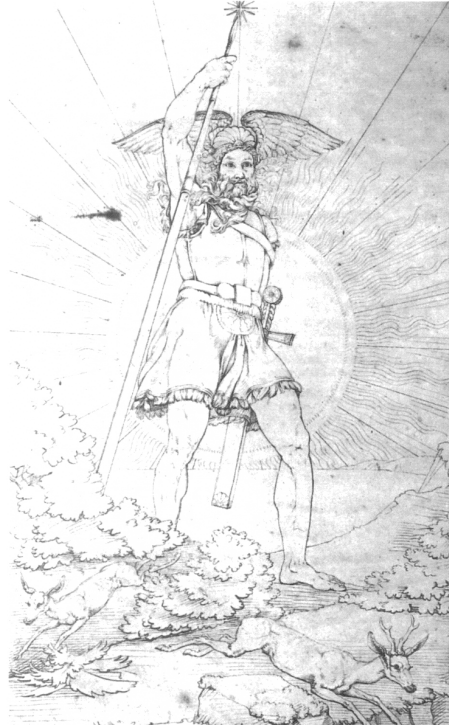


Abb. 23 Philipp Otto Runge, *Fingal* (1805), Feder in Grau, Hamburger Kunsthalle

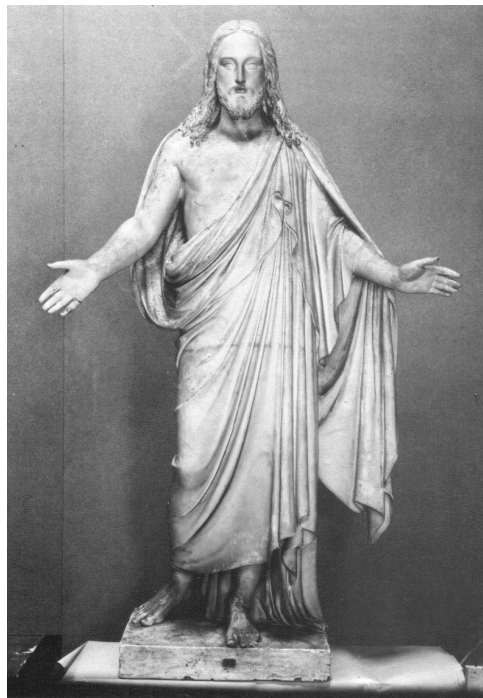


Abb. 24 Berthel Thorvaldsen, *Christus* (1821), Marmor, Thorvaldsens Museum, Kopenhagen (das Modell für Statue in der Frauenkirche)



Abb. 25 Caspar David Friedrich, *Abtei im Eichwald* (1809-10), Staatliche Museen zu Berlin, Nationalgalerie



Abb. 26 Caspar David Friedrich, *Winterlandschaft mit Kirche* (1811), Nationalgalerie, London



Abb. 27 Caspar David Friedrich, *Kruzifix im Tannenwald* (1812), Stiftung Museum Kunstpalast, Gemäldegalerie, Düsseldorf



Abb. 28 Caspar David Friedrich, *Bömische Landschaft* (1808), Württembergische Staatsgalerie, Stuttgart



Abb. 29 Caspar David Friedrich, *Zwei Männer am Meer bei Mondaufgang* (um 1817), Staatliche Museen zu Berlin, Nationalgalerie

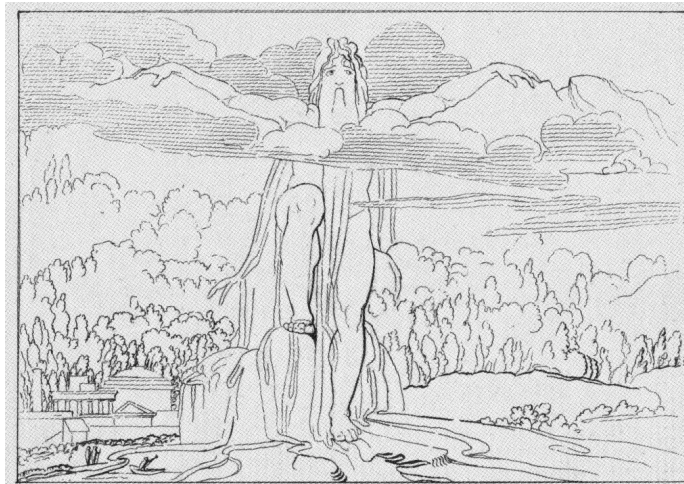


Abb. 30 John Flaxmann, *Creta* aus der Serie »Göttlichen Kömedie« (1792), Radierung

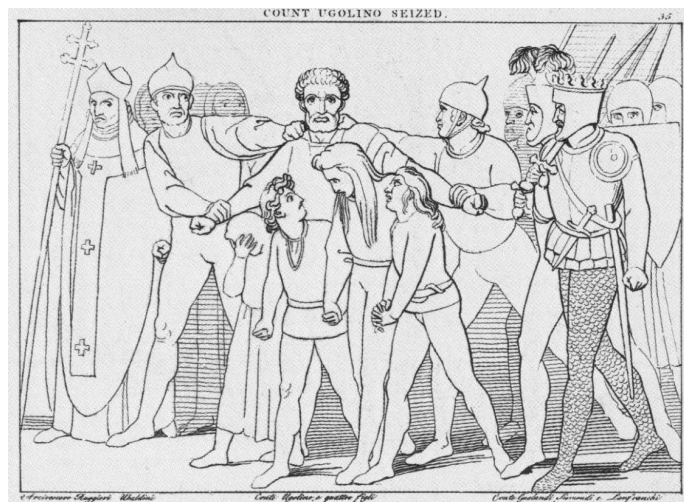


Abb. 31 John Flaxmann, *Ugolino* aus der Serie »Göttlichen Kömedie« (1792), Radierung



Abb. 32 Johann Heinrich Füssli, *Ugolino and his Children in the Hunger Tower* (1811), Stich von Moses Haughton (Original 1806)



Abb. 33 Jan Luiken, *Vonken* aus Johann Christoph Weigels Emblembuch »Ethica Naturalis«, Amsterdam 1705 (4. Aufl., zuerst 1700), Kupferstich



Abb. 34 Philipp Otto Runge, *Der Kleine Morgen* (Innenteil) (1808), Hamburger Kunsthalle



Abb. 35 Philipp Otto Runge, Gesamtkomposition für *Kleinen Morgen* (Innenteil) (1808), Feder, Pinsel, Staatliche Museen zu Berlin, Kupferstichkabinett



Abb. 36 Albrecht Dürer, *Maria mit der Sternkrone* (1508: MEDER32), Kupferstich, Staatliche Kunstsammlungen Dresden, Kupferstich-Kabinett



Abb. 37 Albrecht Dürer, *Das Sonnenfrau und der siebenköpfige Drache* (um 149: MEDER173), Holzschnitt (Detail), Staatliche Kunstsammlungen Dresden, Kupferstich-Kabinett



Abb. 38 Caspar David Friedrich, *Die Schwestern auf dem Söller am Hafen* (um 1820), Eremitage, St. Petersburg



Abb. 39 Caspar David Friedrich, *Zwei Frauen am Fenster von hinten gesehen* (um 1818), Zeichnung, Staatliche Museen zu Berlin, Kupferstichkabinett



Abb. 40 Caspar David Friedrich, *Landschaft mit Eichen und Jäger* (1811), Museum Oskar Reinhart, Winterthur



Abb. 41 Caspar David Friedrich, *Ansicht eines Hafens* (1815/16), Stiftung Preußische Schlösser und Gärten Berlin Brandenburg

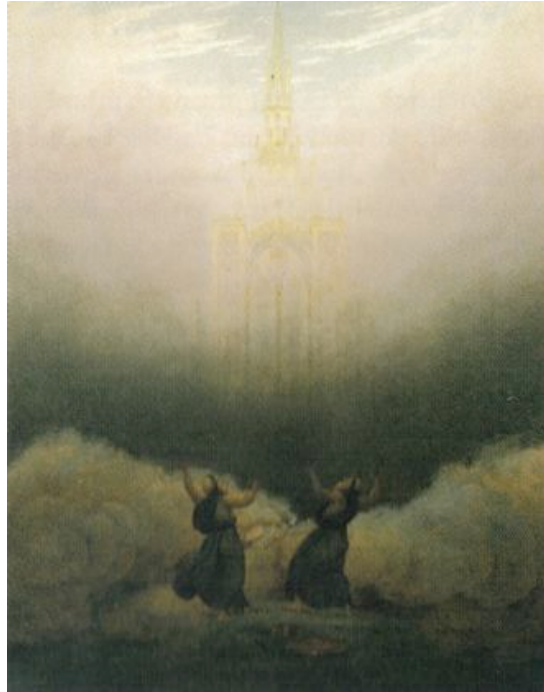


Abb. 42 Caspar David Friedrich, *Vision der christlichen Kirche* (um 1812), Museum Georg Schäfer, Schweinfurt

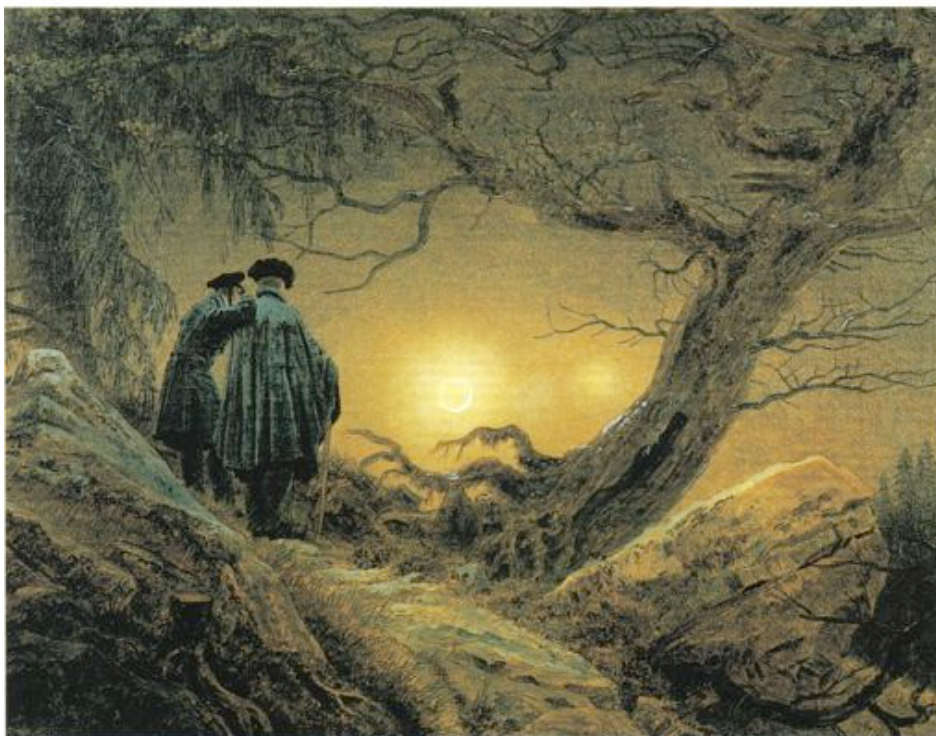


Abb. 43 Caspar David Friedrich, *Zwei Männer in Betrachtung des Mondes* (1819), Staatliche Kunstsammlungen Dresden, Galerie Neue Meister

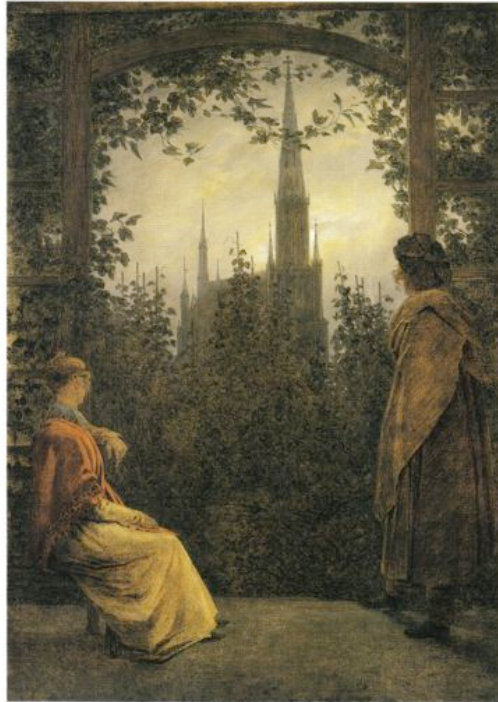


Abb. 44 Caspar David Friedrich, *Gartenlaube* (1818), Bayerische Staatsgemäldesammlungen, Neue Pinakothek, München



Abb. 45 Carl Gustav Carus, *Abend auf dem Söller* (kurz nach 1816), Privatbesitz, Berlin – dieses Bild stammt aus dem Nachlass von M. Prause, 1999 versteigert.



Abb. 46 Johann Gottfried Schadow, *Die Prinzessinnen Luise und Friederike von Preußen* (1797), Staatliche Museen zu Berlin, Nationalgalerie



Abb. 47 Johann Friedrich Bury, *Doppelporträt der Schwestern Wilhelmine und Auguste mit Augustes Tochter Marie* (1810), Schloß Elisabethenburg, Meiningen



Abb. 48 Franz Pforr, *Sulamith und Maria* (1811), Museum Georg Schäfer, Schweinfurt



Abb. 49 Friedrich Overbeck, *Italia und Germania* (1828), Bayerische Staatsgemäldesammlungen, Neue Pinakothek, München



Abb. 50 Philipp Otto Runge, *Wir drei* (1805), ehem. Hamburger Kunsthalle



Abb. 51 Wilhelm von Schadow, *Selbstbildnis mit seinem Bruder Ridolfo und Thorvaldsen* (1815/16), Staatliche Museen zu Berlin, Nationalgalerie



Abb. 52 Caspar David Friedrich, *Hafen bei Mondschein* (1811), Museum Oskar Reinhart, Winterthur

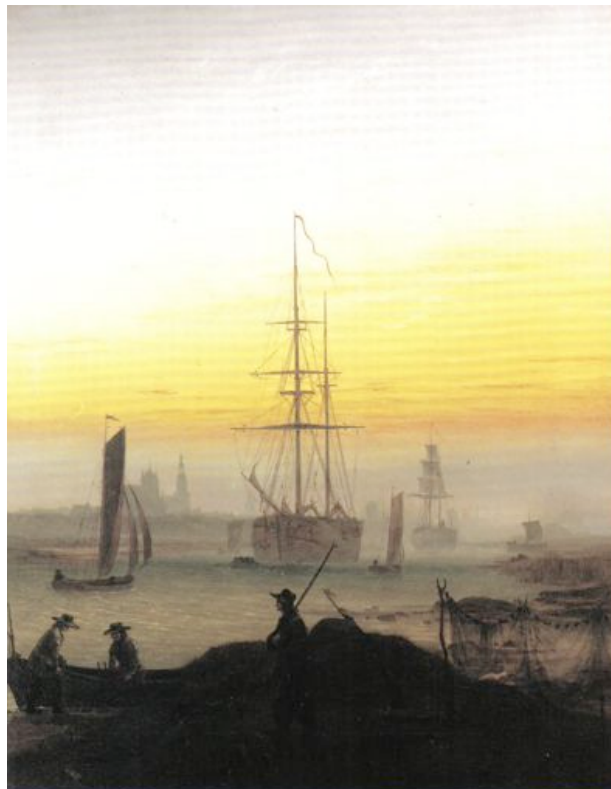


Abb. 53 Caspar David Friedrich, *Der Greifswalder Hafen* (um 1818-20), Staatliche Museen zu Berlin, Nationalgalerie



Abb. 54 Friedrich Schinkel, *Gotischer Dom am Wasser* (1813), Staatliche Museen zu Berlin, Nationalgalerie



Abb. 55 Friedrich Schinkel, *Gotische Kirche auf einem Felsen am Meer* (1815), Staatliche Museen zu Berlin, Nationalgalerie



Abb. 56 Johan Christian Dahl, *Der Kopenhagener Hafen im Mondlicht* (1816), Kurpfälzisches Museum der Stadt Heidelberg

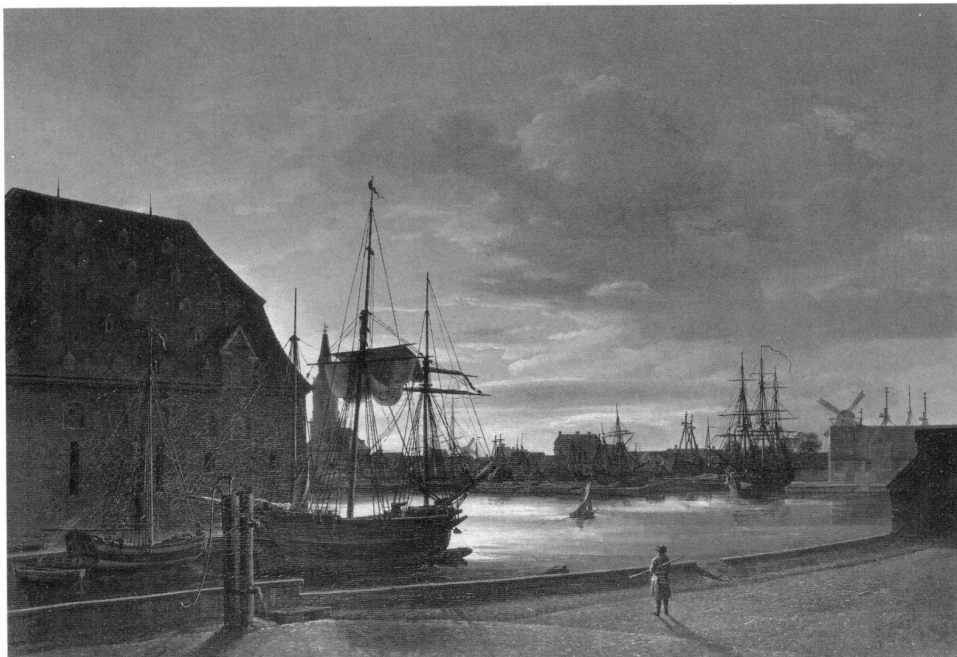


Abb. 57 Johan Christian Dahl, *Der Hafen von Kopenhagen bei Mondlicht* (1817), Bayerische Staatsgemäldesammlungen, Neue Pinakothek, München

EMBLEMA XIII.

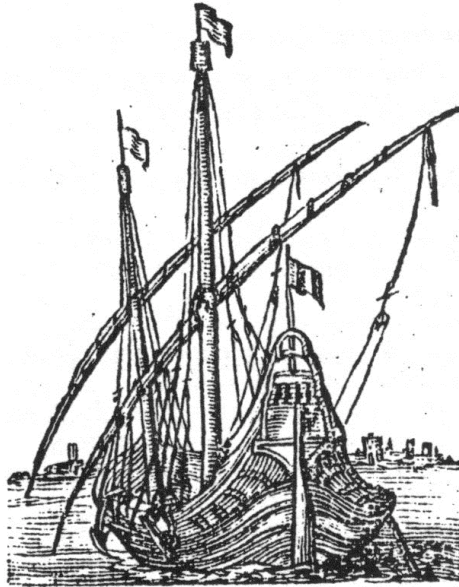


Abb. 58 Emblem aus Willem Hesius Emblembuch »Emblemata sacra. Antverpiensis è Societate Jesu; de fide, spe, charitate«, Antwerpen 1636



Abb. 59 Caspar David Friedrich, *Morgen im Riesengebirge* (1811), Stiftung Preußische Schlösser und Gärten Berlin Brandenburg



Abb. 60 Caspar David Friedrich, *Frau am Fenster* (1822), Staatliche Museen zu Berlin, Nationalgalerie



Abb. 61 Caspar David Friedrich, *Blick aus dem Atelier des Künstlers, linkes Fenster* (um 1805/06), Österreichische Galerie im Belvedere, Wien



Abb. 62 Caspar David Friedrich, *Blick aus dem Atelier des Künstlers, rechtes Fenster* (um 1805/06), Österreichische Galerie im Belvedere, Wien



Abb. 63 Johann, Heinrich Wilhelm Tischbein, *Goethe am Fenster seiner Wohnung in Rom* (1786), Freies Deutsches Hochstift, Goethemuseum, Frankfurt am Main



Abb. 64 Philipp Otto Runge, *Die kleine Perthes* (1805), Klassik Stiftung Weimar

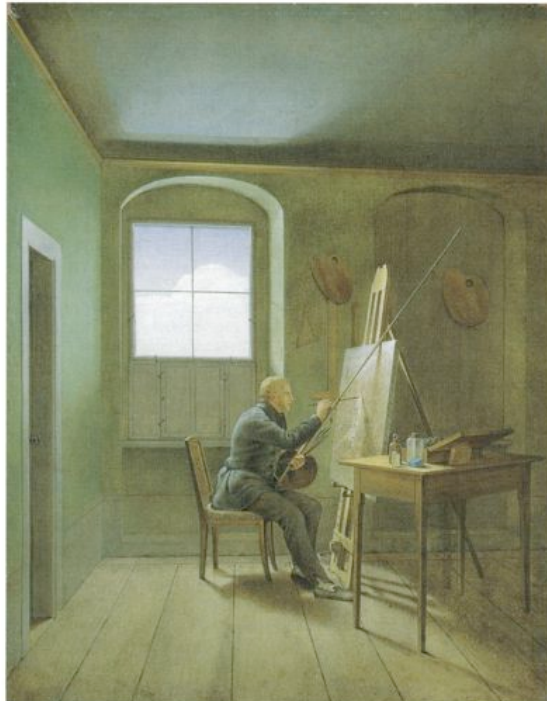


Abb. 65 Georg Friedrich Kersting, *Caspar David Friedrich in seinem Atelier* (1811), Hamburger Kunsthalle

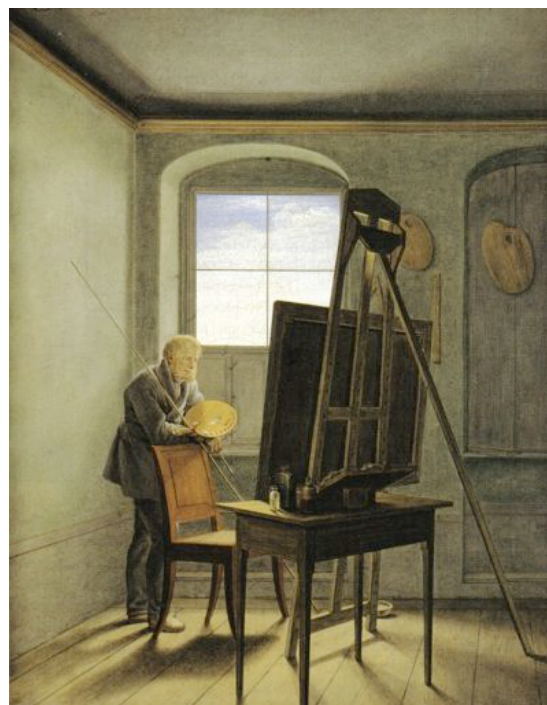


Abb. 66 Georg Friedrich Kersting, *Caspar David Friedrich in seinem Atelier* (1812), Staatliche Museen zu Berlin, Nationalgalerie



Abb. 67 Georg Friedrich Kersting, *Caspar David Friedrich in seinem Atelier* (1814-19), Kunsthalle, Mannheim

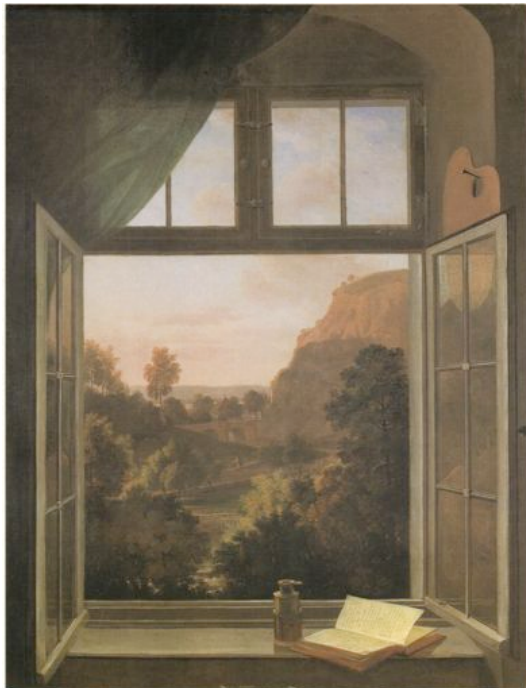


Abb. 68 Carl Ludwig Kaaz, *Durchblick durch ein geöffnetes Fenster der Villa Grassi im Plauenschen Grund bei Dresden* (1807), Privatbesitz, Dortmund



Abb. 69 Caspar David Friedrich, *Klosterruine auf dem Oybin* (1810), Aquarelle, Hamburger Kunsthalle



Abb. 70 Caspar David Friedrich, *Ruine Oybin* (um 1812), Privatbesitz, Deutschland



Abb. 71 Caspar David Friedrich, *Abendstunde* (1825), ehem. Berlin, 1931 in München verbrannt



Abb. 72 Daniel Chodowiecki, *Drei Damen am Fenster* (1764/65) (E35), Radierung, Staatliche Graphische Sammlung, München



Abb. 73 Johann Christian Klengel, *Auf einem Sessel stehender und aus dem Fenster schauender Knabe* (1796), Radierung, Staatliche Kunstsammlungen Dresden, Kupferstich-Kabinett



Abb. 74 Johann Christian Klengel, *Ein Mädchen mit kleinem Blumenstrauß aus einem Garten zum Fenster hereinschauend* (wohl um 1796), Radierung, Staatliche Kunstsammlungen Dresden, Kupferstich-Kabinett



Abb. 75 Georg Friedrich Kersting, *Die Stickerin* (1811), Klassik Stiftung Weimar



Abb. 76 Georg Friedrich Kersting, *Paar am Fenster* (1817), Museum Georg Schäfer, Schweinfurt

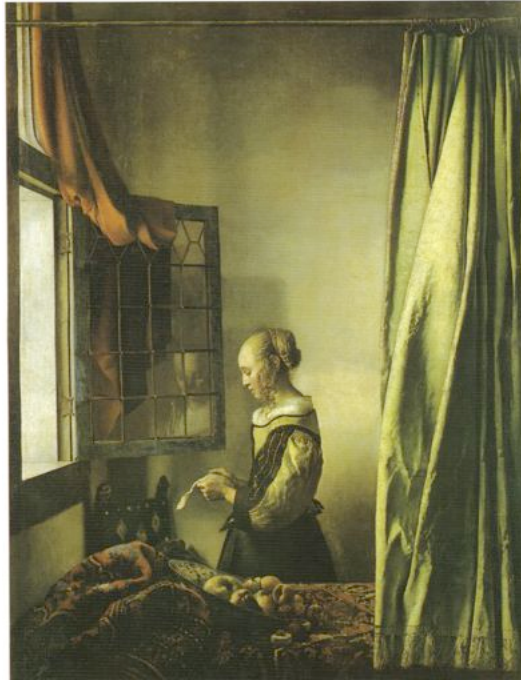


Abb. 77 Jan Vermeer van Delft, *Brieflesendes Mädchen am offenen Fenster* (um 1659), Staatliche Kunstsammlungen Dresden, Gemäldegalerie Alte Meister



Abb. 78 Gerard Terborch, *Eine Dame in weißem Atlas vor dem Bett mit roten Vorhängen* (nach 1654), Staatliche Kunstsammlungen Dresden, Gemäldegalerie Alte Meister



Abb. 79 Gerard Dou, *Der Geiger am Fenster* (1665), Staatliche Kunstsammlungen Dresden, Gemäldegalerie Alte Meister



Abb. 80 Rembrandt Harmensz. van Rijn, *Jan Six* (1647), Radierung, Staatliche Kunstsammlungen Dresden, Kupferstich-Kabinett



Abb. 81 Caspar David Friedrich, *Selbstbildnis mit aufgestütztem Arm* (um 1802), Bleistift, Feder, Hamburger Kunsthalle



Abb. 82 Rembrandt Harmensz. van Rijn, *Selbstbildnis* (1648), Radierung, Staatliche Kunstsammlungen Dresden, Kupferstich-Kabinett



Abb. 83 Caspar David Friedrich, *Die Lebensstufen* (um 1834), Museum der bildenden Künste, Leipzig



Abb. 84 Caspar David Friedrich, *Der Hafen von Greifswald nach Sonnenuntergang* (um 1818-20), ehem. Hamburger Kunsthalle, verbrannt



Abb. 85 Caroline Bardua, *Bildnis Caspar David Friedrichs* (1839), Staatliche Kunstsammlungen Dessau, Schloss Georgium



Abb. 86 Caspar David Friedrich, *Frau am Meer* (um 1818), Museum Oskar Reinhart, Winterthur



Abb. 87 Caspar David Friedrich, *Mondaufgang am Meer* (1822), Staatliche Museen zu Berlin, Nationalgalerie



Abb. 88 Caspar David Friedrich, *Abend an der Ostsee* (1831), Staatliche Kunstsammlungen Dresden, Galerie Neue Meister



Abb. 89 Caspar David Friedrich, *Fischerboote auf der Ostsee* (um 1825/26), Museum Georg Schäfer, Schweinfurt

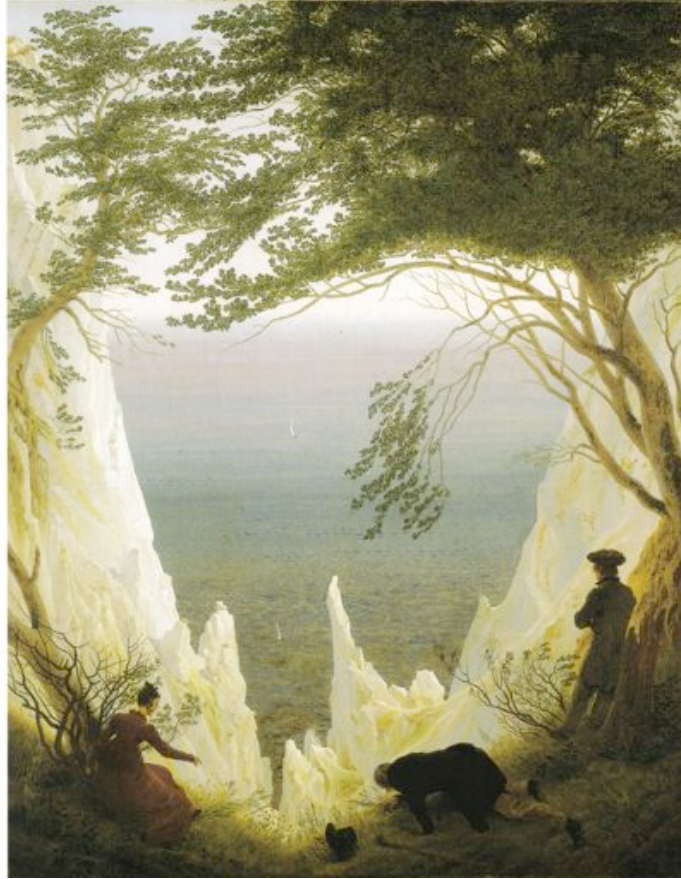


Abb. 90 Caspar David Friedrich, *Kreidefelsen auf Rügen* (1818), Museum Oskar Reinhart, Winterthur



Abb. 91 (Links) Caspar David Friedrich, *Marktplatz von Greifswald* (1818), Aquarell, Pommersches Landemuseum, Greifswald

Abb. 92 (Rechts) Caspar David Friedrich, *Studien von Männern, Frauen und Kindern* (Ausschnitt) (um 1825/35), Zeichnung, Staatliche Museen zu Berlin, Kupferstichkabinett

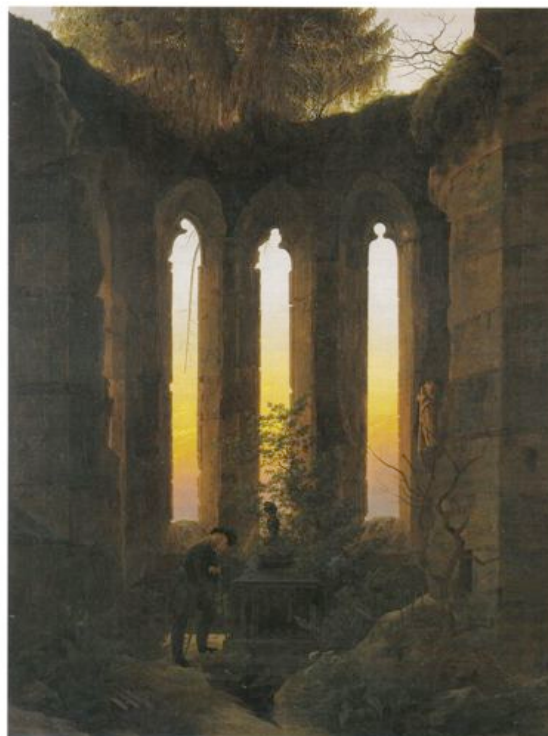


Abb. 93 Caspar David Friedrich, *Huttens Grab* (um 1823/24), Klassik Stiftung Weimar

Abb. 94 Caspar David Friedrich, *Jahreszeiten-Tageszeiten-Lebensalterzyklus* [Zyklus Ehlers] (1803)



Abb. 94-I *Frühling*, Sepia, Staatliche Museen zu Berlin, Kupferstichkabinett



Abb. 94-II *Sommer*, Sepia, Privatbesitz

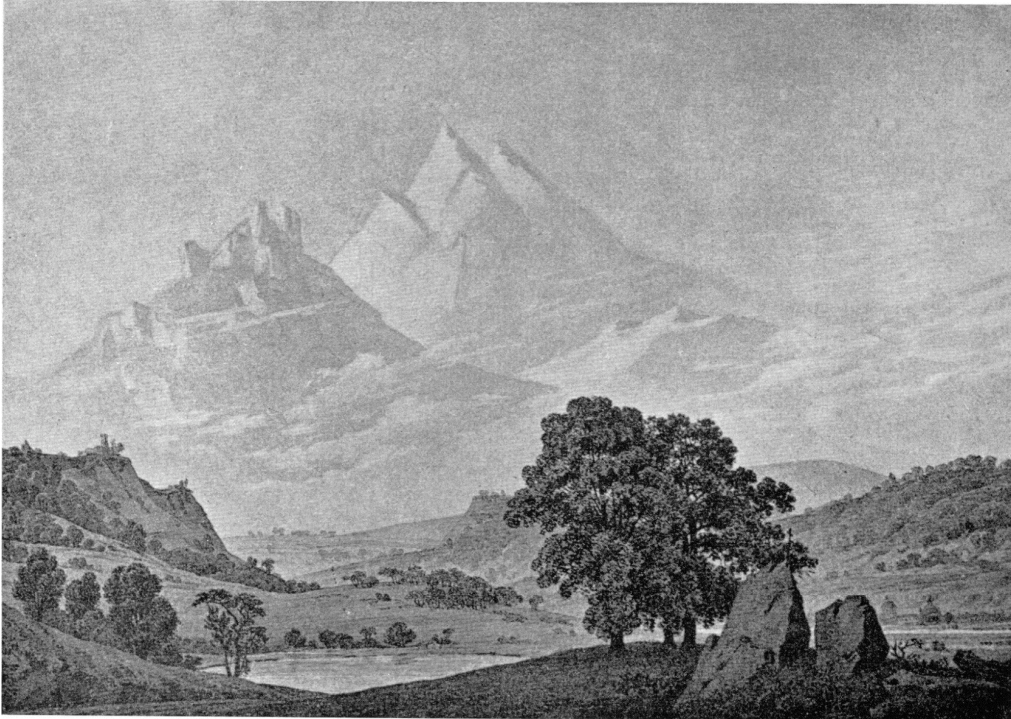


Abb. 94-III *Herbst*, Sepia, Staatliche Museen zu Berlin, Kupferstichkabinett



Abb. 94-IV *Winter*, Sepia, Staatliche Museen zu Berlin, Kupferstichkabinett

Abb. 95 C. D. Friedrich, *Jahreszeiten-Tageszeiten-Lebensalterzyklus* [Hamburger Zyklus] (um 1826),
Pinsel in Braun, Bleistift, Hamburger Kunsthalle, Kupferstichkabinett



Abb. 95-I *Frühling*



Abb. 95-II *Sommer*



Abb. 95-III *Herbst*



Abb. 95-IV *Winter*

Abb. 96 Daniel Chodowiecki, *Der Lebenslauf* (1793), Radierung, Staatliche Graphische Sammlung, München



Abb. 96-I Die Mutter führt dem Sohn eine Braut zu, deren Hand er küsst [vierte Szene]



Abb. 96-II Die Familie trauert um die verstorbene Großmutter aus der Serie [achte Szene]

Abb. 97 Nicolas Poussin, *Vier-Jahreszeiten-Zyklus* (1660-1664), Louvre, Paris



Abb. 97-I *Der Sommer*



Abb. 97-II *Der Herbst*

Abb. 98 Caspar David Friedrich, *Tageszeitenzyklus* [Schiffszyklus] (um 1816/18)



Abb. 98-I *Morgen (Ausfahrt der Boote)*, Niedersächsisches Landesmuseum, Landesgalerie, Hannover



Abb. 98-II *Mittag, Privatbesitz*



Abb. 98-III *Abend*, Privatbesitz



Abb. 98-IV *Nacht*, Privatbesitz



Abb. 99 Caspar David Friedrich, *Spaziergang in der Abenddämmerung* (1830/35), Privatbesitz



Abb. 100 Philipp Otto Runge, *Die Eltern des Künstlers* (1806), Hamburger Kunsthalle

Bildnachweis

- Staatliche Graphische Sammlung München: Abb. 72, 96
- Freies Deutsches Hochstift, Frankfurter Goethe-Museum: Abb. 63
- Kunsthalle Mannheim, Foto: Margita Wickenhäuser: Abb. 67
- Niedersächsisches Landesmuseum Hannover: Abb. 98 (I)
- Bang, Marie: *Johan Christian Dahl 1788-1857. Life and Works*, Arlöv (Sweden) 1987: Abb. 56, 57
- Busch, Werner: *Die notwendige Arabeske. Wirklichkeitsaneignung und Stilisierung in der deutschen Kunst des 19. Jahrhunderts*, Berlin 1985: Abb. 32
- Börsch-Supan, Helmut/Jähnig, Karl Wilhelm: *Caspar David Friedrich. Gemälde, Druckgraphik und bildmäßige Zeichnungen*, München 1973: Abb. 70, 71, 94
- Börsch-Supan, Helmut: *Caspar David Friedrich*, München 1990: Abb. 9, 10, 25, 84
- Börsch-Supan, Helmut: *Deutsche Romantiker. Deutsche Maler zwischen 1800 und 1850*, München/Gütersloh/Wien 1972: Abb. 68
- Dittrich, Christian: *Rembrandt. Die Radierungen im Dresden Kupferstich-Kabinett*, Dresden 1969: Abb. 80, 82
- Fiege, Gertrud: *Caspar David Friedrich in Selbstzeugnissen und Bilddokumenten*, Reinbek bei Hamburg 1977: Abb. 85
- Fröhlich, Anke: *"Glücklich gewählte Natur ...": der Dresdner Landschaftsmaler Johann Christian Klengel (1751 - 1824); Monographie und Werkverzeichnis der Gemälde, Zeichnungen, Radierungen und Lithographien*, Hildesheim 2005: Abb. 73, 74
- Gärtner, Hannelore: *Georg Friedrich Kersting*, Leipzig 1988: Abb. 65, 66, 75, 76
- Hesius, Willem: *Emblemata sacra. Antverpiensis è Societate Jesu; de fide, spe, charitate*, mit einem Vorwort von Fidel Rädle, Reprint der Auflage Antwerpen 1636, Hildesheim/Zürich/New York 2002: Abb. 58
- Kat. *Albrecht Dürer. Das druckgraphische Werk*, Germanischen Nationalmuseum Nürnberg, München 2001: Abb. 36, 37
- Kat. *Bertel Thorvaldsen. Skulpturen, Modelle, Bozzetti, Handzeichnungen. Gemälde aus Thorvaldsens Sammlungen*, Köln 1977: Abb. 24
- Kat. *Caspar David Friedrich. Die Erfindung der Romantik*, Museum Folkwang Essen, Hamburger Kunsthalle, München 2006: Abb. 1, 3, 4, 5, 21, 22, 26, 27, 28, 29, 39, 41, 43, 53, 60, 81, 83, 86, 87, 91, 92, 95, 98,
- Kat. *Die Entdeckung der Wirklichkeit: deutsche Malerei und Zeichnung 1765-1815. Museum Georg Schäfer, Schweinfurt*, Leipzig 2003. Abb. 19
- Kat. *Gemäldegalerie Dresden Alte Meister. Katalog der ausgestellten Werke*, Staatliche Kunstsammlungen Dresden, Leipzig 1992: Abb. 20, 77, 78, 79

- Kat. *German Art for Russian Imperial Palaces 1800 – 1850*, ed. by Boris Asvarisch, the Hermitage Rooms at Somerset House London, o. O. 2002: Abb. 38
- Kat. *Kunstsammlungen zu Weimar. Schloßmuseum Gemäldegalerie*, München 1994: Abb. 64, 93
- Kat. *Kurfürstin Auguste von Hessen in ihrer Zeit (1780-1841)*, Kassel 1995: Abb. 47
- Kat. *Museum Georg Schäfer Schweinfurt*, Sammlung-Dr.-Georg-Schäfer-Stiftung, Schweinfurt 2000: Abb. 42, 48, 89
- Kat. *Nationalgalerie Berlin. Das XIX. Jahrhundert. Katalog der ausgestellten Werke*, Staatliche Museen zu Berlin, Berlin 2002: Abb. 46, 51, 54, 55
- Kat. *Philipp Otto Runge, Caspar David Friedrich : im Lauf der Zeit*, Van Gogh Museum, Amsterdam, Zwolle 1995: Abb. 34, 35
- Kat. *Turner and Romantic nature. Statens Museum for Kunst*, Kopenhagen 2004: Abb. 11
- Kat. *Von Caspar David Friedrich bis Ferdinand Hodler. Meisterwerke aus dem Museum Stiftung Oskar Reinhart Winterthur*, Staatliche Museen zu Berlin Alte Nationalgalerie, Frankfurt am Main 1993: Abb. 40, 52, 90
- Kellein, Thomas: *Caspar Davis Friedrich. Der künstlerische Weg*, München 1998: Abb. 6, 8, 61, 62,
- Noll, Thomas: *Die Landschaftsmalerei von Caspar David Friedrich*, München/Berlin 2006: Abb. 33
- Schmied, Wieland: *Caspar David Friedrich*, Köln 1992: Abb. 59, 88
- Schneider, Norbert: *Geschichte der Landschaftsmalerei. Vom Spätmittelalter bis zur Romantik*, Darmstadt 1999: Abb. 97
- Traeger, Jörg: *Philipp Otto Runge und sein Werk. Monographie und kritischer Katalog*, München 1975: Abb. 23, 50
- Walther, Angelo: *Bernard Bellotto genannt Canaletto. Ein Venezianer malte Dresden, Pirna und den Königstein*, Husum 2004 (3. Aufl.): Abb. 15, 16, 17, 18
- Zschoche, Herrmann: *Caspar David Friedrich auf Rügen*, Dresden 1998: Abb. 2
- Zschoche, Herrmann: *Caspar David Friedrich im Harz*, Dresden 2000: Abb.45