

Abb. 20: Meckelsches Divertikel und Ileum

Abb. 20 a Wanderfalke, Diverticulum vitelli
Übersicht

Legende:

1 Lamina epithelialis mucosae

2 Lamina propria mucosae, mit lymphatischen Zellen durchsetzt

3 Tunica muscularis des Meckelschen Divertikels

4 Darmzotten am Übergang Jejunum/Ileum

5 Tunica muscularis des Darmes

H.E.-Färbung

ca. 75x vergrößert

Abb.20 b Wespenbussard, Ileum
Darmzotte, Detail

Legende:

1 Lamina epithelialis mucosae

2 Lamina propria mucosae

3 Microvillisaum auf Epithelzellen

4 Becherzelle

5 Blutkapillare

H.E.-Färbung

ca. 2000x vergrößert

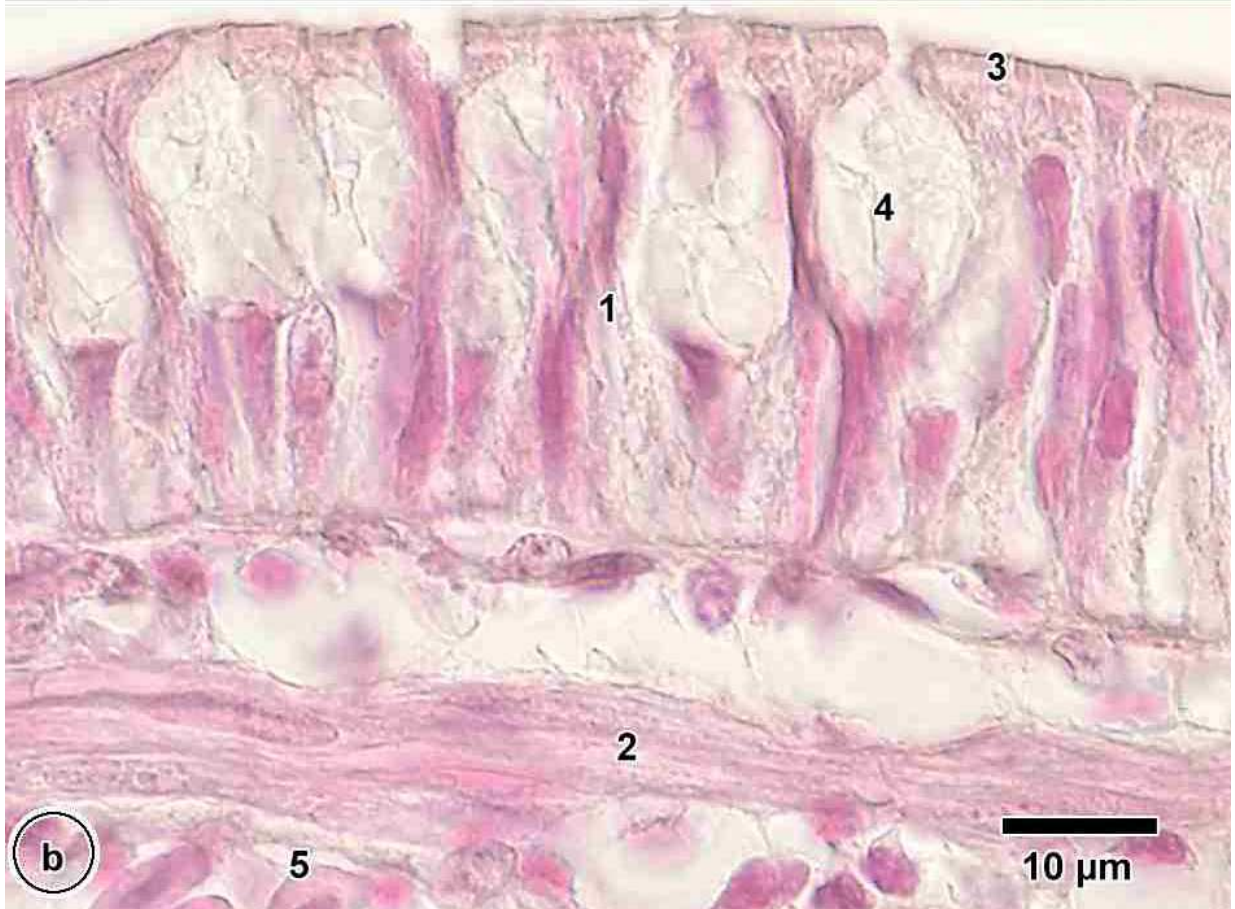
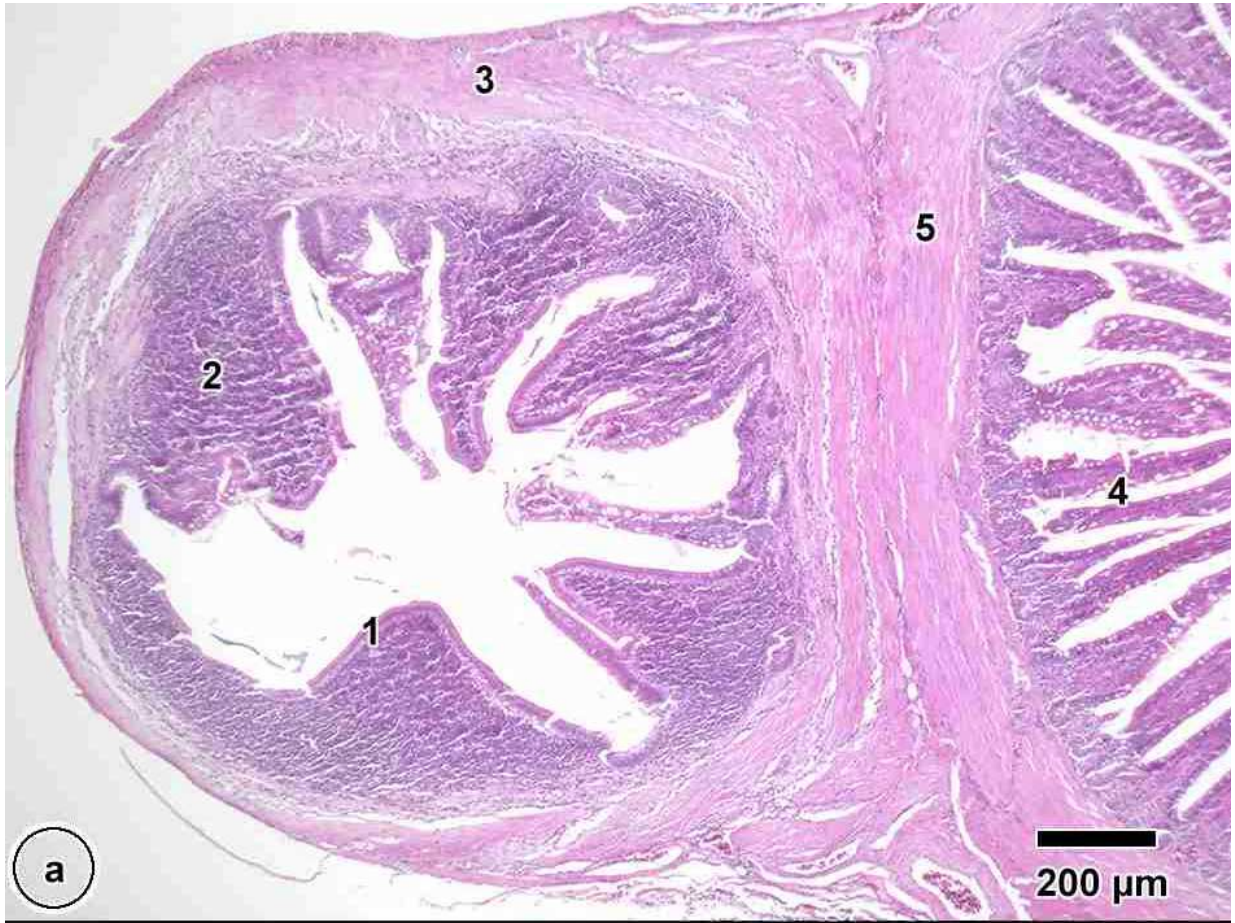


Abb. 21: Blinddärme und Rectum

Abb. 21 a Rohrweihe, Caeca
Übersicht

Legende:

1 Darmzotten

2 lymphatisches Gewebe

in der Lamina propria mucosae der Blinddärme

3 Krypten

4 Tunica muscularis des Blinddarmes

5 Mündung des Blinddarmlumens in den Darm

6 Lumen des Darmes am Übergang Ileum/Rectum

H.E.-Färbung ca. 35x vergrößert

Abb. 21 b Rotmilan, Caecum
Innenauskleidung

Legende:

1 Lamina epithelialis mucosae

2 Lamina propria mucosae mit lymphatischen Zellen

3 Krypten

H.E.-Färbung ca. 300x vergrößert

Abb. 21 c Fischadler, Rectum
Übersicht

Legende:

1 Krypten

2 Stratum compactum

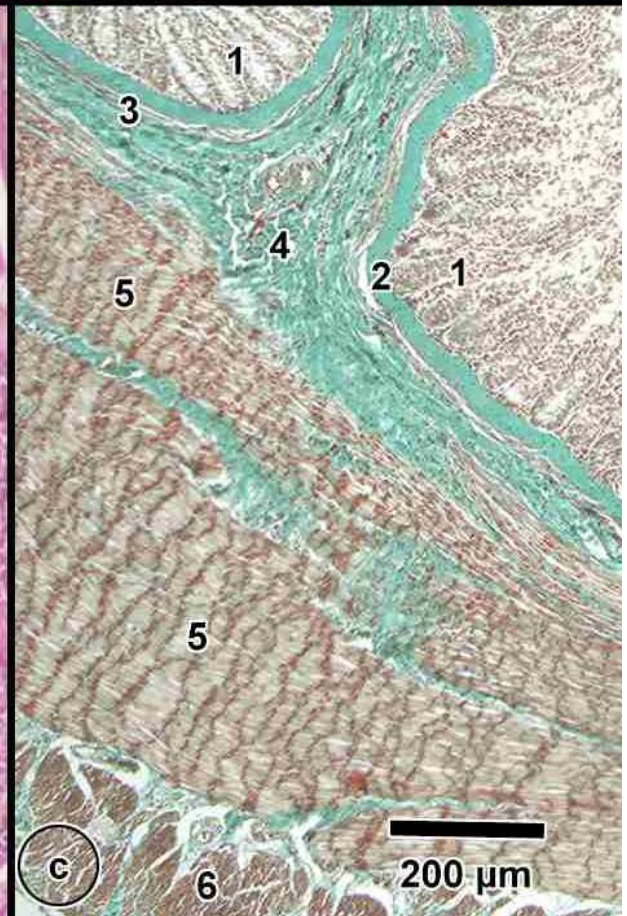
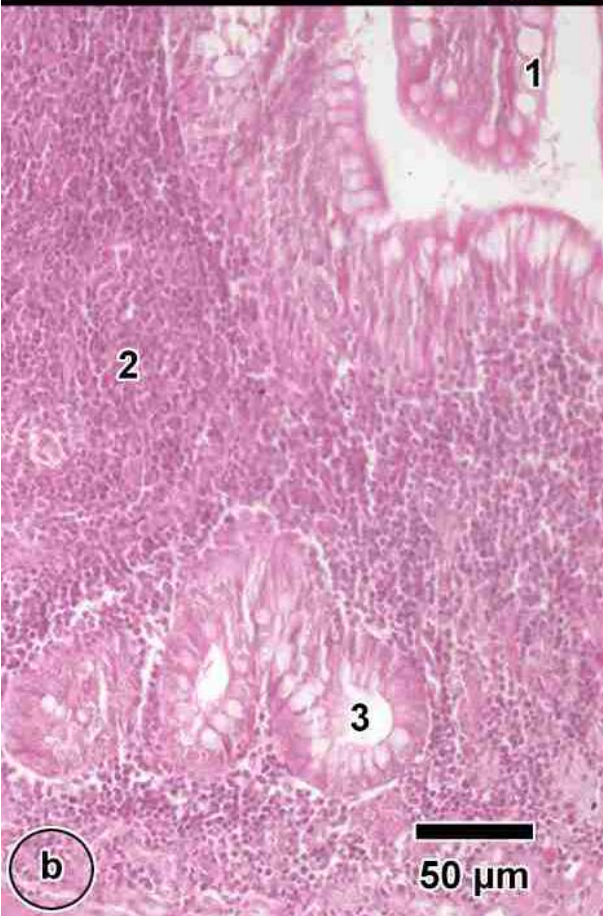
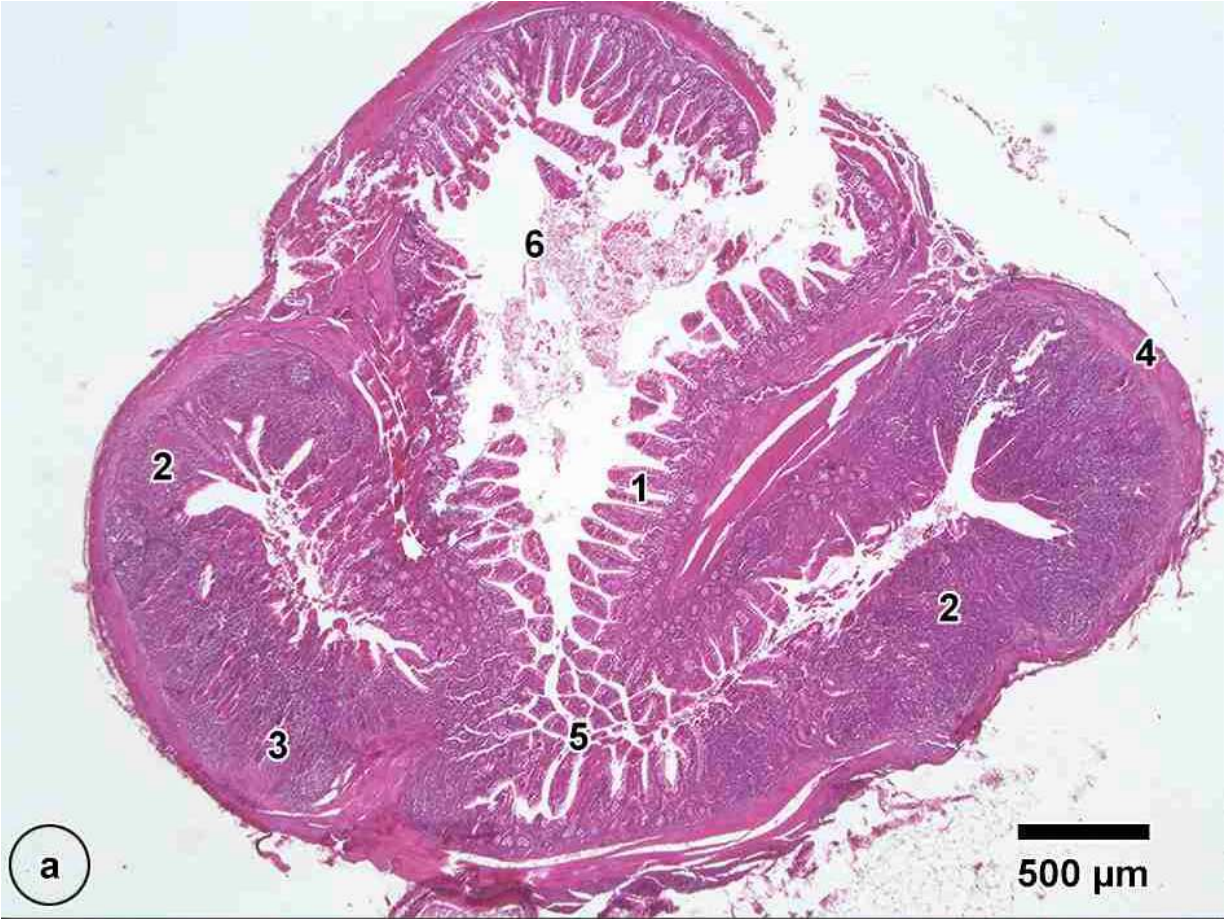
3 Lamina muscularis mucosae

4 Tunica submucosa

5 Stratum circulare der Tunica muscularis

6 Stratum longitudinale der Tunica muscularis

Trichrom-Färbung ca. 100x vergrößert



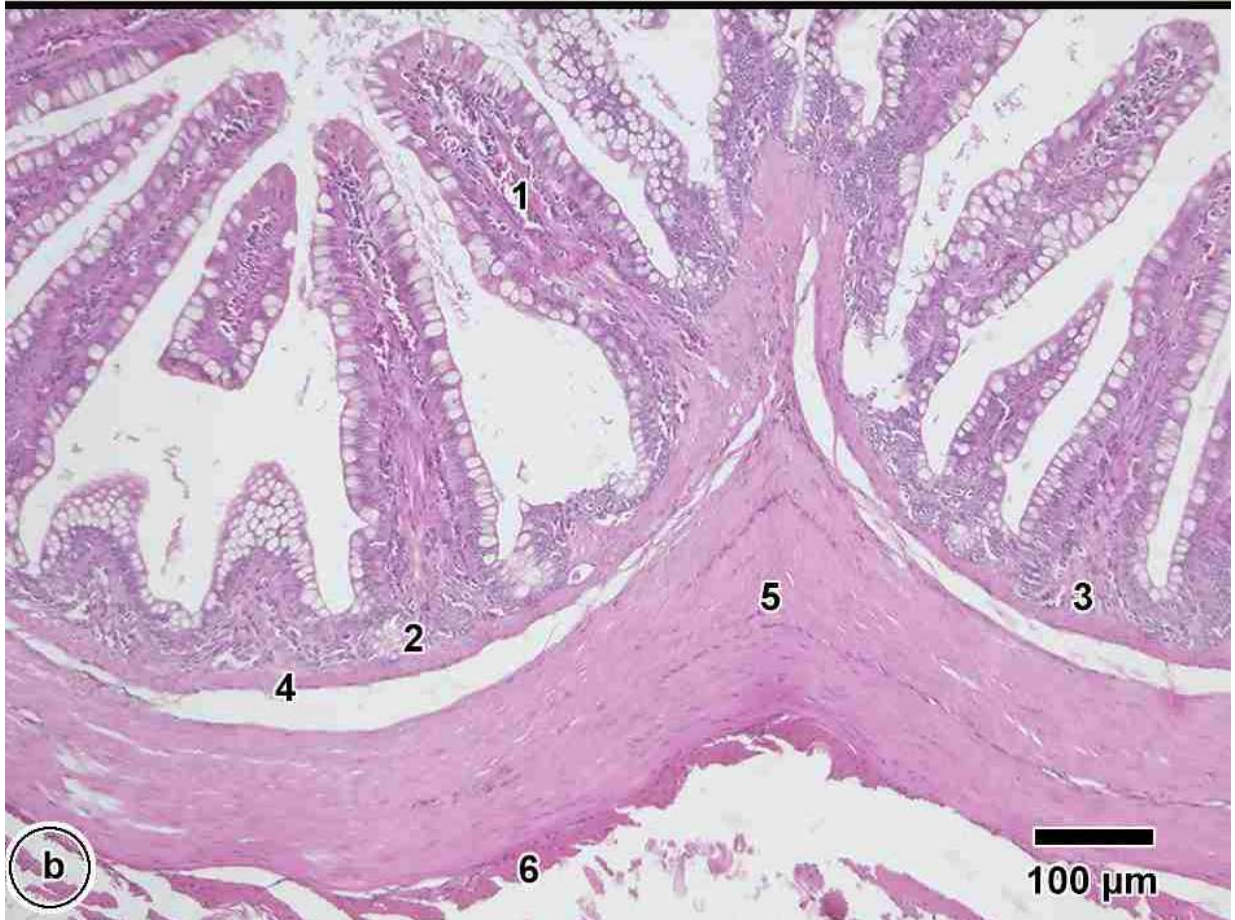
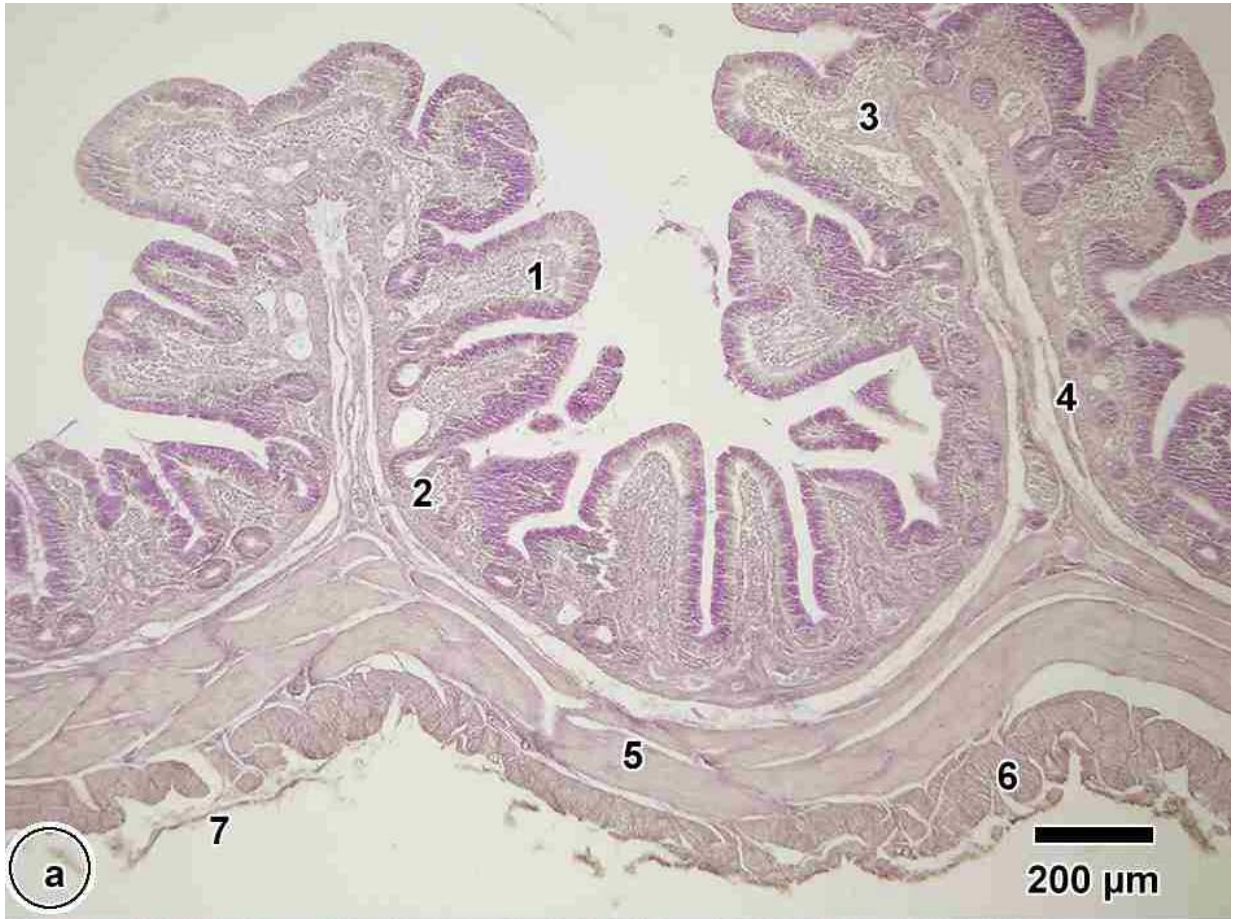


Abb. 23: Kloake

Abb. 23 a Mäusebussard, Cloaca
Coprodaeum

Legende:

1 Lamina epithelialis mucosae

2 Lamina propria mucosae

3 Krypten

4 Lamina muscularis mucosae

5 Stratum circulare

H.E.-Färbung

ca. 150x vergrößert

Abb. 23 b Mäusebussard, Cloaca
Coprodaeum

Legende:

1 Lamina epithelialis mucosae

2 Lamina propria mucosae

3 Krypten

4 Lamina muscularis mucosae

GRA-Färbung

ca. 600x vergrößert



Abb. 24: Leber und Bauchspeicheldrüse

Abb. 24 a Sperber, Hepar
 Übersicht

Legende:

1 Leberparenchym

2 Zentralvene

3 Gallengang

H.E.-Färbung

ca. 300x vergrößert

Abb. 24 b Wespenbussard, Pankreas
 Übersicht

Legende:

1 Pankreasparenchym (exokrine Drüsenendstücke)

2 Pankreasinsel (endokrines Drüsenparenchym)

H.E.-Färbung

ca. 800x vergrößert

