

9. ABBILDUNGEN

Anatomischer Teil

- Abb. 1: Mäusebussard, Magen-Darm-Trakt in situ
 Abb. 1 a: Ventralansicht mit Herz, Leber und Luftröhre
 Abb. 1 b: Ventralansicht
- Abb. 2: Speiseröhre und Kropf
 Abb. 2 a: Mäusebussard
 Abb. 2 b: Rohrweihe
 Abb. 2 c: Sperber
 Abb. 2 d: Turmfalke
 Abb. 2 e: Wanderfalke
 Abb. 2 f: Wespenbussard
- Abb. 3: Drüsen- und Muskelmagen
 Abb. 3 a: Rohrweihe, Magen geschlossen
 Abb. 3 b: Rohrweihe, Magen eröffnet
 Abb. 3 c: Wanderfalke, Magen geschlossen
 Abb. 3 d: Wanderfalke, Magen eröffnet
- Abb. 4: Magen-Darm-Trakt des Fischadlers
 Abb. 5: Magen-Darm-Trakt des Mäusebussards
 Abb. 6: Magen-Darm-Trakt des Rotmilans
 Abb. 7: Magen-Darm-Trakt des Wanderfalken
 Abb. 8: Magen-Darm-Trakt des Wespenbussards
 Abb. 9: Leber des Fischadlers

Histologischer Teil

- Abb. 10: Mäusebussard, Pars cranialis oesophagi
 Abb. 11 a: Rotmilan, Pars cranialis oesophagi
 Abb. 11 b: Turmfalke, Pars cranialis oesophagi

- Abb. 11 c: Turmfalke, Pars cranialis oesophagi
Abb. 11 d: Fischadler, Pars cranialis oesophagi
Abb. 12 a: Fischadler, Pars cranialis oesophagi
Abb. 12 b: Mäusebussard, Ingluvies
Abb. 12 c: Rohrweihe, Ingluvies
Abb. 12 d: Sperber, Ingluvies
Abb. 13 a: Wespenbussard, Ingluvies
Abb. 13 b: Wespenbussard, Ingluvies
Abb. 14: Mäusebussard, Pars caudalis oesophagi
Abb. 15 a: Rotmilan, Pars glandularis ventriculi
Abb. 15 b: Wespenbussard, Pars glandularis ventriculi
Abb. 15 c: Wespenbussard, Pars glandularis ventriculi
Abb. 16 a: Turmfalke, Pars glandularis ventriculi
Abb. 16 b: Wespenbussard, Pars glandularis ventriculi
Abb. 16 c: Wespenbussard, Pars glandularis ventriculi
Abb. 17 a: Sperber, Pars muscularis ventriculi
Abb. 17 b: Fischadler, Pars muscularis ventriculi
Abb. 18 a: Rohrweihe, Pars muscularis ventriculi
Abb. 18 b: Turmfalke, Pars muscularis ventriculi
Abb. 18 c: Wanderfalke, Pars muscularis ventriculi
Abb. 19 a: Wespenbussard, Duodenum
Abb. 19 b: Fischadler, Jejunum
Abb. 19 c: Wanderfalke, Jejunum
Abb. 20 a: Wanderfalke, Diverticulum vitelli
Abb. 20 b: Wespenbussard, Ileum
Abb. 21 a: Rohrweihe, Caeca
Abb. 21 b: Rotmilan, Caecum
Abb. 21 c: Fischadler, Rectum
Abb. 22 a: Wespenbussard, Rectum
Abb. 22 b: Wanderfalke, Rectum
Abb. 23 a: Mäusebussard, Cloaca
Abb. 23 b: Mäusebussard, Cloaca
Abb. 24 a: Sperber, Hepar
Abb. 24 b: Wespenbussard, Pankreas

Abb. 1: Speiseröhre und Kropf

Laterale Ansicht

- Abb. 1 a Mäusebussard
Abb. 1 b Rohrweihe
Abb. 1 c Sperber
Abb. 1 d Turmfalke
Abb. 1 e Wanderfalke
Abb. 1 f Wespenbussard

Legende:

- 1 Pars cranialis oesophagi
2 Ingluvies
3 Pars caudalis oesophagi

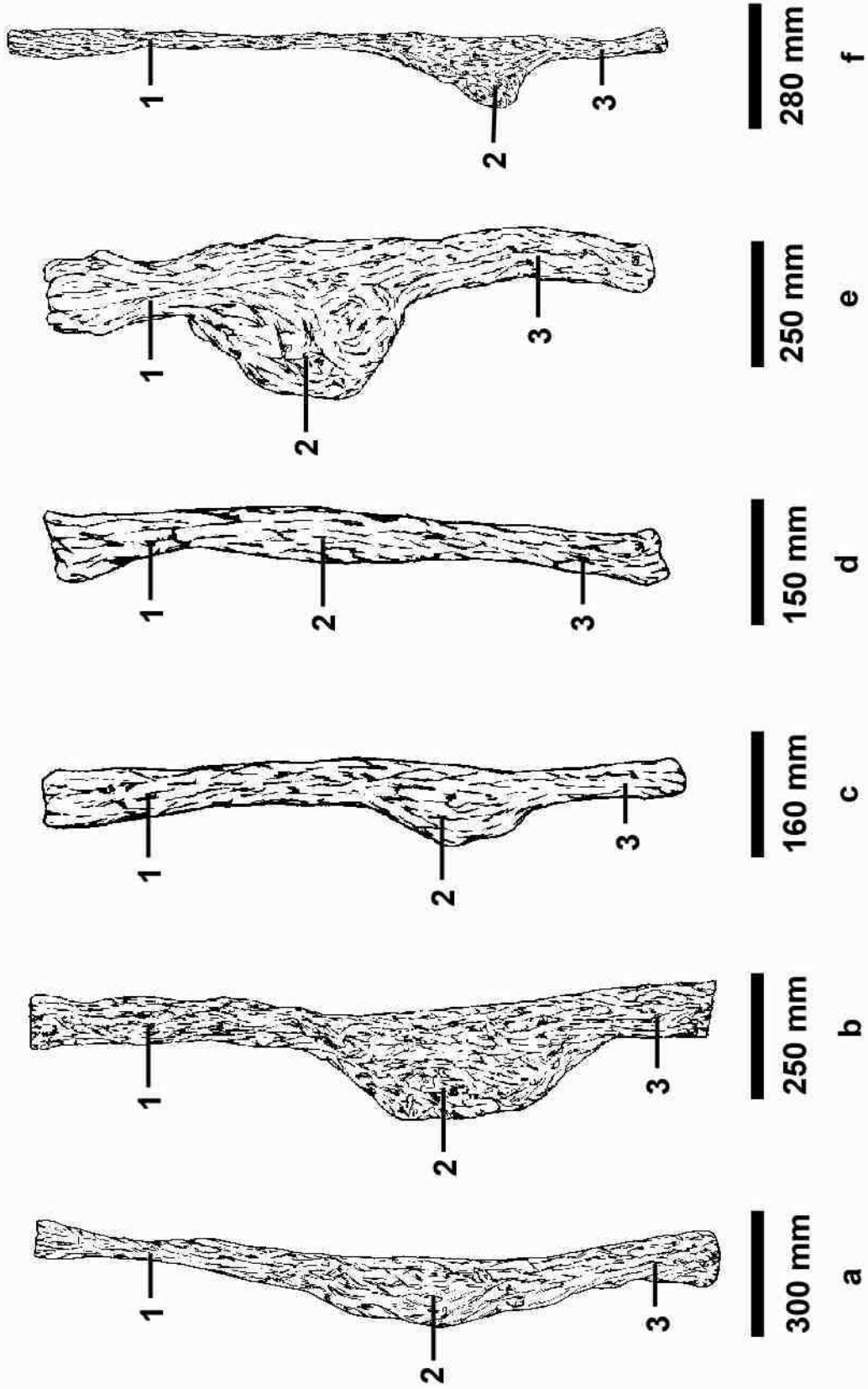


Abb. 2: Magen-Darm-Trakt des Mäusebussards in situ

Abb. 2 a Ventralansicht nach Eröffnung der Leibeshöhle

Abb. 2 b gleiche Ansicht nach Entfernung von Herz, Leber und Luftröhre

Legende:

- 1 Oesophagus
- 2 Trachea
- 3 Cor
- 4 Hepar
- 5 Pars glandularis ventriculi
- 6 Pars muscularis ventriculi
- 7 Duodenum
- 8 Jejunum
- 9 Ileum
- 10 Rectum
- 11 Cloaca
- 12 Pankreas
- 13 Vesica fellea
- 14 Splen

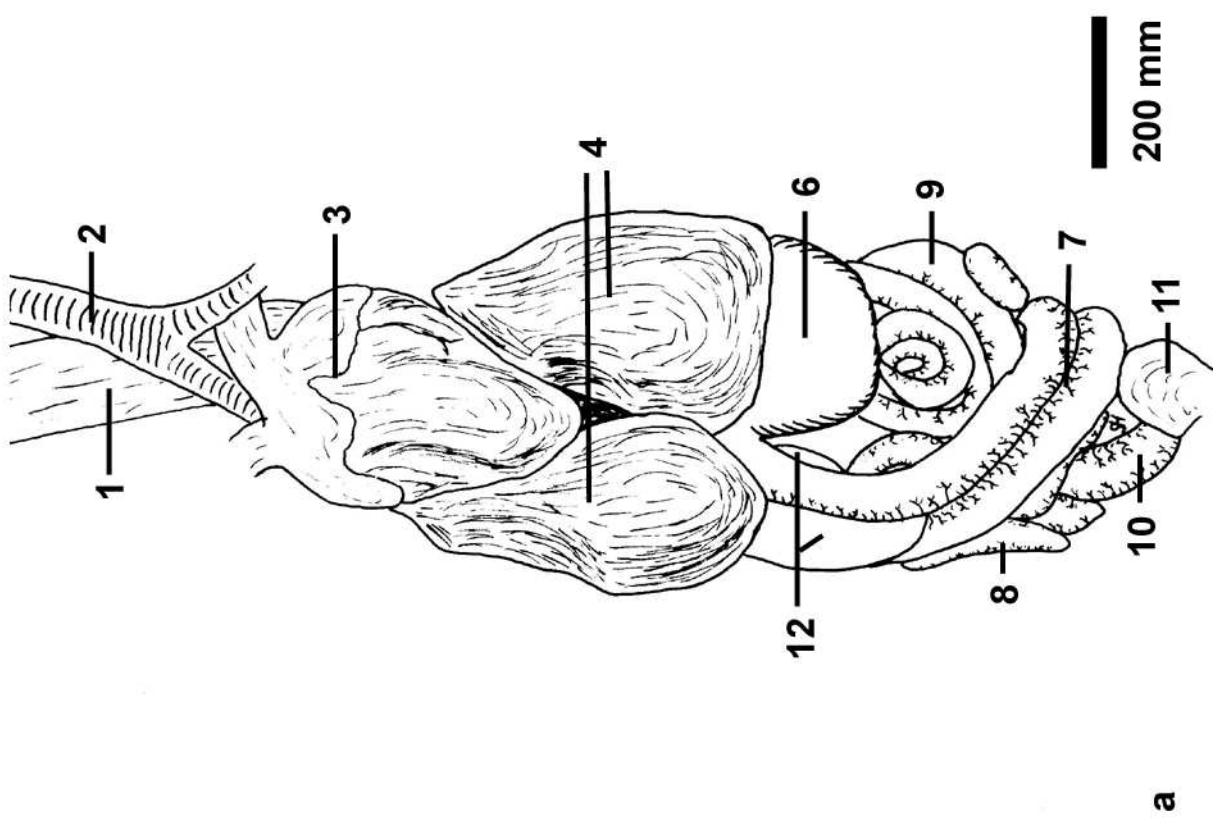
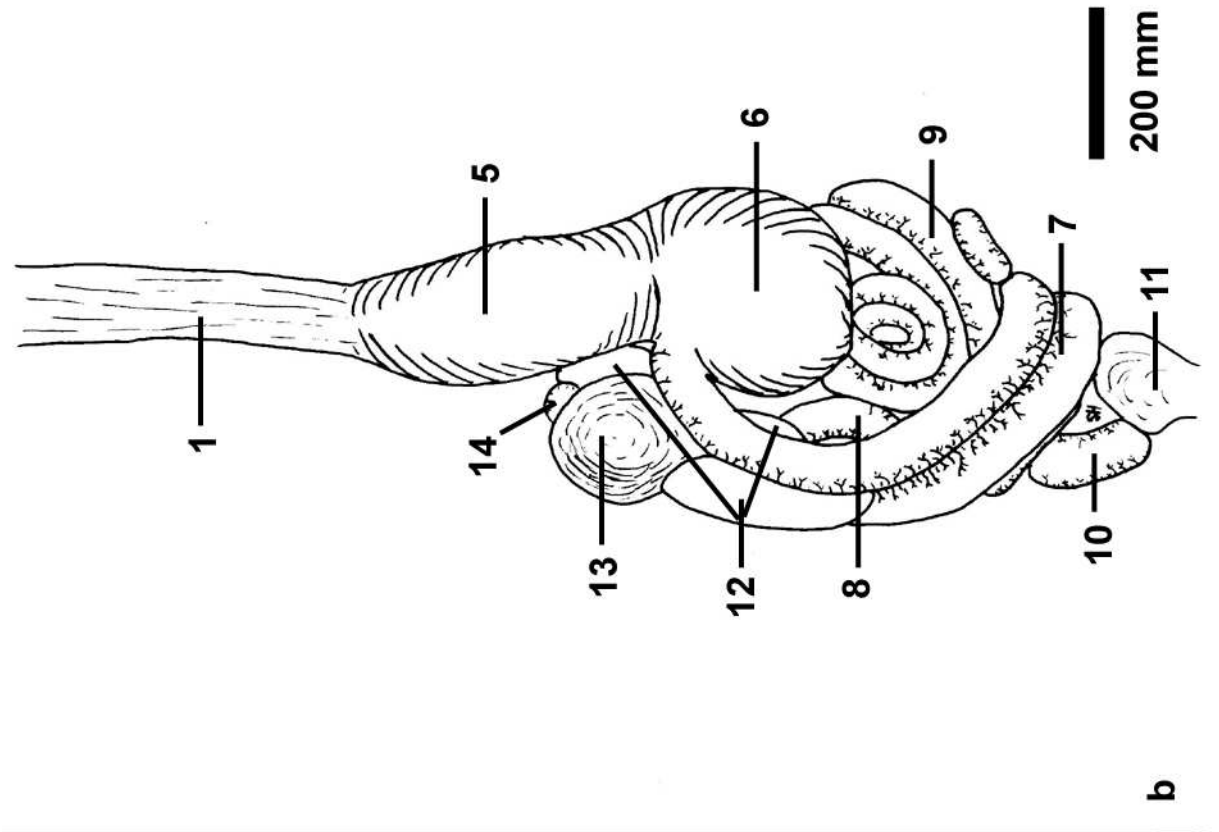


Abb. 3: Drüsen- und Muskelmagen

Abb. 3 a Rohrweihe
Ventralansicht

Abb. 3 b Rohrweihe
Magen eröffnet

Abb. 3 c Wanderfalke
Ventralansicht

Abb. 3 d Wanderfalke
Magen eröffnet

Legende:

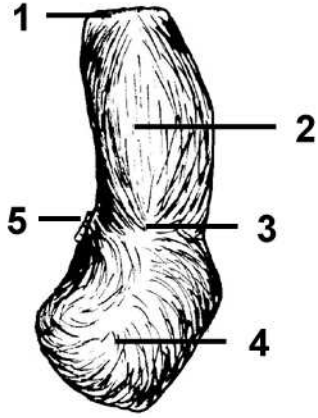
1 Ende des Oesophagus

2 Pars glandularis ventriculi

3 Isthmus gastris

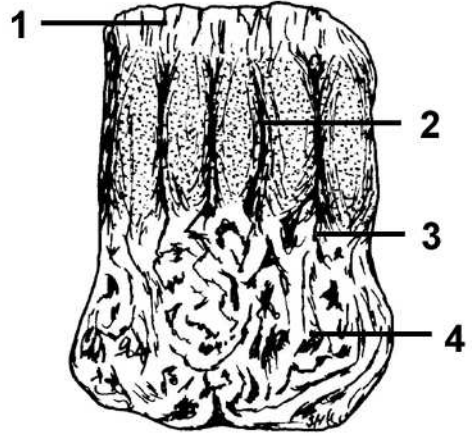
4 Pars muscularis ventriculi

5 Pylorus



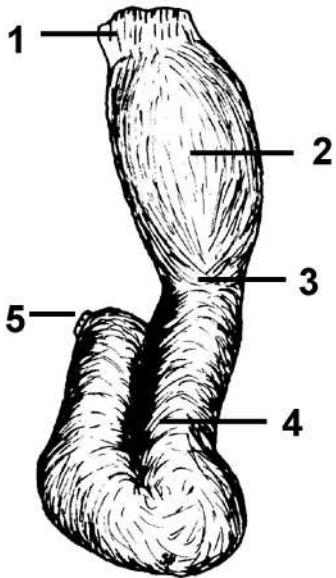
a

200 mm



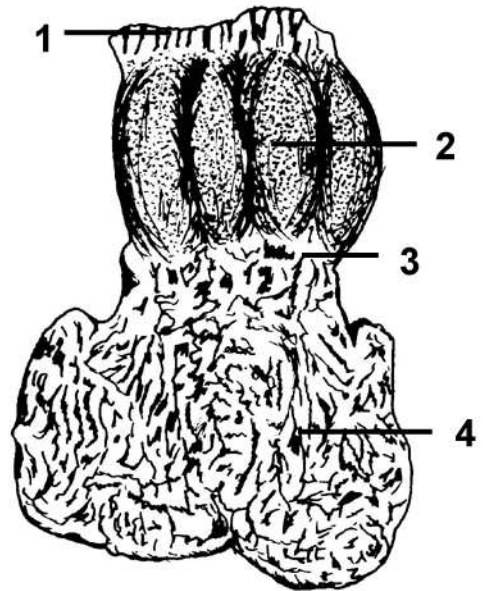
b

200 mm



c

200 mm



d

200 mm

Abb. 4: Magen-Darm-Trakt des Fischadlers

Drüsen- und Muskelmagen in Ventralansicht

Legende:

1 Pars caudalis oesophagi (Teil)

2 Pars glandularis ventriculi

3 Isthmus gastris

4 Pars muscularis ventriculi

5 Duodenum

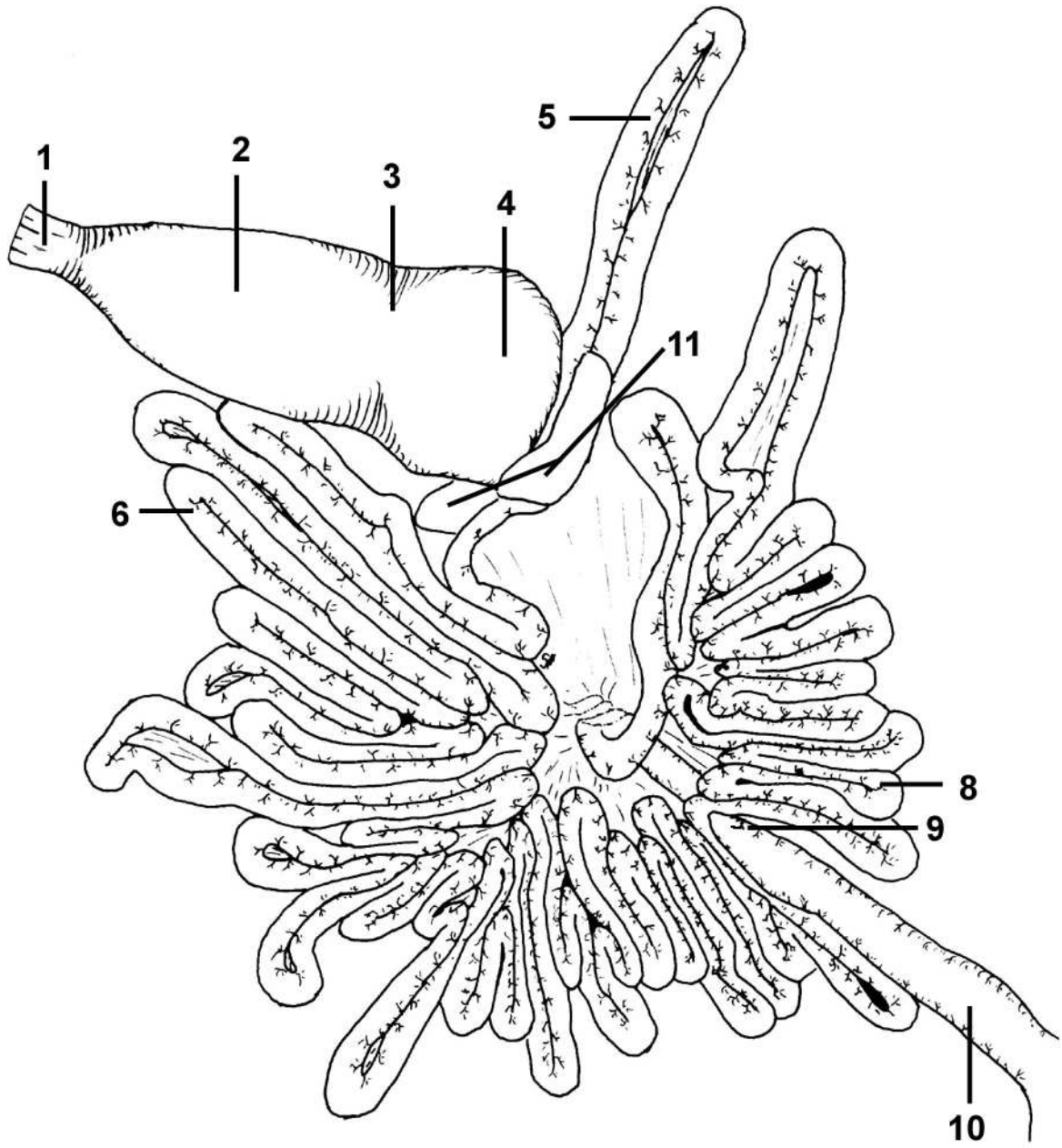
6 Jejunum

8 Ileum

9 Caeca

10 Rectum

11 Pankreas



200 mm

Abb. 5: Magen-Darm-Trakt des Mäusebussards

Magen in Dorsalansicht

Legende:

1 Pars caudalis oesophagi (Teil)

2 Pars glandularis ventriculi

3 Isthmus gastris

4 Pars muscularis ventriculi

5 Duodenum

6 Jejunum

7 Diverticulum vitelli

8 Ileum

9 Caeca

10 Rectum

11 Pankreas

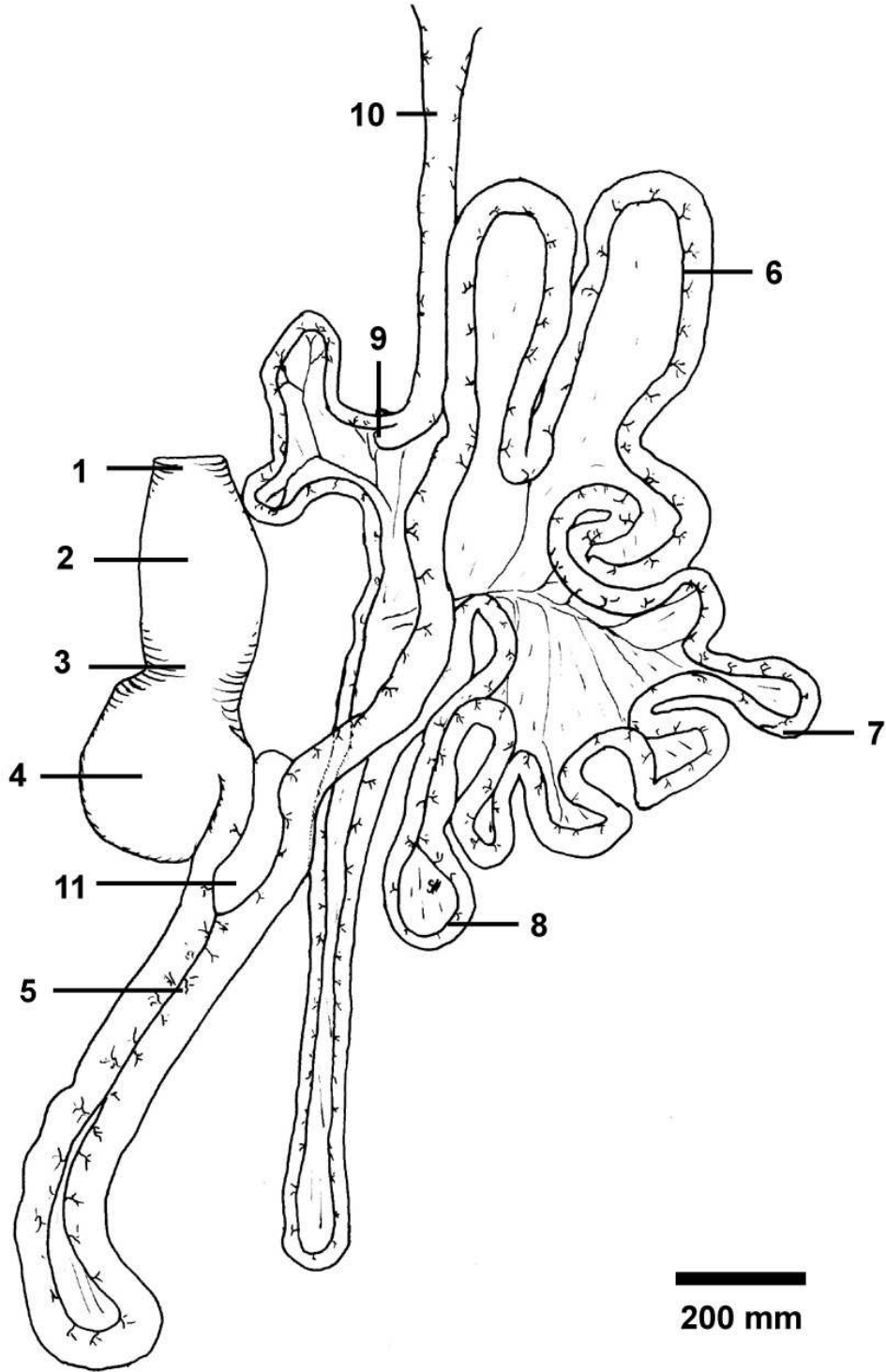


Abb. 6: Magen-Darm-Trakt des Rotmilans

Magen in Dorsalansicht

Legende:

1 Pars caudalis oesophagi (Teil)

2 Pars glandularis ventriculi

3 Isthmus gastris

4 Pars muscularis ventriculi

5 Duodenum

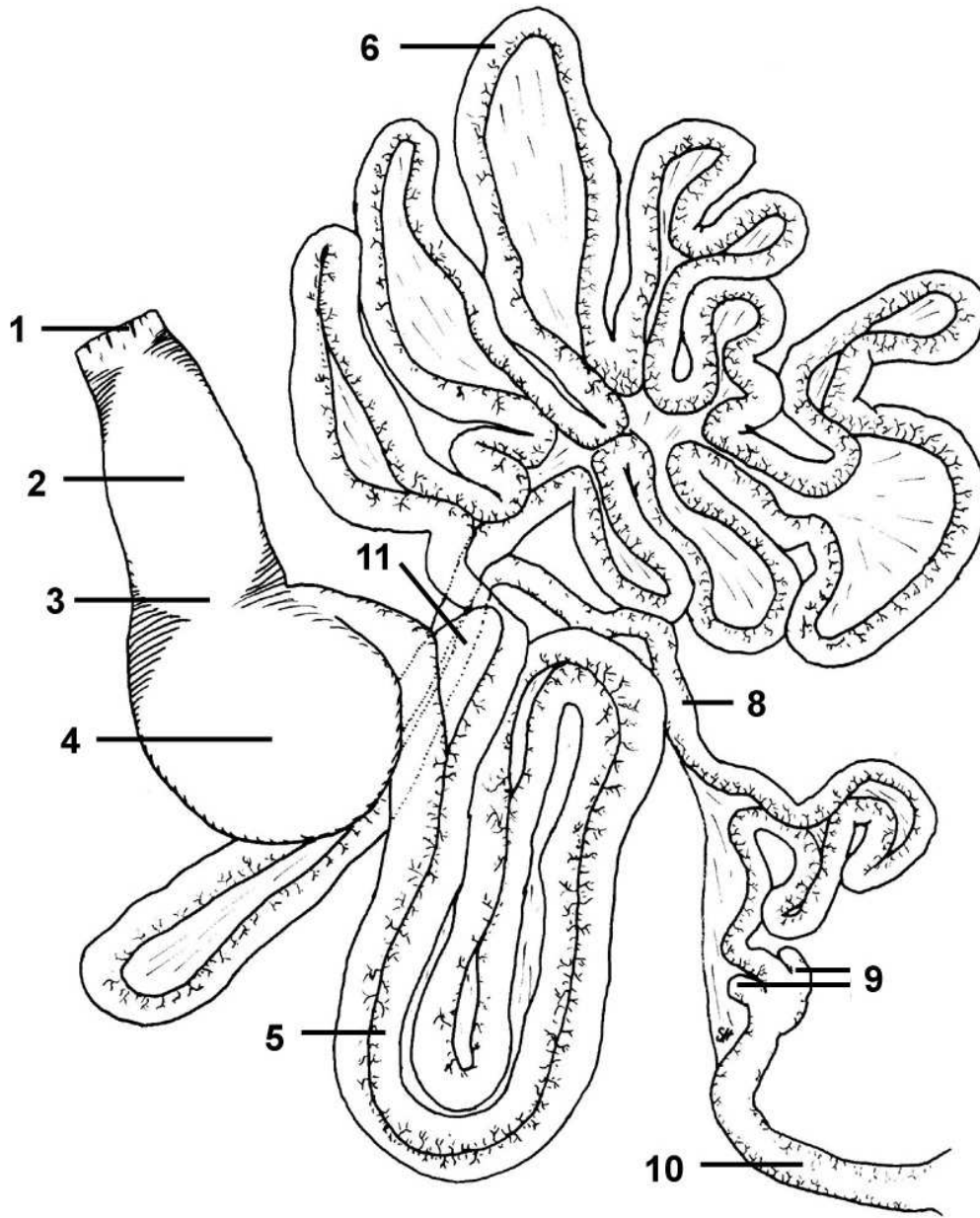
6 Jejunum

8 Ileum

9 Caeca

10 Rectum

11 Pankreas



200 mm

Abb. 7: Magen-Darm-Trakt des Wespenbussards

Magen in Dorsalansicht

Legende:

1 Pars caudalis oesophagi (Teil)

2 Pars glandularis ventriculi

3 Isthmus gastris

4 Pars muscularis ventriculi

5 Duodenum

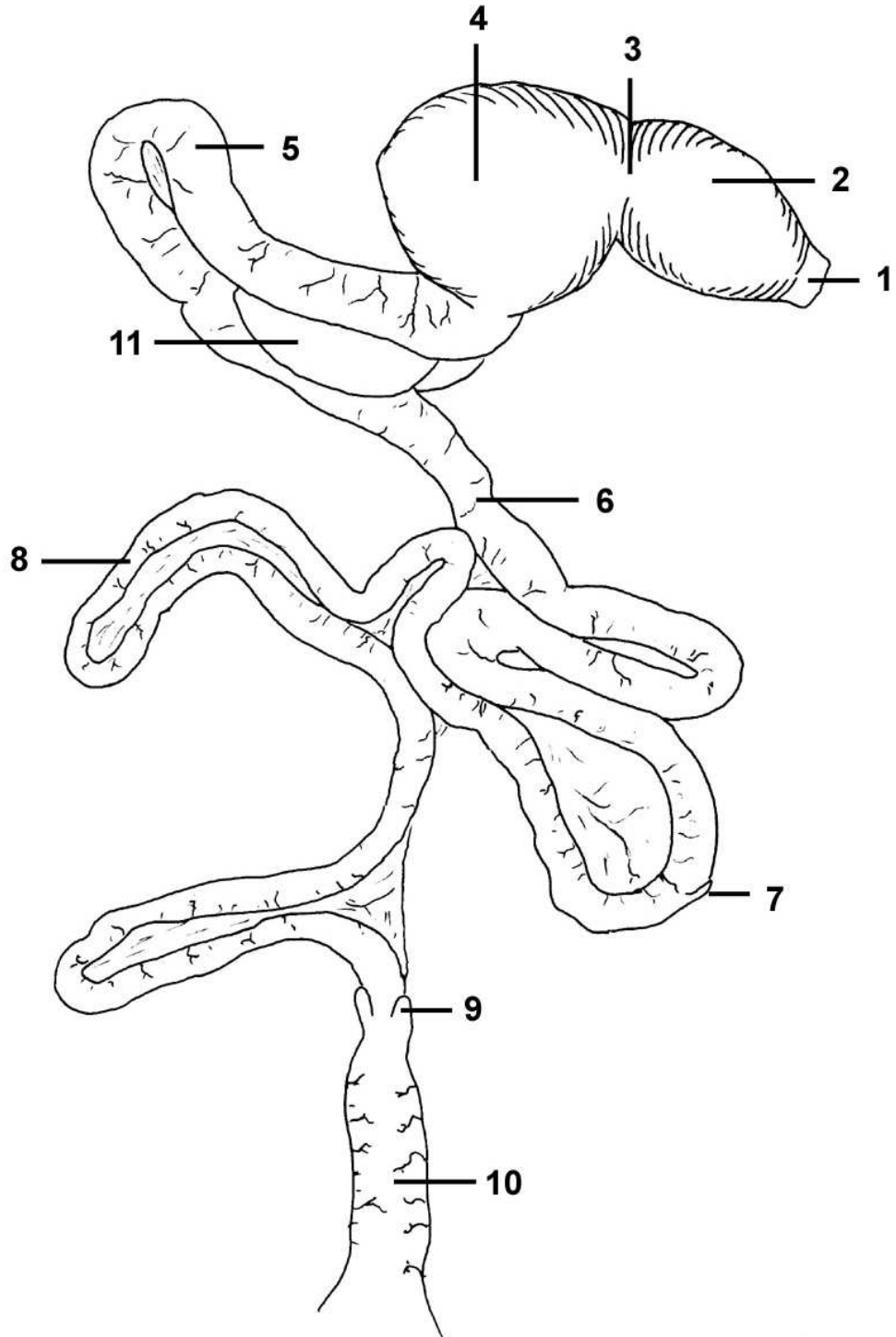
6 Jejunum

8 Ileum

9 Caeca

10 Rectum

11 Pankreas



200 mm

Abb. 8: Drahtmodell der Darmlagerung des Wanderfalken in situ

Abb. 8 a Ventralansicht

Abb. 8 b Dorsalansicht

Abb. 8 c Lateralansicht von links

Legende:

- 1 Anfang des Duodenum
- 2 Duodenum
- 3 Übergang zum Jejunum
- 4 Jejunum
- 5 Diverticulum vitelli
- 6 Ileum
- 7 Caeca
- 8 Rectum
- 9 Pankreas

Die Darstellung des Darmes als Drahtmodell wurde gewählt, da die verschlungene Lage des Darmes es unmöglich machte, den Darm ohne das Gekröse zu lösen in einer Ebene darzustellen.

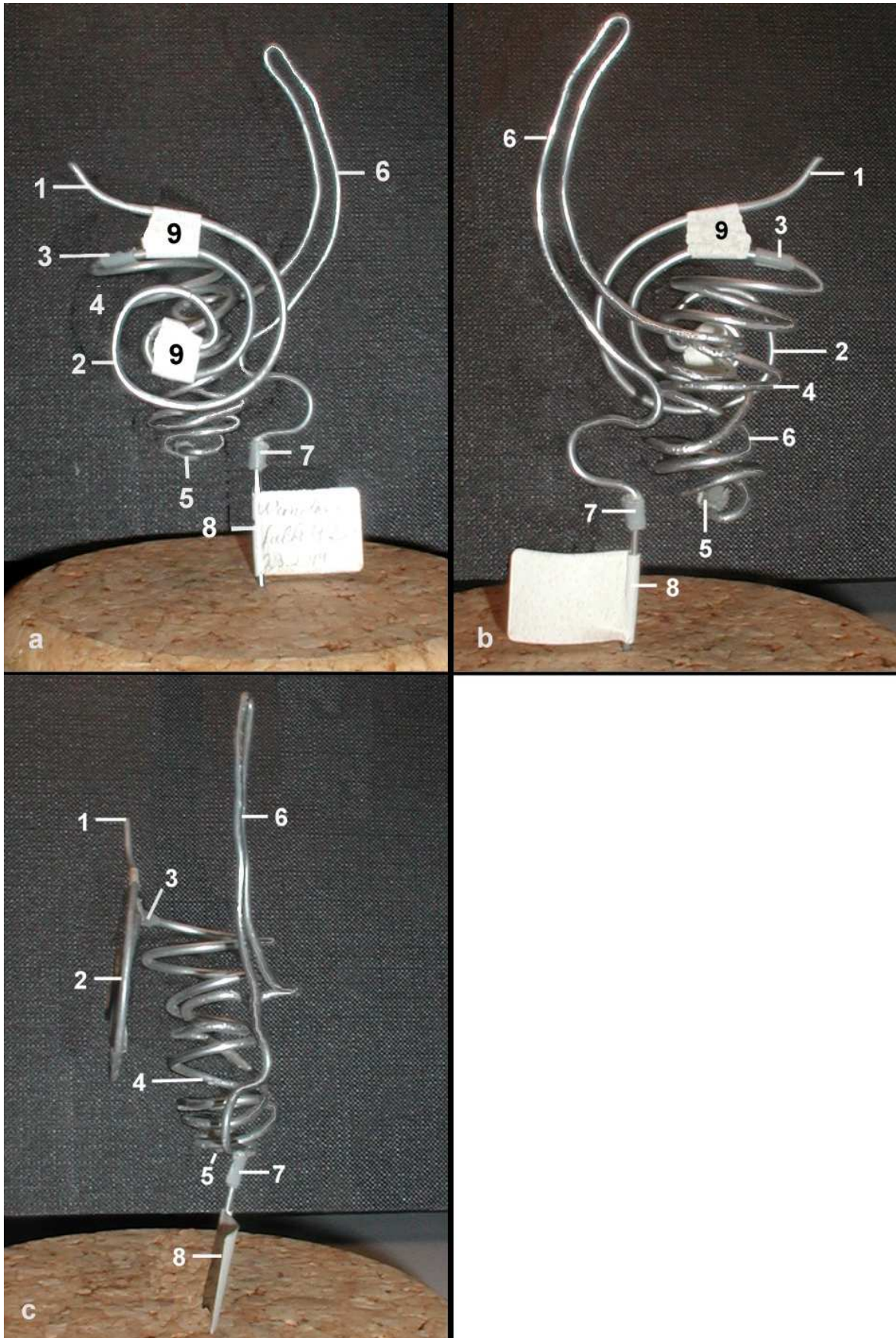


Abb. 9: Leber des Fischadlers

Abb. 9 a Ventralansicht

Abb. 9 b Dorsalansicht

Legende:

1 Lobus sinister

2 Lobus dexter

3 Incisura interlobaris cranialis

4 Incisura interlobaris caudalis

5 Impressio cordis

6 Impressio pars glandularis ventriculi

7 Impressio pars muscularis ventriculi

8 Impressio splenalis

9 Vesica fellea

