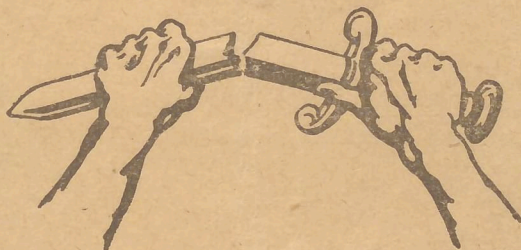


Für Einigkeit
und Recht
und Freiheit!

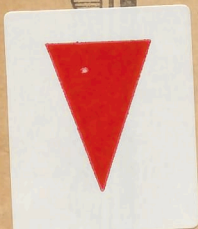


Himmelfahrt 1927



Nie wieder Krieg!

Reichsbanner
Schwarz-Rot-Gold
Kameradschaft Eberswalde



Stein

Y

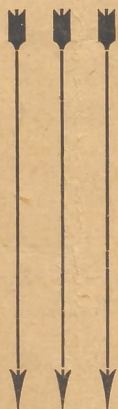
31

Bibl. Stein

Y 31

Herrenkleidung Jünglingskleidung Arbeiter- und Berufsbekleidung

nur bei



Das Spezialhaus für
Herrenkleidung

David
& Co.

EBERSWALDE
JÄGERSTR. 17.

S 1987.215,7.

Glühender Morgen



Im Osten glüht es, die Sonne bricht
durch die Nebel zu strahlender Pflicht —
Menschen schreiten, noch müde im Schritt
und ein Tag, anbrechender, mit
kommt und wartet und steht und droht
Befreiung witternd aus bitterster Not,
und die Jugend, die inniger Fühlenden,
schreiten beseligt dem Racheaufwühlenden
Jubelnd entgegen,
Freiheit zu pflegen.

Flammen im Morgen künden es an,
daß sie kommen muß, Brüder, und dann
sollen die Schritte feiger Vasallen
in dem Jubel Befreiter verhallen,
soll ein unbändig freies Behagen
allen tiefinnerst von Seligkeit klagen,
soll eine herrliche himmlische Zeit
Menschen umspannen, die nun bereit,
kühn und verwegen
Freiheit zu pflegen.

Karl Hahne.

Eberswalde, Ziel für das Wochenende

Eberswalde, mitten in einem wundervollen Fichten- und Laubwald gelegen, ist der gegebenste Platz für das Verleben eines gesunden und ungestörten Wochenendes. Selbst große Teile unserer heimischen Bevölkerung sind sich der Schönheiten einzelner Waldeinsamkeiten in ganz naher Umgebung niemals voll bewußt geworden. Wie oft erlebe ich, daß geborene Eberswalder die Reize hervorragend schöner Waldabschnitte unseres engeren Waldgürtels garnicht kennen.

Wer kennt beispielsweise die prangenden Buchenbestände hinter Kupferhammer, die untermischt mit Kiefern und Tannenschonungen zu den besten Gebieten unserer heimischen Forst gehören?

In diesem prächtigen Walddome kann man häufig stundenlang verbringen, ohne auch nur eine Menschenseele getroffen zu haben. Allein schon Zeichen genug, wie wenig selbst unsern Eberswaldern diese Schönheit des Gebietes bekannt wurde. Was Wunder, daß gerade in dieser Gegend der Forstmann, der seinen Wald wie einen Freund liebt, den toten Kameraden, die vor ihm Hüter des Waldes waren, ehrende Denksteine setzte. Dort unten in dem herrlichsten Waldgürtel Eberswalder Waldeinsamkeit finden wir zwei Steine, die dem Andenken bedeutender hiesiger Forstfachleute gesetzt worden sind. Einer der Steine, der sogenannte „Meyerstein“, ist zu Ehren des langjährigen städtischen Forstdezernenten Meyer errichtet worden, während der zweite Stein dem Andenken des bedeutenden Landforstmeisters Danckelmann gewidmet ist. Uebrigens besteht die Absicht, an dieser Stelle auch anderen verdienten Forstmännern ehrende Denksteine zu errichten.



Forstliche Hochschule.

1873—76 erbaut und am 25. Oktober 1876 eingeweiht.

**Herren- und
Knaben-
Garderoben**
fertig und nach Maß

Hüte
Mützen
Wäsche
Krawatten

♦♦
Eigene Werkstatt
im Hause

Paul Wendt
Eberswalde

☞ jetzt nur Eisenbahnstr. 14 ☜

Der Weg bis zu dieser Schönheit märkischer Wälder führt uns vom Bahnhof über Kupferhammer direkt hinein in das Herz schweigender und dabei doch jublierender Natur, von der man sich nur ungern trennt, wenn die Abenddämmer über die Wipfel steigen. — Wochenendherrlichkeit. —

Nicht minder schön sind die Waldungen zwischen der Oderberger Straße und dem Großschiffahrtskanal. Auch dort finden wir, wenn wir Macherslust an der Oderberger Straße weit hinter uns lassen und dann nordwärts hinüber in den hügeligen Waldgürtel einbiegen, an dem Ragöser-Fließ einen Denkstein. Dem Andenken eines im Duell gefallenen Feldjägers gewidmet erhebt sich vor uns, ein schlichter Steinwürfel, den Roman einer jungen Liebschaft in uns weckend. Die Inschrift dieses Denksteines lautet:

Hier fiel am 25. Juni 1855
der kgl. preuß. Feldjäger
Rudolf Albert

Dieses Denkmal widmeten seinem ehrenden
Andenken Kameraden und Freunde.

Angeblich soll an dieser Stelle ein Duell (schwere Säbel) wegen eines Liebeshändels um die Tochter eines Bahnhofswirtes stattgefunden haben. Feldjäger Albert erhielt hierbei eine schwere Verletzung der Halsschlagader, so daß er verblutete.

Jahrzehntelang hat sich niemand mehr um diesen Stein gekümmert, so daß er verwitterte und es fiel schwer, die Schriftzeichen an der Nordseite des Steines zu entziffern. Jetzt hat es einem schlichten Forstarbeiter Freude gemacht, sich dieses stummen Künders verrauschter Romantik anzunehmen. Er hat um diesen Stein eine künstliche Anlage gepflanzt und in seiner freien Zeit den Denkstein seiner Verwitterung entrissen. Jetzt kann man die von harten Arbeiterhänden sorgsam ausgeputzten und ausgemalten Schriftzeichen ohne Mühe entziffern und weiß nun, für wen und weshalb dieses Denkmal in diesem schönen Waldabschnitt steht.



Am Wasserfall. Blick auf das Wasserfall-Gasthaus. Aufnahme 1908.

Speisewirtschaft Kasten

am Markt

am Markt

billigste und beste
Gaststätte Eberswalde

Mittagstisch v. 50 Pf. an, reichlich u. gut

Linoleum

Tapeten, Wandstuche, Cocos-Bouclé- u. Juteläufer

Größte Auswahl — Solide Preise — Schöne Muster
Ausführung sämtlicher Verlegungsarbeiten

Leo Löwenstein

Jägerstraße 2
Telefon 704

N. LINDEMANN

INH.: RICHARD BLOCK

E B E R S W A L D E

Seiden- und Kleiderstoffe
Leinen- und Baumwollwaren

Wäscheausstattungen

Trikotagen, Leib- u. Bettwäsche, Kurzwaren, Besätze
Strümpfe, Handschuhe, Oberhemden, Krawatten

Damen-, Herren- und
Kinder-Konfektion

Gardinen, Teppiche und Läuferstoffe

Die obere Heide, hinter dem Brunnen, dem Aussichtsturm und weiter hinauf in der Höhe der Tramper Chaussee und der Bernauer Heerstraße, ist zu bekannt in ihrer märkischen Art; es ist nicht nötig, daß wir den Weg nach dorthin vorzeichnen. Aus diesen Teilen unseres Waldes und aus den Gebieten zwischen Spechthausen, Wasserfall und Eberswalde nimmt der Auswärtige vorwiegend seine Eindrücke von der Schönheit unserer Gegend mit nach Hause.

Tiefer hinein in den Wald bietet sich angenehmer Aufenthalt für Freunde eines wirklich beseeligenden Wochenendes.

Daß auch der Waldabschnitt hinter Westend, die Drehnitz-Wiesen mit ihrem teilweise jüngeren Kiefernbestande ein ausgezeichneter Aufenthalt für Freunde ungekünstelter Natur ist, dürfte weniger bekannt sein. Es lohnt sich schon, vom Bahnhof aus über den Kleinbahnhof hinaus in die Triftstraße einzubiegen und hinter den letzten noch im Rohbau stehenden Siedlungshäusern rechts in die Schönheiten märkischer Kiefernjünglinge unterzutauchen.

Auch in diesem Abschnitt unserer Forst finden wir Gelegenheit zur erhabenen Wochenend-Feierstunde.



Waldlandschaft am Wasserfall. Vorderstes Forellenfließ.

Eberswalde hat einen unvergleichlich schönen Wald, den man liebenernt, wenn man ihn kennt und der uns, in seinen markantesten Schönheiten näher liegt, als wir es wissen.

Wochendherrlichkeiten
bietet auf allen Seiten
Dir unser Wald
Freund, sind die Wanderzeiten
Rüste zum Hurtigschreiten
Komm zu uns bald!

Karl Hahne.

Kaufhaus Karl Helliger

Eisenbahnstraße 91, Ecke Zimmerstr. am Alsenplatz

Kleiderstoffe, Baumwollwaren, Trikotagen, Wäsche,
Kurzwaren. — Herren- und Burschen-Konfektion.
Anzüge, Mäntel, Hosen, Sport- u. Berufsbekleidung

J. Perlitz

Destillation

Alte Kreuzstr. 32 Eingang Mühlenstr.

≡ Verkauf von ≡

**Spirituosen
und Weinen**

**Zigarren
Zigaretten
Rauchtabake
Shagpfeifen**

Große Auswahl — billige Preise

W. Mewis
Markt 2

Möbelhaus Utesch

Telefon 451 **Eberswalde** Am Alsenplatz

**Größte Auswahl!
Billigste Preise!**

**Komplette
Wohnungseinrichtungen
Einzelmöbel aller Art - Korbmöbel**

Auf Wunsch Zahlungserleichterung

Eberswalder Schönheiten

Eberswalde, zu den ältesten märkischen Städten gehörig, einst mit Mauern, Wall und Graben umgeben, liegt auf der Barnimhochfläche gerade dort, wo die Märkische Schweiz beginnt.

Abwechslungsreicher kann wohl kaum eine Landschaft sein. Umkränzt von bewaldeten Hügelketten, eingerahmt von saftig grünenden Fluren, durch die im Osten wie ein glitzerndes Silberband die Finow sich windet; durchzogen von reizenden Seen- und Fließlandschaften und dem in die wildromantische Vorlandschaft der Endmoräne eingebetteten Großschiffahrtsweg Berlin-Stettin, umgeben von großen Laub- und Nadelholzwaldungen (30 000 ha) darf Eberswalde mit seiner Umgebung wohl als eine Perle landschaftlicher Schönheiten gelten.

Die Stadt (Stadtkreis seit 1. 4. 1911 mit gegenwärtig rund 30 000 Einwohnern) liegt im Mittel 15—30 m über NN am nördlichen Rande der großen Barnim-Platte mit bester Eisenbahnverbindung: nach allen Seiten der Windrose.

Die Umgebung Eberswaldes weist neben den ausgezeichnet gepflegten städtischen Anlagen eine Fülle landschaftlich schöner, malerisch gelegener Punkte, Spaziergänge und Ausflüge auf, wie Rudolfsee mit Stadtpark, Thielshöhe mit Aussichtsturm, Oberheide mit Heldenhain, Bornemannspfluh mit der



Wandgemälde im Aussichtsturm

Darstellend den Empfang der ersten Rublaer Messerschmiede in Eberswalde.
Anno 1743

„Der Volks=Bote“



Die Tageszeitung des
überzeugten Republikaners!

Tramper Heide, Zainhammer, Wasserfälle mit Echoplatz, Herthasee, Schwärzetal mit Spechthausen, Nonnenfließtal nebst Geschirr und dem sagenumwobenen Liesenkrüz mit Anschluß an die Biesenthaler Heide, die abwechslungsreiche Landschaft des Großschiffahrtsweges von Marienwerder bis Niederfinow, Weitalage mit Ragöser Fließ und Bachsee, das Finowtal ostwärts mit Kahlenberg der Mönchsheide und dem Sommerfelde-Hohenfinower Bergrücken mit Anschluß an das liebeliche Falkenberg, vor allem aber Chorin mit seinen stillen Wäldern, Höhen, Schluchten und Tälern bis nach Liepe-Oderberg einschließlich des herrlichen Naturschutzgebietes am Plagesee; sowie die Seenlandschaften bei Britz, Parstein und Brodowin, bei Buckow und Werbellin: für Wanderfreunde ein Gebiet, wie es kaum schöner gedacht werden kann.

Der schöne Mischwald, in dem prachtvolle Eichen- und Buchenbestände von erheblicher Ausdehnung nicht fehlen, der im Frühjahr, wenn sich das junge Buchenlaub entfaltet und in der herbstlichen Farbenpracht der verschiedenen Laubholzarten so recht zum Spaziergehen einladet, ist überall mit wohlgepflegten Promenaden und Spazierwegen über Berg und Tal durchzogen. Natur-, Park- und Gartenanlagen bieten dem Ruhe und Erholung Suchenden in der Stadt Eberswalde sowohl als in ihrer unmittelbaren Umgebung fortgesetzt Abwechslung und Anregung.

Ein Spaziergang durch das alte Eberswalde erinnert uns in der Bismarckstraße noch an die mittelalterliche Umwahrung mit Tor, Mauer und Graben. Auf dem Marktplatz steht Eberswaldes Wahrzeichen, der Löwenbrunnen. Das neue Rathaus im Renaissancestil mit dem daneben liegenden alten, in seiner



Blick in den Ratskeller. Aufnahme 1905.

aus den 80er Jahren des 18. Jahrhundert stammenden fein ausgebildeten Fassade, ist sehenswert. Alte Fachwerkhäuser sind in den teilweise noch engen Straßen nicht selten. Sehenswert ist die aus dem Anfang des 14. Jahrhunderts stammende Georgskapelle in der Stettinerstraße.

Die glückliche Scheidung in die Industriegegend am Finowkanal (1744 bis 46 erbaut) und die Villengegend nach Süden zu, gibt der Stadt ein eigenartiges, aber sehr ansprechendes Gepräge.

Porzellanhaus

Richard Kraft

Porzellan • Kristall • Steingut
Gebrauchsgeschirre aller Art

Größtes Spezialgeschäft von Eberswalde und Umgegend
Gastwirts-Artikel — Hotel-Geschirr

Fernruf 471

Gegr. 1873

Eberswalde

Breitestr. 39

Richard Heller **Lederwaren - Fabrik**

Eberswalde

Rathaus gegenüber :: Gegr. 1893 **Aktenmappen** :: **Rucksäcke**

Spezialität: _____

Schulmappen und Reisekoffer

Restaurant „Stadtsee“

Inh. Karl Kluth

Mitten im Walde am Stadtsee
gelegen / Strandpromenade
Seeterrassen / Gelegenheit
zum Bootfahren

Bequeme
Auto-Verbindungen

Angenehmer Gartenaufenthalt!

Die baumgeschmückten Straßen der Neustadt, Weidendammpromenade und Stadtpark mit den anschließenden Waldungen bieten Schönheiten sonder Zahl. Auch der prächtige Parkfriedhof an der Tramper Chaussee ist außerordentlich sehenswert.

Nordwärts zieht die Linie des Großschiffahrtsweges Berlin-Stettin, der hier auf seiner Scheitelstrecke die interessantesten technischen Bauwerke aufweist. Brückenkanal mit Bahnunterführung, Wassertorbrücken und der höchste Kanaldamm der Welt sind besonders beachtenswert.

Am großen Stadtsee vorbei wandert man nach der Perle der Mark, dem erhabenen gothischen Baudenkmal, der Ruine des Klosters Chorin. Die stillen Choriner Wälder mit Anschluß nach der Werbellinheide und dem Oderberg-Freienwalder Gebiet bieten soviel des Schönen, daß jede Wanderung dorthin nur Freude und Erholung bringen kann.

Rudolf Schmidt, Kreishistoriker.

Die Klischees für die Illustrationen sind uns liebenswürdigerweise vom „Verein für Heimatkunde“ zur Verfügung gestellt worden.

Herstellung preiswerter Gebrauchsdrucksachen



Paul Sievert

Buchdruckerei

— Am Markt 3

Empfehle preiswert

Ia Weinbrand-Verschnitt	Ltr. 3,—	M
Richtenberger Korn	„ 2,40	„
Jamaica Rum Verschnitt	„ 3,60	„
Halb und Halb	„ 3,80	„
Allasch	„ 3,60	„

sowie alle anderen Liköre billigst

W. Langner - Kolonialwaren
Eberswalde, Steinstraße 7

UNION-THEATER

Neue Kreuzstr. 12 Eberswalde Telefon Nr. 730

**Die führende Lichtbild-
bühne in Eberswalde**

**Jeden Dienstag und Freitag
Programmwechsel!**

Erstklassiges Künstler-Orchester

Wilhelm Förster, Eberswalde

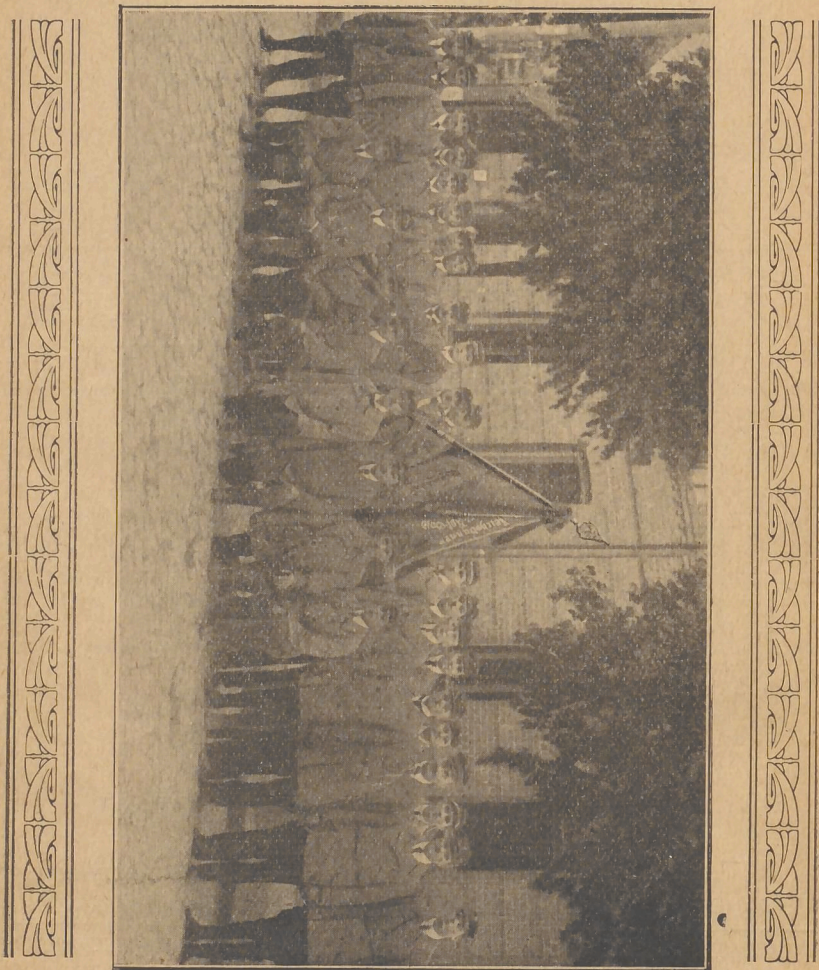
Eisenbahnstr. 82 ☐ Malermeister ☐ Fernsprecher 370

Ausführung sämtlicher Malerarbeiten

Spezialgeschäft

Linoleum ☐ Tapeten ☐ Farben ☐ Lacke

Der erste Dienst unserer Fahne



Am 14. 5. 1926 wurde bei einem Zusammenstoß unserer Oderberger Kameraden mit völkischen Rowdys der Kamerad Volkmann aus Oderberg erschossen. Die Beerdigung des Erschossenen gestaltete sich zu einer machtvollen Demonstration für die Republik. Unsere erst wenige Tage vorher geweihte Fahne senkte sich über der Gruft dieses jungen Menschen, der die Hoffnung seiner Mutter war.

Die Mörder sind später amnestiert worden und haben weder in Untersuchungshaft noch in irgend eine Strafhaft gesessen.

Unser Bild zeigt die aus Eberswalde an der Beerdigung teilnehmende Altherrengruppe.

la. harte Schladwurst
Prima Landleberwurst
ff. Braunschweiger Mettwurst

empfiehlt

Franz Fricke

Fleischermeister

Jägerstraße, Ecke Eisenbahnstr.

Damenstrümpfe Eleganten
Damenputz

kaufen Sie am vorteilhaftesten bei

E. Leonhardt

Eberswalde

Eisenbahnstraße

36

Billigste Bezugsquelle f.
d. Malergewerbe

Tapeten, Lacke und Farben

Joh. Krampitz

Malermester, Brautstr. 31

Ausführung sämtlicher Malerarbeiten

Kaffee-, Bier- u. Speisehaus

Bruno Schulz, Eberswalde

Eisenbahnstraße 46, am Bahnhof — Telefon 496

Gutgepflegte Biere und große Auswahl in kalten Speisen

Große seltene Geweihsammlung

Das Frühstückslokal der Geschäftswelt und des durchreisenden Publikums am Eberswalder Bahnhof

Reinhold Zerna

Stettiner Straße 34

Restaurant und Gartenlokal

Gutgepflegte Getränke

Tagungslokal der Republikaner



Gefallenen-Denkmal im Heldenhain

Bahnhofswirtschaft

Eberswalde

Inhaber Paul Köhler

*Vornehmer
Gartenaufenthalt*



*Gutgepflegte
Getränke*



*Hervorragend
gute Küche*



*Spezialität:
Eberwalder Spritzkuchen*

Fest - Folge

Mittwoch, den 25. Mai 1927

7,30 Uhr abends: Appell der Eberswalder Kameradschaft im Neuen Stadttheater.

8,00 Uhr: Antreten aller anwesenden Kameraden zum Fackelzug (Alsenplatz.)

9 Uhr: Kommers mit Damen im Neuen Stadttheater.
Schluß 1 Uhr nachts.

Donnerstag, den 26. Mai (Himmelfahrt)

6,00 Uhr: Wecken.

8,00 Uhr: Appell aller anwesenden Kameraden. Appellplatz Alsenplatz.

8,30 Uhr: Einholen der Fahne vom Kameradschaftsführer.

9,00—11,30 Uhr: Empfang der Gäste am Bahnhof.

12,00—2,00 Uhr: Mittagspause.

2,00 Uhr: Festummarsch durch die Stadt und Festakt auf dem Alsenplatz.

4,00 Uhr: Gartenkonzert und gemütliches Beisammensein im Neuen Stadttheater.

7,00 Uhr: Festball im Neuen Stadttheater.

Für Mittwoch Abend und Donnerstag Vormittag
Quartier- und Festausschuß-Büro: Restaurant „Zur
Lebensquelle“, Karl Schindhelm, Eisenbahnstraße 89,
Telefon 478.

Zur gefälligen Beachtung!

Der am 25. Mai, abends 21 Uhr, am Kleinbahnhof sich formierende Fackelzug passiert folgende Straßen:

Drehnitz-, Steinfurther-, Schöpfurther-, Eisenbahn-, Viktoria-, Ruhlaer-, Schickler-, Ratzeburgstraße
— Markt — Breite-, Kreuz-, Jäger-, Eisenbahn-, Ammon-, Bergerstraße.

Im Garten des „Neuen Stadt-Theaters

Abbrennen der Fackeln

A n s p r a c h e .



Zum Ummarsch am Donnerstag, dem 26. Mai, treten die Kameradschaften um 14 Uhr mittags am Kleinbahnhof an.

Der Zug bewegt sich durch folgende Straßen:
Heegermühler-, Eisenbahnstraße, Alsenplatz.

=====**Fest-Akt.**=====

Nachdem :

Abmarsch durch die Eisenbahn-, Jäger-, Kreuz-, Breite-, Schneider-, Bismarck-, Donop-, Moltke-, Schweizer-, Schützen-, Brunnen-, Viktoria-, Eisenbahn-, Wilhelm-, Bergerstraße.

Hotel „Saumsiegel“

Eisenbahnstraße 62 — Telefon Nr. 160



Erstklassiger Hotelbetrieb



Gutgepflegte Getränke
Anerkannt gute Küche
Vornehme Bedienung



**Löwenbrauerei-
Böhmisches Brauhaus A.-S.**

Gerichtsstr. 2 Niederlage Eberswalde Fernsprecher 56

Spezialmarken:

**Löwen-Böhmisch hell
" " Export**

P I L S A T O R

W. A. S c h u b e r t

Eberswalde, Eisenbahnstraße 51

Korb- und Spielwaren / Sportartikel / Reisekoffer

Korbmöbel / Kinderwagen / Leiter- und Kastenwagen

Albert Jakob, Eberswalde

Neue Kreuz- und Bismarckstraßen Ecke

Das Haus der guten Qualitäten!

Manufaktur-Modewaren

Herren- und Damen-Konfektion

„St. Georg,,

Inh. E. Anhuth
Stettiner Str. 18 Tel. 389

Gutgepflegte Biere
Vorzügliche Küche

**Karl Krüger's
Bierstuben**

Berger- Ecke Zimmerstr.

Gutgepflegte Getränke
Angenehmer Aufenthalt

Restaurant „Zum weißen Hirsch“

Inh. Willi Quast — Eisenbahnstr. 34

Angenehmes Familien-Lokal
Gutgepflegte Biere u. Weine
Kalte und warme Speisen zu jeder Tageszeit

„Zum Pilsener“

Inh. Joh. Wierzschula. Schicklerstr. 13. Tel. 221

Großer schattiger Garten
Man speist dort wie bei Müttern!

Restaurant Schlachthof

Inh. Otto Hertel — Stettiner Straße 8



Verkehrslokal
der Arbeitersportler



„Gasthof zur Eisenbahn“

Inh. Paul Seiffert

Direkt am Bahnhof

Verkehrslokal der Eisenbahner

Gutgepflegte Getränke.

Spezialität: Seifferts Johannisbeer-Wein, Flasche 1.— M

Doppelseitige Verbandskegelbahn / Angenehm. Gartenaufenthalt

Sehr billig, sehr gut
alle Waren im

Kaufhaus J. Lagro

Divandeen 6,50, Passende
Tischdecke 2,45, Vorleger 0,95,
Teppiche 13,50, Gardinen
Meter 0,48, Glanzdecken 0,95 M
Kommen und Kaufen!

Zigarren, Zigaretten
en gros Kautabake en detail

Herbert Illing

Eisenbahnstr. 52 Telefon 486

Großes Lager an Pfeifen,
Spitzen, Etuis zu den
billigsten Preisen.

„Restaurant Wasserfall“

Inh. Theodor Giegling

Herrlichster Waldaufenthalt

Beliebtes. es Ausflugslokal der Umgegend

Ratskeller Eberswalde

Gute Küche und Getränke

Vornehmer Aufenthalt



Neues Stadttheater

Inhaber Paul Heuer

Telefon 602 Bergerstraße 49 Telefon 602

Hauptfestlokal

Zentrale aller Republikaner

—
Frühschoppen

—
Guter Mittagstisch

—
Vornehmer Gartenaufenthalt

—
Kaffee-Konzert

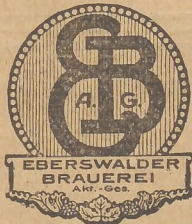
—
Kinderbelustigungen

—
Garten — Tanz-Diele

Abends 8 Uhr:

Generaltreffen
aller Kameraden — Tanz

Trinkt
Goldbier



Treff der Republikaner in dem stimmungsvollen
Lokal „Café Regina“, Weidendammpromenade

Gutgepflegte Biere und Weine

Um gütigen Zuspruch bittet

M. Kubatz

**Zigarren
Zigaretten**

kaufen Sie am vorteilhaftesten bei

Ernst Schimming

Eisenbahnstraße 81

Herren- und Knaben-Bekleidung
Fortschritt

Eberswalde, Eisenbahnstr. 88

Stets großes Lager
fertiger, moderner
Herren-, Jünglings-
und Knaben-Bekleidung

Arbeiter-Berufs-Bekleidung

Fahrräder, Motorräder — Opel die Weltmarke
Presto, Mercedes, Borussia

Teilzahlung

Fahrrad-Haus Wiegert
Eberswalde, Wilhelmstr. 34 — Telefon 318 u. 545

Teilzahlung

Sämtl. Ersatzteile. Eigene Reparatur-Werkstatt
Fahrrad- u. Motorrad-Bereifung. Autogen-Schweißerei

**Geschäftshaus für sämtliche
Haus- und Küchengeräte**

Gustav Pfingst, Eberswalde
Markt
Fernruf 176

**Geschenkartikel
in großer Auswahl**

Günstige Kaufgelegenheit f. Gastwirte u. Vereine

„Alter Ratskeller“

Inh. Paul Fischer
Jüdenstraße Nr. 6

Verkehrslokal
der Arbeiter

J. Morgenstern

Neue Kreuzstraße 14

Herren- u. Damenkonfektion
Manufakturwaren
Aussteuer-Artikel, Bettfedern
gut und preiswert

Ernst Kiefert

Britz — Am Bahnhof

Tagungslokal der Arbeitervereine!

Gutgepflegte Getränke / Sorgfältige Bedienung / Angenehmer Aufenthalt

„Neue Klosterschänke“

*Herrliche Waldlage,
direkt am Klostersee*

Vornehmer Hotelbetrieb

*Angenehmer
Sommeraufenthalt*

Ganz in der Nähe des Klosters Chorin

Restaurant Jagdschlößchen

Inh. Karl Schneider — Eisenbahnstr. 27-29

Tagungsort des Reichsbanners!

Brauerei-Hauschank

Pschorr-Kasino

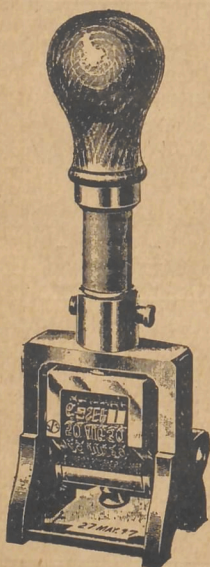
Inh. M. Witt
Schicklerstr. 24 Tel. 97

Gute Küche
Gepflegte Getränke
Angemessene Preise!

Reichsbannerkameraden!

Berücksichtigt bei
Bestellungen, Be-
suchen und Ein-
käufen unsere

Inserenten



STEMPEL

aller Art in

Kautschuk und Metall

Stempelkissen

Stempelfarbe

Datumstempel

Petschaffe

Türschilder

Stempelständer

Gravierungen aller Art

in sauberer, reeller Ausführung



Paul Sievert, Eberswalde
Papier- und Schreibwarenhandlung

Am Markt 3

Telefon 569

„Zur gemütlichen Klausen“

Inhaber: Max Dimanski

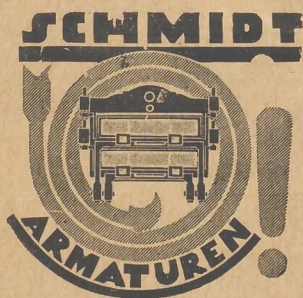
Eine Minute vom Bahnhof

Verkehrslokal d. Republikaner u. Gewerkschaften

Hugo Schmidt

Modern eingerichtete Bau- und Maschinenschlosserei

Telefon 504 Eberswalde Drehnitzstr. 14



Spezialität:

Armaturen für alle
Backensysteme

Reparaturen
aller Bäckereimaschinen

Eisenkonstruktionen aller Art

Entwürfe und Kostenanschläge
:: bereitwilligst ::

Gasthaus - Fremdenlogis „Stolper Ecke“

Viktoriastr. 11 — Inh. Otto Springer — Telefon 700

Verkehrslokal der

Arbeitersport-Vereine

„Zur Lebensquelle“

Inh. Karl Schindhelm

Telefon 478 Eisenbahnstr. 89 Telefon 478

Verkehrslokal der Gewerkschaften!

Hotel und Café „Deutsches Haus“

Tel. 231

Inh. Otto Schröter

Tel. 231

Herrlich an der Promenade gelegen

Fremdenzimmer — Vereinszimmer — Saal

Täglich: Künstlerkonzert

„Kaffee Kronprinz“

Jägerstr. 15

Inh. Willi Maylahn

Telefon 499

Gut-bürgerliches Kaffee

Tägl. nachm. und abends: Künstlerkonzert

Gutgepflegte Getränke — Solide Preise

„Zum Franziskaner“

Hotel und Restaurant

Franz Wendt, Eberswalde

Eisenbahnstraße 26, Ecke Wilhelmstraße

5 Minuten vom Bahnhof

Telefon-Anschluß Nr. 303

Warme und kalte Speisen zu jeder Tageszeit

Saubere Betten

Gut gepflegte Biere

Solide Preise

Volkspfirsorge

Gewerkschaftlich-Genossenschaftl. Versicherungsaktiengesellschaft
Hamburg 5 :: An der Alster 58|59

Rechnungsstelle 501, Eberswalde

Rechnungsführer :

Rudolf Malchow, Eberswalde, Eisenbahnstr. 36.

Vertrauensmänner :

Paul Puttkamer, Eberswalde, Heegermühlerstr. Nr. 5

Leopold Schipke, „ Breitestr. 13a.

Willi Bowitz, Heegermühle, Kastanienallee Nr. 22

Josef Fritsch, Schöpfung, Biesenthalerstr. Nr. 35

Hans Ammon, Sommerfelde

Ernst Mazannek, Freienwalde a. Oder, Marktstr. Nr. 5

Karl Kagelmann, Oderberg i. M., Kietzerstr. Nr. 18

Karl Eliwanger, „ i. M., Brodowinerlandstr. 7

August Pinnow, Neuenhagen N.-M., Freienwalderstr. 8

Karl Lehmann, Bralitz N.-M., Oderbergerstr. 35

Wilh. Schmidt, Bralitz, N.-M., Bergstr. Nr. 2

Otto Sasse, Angermünde, Wasserstr. Nr. 3

Emil Lehmann, Niederfinow, Dorfstr. Nr. 41.

Arbeiter, Angestellte, Beamte !

Sorgt für die Erfüllung der Beschlüsse Eurer Gewerkschafts-Kongresse. Hinein in die „Volkspfirsorge“, hinein in Euer eigenes Unternehmen, vorwärts und aufwärts durch die Genossenschaft.

Die Volkspfirsorge, Euer Unternehmen

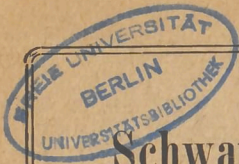
1 900 000 Reichsmark Sterbegelder

Hypotheken im Betrage von 15 Millionen Reichsmark

700 000 Versicherungen sind bei der Volkspfirsorge in Kraft

Erfüllt Eure Pflicht der eigenen Familie gegenüber. Uebt aber auch Solidarität, indem Ihr nur die Volkspfirsorge für Versicherungsabschlüsse benutzt. Warnt Eure Frauen, damit sie sich von Agenten nicht zur Unterzeichnung von Antragsformularen anderer Gesellschaften verleiten lassen, bevor Ihr den Inhalt geprüft habt. Vergleicht unsere Tarife mit den Leistungen der Konkurrenz-Unternehmungen. Sorgt für weitestgehende Aufklärung, stellt

Euch in Eurer freien Zeit als Mitarbeiter zur Verfügung.



Schwarz rot gold und Republik

Mel.: Strömt herbei ihr Völkerscharen

—◇—

Durch die weiten Deutschen Gaue
ein gewaltig Brausen zieht
mit des Sturmwind's Siegesbrausen
schwingt sich auf das Deutsche Lied
von der Maaß bis an die Memel
von der Donau bis zum Belt
∴ Schwarz rot gold, Dreifarbig Banner
Schwarz rot gold und Republik. ∴

Deutsche Mädchen, deutsche Frauen
sticken emsig, sticken fein
in das schwarzrotgoldne Banner
Deutscher Männer Wahlspruch ein
„Einigkeit und Recht und Freiheit“
Mannesspruch und Manneswort
∴ spende immerdar uns Frieden
sei des Reiches Schirm und Hort ∴

Und durch alle Deutschen Gaue
braust der Sturmwind fort und fort
„Einigkeit und Recht und Freiheit“
ja so brause immerfort
von der Maaß bis an die Memel
von der Donau bis zum Belt
∴ Schwarz rot gold, dreifarbig Banner
Schwarz rot gold und Republik. ∴

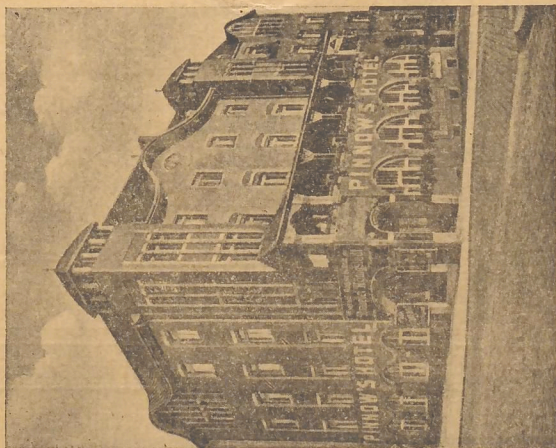


Pinnows Hotel :-: Eberswalde

Fernruf Nr. 75

Besitzer Max Nitsche

Am Bahnhof



Erstes Hotel
am Platz

Moderne Einrichtung

Saragen für 25-30 Autos,
verschließ- und heizbar

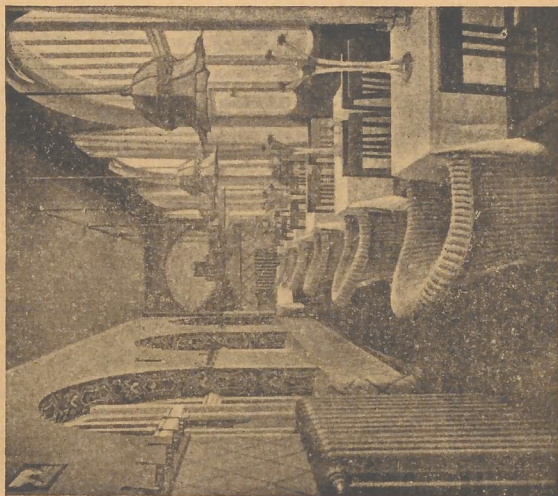
Fließend Warm-
und Kaltwasser

Eigene Kühl-
und Sefrieranlage

Elektrisches Licht
Zentral-Heizung
Verranden

Bäder im Hause

Ausstellungszimmer



Freie Universität Berlin



60173/188



Die beste und billigste Tasse Kaffee
in Eberswalde trinken Sie im

Cafe Gustav. Blaen

Bäckerei, Konditorei, Kaffeerösterei
Weinhandlung.

Eberswalde

Rageburgstr. 5—6 Fernspr. 140

Spezialität:

Frische Brötchen zu jeder Tageszeit
Karlsbader Kipfel
Roggen-Vollkornbrot
Eberswalder Spritzkuchen
Eberswalder Königskuchen
Dresdner Stollen

Täglich frisch gebrannter Kaffee
eigener Röstung und Mischungen
von Ruf



Die beste und billigste Tasse Kaffee
in Eberswalde trinken Sie im

Cafe Gustav Blaen

Bäckerei, Konditorei, Kaffeerösterei
Weinhandlung.

Eberswalde

Raheburgstr. 5-6 Fernspr. 140

Spezialität:

Frische Brötchen zu jeder Tageszeit

Karlsbader Kipfel

Roggen-Vollkornbrot

Eberswalder Spritzkuchen

Eberswalder Königskuchen

Dresdner Stollen

Täglich frisch gebrannter Kaffee
eigener Röstung und Mischungen
von Ruf

Freie Universität



Berlin

x·rite

colorchecker CLASSIC

