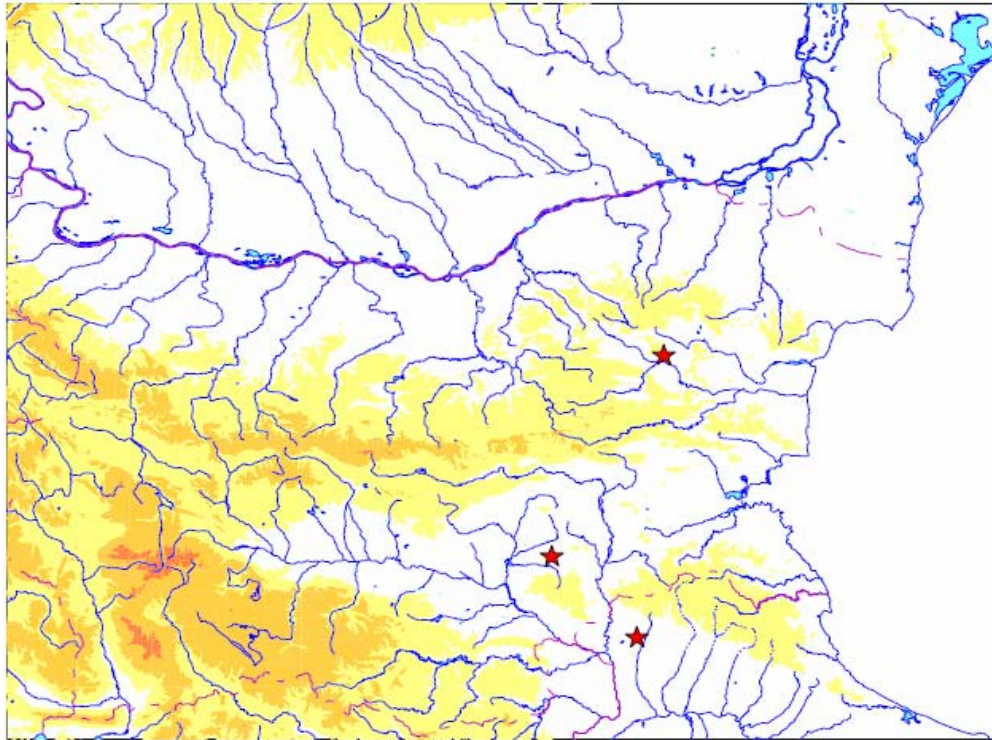
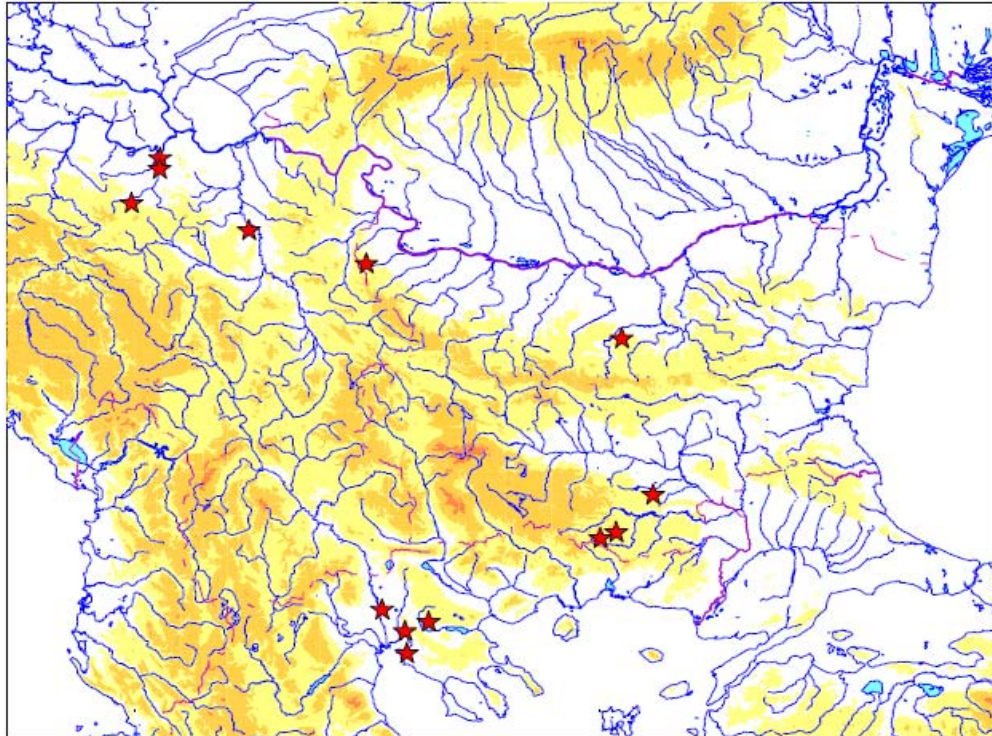


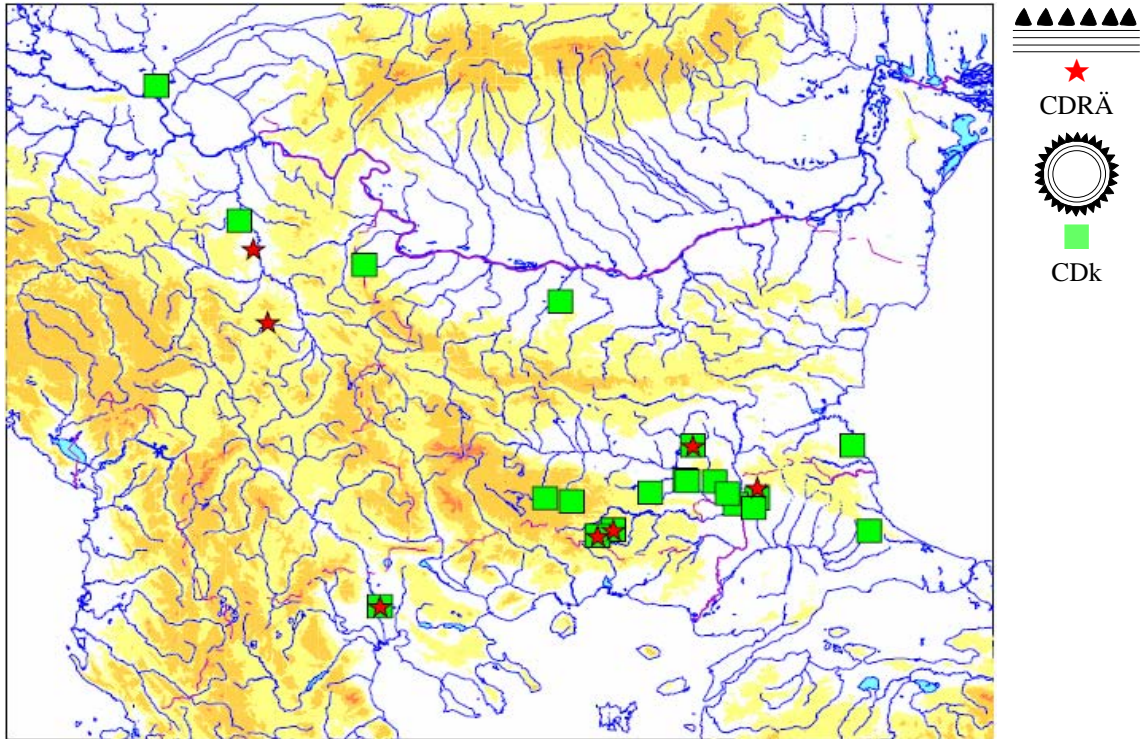
Karten



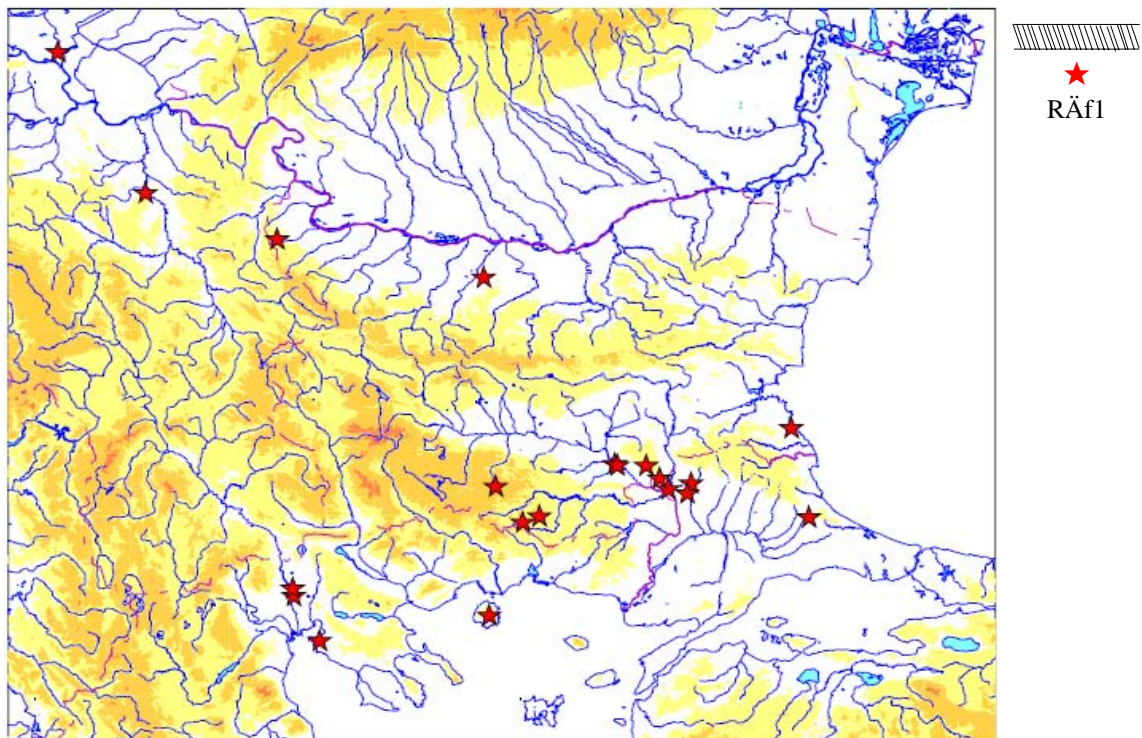
Karte 79: Rautenstempel und Kreisstempel (CKX).



Karte 80: Dreiecksstempel (CD).

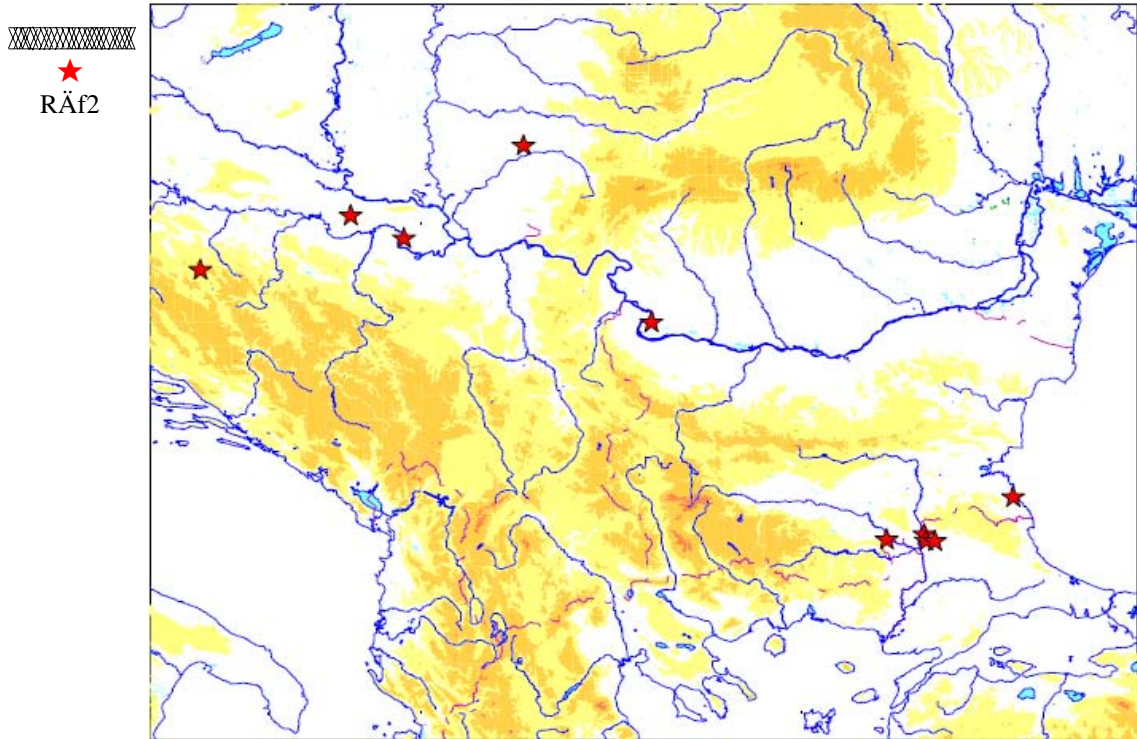


Karte 81: Bänder und Kreismotive aus Dreiecksstempeln und Ritzung (CDRÄ & CDk).

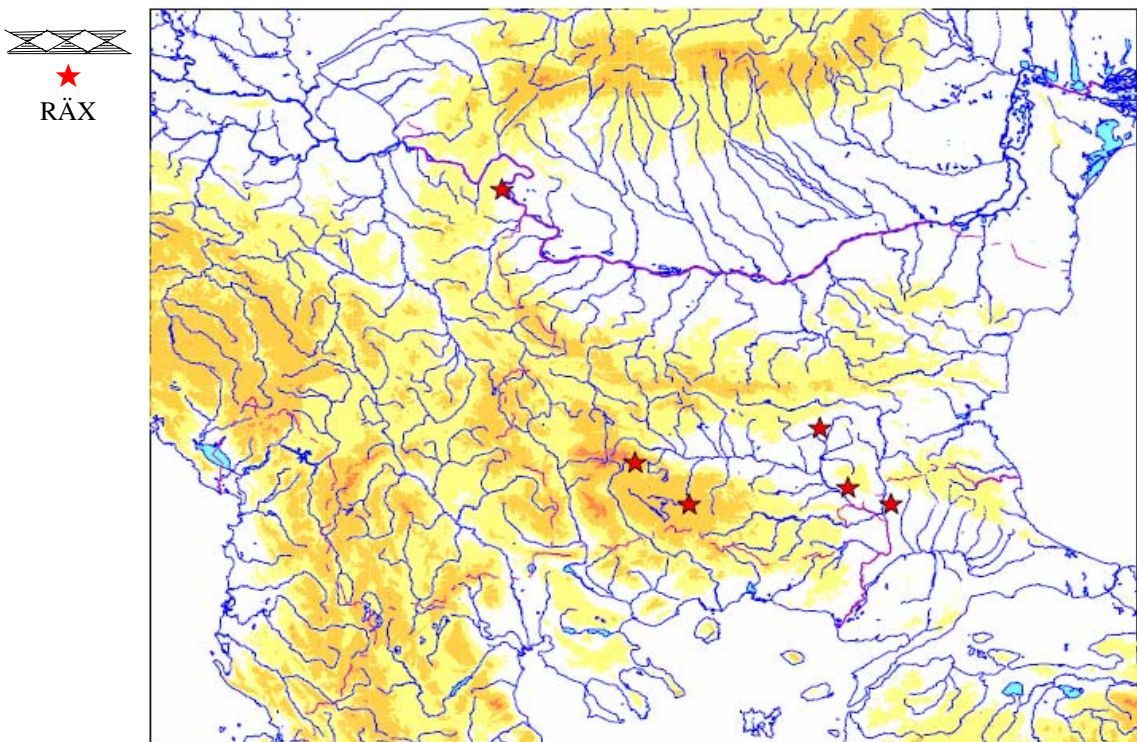


Karte 82: Schraffierte Bänder (RÄf1).

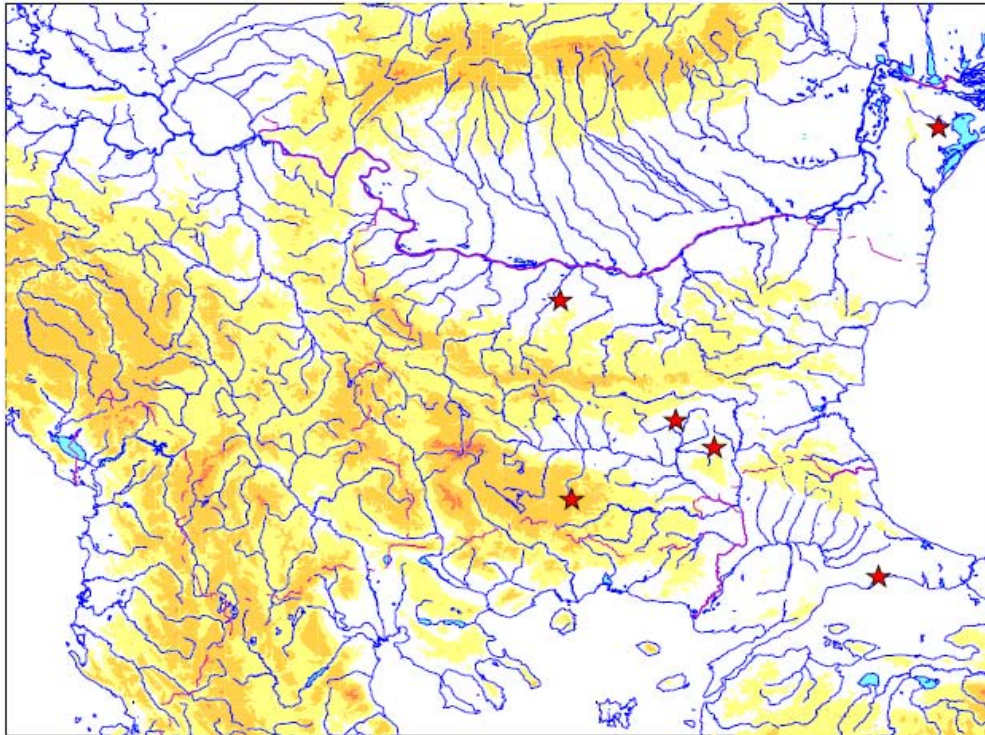
Karten



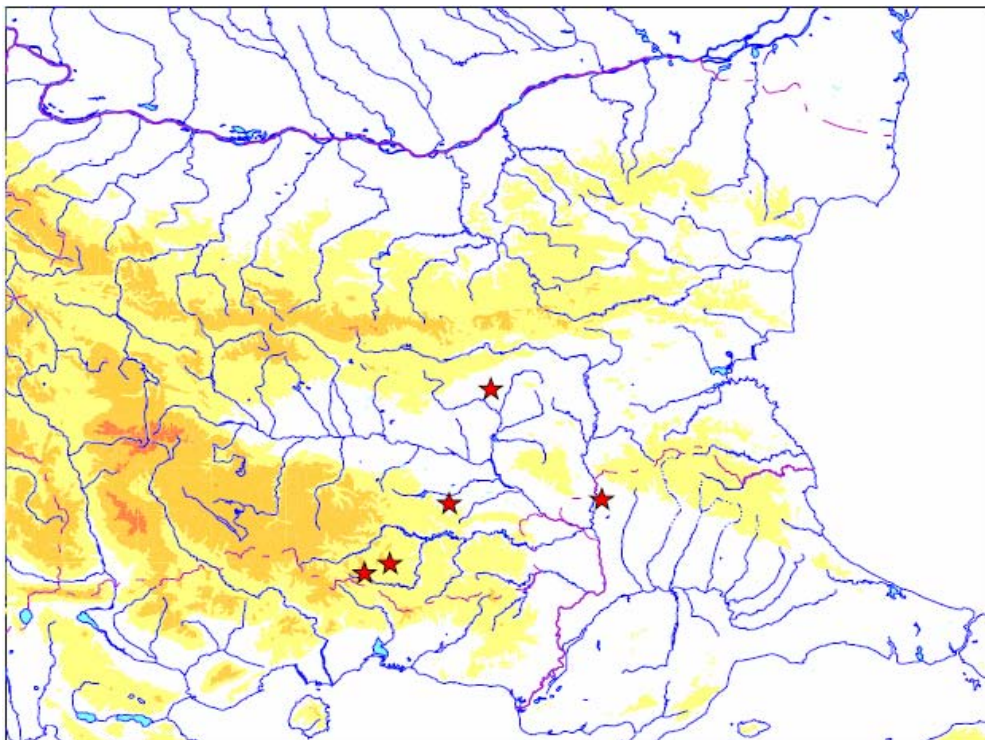
Karte 83: Kreuzschraffierte Bänder (RÄf2).



Karte 84: Schraffierte Bänder mit ausgesparten Rauten (RÄX).

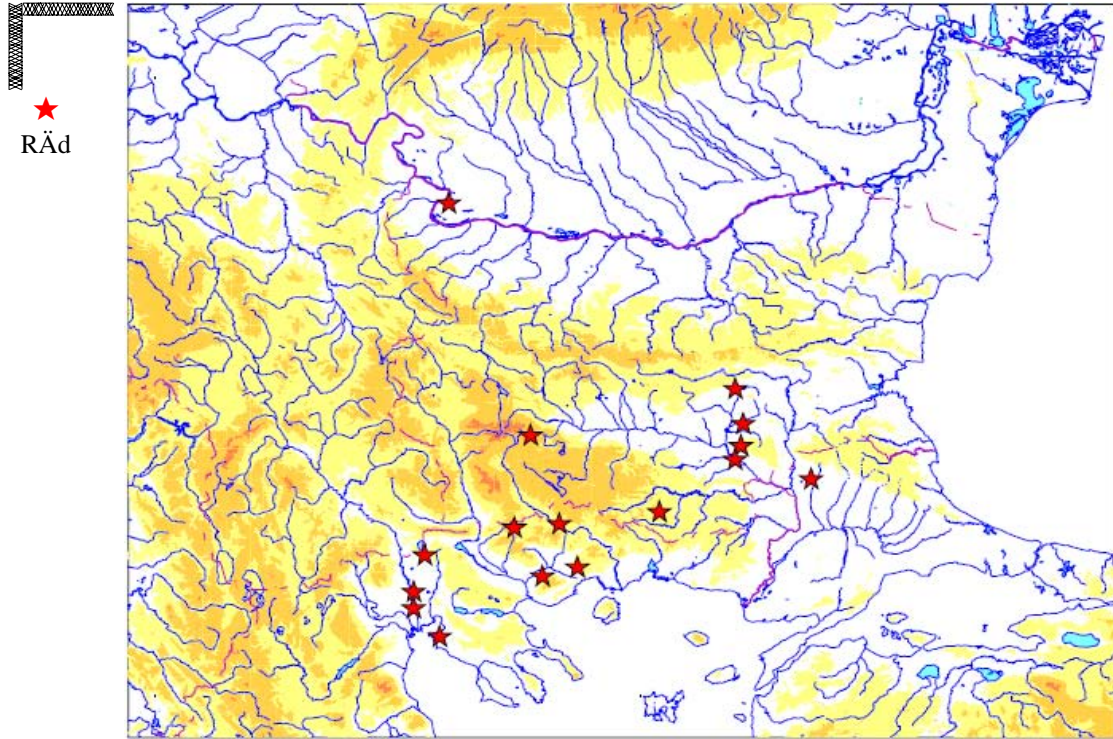


Karte 85: Mit alternierenden Strichgruppen verzierte Bänder (RÄW).

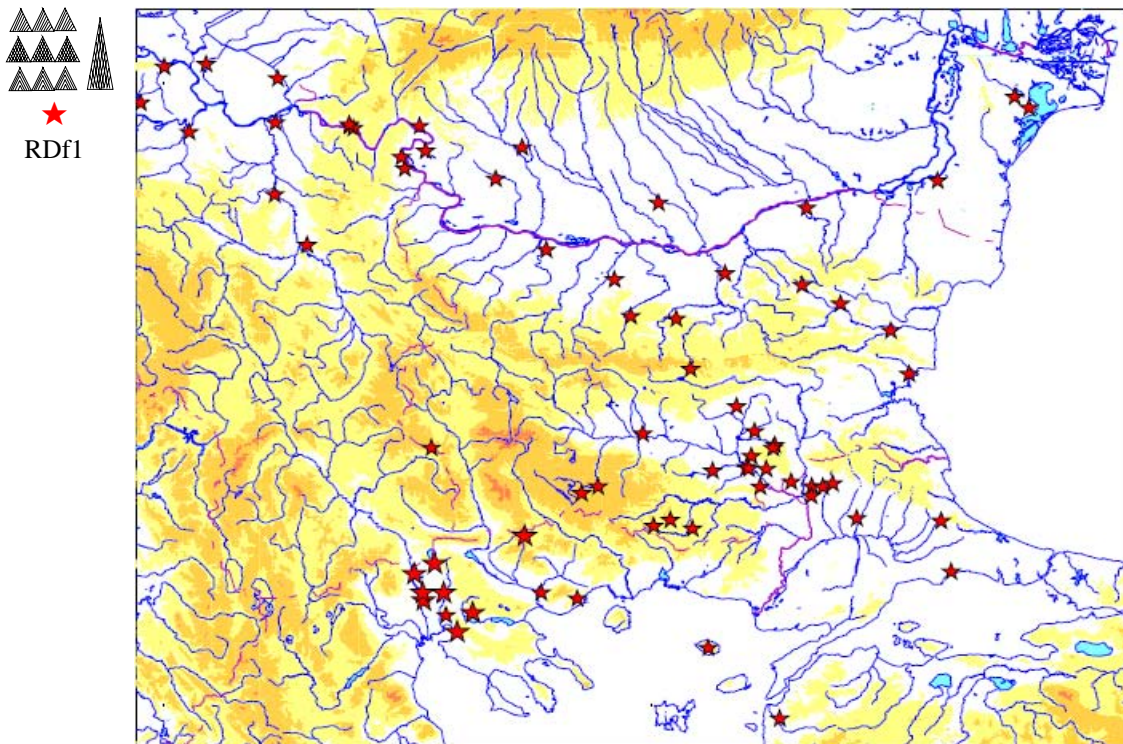


Karte 86: Schraffierte Winkelbänder (RÄfW).

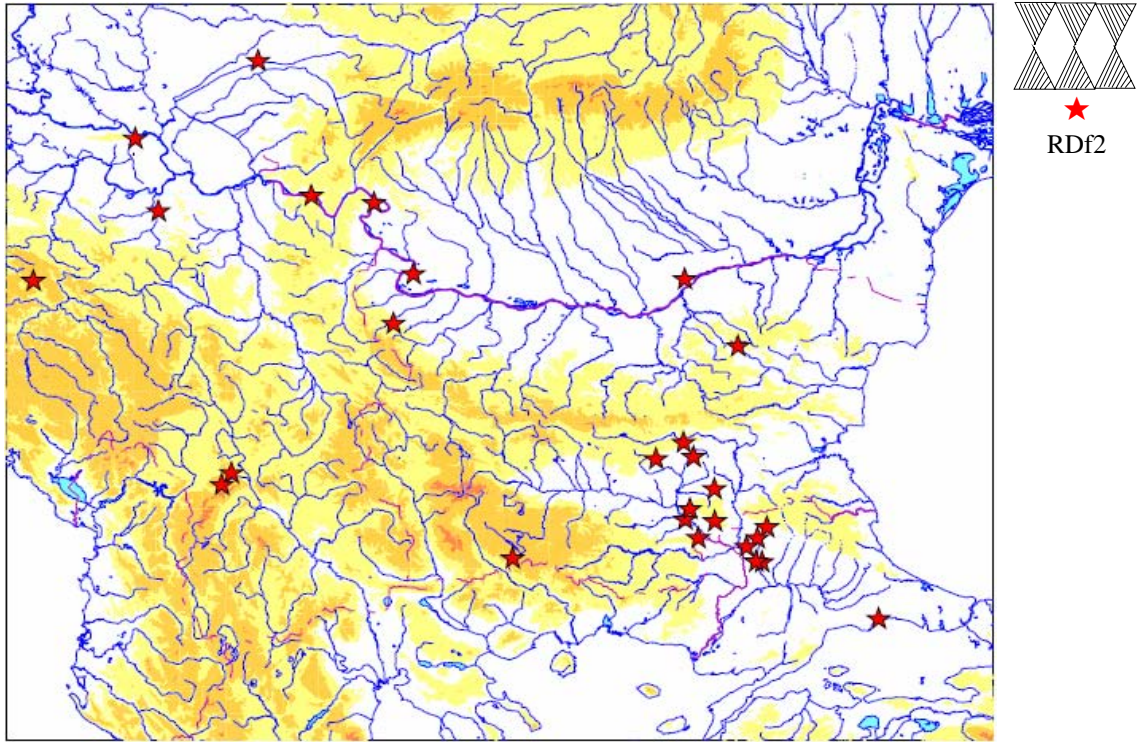
Karten



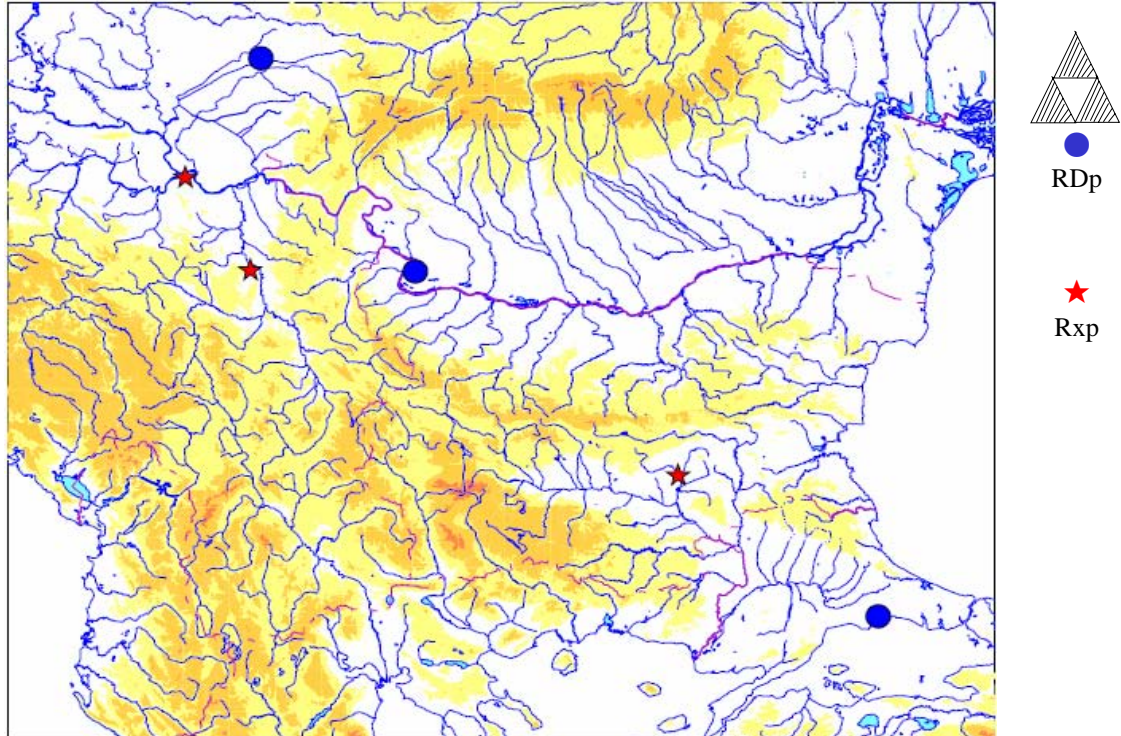
Karte 87: Schraffierte Bänder überziehen das Gefäß (Räd).



Karte 88: RDf1

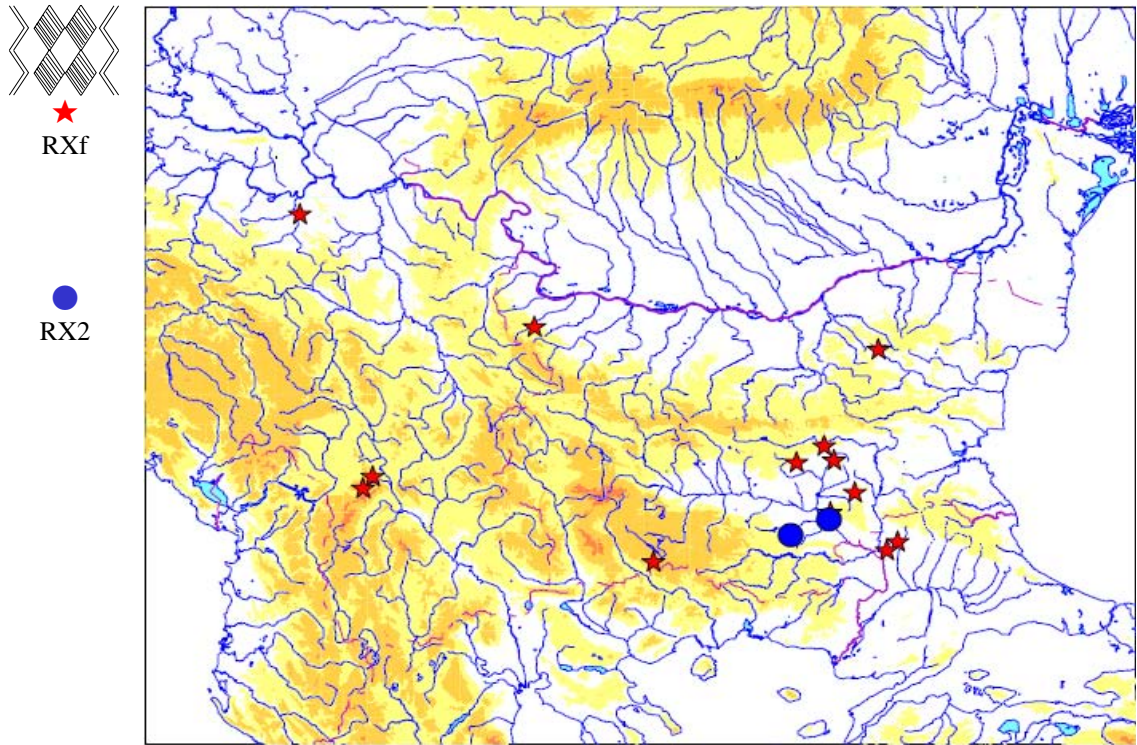


Karte 89: Gegenständige schraffierte Dreiecksreihen (RDf2).

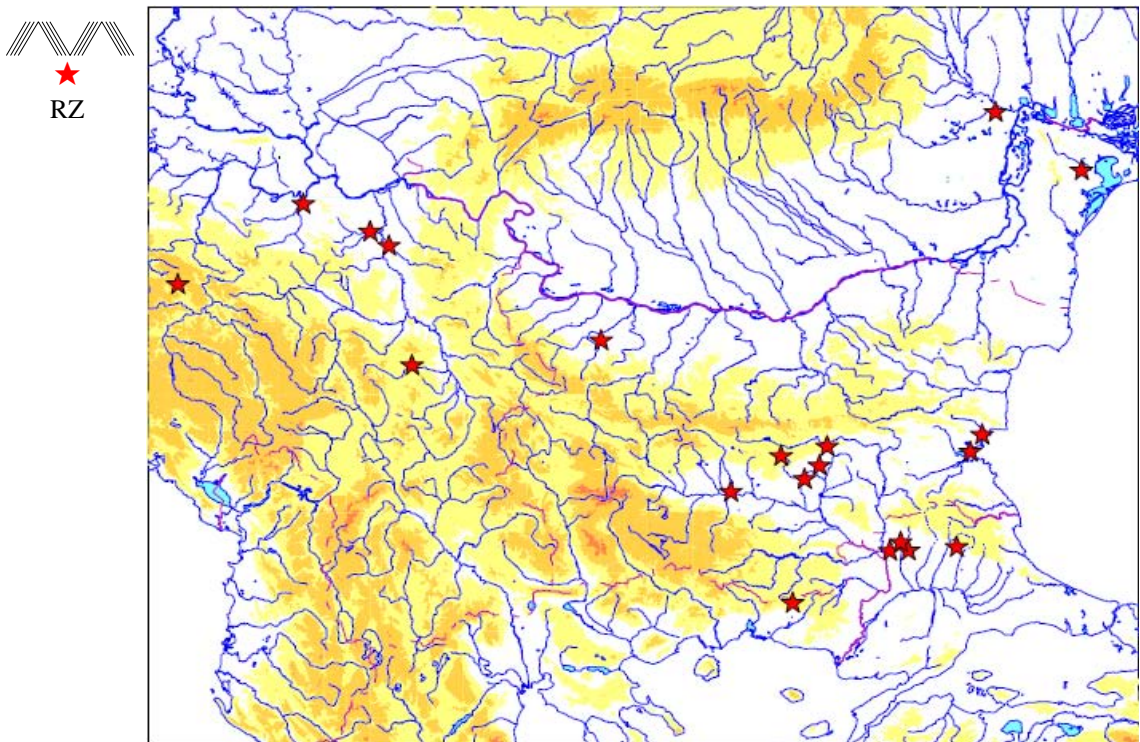


Karte 90: Pyramiden aus Rauten und Dreiecken (RDp & Rxp ).

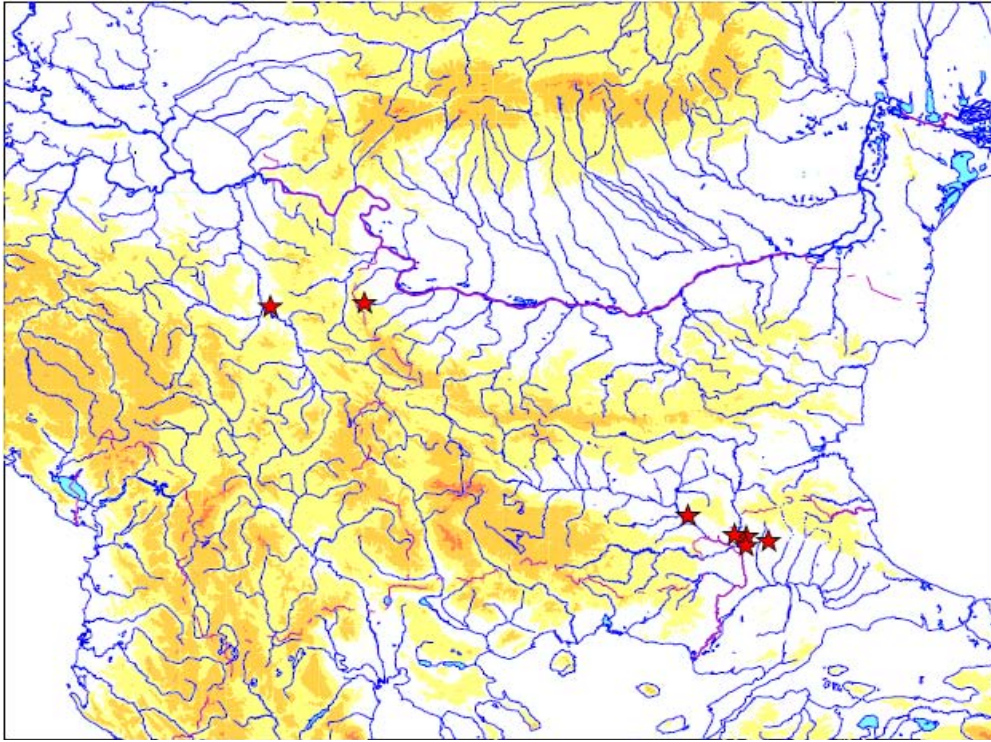
Karten



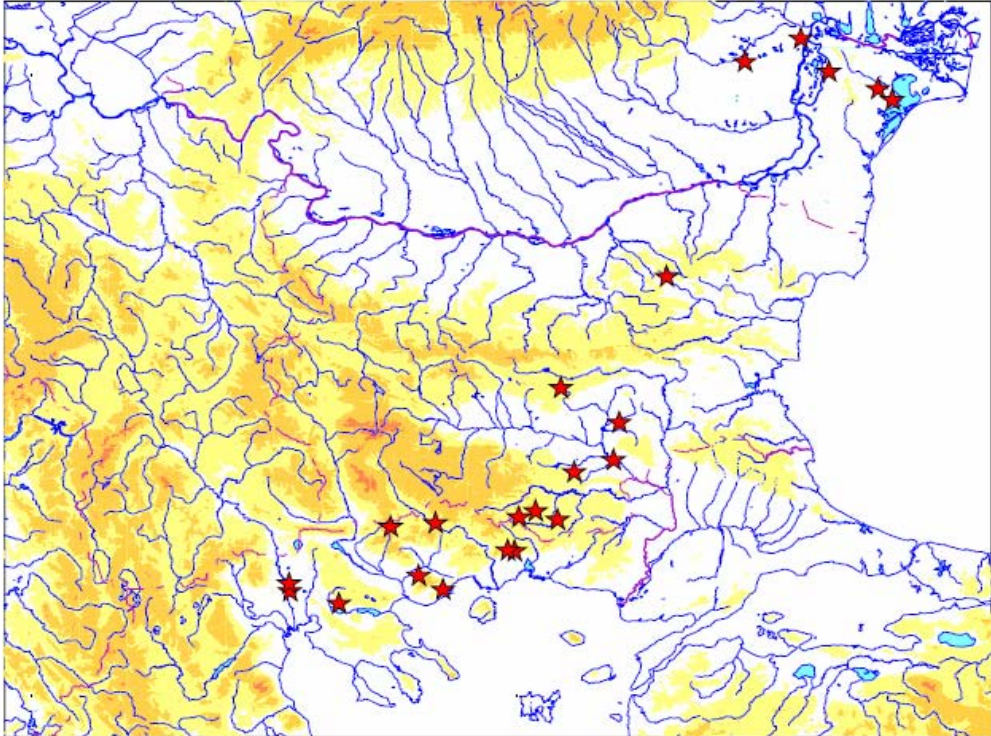
Karte 91: Rautenband und 'rautengefüllte Rauten' (RXf & RX2).



Karte 92: Geritzte Winkelbänder (RZ).



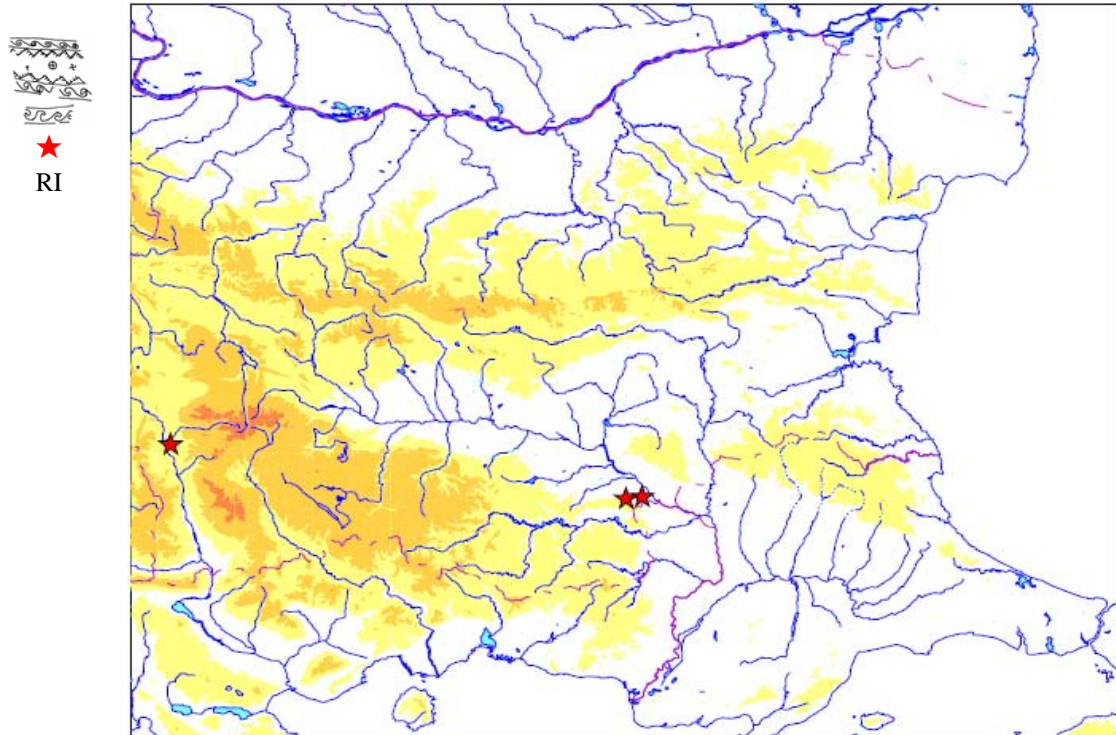
Karte 93: Geritztes Schachbrettmuster (RQ).



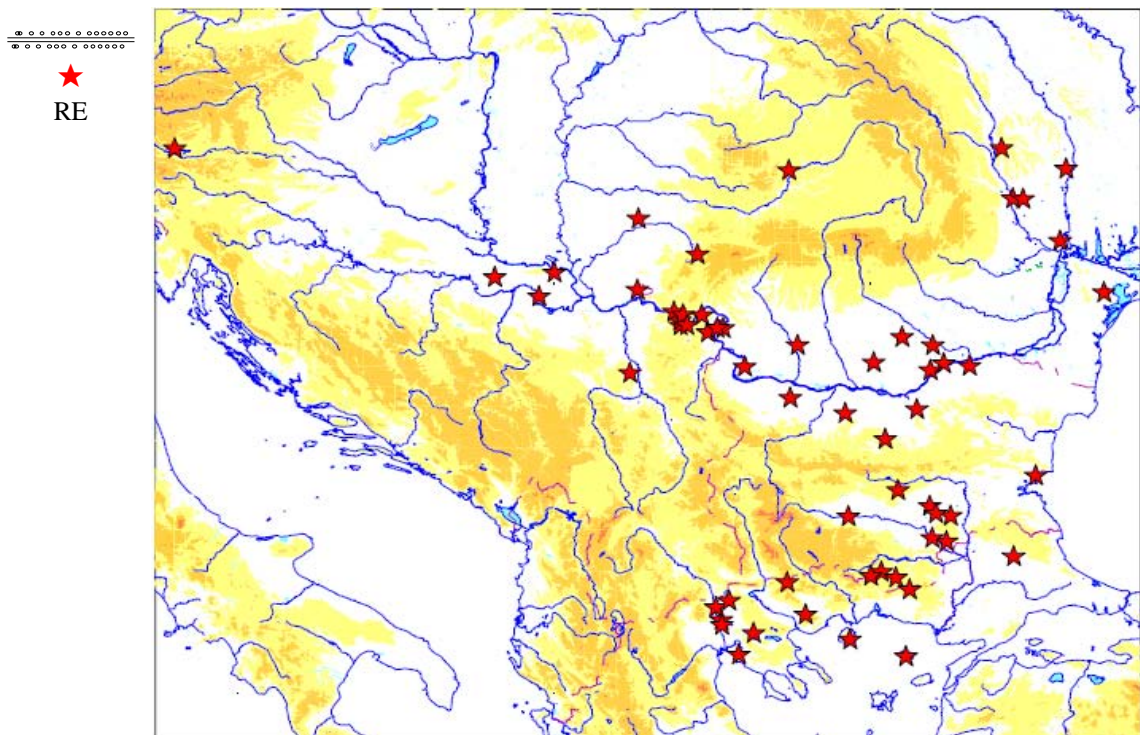
Karte 94: Geritzte kreisförmige Muster (Rb).



Karten

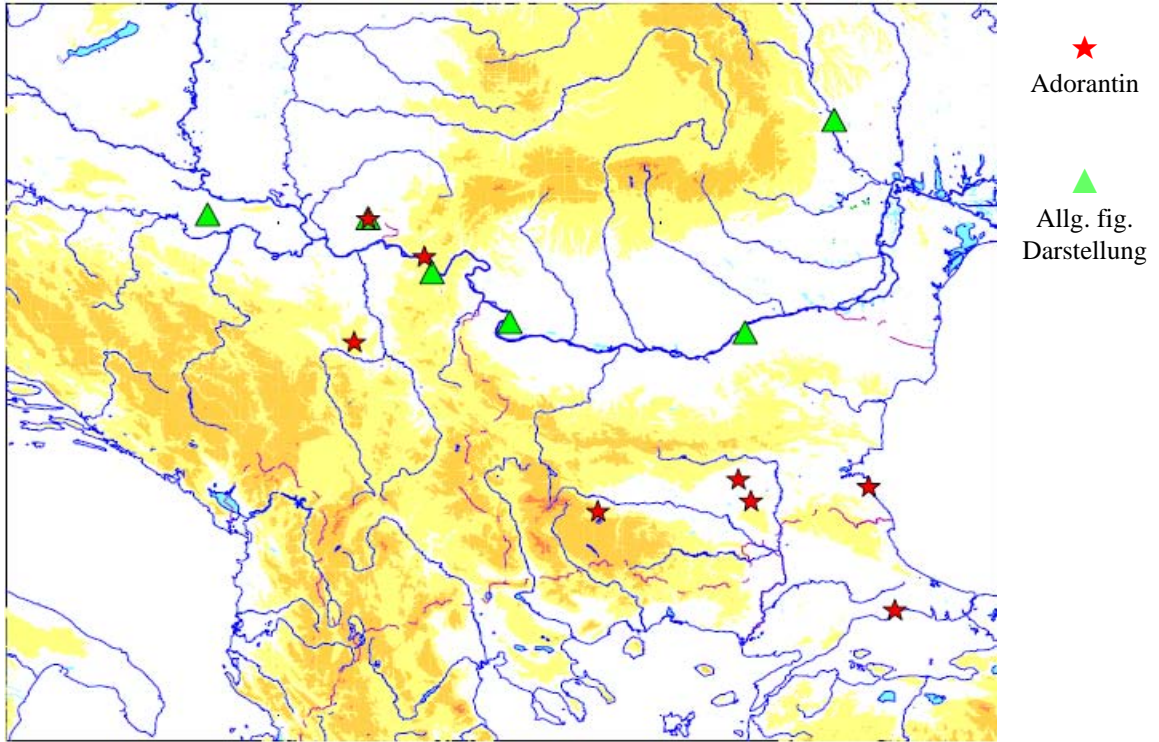


Karte 95: Geritzte Stempelverzierungsimitate (Ri).

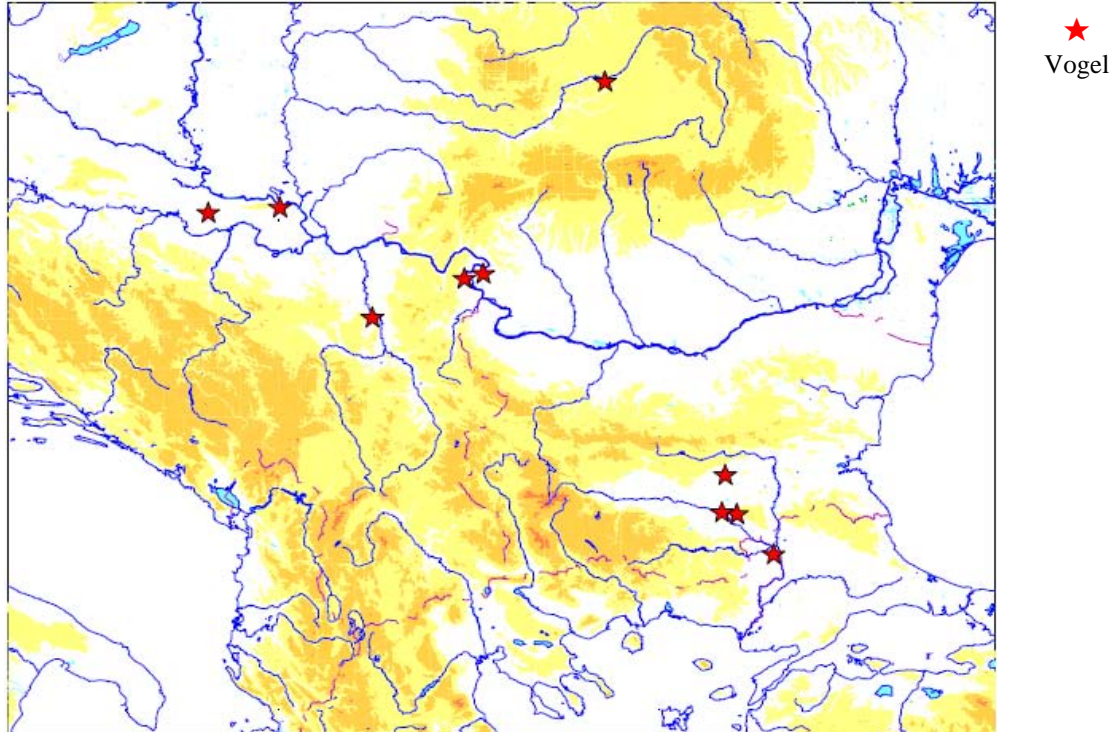


Karte 96: Von Einstichen gesäumte Ritzlinien (RE).

Ältere Eisenzeit in türkisch Thrakien



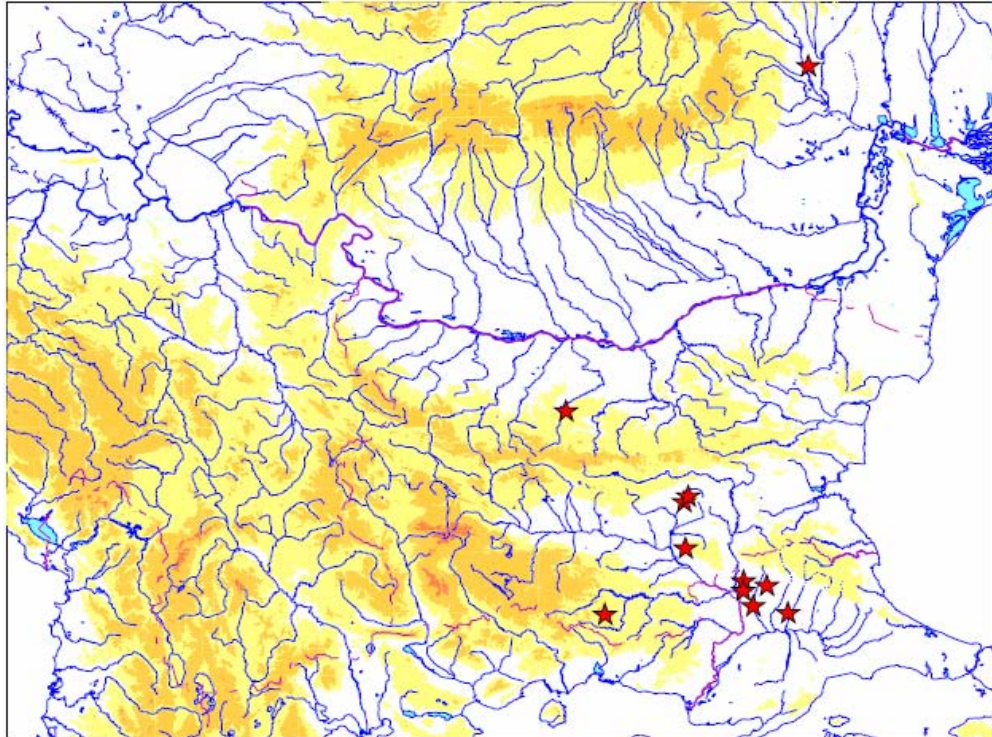
Karte 97: Adorantinnen und allgemein figürliche Darstellungen.



Karte 98: Vögel.

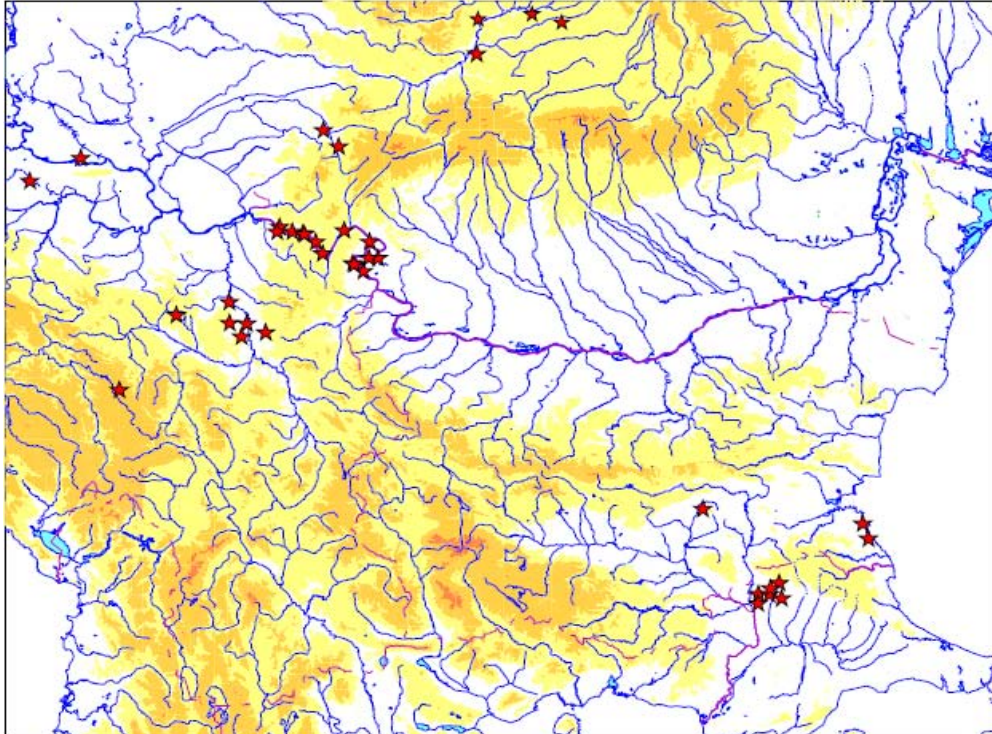
Karten

★  
CBPN/  
CAPN

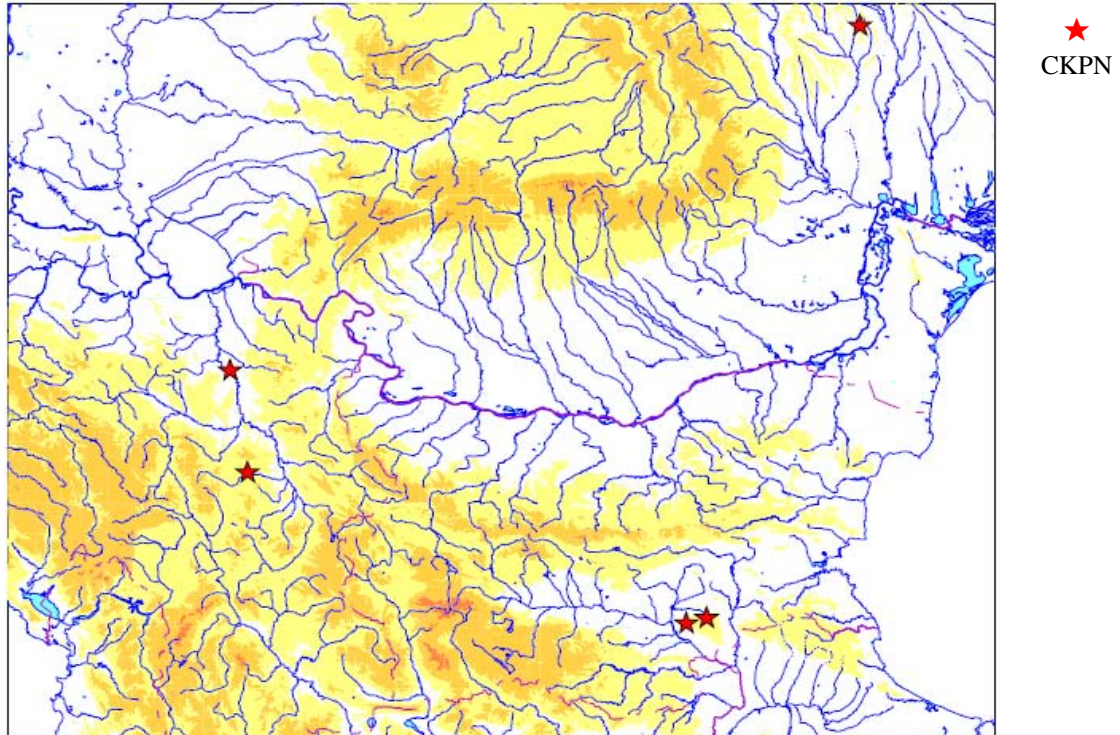


Karte 99: Brotlaib und Abrollung mit Kannelur (CBPN/CAPN).

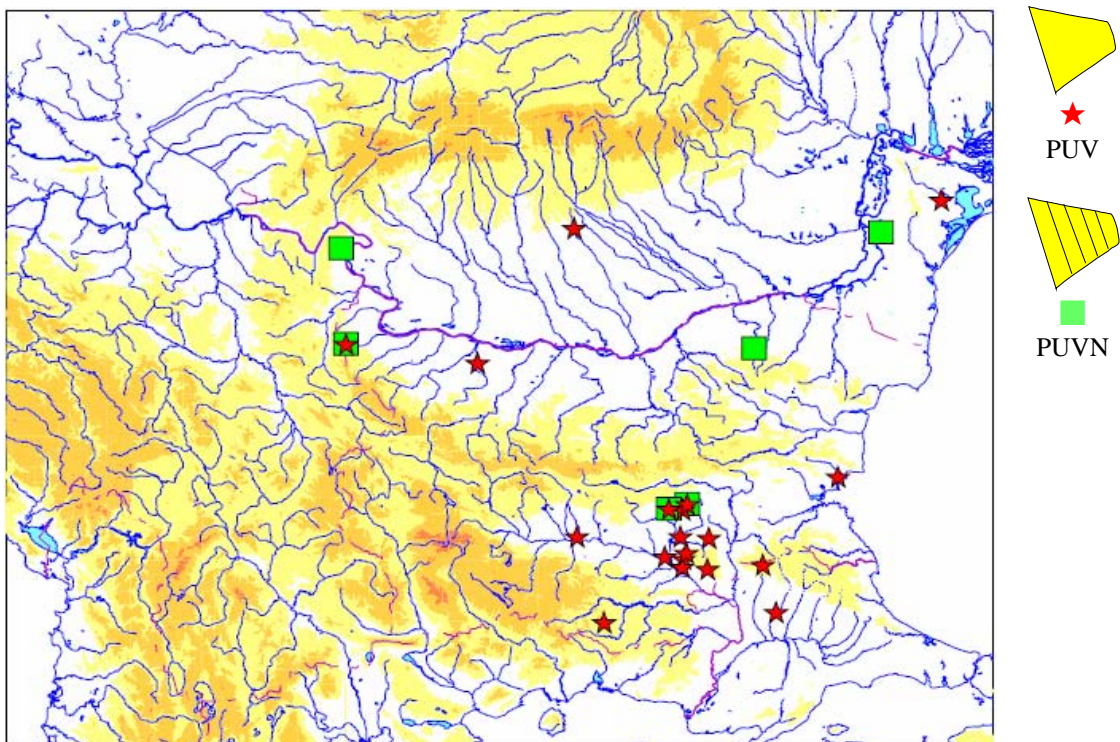
★  
CSPN



Karte 100: Kannelur mit S-Stempeln (CSPN).



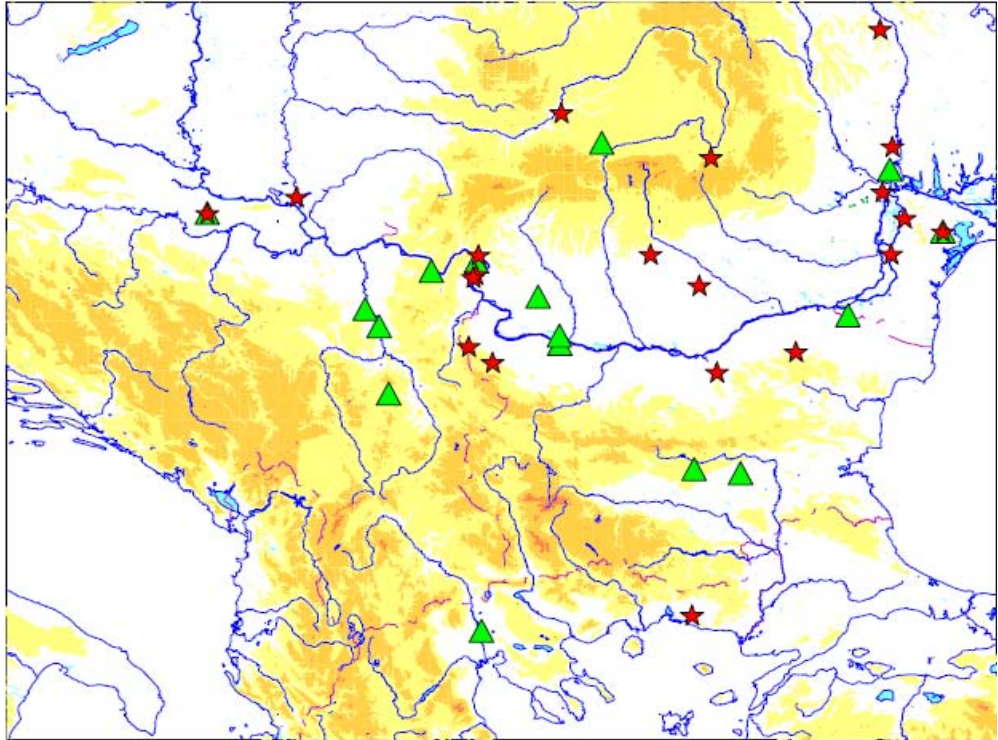
Karte 101: Kannelur mit Kreisaugenstempeln (CKPN).



Karte 102: Konische Buckel und kannelierte konische Buckel (PUV & PUVN).

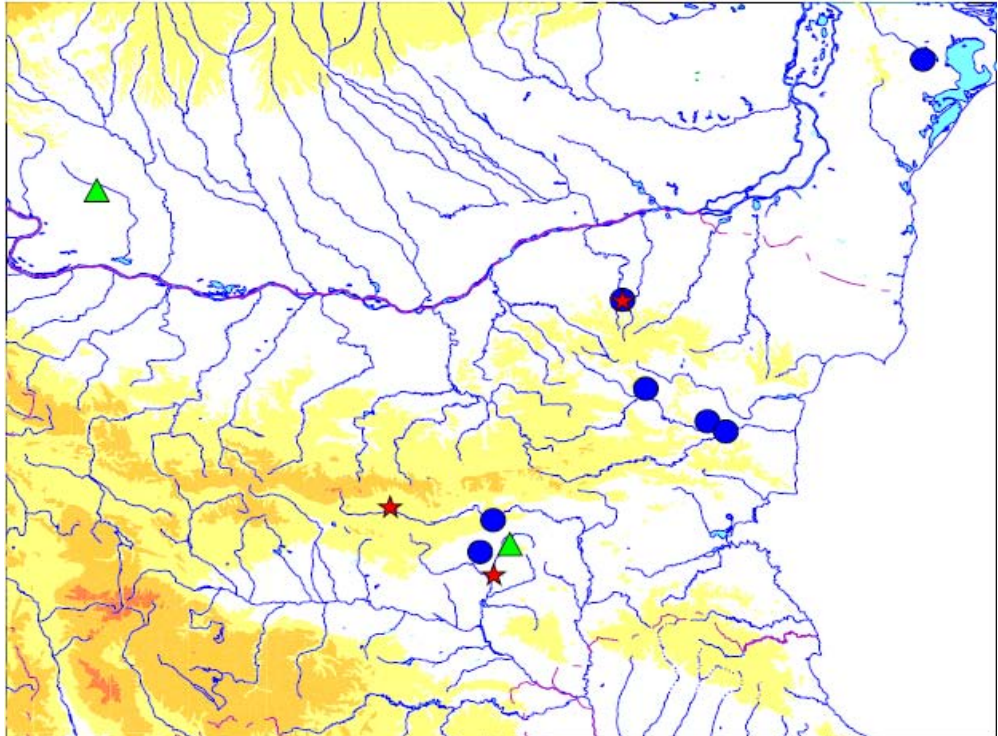
Karten

- ★ PUK
- ▲ PUKN

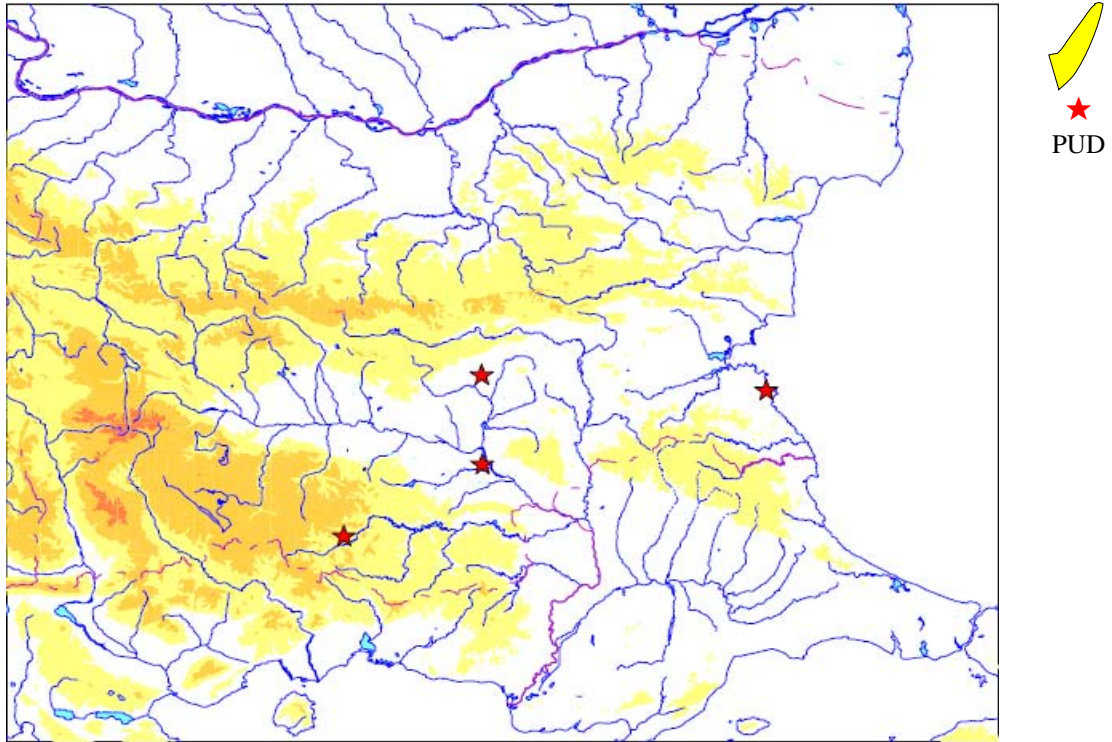


Karte 103: Kleine Buckel und kannelierte kleine Buckel (PUK & PUKN).

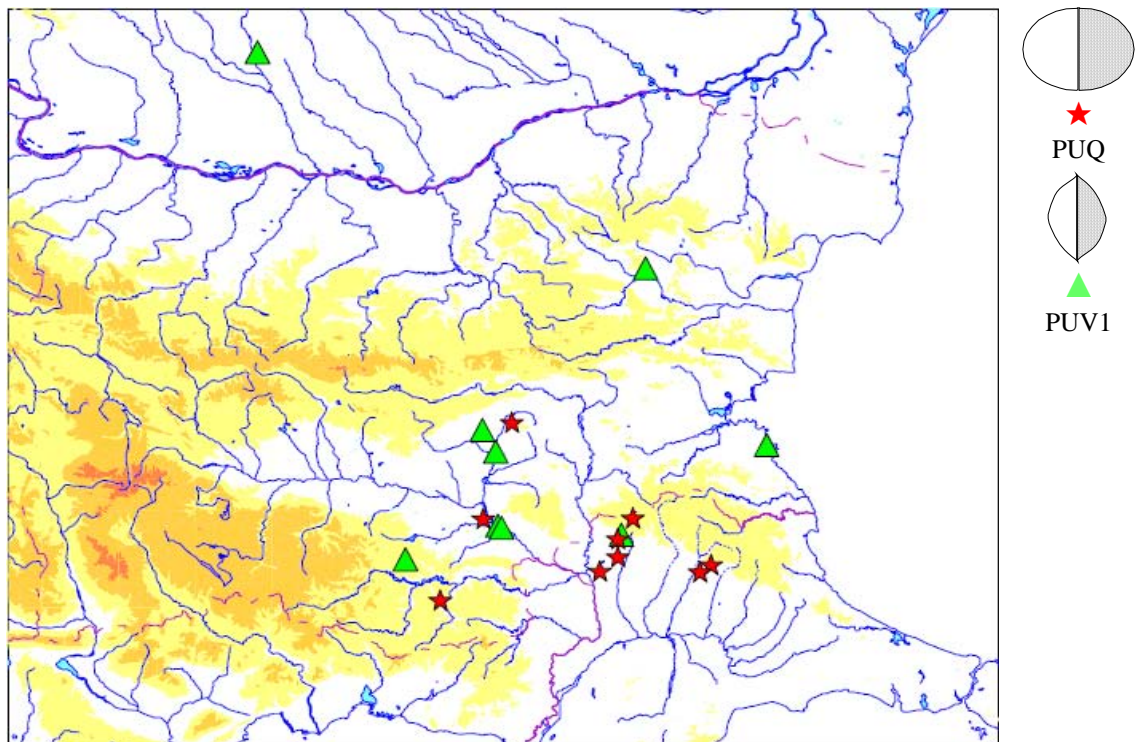
- ☉ PUH
- ☉ PUHc
- PУHN



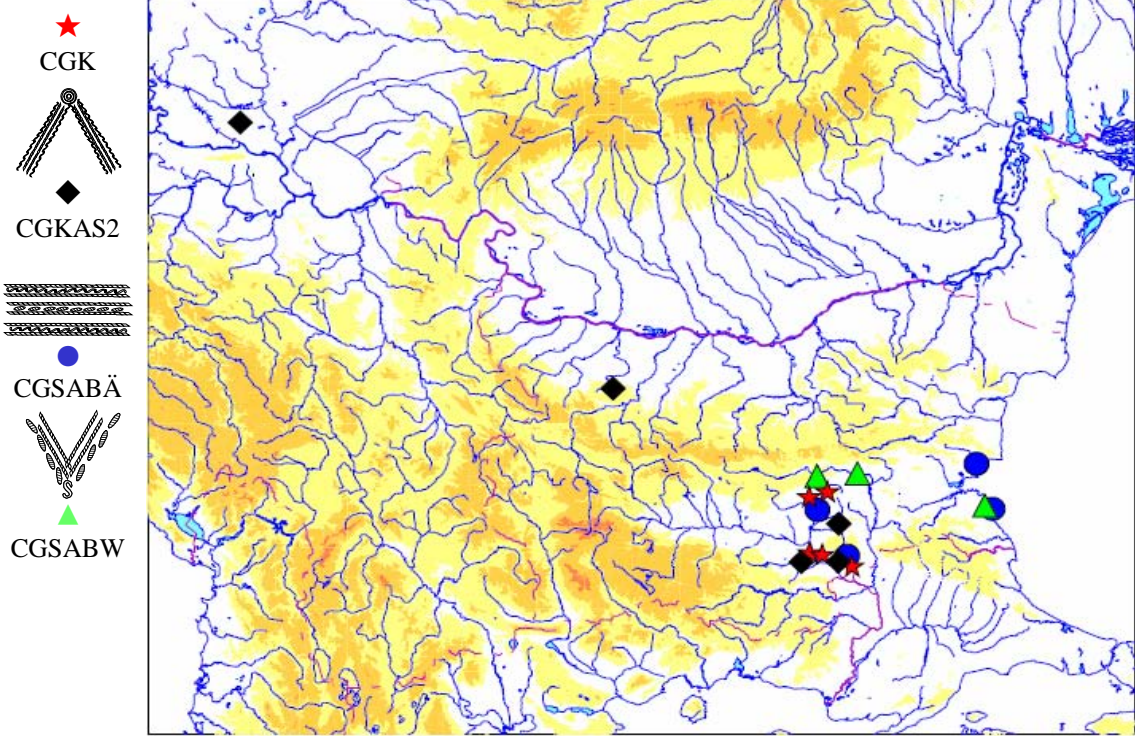
Karte 104: Hörnerbuckel, glatt, facettiert und kanneliert (PUH, PUHc & PУHN).



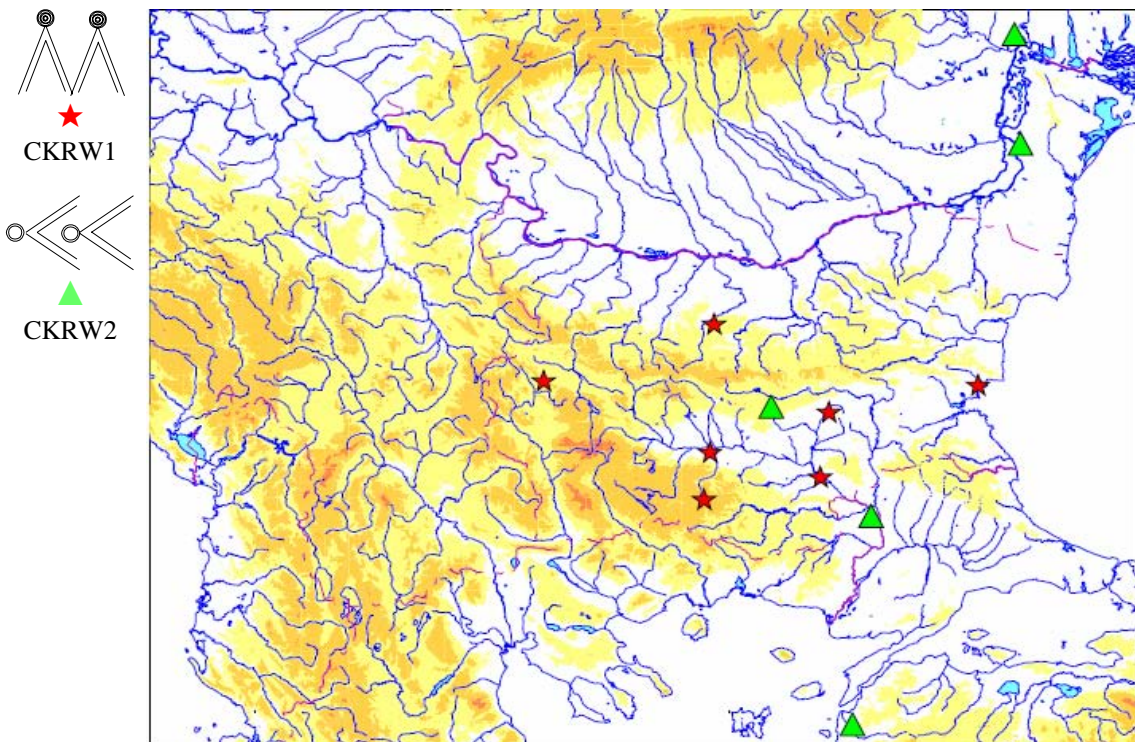
Karte 105: Langdreieckige Buckel (PUD).



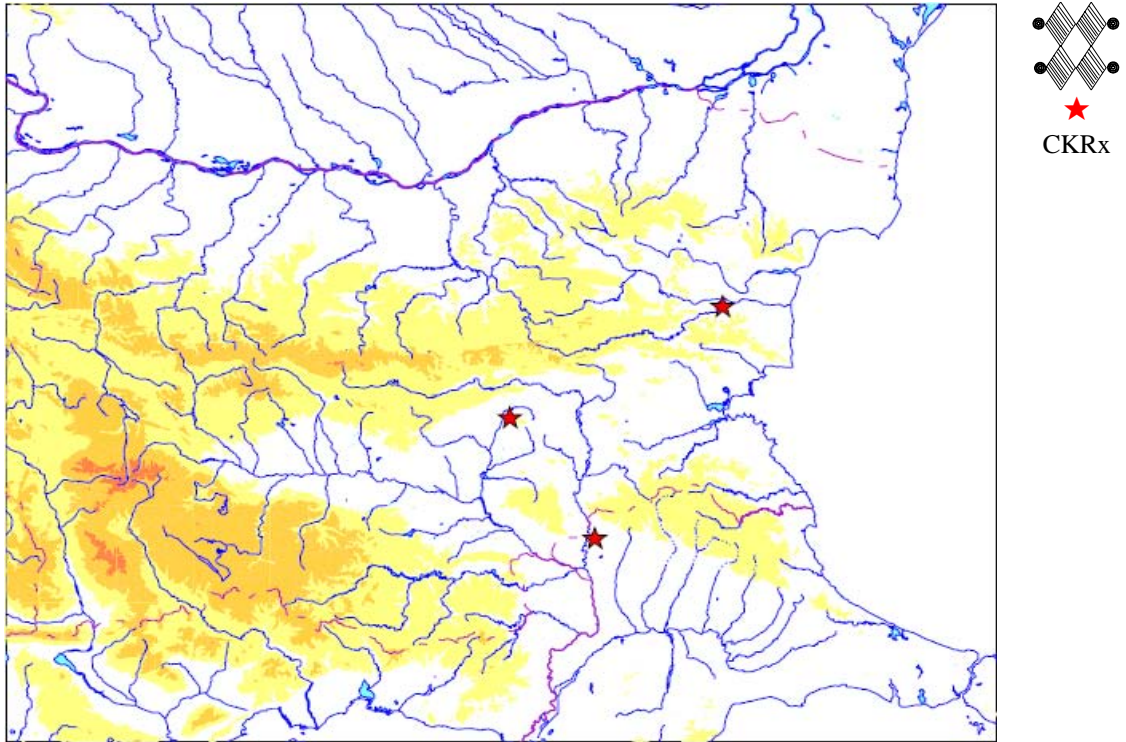
Karte 106: Längsbuckel und mandelförmige Buckel (PUQ & PUV1).



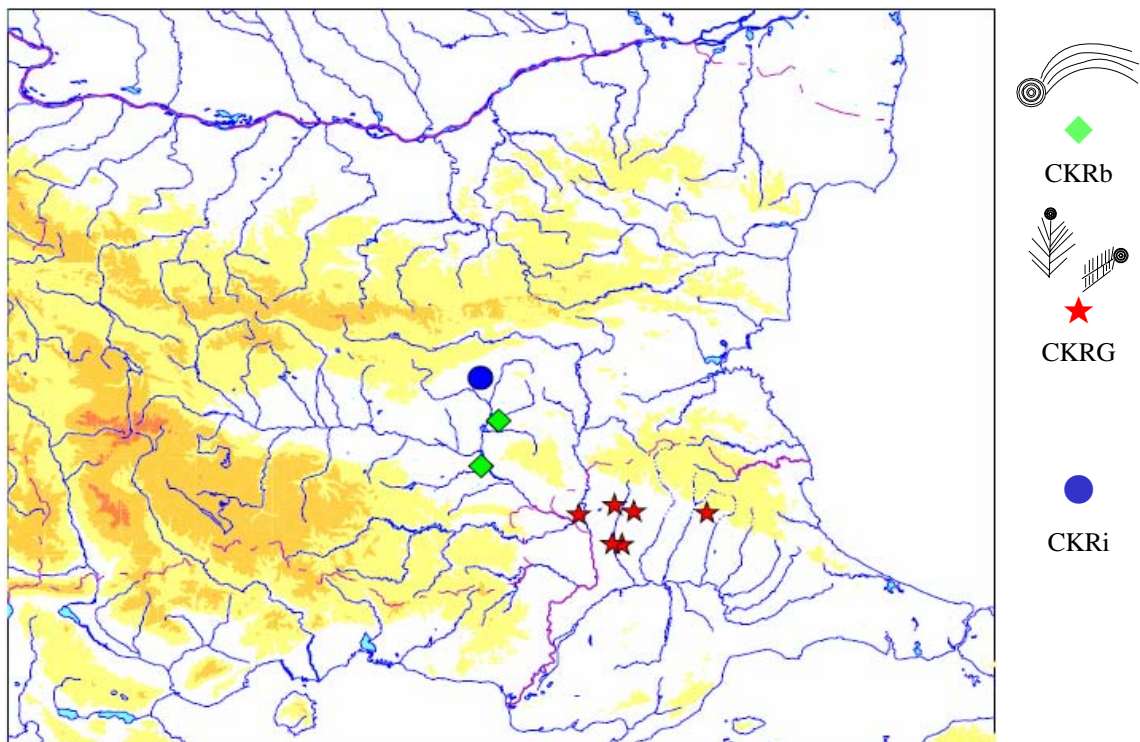
Karte 107: Kombinierte Ornamentik aus Ritzung und Stempeln (CGK, CGKAS2, CGSABÄ & CGSABW).



Karte 108: Ritzwinkel und Kreisaugen (CKRW1 & CKRW2).



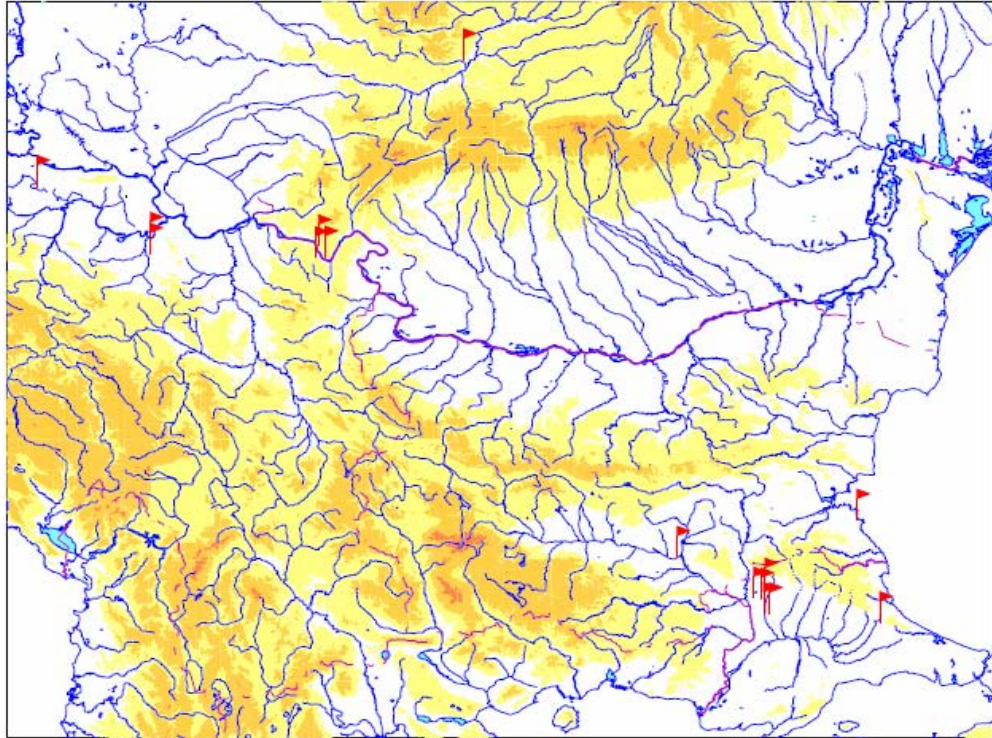
Karte 109: Ritzrautenreihen von Kreisäugen flankiert (CKRx).



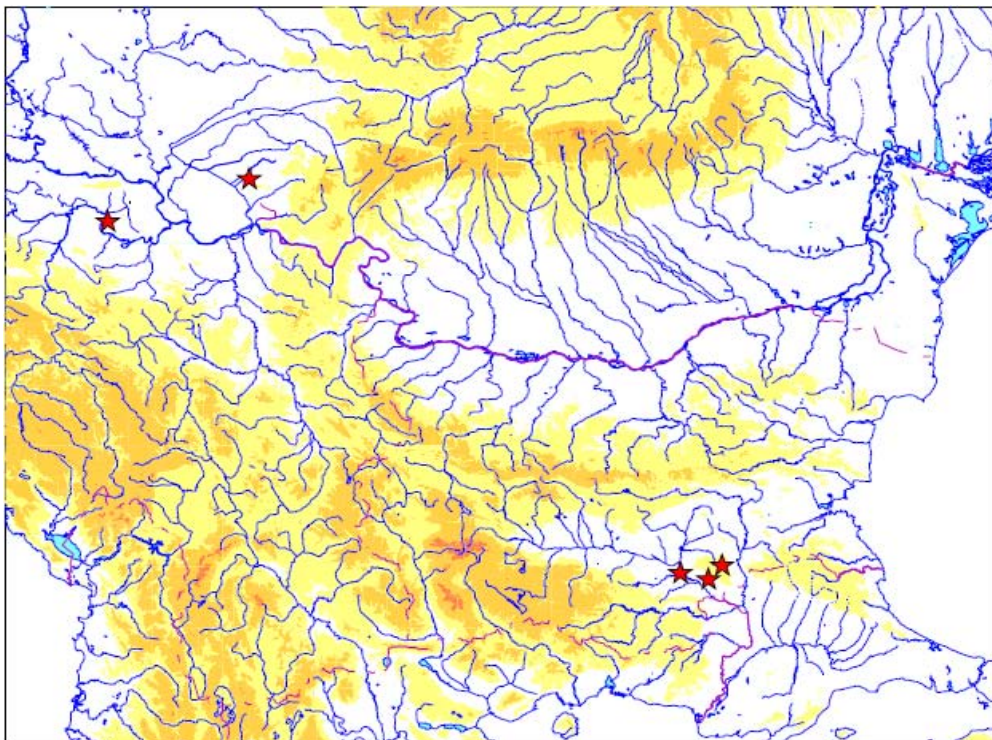
Karte 110: Ritzung mit Kreisäugen (CKRb, CKRG & CKRi).



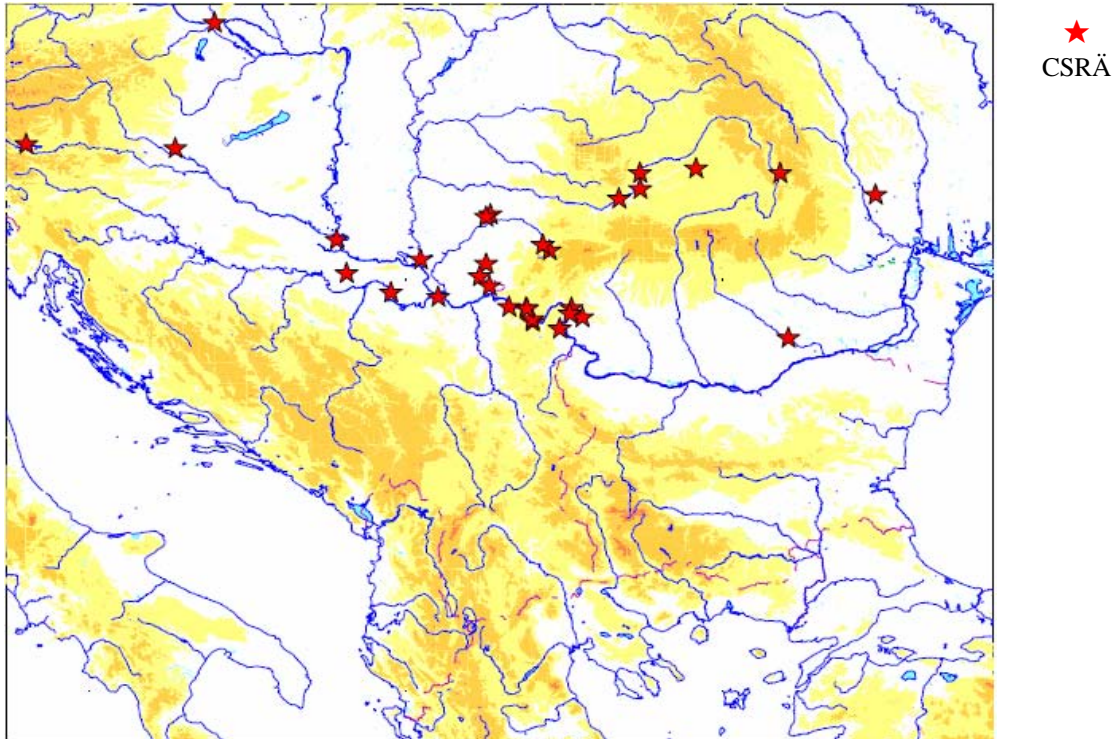
# Karten



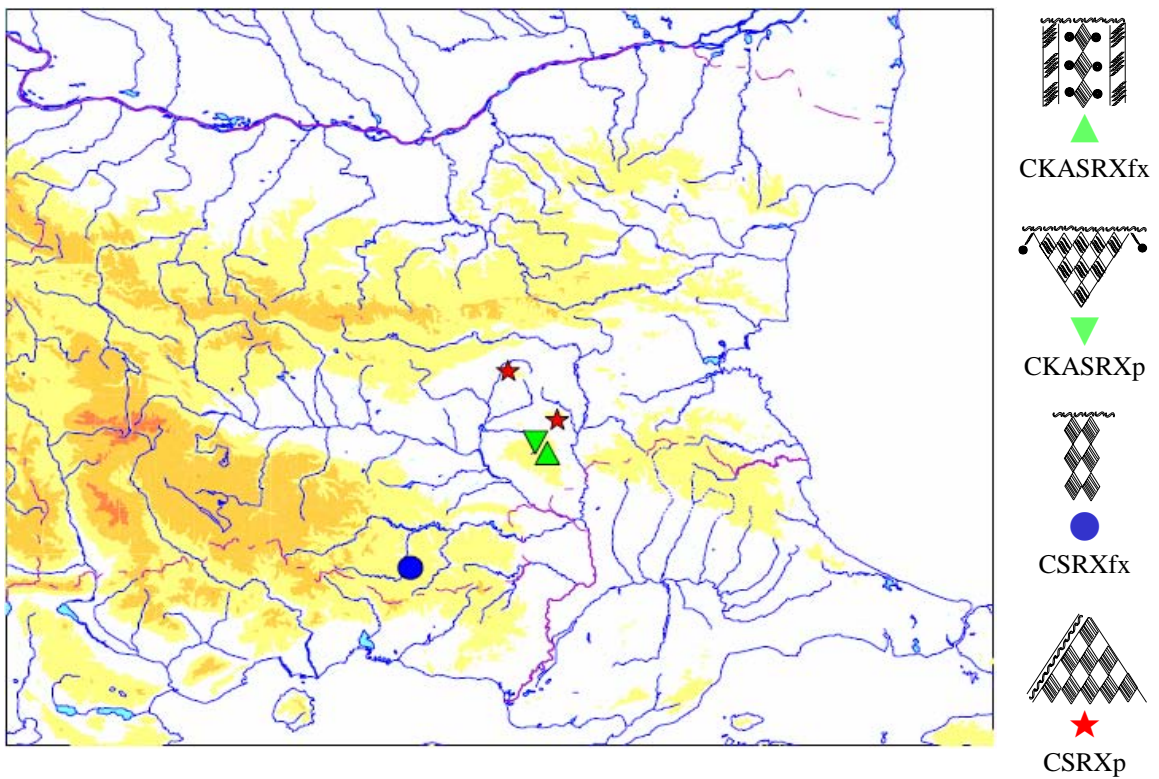
Karte 111: Ritzdreicke und S-Stempel (CSR Drei).



Karte 112: Bänder aus Ritzlinien und S-Stempeln, die das Gefäß überziehen (CSR ÄG).

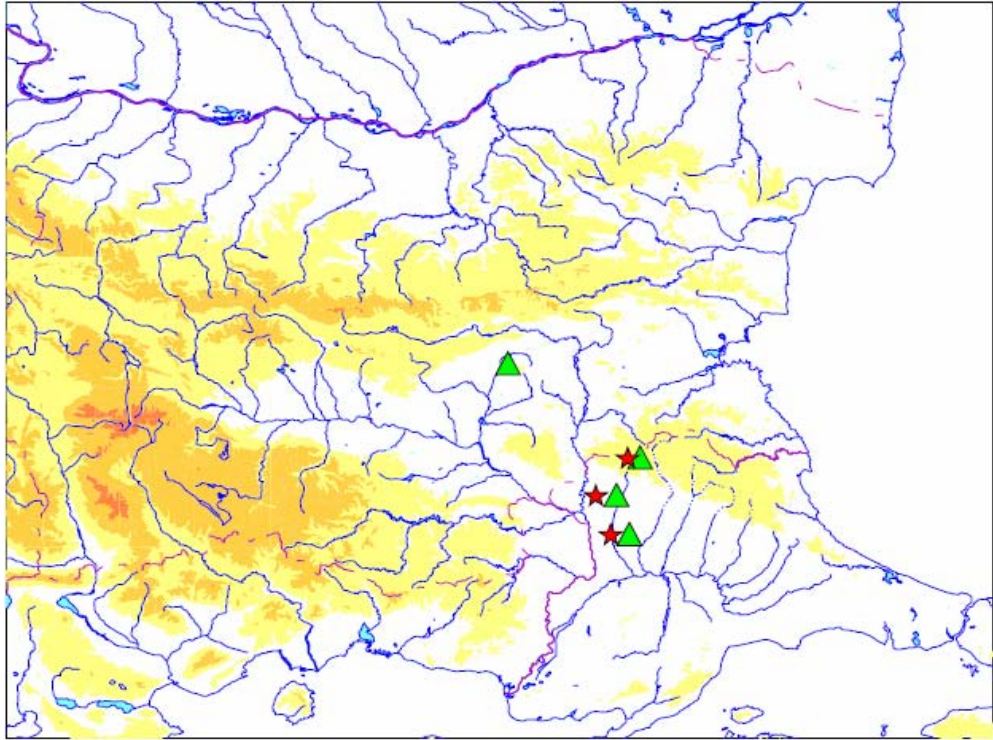


Karte 113: S-Haken von Ritzlinien gesäumt (CSRÄ).

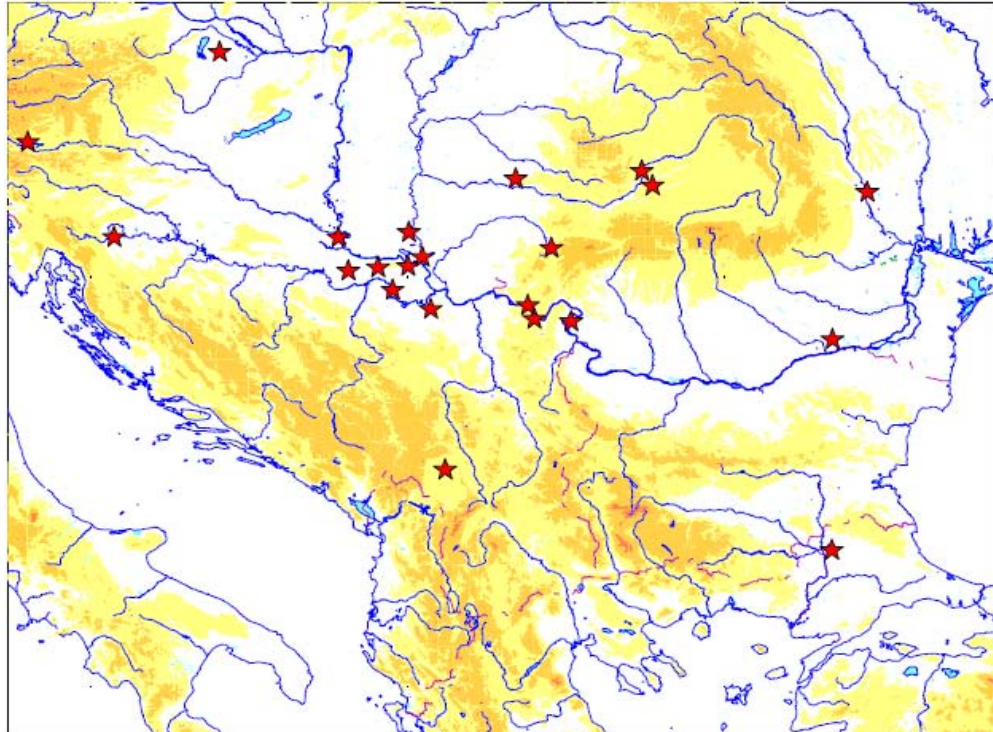


Karte 114: Großflächige Ornamente aus Ritzung, Abrollung und Stempeln; Rautenreihen und Pyramiden (CKASRXfx, CKASRXp, CSRXfx & CSRXp).

Karten

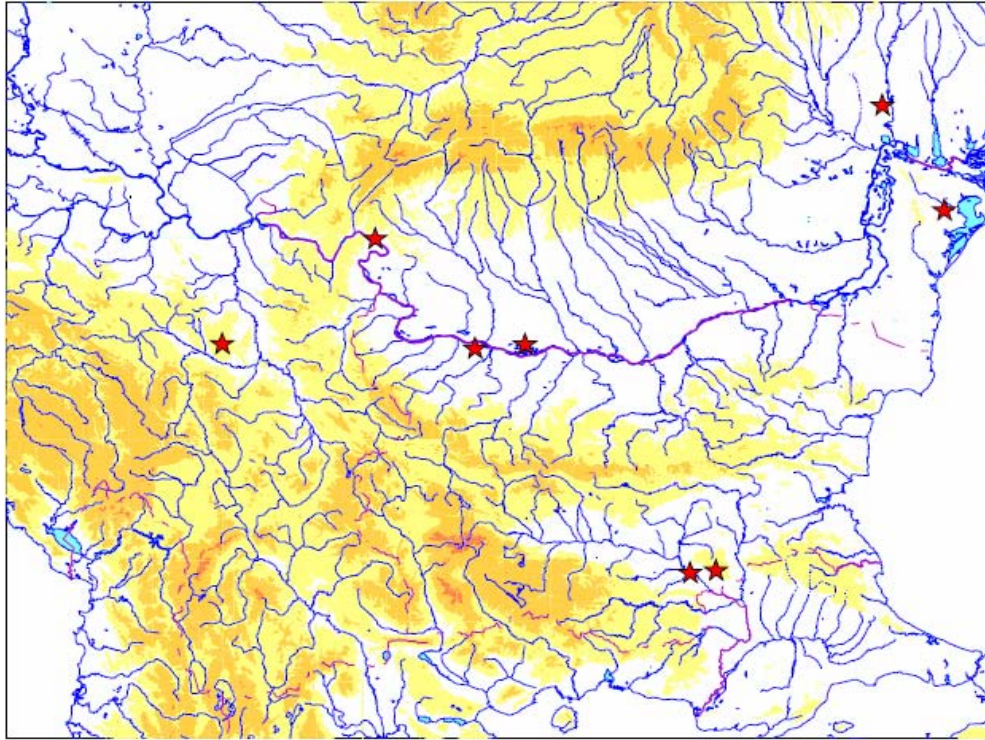


Karte 115: Großflächige Ornamente aus Ritzung, Abrollung und Stempeln; Dreiecks- und Sanduhrmuster (CKAR1 & CKAR).



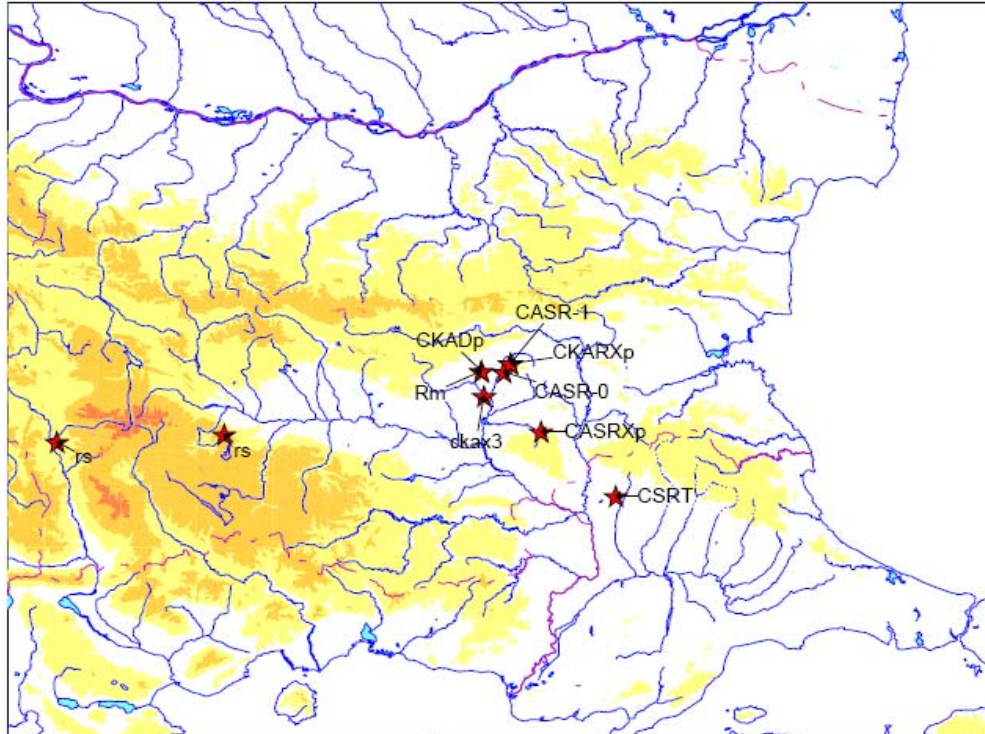
Karte 116: Malteserkreuze.

Ältere Eisenzeit in türkisch Thrakien



★  
Buckel mit  
Abrollung  
verziert

Karte 117: Buckel mit Abrollung verziert.



★  
Selten vor-  
kommende  
Ornamente

Karte 118: Selten vorkommende Ornamente.