

Abb. 5
schematische Darstellung der untersuchten Lokalisationen in der **Haut**

Tab. 19 Abkürzungen für die in der **Haut** und im **Uterus** untersuchten Lokalisationen

	Haut		Uterus
	Lederhaut (Corium, Dermis)		Endometrium
SE	subepithelial	SE	subepithelial
CH	periadnexal (um Haarbälge und Hautdrüsen)	E	um uterine Drüsen
CK	interstitiell (um Kollagenfasern)		Myometrium
CG	perikapillär	MC	Stratum circulare
	Unterhaut (Subkutis)	MV	Stratum vasculosum
SG	perikapillär	ML	Stratum longitudinale
SF	im Fettgewebe	SS	Tela subserosa
SK	interstitiell (um Kollagenfasern)		

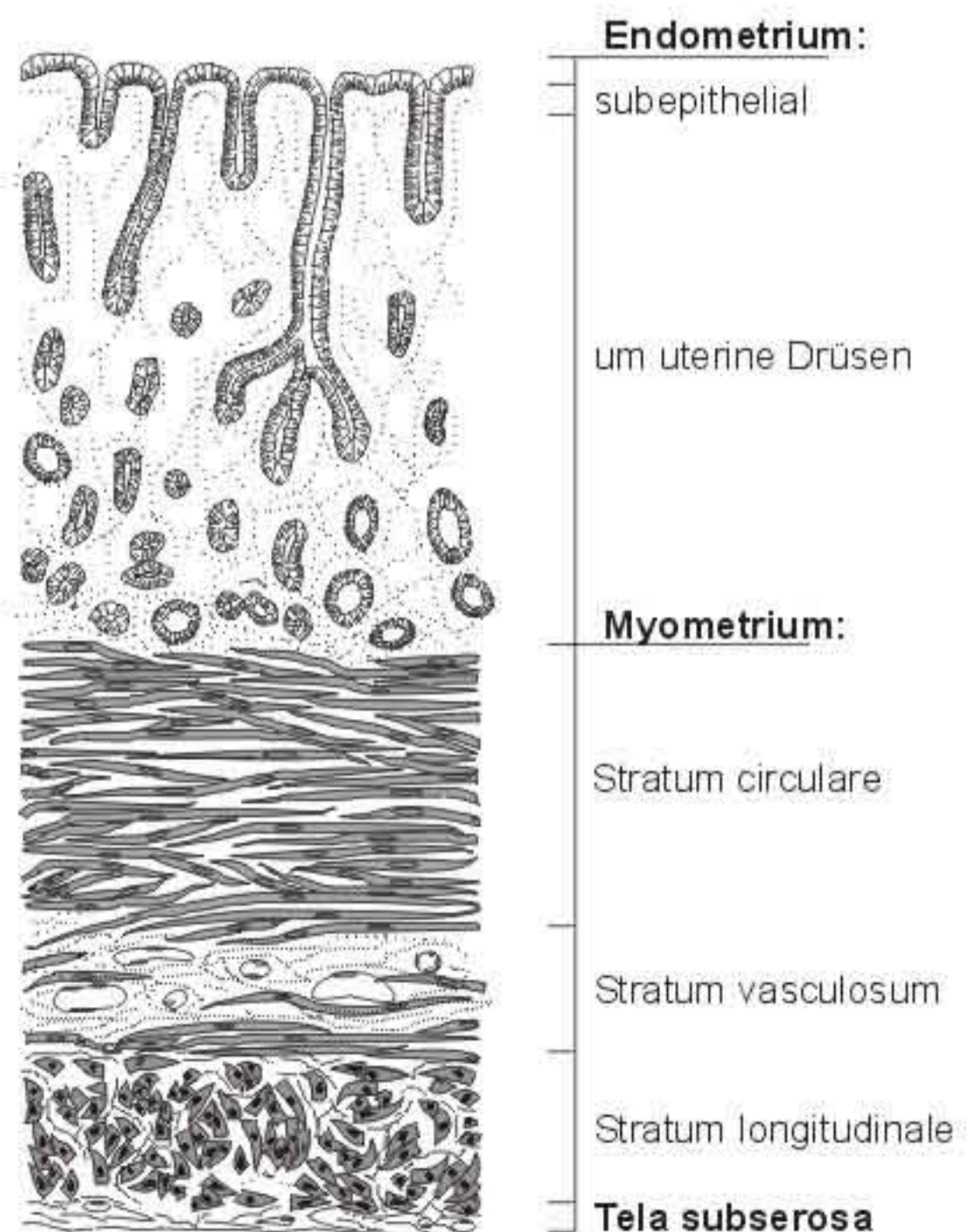


Abb. 6
schematische Darstellung der untersuchten Lokalisationen im **Uterus**