

# **Das Parlamentsgebäude von Bern (1894-1902)**

## **Genese eines Nationaldenkmals**

**Bildband**

Dissertation

zur Erlangung des Grades eines Doktors der Philosophie

am Fachbereich Geschichts- und Kulturwissenschaften

der Freien Universität Berlin

vorgelegt von

Martin Rüedi

Berlin, Oktober 2016

Erstgutachter: Professor Dr. Harold Hammer-Schenk

Zweitgutachter: Professor Dr. Christian Freigang

Tag der Disputation: 17. Januar 2018

## **Inhalt**

<b><i>Abbildungen</i></b> .....	<b>3</b>
<b><i>Abbildungsnachweis</i></b> .....	<b>67</b>



## ABBILDUNGEN



Abb. 1: Parlamentsgebäude (1894–1902), Südseite.



Abb. 2: Bundesrathaus (1852–1857), Parlamentsgebäude, Verwaltungsgebäude (1888–1892).



Abb. 3: Parlamentsgebäude, Nordseite, Bundesplatz.

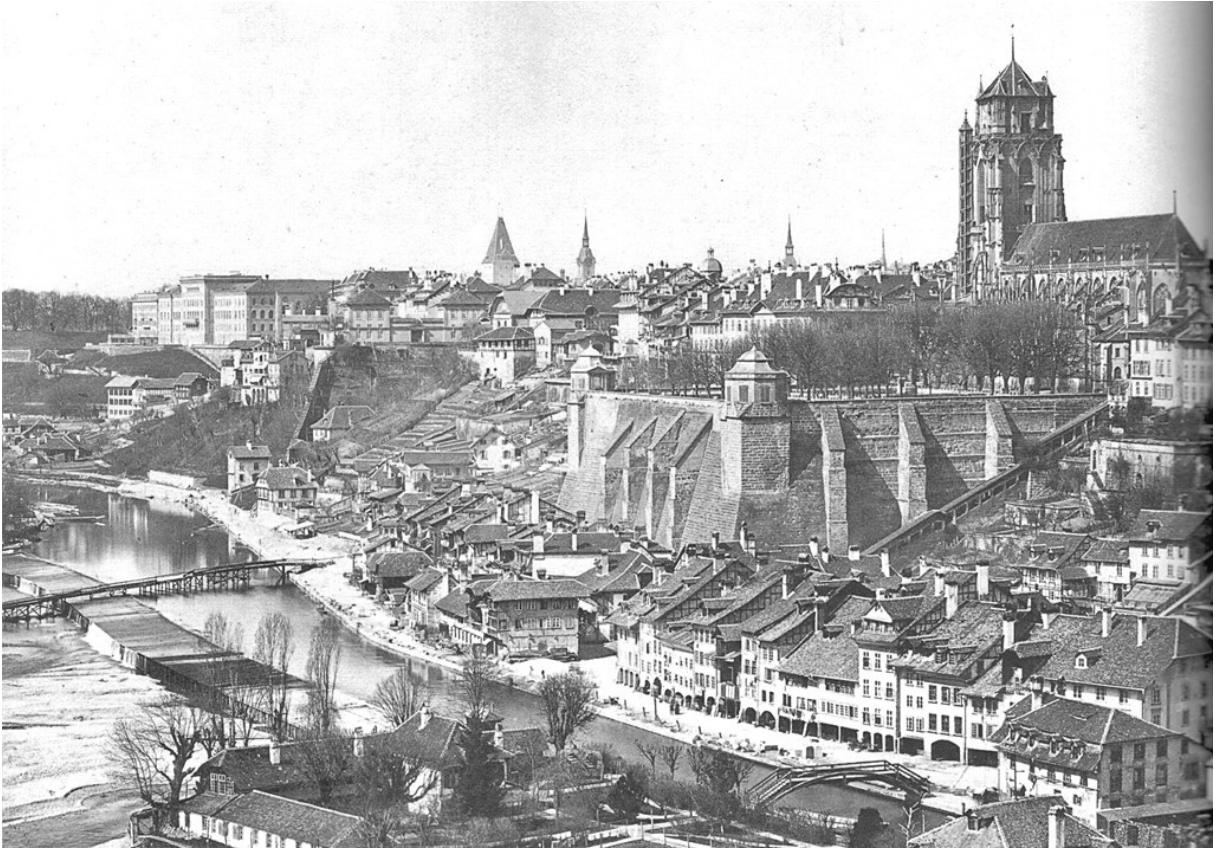


Abb. 4: Bern von Südosten, links das Bundesrathaus, rechts das Münster, Aufnahme um 1860.

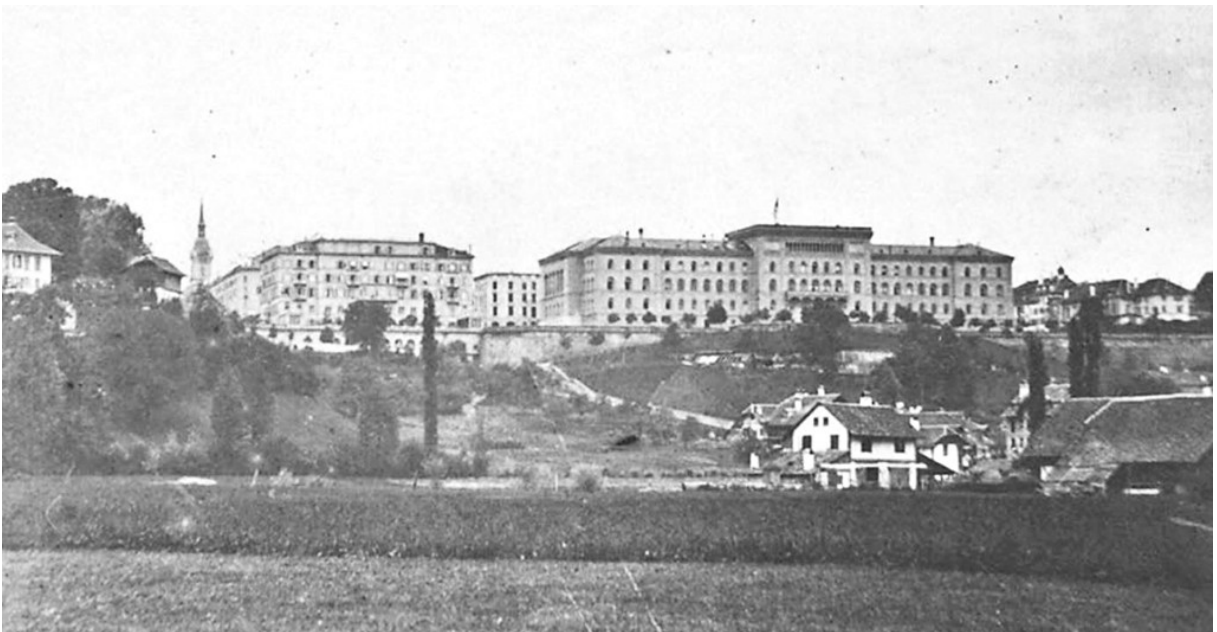


Abb. 5: Hotel Bernerhof (1856–1858), Bundesrathaus, vor 1882.



Abb. 6: Blick auf Bern, links das Bundesrathaus, rechts das Münster, 1888.

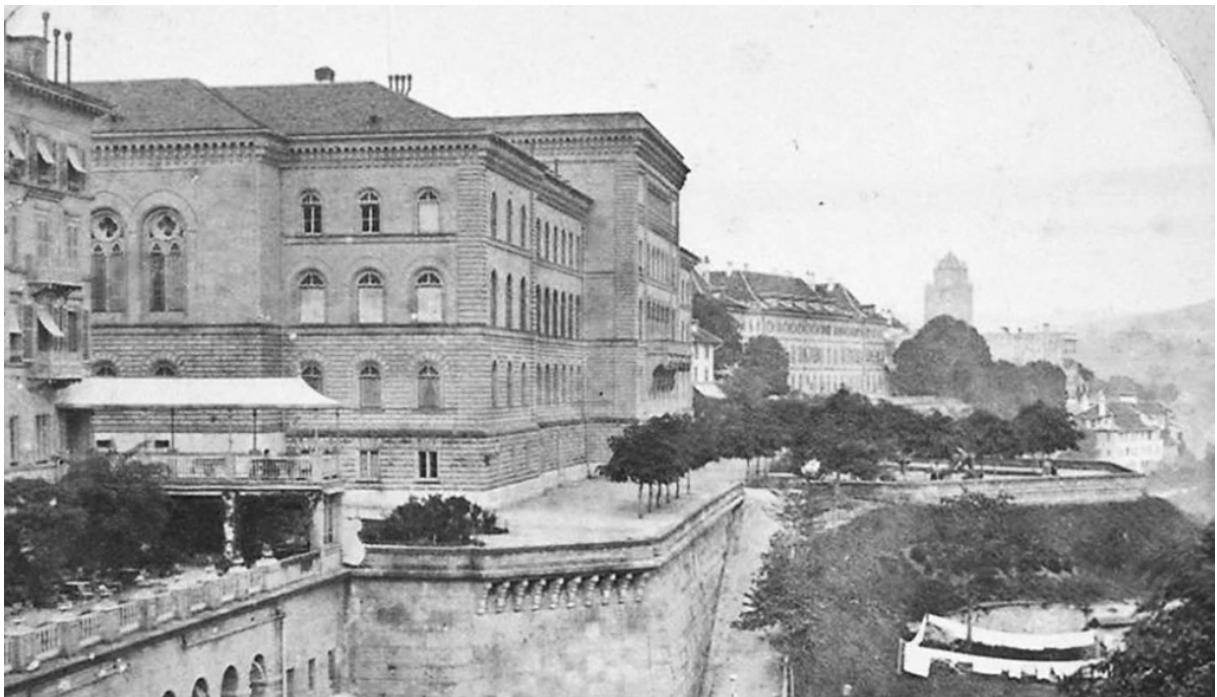


Abb. 7: Bundesrathaus, Inselgebäude, Münster.





Abb. 8: Bundesrathaus, Südseite, vor 1888.

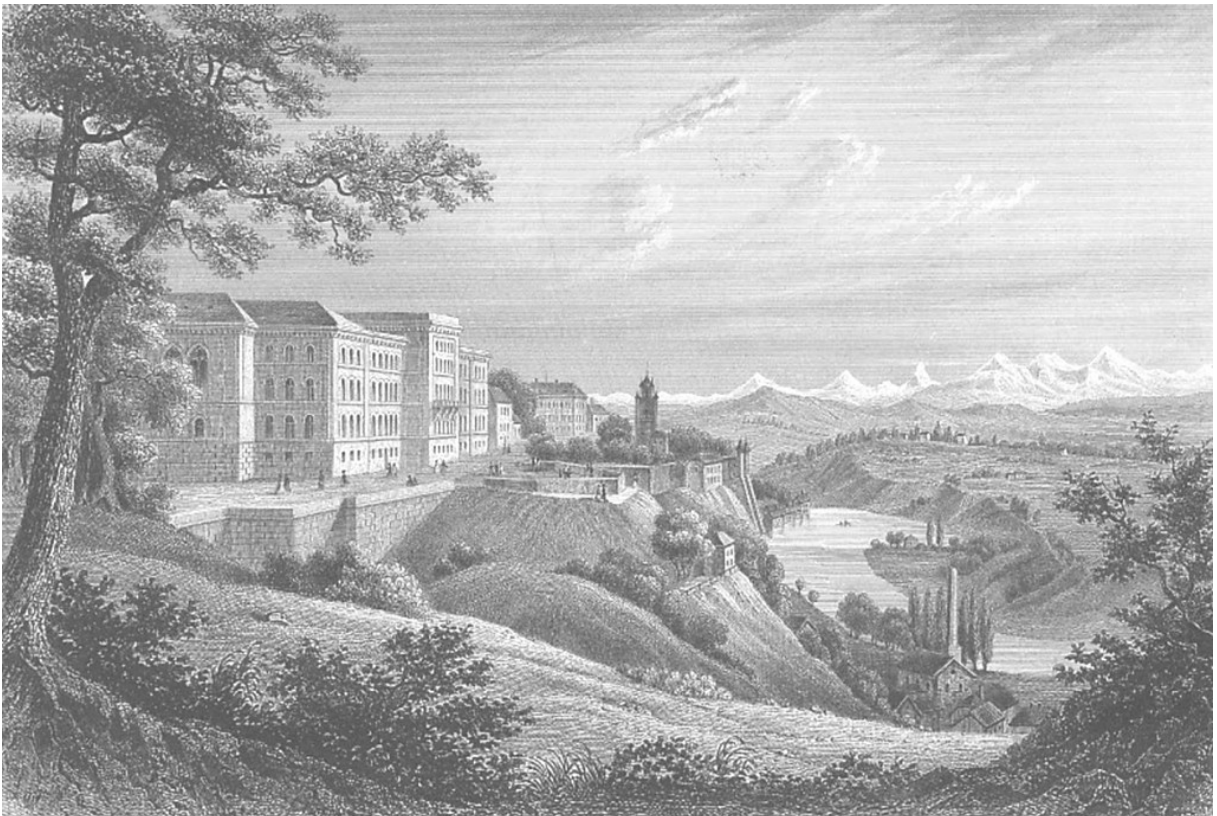


Abb. 9: Bundesrathaus, Stahlstich, vor 1881.



Abb. 10: Bundesrathaus, Nordseite, vor 1891.



Abb. 11: Bundesrathaus, Nordseite, Lithografie von Carl Durheim, 1857/58.



Abb. 12: Bundesrathaus, Kasino, Inselgebäude.



Abb. 13: Bundesrathaus, Kasino, Inselgebäude.



Abb. 14: Abbruch des Inselgebäudes, um 1888.



Abb. 15: Inselgebäude, links das Kasino.

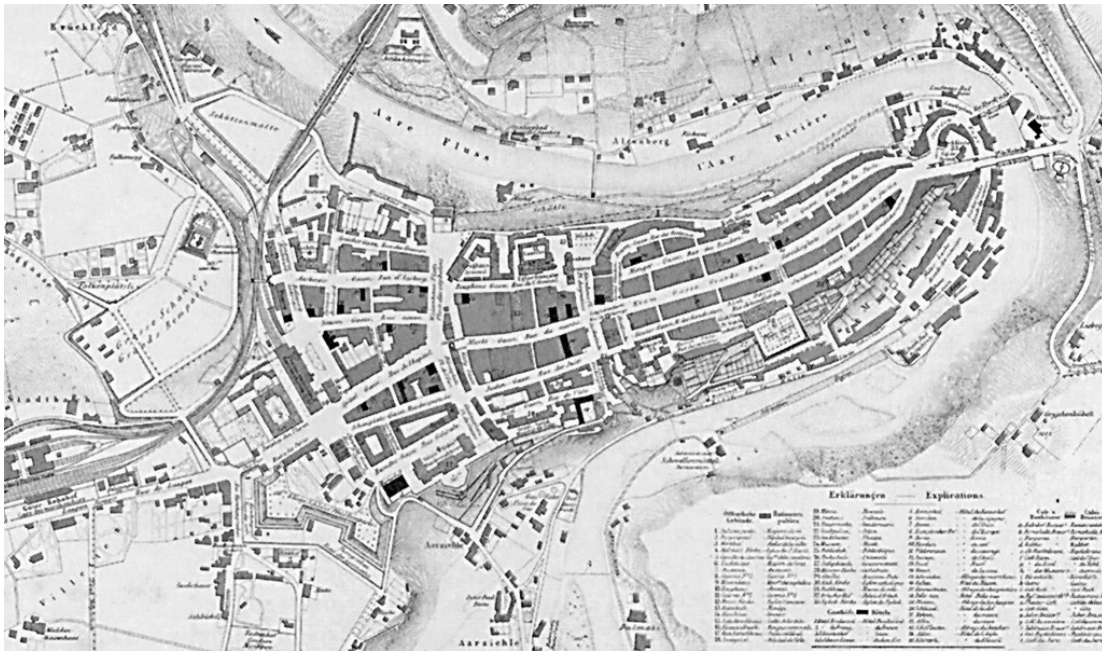


Abb. 16: Plan der Stadt Bern, 1866.

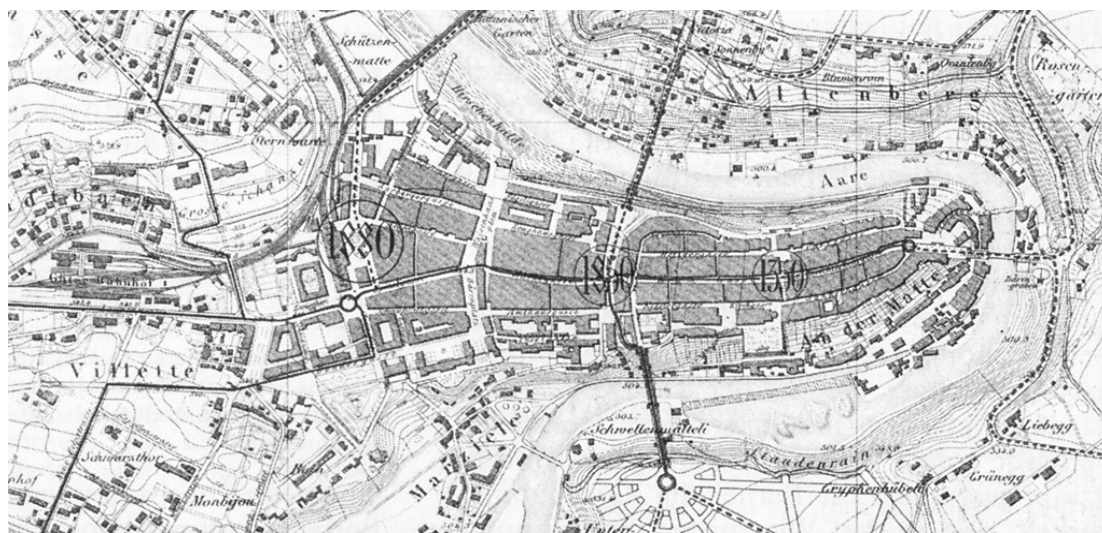


Abb. 17: Plan der Stadt Bern, 1881: mit Einzeichnung der Zentrumsverschiebungen 1350, 1860, 1880.

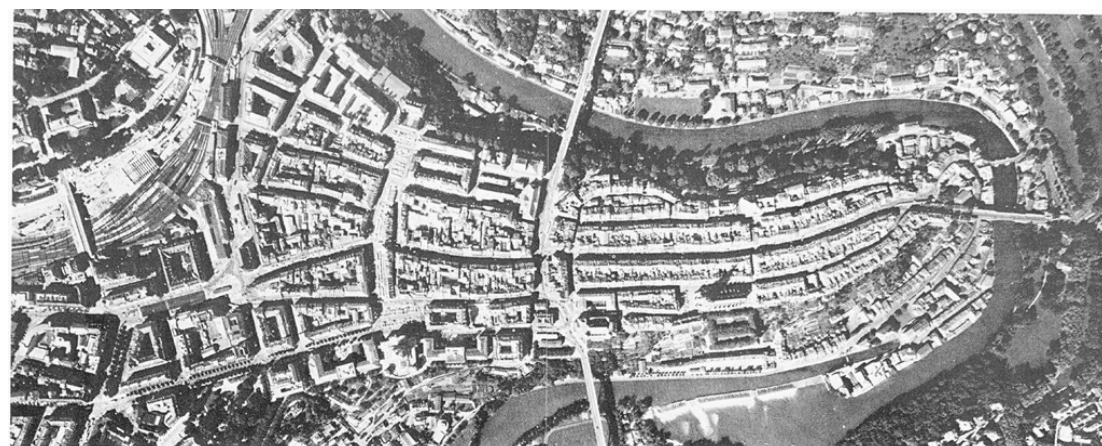


Abb. 18: Flugaufnahme von Bern, 1960.



Abb. 19: Bern aus der Vogelschau, von Nordwesten, um 1885.



Abb. 20: Ansicht von Südosten, Bundesrathaus.



Abb. 21: Bundesrathaus, Kasino, Inselgebäude.

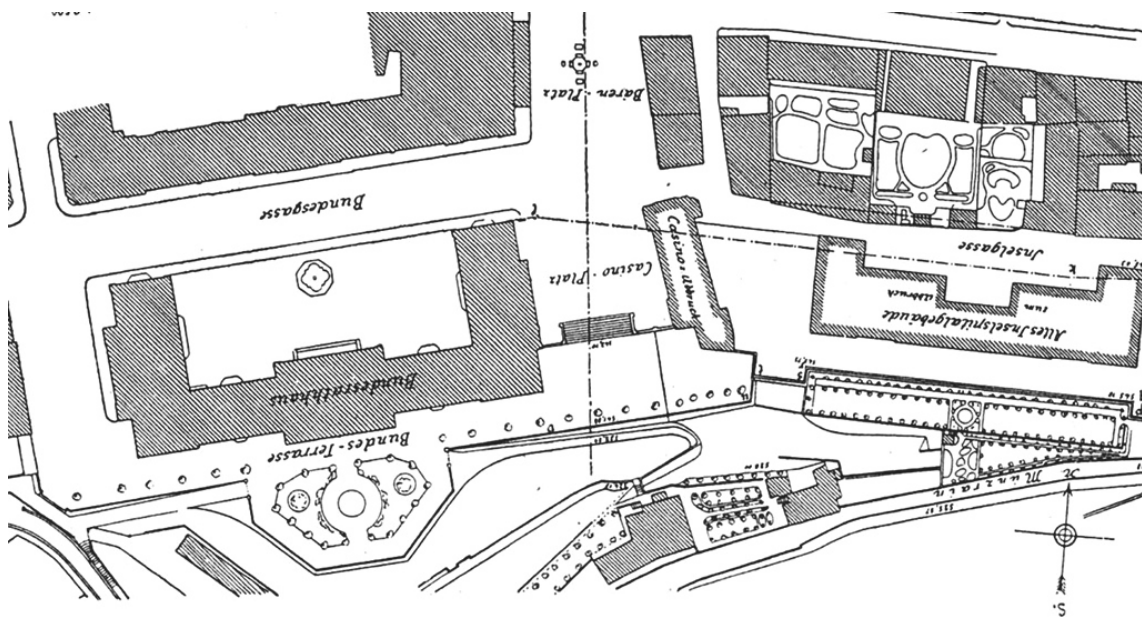


Abb. 22: Situationsplan 1885, Bundesrathaus, Kasino und Inselgebäude.

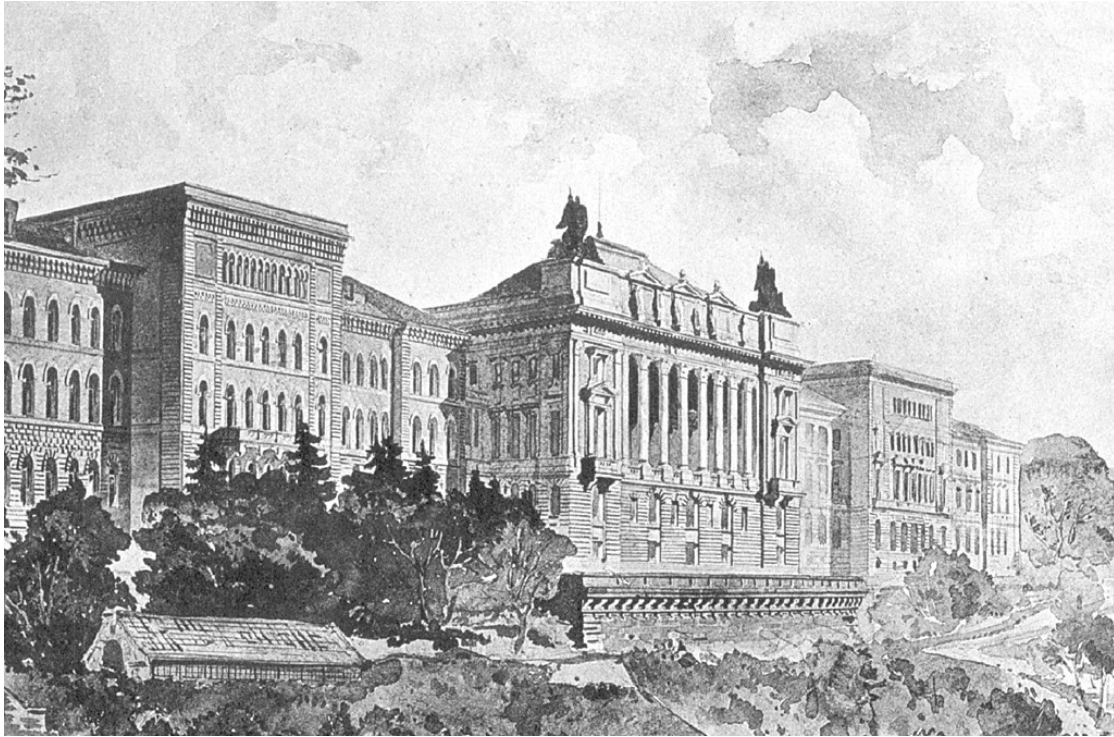


Abb. 23: Ansicht von der Kleinen Schanze, Projekt Hirsbrunner/Baumgart, 1885.

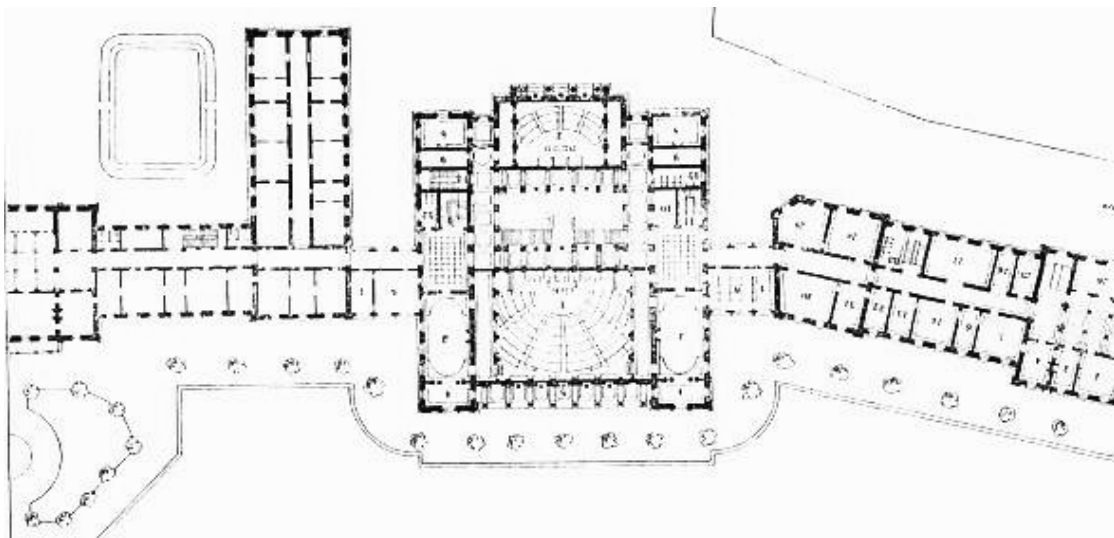


Abb. 24: Situationsplan, Hirsbrunner/Baumgart.



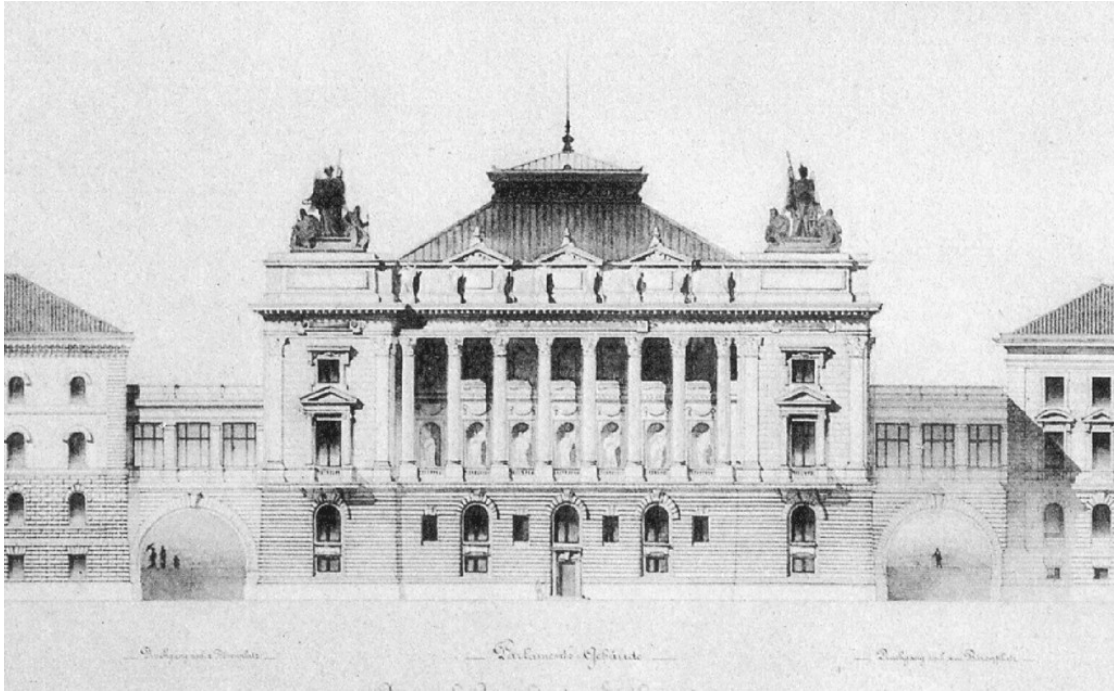


Abb. 25: Südfassade, Hirsbrunner/Baumgart.

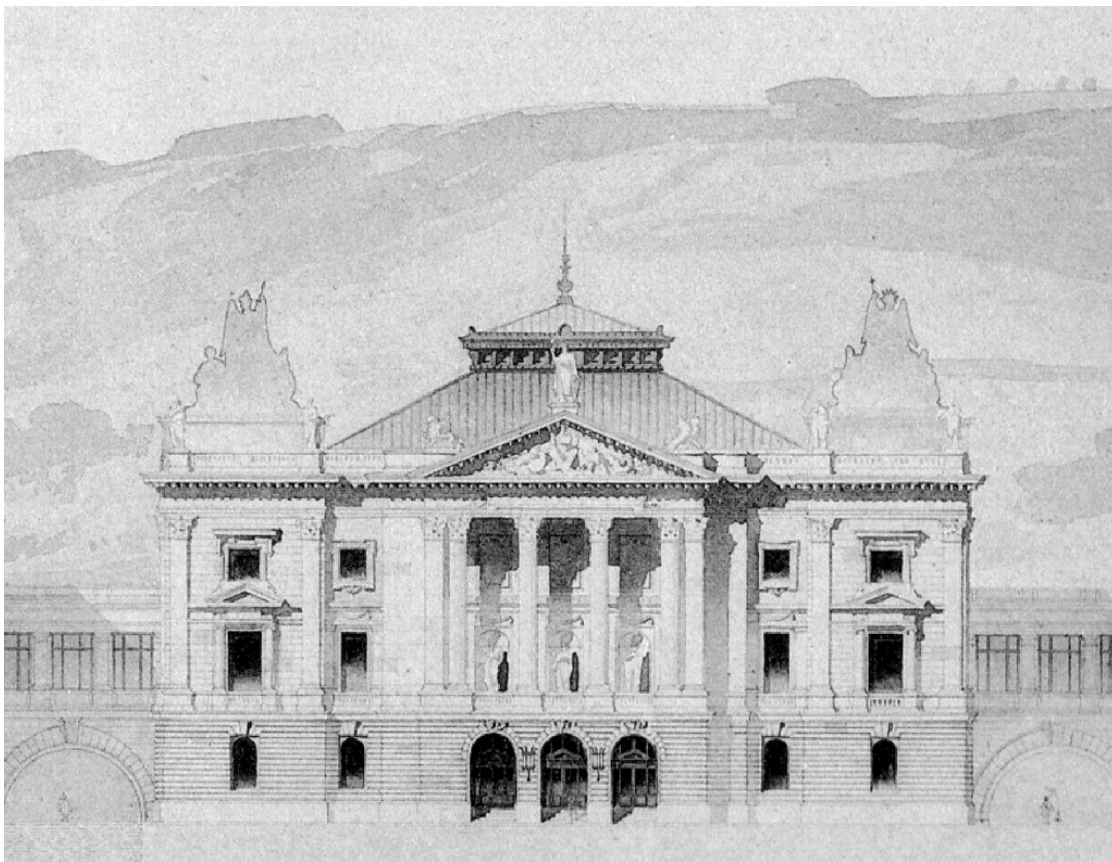


Abb. 26: Nordfassade, Hirsbrunner/Baumgart.

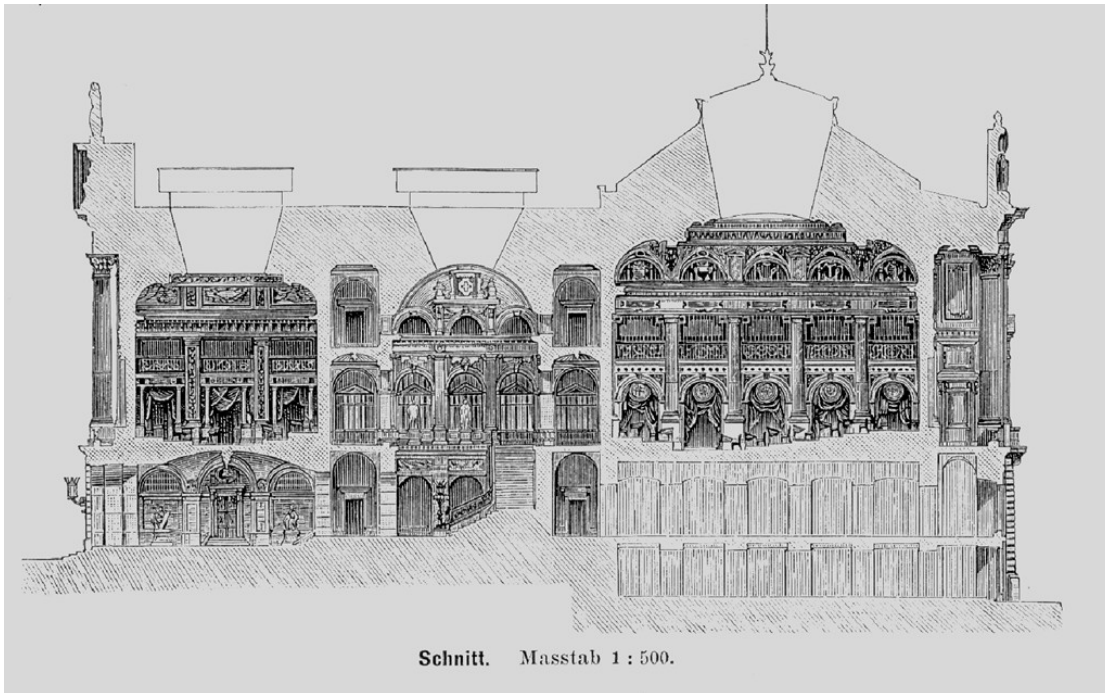


Abb. 27: Schnitt, Hirsbrunner/Baumgart.

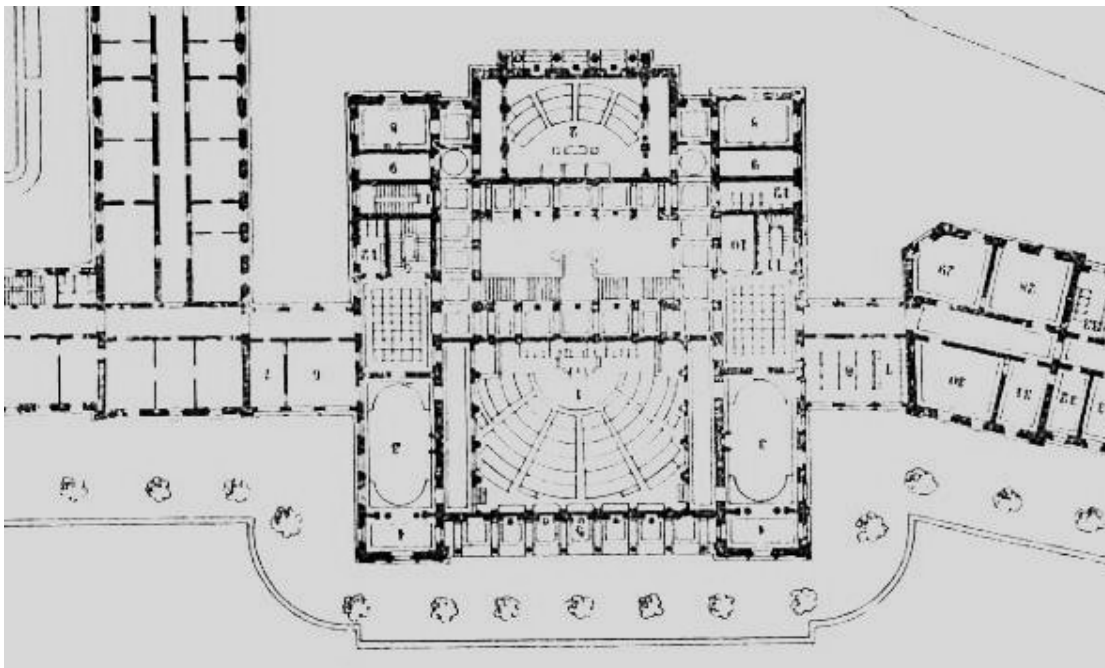


Abb. 28: Grundriss Hauptgeschoss, Hirsbrunner/Baumgart.

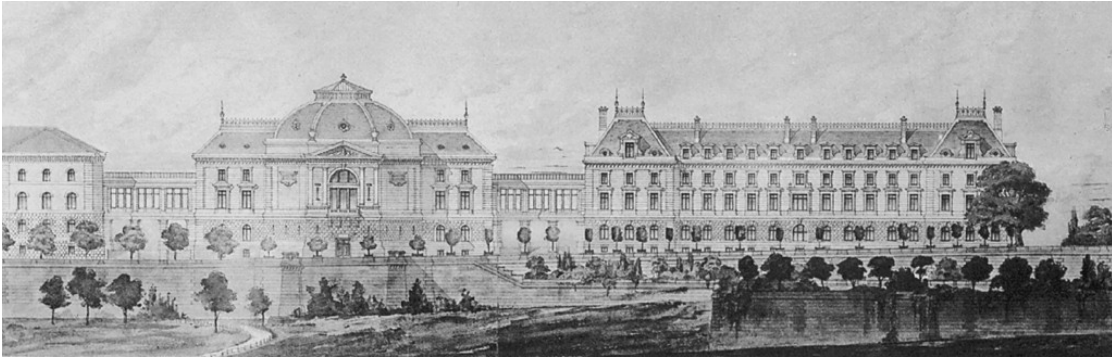


Abb. 29: Südansicht, Projekt Girardet/Bezencenet, 1885.

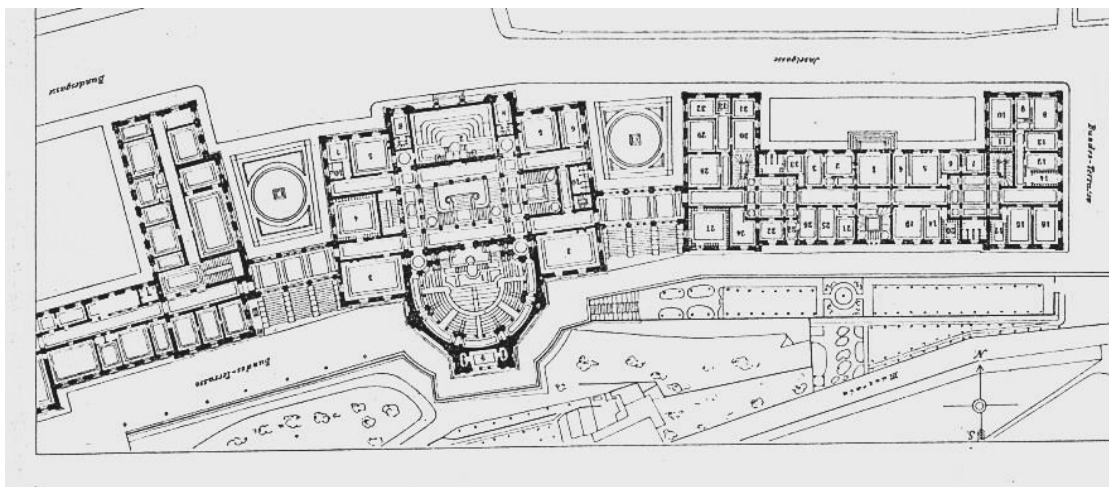


Abb. 30: Situationsplan, Girardet/Bezencenet.

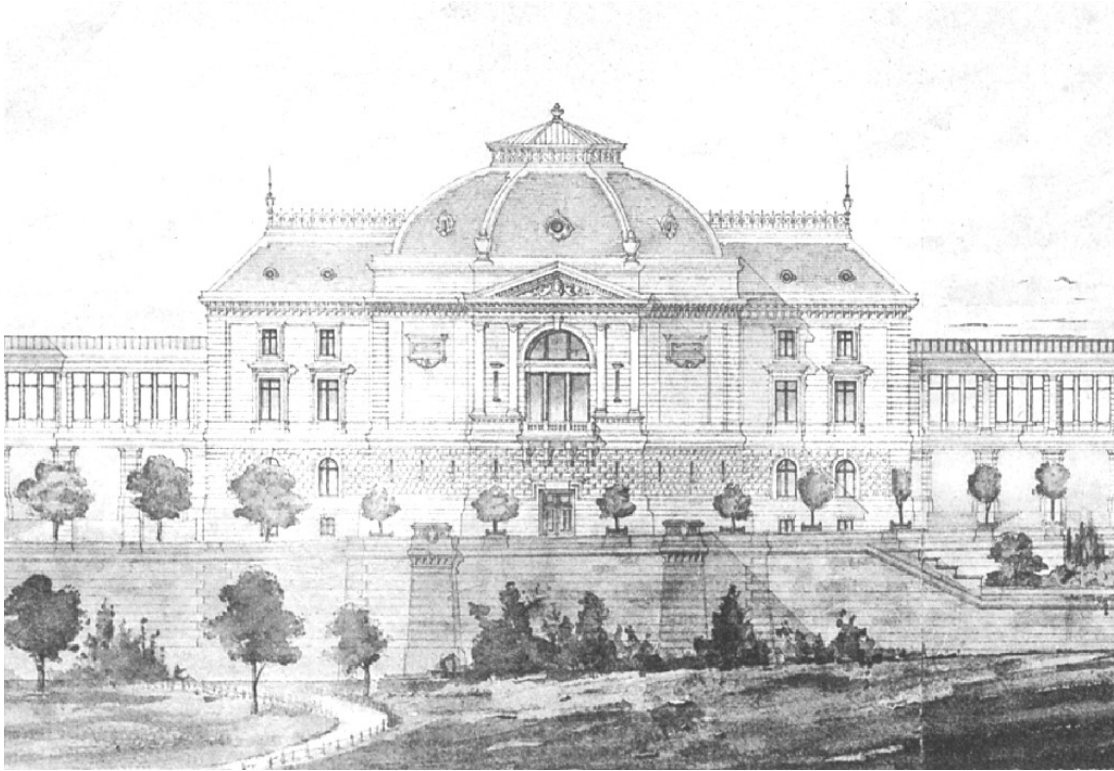


Abb. 31: Südfassade, Girardet/Bezencenet.

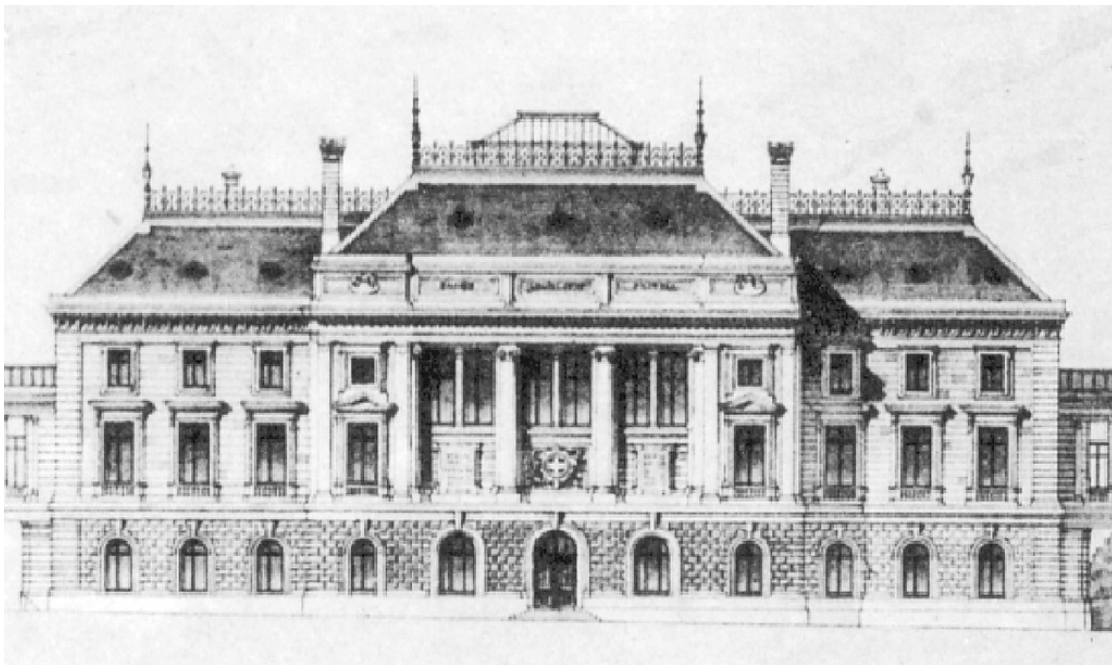


Abb. 32: Nordfassade, Girardet/Bezencenet.

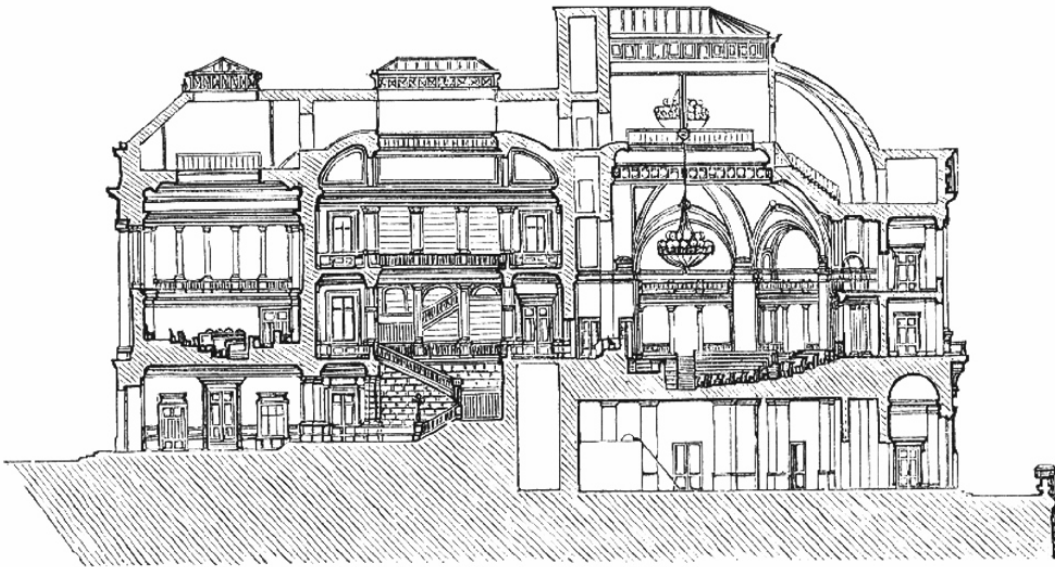


Abb. 33: Schnitt, Girardet/Bezencenet.

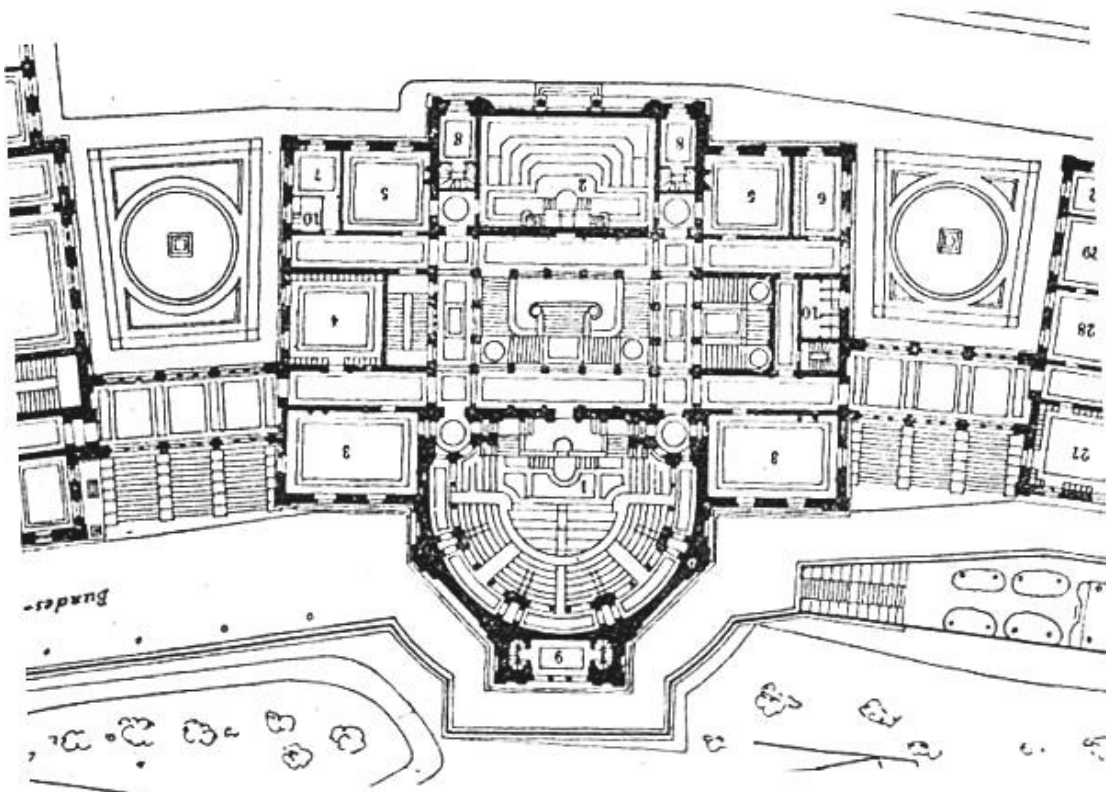


Abb. 34: Grundriss Hauptgeschoss, Girardet/Bezencenet.

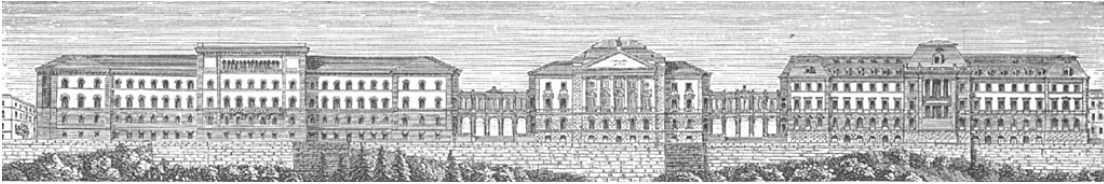


Abb. 35: Südansicht, Projekt Walser/Friedrich, 1885.

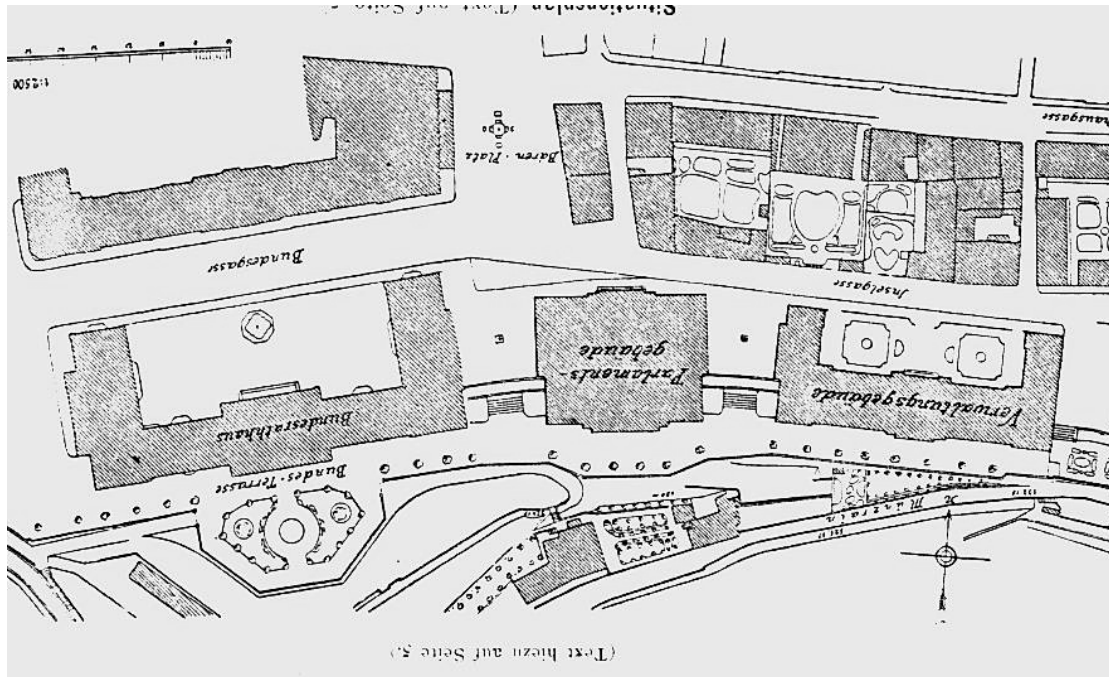


Abb. 36: Situationsplan, Walser/Friedrich.

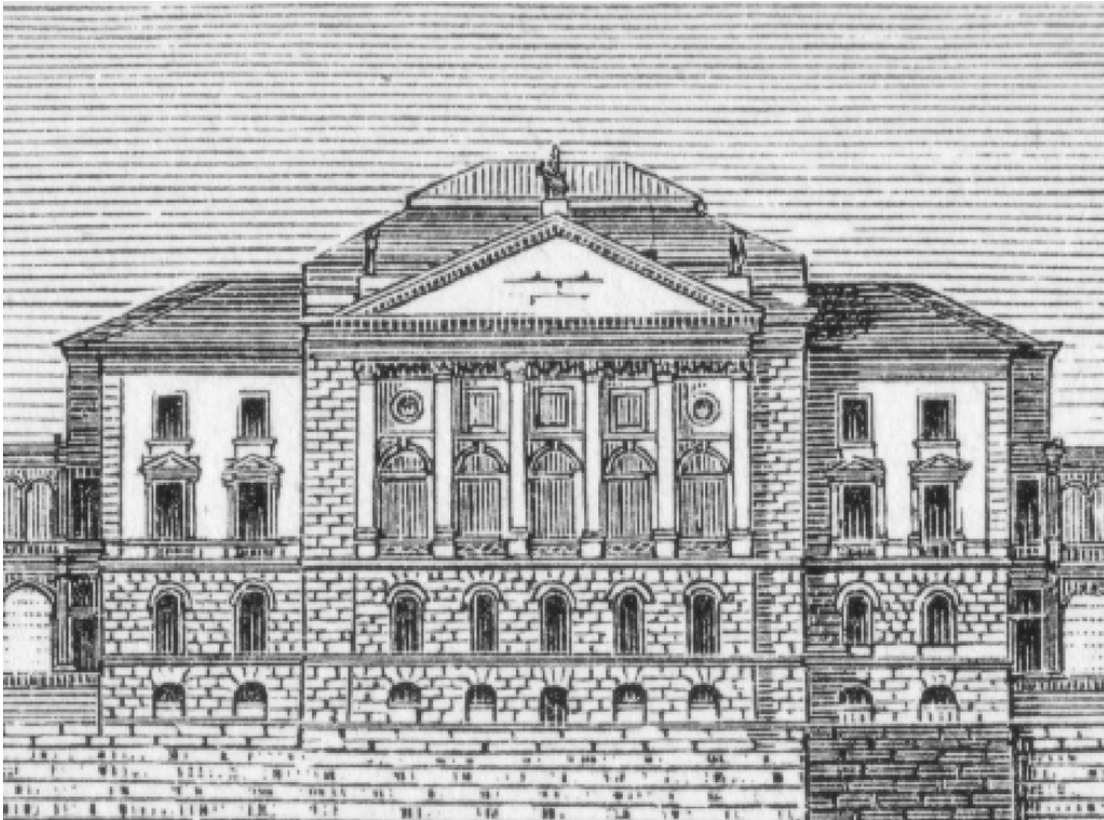


Abb. 37: Südfassade, Walser/Friedrich.

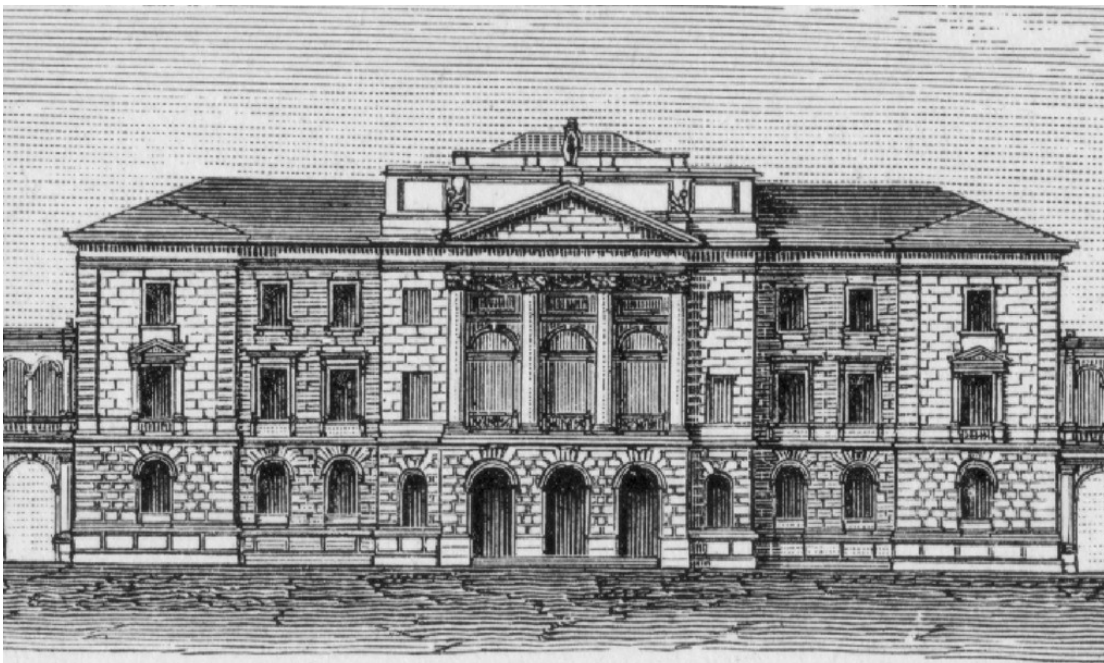


Abb. 38: Nordfassade, Walser/Friedrich.

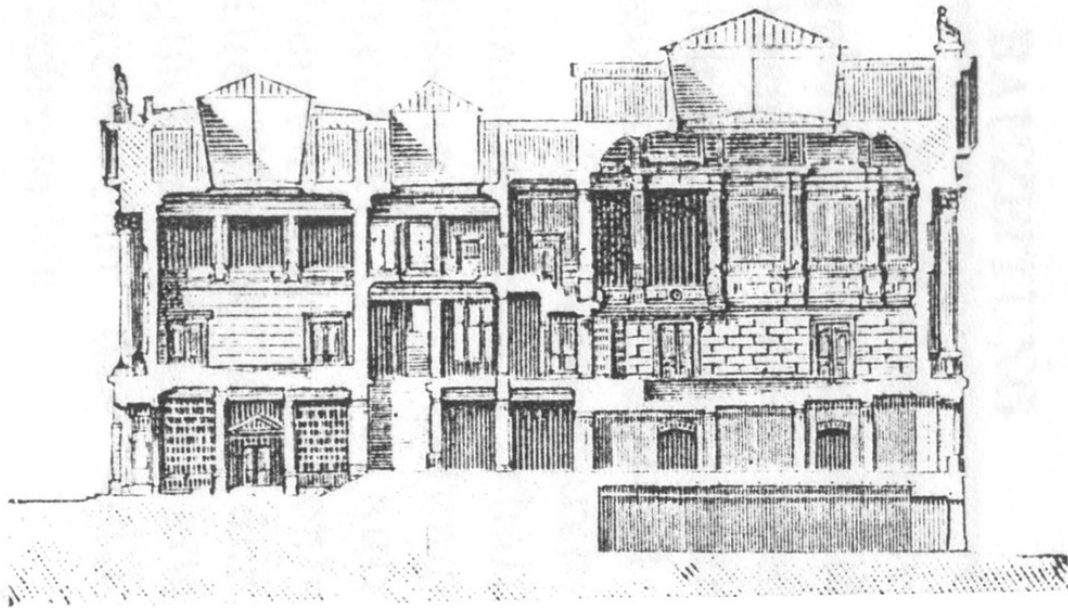
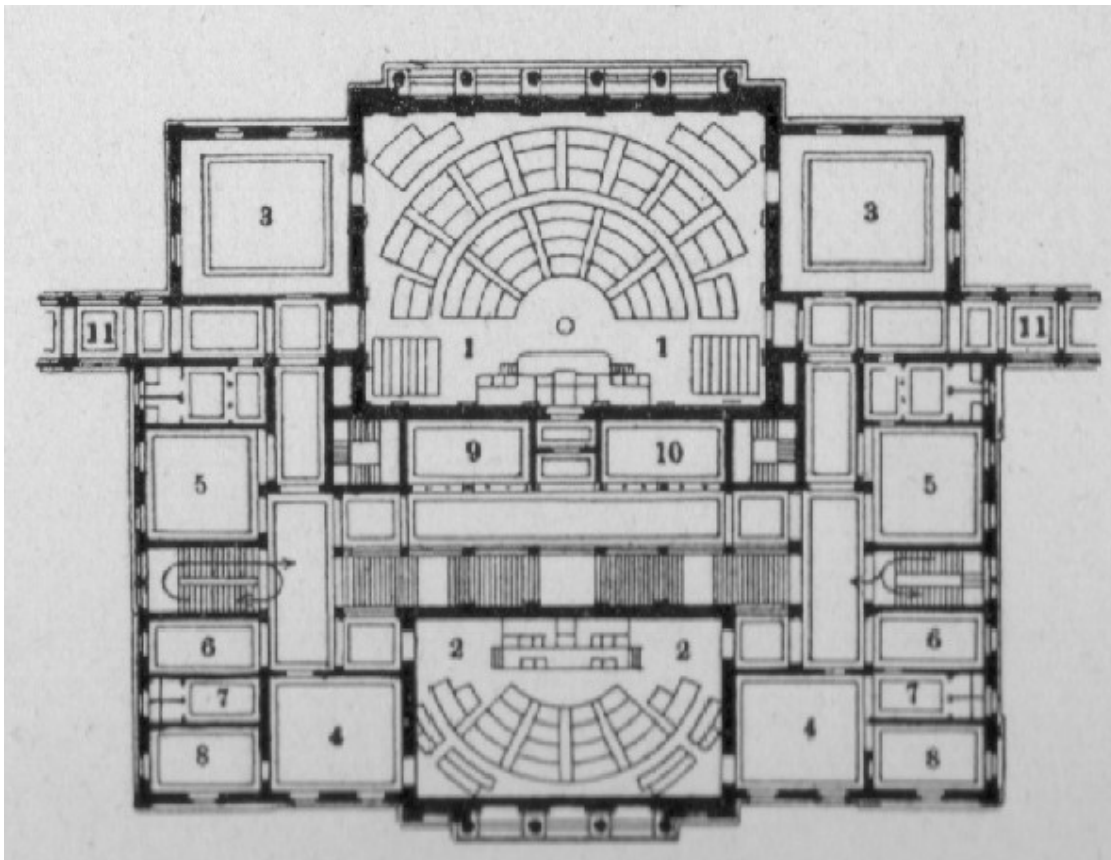


Abb. 39: Schnitt, Walser/Friedrich.



40: Grundriss Hauptgeschoss, Walser/Friedrich.



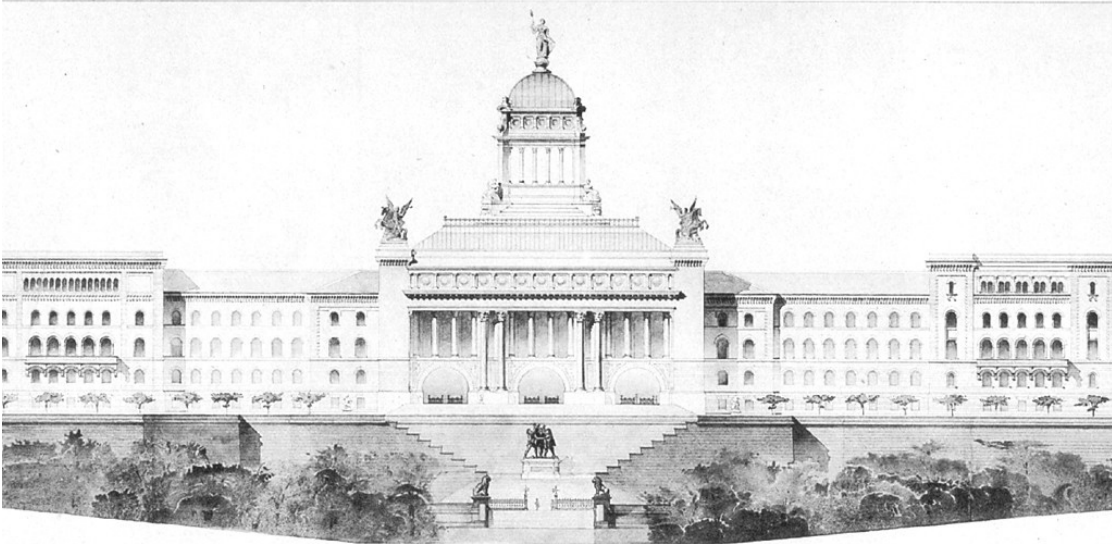


Abb. 41: Südansicht, Projekt Brüder Camoletti, 1885.

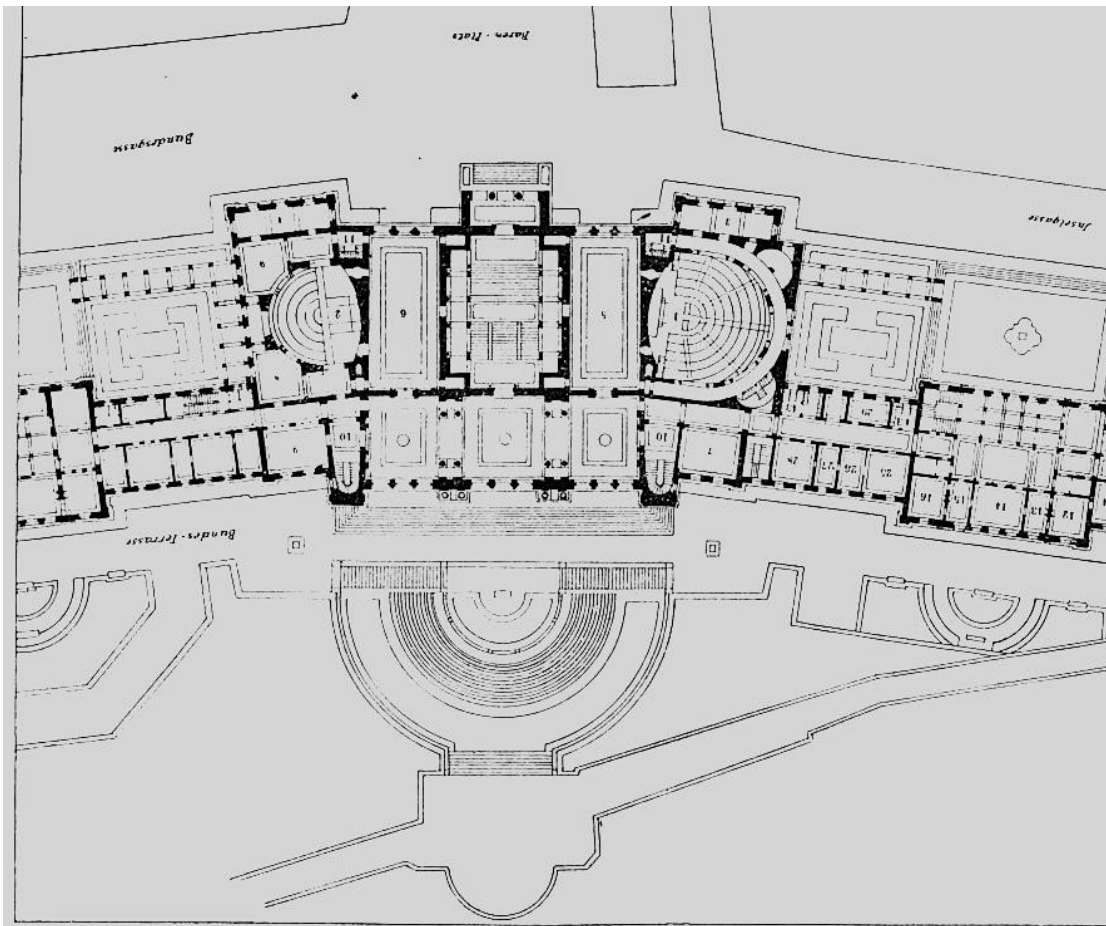


Abb. 42: Situationsplan, Camoletti.

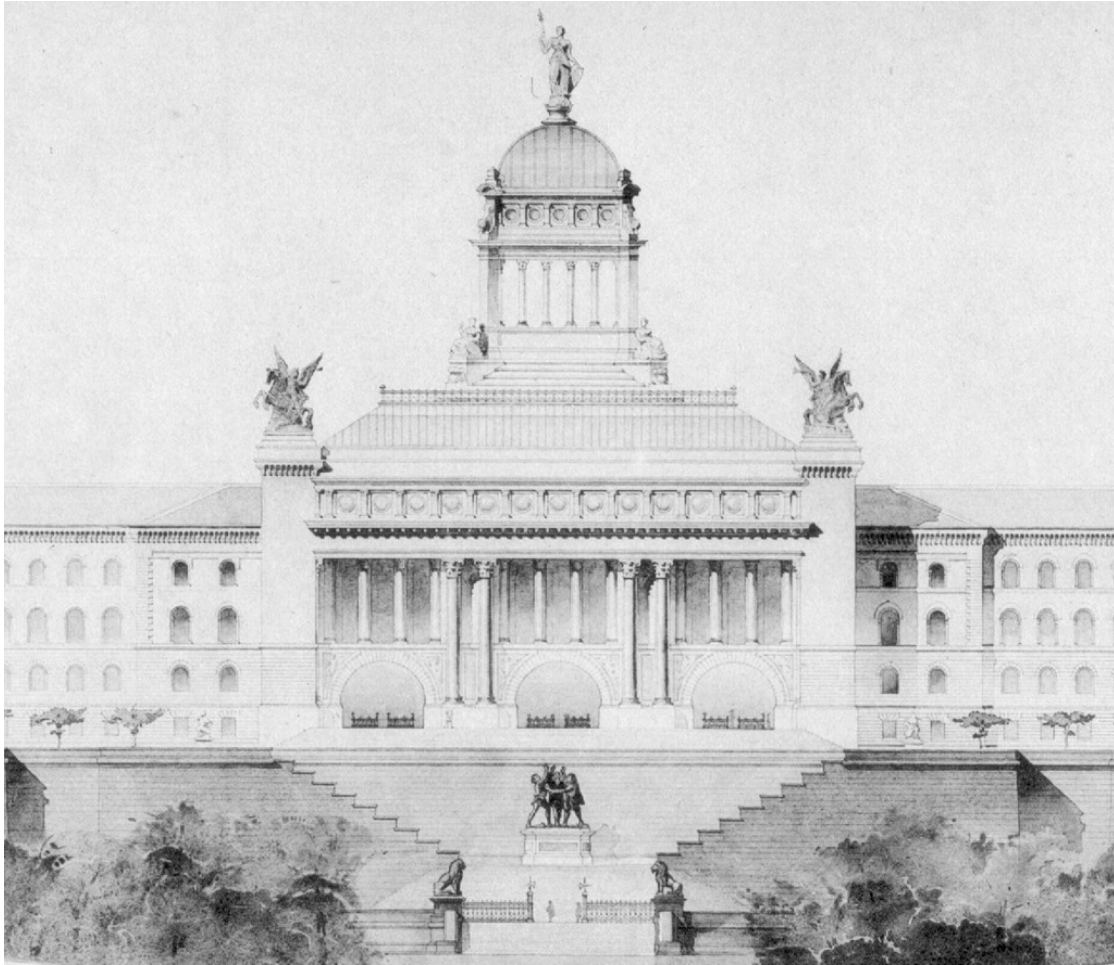


Abb. 43: Südfassade, Camoletti.

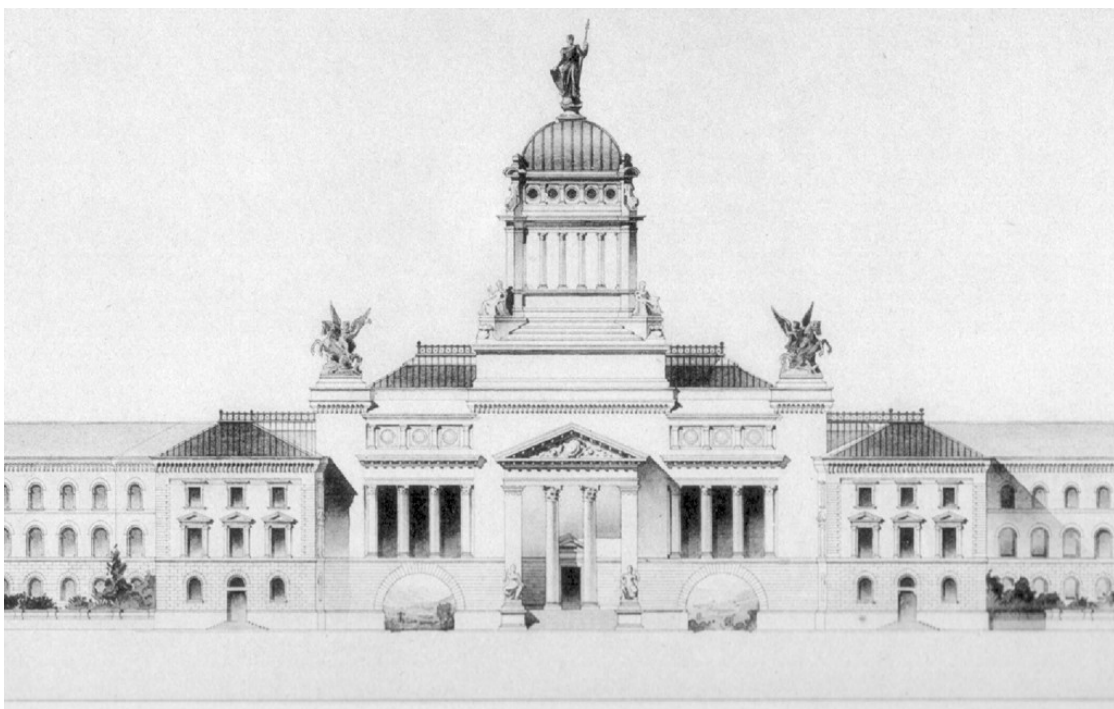


Abb. 44: Nordfassade, Camoletti.

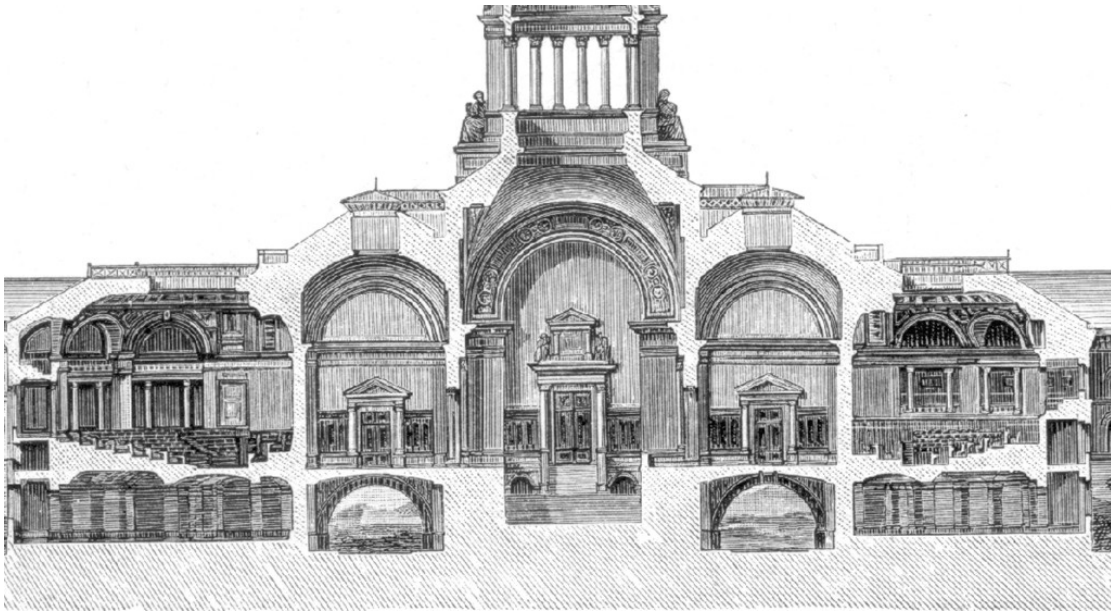


Abb. 45: Schnitt, Camoletti.

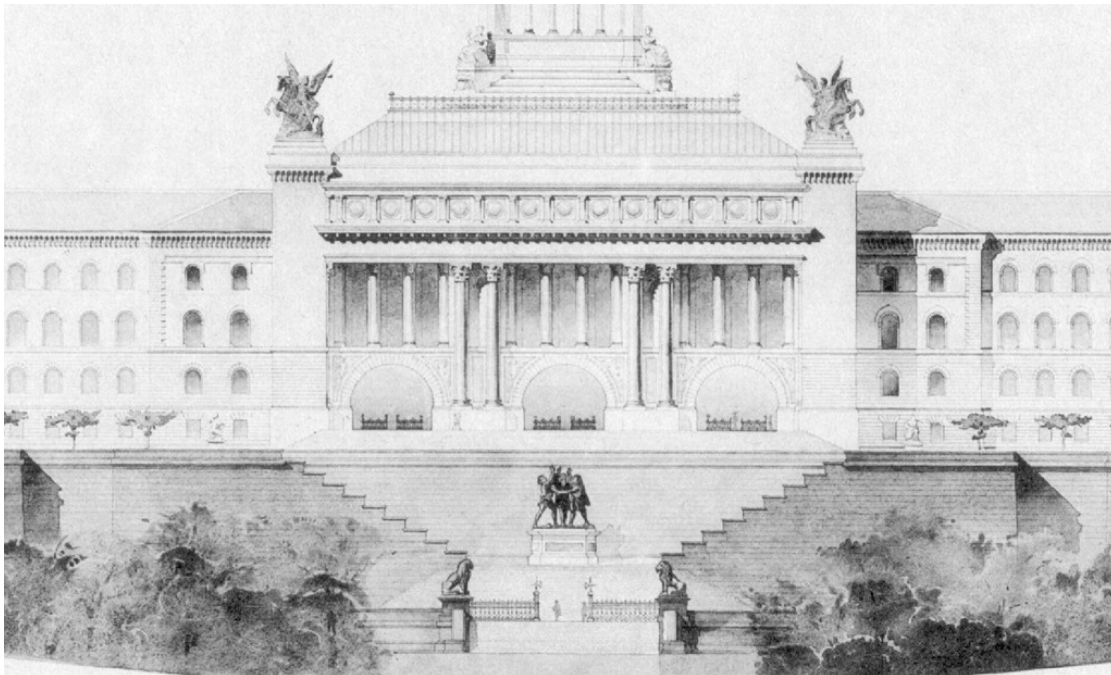


Abb. 46: Südansicht, Camoletti.

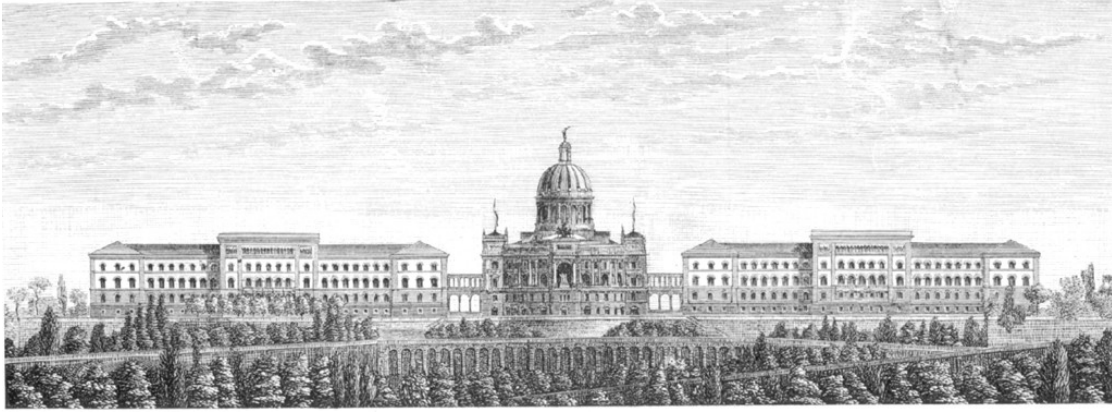


Abb. 47: Gesamtansicht von Süden, Projekt Auer, 1885.

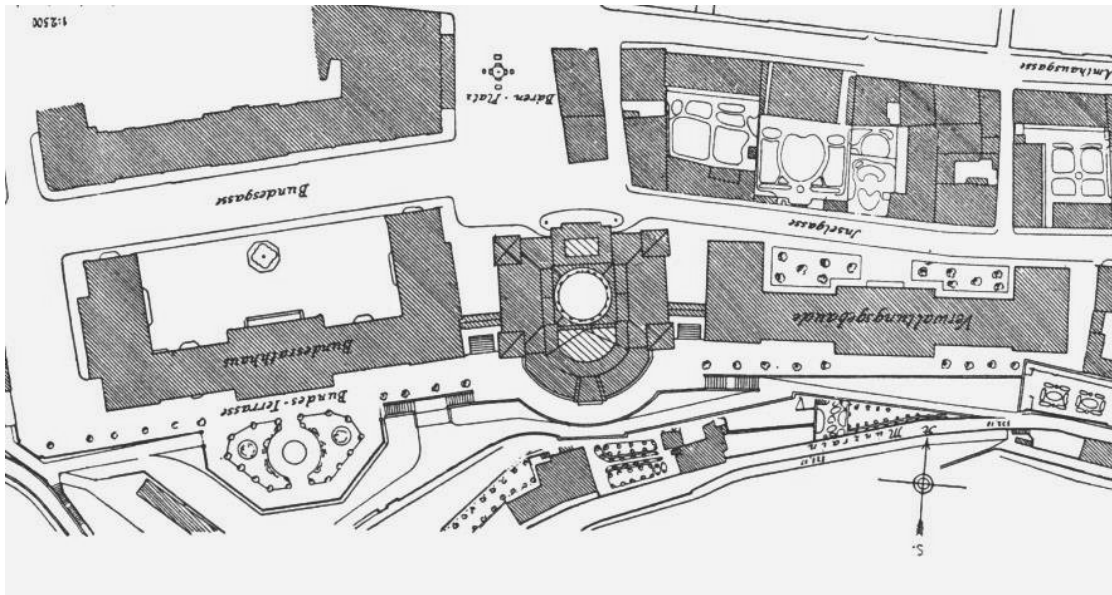


Abb. 48: Situationsplan, Auer.

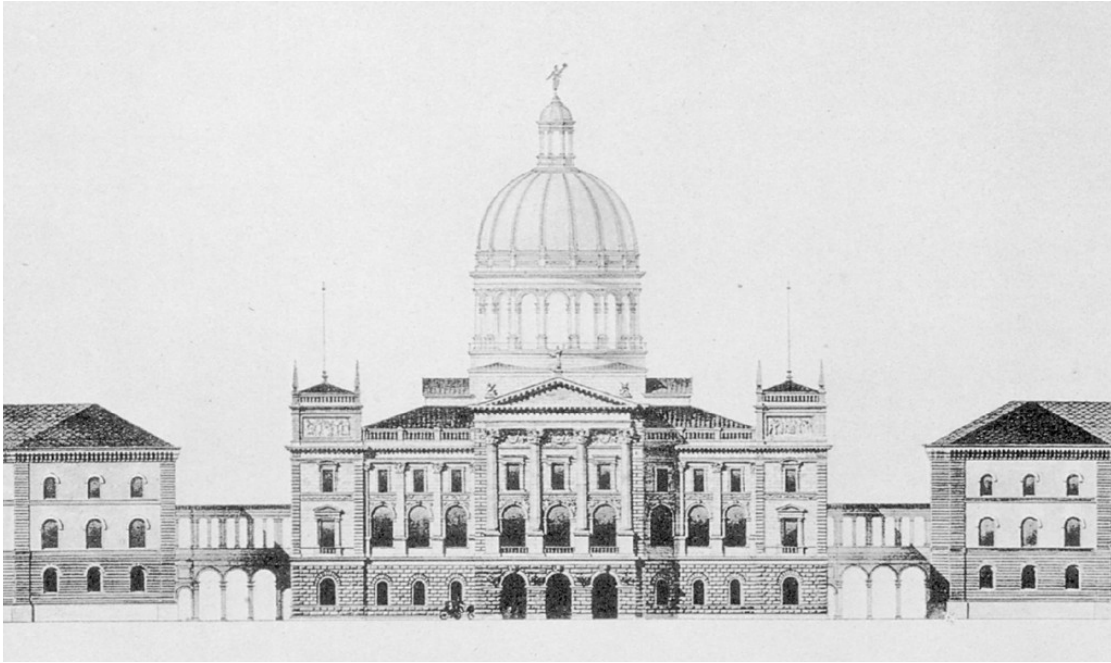


Abb. 49: Nordfassade, Auer.

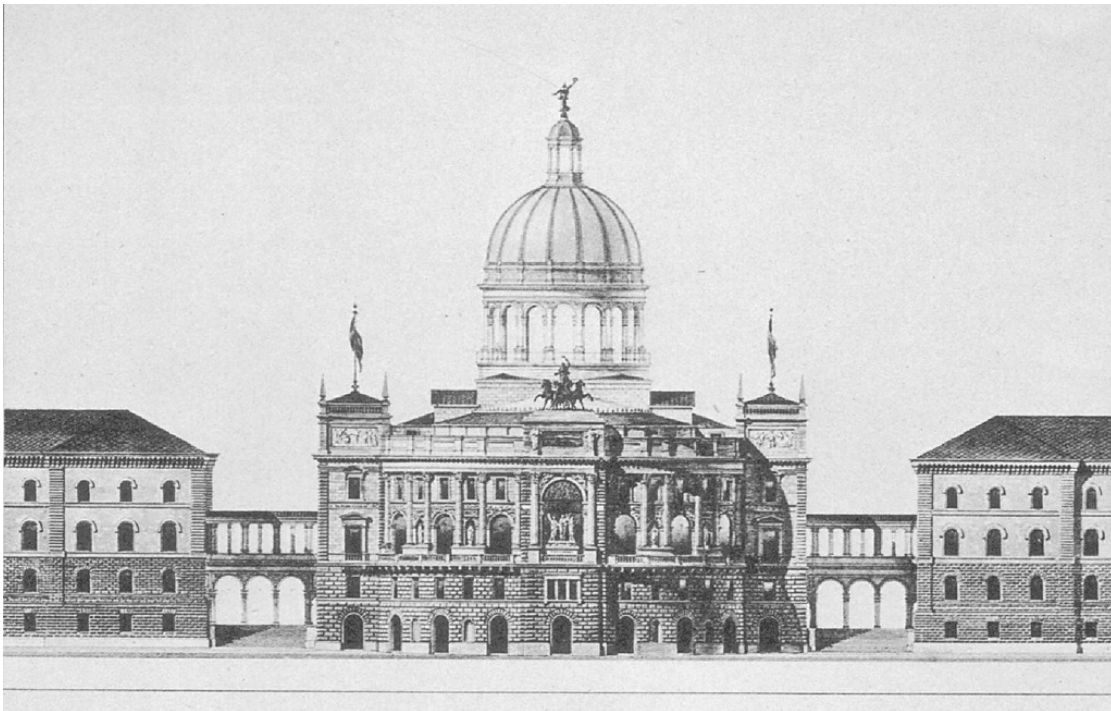


Abb. 50: Südfassade, Auer.

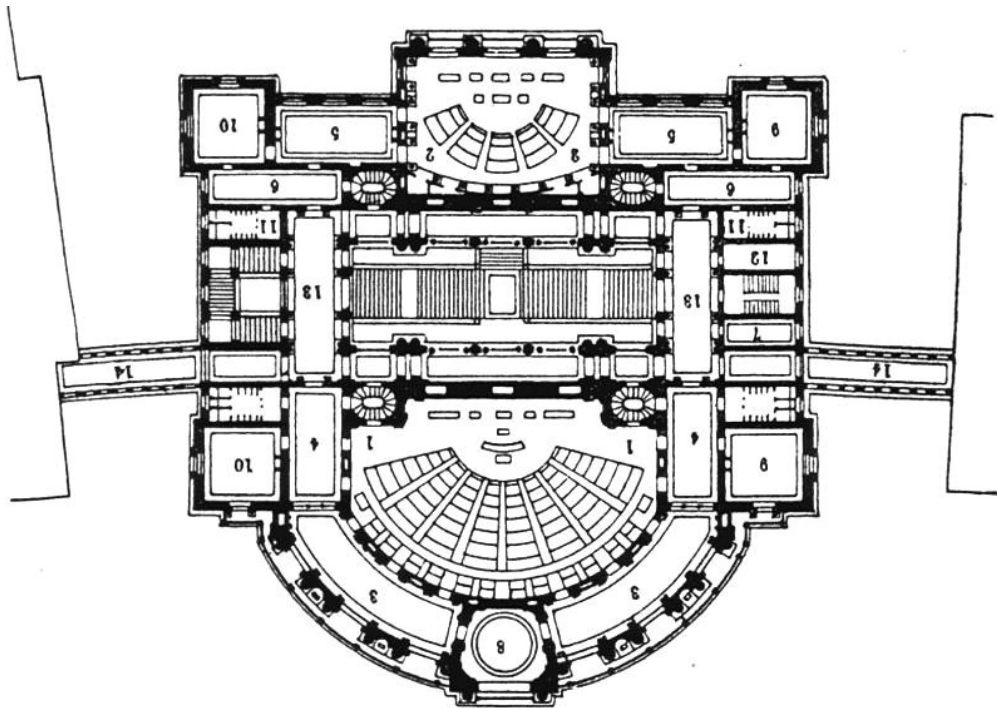


Abb. 51. Grundriss Hauptgeschoss, Auer.

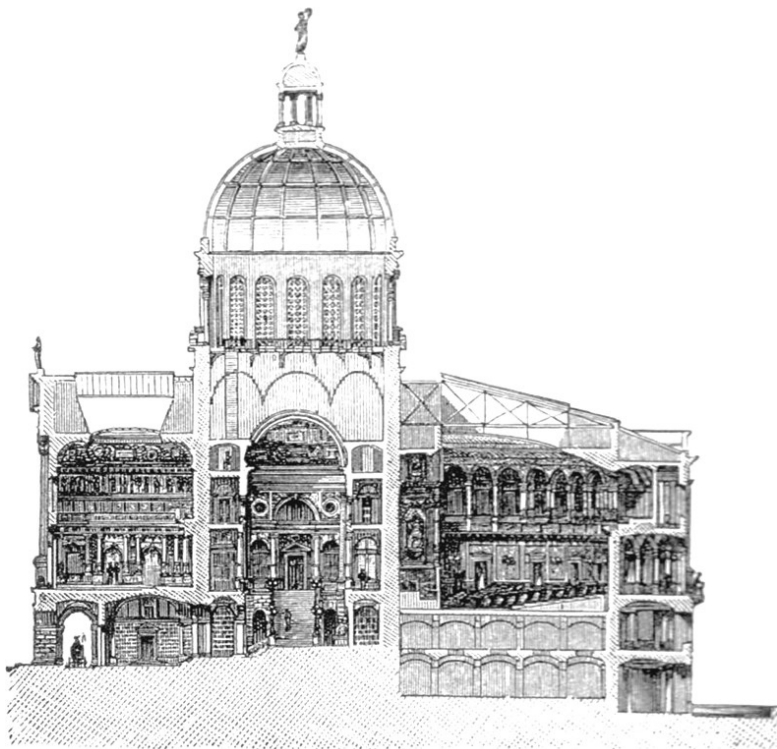


Abb. 52: Schnitt, Auer.

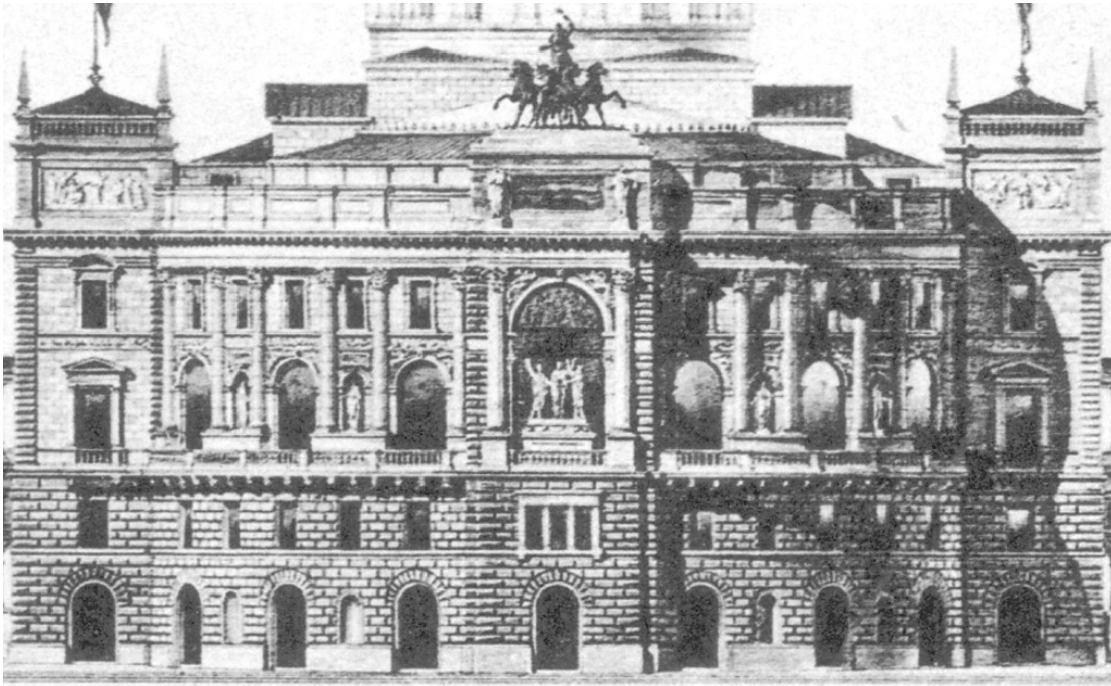


Abb. 53: Südfassade mit Figurengruppe des Rütlichschwurs und Quadriga, Auer.

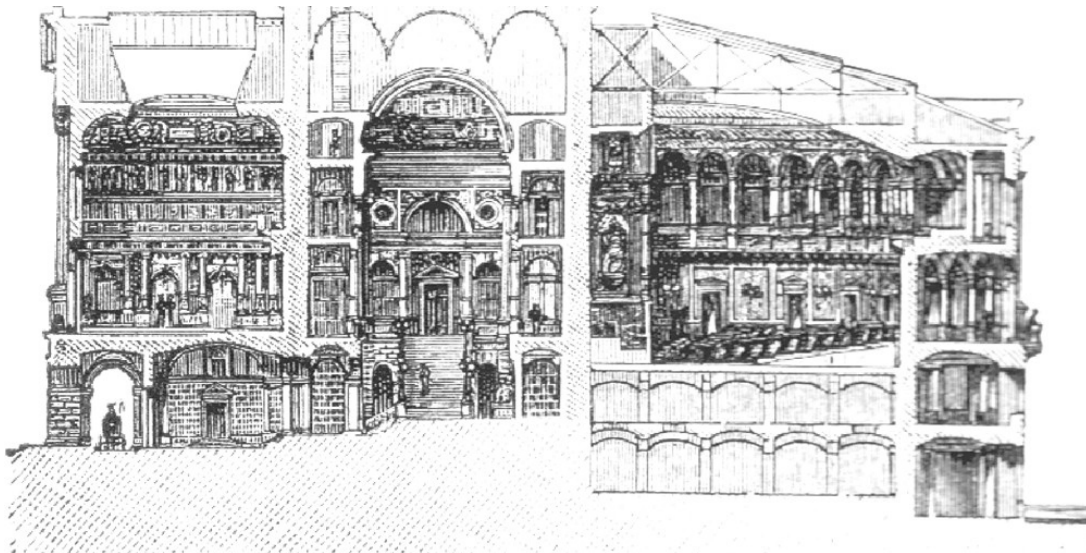


Abb. 54: Ständeratssaal, Kuppelhalle und Nationalratssaal, Auer.

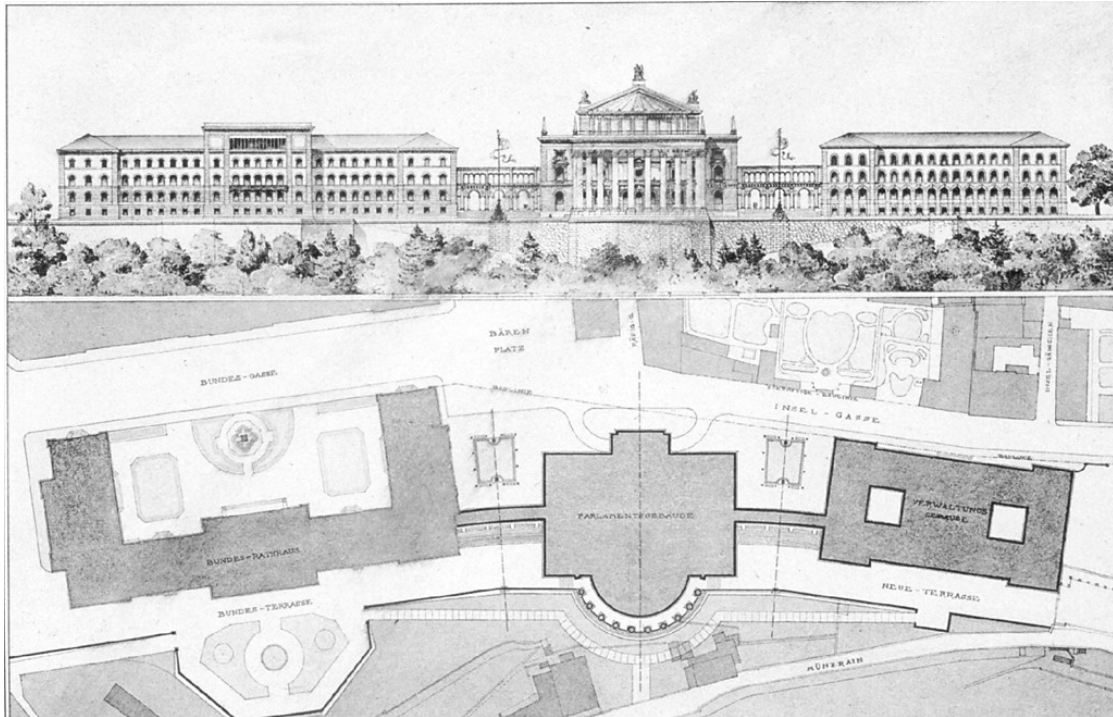


Abb. 55: Oben Gesamtansicht, unten Situationsplan, Projekt Bluntschli, 1885.

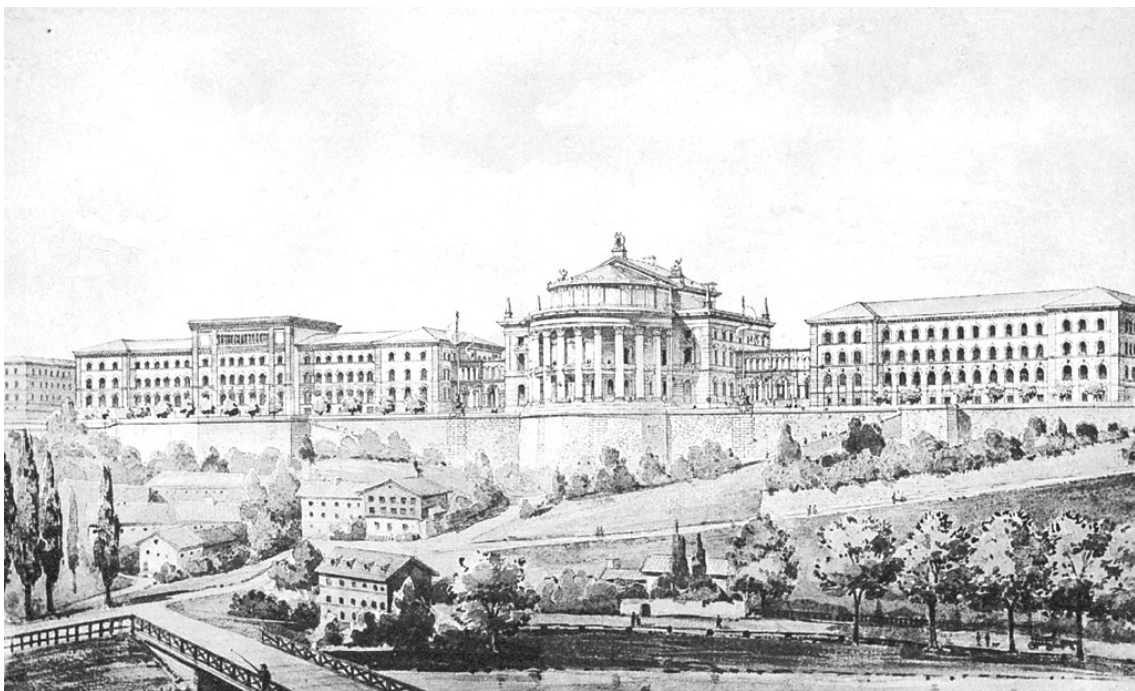


Abb. 56: Ansicht vom Kirchenfeld, Bluntschli.



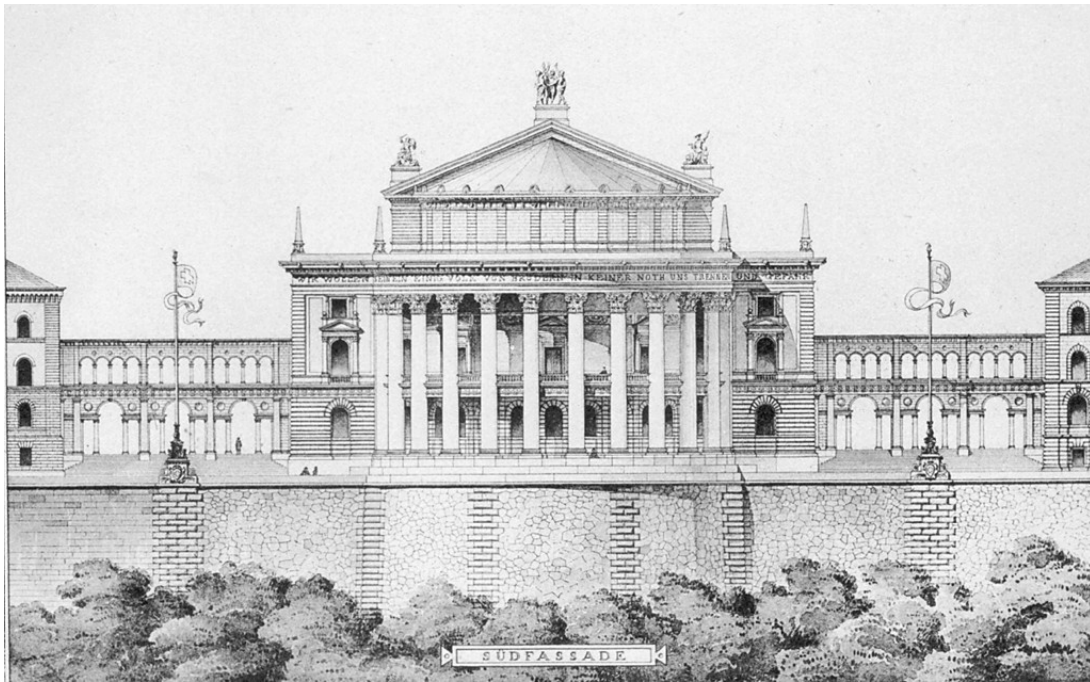


Abb. 57: Südfassade, Bluntschli.

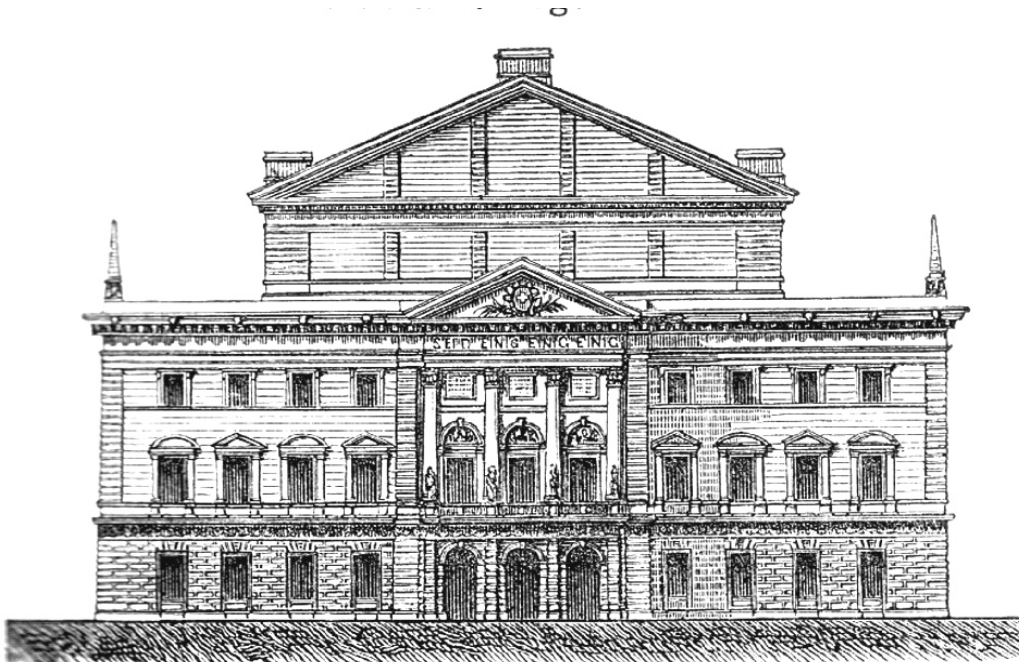


Abb. 58: Nordfassade, Bluntschli.

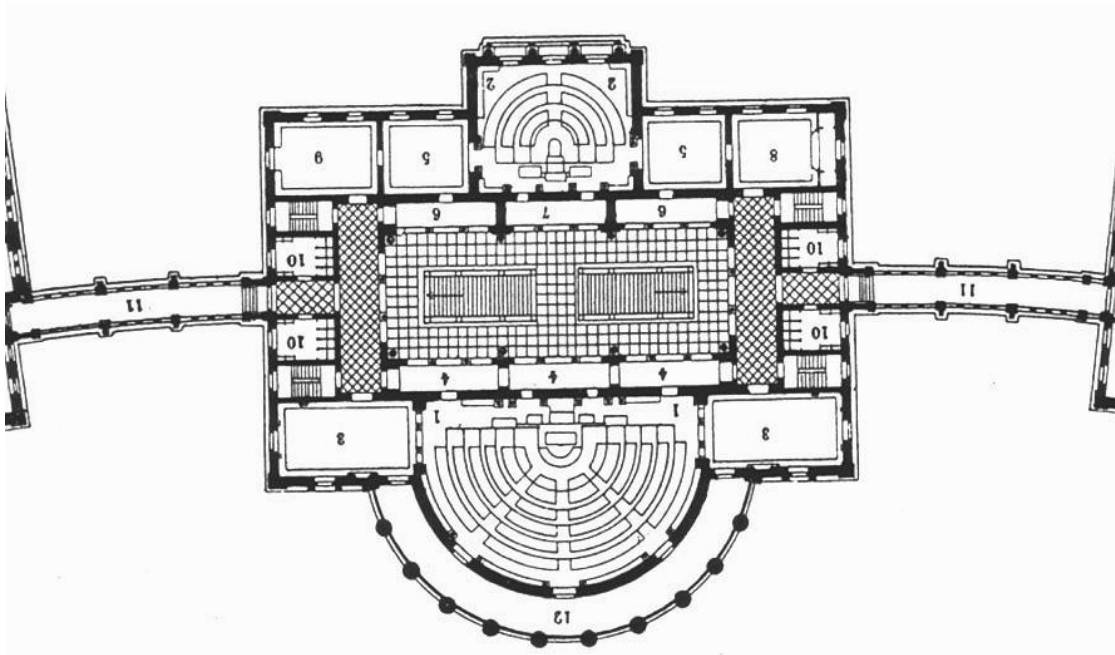


Abb. 59: Grundriss Hauptgeschoss, Bluntschli.

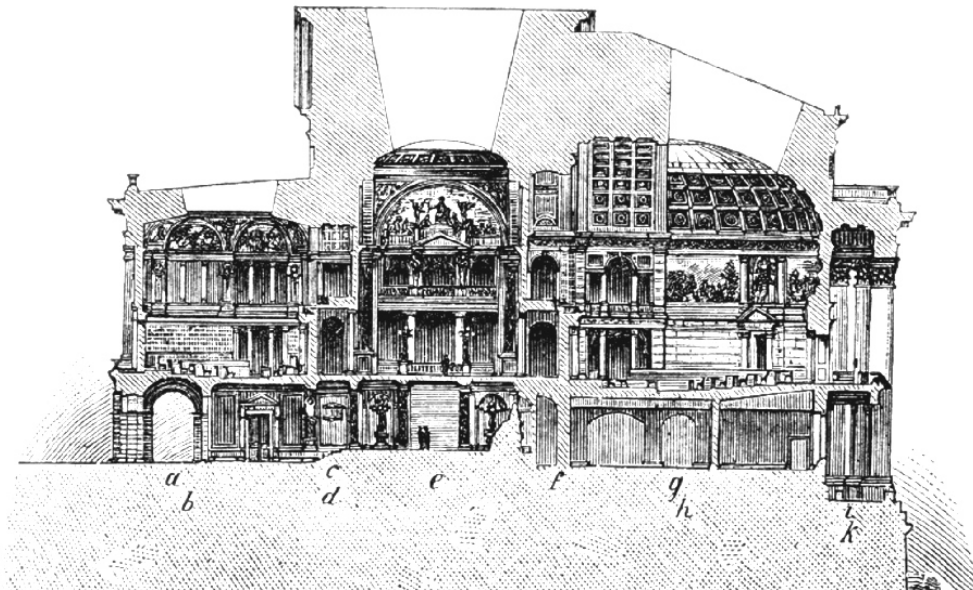


Abb. 60: Schnitt, Bluntschli.

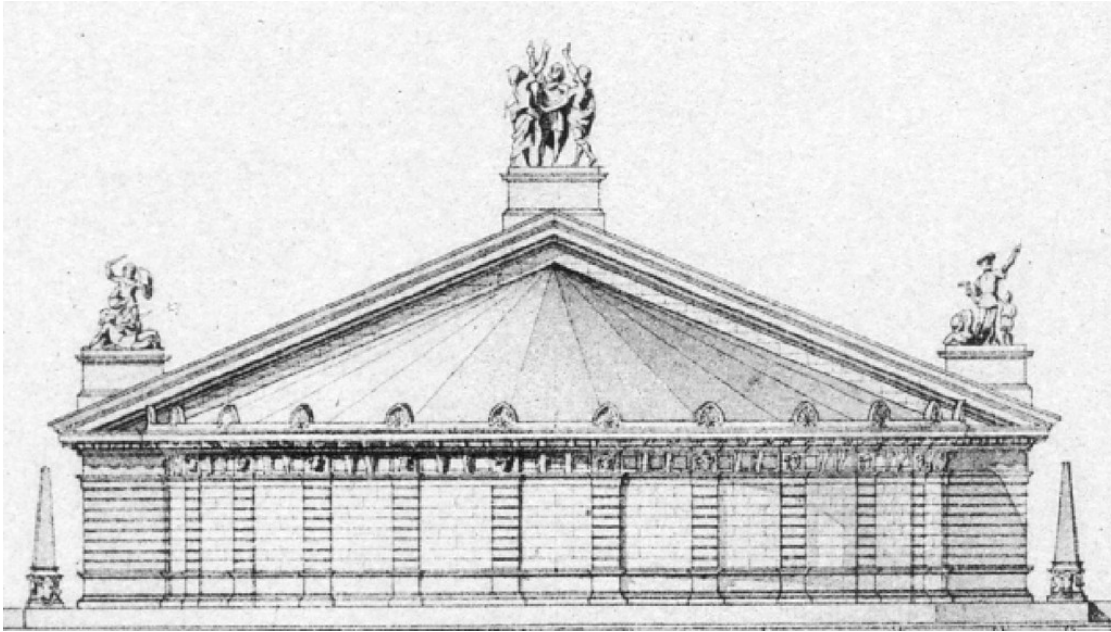


Abb. 61: Figurengruppe des Rütlischwurs, rechts Tell, links Winkelried, Bluntschli.

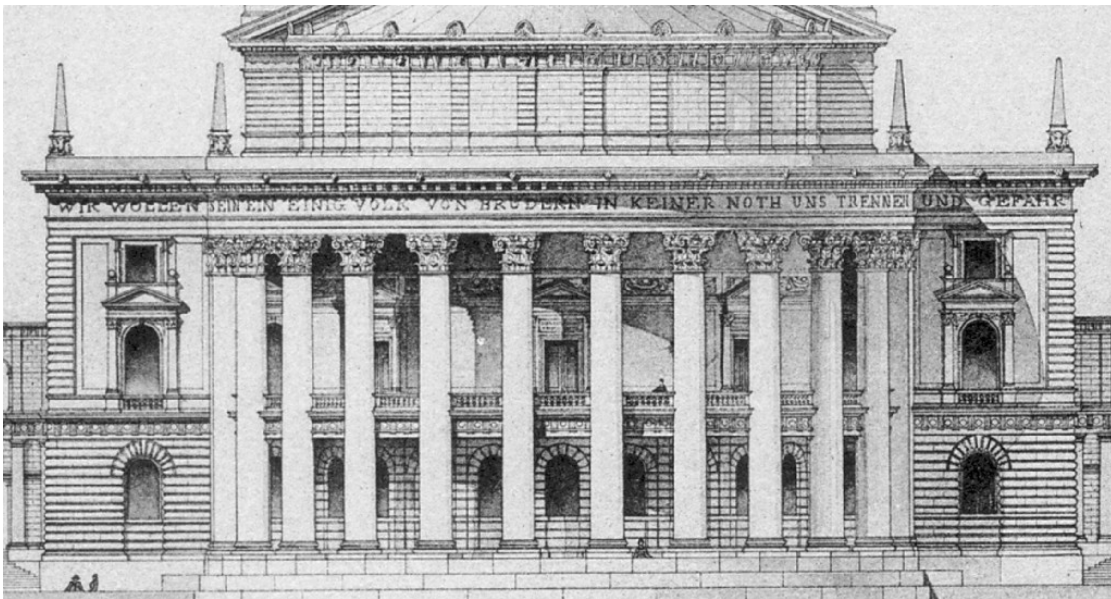


Abb. 62: Inschrift auf dem Architrav der Südfassade, Bluntschli.

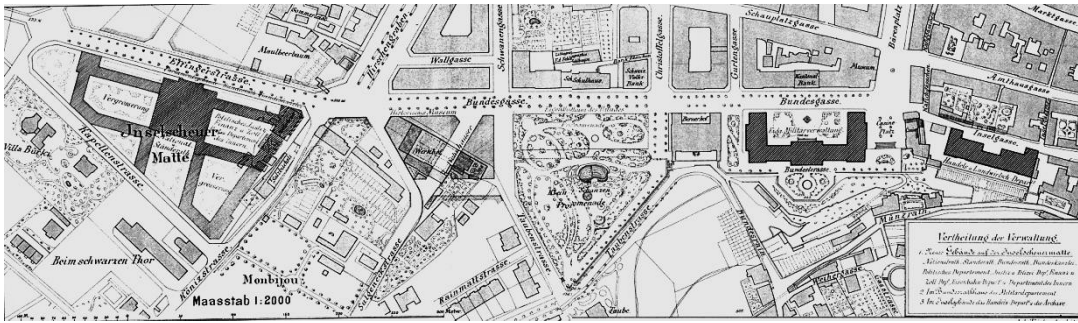


Abb. 63: Situationsplan Adolphe Tièche, 1885, mit vorgeschlagenem Bauplatz der Inselfeuermatte.

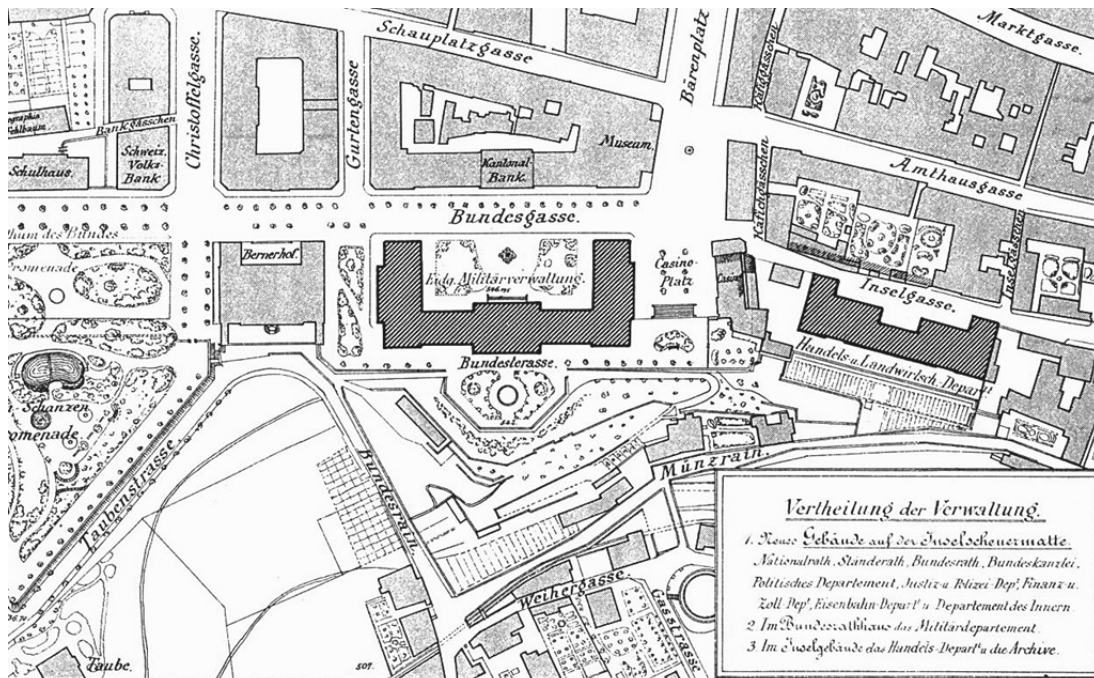


Abb. 64: Situationsplan von Tièche, Bundesrathaus, Kasino, neues Verwaltungsgebäude.



Abb. 65: Ansicht der nationalen Ehrenhalle, Hans Auer, 1885.



Abb. 66: Kirchenfeldbrücke, Bundesrathaus, Verwaltungsgebäude.



Abb. 67: Bundesrathaus, Kasino und Verwaltungsgebäude.



Abb. 68: Kasino, vor 1895.



Abb. 69: Kasino, vor 1895.



Abb. 70: Bernerhof, Bundesrathaus, Casino und Verwaltungsgebäude.



Abb. 71: Bundesrathaus, Casino und Verwaltungsgebäude.





Abb. 72: Bundesrathaus, Kasino und Verwaltungsgebäude.



Abb. 73: Bundesrathaus und Verwaltungsgebäude, vom Münster, 1894.

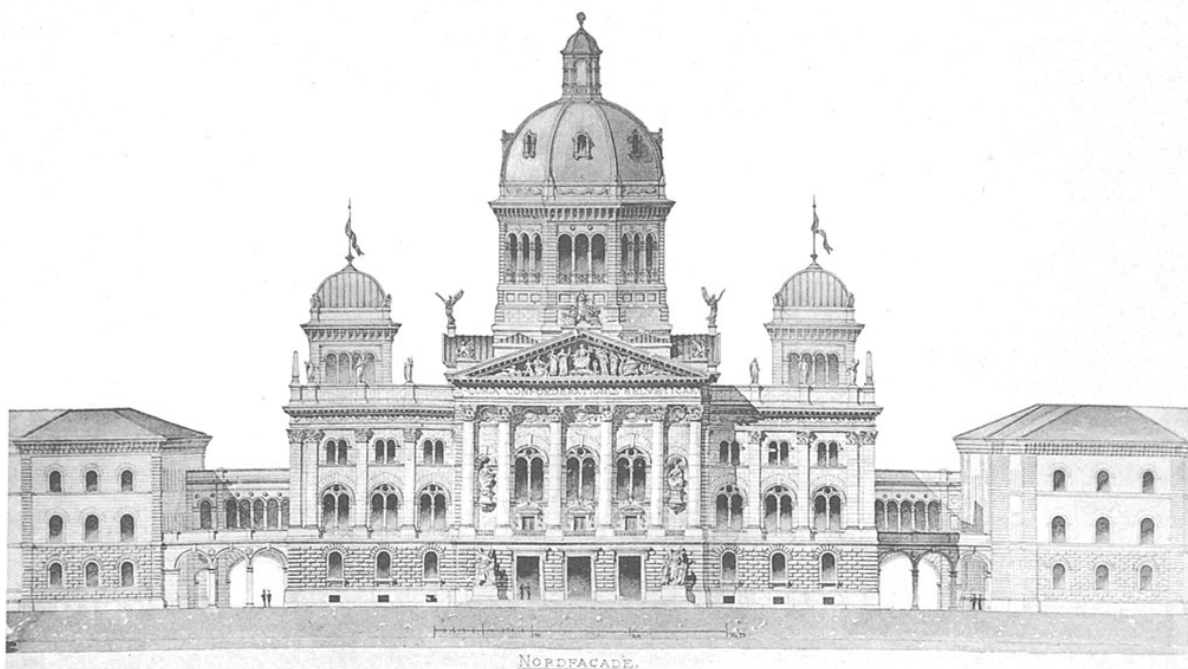


Abb. 74: Nordfassade, Projekt Auer, 1891.

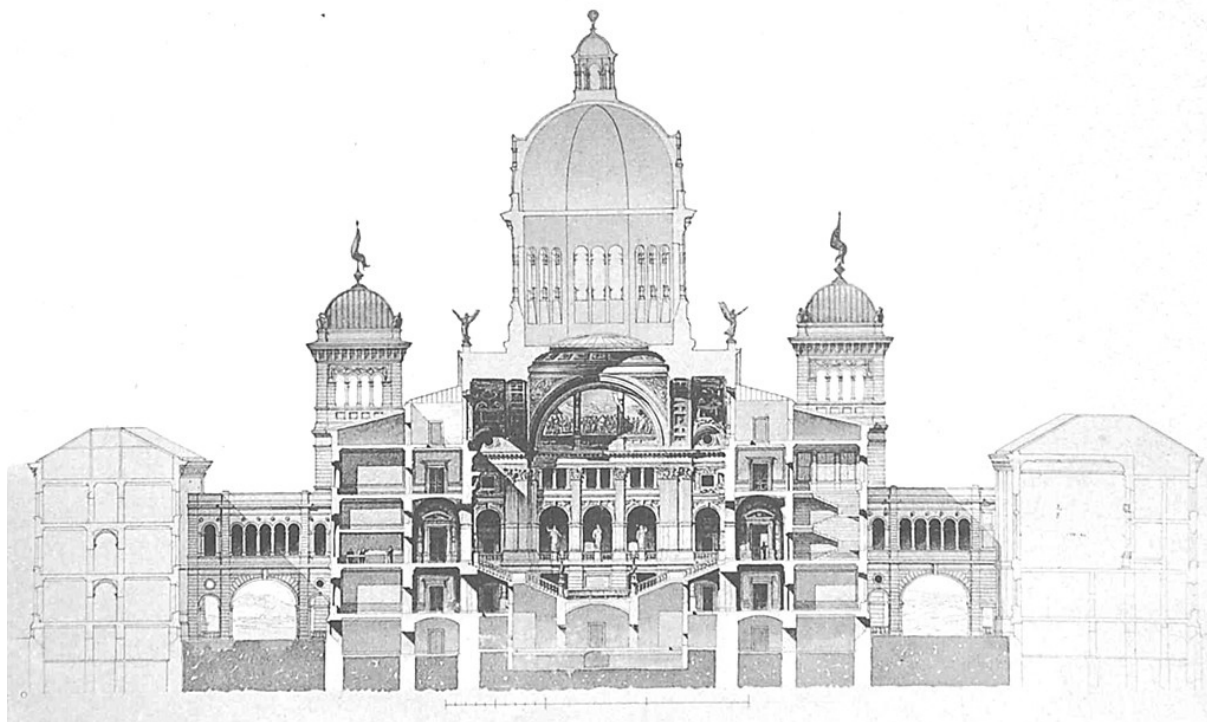


Abb. 75: Schnitt, Auer.

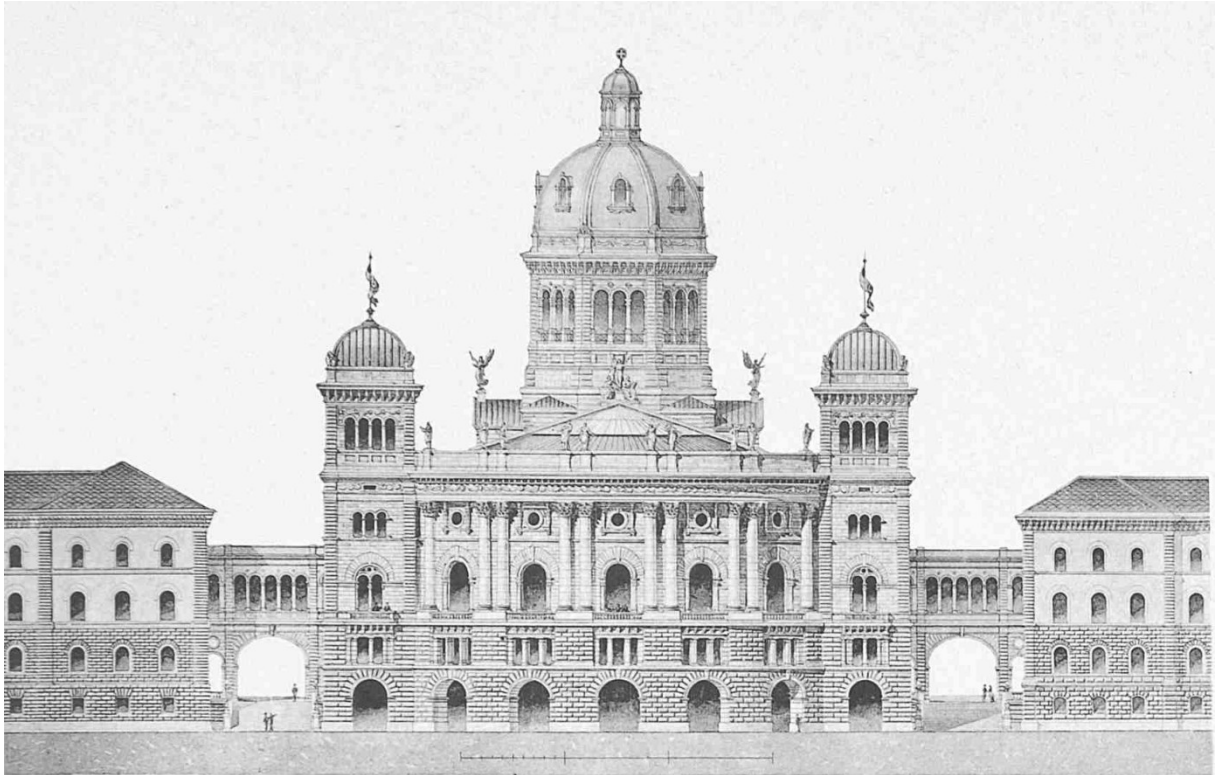


Abb. 76: Südfassade, Auer.

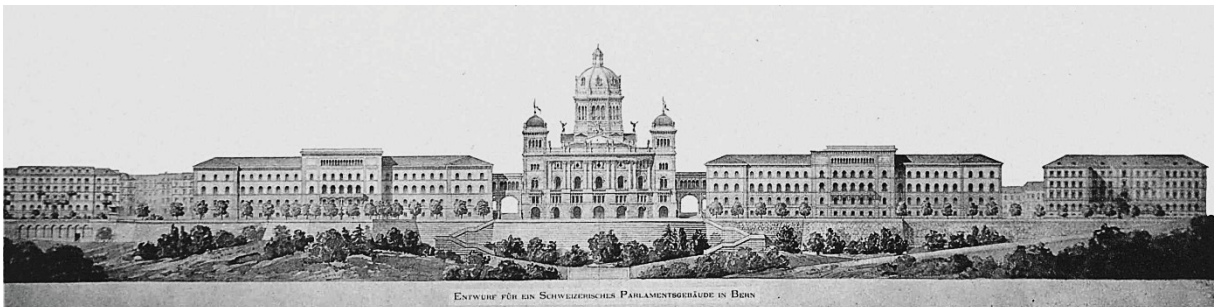


Abb. 77: Gesamtansicht, Auer.

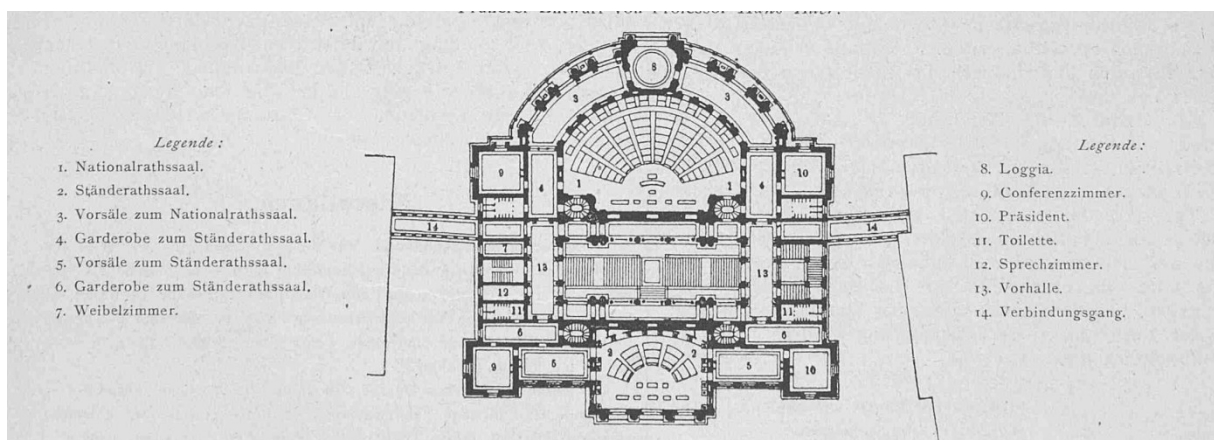


Abb. 78: Grundriss erster Stock, Auer.

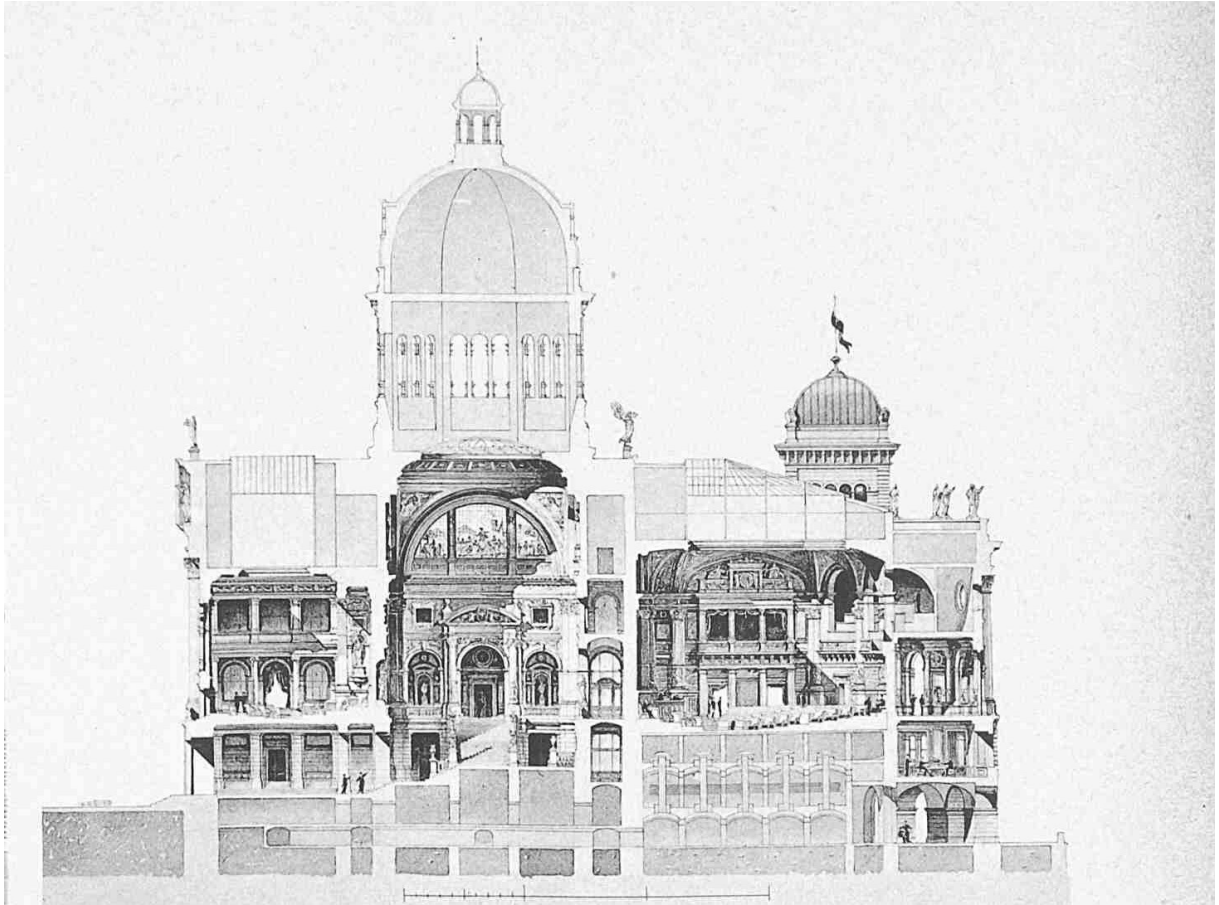


Abb. 79: Querschnitt, Auer.

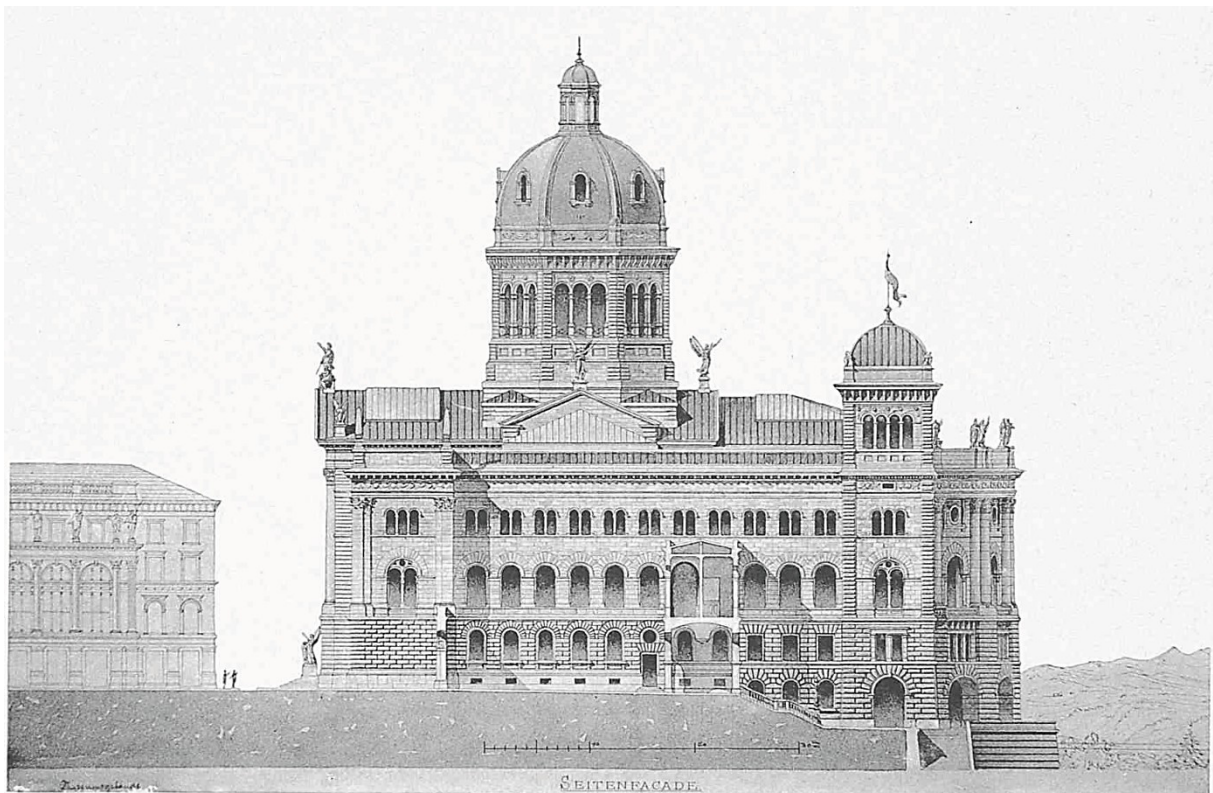


Abb. 80: Seitenfassade, Auer.

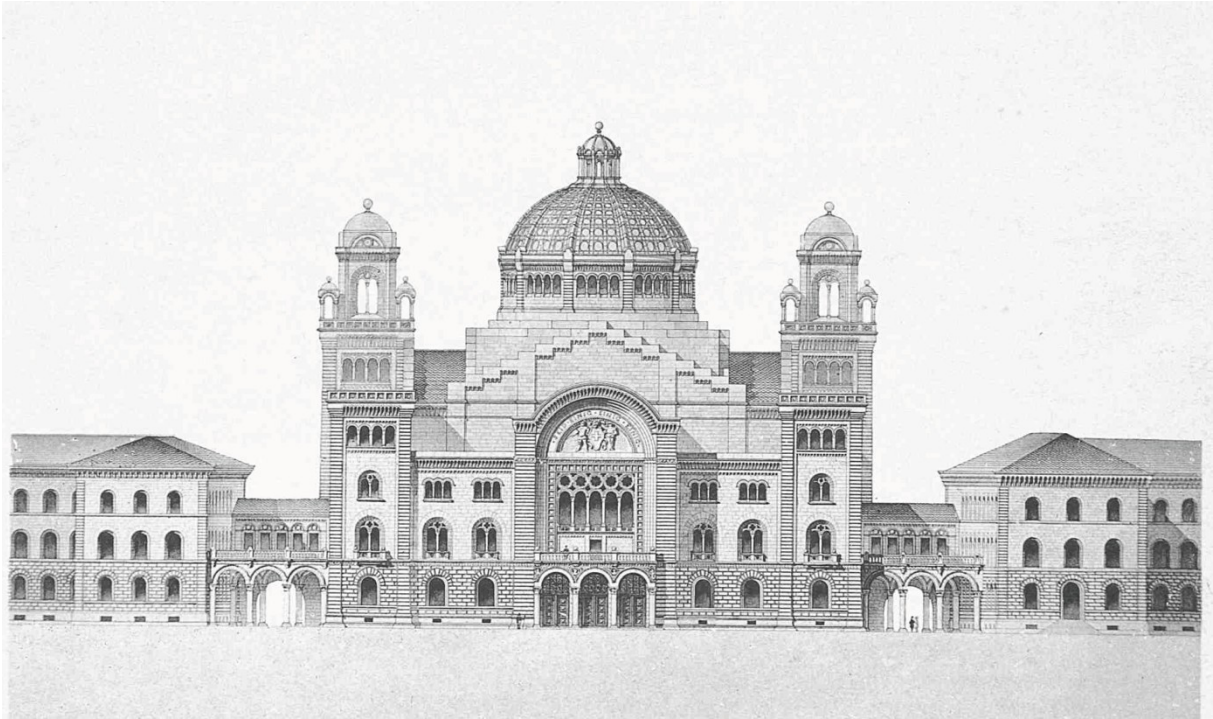


Abb. 81: Nordfassade, Projekt Bluntschli, 1891.

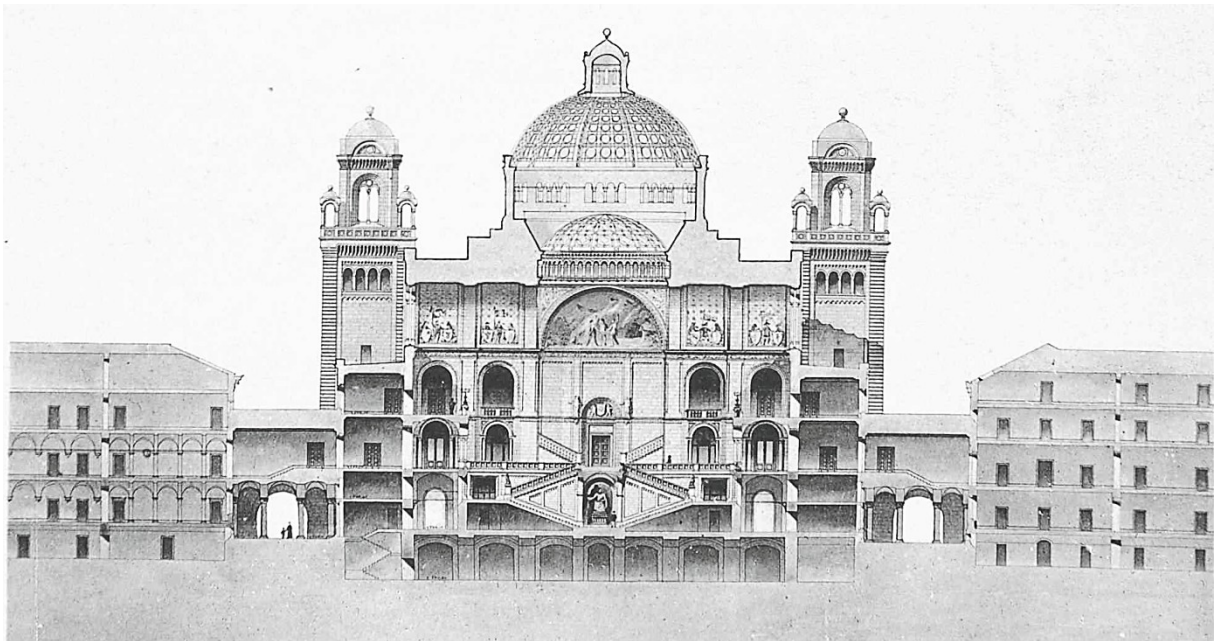


Abb. 82: Längsschnitt, Bluntschli.

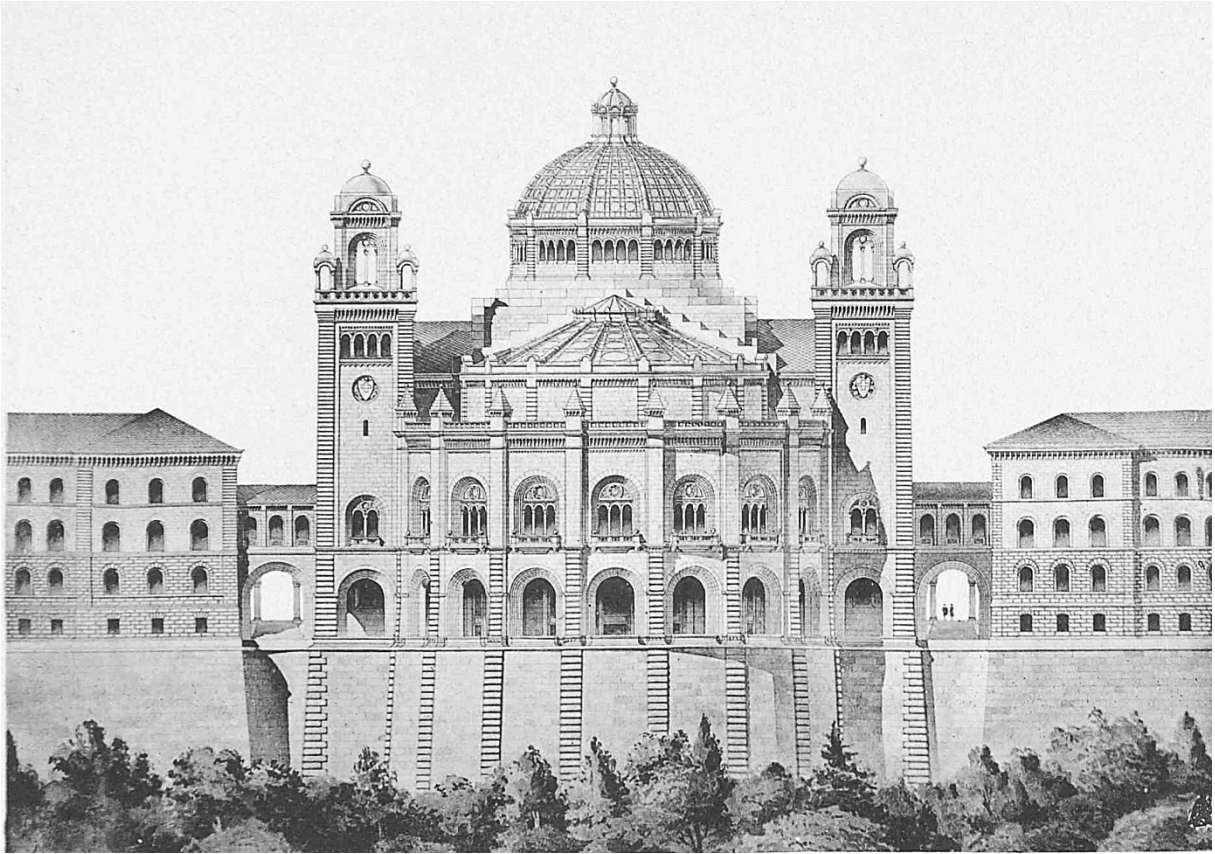


Abb. 83: Südfassade, Bluntschli.

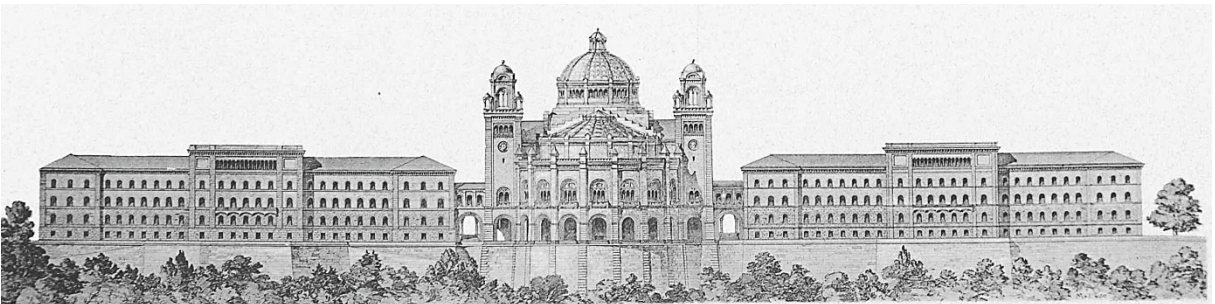


Abb. 84: Gesamtansicht, Bluntschli.

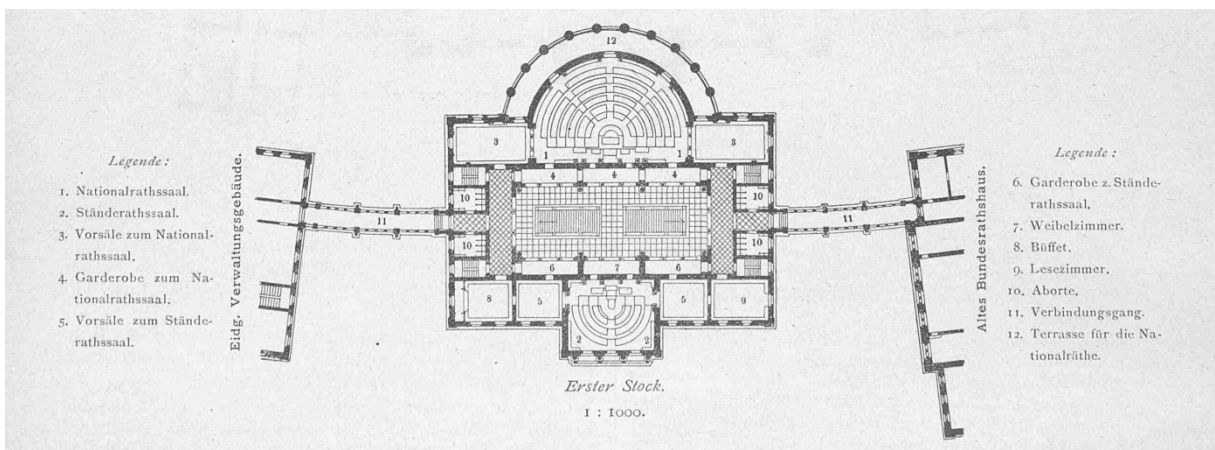


Abb. 85: Grundriss erster Stock, Bluntschli.

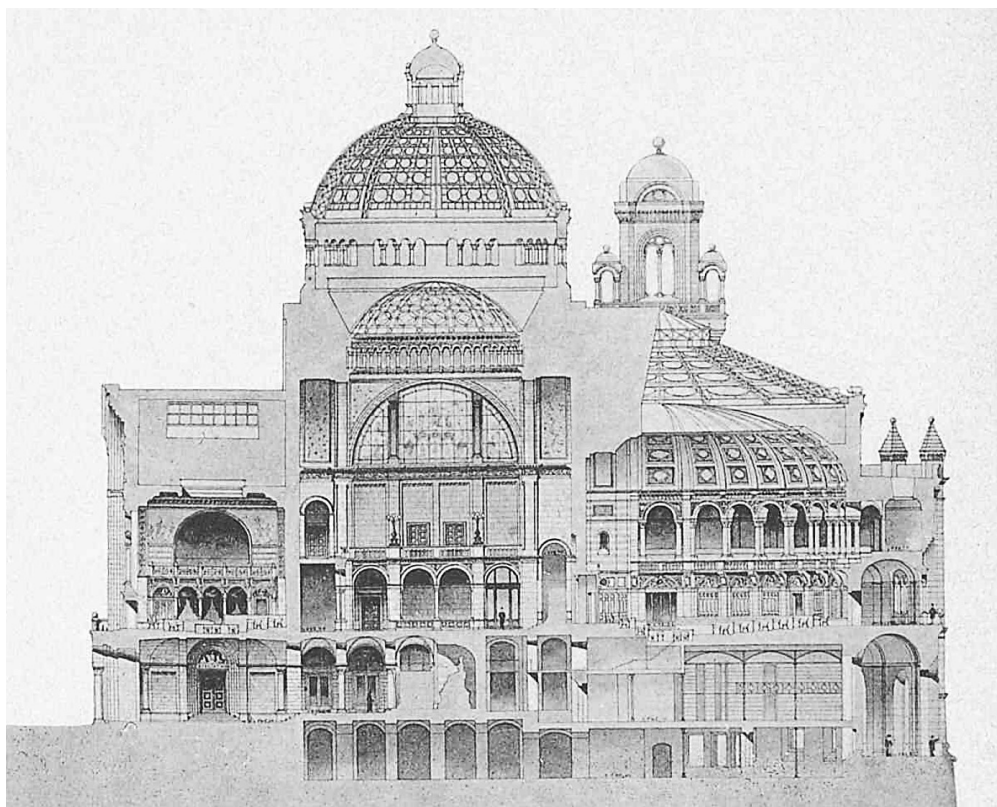


Abb. 86: Querschnitt, Bluntschli.

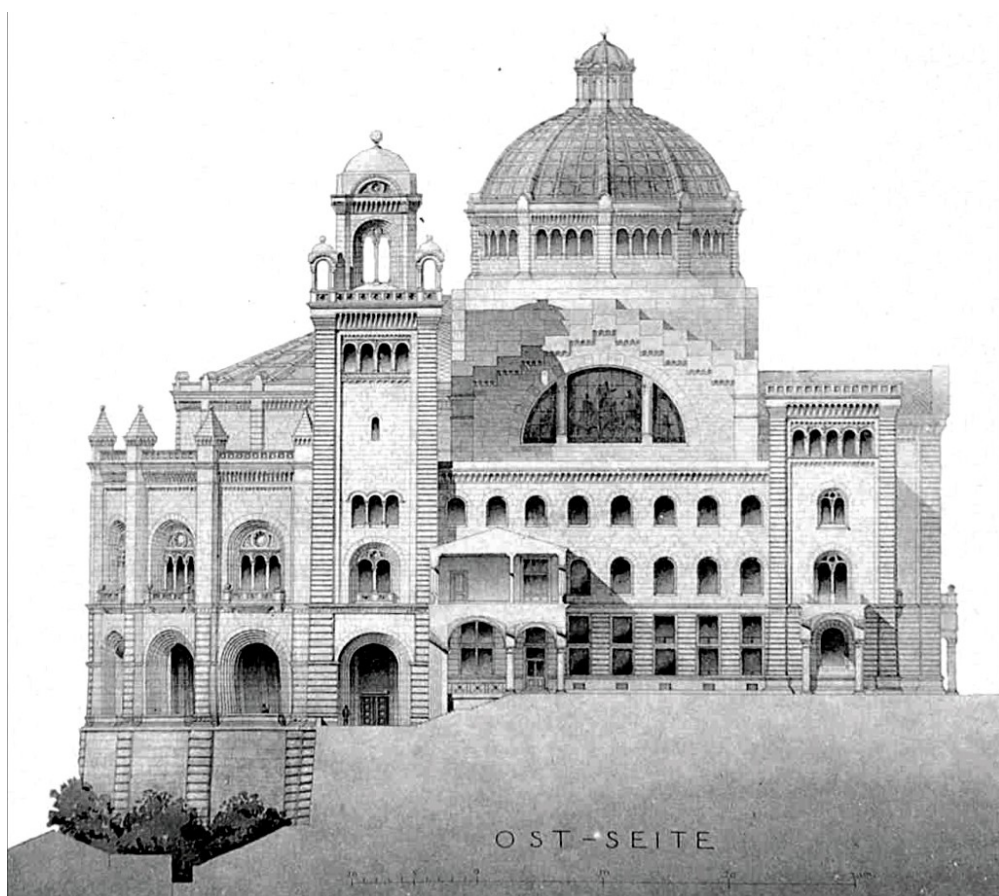


Abb. 87: Seitenfassade, Bluntschli.



Abb. 88: Bundesrathaus, Kasino und Verwaltungsgebäude.



Abb. 89: Terrasse vor dem Parlamentsgebäude im Bau, um 1895.





Abb. 90: Bau des Parlamentsgebäudes.

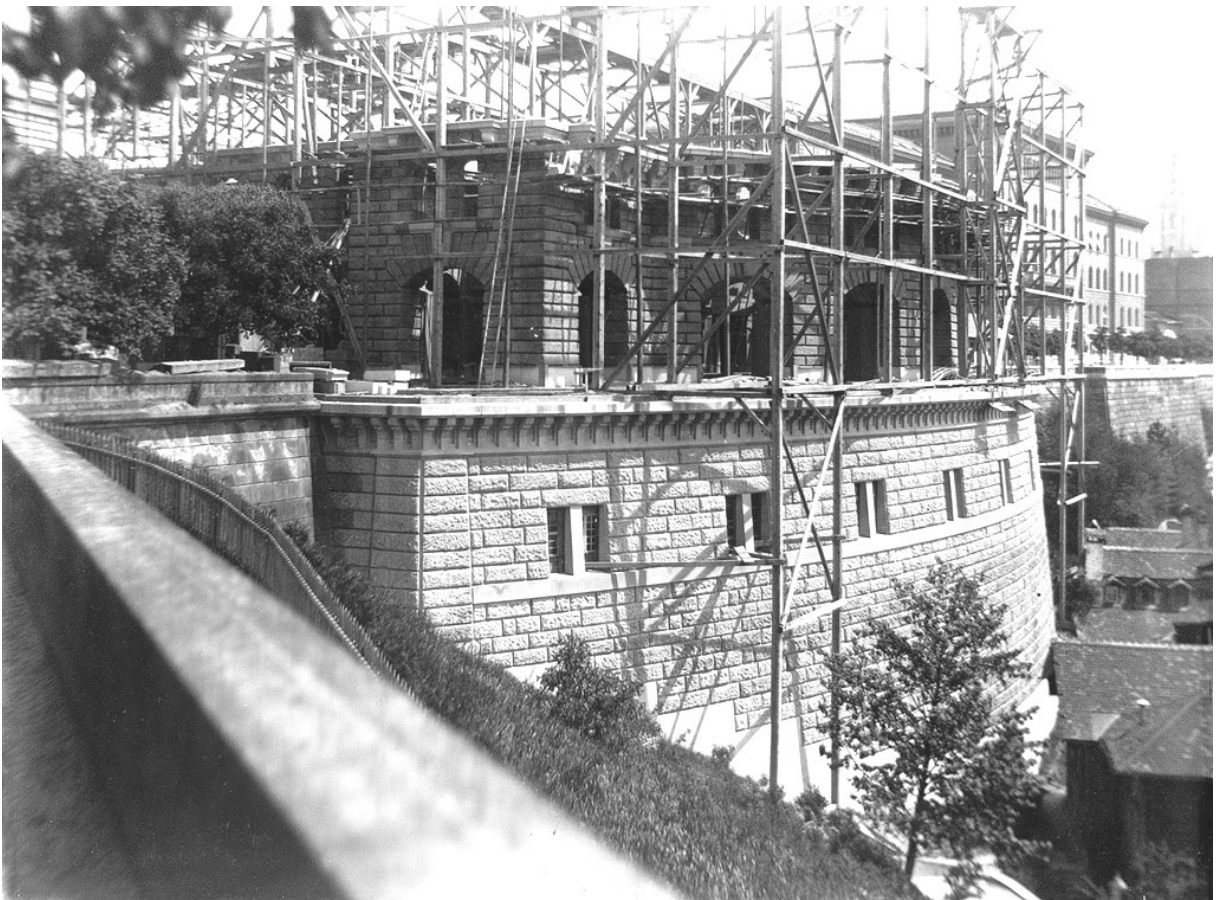


Abb. 91: Bau des Parlamentsgebäudes.

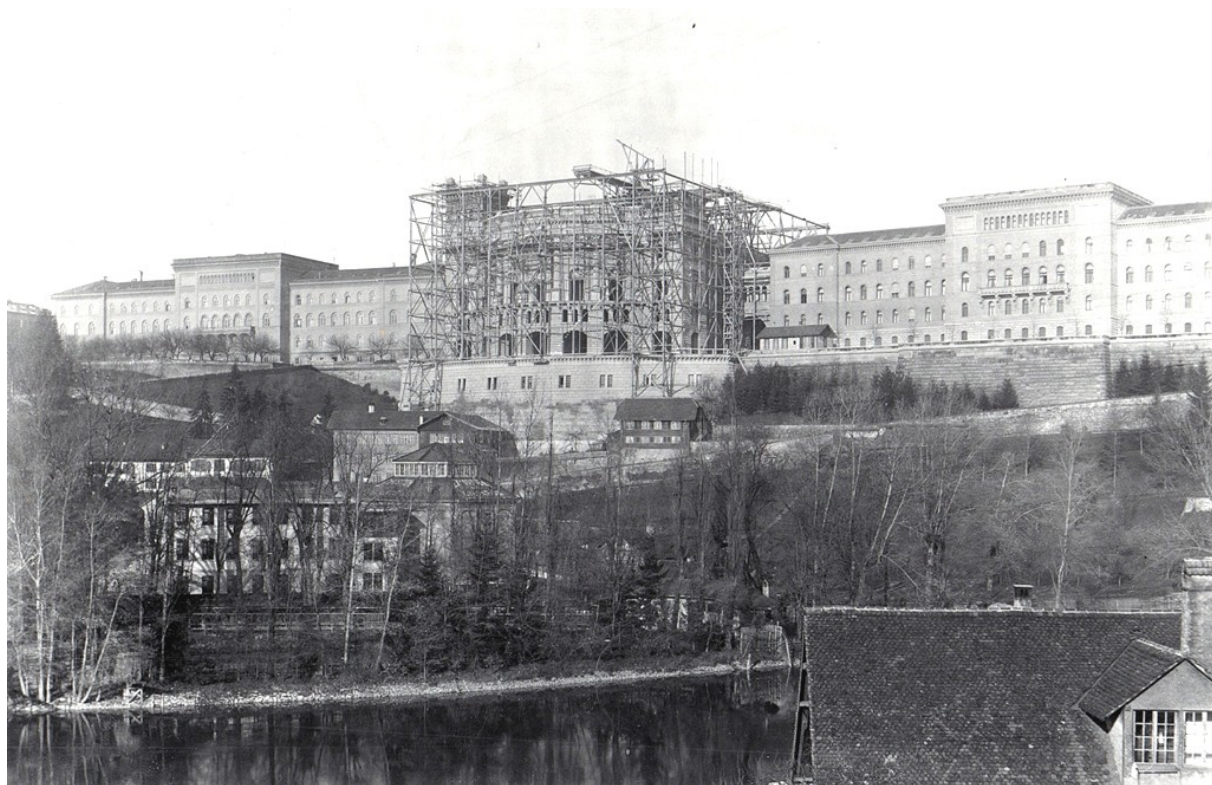


Abb. 92: Bau des Parlamentsgebäudes.

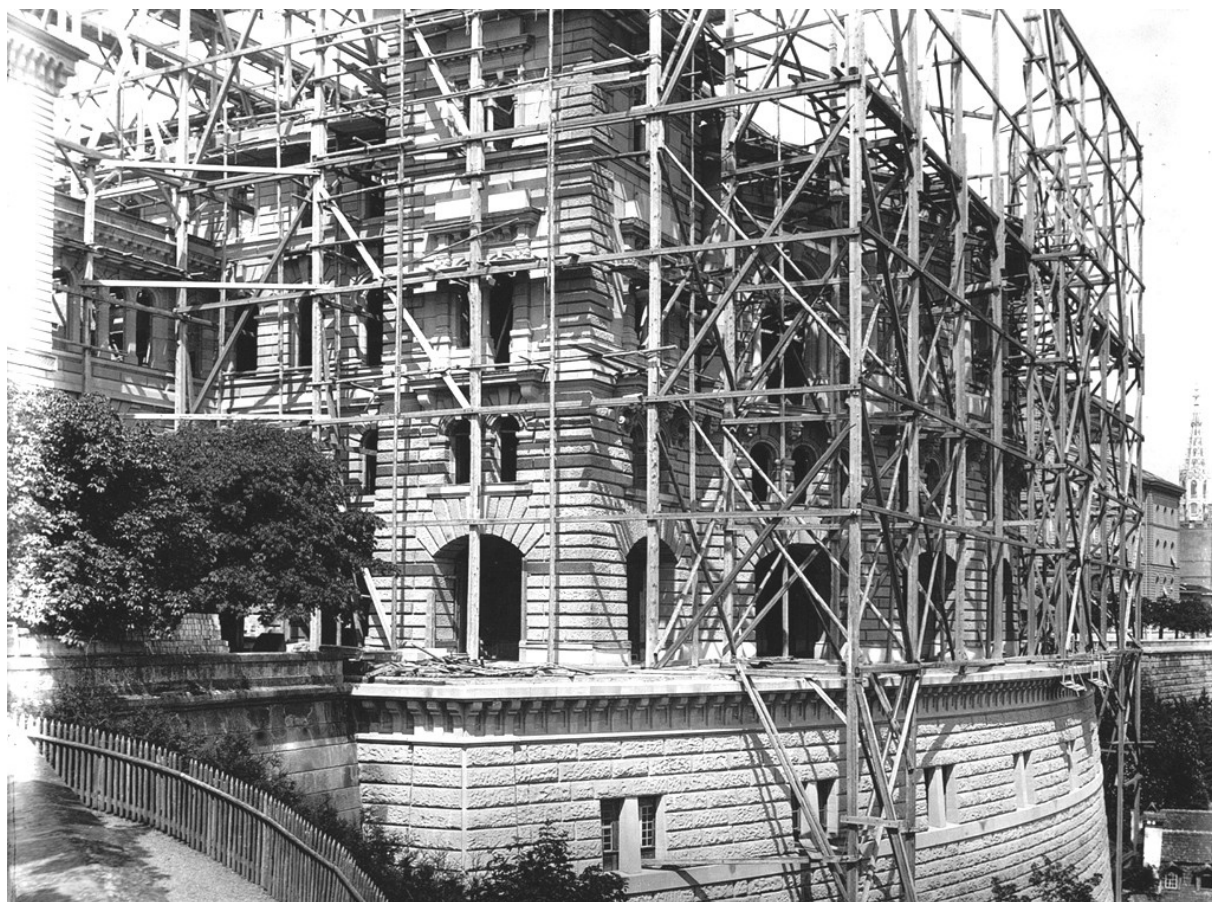


Abb. 93: Bau des Parlamentsgebäudes.

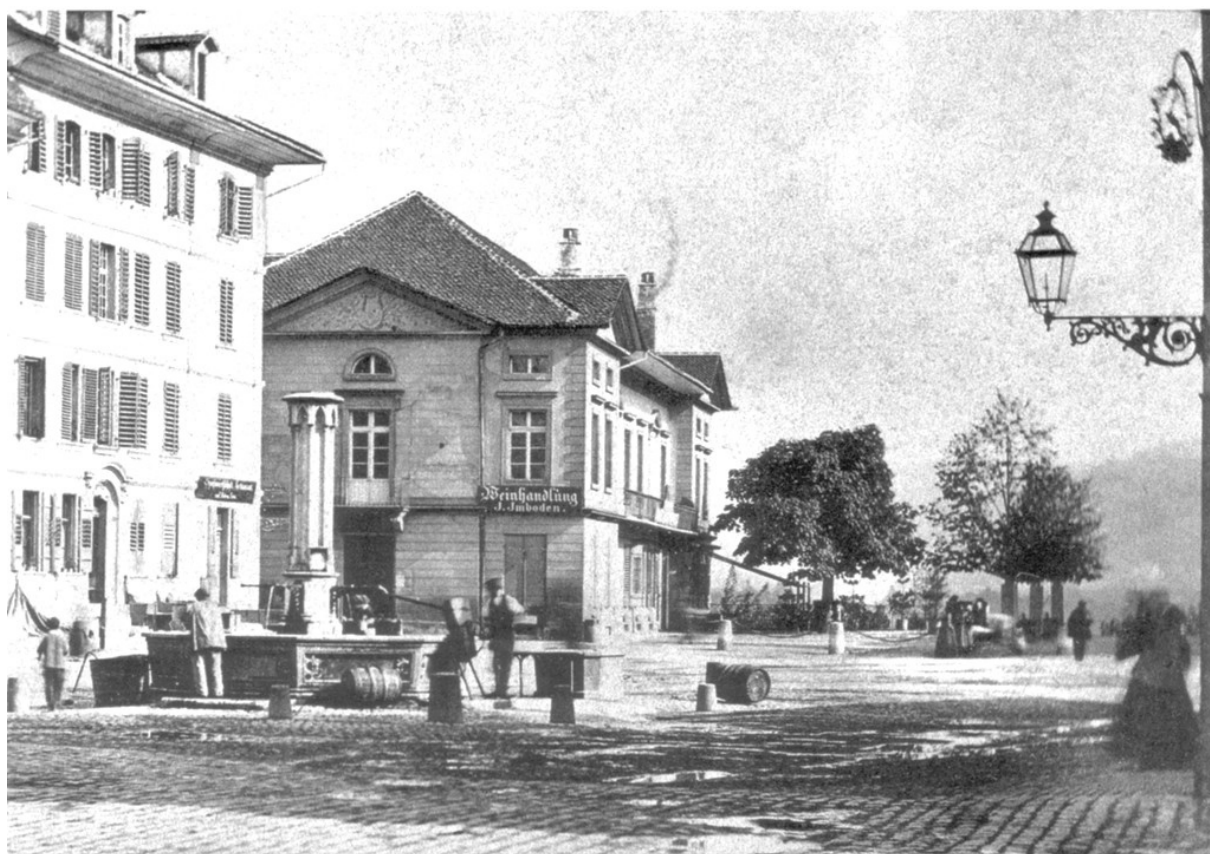


Abb. 94: Kasino.



Abb. 95: Inselkornhaus, Restaurant Bärenhöfli, Parlamentsgebäude, 1900.

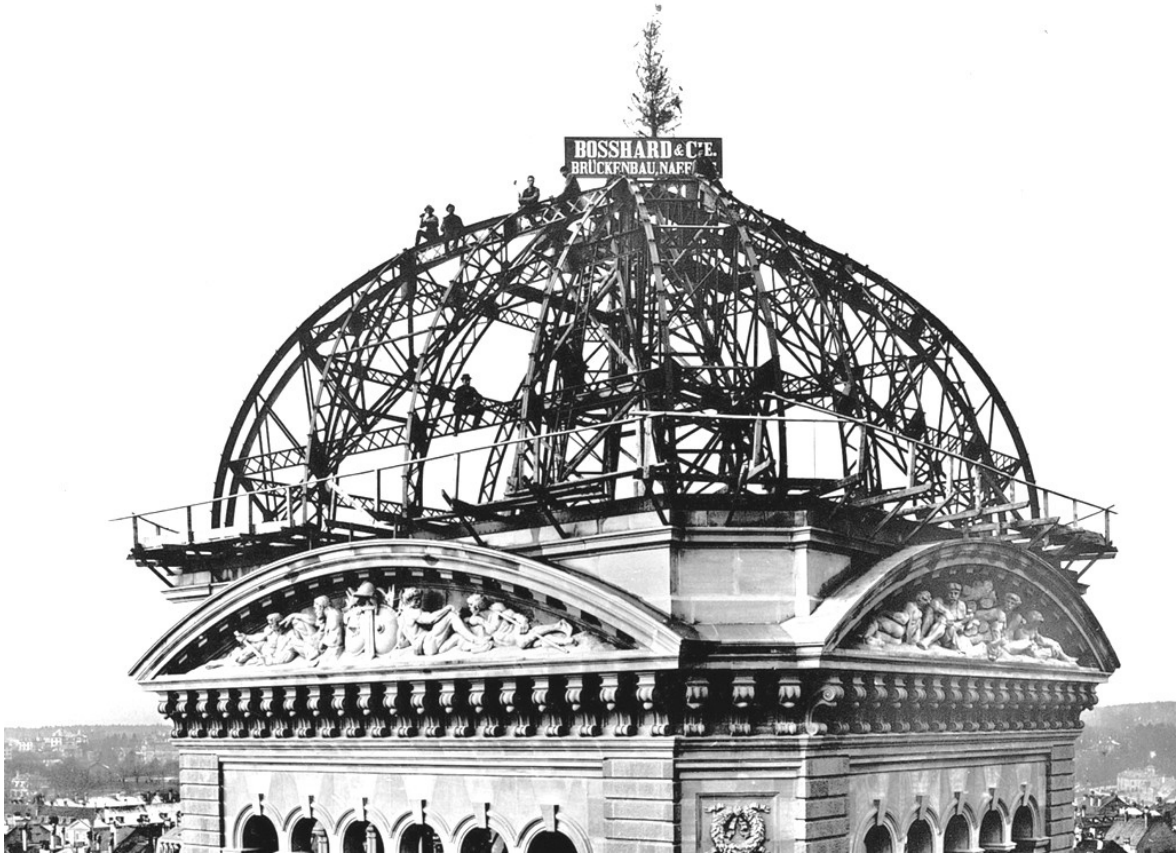


Abb. 96: Parlamentsgebäude, Kuppel, April 1900.



Abb. 97: Bern vom Gurten aus gesehen, 1903–1908.



Abb. 98: Bern vom Gurten aus gesehen, 1900–1904.



Abb. 99: Die drei Bundesbauten, vor 1907.

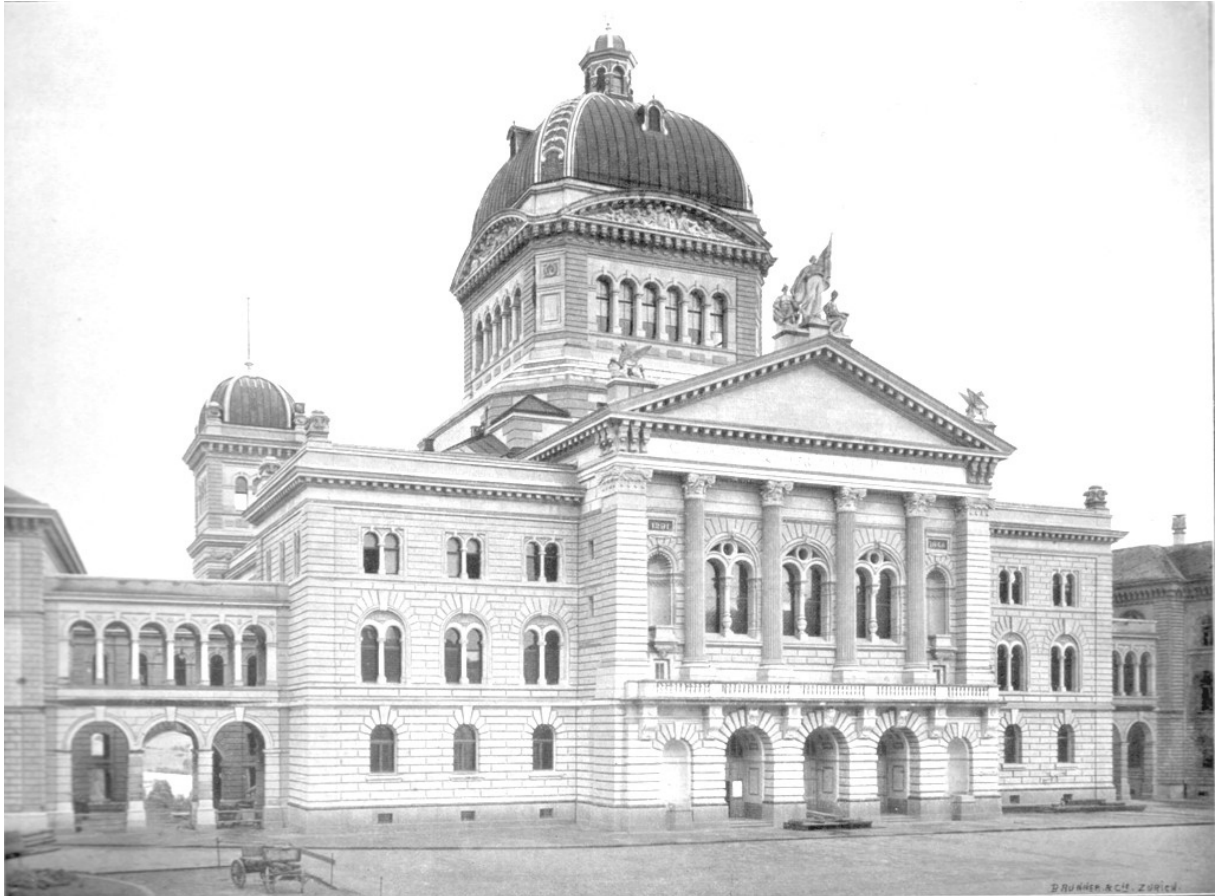


Abb. 100: Parlamentsgebäude, Nordseite, 1902.

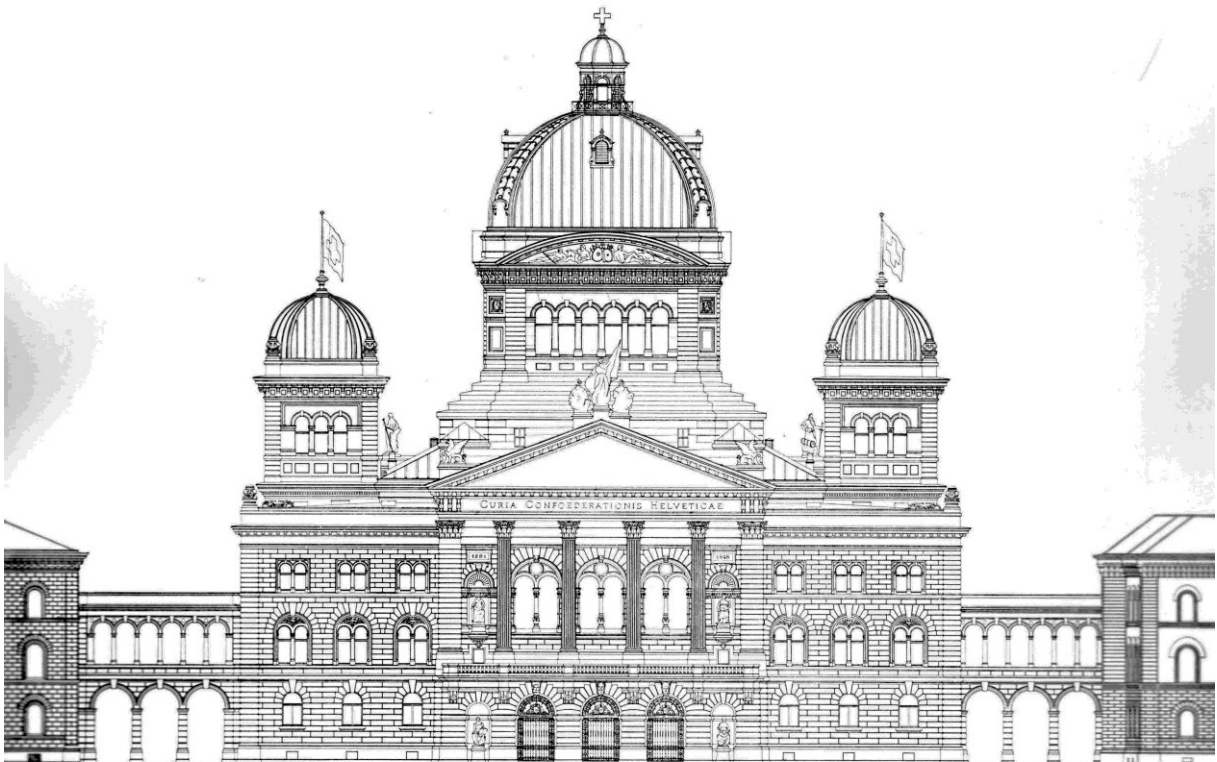


Abb. 101: Parlamentsgebäude, Nordfassade, 1902.



Abb. 102: Parlamentsgebäude, Südseite.

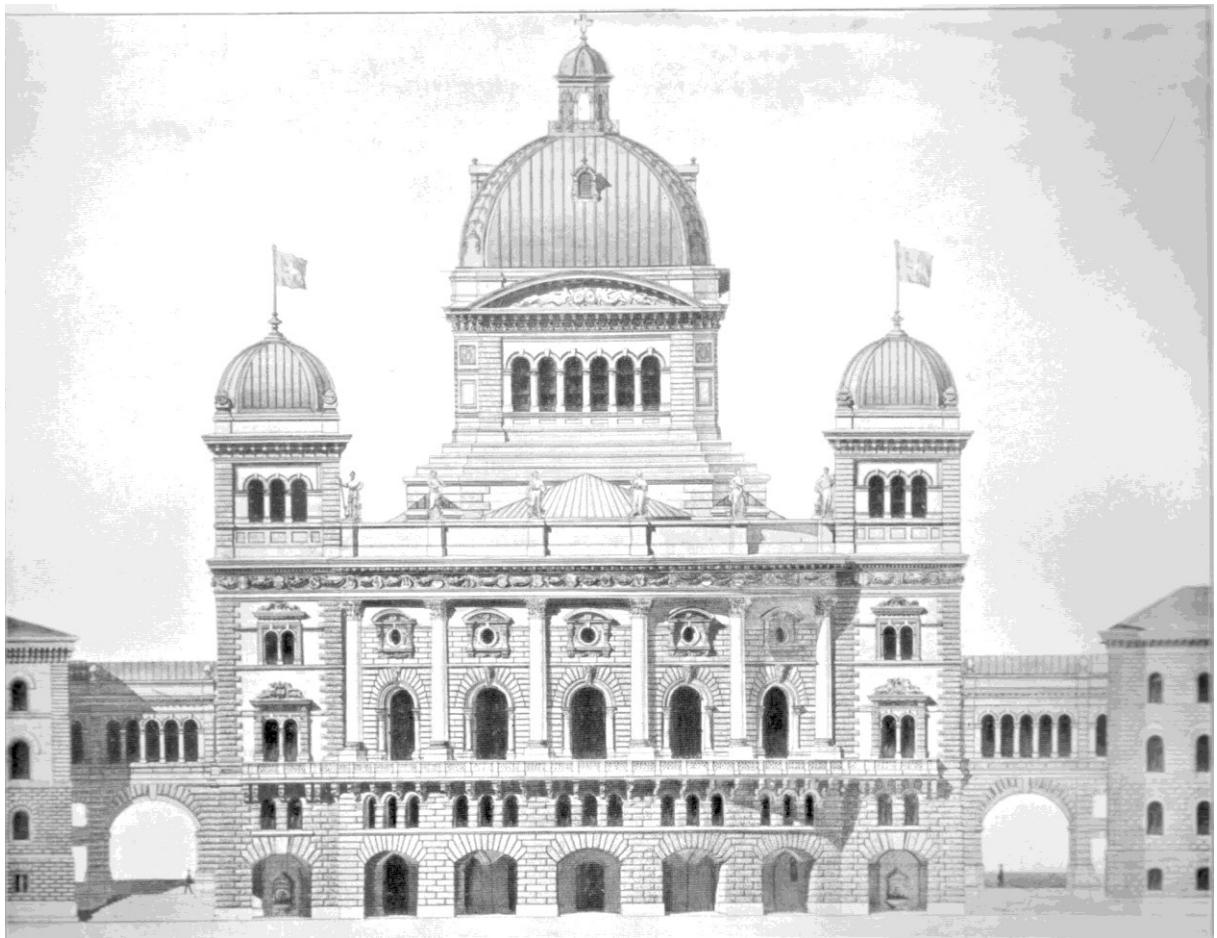


Abb. 103: Parlamentsgebäude, Nordfassade, 1902.



Abb. 104: Laubengang vor dem Parlamentsgebäude.



Abb. 105: Lauben in der Kramgasse, Aufnahme um 1905.





Abb. 106: Kuppel des Parlamentsgebäudes.



Abb. 107: Parlamentsgebäude, Südseite.



Abb. 108: Südliche Wand der Kuppelhalle.

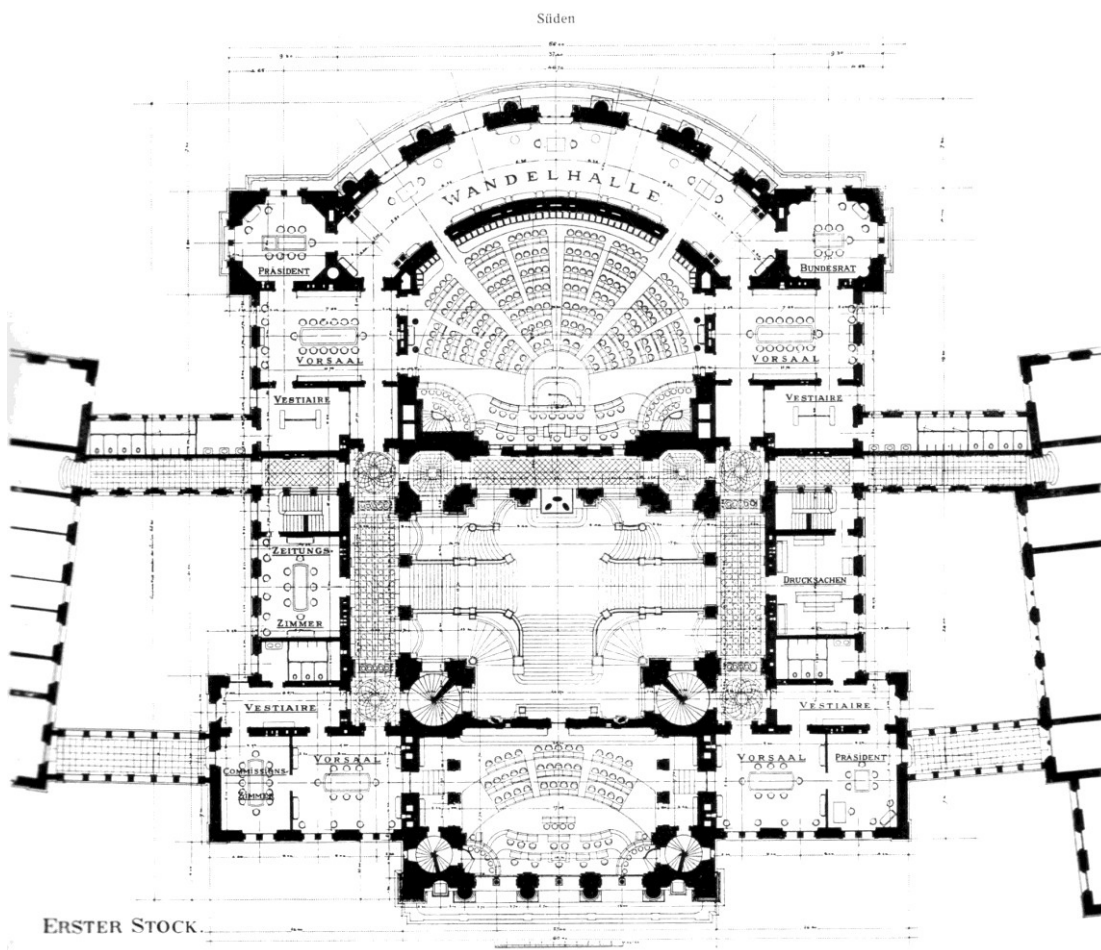


Abb. 109: Grundriss des Hauptgeschosses.



Abb. 110: Südliche Wand der Kuppelhalle mit dem Rütli Schwur.



Abb. 111: Kuppelhalle.

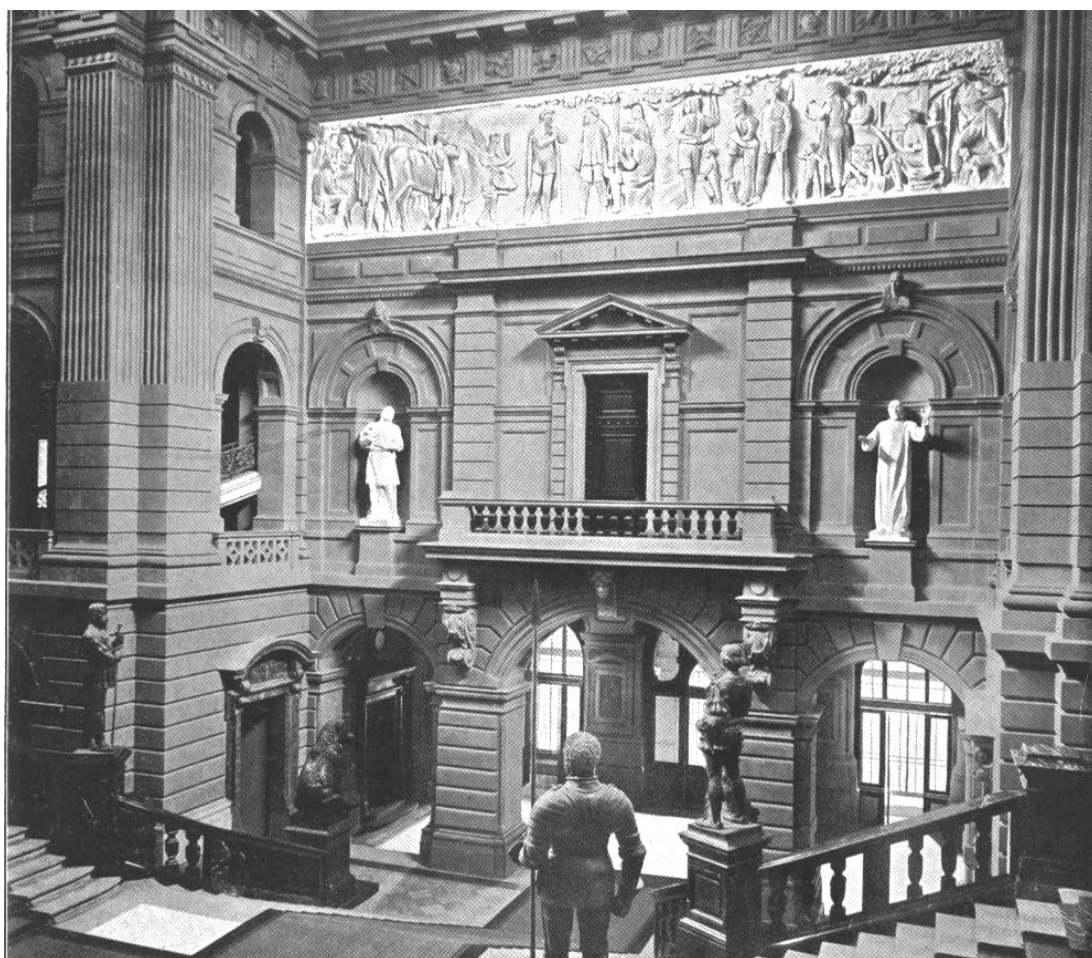


Abb. 112: Nördliche Wand der Kuppelhalle.



Abb. 113: Kuppelhalle.



Abb. 114: Kuppelhalle.



Abb. 115: Glasmalereien und Mosaik der inneren Kuppel.



Abb. 116: Sitzungssaal des Nationalrats.

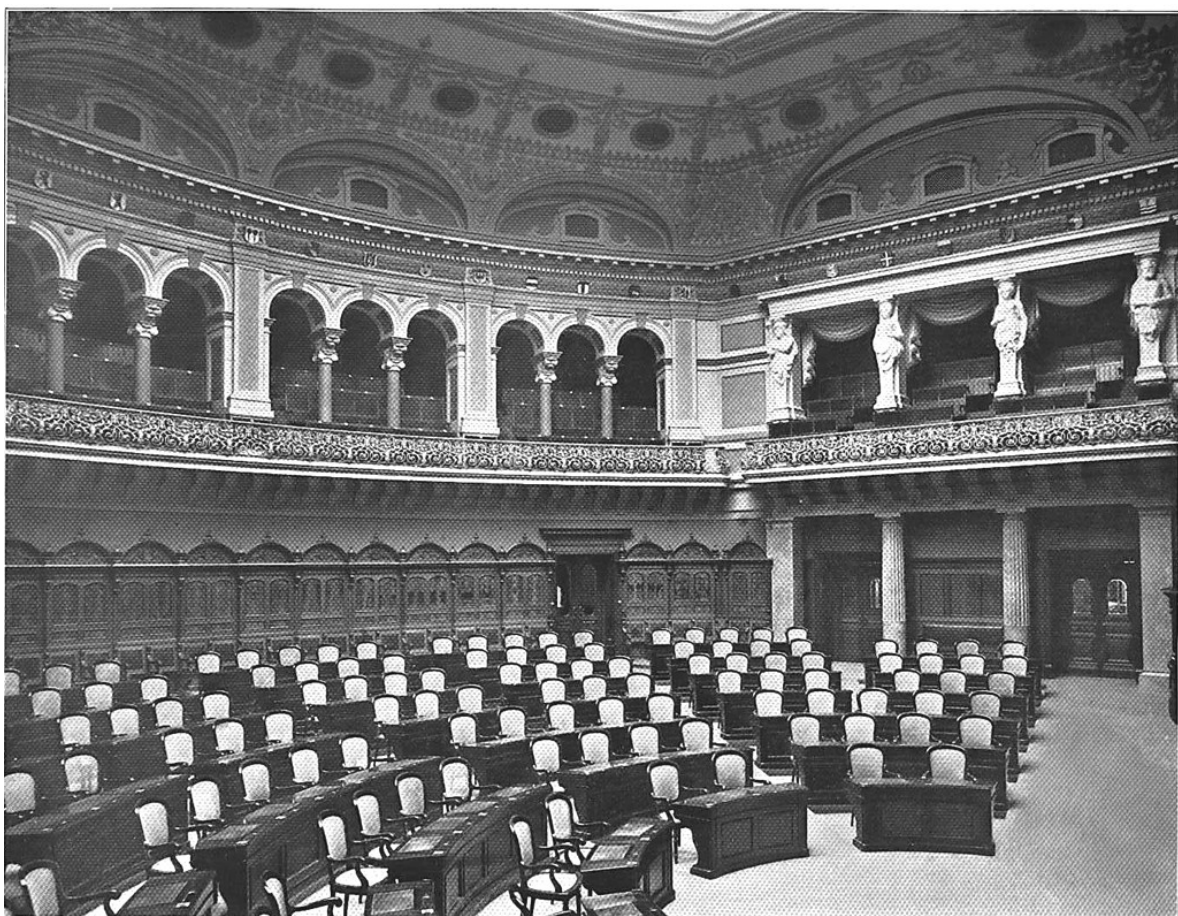


Abb. 117: Sitzungssaal des Nationalrats.



Abb. 118: Sitzungssaal des Nationalrats.





Abb. 119: Wandelhalle.



Abb. 120: Sitzungssaal des Ständerats.

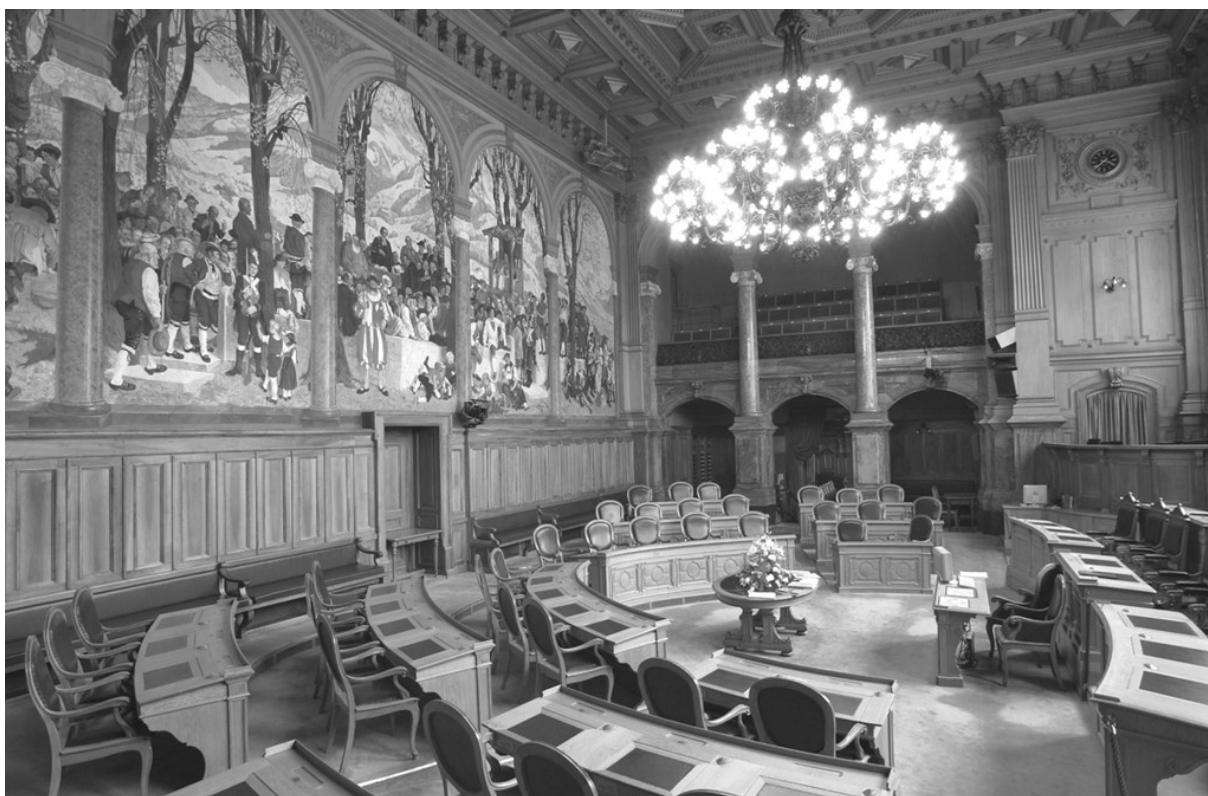


Abb. 121: Sitzungssaal des Ständerats.



Abb. 122: Sitzungssaal des Ständerats.



## ABBILDUNGSNACHWEIS

- Abb. 1: Parlamentsgebäude (1894–1902), Südseite; *Parlamentsdienste 3003 Bern*.
- Abb. 2: Bundesrathaus (1852–1857), Parlamentsgebäude, Verwaltungsgebäude (1888–1892); *Parlamentsdienste 3003 Bern*.
- Abb. 3: Parlamentsgebäude, Nordseite, Bundesplatz; *Parlamentsdienste 3003 Bern*.
- Abb. 4: Bern von Südosten, links das Bundesrathaus, rechts das Münster, Aufnahme um 1860; Hofer 1952, 47.
- Abb. 5: Hotel Bernerhof (1856–1858), Bundesrathaus, vor 1882; *Burgerbibliothek Bern*, FP.B.133.
- Abb. 6: Blick auf Bern, links das Bundesrathaus, rechts das Münster, 1888; *Burgerbibliothek Bern*, FP.E.246.
- Abb. 7: Bundesrathaus, Inselgebäude, Münster; *Burgerbibliothek Bern*, FP.B.166.
- Abb. 8: Bundesrathaus, Südseite, vor 1888; *Burgerbibliothek Bern*, FP.E.320, FN.G.D.41.
- Abb. 9: Bundesrathaus, Stahlstich, vor 1881; *Burgerbibliothek Bern*, Gr.A.11.
- Abb. 10: Bundesrathaus, Nordseite, vor 1891; *Burgerbibliothek Bern*, FN.G.E.20.
- Abb. 11: Bundesrathaus, Nordseite, Lithografie von Carl Durheim, 1857/58; *Burgerbibliothek Bern*, Gr.C.89, Gr.C.1.
- Abb. 12: Bundesrathaus, Kasino, Inselgebäude; *Burgerbibliothek Bern*, FP.E.235.
- Abb. 13: Bundesrathaus, Kasino, Inselgebäude; *Burgerbibliothek Bern*, FP.D.220.
- Abb. 14: Abbruch des Inselgebäudes, um 1888; *Burgerbibliothek Bern*, FN.K.C.283; FP.C.586.
- Abb. 15: Inselgebäude, links das Kasino; *Burgerbibliothek Bern*, FP.D.226, FP.D.227.
- Abb. 16: Plan der Stadt Bern, 1866; *INSA 1986*, Bd. 2, 371.
- Abb. 17: Plan der Stadt Bern, 1881: mit Einzeichnung der Zentrumsverschiebungen 1350, 1860, 1880; *INSA 1986*, Bd. 2, 371.
- Abb. 18: Flugaufnahme von Bern, 1960; Schmocker 1979, 12.
- Abb. 19: Bern aus der Vogelschau, von Nordwesten, um 1885; *Burgerbibliothek Bern*, GR.D.372.

- Abb. 20: Ansicht von Südosten, Bundesrathaus; *Burgerbibliothek Bern*, FP.E.132.
- Abb. 21: Bundesrathaus, Kasino, Inselgebäude; Bilfinger 2002, 5.
- Abb. 22: Situationsplan 1885, Bundesrathaus, Kasino und Inselgebäude; *Schweizerische Bauzeitung* 5 (1885), 142.
- Abb. 23: Ansicht von der Kleinen Schanze, Projekt Hirsbrunner/Baumgart, 1885; *Die preisgekrönten Entwürfe* 1885, Tafel 10.
- Abb. 24: Situationsplan, Hirsbrunner/Baumgart; *Die preisgekrönten Entwürfe* 1885, Tafel 12.
- Abb. 25: Südfassade, Hirsbrunner/Baumgart; *Die preisgekrönten Entwürfe* 1885, Tafel 11.
- Abb. 26: Nordfassade, Hirsbrunner/Baumgart; *Die preisgekrönten Entwürfe* 1885, Tafel 11.
- Abb. 27: Schnitt, Hirsbrunner/Baumgart; *Die preisgekrönten Entwürfe* 1885, Tafel 12.
- Abb. 28: Grundriss Hauptgeschoss, Hirsbrunner/Baumgart; *Die preisgekrönten Entwürfe* 1885, Tafel 12.
- Abb. 29: Südansicht, Projekt Girardet/Bezencenet, 1885; *Die preisgekrönten Entwürfe* 1885, Tafel 8.
- Abb. 30: Situationsplan, Girardet/Bezencenet; *Die preisgekrönten Entwürfe* 1885, Tafel 9.
- Abb. 31: Südfassade, Girardet/Bezencenet; *Die preisgekrönten Entwürfe* 1885, Tafel 8.
- Abb. 32: Nordfassade, Girardet/Bezencenet; *Die preisgekrönten Entwürfe* 1885, Tafel 8.
- Abb. 33: Schnitt, Girardet/Bezencenet; *Die preisgekrönten Entwürfe* 1885, Tafel 9.
- Abb. 34: Grundriss Hauptgeschoss, Girardet/Bezencenet; *Die preisgekrönten Entwürfe* 1885, Tafel 9.
- Abb. 35: Südansicht, Projekt Walser/Friedrich, 1885; *Die preisgekrönten Entwürfe* 1885, Tafel 7.
- Abb. 36: Situationsplan, Walser/Friedrich; *Schweizerische Bauzeitung* 6 (1885), 2.
- Abb. 37: Südfassade, Walser/Friedrich; *Die preisgekrönten Entwürfe* 1885, Tafel 7.
- Abb. 38: Nordfassade, Walser/Friedrich; *Die preisgekrönten Entwürfe* 1885, Tafel 7.
- Abb. 39: Schnitt, Walser/Friedrich; *Die preisgekrönten Entwürfe* 1885, Tafel 7.
- Abb. 40: Grundriss Hauptgeschoss, Walser/Friedrich; *Die preisgekrönten Entwürfe* 1885, Tafel 7.

- Abb. 41: Südansicht, Projekt Brüder Camoletti, 1885; *Die preisgekrönten Entwürfe* 1885, Tafel 13.
- Abb. 42: Situationsplan, Camoletti; *Die preisgekrönten Entwürfe* 1885, Tafel 15.
- Abb. 43: Südfassade, Camoletti; *Die preisgekrönten Entwürfe* 1885, Tafel 13.
- Abb. 44: Nordfassade, Camoletti; *Die preisgekrönten Entwürfe* 1885, Tafel 13.
- Abb. 45: Schnitt, Camoletti; *Die preisgekrönten Entwürfe* 1885, Tafel 14.
- Abb. 46: Südansicht, Camoletti; *Die preisgekrönten Entwürfe* 1885, Tafel 13.
- Abb. 47: Gesamtansicht von Süden, Projekt Auer, 1885; *Die preisgekrönten Entwürfe* 1885, Tafel 4.
- Abb. 48: Situationsplan, Auer; *Die preisgekrönten Entwürfe* 1885, Tafel 4.
- Abb. 49: Nordfassade, Auer; *Die preisgekrönten Entwürfe* 1885, Tafel 5.
- Abb. 50: Südfassade, Auer; *Die preisgekrönten Entwürfe* 1885, Tafel 5.
- Abb. 51: Grundriss Hauptgeschoss, Auer; *Die preisgekrönten Entwürfe* 1885, Tafel 6.
- Abb. 52: Schnitt, Auer; *Die preisgekrönten Entwürfe* 1885, Tafel 6.
- Abb. 53: Südfassade mit Figurengruppe des Rütlichwurs und Quadriga, Auer; *Die preisgekrönten Entwürfe* 1885, Tafel 5.
- Abb. 54: Ständeratssaal, Kuppelhalle und Nationalratssaal, Auer; *Die preisgekrönten Entwürfe* 1885, Tafel 6.
- Abb. 55: Oben Gesamtansicht, unten Situationsplan, Projekt Bluntschli, 1885, *Die preisgekrönten Entwürfe* 1885, Tafel 2.
- Abb. 56: Ansicht vom Kirchenfeld, Bluntschli; *Die preisgekrönten Entwürfe* 1885, Tafel 1.
- Abb. 57: Südfassade, Bluntschli; *Die preisgekrönten Entwürfe* 1885, Tafel 2.
- Abb. 58: Nordfassade, Bluntschli; *Die preisgekrönten Entwürfe* 1885, Tafel 3.
- Abb. 59: Grundriss Hauptgeschoss, Bluntschli; *Die preisgekrönten Entwürfe* 1885, Tafel 3.
- Abb. 60: Schnitt, Bluntschli; *Die preisgekrönten Entwürfe* 1885, Tafel 3.
- Abb. 61: Figurengruppe des Rütlichwurs, rechts Tell, links Winkelried, Bluntschli; *Die preisgekrönten Entwürfe* 1885, Tafel 2.
- Abb. 62: Inschrift auf dem Architrav der Südfassade, Bluntschli; *Die preisgekrönten Entwürfe* 1885, Tafel 2.

- Abb. 63: Situationsplan Adolphe Tièche, 1885, mit vorgeschlagenem Bauplatz der Inselscheuermatte; Tièche 1885.
- Abb. 64: Situationsplan von Tièche, Bundesrathaus, Kasino, neues Verwaltungsgebäude; Tièche 1885.
- Abb. 65: Ansicht der nationalen Ehrenhalle, Hans Auer, 1885; Stückelberger 1985, 191.
- Abb. 66: Kirchenfeldbrücke, Bundesrathaus, Verwaltungsgebäude; *Burgerbibliothek Bern*, FN.G.E.320, FP.E.626 .
- Abb. 67: Bundesrathaus, Kasino und Verwaltungsgebäude; *Burgerbibliothek Bern*, FN.G.E.165, FP.E.232.
- Abb. 68: Kasino, vor 1895; *Burgerbibliothek Bern*, N Agathon Aerni FP.41.
- Abb. 69: Kasino, vor 1895; *Burgerbibliothek Bern*, FP.D.225, FP.B.156, FN.G.C.948, FP.D.807.
- Abb. 70: Bernerhof, Bundesrathaus, Kasino und Verwaltungsgebäude; *Burgerbibliothek Bern*, FN.G.C.289.
- Abb. 71: Bundesrathaus, Kasino und Verwaltungsgebäude; *Parlamentsdienste 3003 Bern*.
- Abb. 72: Bundesrathaus, Kasino und Verwaltungsgebäude; *Burgerbibliothek Bern*, FN.G.E.165, FP.E.232.
- Abb. 73: Bundesrathaus und Verwaltungsgebäude, vom Münster, 1894; *Burgerbibliothek Bern*, FP.F.25.
- Abb. 74: Nordfassade, Projekt Auer; *Schweizerische Bauzeitung* 17 (1891), 166.
- Abb. 75: Schnitt, Auer; *Schweizerische Bauzeitung* 18 (1891), 166.
- Abb. 76: Südfassade, Auer; *Schweizerische Bauzeitung* 18 (1891), 6.
- Abb. 77: Gesamtansicht, Auer; *Schweizerische Bauzeitung* 18 (1891), 6.
- Abb. 78: Grundriss erster Stock, Auer; *Schweizerische Bauzeitung* 18 (1891), 6 .
- Abb. 79: Querschnitt, Auer; *Schweizerische Bauzeitung* 18 (1891), 6 .
- Abb. 80: Seitenfassade, Auer; *Schweizerische Bauzeitung* 18 (1891), 28.
- Abb. 81: Nordfassade, Projekt Bluntschli, 1891; *Schweizerische Bauzeitung* 17 (1891), 160.
- Abb. 82: Längsschnitt, Bluntschli; *Schweizerische Bauzeitung* 17 (1891), 160 .
- Abb. 83: Südfassade, Bluntschli; *Schweizerische Bauzeitung* 18 (1891), 17.



- Abb. 84: Gesamtansicht, Bluntschli; *Schweizerische Bauzeitung* 18 (1891), 17 .
- Abb. 85: Grundriss erster Stock, Bluntschli; *Schweizerische Bauzeitung* 18 (1891), 12.
- Abb. 86: Querschnitt, Bluntschli; *Schweizerische Bauzeitung* 18 (1891), 17.
- Abb. 87: Seitenfassade, Bluntschli; *Schweizerische Bauzeitung* 18 (1891), 28.
- Abb. 88: Bundesrathaus, Kasino und Verwaltungsgebäude; *Parlamentsdienste 3003 Bern*.
- Abb. 89: Terrasse vor dem Parlamentsgebäude im Bau, um 1895; *Burgerbibliothek Bern*, FP.F.10, FN.K.D.399.
- Abb. 90: Bau des Parlamentsgebäudes; *Parlamentsdienste 3003 Bern*.
- Abb. 91: Bau des Parlamentsgebäudes; *Parlamentsdienste 3003 Bern*.
- Abb. 92: Bau des Parlamentsgebäudes; *Parlamentsdienste 3003 Bern*.
- Abb. 93: Bau des Parlamentsgebäudes; *Parlamentsdienste 3003 Bern*.
- Abb. 94: Kasino; *Burgerbibliothek Bern*, FP.B.191.
- Abb. 95: Inselkornhaus, Restaurant Bärenhöfli, Parlamentsgebäude, 1900; *Burgerbibliothek Bern*, FPa.8, S. 22 oben; FP.D.215; FN.G.C.949.
- Abb. 96: Parlamentsgebäude, Kuppel, April 1900; *Burgerbibliothek Bern*, FN.G.F.15.
- Abb. 97: Bern vom Gurten aus gesehen, 1903–1908; *Burgerbibliothek Bern*, N Agathon Aerni GE.10, S.28.
- Abb. 98: Bern vom Gurten aus gesehen, 1900–1904; *Burgerbibliothek Bern*, N Agathon Aerni AK.1412.
- Abb. 99: Die drei Bundesbauten, vor 1907; *Burgerbibliothek Bern*, FN.G.F.14.
- Abb. 100: Parlamentsgebäude, Nordseite, 1902; *Das neue Schweizerische Bundeshaus 1902*, 10.
- Abb. 101: Parlamentsgebäude, Nordfassade, 1902; *Das neue Schweizerische Bundeshaus 1902*, 11.
- Abb. 102: Parlamentsgebäude, Südseite; *Parlamentsdienste 3003 Bern*.
- Abb. 103: Parlamentsgebäude, Nordfassade, 1902; *Das neue Schweizerische Bundeshaus 1902*, 12.
- Abb. 104: Laubengang vor dem Parlamentsgebäude; *Burgerbibliothek Bern*, FN.G.E.171.
- Abb. 105: Lauben in der Kramgasse, Aufnahme um 1905; Biland 1998.

- Abb. 106: Kuppel des Parlamentsgebäudes; *Parlamentsdienste 3003 Bern*.
- Abb. 107: Parlamentsgebäude, Südseite; *Parlamentsdienste 3003 Bern*.
- Abb. 108: Südliche Wand der Kuppelhalle; *Parlamentsdienste 3003 Bern*.
- Abb. 109: Grundriss des Hauptgeschosses; *Das neue Schweizerische Bundeshaus 1902*, 23.
- Abb. 110: Südliche Wand der Kuppelhalle mit dem Rütlichswur; *Parlamentsdienste 3003 Bern*.
- Abb. 111: Kuppelhalle; *Parlamentsdienste 3003 Bern*.
- Abb. 112: Nördliche Wand der Kuppelhalle; *Parlamentsdienste 3003 Bern*.
- Abb. 113: Kuppelhalle; *Parlamentsdienste 3003 Bern*.
- Abb. 114: Kuppelhalle; *Parlamentsdienste 3003 Bern*.
- Abb. 115: Glasmalereien und Mosaik der inneren Kuppel; *Parlamentsdienste 3003 Bern*.
- Abb. 116: Sitzungssaal des Nationalrats; *Parlamentsdienste 3003 Bern*.
- Abb. 117: Sitzungssaal des Nationalrats; *Parlamentsdienste 3003 Bern*.
- Abb. 118: Sitzungssaal des Nationalrats; *Parlamentsdienste 3003 Bern*.
- Abb. 119: Wandelhalle; *Parlamentsdienste 3003 Bern*.
- Abb. 120: Sitzungssaal des Ständerats; *Parlamentsdienste 3003 Bern*.
- Abb. 121: Sitzungssaal des Ständerats; *Parlamentsdienste 3003 Bern*.
- Abb. 122: Sitzungssaal des Ständerats; *Parlamentsdienste 3003 Bern*.