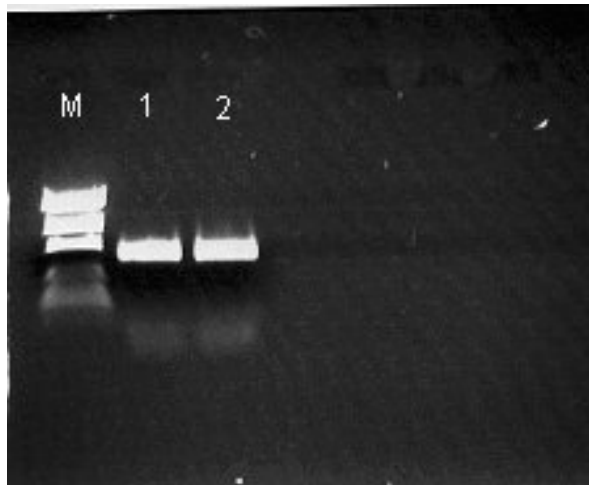


Nachweis des *cadB*-Gens mittels Dot-Blot-Hybridisierung

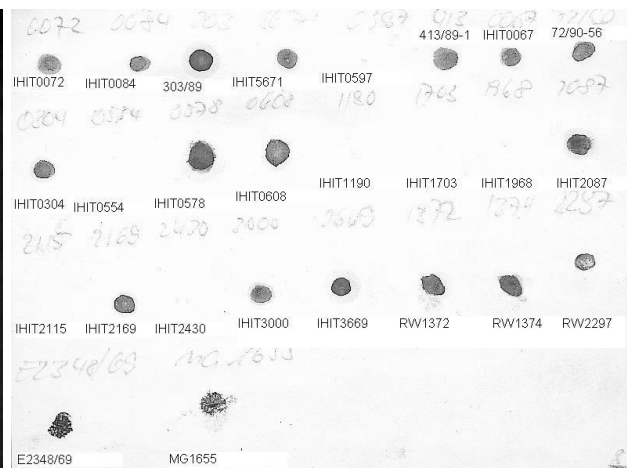
Bei der Hybridisierung mit Gensonden gewonnen aus DNA des Stammes 537/89-1 (Probe 1) sowie DH5 α (Probe 2) wurde kein Signal erhalten, so dass daraus geschlußfolgert werden kann, dass diese Stämme kein *cadB* Locus besitzen.

Abb. 2 - *cadB* – Elektropherogramm und Luminogramm zur Darstellung von *cadB*-DNA Gensonden-Herstellung



Marker¹²

Dot-Blot-Hybridisierung



¹² Low DNA Masse Leiter (LifeTechnologies, Gibco BRL)