

## Abbildungsteil III

Abb. 30: Kynokephale  
Christophorus-Ikone,  
russisch-orthodoxe Kirche,  
Berlin Tegel



Abb. 31: Christophorus  
als Christusträger,  
Wandgemälde, Pickering,  
Yorkshire,

Abb. 34: Versuchung der Gog- und  
Magog-Völker, aus: *Historia de gentibus*  
Leipzig: Universitätsbibliothek,  
Rep. II 47143, Ende 15. Jh.



Abb. 32: Schlacht mit Giganten, aus: *Historia de preliis*, Leipzig, Universitätsbibliothek, Rep. II 4°14 Ende 13. Jh.

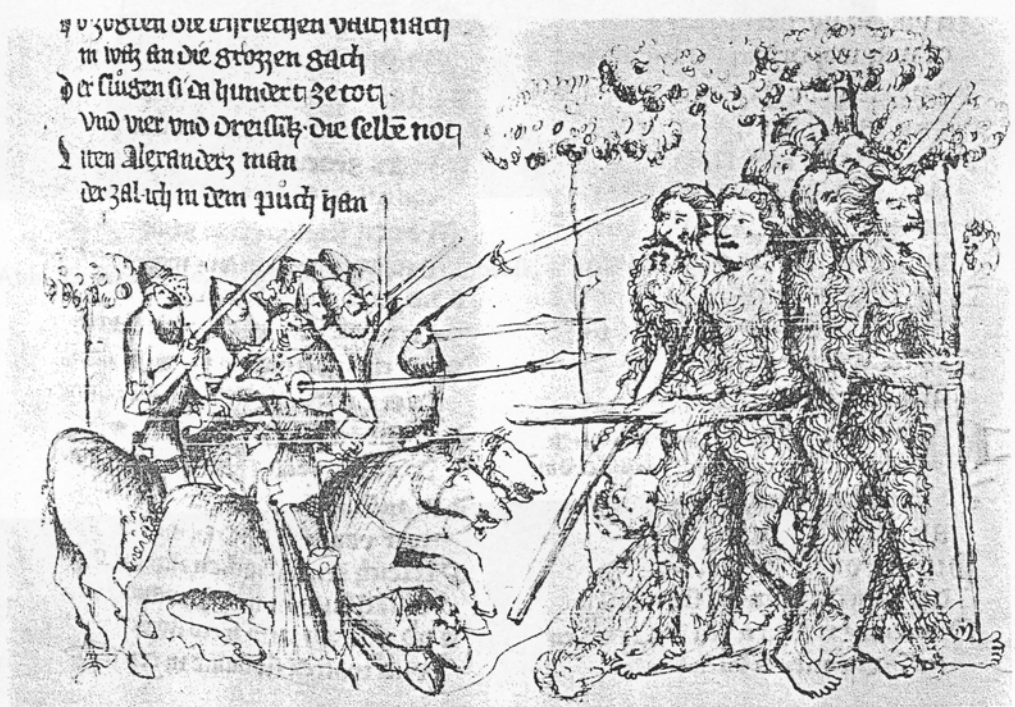


Abb. 33: Schlacht mit Giganten, aus: *Historia de preliis*, München, c.g.m. 7377, fol. 211r, 2. H. 14 Jh.



Abb. 34: Verschluss der Gog- und Magog-Völker, aus: *Historia de preliis* Leipzig, Universitätsbibliothek, Rep. II 4°143, Ende 13. Jh.



Abb. 35: Antipode, Fragment, Fußbodenmosaik, Casale Monferrato.



Abb. 36: Wilder Mann, Fragment, Fußbodenmosaik, Casale Monferrato.



Abb. 37: Fischer, Fragment, Fußbodenmosaik, Casale Monferrato.

Abb. 36: Apokalyptischer Drache, Fragment, Fußbodenmosaik, Casale Monferrato.

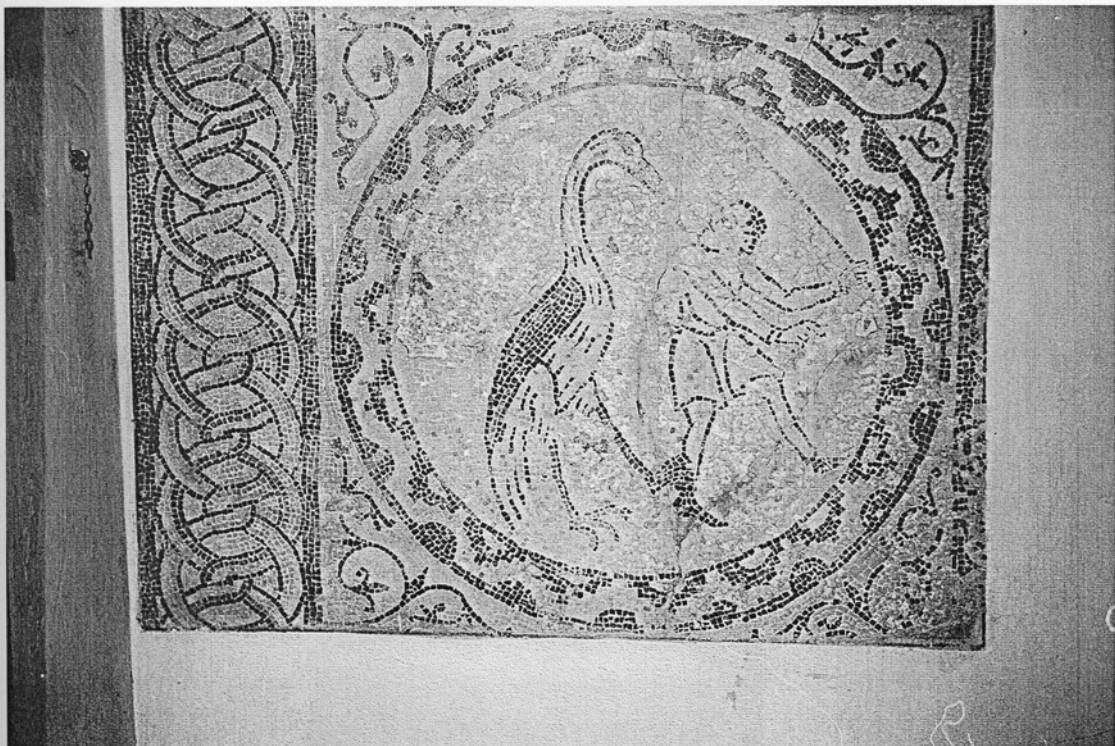


Abb. 38: Pygmäe und Kranich, Fragment, Fußbodenmosaik, Casale Monferrato.

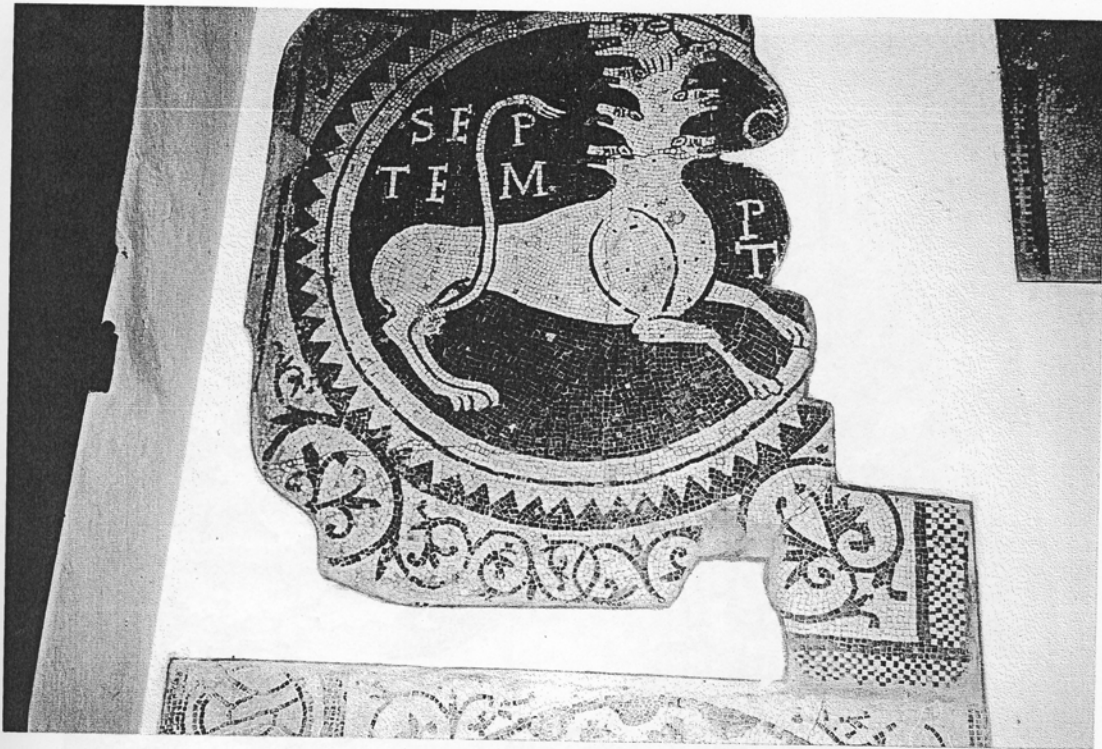


Abb. 39: Apokalyptischer Drache, Fragment, Fußbodenmosaik, Casale Monferrato.

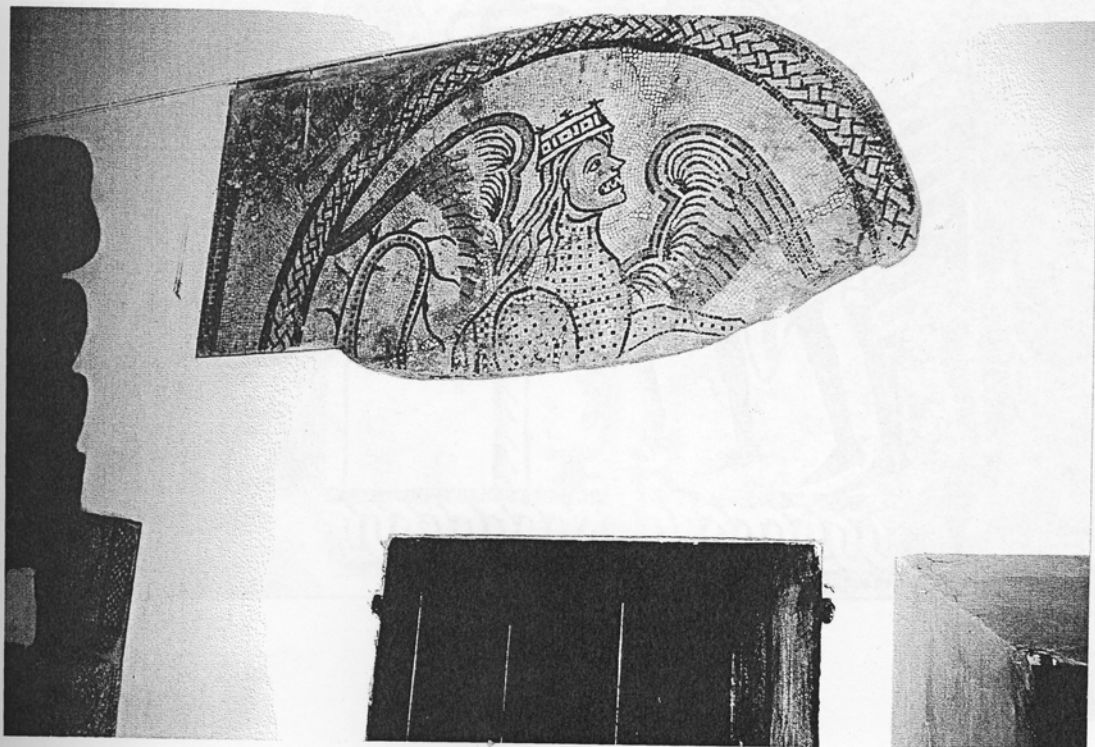


Abb. 40: Antichrist, Fragment, Fußbodenmosaik, Casale Monferrato.



Abb. 41: Meerwurf Jonas, Fragment, Fußbodenmosaik, Casale Montferrato.



Abb. 42: Ostentation des abgeschlagenen Kopfes Nikanors, Fragment, Fußbodenmosaik, Casale Montferrato.

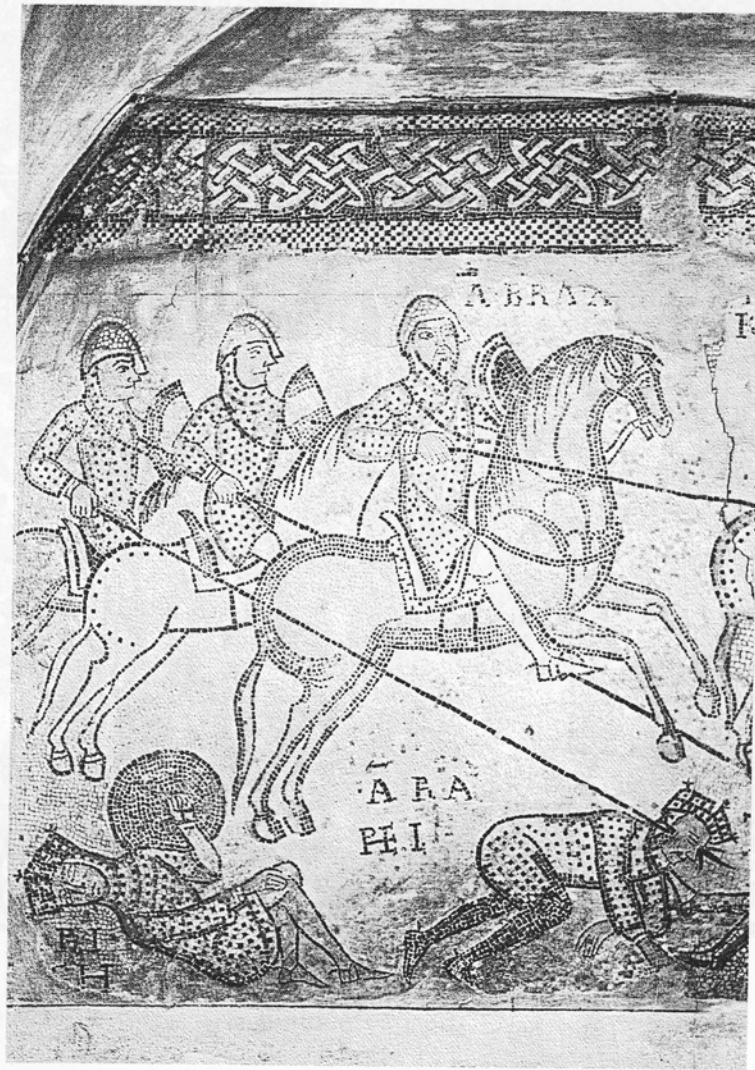


Abb. 43: Schlacht der Könige, Fragment, Fußbodenmosaik, Casale Monferrato.



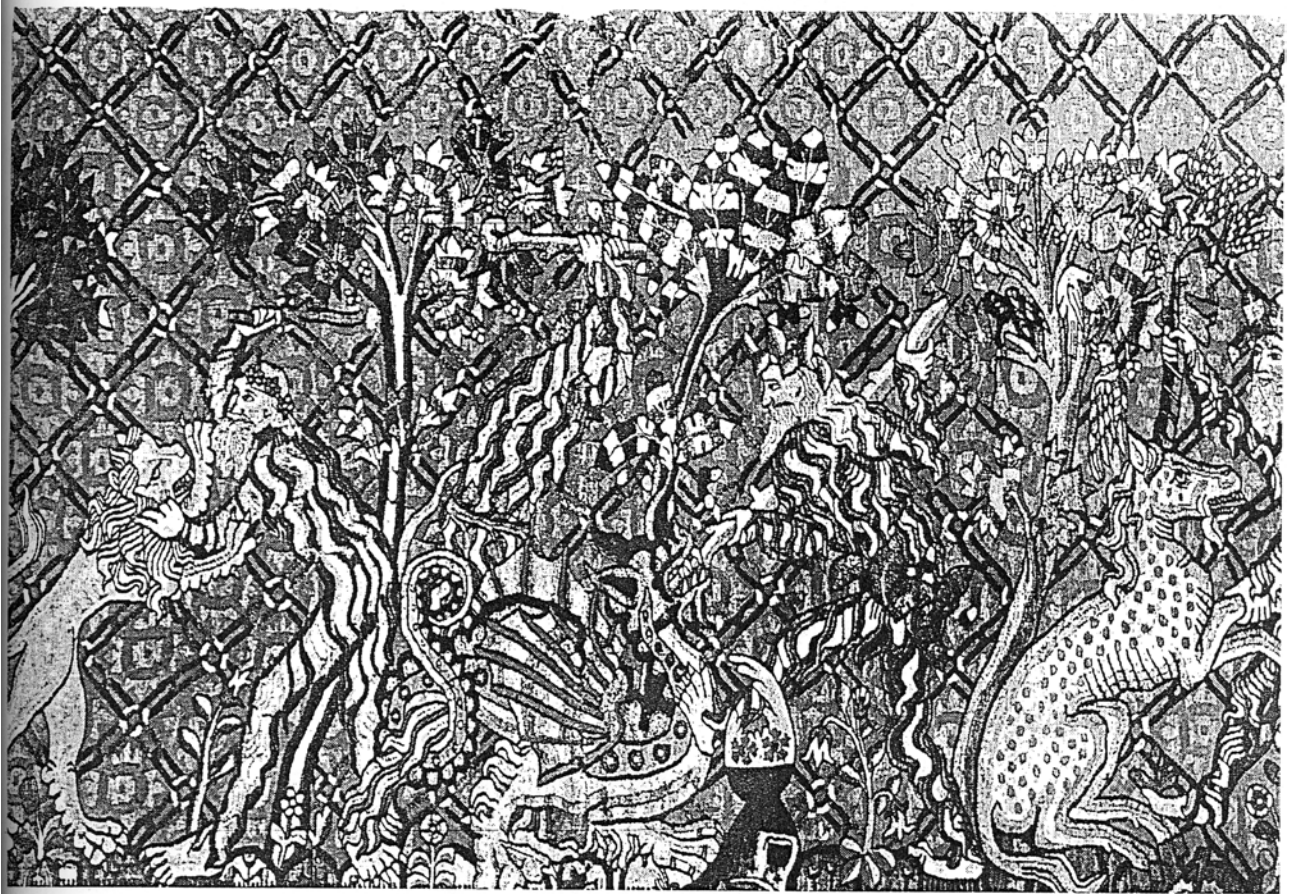


Abb. 44: Wilde Männer, Tapiserie, Süddeutschland/ Elsaß, um 1400.



Abb. 45: Wilder Mann, Minnekästchen, Ober- oder Mittelrhein, Reliefschnitzerei, Wien, Kunsthistorisches Museum, um 1460/70.





Abb. 46: Menschenfressende Mongolen, Cambridge Corpus Christi Colleges,  
MS 16, ca. 1236- 1259.

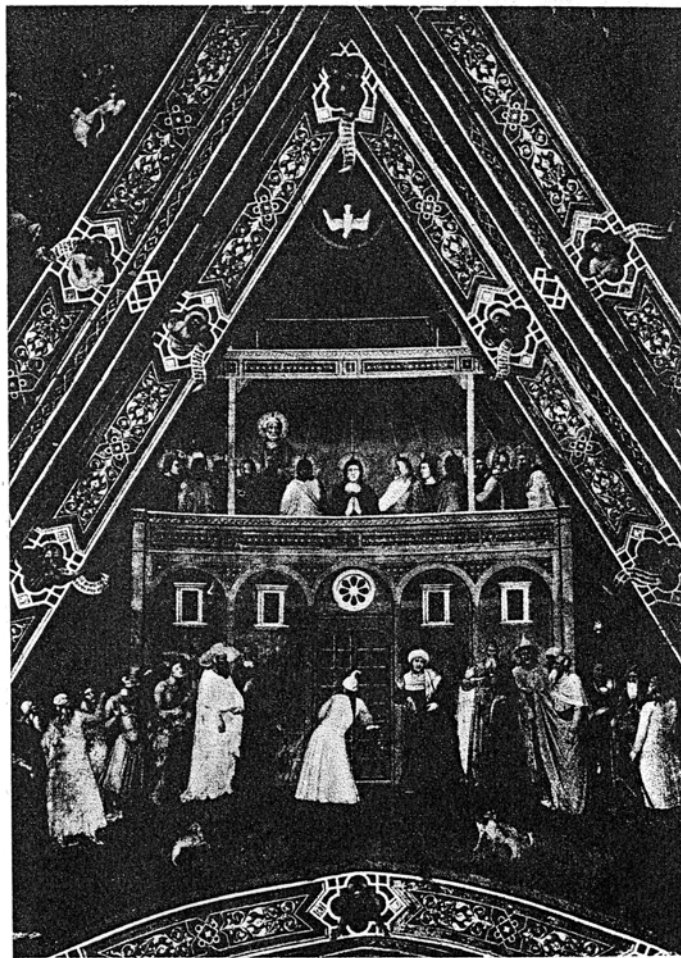


Abb. 47: Ausgießung des Heiligen Geistes, Andrea del Buonaiuto, Florenz, S. Maria Novella,  
Spanische Kapelle, Mitte 14. Jh.

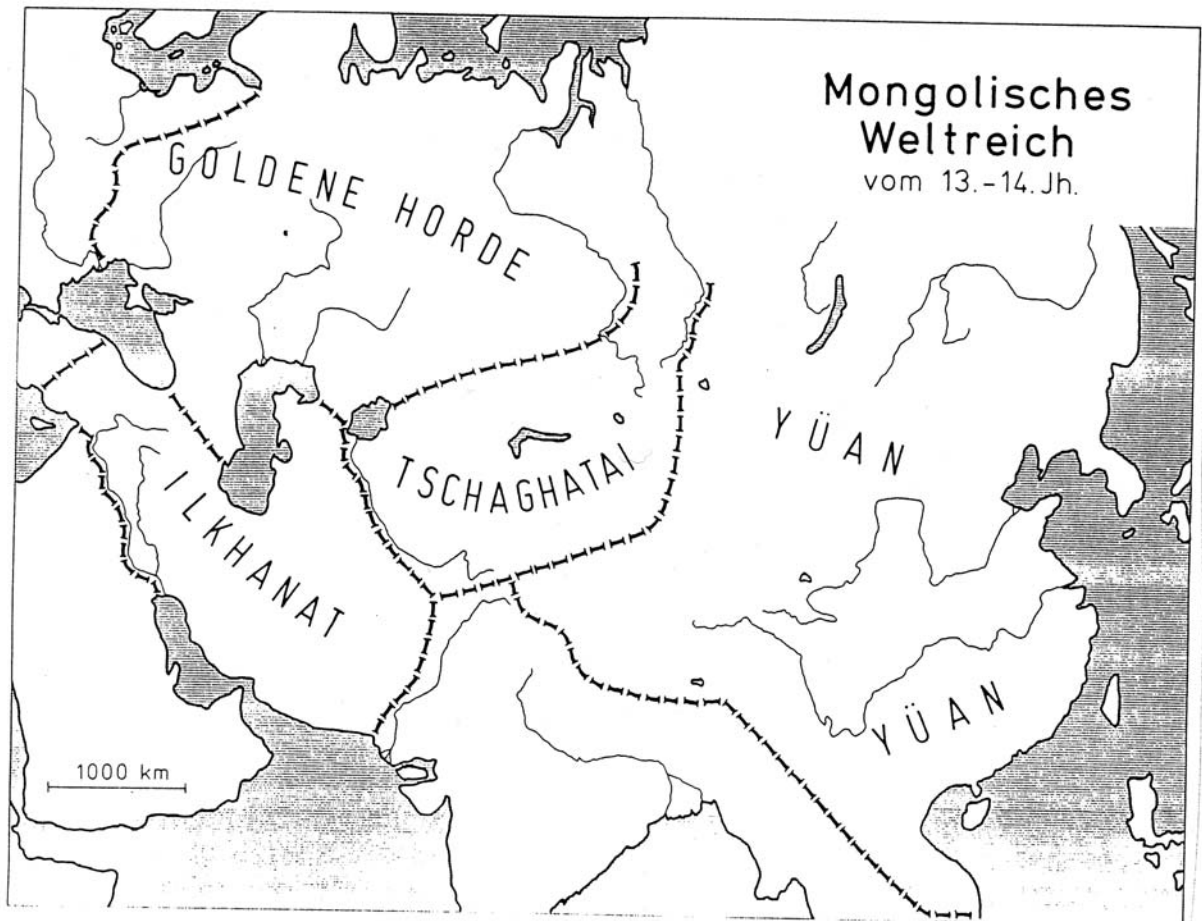


Abb. 48: Karte der mongolischen Teilkhanate.