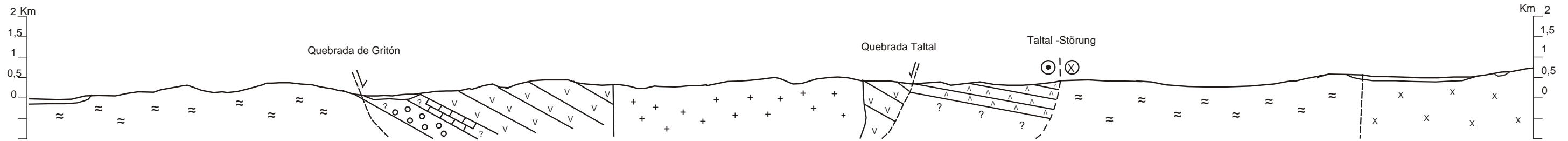


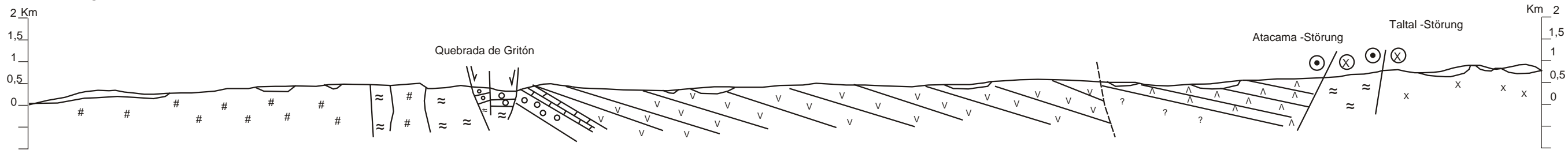
Geologische Profile durch die Küstenkordillere südlich von Taltal

(Anhang 2 zur Dissertation Detlef Kurth)

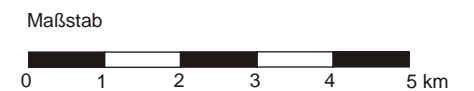
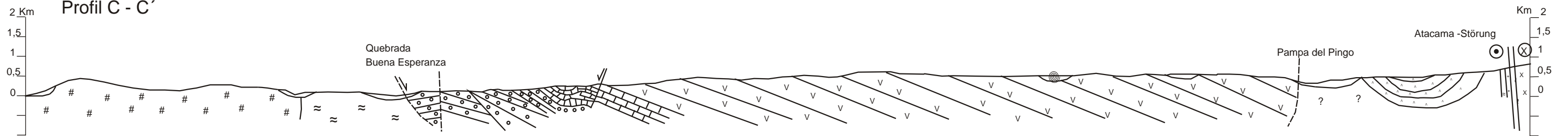
Profil A - A'



Profil B - B'



Profil C - C'



Vulkanische und sedimentäre Formationen

- Hettang- Sinemur, Formación Pan de Azucar
- Obertrias, Formación Cifuncho
- Devon-Karbon, Formación Las Tortolas

- Oligozän - Miozän, Gravas de Atacama
- Unterkreide, Formación Aeropuerto
- Toarc - Bathon, Formación La Negra

- Quartäre Schotter

Plutonische und subvulkanische Intrusive

- Unterkreide, Grupo Plutonico Cerro del Pingo
- Jura, Grupo plutonico Matancilla
- Perm - Karbon, Grupo plutonico Cifuncho

Tektonik

- Mylonitzone
- Abschiebung
- Störung, undefiniert
- Seitenverschiebung, sinsitral
- Seitenverschiebung, dextral
- Störung, vermutet