

## **ABBILDUNGEN KAPITEL 7**

AUSBLICK AUF DIE NACHKRIEGSZEIT

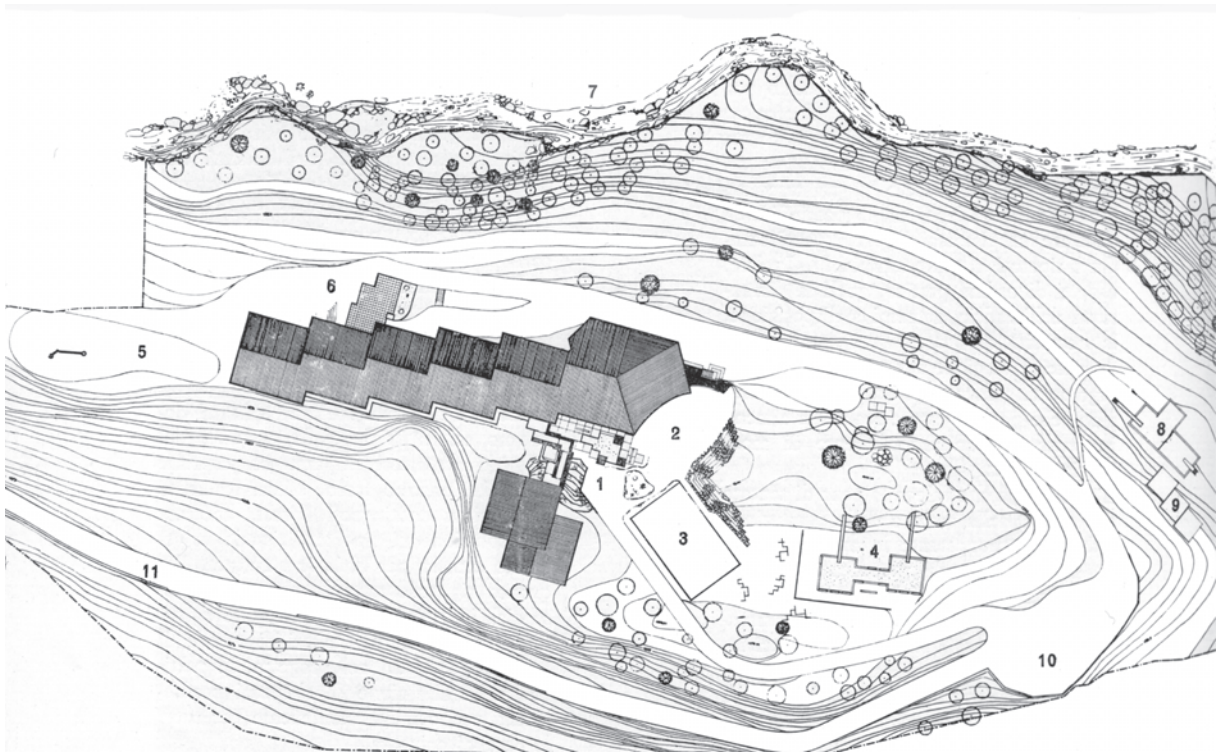


Abb.249 Ferienkolonie des Unternehmens Olivetti, Brusson 1956-1961  
(Claudio Conte / Leonardo Fiori): Gesamtplan  
[Zodiac 13. 1964, S.202]

1 Haupteingang 2 Amphitheater 3 Sportplatz 4 Spielplatz 5 Spielplatz 6 Wirtschaftseingang  
7 Wildbach 8 Schwimmbecken 9 Liegewiese 10 Parkplatz 11 Zufahrtsstraße 12 Straße von  
Verres nach Ayas



Abb.250 Olivetti-Ferienkolonie: Nordseite  
[Zodiac 13. 1964, S.203]

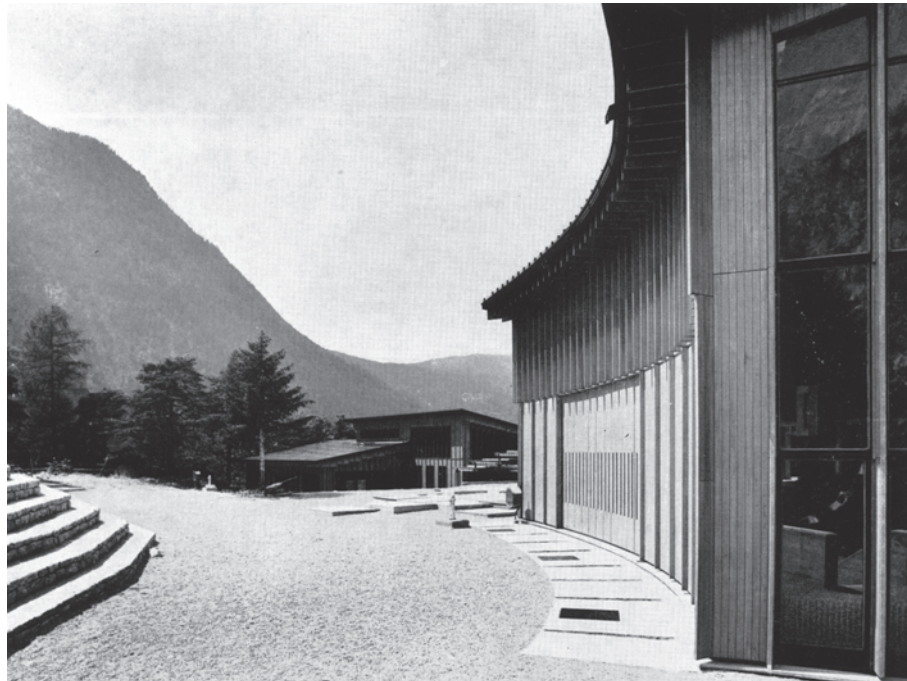


Abb.251 Olivetti-Ferienkolonie: Amphitheater vor dem zentralen Gemeinschaftsraum, der gleichzeitig als Bühne des Theaters genutzt werden konnte [Zodiac 13. 1964, S.206]

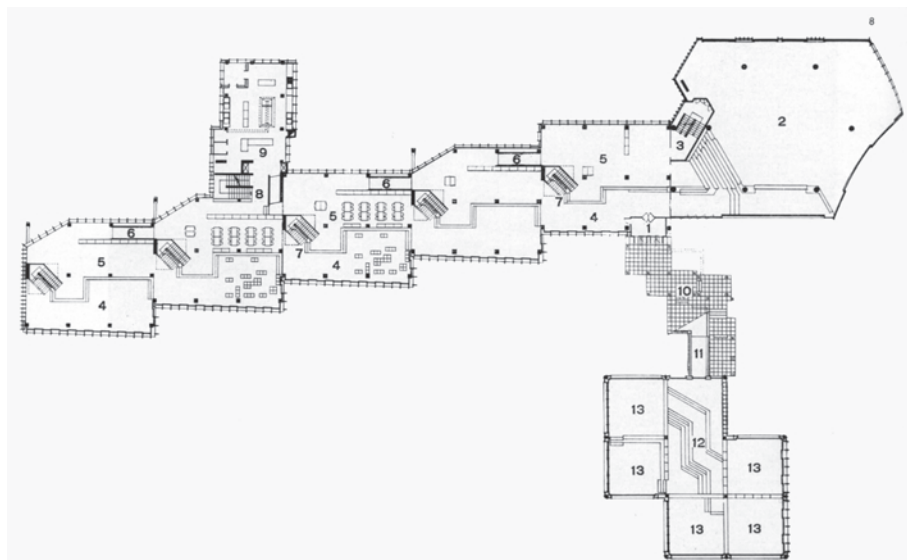


Abb.252 Olivetti-Ferienkolonie: Grundriss EG  
[Zodiac 13. 1964, S.204]

1 Haupteingang 2 Gemeinschaftsraum / Theater 3 Treppenaufgang Galerie 4 Aufenthaltsbereich  
5 Speiseraum 6 Verbindungsflur 7 Treppe ins OG 8 Treppe Wirtschaftsflügel 9 Küche  
10 Schutzdach 11 überdachter Verbindungsgang 12 Gemeinschaftsraum 13 Ateliers





Abb.253 Olivetti-Ferienkolonie: Küchenflügel auf der Nordseite  
[Zodiac 13. 1964, S.208]

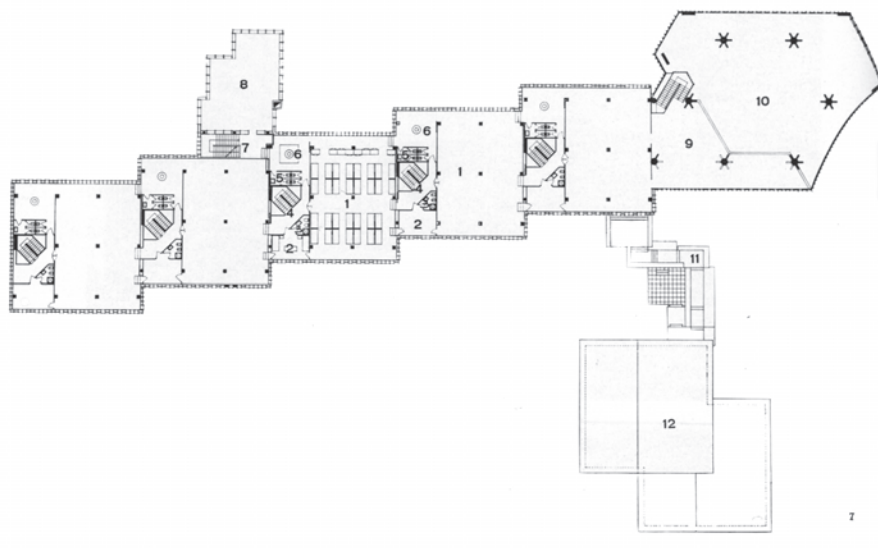


Abb.254 Olivetti-Ferienkolonie: Grundriss OG  
[Zodiac 13. 1964, S.204]

1Schlafsaal 2Aufsichtspersonal 3Dusche 4 Treppe ins EG 5 WC 6 Waschraum  
7 Treppe Wirtschaftsflügel 8 Terrasse 9 Galerie 10 Hohlraum Gemeinschaftsraum / Theater  
11 Schutzdach 12 Ateliers