

ABBILDUNGEN KAPITEL 6

DIE FERIENKOLONIE DER MONTECATINI

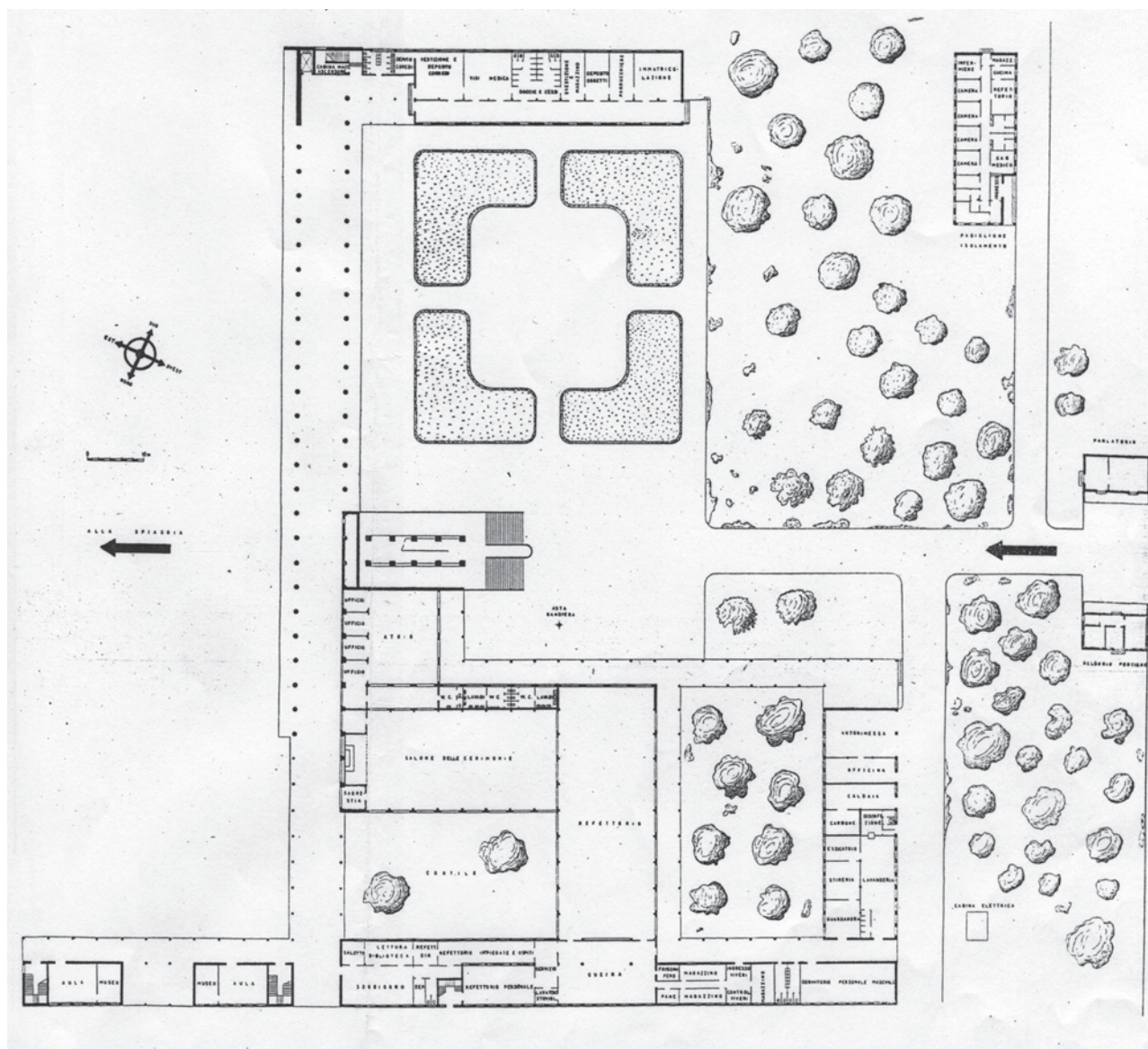


Abb.211 Ferienkolonie „Montecatini“, Cervia 1938/39 (Montecatini / Eugenio Faludi):
Gesamtplan
[Labò 1942, Taf.V]

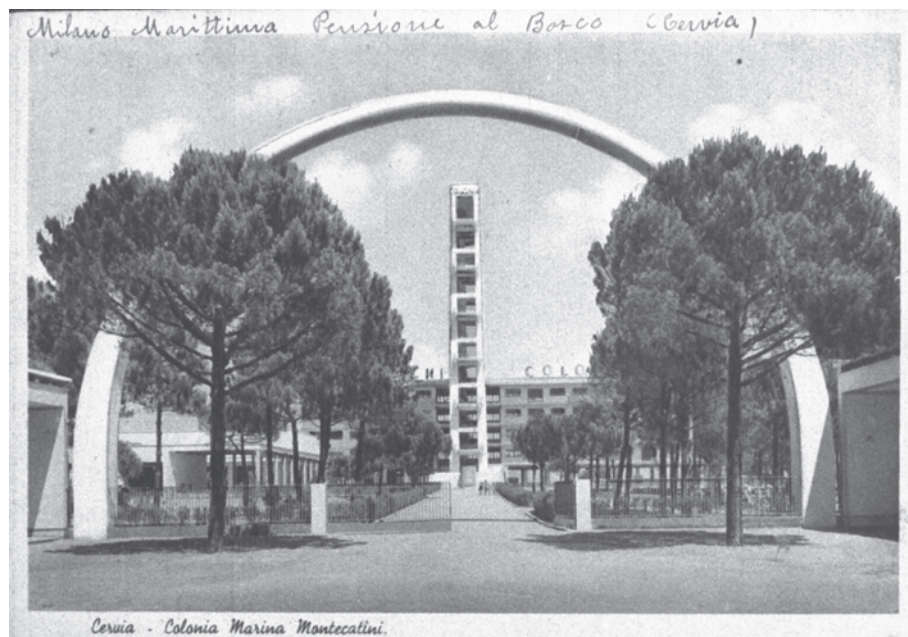


Abb.212 Ferienkolonie „Montecatini“: Haupteingang
[zeitgenössische Postkarte]



Abb.213 Ferienkolonie „Montecatini“: Isolationspavillon
[Montecatini 1939, S.18]

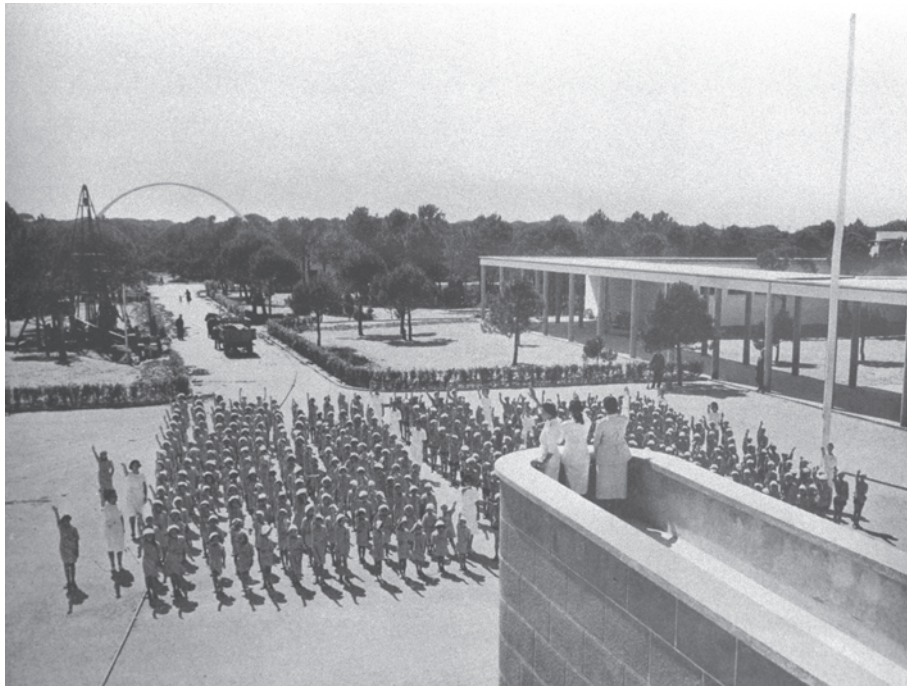


Abb.214 Ferienkolonie „Montecatini“: Veranstaltung am Appellplatz vor der Rednerkanzel des Rampenturmes; im Hintergrund der Hauptweg [Montecatini 1939, S.45]

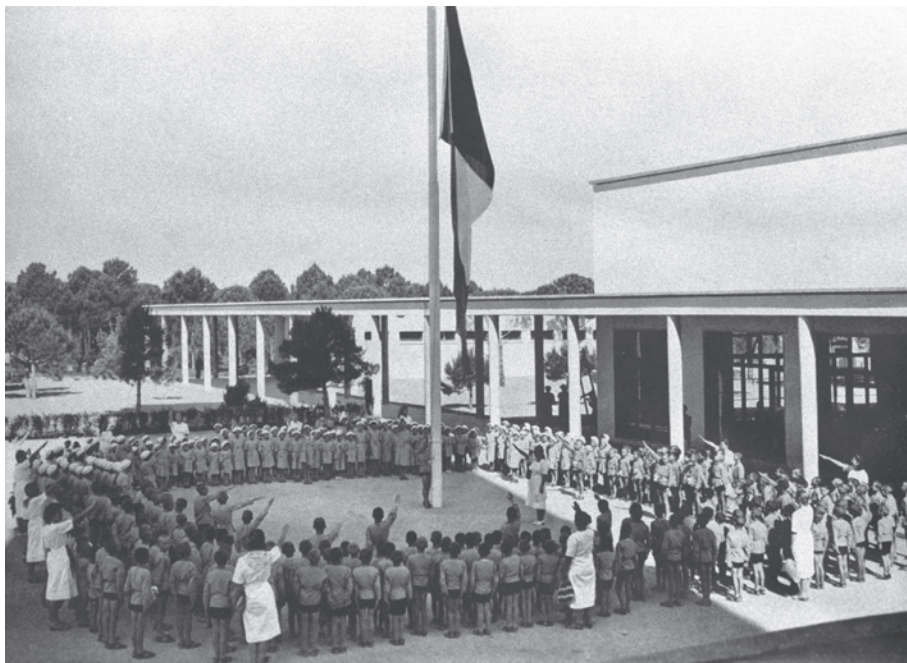


Abb.215 Ferienkolonie „Montecatini“: Fahnenappell; im Hintergrund der Pfeiler-gang entlang der Südseite des nördlichen Flügelkomplexes [Montecatini 1939, S.37]



Abb.216 Ferienkolonie „Montecatini“: Speisesaal
[Montecatini 1939, S.21]

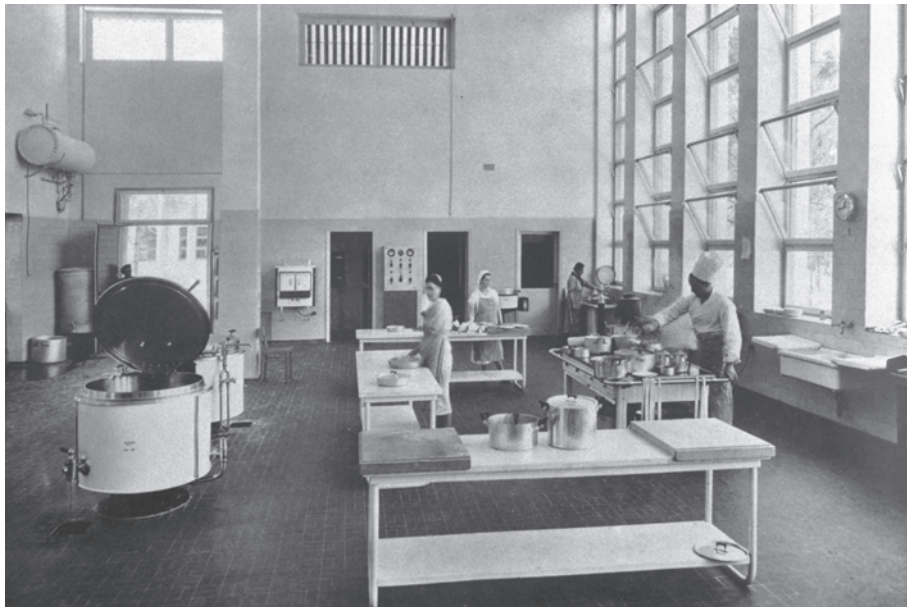


Abb.217 Ferienkolonie „Montecatini“: Küche
[Montecatini 1939, S.30]



Abb.218 Ferienkolonie „Montecatini“: Gesamtansicht des Gebäudekomplexes von Süden
[Montecatini 1939, S.13]

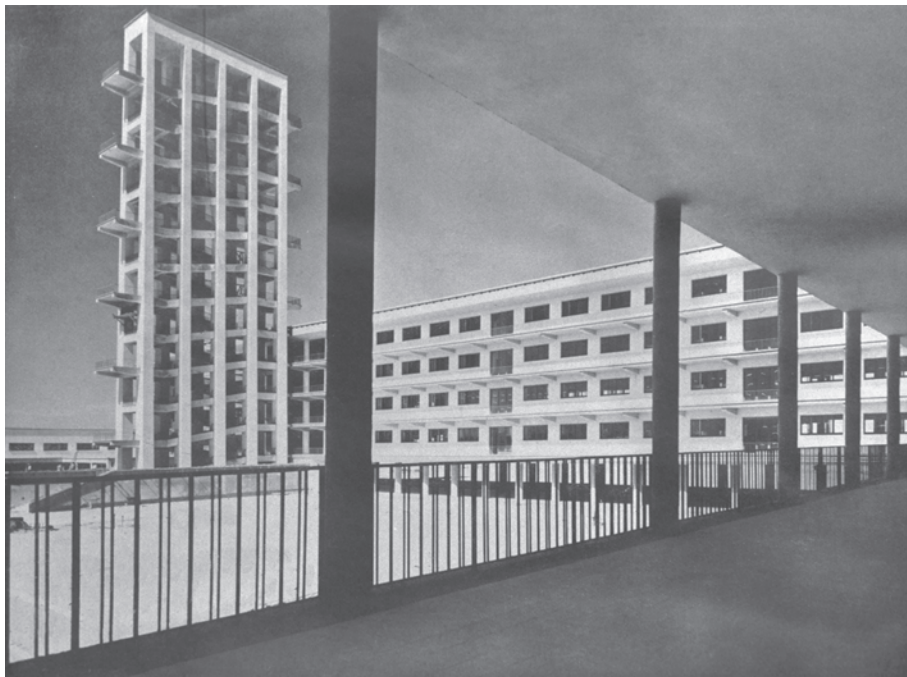


Abb.219 Ferienkolonie „Montecatini“: Blick auf die Platzanlage von der Veranda des Südflügels aus; im Hintergrund links der Rampenturm, rechts das Hauptgebäude
[Montecatini 1939, S.17]

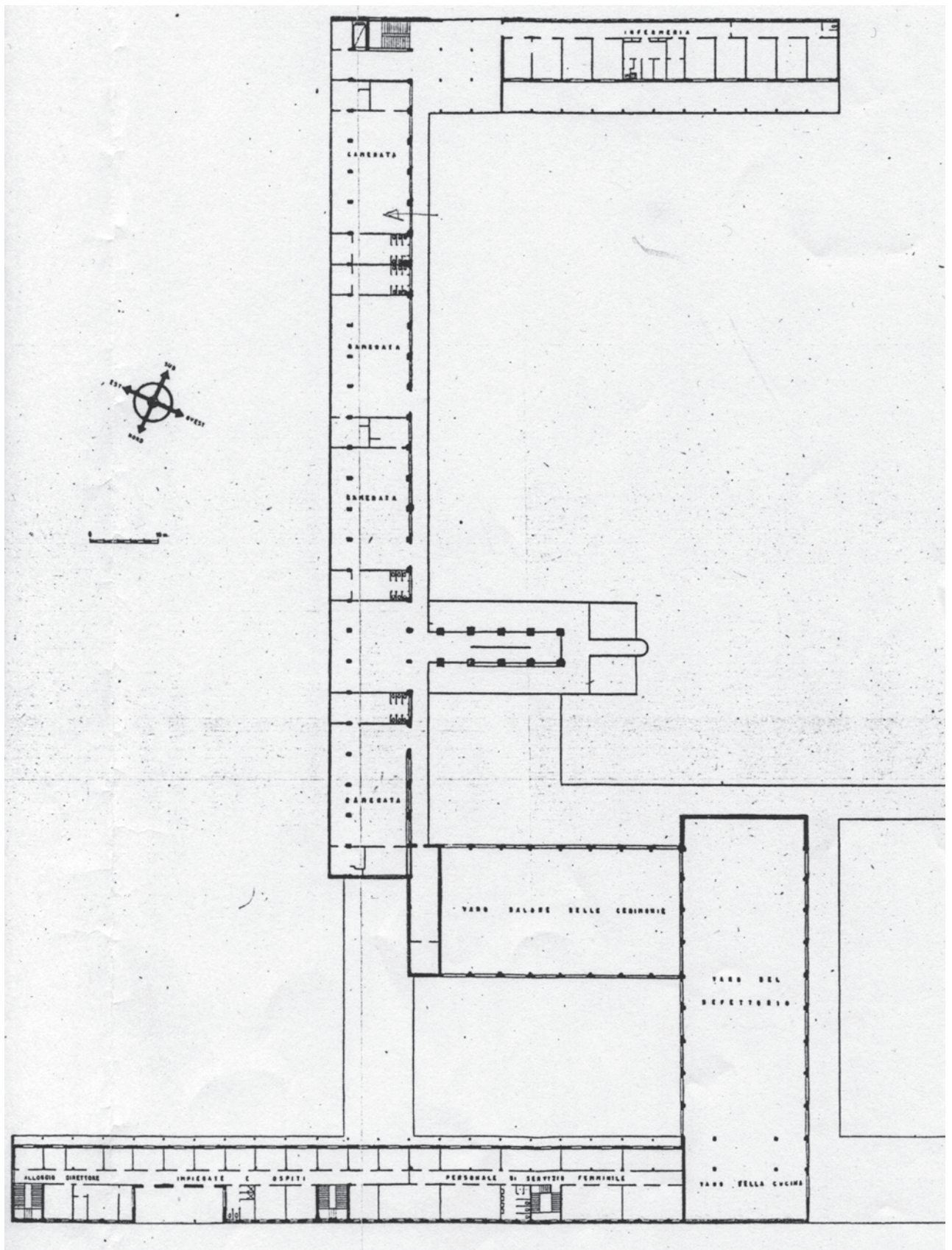


Abb.220 Ferienkolonie „Montecatini“: Grundriss 1.OG
 [Labò 1942, Taf.V]



Abb.221 Ferienkolonie „Montecatini“: Schlafsaal
[Montecatini 1939, S.22]



Abb.222 Ferienkolonie „Montecatini“: Rednerkanzel nebst Treppenanlagen in
den Rampenturm
[Montecatini 1939, S.20]

Abb.223
Ferienkolonie „Montecatini“:
Seitenansicht des längs-
rechteckigen Rampenturmes
[Montecatini 1939, S.27]

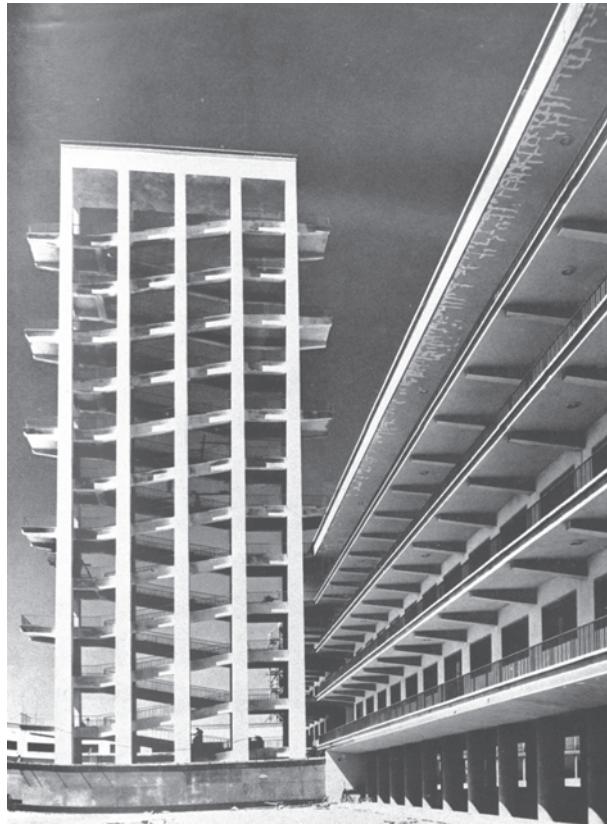
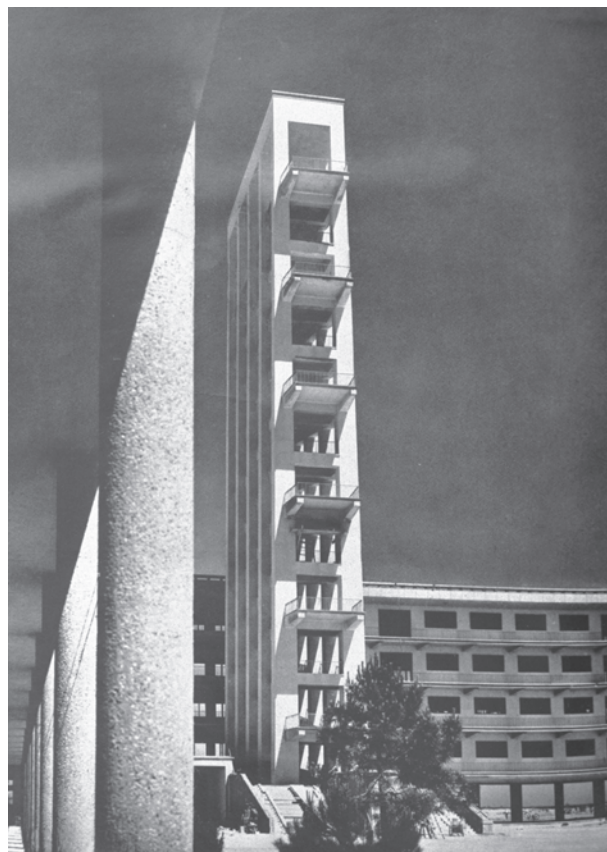


Abb.224
Ferienkolonie „Montecatini“:
Vorderseite des Rampen-
turmes zur Platzanlage hin
[Montecatini 1939, S.26]



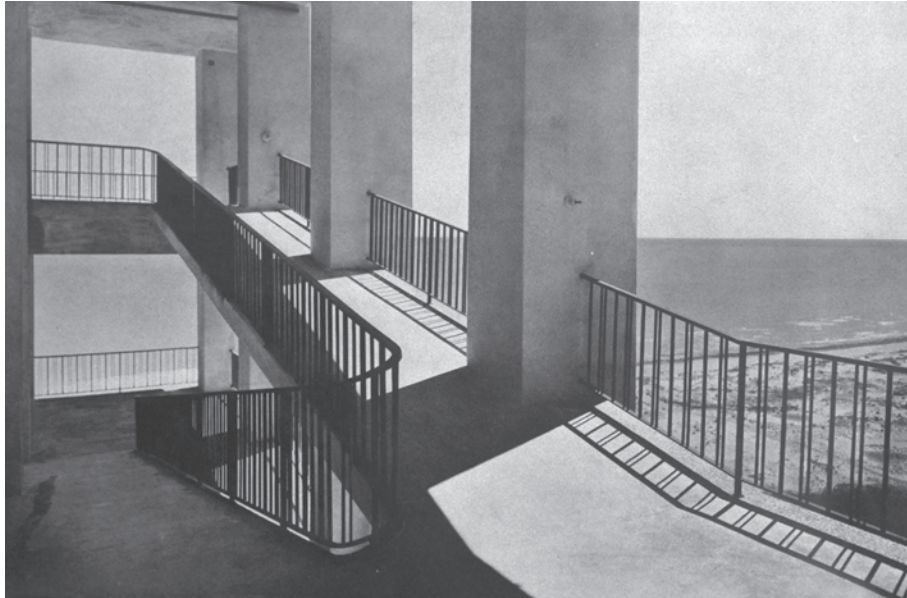


Abb.225 Ferienkolonie „Montecatini“: Ansicht der Rampenanlage
[Montecatini 1939, S.21]



Abb 226 Ferienkolonie „Montecatini“: Fassade des Hauptgebäudes zur Platz-
anlage hin
[Montecatini 1939, S.20]

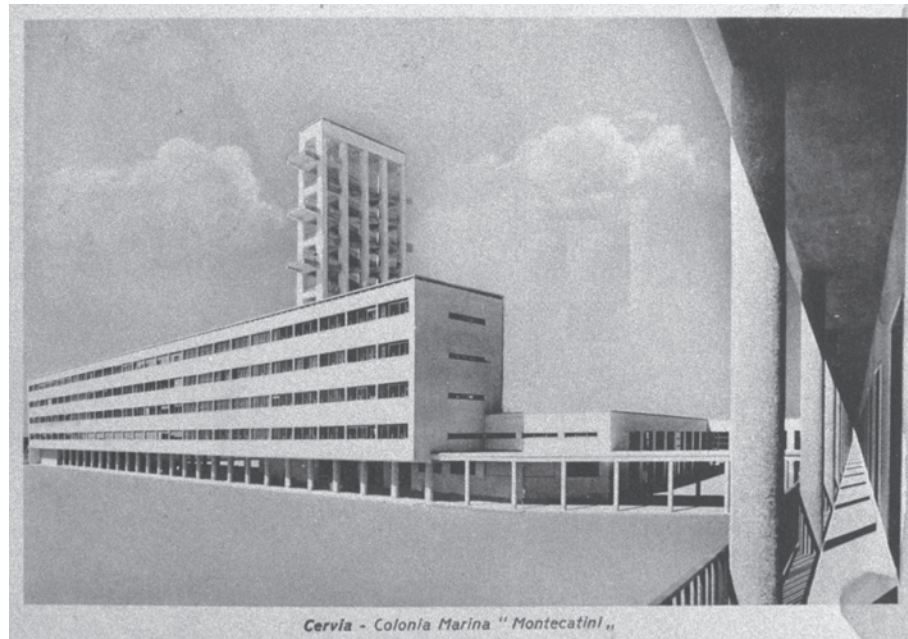


Abb.227 Ferienkolonie „Montecatini“: Strandseite von der Veranda des rückwärtigen Nordflügels
[zeitgenössische Postkarte]



Abb.228 Ferienkolonie „Montecatini“: Schulzimmer im Erdgeschoss des rückwärtigen Nordflügels
[Montecatini 1939, S.25]

Abb.230
Ferienkolonie „Montecatini“:
Blick von der Veranda des
rückwärtigen Nordflügels in
den zweiten Innenhof; im
Mittelgrund der Pfeilergang
zwischen Hauptgebäude und
den nördlichen Flügeln
[Montecatini 1939, S.14]

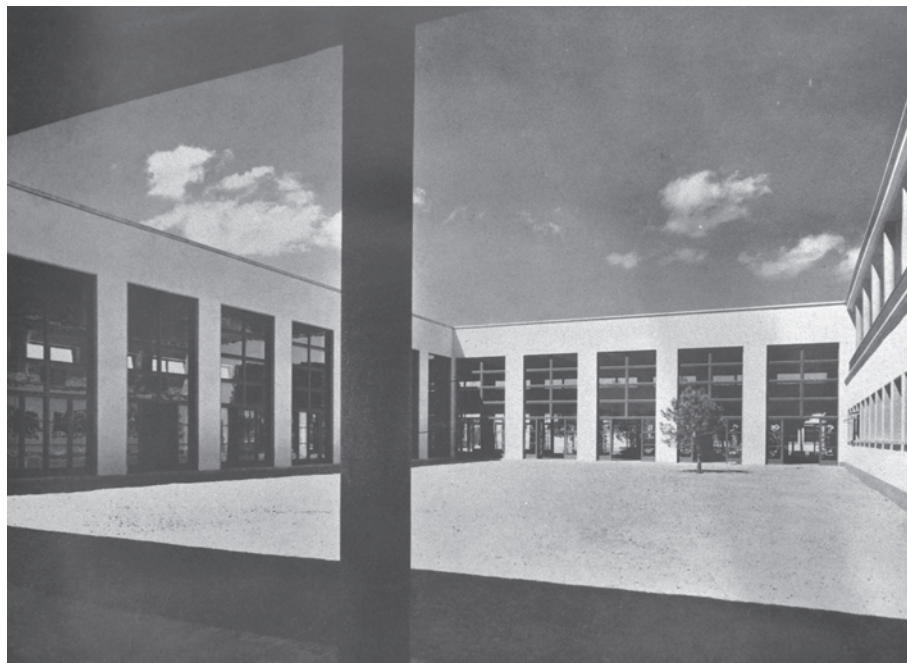
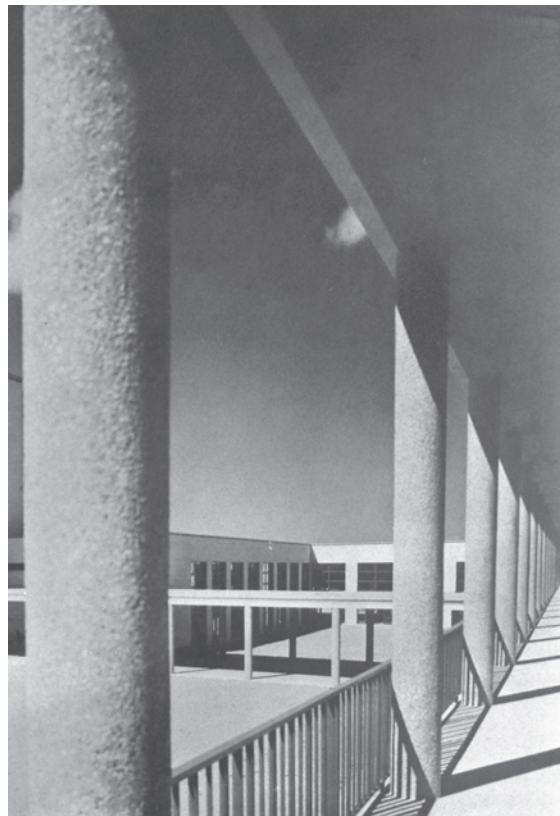


Abb.229 Ferienkolonie „Montecatini“: Blick von dem das Hauptgebäude nach
Norden weiterführenden Pfeilergang in den zweiten Innenhof des
Nordflügelkomplexes auf der Vorderseite der Ferienkolonie; links der
Zeremoniensaal, rechts der zweigeschossige Personaltrakt, im
Hintergrund der Speisesaal mit Durchblick in den ersten Innenhof des
Wirtschaftsbereiches
[Montecatini 1939, S.19]

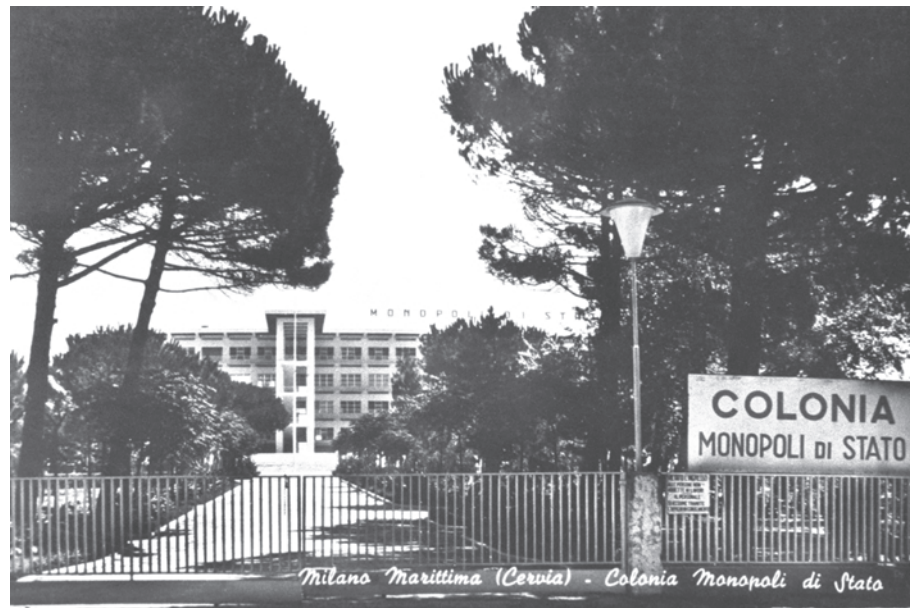


Abb.231 Ferienkolonie „Monopoli di Stato“, ehemals „Montecatini“: Zustand nach dem nur teilweise erfolgten Wiederaufbau des kriegszerstörten Rampenturmes
[Postkarte]

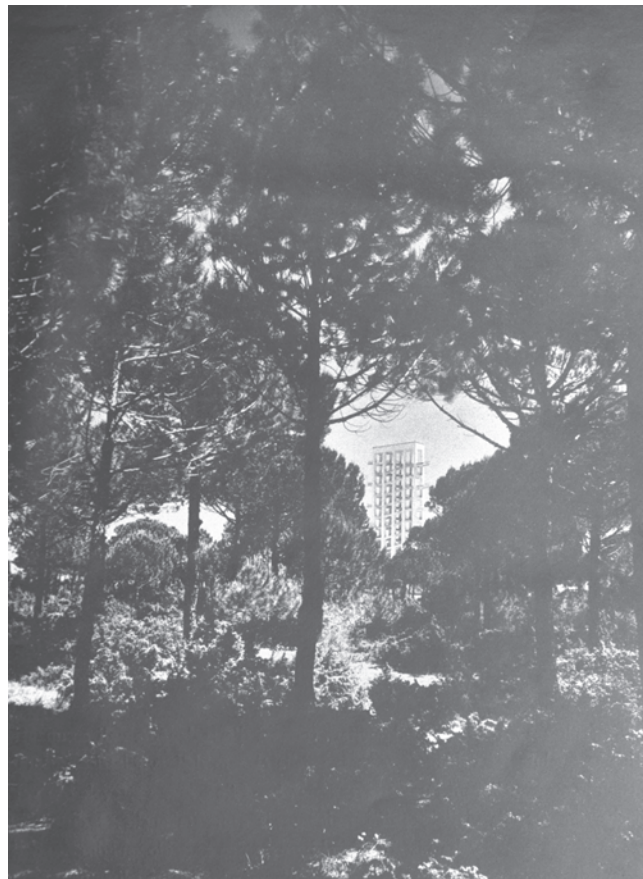


Abb.232
Ferienkolonie „Montecatini“:
Blick auf den - trotz dichtem
Baumbestand - weithin
sichtbaren Rampenturm
[Montecatini 1939, S.15]



Abb.233 Ferienkolonie „Montecatini“: Ansicht der Strandseite während der Bauausführung, der rückwärtige Flügel fehlt noch [Montecatini 1939, S.12]



Abb.234 Ferienkolonie „Montecatini“: Südseite des Gesamtkomplexes [zeitgenössische Postkarte]



Abb.235 Ferienkolonie „Montecatini“: Dachgeschoss des Rampenturms; auf der Schmalseite straßenseitig steht „Colonia“, auf der Längsseite „Montecatini“ (Detail Abb.33)
[zeitgenössische Postkarte]

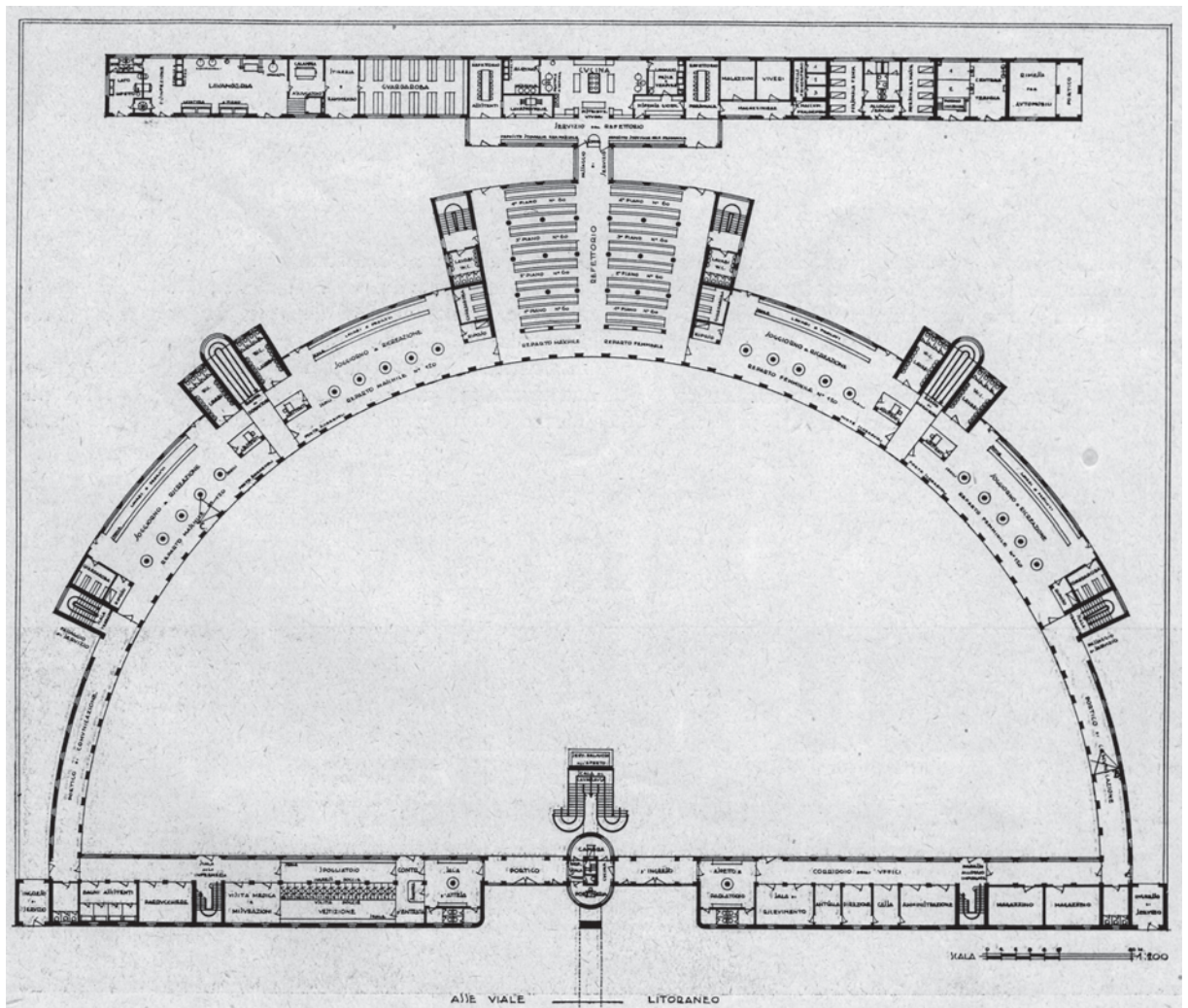


Abb.236 Ernesto Salviati, Entwurf (1.Preis) im Rahmen des Wettbewerbs zur Errichtung einer Ferienkolonie des Unternehmens Montecatini bei Marina di Ravenna 1936: Grundriss EG
[Architettura 1938, S.296]

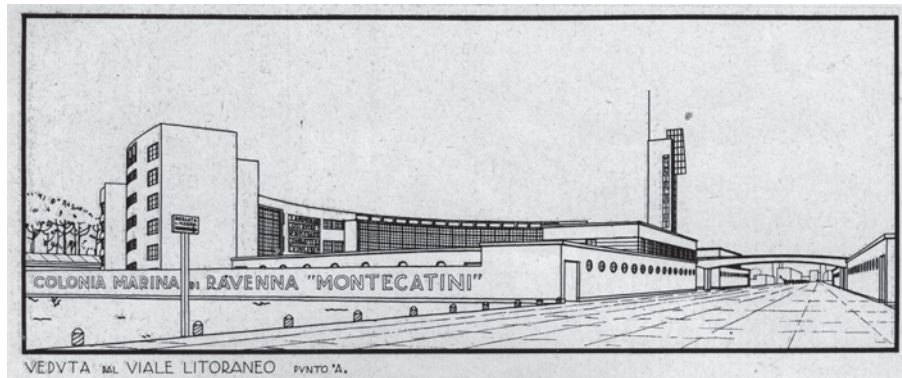


Abb.237 Montecatini-Wettbewerbsentwurf (E.Salviati): Gesamtansicht der Stra-
ßeenseite; im Zentrum des Halbkreises der Turm am Haupteingang
[Architettura 1938, S.296]

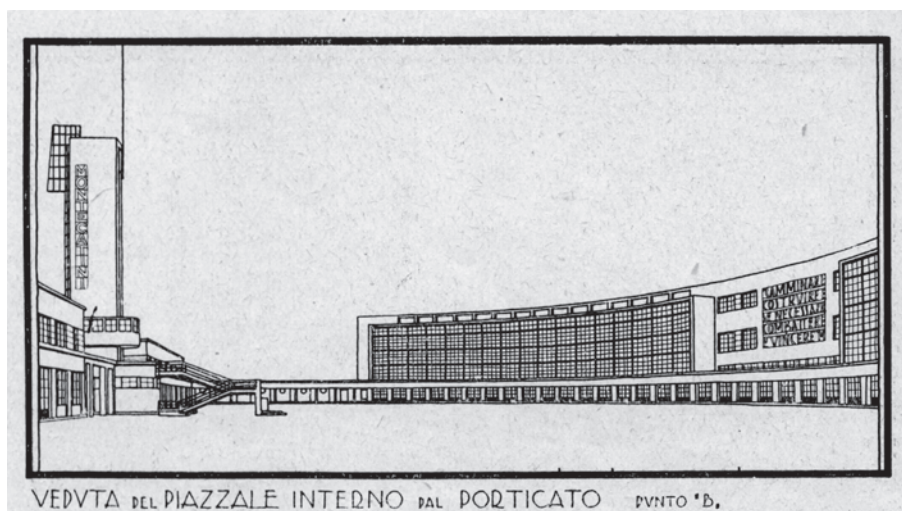


Abb.238 Montecatini-Wettbewerbsentwurf (E. Salviati): Platzanlage
[Architettura 1938, S.297]

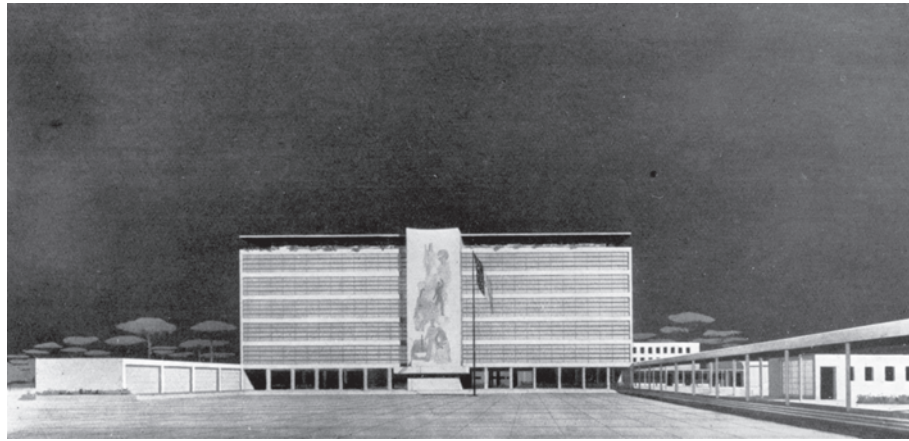


Abb.239 Gino Cancellotti, Entwurf (1.Preis) im Rahmen des Wettbewerbs zur Errichtung einer Ferienkolonie des Unternehmens Montecatini bei Marina di Ravenna 1936: Vorder- bzw. Straßenseite [Architettura 1938, S.287]

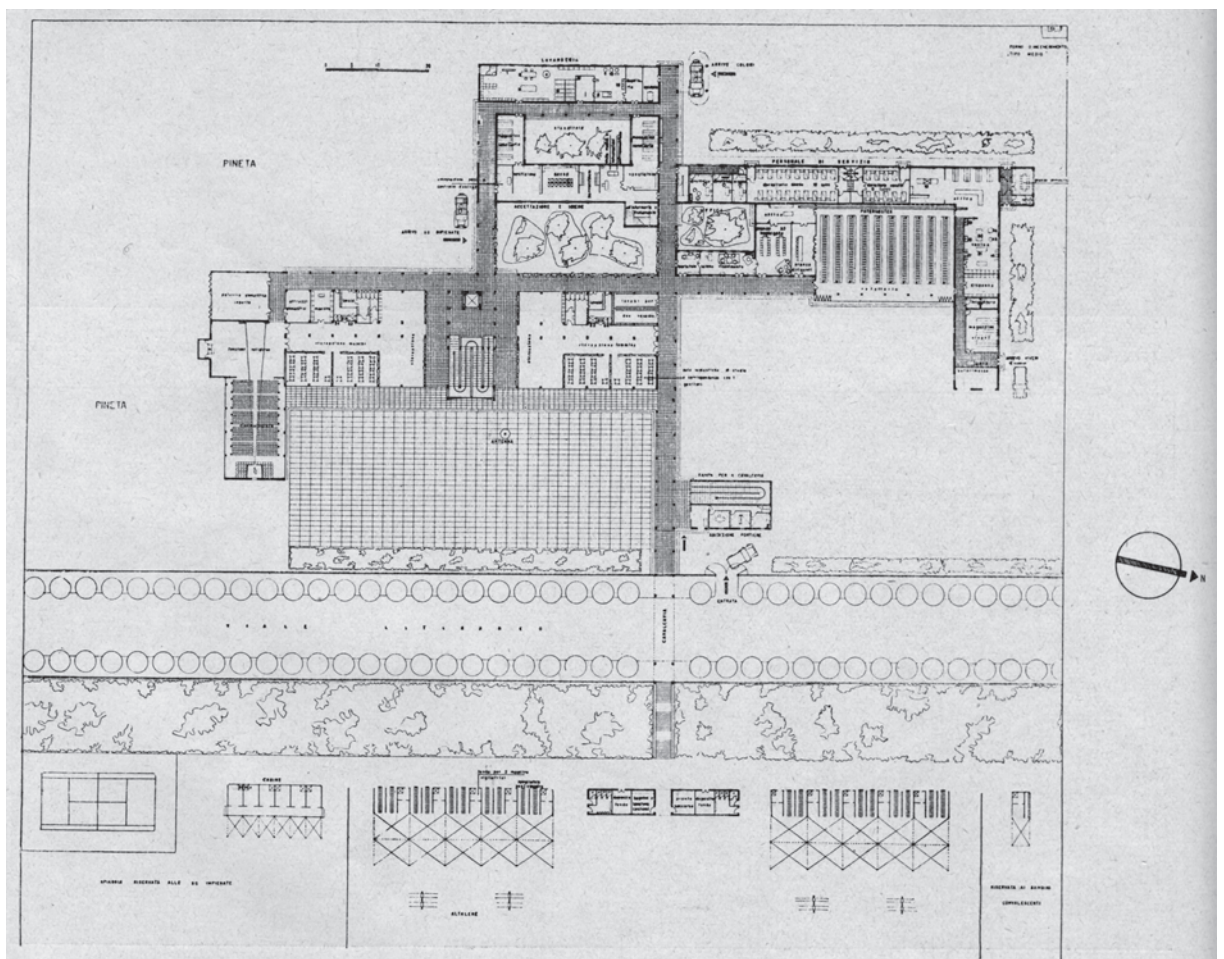


Abb.240 Montecatini-Wettbewerbsentwurf (G.Cancellotti): Gesamtplan [Architettura 1938, S.288]



Abb.241 Montecatini-Wettbewerbsentwurf (G.Cancellotti): Vorderseite des Hauptgebäudes mit Appellplatz
[Architettura 1938, S.287]

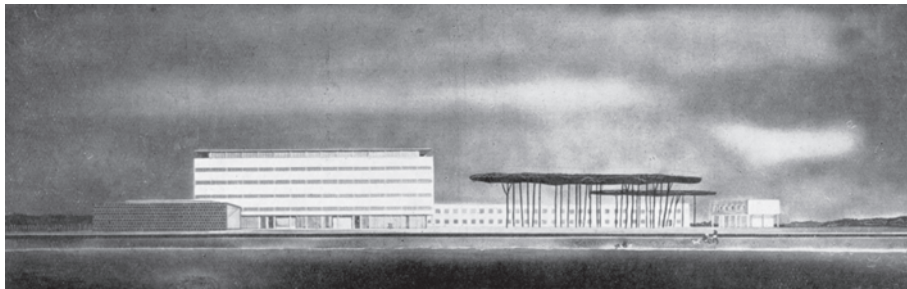


Abb.242 Luigi Piccinato, Entwurf im Rahmen des Wettbewerbs zur Errichtung einer Ferienkolonie des Unternehmens Montecatini bei Marina di Ravenna 1936: Vorder- bzw. Straßenseite
[Architettura 1938, S.301]

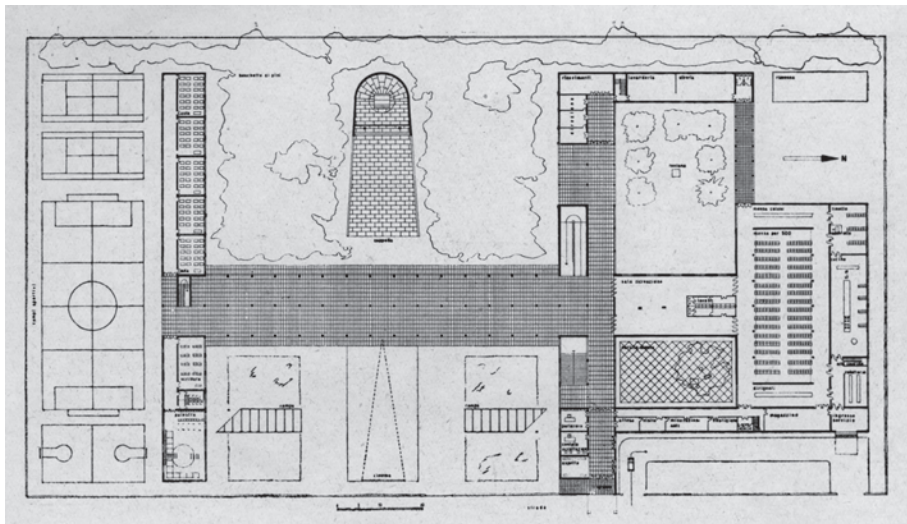


Abb.243 Eugenio Montuori, Entwurf (1.Preis) im Rahmen des Wettbewerbs zur Errichtung einer Ferienkolonie des Unternehmens Montecatini bei Marina di Ravenna 1936: Grundriss EG
[Architettura 1938, S.294]

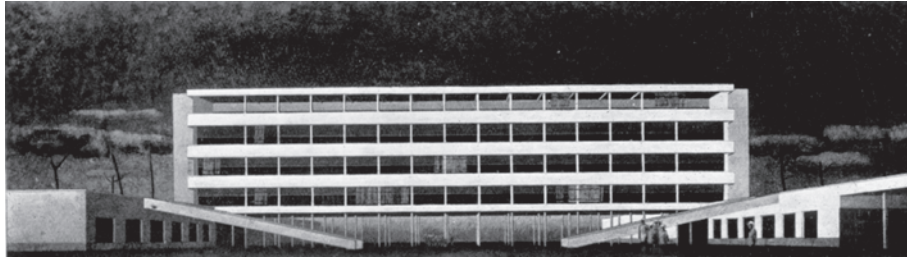


Abb.244 Montecatini-Wettbewerbsentwurf (E.Montuori): Vorder- bzw. Straßenseite
[Architettura 1938, S.295]

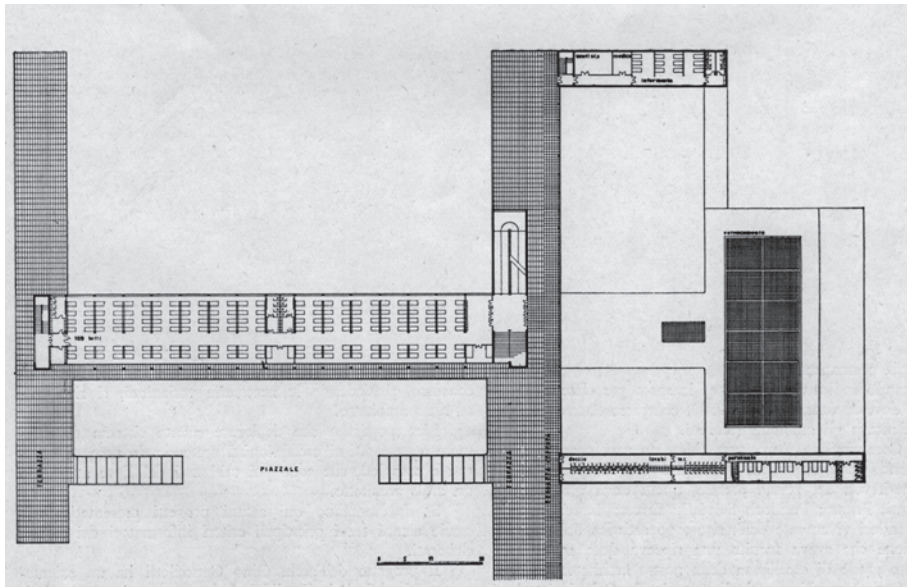


Abb.245 Montecatini-Wettbewerbsentwurf (E.Montuori): Grundriss 1.OG
[Architettura 1938, S.294]

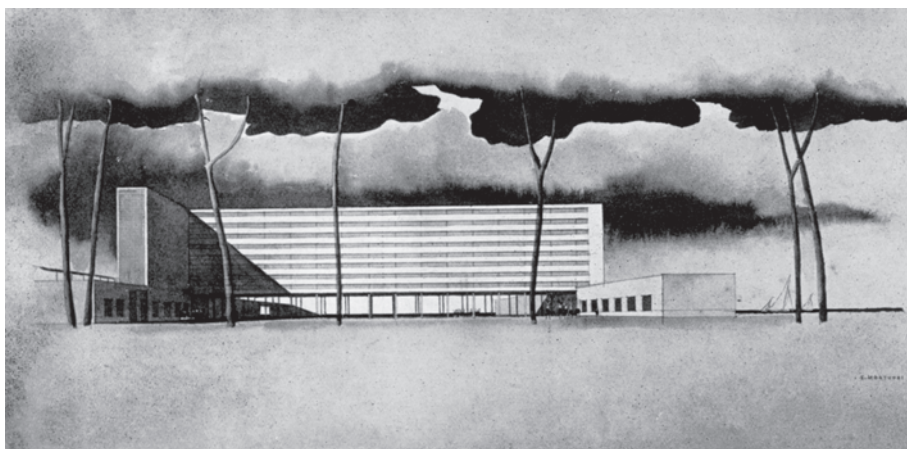


Abb.246 Montecatini-Wettbewerbsentwurf (E.Montuori): Rückseite
[Architettura 1938, S.295]



Abb.247 Kinder in der Ferienkolonie „Montecatini“, 1939
[Montecatini 1939, S.28]



Abb.248 Kinder am Strand der Ferienkolonie „Montecatini“, 1939
[Montecatini 1939, S.41]