

10 Anhang

Aufgrund der umfangreichen Probenzahl des Versuchs wird nur ein Teil der Daten im Anhang präsentiert. Für Interessierte liegt im Institut für Veterinär-Physiologie der FU Berlin ein Datenträger mit den Rohdaten bereit.

Tab. 27: Mittelwerte (\bar{X}) und Standardabweichungen (s) des venösen Blut-pH von s0 bis w28.

Saure Salze		s0	s4	s7	s11	s14	w18	w21	w24	w28
H₂O	\bar{X}	7,375	7,389	7,382	7,377	7,373	7,378	7,382	7,380	7,382
	s	0,024	0,012	0,013	0,011	0,014	0,021	0,024	0,019	0,021
CaCl₂+MgSO₄	\bar{X}	7,377	7,351	7,366	7,355	7,363	7,380	7,375	7,388	7,385
	s	0,029	0,034	0,024	0,018	0,027	0,029	0,013	0,027	0,018
CaSO₄	\bar{X}	7,383	7,354	7,356	7,369	7,361	7,385	7,372	7,377	7,375
	s	0,025	0,039	0,031	0,021	0,028	0,022	0,015	0,022	0,020
CaSO₄-D10	\bar{X}	7,383	7,347	7,343	7,363	7,359	7,388	7,375	7,367	7,364
	s	0,021	0,050	0,048	0,055	0,046	0,020	0,018	0,034	0,038
CaCl₂	\bar{X}	7,374	7,335	7,320	7,360	7,352	7,392	7,386	7,376	7,381
	s	0,020	0,037	0,059	0,030	0,043	0,024	0,018	0,018	0,022
MgCl₂	\bar{X}	7,376	7,349	7,355	7,346	7,358	7,387	7,371	7,380	7,369
	s	0,023	0,033	0,041	0,039	0,031	0,019	0,021	0,022	0,019
MgSO₄	\bar{X}	7,385	7,368	7,359	7,368	7,365	7,374	7,377	7,380	7,381
	s	0,020	0,037	0,042	0,024	0,027	0,013	0,014	0,030	0,017
NaCl	\bar{X}	7,373	7,366	7,371	7,369	7,375	7,386	7,373	7,377	7,383
	s	0,017	0,032	0,034	0,032	0,027	0,010	0,018	0,018	0,021
NH₄Cl	\bar{X}	7,373	7,353	7,353	7,358	7,348	7,397	7,384	7,385	7,379
	s	0,016	0,035	0,034	0,033	0,027	0,021	0,017	0,023	0,020
NH₄Cl+CaSO₄	\bar{X}	7,358	7,348	7,352	7,360	7,356	7,393	7,377	7,382	7,369
	s	0,040	0,034	0,044	0,048	0,036	0,025	0,028	0,028	0,025
(NH₄)₂SO₄	\bar{X}	7,375	7,363	7,360	7,363	7,358	7,385	7,376	7,384	7,379
	s	0,015	0,032	0,038	0,025	0,031	0,014	0,024	0,023	0,019

Tab. 28: Mittelwerte (\bar{X}) und Standardabweichungen (s) des venösen pCO₂ (in kPa) von s0 bis w28.

Saure Salze		s0	s4	s7	s11	s14	w18	w21	w24	w28
H ₂ O	\bar{X}	5,961	6,021	5,949	6,396	6,009	6,203	5,792	6,082	6,009
	s	0,479	0,580	0,399	0,369	0,573	0,692	0,485	0,357	0,497
CaCl ₂	\bar{X}	6,166	5,779	5,799	6,094	5,792	6,198	5,932	6,331	6,082
	s	0,596	0,650	0,558	0,606	0,488	0,435	0,506	0,470	0,502
CaCl ₂ +MgSO ₄	\bar{X}	5,888	6,009	5,767	6,142	5,949	6,239	6,045	6,070	6,106
	s	0,381	0,545	0,516	0,436	0,561	0,639	0,368	0,466	0,288
CaSO ₄	\bar{X}	6,154	6,142	5,779	6,130	6,058	6,094	6,227	6,142	5,973
	s	0,476	0,615	0,450	0,378	0,590	0,662	0,493	0,296	0,503
CaSO ₄ -D10	\bar{X}	5,973	6,058	5,501	6,094	5,888	5,961	6,154	6,336	6,021
	s	0,312	0,383	0,753	0,508	0,711	0,591	0,260	0,760	0,592
MgCl ₂	\bar{X}	6,166	5,900	5,792	5,973	5,743	6,118	5,876	6,094	6,082
	s	0,644	0,495	0,248	0,645	0,573	0,668	0,486	0,432	0,841
MgSO ₄	\bar{X}	5,876	6,021	6,033	6,166	5,828	6,082	5,828	6,070	5,888
	s	0,493	0,487	0,556	0,343	0,501	0,315	0,440	0,442	0,425
NaCl	\bar{X}	6,033	6,094	5,888	6,154	5,973	6,130	6,033	6,263	6,058
	s	0,549	0,573	0,721	0,532	0,427	0,359	0,540	0,210	0,396
NH ₄ Cl	\bar{X}	6,021	5,852	5,828	6,251	6,033	6,287	6,106	6,130	5,925
	s	0,738	0,381	0,444	0,567	0,639	0,526	0,503	0,410	0,710
NH ₄ Cl+CaSO ₄	\bar{X}	5,949	5,852	5,731	6,094	5,888	6,275	6,045	6,215	5,900
	s	0,532	0,457	0,617	0,594	0,684	0,483	0,488	0,515	0,450
(NH ₄) ₂ SO ₄	\bar{X}	5,997	6,045	5,840	6,227	6,021	6,130	6,033	5,985	5,816
	s	0,517	0,509	0,388	0,629	0,472	0,282	0,523	0,561	0,372

Tab. 29: Mittelwerte (\bar{X}) und Standardabweichungen (s) des venösen BE (in mmol/l) von s0 bis w28.

Saure Salze		s0	s4	s7	s11	s14	w18	w21	w24	w28
H ₂ O	\bar{X}	0,6	1,9	1,2	2,3	0,7	1,7	0,5	1,5	1,2
	s	2,5	1,9	1,9	1,3	2,1	1,7	1,8	1,9	1,2
CaCl ₂	\bar{X}	1,1	-2,7	-3,8	0,1	-1,5	2,7	1,4	2,0	1,6
	s	1,6	4,0	4,8	3,1	3,6	2,7	2,0	1,8	2,5
CaCl ₂ +MgSO ₄	\bar{X}	0,5	-0,9	-0,6	-0,1	-0,5	1,8	1,0	1,7	1,6
	s	2,0	2,3	1,3	2,2	1,9	3,2	1,1	1,7	1,2
CaSO ₄	\bar{X}	1,8	-0,3	-1,4	0,9	-0,1	1,6	1,4	1,5	0,7
	s	2,6	2,5	2,7	1,4	2,3	2,2	1,2	1,4	1,7
CaSO ₄ -D10	\bar{X}	1,1	-0,9	-3,1	0,2	-0,6	1,5	1,2	1,4	0,1
	s	1,8	3,8	4,3	3,5	3,7	2,6	1,7	2,2	3,5
MgCl ₂	\bar{X}	1,4	-1,1	-1,4	-1,3	-1,1	2,2	0,3	1,5	0,5
	s	2,2	3,3	2,6	3,1	3,0	2,4	2,1	1,6	2,7
MgSO ₄	\bar{X}	1,1	0,4	-0,2	0,9	-0,3	0,9	0,5	1,5	0,9
	s	1,4	3,5	3,7	2,1	1,5	0,9	2,2	1,8	2,4
NaCl	\bar{X}	0,8	0,5	0,3	0,9	0,5	2,3	0,7	1,8	1,3
	s	1,5	3,4	3,6	2,7	2,1	1,6	1,4	1,5	1,9
NH ₄ Cl	\bar{X}	0,7	-1,2	-1,2	0,3	-1,0	3,5	1,7	1,8	0,9
	s	3,0	3,0	3,2	3,2	2,7	2,3	1,6	1,8	2,6
NH ₄ Cl+CaSO ₄	\bar{X}	-0,5	-1,5	-1,5	0,1	-0,7	3,0	1,1	2,0	-0,1
	s	3,0	2,7	4,5	4,9	4,0	1,5	2,0	1,8	2,1
(NH ₄) ₂ SO ₄	\bar{X}	0,5	0,3	-0,7	0,5	-0,5	2,0	1,0	1,5	0,4
	s	1,6	3,1	3,6	2,6	3,3	1,7	2,6	1,7	1,4

Tab. 30: Mittelwerte (\bar{X}) und Standardabweichungen (s) der Serum-SID (in mmol/l) von s0 bis w28.

Saure Salze		s0	s4	s7	s11	s14	w18	w21	w24	w28
H ₂ O	\bar{X}	40,8	42,5	39,7	41,4	39,6	41,2	40,0	41,7	39,9
	s	4,9	3,3	2,5	2,1	1,8	1,9	1,9	5,6	1,4
CaCl ₂	\bar{X}	40,8	36,6	34,4	38,7	38,1	42,0	40,7	41,1	40,7
	s	2,8	3,1	3,5	2,8	4,9	4,3	3,0	2,1	2,8
CaCl ₂ +MgSO ₄	\bar{X}	40,2	39,0	38,7	40,8	40,4	44,1	40,3	40,6	41,9
	s	2,4	2,3	2,0	2,4	2,5	5,1	1,8	2,9	1,8
CaSO ₄	\bar{X}	39,5	40,4	38,8	40,5	39,7	41,1	40,4	41,3	40,6
	s	2,5	2,8	3,5	2,4	2,8	3,7	6,6	2,2	2,8
CaSO ₄ -D10	\bar{X}	40,3	39,2	37,5	41,0	39,4	42,0	39,6	40,8	40,0
	s	2,9	3,3	3,5	3,2	3,5	2,7	8,4	2,7	3,0
MgCl ₂	\bar{X}	41,1	37,9	38,1	39,2	38,6	42,4	39,0	39,9	40,0
	s	2,5	3,1	2,5	3,6	4,2	3,2	2,4	1,7	2,2
MgSO ₄	\bar{X}	40,4	40,4	39,4	39,8	38,9	40,7	39,0	40,7	39,3
	s	2,0	3,0	4,0	2,9	2,2	3,4	4,6	2,9	2,4
NaCl	\bar{X}	39,9	39,7	39,0	40,1	40,7	41,6	40,8	40,6	41,6
	s	3,0	3,0	3,8	2,2	3,1	2,8	2,6	2,8	2,4
NH ₄ Cl	\bar{X}	40,2	37,8	38,0	40,0	38,0	42,4	43,4	41,4	40,7
	s	1,3	2,8	3,2	3,8	3,3	3,0	7,6	3,1	2,9
NH ₄ Cl+CaSO ₄	\bar{X}	39,9	37,9	37,5	39,9	39,0	40,8	40,1	40,8	39,6
	s	3,0	2,7	3,8	4,7	3,9	7,1	2,8	2,5	3,0
(NH ₄) ₂ SO ₄	\bar{X}	40,6	40,5	38,3	40,0	39,2	42,5	40,2	40,8	40,3
	s	2,2	3,1	3,4	4,1	3,6	3,1	3,5	4,1	4,5

Tab. 31: Mittelwerte (\bar{X}) und Standardabweichungen (s) der venösen A_{tot} (in mmol/l) von s0 bis w28.

Saure Salze		s0	s4	s7	s11	s14	w18	w21	w24	w28
H ₂ O	\bar{X}	25,43	25,09	25,14	24,72	24,89	25,16	25,83	25,35	25,59
	s	2,34	2,09	2,11	1,95	1,79	1,67	2,94	1,98	2,15
CaCl ₂	\bar{X}	25,35	25,14	25,63	24,78	24,72	25,39	25,51	24,93	25,73
	s	1,96	1,70	1,98	1,91	1,86	1,81	2,21	1,69	1,74
CaCl ₂ +MgSO ₄	\bar{X}	25,30	24,72	25,06	25,02	24,90	25,30	25,90	25,36	25,33
	s	1,58	1,36	1,57	2,16	1,59	1,61	1,54	1,88	1,85
CaSO ₄	\bar{X}	24,58	25,07	24,73	24,69	24,73	25,23	25,27	24,96	25,21
	s	1,20	1,15	1,52	1,55	1,23	1,29	2,21	2,24	1,98
CaSO ₄ -D10	\bar{X}	25,15	24,89	24,94	24,30	24,83	24,62	25,59	25,38	25,56
	s	1,56	1,53	1,88	1,75	1,55	1,23	2,10	1,15	1,80
MgCl ₂	\bar{X}	25,14	24,76	25,01	24,76	25,21	25,20	25,75	25,16	25,23
	s	2,17	1,66	1,89	1,71	1,35	1,63	2,10	1,80	1,79
MgSO ₄	\bar{X}	25,40	24,98	25,14	25,11	24,80	25,06	26,40	25,63	25,94
	s	1,67	1,90	1,59	1,82	1,81	1,77	1,91	0,98	1,29
NaCl	\bar{X}	25,33	24,79	24,89	24,27	24,35	24,98	25,56	25,44	25,11
	s	1,80	1,73	1,63	1,88	1,44	1,29	2,65	1,82	1,62
NH ₄ Cl	\bar{X}	25,39	24,73	24,93	24,83	24,49	24,99	25,92	25,24	25,65
	s	2,59	2,63	2,50	2,26	2,53	1,96	2,51	1,95	1,71
NH ₄ Cl+CaSO ₄	\bar{X}	25,37	25,15	25,18	25,20	24,61	25,52	25,81	25,70	25,72
	s	1,81	1,67	1,70	1,81	2,81	1,86	2,38	1,11	1,71
(NH ₄) ₂ SO ₄	\bar{X}	25,54	25,26	24,82	24,74	25,13	24,78	25,43	25,26	25,30
	s	1,62	1,33	1,72	1,59	1,94	2,14	2,24	2,07	1,79

Tab. 32: Mittelwerte (\bar{X}) und Standardabweichungen (s) des Harn-pH von s0 bis w28.

Saure Salze		s0	s4	s7	s11	s14	w18	w21	w24	w28
H ₂ O	\bar{X}	8,059	7,776	7,939	8,192	8,066	8,034	8,053	8,200	8,256
	s	0,503	1,031	0,727	0,206	0,423	0,429	0,426	0,505	0,239
CaCl ₂	\bar{X}	8,001	6,305	6,273	6,737	6,748	7,996	8,169	8,096	8,086
	s	1,127	1,066	0,877	1,199	1,209	0,613	0,181	0,428	0,456
CaCl ₂ +MgSO ₄	\bar{X}	8,055	6,767	6,940	7,371	7,602	8,201	8,289	8,102	8,093
	s	0,689	1,135	1,096	0,987	0,910	0,264	0,225	0,359	0,355
CaSO ₄	\bar{X}	8,135	6,844	6,795	7,135	7,338	7,971	8,235	8,077	8,058
	s	0,401	1,107	1,018	1,017	0,888	0,534	0,228	0,344	0,506
CaSO ₄ -D10	\bar{X}	8,035	7,103	6,393	7,552	7,460	8,023	8,056	8,042	8,043
	s	0,506	1,060	1,005	1,017	1,102	0,807	0,770	0,758	0,698
MgCl ₂	\bar{X}	8,201	6,891	6,844	7,033	6,726	8,133	7,972	7,981	8,029
	s	0,137	1,145	1,100	1,173	1,259	0,477	0,517	0,614	0,597
MgSO ₄	\bar{X}	8,169	7,466	7,367	7,635	7,172	8,055	7,751	8,054	8,119
	s	0,234	0,974	0,957	0,831	1,198	0,695	0,987	0,589	0,508
NaCl	\bar{X}	8,214	7,589	7,776	7,431	7,451	8,029	7,959	7,648	8,164
	s	0,289	0,882	0,756	1,233	1,216	0,769	0,869	1,151	0,257
NH ₄ Cl	\bar{X}	8,085	7,031	6,483	7,188	6,415	8,016	8,201	7,764	8,261
	s	0,640	1,155	0,953	1,177	1,080	0,682	0,260	1,022	0,180
NH ₄ Cl+CaSO ₄	\bar{X}	7,988	6,862	6,856	7,400	7,216	8,201	8,154	8,010	8,137
	s	0,680	1,072	0,906	1,026	1,112	0,203	0,285	0,782	0,404
(NH ₄) ₂ SO ₄	\bar{X}	8,111	7,218	7,012	7,524	7,108	7,898	7,994	8,148	7,763
	s	0,519	1,040	1,103	1,021	1,222	0,759	0,668	0,704	1,234

Tab. 33: Mittelwert (\bar{X}) und Standardabweichung (s) der Harn-Protonen (in mmol/l) von s0 bis w28.

Saure Salze		s0	s4	s7	s11	s14	w18	w21	w24	w28
H ₂ O	\bar{X}	22,2	397,4	138,7	7,3	14,5	16,1	15,5	21,6	6,3
	s	47,9	1011,4	433,4	4,5	18,9	21,3	22,9	56,1	3,1
CaCl ₂	\bar{X}	5,0	1682,0	1548,7	1087,6	1363,4	57,4	7,4	15,7	20,1
	s	2,3	1892,2	1614,4	1354,9	1763,8	160,0	4,2	28,3	44,8
CaCl ₂ +MgSO ₄	\bar{X}	76,6	949,0	734,0	329,4	277,0	7,8	5,8	12,6	11,4
	s	232,1	1041,6	920,8	566,8	633,3	6,3	3,2	18,6	11,0
CaSO ₄	\bar{X}	12,0	792,0	706,1	451,8	201,2	27,4	6,7	11,9	23,1
	s	15,2	933,3	820,7	712,3	292,1	55,0	4,4	13,1	48,4
CaSO ₄ -D10	\bar{X}	22,5	534,3	1434,3	366,3	408,2	140,6	146,2	155,9	100,6
	s	44,6	760,5	1616,2	870,9	770,9	433,1	465,2	498,7	313,9
MgCl ₂	\bar{X}	6,6	956,9	825,6	756,8	1306,8	21,9	24,0	34,7	53,7
	s	2,1	1296,3	1030,3	1027,6	1621,0	54,5	41,6	63,5	156,3
MgSO ₄	\bar{X}	7,8	267,1	331,1	227,4	668,1	96,2	359,1	47,4	24,0
	s	4,9	485,8	636,0	622,8	1009,1	299,8	936,1	135,9	59,8
NaCl	\bar{X}	8,3	249,0	249,4	1016,7	772,9	149,9	271,5	397,0	8,1
	s	10,0	546,5	789,7	2317,2	1439,8	475,9	866,6	746,5	5,4
NH ₄ Cl	\bar{X}	53,4	758,3	1124,6	556,8	1276,7	60,9	7,6	295,1	5,9
	s	156,4	1168,9	1230,6	811,7	1069,5	167,1	5,8	641,2	2,3
NH ₄ Cl+CaSO ₄	\bar{X}	101,4	706,7	506,8	351,3	625,6	7,1	9,1	183,0	11,4
	s	313,7	937,2	618,5	633,5	1155,5	4,1	9,0	586,0	13,6
(NH ₄) ₂ SO ₄	\bar{X}	24,4	417,3	687,7	300,5	575,5	111,5	82,3	85,1	82,6
	s	59,7	599,8	981,5	502,1	771,0	319,4	248,6	267,4	243,7

Tab. 34: Mittelwerte (\bar{X}) und Standardabweichungen (s) der NSBA (in mmol/l) von s0 bis w28.

Saure Salze		s0	s4	s7	s11	s14	w18	w21	w24	w28
H ₂ O	\bar{X}	109,5	105,3	97,0	107,0	79,9	109,4	110,8	132,3	130,9
	s	91,5	97,4	77,1	58,6	64,0	80,6	79,2	76,9	70,5
CaCl ₂	\bar{X}	149,3	-14,9	-65,4	1,1	-12,7	116,6	116,8	121,9	117,1
	s	82,3	101,0	85,2	90,9	56,0	72,5	71,5	86,1	67,3
CaCl ₂ +MgSO ₄	\bar{X}	106,5	1,9	11,3	36,7	41,1	139,3	137,6	109,9	134,4
	s	86,5	56,7	73,9	82,6	64,2	70,9	64,7	56,5	71,7
CaSO ₄	\bar{X}	146,1	6,6	3,7	18,3	34,1	104,2	126,8	109,2	130,1
	s	66,9	60,9	89,3	77,9	88,3	96,1	63,5	63,0	100,2
CaSO ₄ -D10	\bar{X}	119,1	12,0	-30,2	55,0	28,2	139,0	122,6	132,2	115,0
	s	92,7	90,2	82,9	104,1	88,3	120,6	96,9	121,9	118,0
MgCl ₂	\bar{X}	125,1	13,8	8,0	12,1	26,5	141,9	113,5	105,8	118,0
	s	62,1	63,6	94,1	95,2	86,8	78,7	101,2	83,8	80,2
MgSO ₄	\bar{X}	120,3	57,9	27,8	55,1	42,0	102,1	83,5	119,5	121,3
	s	85,3	95,1	68,6	83,0	64,8	91,0	80,5	76,9	68,0
NaCl	\bar{X}	144,6	48,0	66,0	76,3	55,4	149,1	124,6	100,4	133,1
	s	71,5	65,2	78,5	97,1	90,1	102,6	85,5	114,4	91,3
NH ₄ Cl	\bar{X}	128,0	0,2	-31,8	2,2	-19,8	121,3	125,5	88,2	146,2
	s	87,1	86,8	58,9	87,5	67,8	76,3	69,9	96,5	77,7
NH ₄ Cl+CaSO ₄	\bar{X}	95,4	-9,5	-22,8	21,6	1,9	129,9	123,0	120,5	125,4
	s	118,5	87,9	95,1	114,2	81,3	53,6	69,8	70,3	99,9
(NH ₄) ₂ SO ₄	\bar{X}	136,3	17,5	4,0	37,3	16,6	103,0	110,1	155,2	127,6
	s	97,3	101,5	96,3	116,6	116,6	87,0	91,0	86,8	101,8

Tab. 35: Mittelwerte (\bar{X}) und Standardabweichungen (s) des BSQ von s0 bis w28.

Saure Salze		s0	s4	s7	s11	s14	w18	w21	w24	w28
H ₂ O	\bar{X}	2,23	2,24	2,21	2,22	1,89	2,36	2,32	2,37	2,54
	s	0,71	0,97	1,13	0,66	0,54	0,92	0,98	0,63	1,03
CaCl ₂	\bar{X}	2,95	1,29	1,00	1,40	1,17	3,09	2,52	2,34	2,48
	s	1,22	0,80	0,21	0,75	0,38	2,52	0,70	0,89	0,79
CaCl ₂ +MgSO ₄	\bar{X}	2,50	1,22	1,44	1,57	1,52	2,60	2,65	2,19	2,60
	s	1,23	0,40	0,70	0,67	0,60	0,78	0,82	0,60	0,90
CaSO ₄	\bar{X}	3,01	1,30	1,35	1,40	1,58	2,19	2,41	2,30	2,46
	s	0,95	0,44	0,84	0,59	0,98	1,03	0,53	0,87	0,96
CaSO ₄ -D10	\bar{X}	2,57	1,45	1,20	1,96	1,63	2,66	2,39	2,92	2,46
	s	1,24	0,60	0,79	0,96	0,71	0,95	0,81	1,27	0,71
MgCl ₂	\bar{X}	2,63	1,38	1,46	1,47	1,64	2,72	2,43	2,22	2,59
	s	0,74	0,55	1,04	0,64	1,29	1,02	1,15	0,81	1,06
MgSO ₄	\bar{X}	2,35	1,79	1,47	1,75	1,54	2,25	2,05	2,34	2,58
	s	1,08	0,86	0,47	0,68	0,56	0,77	0,76	0,82	0,96
NaCl	\bar{X}	2,71	1,63	2,02	2,23	1,89	2,68	3,52	2,11	2,63
	s	0,73	0,51	1,13	1,07	0,93	1,14	4,23	0,99	1,23
NH ₄ Cl	\bar{X}	2,48	1,40	1,12	1,40	1,25	2,47	2,41	2,17	2,68
	s	0,80	0,52	0,26	0,48	0,66	0,81	0,89	1,06	0,99
NH ₄ Cl+CaSO ₄	\bar{X}	2,38	1,35	1,27	1,79	1,41	2,56	2,62	2,52	2,45
	s	0,98	0,59	0,50	1,14	0,59	0,81	1,21	0,96	1,12
(NH ₄) ₂ SO ₄	\bar{X}	2,52	1,59	1,40	1,84	1,61	2,09	2,22	2,77	2,53
	s	0,95	0,84	0,53	0,78	0,89	0,80	0,98	0,92	1,11

Tab. 36: Mittelwerte (\bar{X}) und Standardabweichungen (s) der Harn-SID (in mmol/l) von s0 bis w28.

Saure Salze		s0	s4	s7	s11	s14	w18	w21	w24	w28
H ₂ O	\bar{X}	249,8	277,3	256,7	246,1	239,1	269,3	294,4	310,4	299,9
	s	118,8	121,2	93,4	87,9	121,3	91,4	84,0	65,2	92,6
CaCl ₂	\bar{X}	304,7	149,8	72,8	160,1	116,5	224,1	271,4	264,9	270,7
	s	89,3	151,5	125,9	148,1	98,1	103,8	113,8	122,6	89,2
CaCl ₂ +MgSO ₄	\bar{X}	269,1	180,2	177,2	193,6	208,7	280,6	283,4	295,3	286,6
	s	104,1	99,2	90,0	104,8	87,2	74,2	60,3	64,1	100,7
CaSO ₄	\bar{X}	261,3	219,7	212,9	238,8	239,1	271,2	269,4	274,1	283,1
	s	81,1	75,3	95,0	73,7	108,6	90,7	89,9	85,0	110,3
CaSO ₄ -D10	\bar{X}	286,5	233,6	183,1	225,4	248,5	292,9	277,2	294,9	269,0
	s	75,2	119,4	135,3	110,0	107,0	111,2	88,0	110,1	128,1
MgCl ₂	\bar{X}	269,0	149,6	137,6	129,8	159,3	260,1	263,9	290,9	245,0
	s	65,4	113,8	109,8	106,1	79,6	99,6	119,9	99,3	85,8
MgSO ₄	\bar{X}	307,6	290,7	240,5	236,8	199,6	261,4	243,2	302,0	279,6
	s	82,0	115,6	138,2	103,7	137,5	78,0	91,3	87,1	79,2
NaCl	\bar{X}	284,3	200,0	210,7	224,7	206,8	322,5	276,7	291,6	301,7
	s	90,6	92,0	100,3	89,3	101,4	104,4	109,3	116,4	101,1
NH ₄ Cl	\bar{X}	268,8	175,6	110,5	137,6	126,9	278,4	298,5	285,9	311,4
	s	106,3	122,9	121,6	132,2	112,9	102,8	84,5	128,6	101,6
NH ₄ Cl+CaSO ₄	\bar{X}	256,6	182,5	150,6	194,7	174,7	289,1	309,8	280,4	272,4
	s	136,9	142,5	127,4	127,5	96,9	80,3	45,4	61,7	96,7
(NH ₄) ₂ SO ₄	\bar{X}	305,0	256,4	208,7	185,5	245,4	273,7	287,4	320,3	283,3
	s	110,8	118,5	111,9	113,2	96,5	123,8	105,2	101,8	94,8

Tab. 37: Mittelwert (\bar{X}) und Standardabweichung (s) des Harn-Chlorids (in mmol/l) von s0 bis w28.

Saure Salze		s0	s4	s7	s11	s14	w18	w21	w24	w28
H ₂ O	\bar{X}	90,3	103,0	114,7	92,7	97,8	93,7	72,6	83,8	93,0
	s	49,1	76,4	80,1	62,4	71,9	71,2	64,9	59,1	51,3
CaCl ₂	\bar{X}	79,7	171,3	205,7	178,3	189,7	79,9	72,9	73,1	102,1
	s	42,4	67,1	74,9	90,0	72,9	52,5	49,9	44,4	47,0
CaCl ₂ +MgSO ₄	\bar{X}	108,0	167,0	169,4	145,6	151,9	70,4	60,6	94,2	90,9
	s	54,9	80,6	81,3	65,7	60,9	64,7	32,2	58,6	52,6
CaSO ₄	\bar{X}	87,4	128,1	139,3	127,7	110,3	83,9	69,0	78,8	87,0
	s	46,7	77,5	58,3	59,3	65,1	37,4	29,3	37,9	43,9
CaSO ₄ -D10	\bar{X}	105,0	132,7	139,7	113,1	104,8	68,7	77,2	73,0	93,4
	s	49,8	70,3	66,8	74,4	60,0	48,0	52,3	38,0	39,6
MgCl ₂	\bar{X}	100,6	189,7	193,9	186,2	188,6	63,2	75,0	101,7	104,2
	s	52,1	74,4	67,8	55,5	62,5	45,0	36,5	41,0	43,0
MgSO ₄	\bar{X}	84,9	100,8	140,0	115,9	113,1	80,1	86,7	80,0	106,8
	s	43,3	41,5	57,0	49,6	66,5	56,0	66,1	51,8	63,8
NaCl	\bar{X}	85,4	161,4	155,9	134,8	184,4	61,9	87,6	105,8	87,7
	s	45,7	54,0	51,1	68,2	64,6	35,0	36,1	56,4	32,4
NH ₄ Cl	\bar{X}	89,4	180,3	213,7	160,4	203,9	71,7	80,8	91,6	98,3
	s	39,1	60,8	48,2	78,2	62,1	63,1	47,7	64,5	46,3
NH ₄ Cl+CaSO ₄	\bar{X}	102,5	149,8	157,3	143,1	146,1	66,2	63,1	87,9	88,0
	s	48,2	62,2	57,4	65,7	50,9	49,4	37,9	40,2	50,5
(NH ₄) ₂ SO ₄	\bar{X}	91,6	90,3	116,9	105,5	106,2	77,8	76,0	62,1	89,7
	s	57,1	41,6	61,8	44,1	57,1	43,1	33,1	26,8	46,7

Tab. 38: Mittelwert (\bar{x}) und Standardabweichung (s) von Serumkalzium (in mmol/l) von s0 bis w28.

Saure Salze		s0	s4	s7	s11	s14	w18	w21	w24	w28
H₂O	\bar{x}	2,367	2,311	2,336	2,335	2,356	2,387	2,319	2,365	2,295
	s	0,126	0,156	0,130	0,258	0,174	0,133	0,140	0,147	0,374
CaCl₂	\bar{x}	2,325	2,317	2,260	2,298	2,353	2,411	2,373	2,328	2,388
	s	0,163	0,134	0,127	0,152	0,160	0,133	0,137	0,150	0,139
CaCl₂+MgSO₄	\bar{x}	2,380	2,305	2,292	2,350	2,355	2,374	2,377	2,376	2,391
	s	0,122	0,153	0,141	0,116	0,171	0,202	0,105	0,165	0,133
CaSO₄	\bar{x}	2,371	2,308	2,323	2,307	2,319	2,337	2,327	2,345	2,358
	s	0,126	0,114	0,173	0,118	0,084	0,193	0,151	0,133	0,128
CaSO₄-D10	\bar{x}	2,353	2,332	2,321	2,325	2,351	2,396	2,401	2,353	2,423
	s	0,126	0,182	0,133	0,144	0,176	0,101	0,146	0,200	0,231
MgCl₂	\bar{x}	2,365	2,280	2,289	2,332	2,336	2,362	2,360	2,332	2,378
	s	0,150	0,135	0,097	0,129	0,113	0,103	0,160	0,141	0,133
MgSO₄	\bar{x}	2,373	2,295	2,287	2,310	2,369	2,352	2,438	2,336	2,424
	s	0,158	0,152	0,120	0,151	0,120	0,176	0,190	0,184	0,127
NaCl	\bar{x}	2,336	2,305	2,296	2,266	2,350	2,364	2,358	2,337	2,384
	s	0,112	0,159	0,114	0,134	0,123	0,139	0,137	0,117	0,140
NH₄Cl	\bar{x}	2,245	2,279	2,300	2,341	2,351	2,413	2,391	2,358	2,387
	s	0,366	0,166	0,139	0,158	0,150	0,119	0,106	0,188	0,152
NH₄Cl+CaSO₄	\bar{x}	2,346	2,280	2,282	2,342	2,324	2,419	2,349	2,334	2,369
	s	0,142	0,144	0,209	0,190	0,239	0,125	0,070	0,131	0,099
(NH₄)₂SO₄	\bar{x}	2,362	2,302	2,315	2,266	2,400	2,352	2,374	2,344	2,403
	s	0,131	0,143	0,153	0,145	0,164	0,150	0,130	0,138	0,158

Tab. 39: Mittelwerte (\bar{x}) und Standardabweichungen (s) des ionisierten Kalziums (in mmol/l) im Serum von s0 bis w28.

Saure Salze		s0	s4	s7	s11	s14	w18	w21	w24	w28
H ₂ O	\bar{x}	1,046	0,982	1,010	0,973	0,971	0,960	0,983	1,015	1,062
	s	0,133	0,075	0,128	0,066	0,119	0,146	0,162	0,126	0,066
CaCl ₂	\bar{x}	1,002	1,055	1,078	1,025	1,019	0,966	0,963	0,992	1,055
	s	0,171	0,118	0,098	0,109	0,109	0,118	0,139	0,164	0,094
CaCl ₂ +MgSO ₄	\bar{x}	1,048	1,007	1,012	1,018	1,005	0,975	0,970	0,998	1,015
	s	0,117	0,087	0,083	0,091	0,121	0,123	0,175	0,168	0,126
CaSO ₄	\bar{x}	1,025	1,001	1,015	1,012	0,993	0,978	0,947	0,985	1,006
	s	0,132	0,090	0,109	0,075	0,154	0,119	0,158	0,166	0,143
CaSO ₄ -D10	\bar{x}	1,035	1,025	1,032	0,989	1,035	0,989	0,983	0,995	1,061
	s	0,145	0,095	0,081	0,116	0,089	0,092	0,125	0,176	0,091
MgCl ₂	\bar{x}	1,025	1,036	1,013	0,923	1,025	0,950	0,998	0,993	1,089
	s	0,136	0,089	0,137	0,312	0,147	0,203	0,157	0,145	0,082
MgSO ₄	\bar{x}	0,996	1,010	1,012	1,041	0,990	0,950	0,987	0,995	1,051
	s	0,194	0,090	0,093	0,118	0,106	0,166	0,118	0,161	0,116
NaCl	\bar{x}	1,046	0,959	1,028	0,978	0,975	0,962	0,993	0,990	1,007
	s	0,120	0,157	0,132	0,113	0,123	0,105	0,151	0,144	0,162
NH ₄ Cl	\bar{x}	1,029	1,008	1,052	0,988	1,015	0,953	0,979	0,993	1,028
	s	0,139	0,077	0,076	0,167	0,109	0,128	0,169	0,146	0,165
NH ₄ Cl+CaSO ₄	\bar{x}	1,049	1,027	1,053	1,050	0,999	0,959	0,985	0,988	1,081
	s	0,084	0,096	0,135	0,082	0,103	0,091	0,130	0,112	0,097
(NH ₄) ₂ SO ₄	\bar{x}	1,003	0,962	1,054	1,009	1,012	0,954	0,991	0,988	1,068
	s	0,196	0,106	0,111	0,122	0,129	0,190	0,167	0,174	0,130

Tab. 40: Mittelwerte (\bar{x}) und Standardabweichung (s) von pH-Wert, pCO₂ (in kPa) und BE (in mmol/l) im arteriellen Blut am Probenstag s14.

Saure Salze	Blut-pH		pCO ₂		BE	
	\bar{x}	s	\bar{x}	s	\bar{x}	s
H ₂ O	7,43	0,030	5,5	0,45	3	1,1
CaCl ₂	7,41	0,049	5,6	0,49	2	3,0
CaCl ₂ +MgSO ₄	7,41	0,015	5,6	0,34	3	1,4
CaSO ₄	7,43	0,029	5,5	0,54	3	1,7
CaSO ₄ -D10	7,42	0,058	5,3	0,46	2	4,5
MgCl ₂	7,40	0,028	5,5	0,36	1	2,3
MgSO ₄	7,41	0,032	5,3	0,41	1	2,0
NaCl	7,42	0,027	5,7	0,47	3	2,7
NH ₄ Cl	7,41	0,032	5,6	0,26	2	1,7
NH ₄ Cl+CaSO ₄	7,40	0,044	5,5	0,61	1	4,1
(NH ₄) ₂ SO ₄	7,41	0,041	5,5	0,52	2	2,2

Tab. 41: Mittelwerte (\bar{X}) und Standardabweichungen (s) des Harn-pH, Tagesprofil.

Saure Salze		11:00	15:00	19:00	23:00	3:00	7:00
H ₂ O	\bar{X}	8,07	8,04	7,94	7,92	8,02	7,99
	s	0,423	0,429	0,592	0,674	0,612	0,684
CaCl ₂	\bar{X}	6,75	6,39	6,43	6,38	6,77	6,89
	s	1,209	1,131	1,166	1,106	1,064	1,074
CaCl ₂ +MgSO ₄	\bar{X}	7,60	7,27	6,94	6,85	7,31	7,47
	s	0,910	0,967	1,084	1,117	0,849	0,836
CaSO ₄	\bar{X}	7,34	6,98	6,68	6,82	7,16	7,46
	s	0,888	1,138	1,266	1,351	1,211	0,913
CaSO ₄ -D10	\bar{X}	7,70	7,45	6,87	6,98	7,37	7,72
	s	1,028	1,107	1,208	1,218	1,186	0,856
MgCl ₂	\bar{X}	6,73	6,82	6,75	6,70	6,91	7,11
	S	1,259	1,155	1,144	1,023	1,044	0,985
MgSO ₄	\bar{X}	7,17	7,44	6,98	7,37	7,73	7,77
	s	1,198	0,984	1,171	0,933	0,887	0,771
NaCl	\bar{X}	7,45	7,65	7,58	7,54	7,58	7,56
	s	1,216	1,113	1,090	1,052	1,034	1,072
NH ₄ Cl	\bar{X}	6,41	6,36	6,38	6,37	6,58	6,73
	s	1,080	1,072	1,044	1,110	1,102	0,978
NH ₄ Cl+CaSO ₄	\bar{X}	7,22	6,91	6,70	6,43	6,72	7,04
	s	1,112	1,171	1,154	1,151	1,107	1,091
(NH ₄) ₂ SO ₄	\bar{X}	7,11	6,93	6,87	6,80	7,38	7,48
	s	1,222	1,237	1,223	1,149	0,920	0,875

Tab. 42: Mittelwert (\bar{X}) und Standardabweichungen (s) der NSBA (in mmol/l), Tagesprofil.

Saure Salze		11:00	15:00	19:00	23:00	3:00	7:00
H ₂ O	\bar{X}	80	82	68	75	101	105
	s	64,0	92,1	77,8	82,9	98,9	103,2
CaCl ₂	\bar{X}	-13	-14	-7	-9	-3	12
	s	56,0	55,8	62,0	43,7	51,7	68,5
CaCl ₂ +MgSO ₄	\bar{X}	41	21	17	22	38	41
	s	64,2	59,2	82,8	98,0	102,2	83,1
CaSO ₄	\bar{X}	34	28	18	33	44	62
	s	88,3	85,0	83,8	101,3	122,5	128,7
CaSO ₄ -D10	\bar{X}	50	21	0	5	52	52
	s	97,8	87,4	67,4	86,6	129,3	130,3
MgCl ₂	\bar{X}	27	6	-5	-7	-1	4
	S	86,8	78,6	61,5	43,2	77,3	78,5
MgSO ₄	\bar{X}	42	26	5	37	77	84
	s	64,8	65,4	67,8	94,2	108,3	115,3
NaCl	\bar{X}	55	59	53	54	68	79
	s	90,1	68,2	78,0	90,3	101,8	107,8
NH ₄ Cl	\bar{X}	-20	-21	-18	-13	-11	3
	s	67,8	64,8	74,2	74,5	84,1	81,9
NH ₄ Cl+CaSO ₄	\bar{X}	2	-9	-14	-16	5	12
	s	81,3	68,8	72,6	71,0	99,0	102,4
(NH ₄) ₂ SO ₄	\bar{X}	17	-3	-12	1	20	28
	s	116,6	81,4	74,1	70,4	92,6	106,6

Tab. 43: Mehrfachvergleich nach Scheffé für den Harn-pH, Gliederung der Gruppen nach der Rations-DCAD, Einbeziehung der Werte aller Tiere, die Saure Salze in der Salzphase erhielten.

(I) DCAD	(J) DCAD	Mittlere Differenz (I-J)	Standardfehler	Signifikanz	95% Konfidenzintervall	
					Untergrenze	Obergrenze
<-100	-100-+50	-,8531 *	,15329	,000	-1,2296	-,4766
	>+50-300	-1,3199 *	,12261	,000	-1,6211	-1,0187
-100-+50	<-100	,8531 *	,15329	,000	,4766	1,2296
	>+50-300	-,4668 *	,12321	,001	-,7695	-,1642
>+50-300	<-100	1,3199 *	,12261	,000	1,0187	1,6211
	-100-+50	,4668 *	,12321	,001	,1642	,7695

* = Die mittlere Differenz ist auf der Stufe 0,05 signifikant.

Tab. 44: Mehrfachvergleich nach Scheffé für die NSBA, Gliederung der Gruppen nach der Rations-DCAD, Einbeziehung der Werte aller Tiere, die Saure Salze in der Salzphase erhielten.

(I) DCAB	(J) DCAB	Mittlere Differenz (I-J)	Standardfehler	Signifikanz	95% Konfidenzintervall	
					Untergrenze	Obergrenze
<-100	-100-+50	-82,8562 *	11,92881	,000	-112,1558	-53,5567
	>+50-300	-116,2280 *	9,57197	,000	-139,7387	-92,7173
-100-+50	<-100	82,8562 *	11,92881	,000	53,5567	112,1558
	>+50-300	-33,3718 *	9,57197	,002	-56,8824	-9,8611
>+50-300	<-100	116,2280 *	9,57197	,000	92,7173	139,7387
	-100-+50	33,3718 *	9,57197	,002	9,8611	56,8824

* = Die mittlere Differenz ist auf der Stufe 0,05 signifikant.

Tab. 45: t-Test für den Harn-pH, Gliederung der Gruppen nach der Rations-DCAD (\leq oder >300 mEq/kg TS), Einbeziehung der Werte aller Tiere, die Aqua dest. erhielten.

	Levene-Test der Varianzgleichheit		t-Test für die Mittelwertgleichheit					
	F	Signifikanz	T	df	Sig. (2-seitig)	Mittlere Differenz	95% Konfidenzintervall der Differenz	
							Untere	Obere
Varianzen sind gleich	7,879	,006	3,299	97	,001	,3728	,14849	,59710
Varianzen sind nicht gleich			4,392	95,256	,000	,3728	,20428	,54130

Tab. 46: t-Test für die NSBA, Gliederung der Gruppen nach der Rations-DCAD (\leq oder >300 mEq/kg TS), Einbeziehung der Werte aller Tiere, die Aqua dest. erhielten.

	Levene-Test der Varianzgleichheit		t-Test für die Mittelwertgleichheit					
	F	Signifikanz	T	df	Sig. (2-seitig)	Mittlere Differenz	95% Konfidenzintervall der Differenz	
							Untere	Obere
Varianzen sind gleich	3,115	,081	3,410	97	,001	53,6354	22,4175	84,8533
Varianzen sind nicht gleich			3,687	70,805	,000	53,6354	24,6309	82,6399

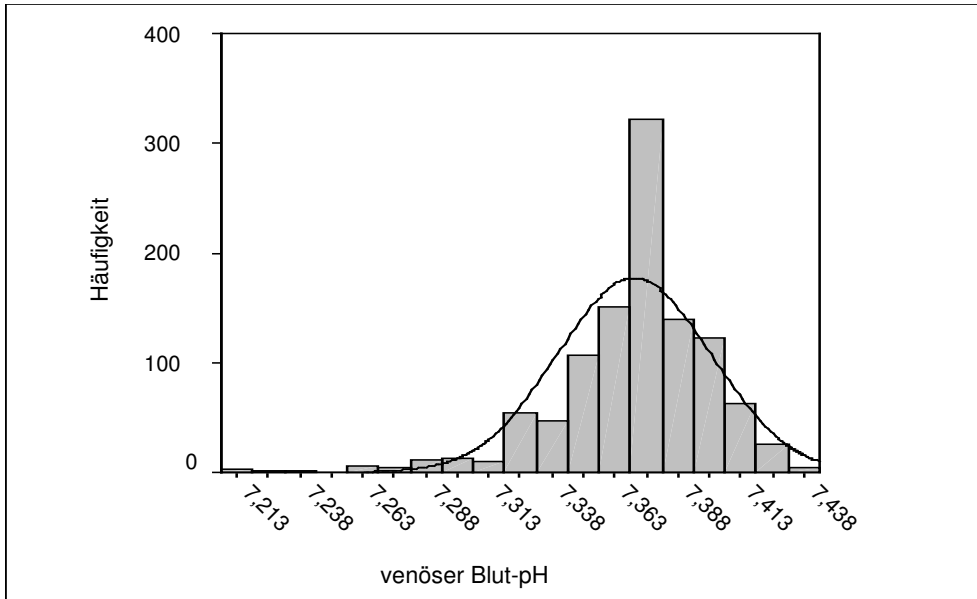


Abb. 34: Histogramm des pH-Werts im venösen Blut.

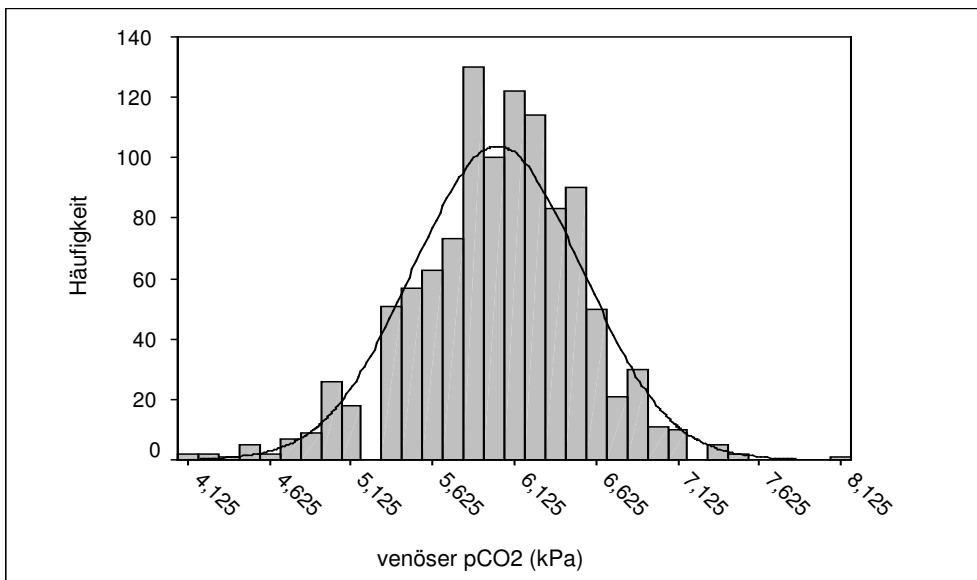


Abb. 35: Histogramm des pCO₂ im venösen Blut.

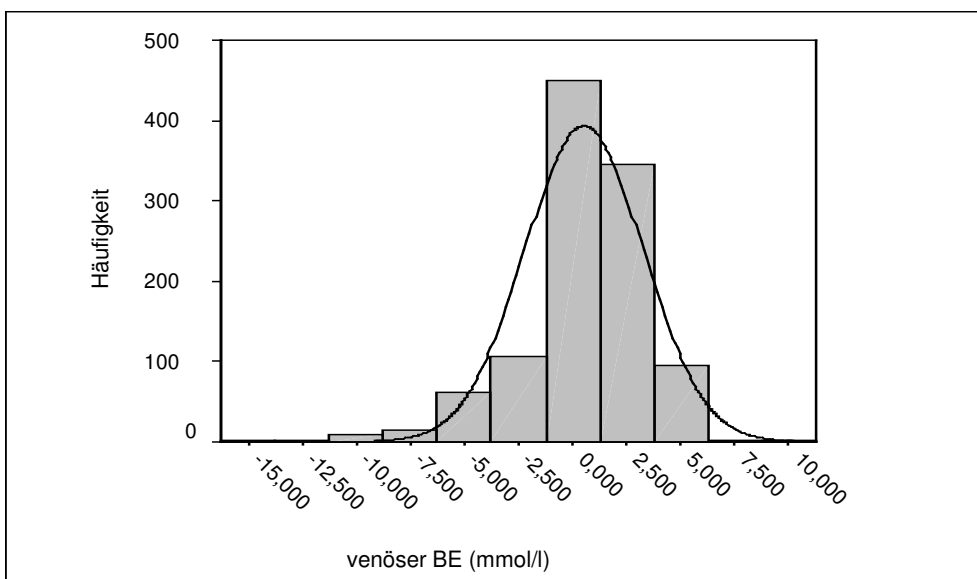


Abb. 36: Histogramm des Base Excess (BE) im venösen Blut.

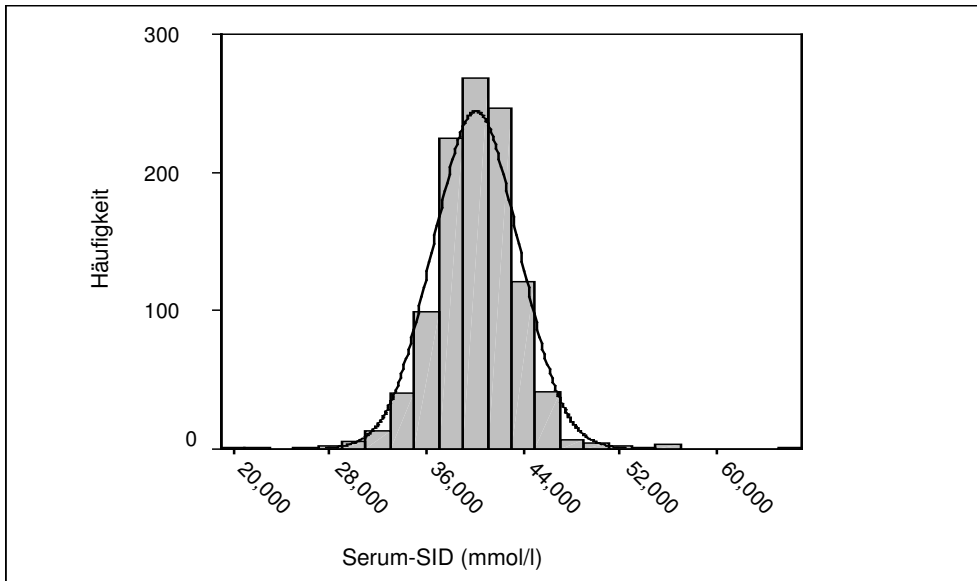


Abb. 37: Histogramm der SID-Konzentration im Serum

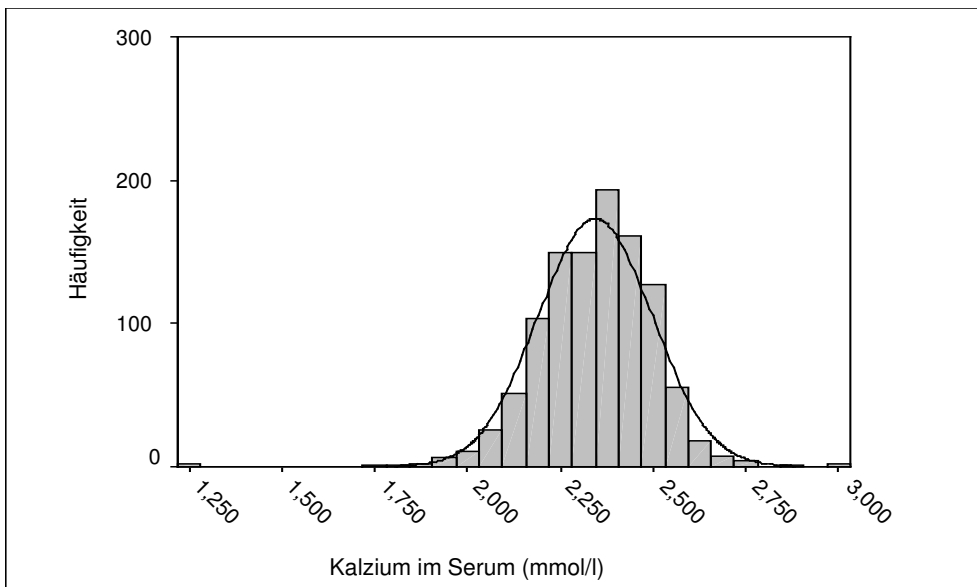


Abb. 38: Histogramm der Kalziumkonzentration im Serum.

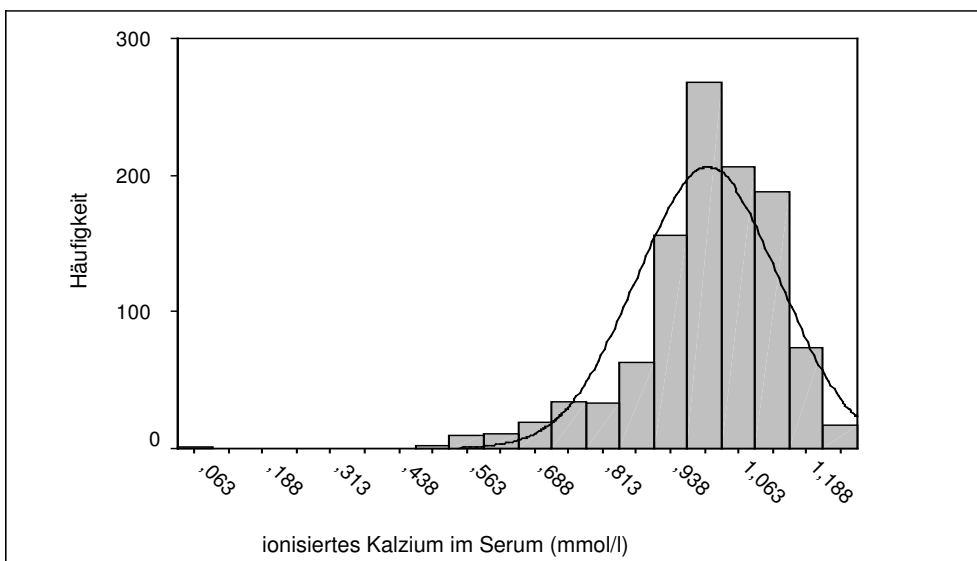


Abb. 39: Histogramm der Konzentration des ionisierten Kalziums im Serum.

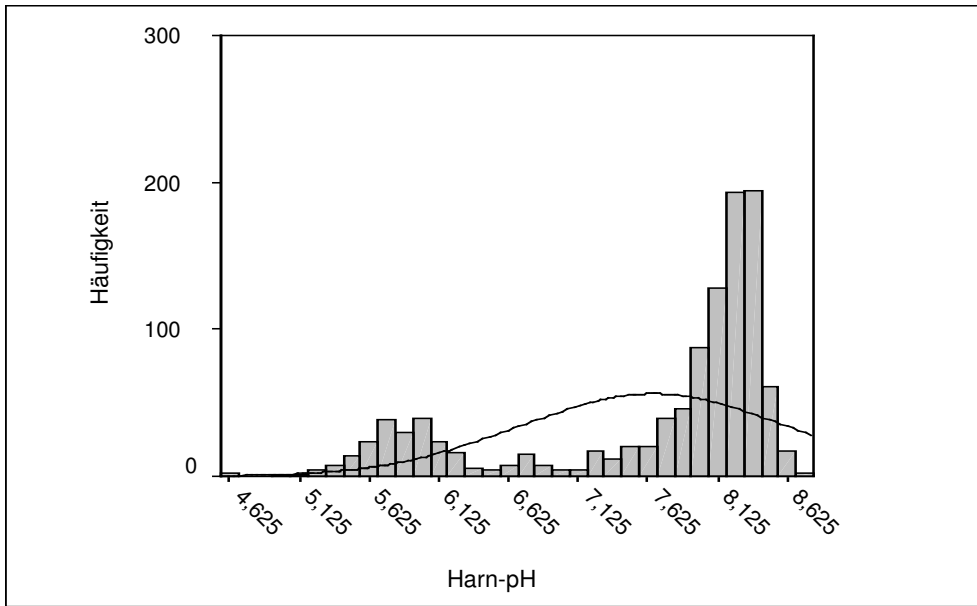


Abb. 40: Histogramm des pH-Werts im Harn.

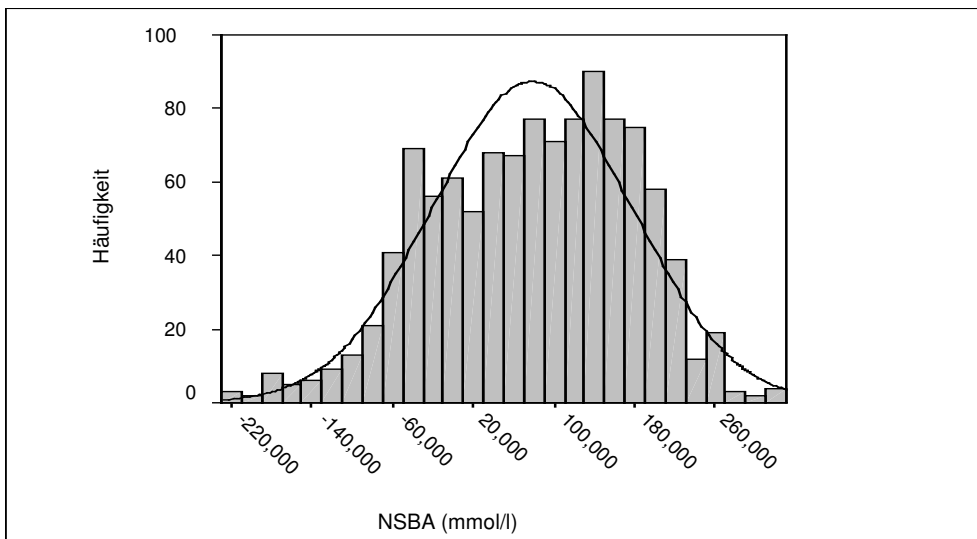


Abb. 41: Histogramm der NSBA im Harn.

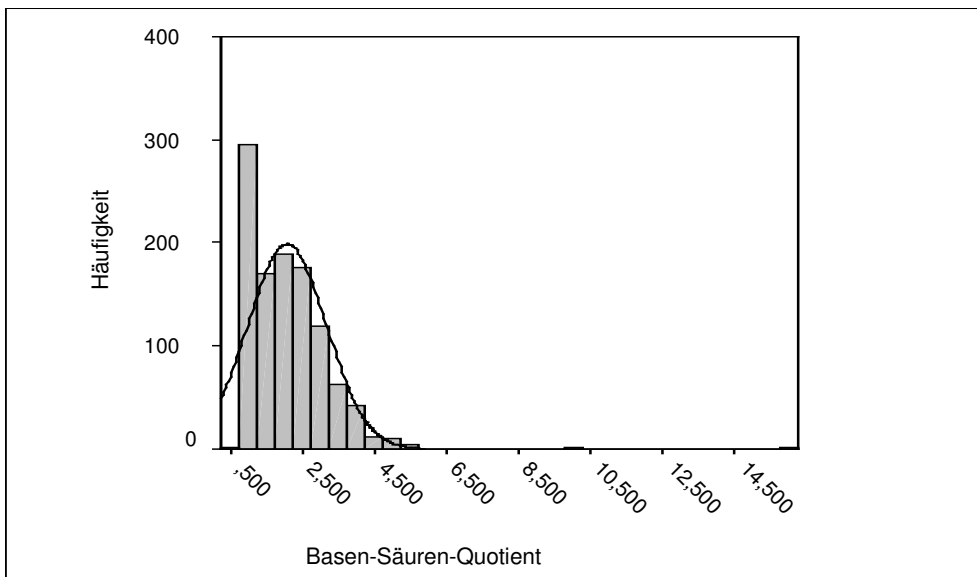


Abb. 42: Histogramm des Basen-Säuren-Quotienten (BSQ) im Harn.

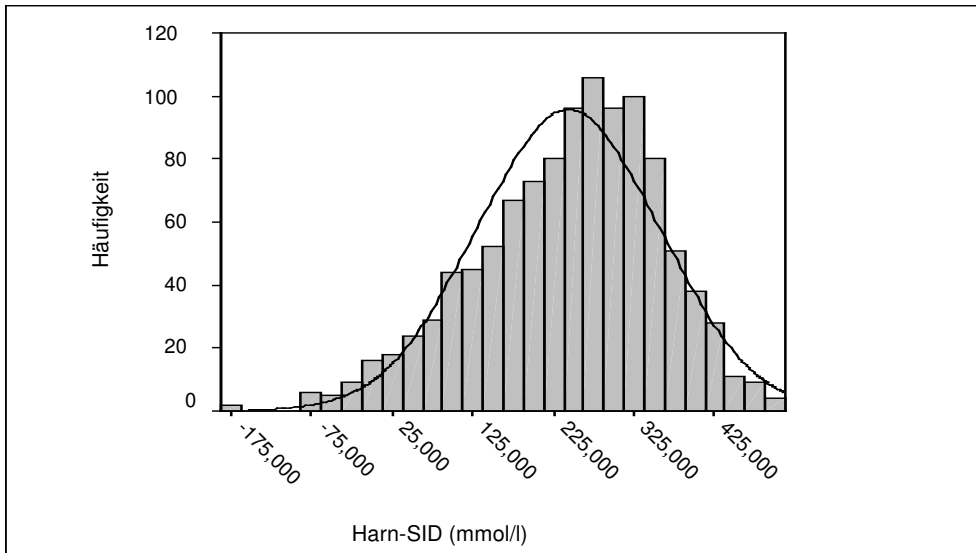


Abb. 43: Histogramm der SID-Konzentration im Harn.

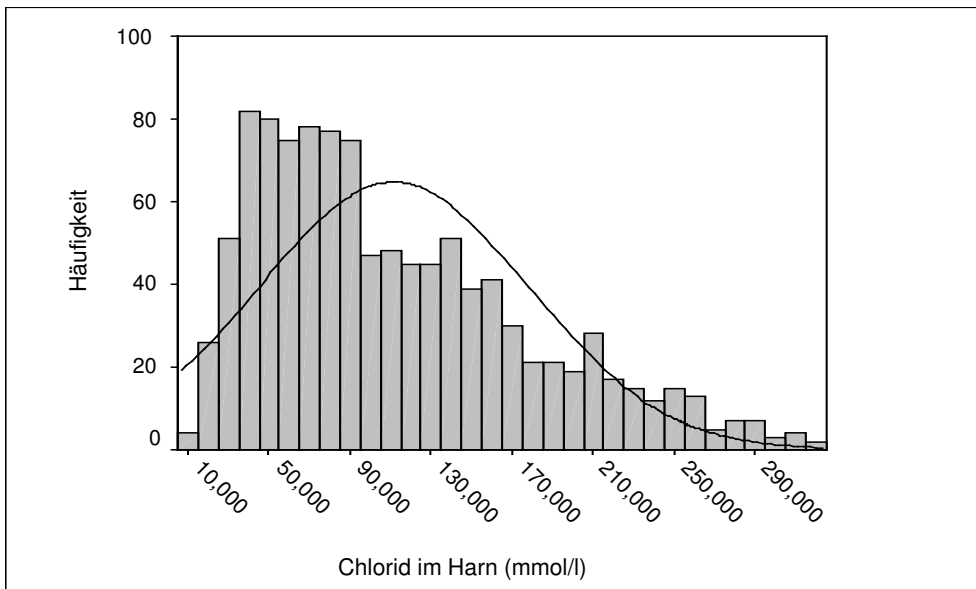


Abb. 44: Histogramm der Chloridkonzentration im Harn.

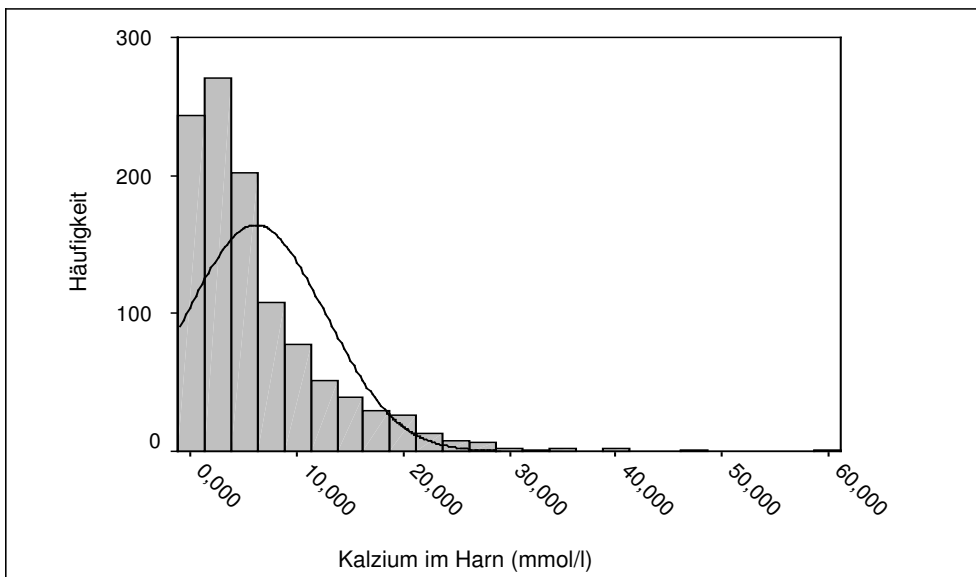


Abb. 45: Histogramm der Kalziumkonzentration im Harn.