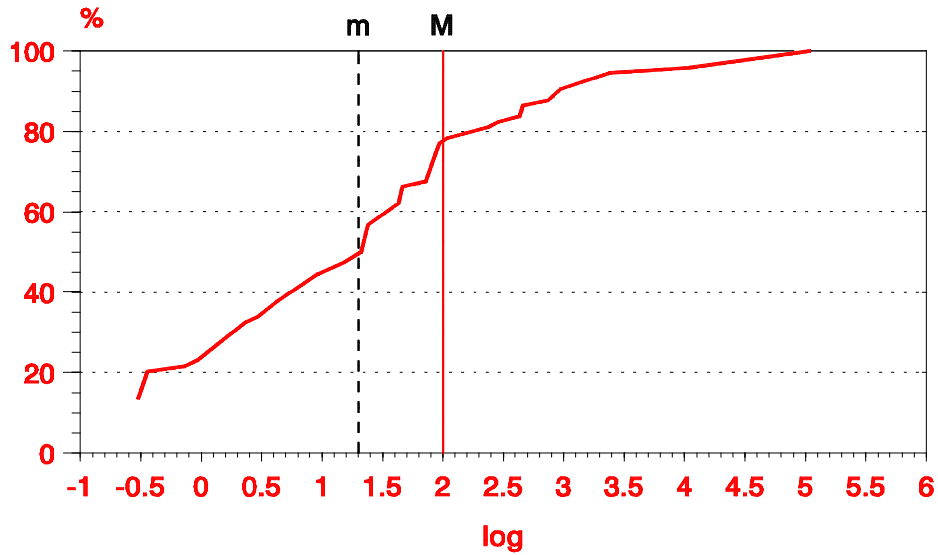


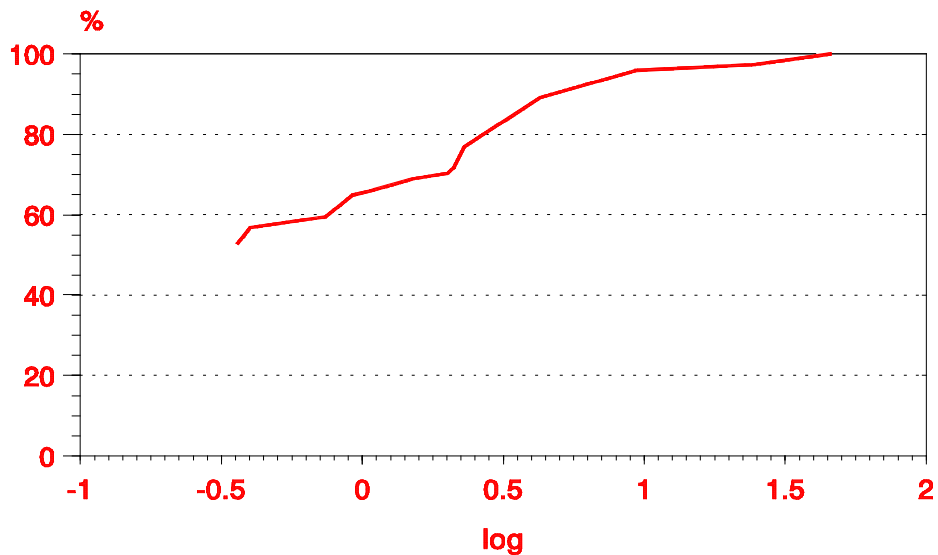
**Abb. 3: Produktgruppe: Vorzugsmilch (n=74)**  
**Summenprozent: Coliforme/ml (log)**



m = Schwellenwert, M = Höchstwert

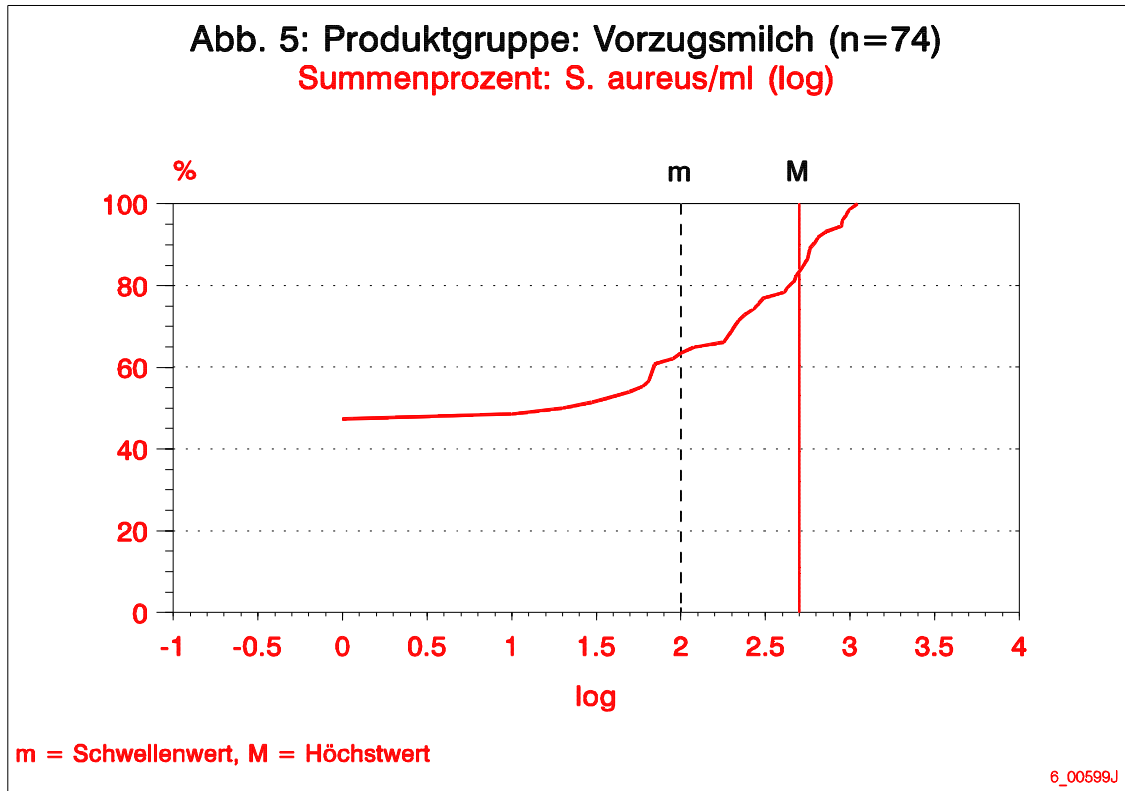
6\_00399J

**Abb. 4: Produktgruppe: Vorzugsmilch (n=74)**  
**Summenprozent: E. coli/ml (log)**



Keine Reglementierung, Empfehlung 0/ml

6\_00499J



<b>Tab. 24: Krankheitserreger in Vorzugsmilch (Einzelgemelke)</b>			
Krankheitserreger	Anzahl/Proben	positive Proben	Prozent
<i>L. monocytogenes</i>	91	0	0
<i>B. cereus</i>	91	0	0
VTEC	78	0	0
<i>Salmonella spp.</i>	91	0	0
<i>C. jejuni</i>	91	0	0

Tab. 25: Quantitative Parameter zur Vorzugsmilch (Einzelgamelke): Keimzahl/ml, Zellzahl/ml, S.aureus/ml, E.coli/ml, Coliforme/ml					
Parameter	Keimzahl	Zellzahl	<i>S. aureus</i>	<i>E. coli</i>	Coliforme
Anzahl	91	91	91	91	91
Positiv	91	91	9 (9,9 %)	36 (39,6 %)	50 (54,8 %)
M (cfu bzw. Zellen/ml)	50.000	400.000	500	M (-)	100
> M	12 %	5 %	2 %	M (-)	5 %
Min	$1,0 \times 10^1$	$4,0 \times 10^3$	0	$1,0 \times 10^{-3}$	$1,0 \times 10^{-3}$
5 %	$1,0 \times 10^1$	$8,0 \times 10^3$	0	$1,0 \times 10^{-3}$	$1,0 \times 10^{-3}$
25 %	$1,0 \times 10^2$	$2,7 \times 10^4$	0	$1,0 \times 10^{-3}$	$1,0 \times 10^{-3}$
Median	$1,0 \times 10^3$	$7,4 \times 10^4$	0	$1,0 \times 10^{-3}$	$7,0 \times 10^{-1}$
Mittelwert <sup>1</sup>	$1,4 \times 10^3$	$6,6 \times 10^4$	$4,4 \times 10^{-5}$	$2,6 \times 10^{-2}$	$1,2 \times 10^{-1}$
75 %	$8,8 \times 10^3$	$1,5 \times 10^5$	$1,0 \times 10^{-5}$	$1,5 \times 10^0$	$4,3 \times 10^0$
95 %	$4,0 \times 10^5$	$4,4 \times 10^5$	$1,0 \times 10^0$	$4,6 \times 10^1$	$2,1 \times 10^2$
Max	$2,3 \times 10^7$	$1,3 \times 10^6$	$5,7 \times 10^4$	$1,5 \times 10^3$	$1,1 \times 10^4$

<sup>1</sup> geometrisches Mittel ( $X_G$ ), M (-): Höchstwert gesetzlich nicht festgelegt

