

Abb. 122: K.H., Tr, 1972



Abb. 123: K.H., Tr, 1976



Abb. 124: K.H., Tr, 1977



Abb. 125: K.H., K, um 1939



Abb. 126: K.H., K, um 1950



Abb. 127: K.H., K, 1956



Abb. 128: K.H., S und K, 1959



Abb. 129: K.H., E, 1941



Abb. 130: K.H., E, 1960

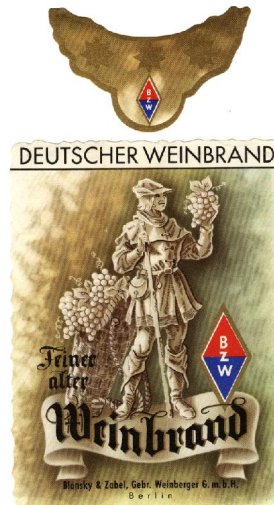


Abb. 131: K.H., E, um 1956

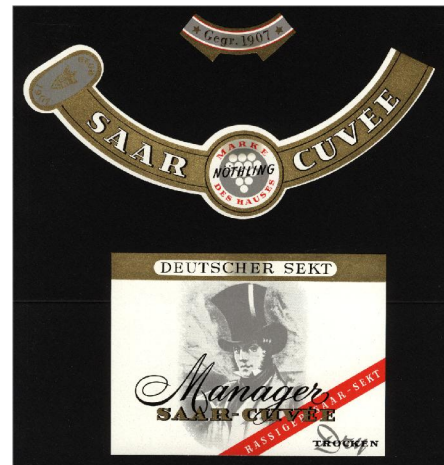


Abb. 132: K.H., E, 1963

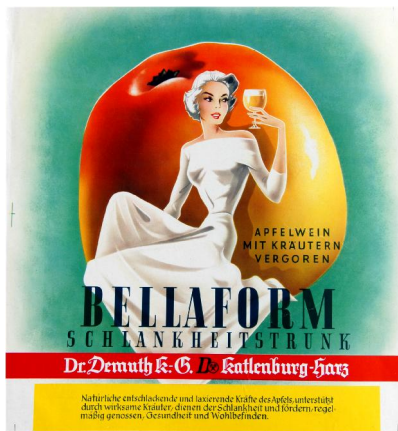


Abb. 133: K.H., S, 1959-60

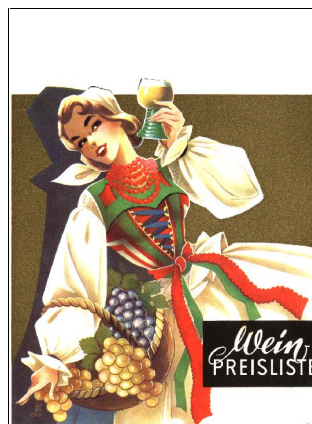


Abb. 134: K.H., Weinkarte, um 1960

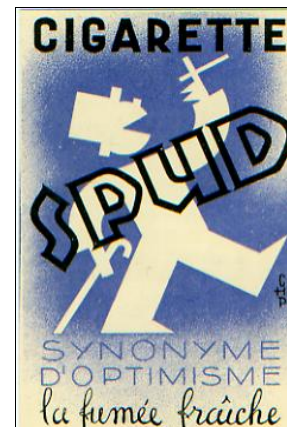


Abb. 135: K.H., Werbekarte, um 1932



Abb. 136: K.H., S, 1951



Abb. 137: K.H., A, 1951



Abb. 138: K.H., A, 1952



Abb. 139: K.H., A, 1952



Abb. 140: K.H., A, 1952



Abb. 141: K.H., A, 1952



Abb. 142: K.H., S, um 1953



Abb. 143: K.H., 1953 Zigarettenpackung



Abb. 144: K.H., 1955/60 Zigarettenpackung



Abb. 145: K.H., S, 1955/56



Abb. 146: K.H., S, 1955

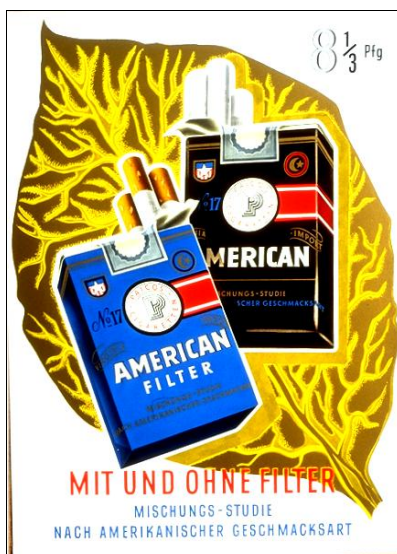


Abb. 147: K.H., S, um 1960



Abb. 148: K.H., S, 1952/60



Abb. 149: K. H., S, 1952/53

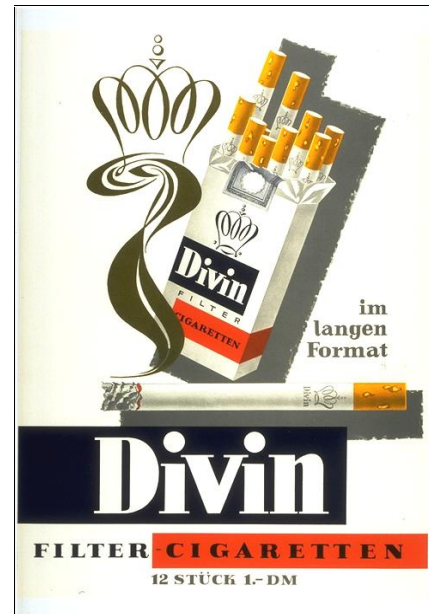


Abb. 150: K.H., S, 1955/65

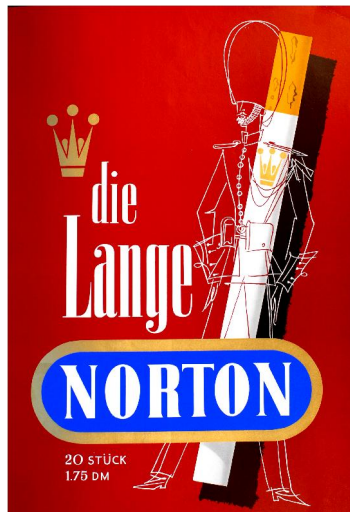


Abb. 151: K.H., S, 1955/65

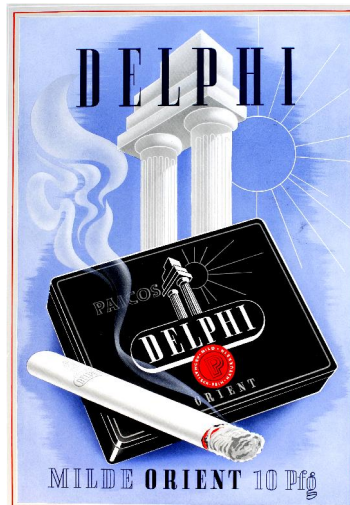


Abb. 152: K.H., S, 1955/65



Abb. 153: K.H., N, 1943



Abb. 154: K.H., S, um 1952



Abb. 155: K.H., S, 1952/60



Abb. 156: K.H., S, 1952/60



Abb. 157: K.H., S, um 1965



Abb. 158: G. Grimm, P, 1958



Abb. 159: L. Bernhard, P, 1910

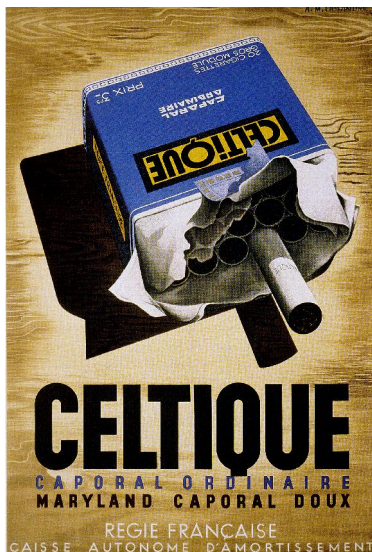


Abb. 160: A. M. Cassandre, P, 1934

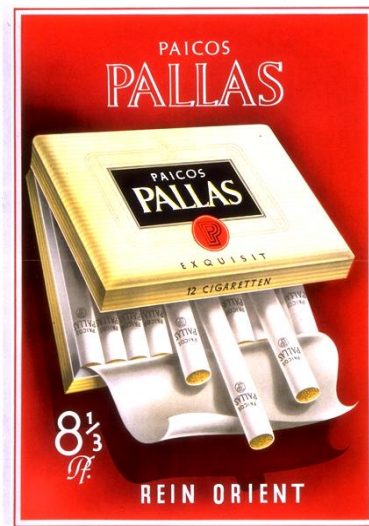


Abb. 161: K.H., P, 1953/54

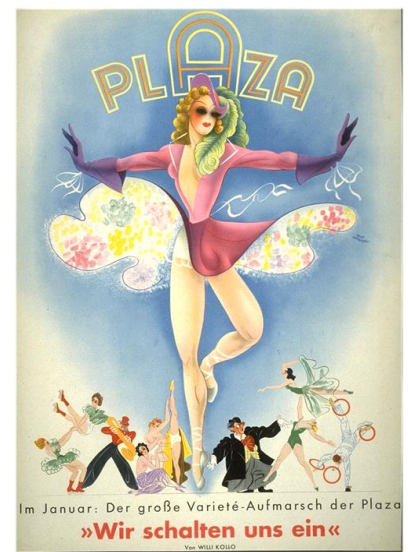


Abb. 162: K.H., P, 1940



Abb. 163: K.H., P, um 1942



Abb. 164: K.H., P, 1949



Abb. 165: F. Wiemer (?), Pg, 1937



Abb. 166: F. Wiemer, Pg, 1941

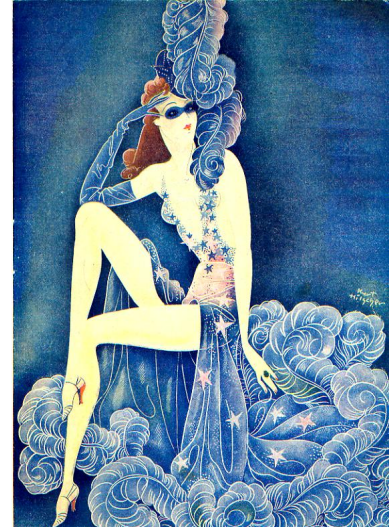


Abb. 167: K.H., Pg, 1941

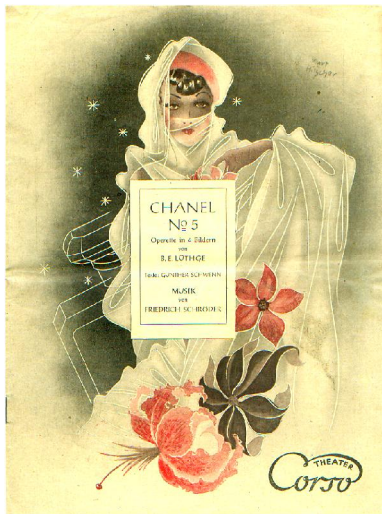


Abb. 168: K.H., Pg, 1947



Abb. 169: K.H., Pg, 1953

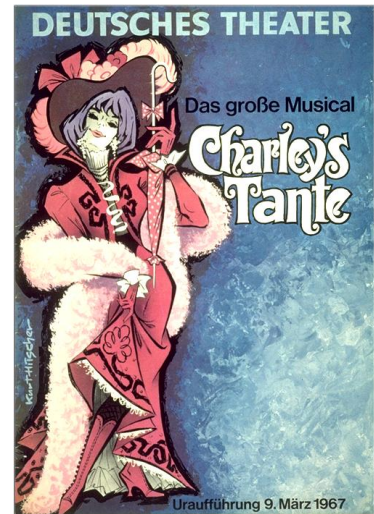


Abb. 170: K.H., Pg, 1967



Abb. 171: K.H., Pg, um 1942



Abb. 172: K.H., Pg, 1943

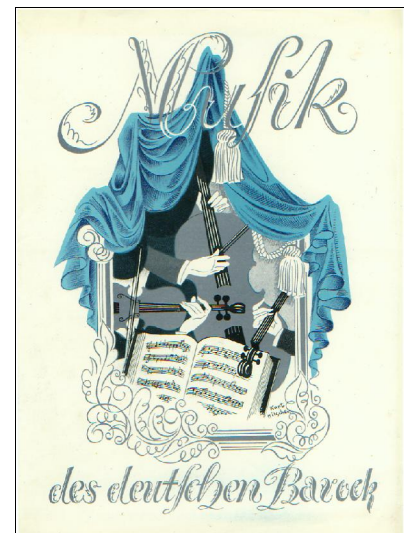


Abb. 173: K.H., P, 1942



Abb. 174: K.H., N, 1924



Abb. 175: K.H., P, 1932

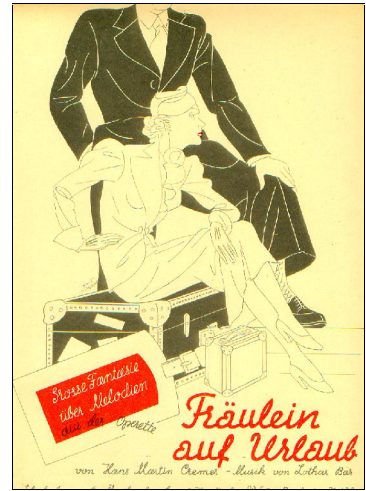


Abb. 176: K.H., N, um 1934/36



Abb. 177: K.H., N, 1941



Abb. 178: K.H., N, 1943



Abb. 179: K.H., N, 1943



Abb. 180: K.H., N, 1949



Abb. 181: K.H., N, 1947



Abb. 182: K.H., N, 1949 (Vorder- und Rückseite)



Abb. 183: K.H., N, 1957



Abb. 184: K.H., N, 1957



Abb. 185: K.H., N, 1952/62



Abb. 186: K.H., N, um 1950



Abb. 187: K.H., N, um 1955

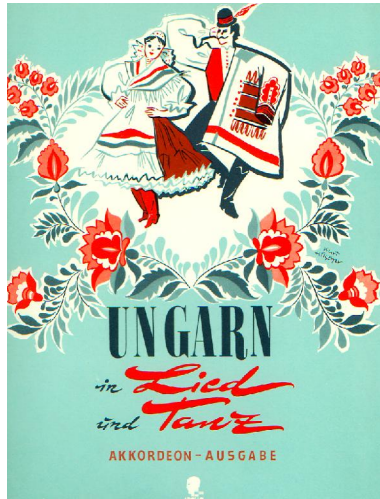


Abb. 190: K.H., N, 1958



Abb. 191: K.H, N, 1950/60



Abb. 188: Unbekannt, N, 1956/62



Abb. 189: K.H., N, 1956/62

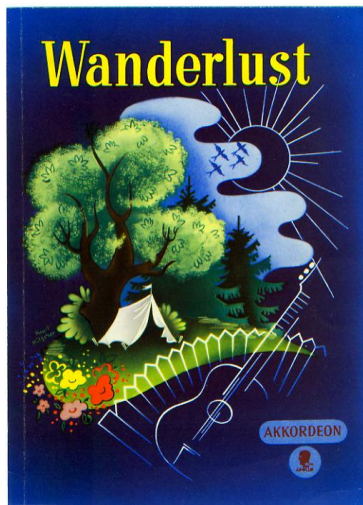


Abb. 192: K.H., N,
(1958) 1968

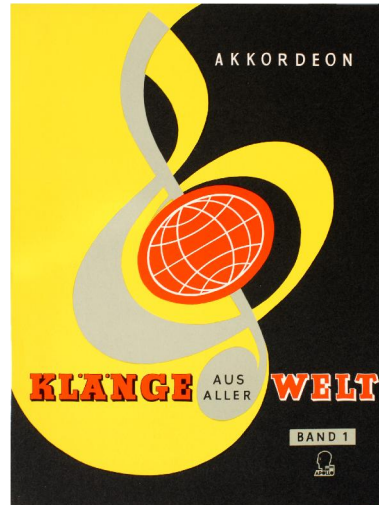


Abb. 193: K.H., N, 1959



Abb. 194: K.H., N, 1961



Abb. 195: Th. Werner, Z,
um 1948



Abb. 196: K.H., N, 1961



Abb. 197: K.H., N, 1965



Abb. 198: K.H., N, um 1963



Abb. 199: K.H., N, 1964

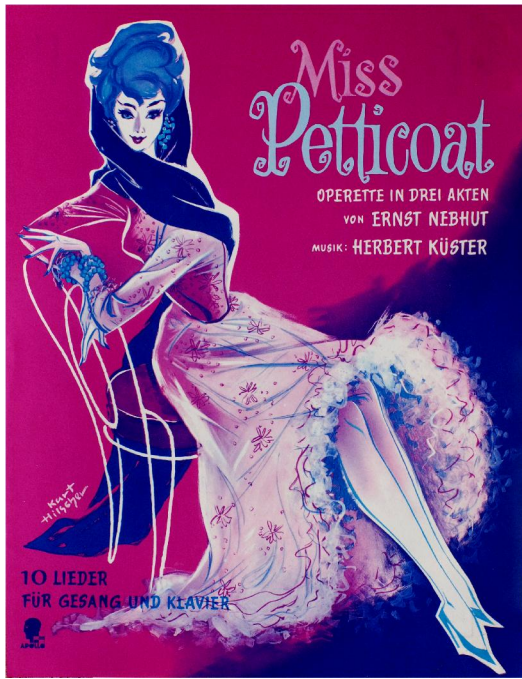


Abb. 200: K.H., N, 1964



Abb. 201: K.H., N, 1963



Abb. 202: K.H., N, 1968/74



Abb. 203: K.H., N, 1970

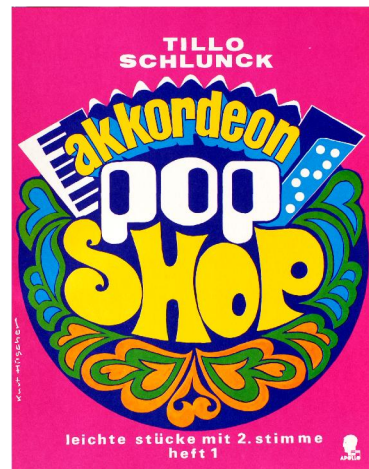


Abb. 204: K.H., N, um 1970



Abb. 205: K.H., N, 1975



Abb. 206: K.H., N, 1978



Abb. 207: K.H., Pr, 1932



Abb. 209: K.H., P, 1935



Abb. 213: K.H., P, 1950



Abb. 208: K.H., Plattenhülle, nach 1962

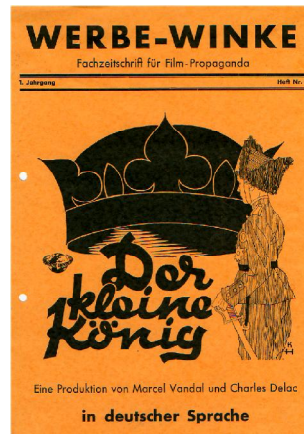


Abb. 210: K.H., T, 1934



Abb. 211: K.H., A, 1925



Abb. 212: K.H., P, 1950



Abb. 214: K.H., P, 1956



Abb. 215: K.H., P, 1960

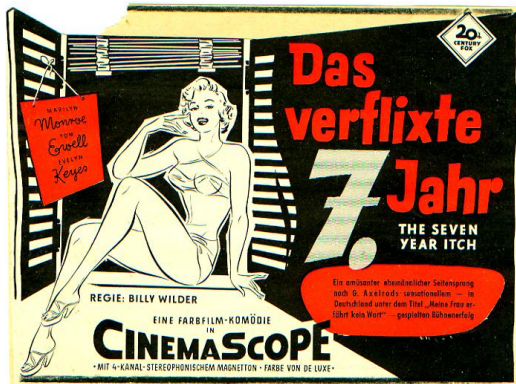


Abb. 216: K.H., A, 1955



Abb. 217: K.H., A, 1936

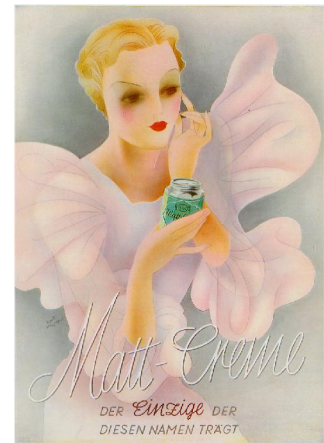


Abb. 218, K.H., A, 1937



Abb. 219: K.H., Wb, 1937



Abb. 220: K.H., Broschüre, 1937



Abb. 221: K.H., P, um 1935/38



Abb. 222: K.H., Wb, um 1950



Abb. 223: K.H., A, 1939

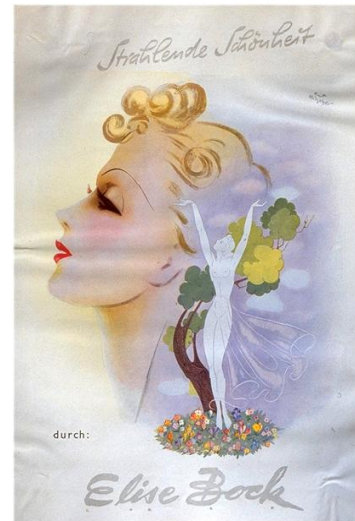


Abb. 224: K.H., P, 1939

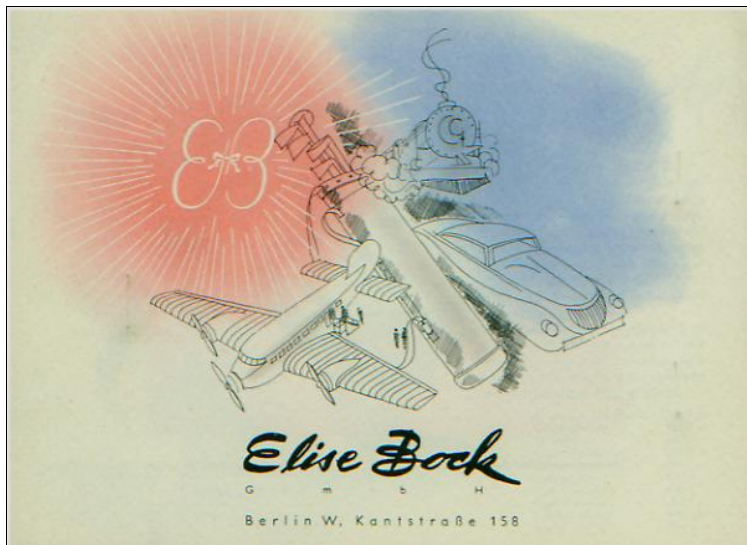


Abb. 225: K.H., Broschüre R, 1938



Abb. 226: K.H., A, 1955



Abb. 227: K.H., S, 1925/37



Abb. 228: K.H., S, 1935/36



Abb. 229: K.H., P, 1952



Abb. 230: K.H., P, um 1936



Abb. 231: K.H., T, 1936



Abb. 232: K.H., S, um 1951

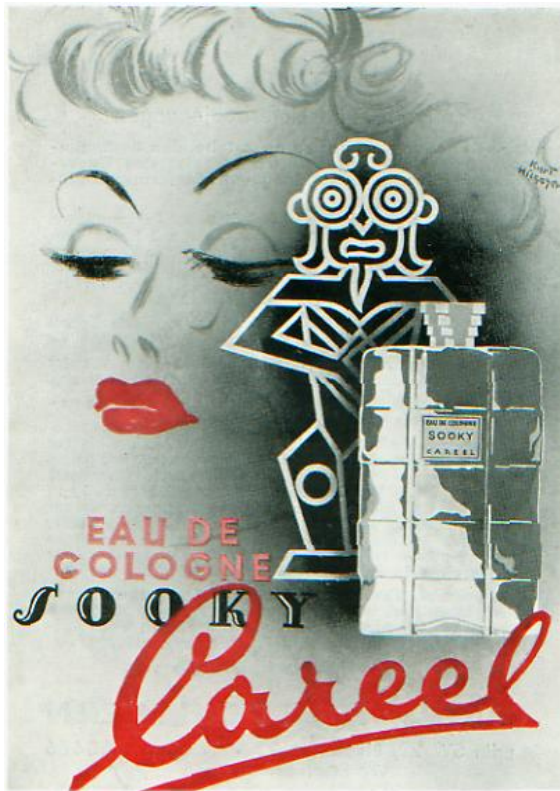


Abb. 233: K.H., A, 1951



Abb. 234: K.H., P, 1950/55

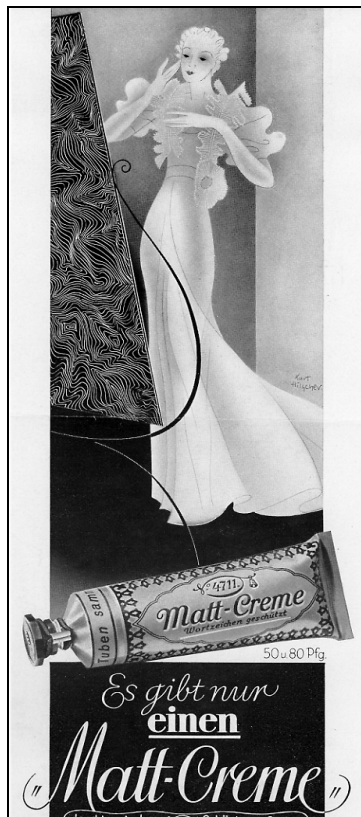


Abb. 235: K.H., A, 1937

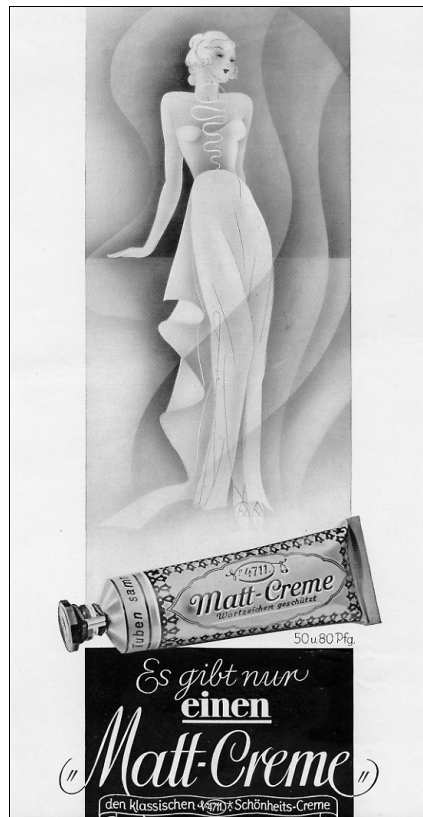


Abb.: 236: K.H., A, 1936



Abb. 237: K.H., A, 1936 (?)



Abb. 238: K.H., P, 1937

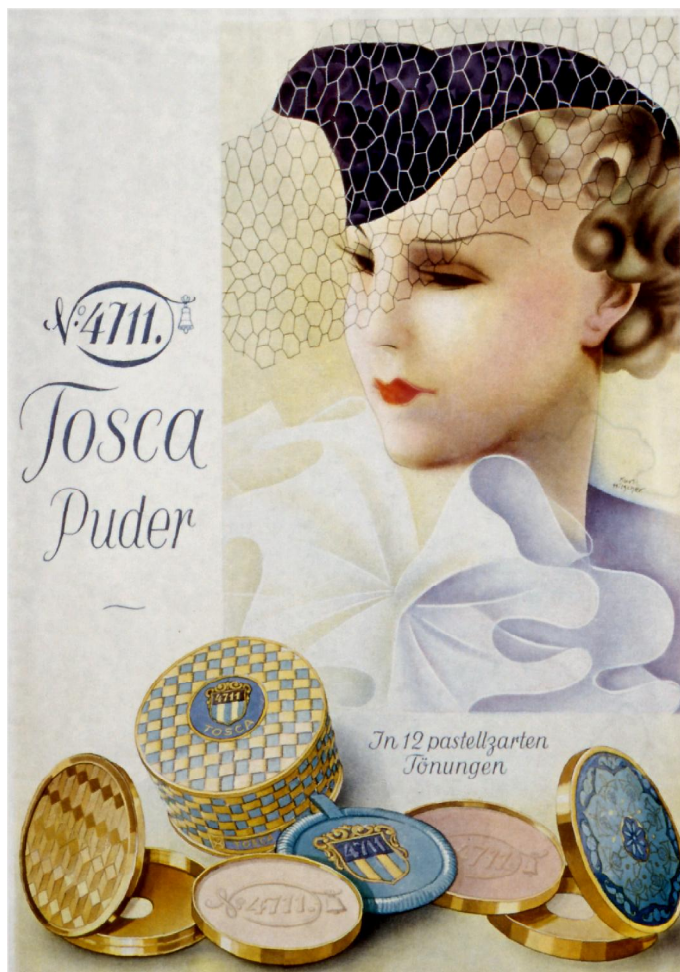


Abb. 239: K.H., A u. Steller, 1937

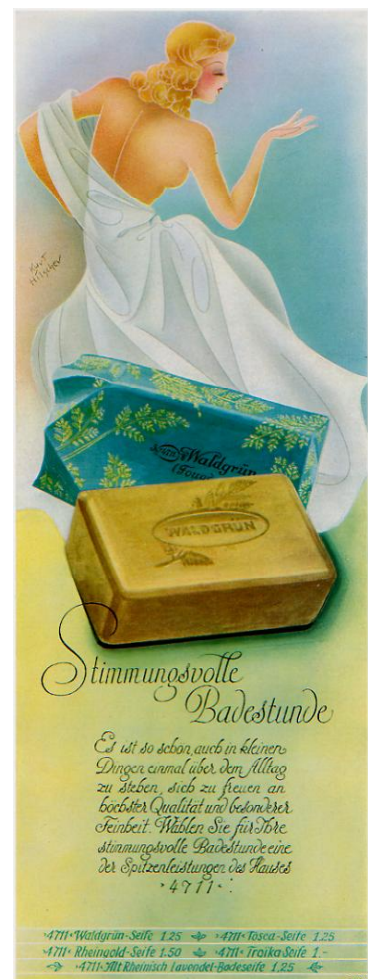


Abb. 240: K.H., A, 1938



Abb.241: K.H., S, 193, P u. S, um 1941

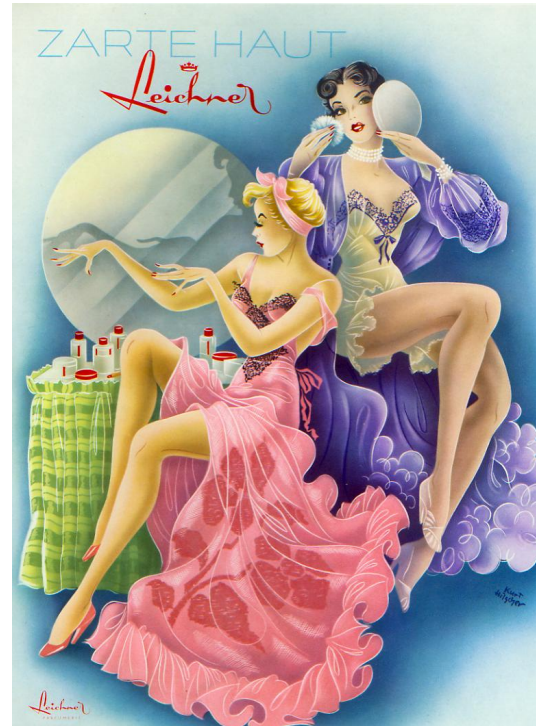


Abb. 242: K.H., S, 1956/60



Abb. 243: K.H., P, um 1940



Abb. 244: K.H., S, um 1940



Abb. 245: K.H., P u. Werbemarke, 1950/55



Abb. 246: K.H., P, 1962/69

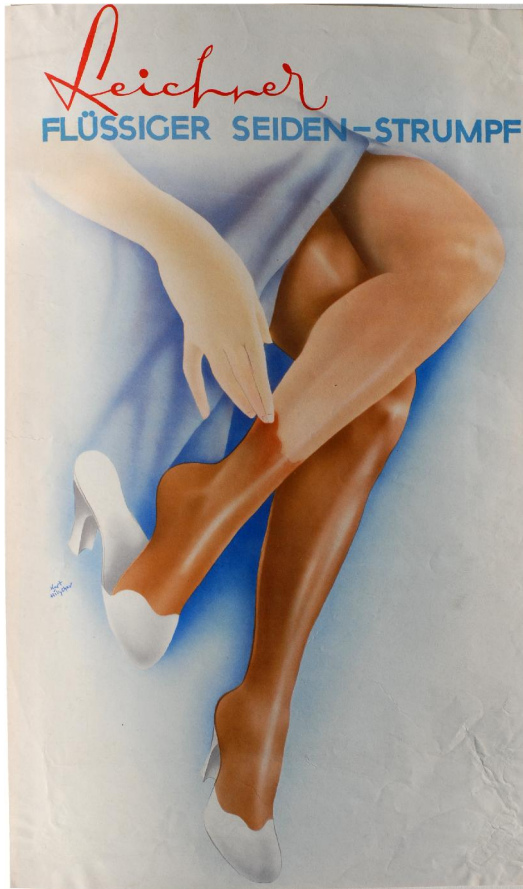


Abb. 247. K.H., P, 1938



Abb. 248: K.H., P, 1938



Abb. 249: J. A. D. Ingres, G, 1859/1863

Viele Dinge
erscheinen schwierig . . .
und sind doch so einfach,
wenn man weiß, wie sie gemacht!

UNION
Dorschbörse

Ondulation

Die Form der Ondulation
gleich über den ganzen Kopf im ersten Arbeitsgang des
Dauerwellens auszuführen und somit wasserfest zu
machen, ist kein unbilliges Verlangen der Kundin, seit es
den allgemein anerkannten UNION-Wickel gibt.

Der UNION-Wickel
formt das Haar vom Ansatz bis zur Spitze in regelmäßige
Ondulation — die absolut waschbar ist!

Union-Lauer
Ondulation

Unsere illustrierte Broschüre über diese Erfindung geben wir
kostenlos ab.

Abb. 250: Unbekannt, A, 1938



Abb. 251: K.H., P, um 1955



Abb. 252: K.H., P, 1955/60



Abb.: 253: K.H., P, um 1955



Abb. 254: K.H., S, 1960/62



Abb. 255: K.H., A, um 1932

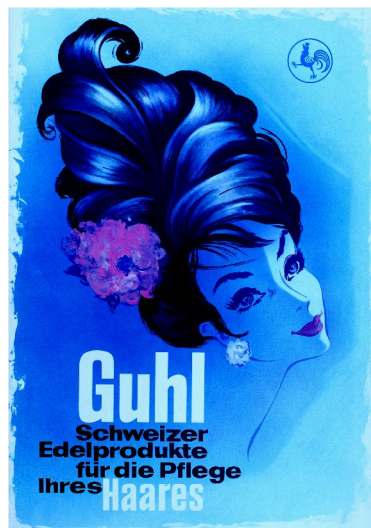


Abb. 256: K.H., S, nach 1959



Abb. 257: K.H., P, 1953/58



Abb. 258: K.H., A, nach 1962



Abb. 259: K.H., P, um 1951

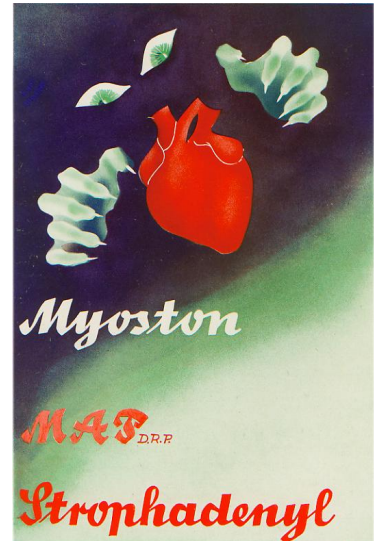


Abb. 260: K.H., Pr, 1935



Abb. 261: K.H., Pr, 1935



Abb. 262: M. Ponty, Packung, 1930

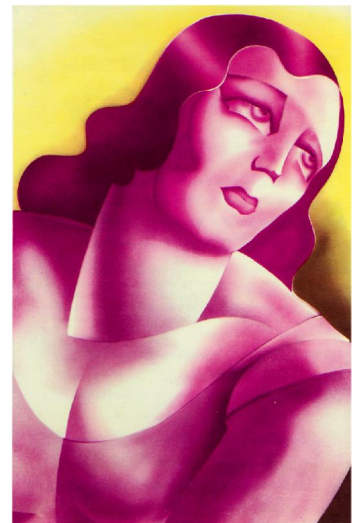


Abb. 263: K.H., Wb, 1934/35



Abb. 264: K.H., Wb, 1935/38



Abb. 265: K.H., Wb, um 1950



Abb. 266: K.H., P, 1936



Abb. 268: K.H., A, 1935



Abb. 269: K.H., A, 1956



Abb. 267: K.H., A (rechte Seite beschnitten), 1936



Abb. 270: K.H., S, 1956



Abb. 271: K.H., S, 1956



Abb. 272: K.H., P, 1934/39



Abb. 273: K.H., S, 1956/57

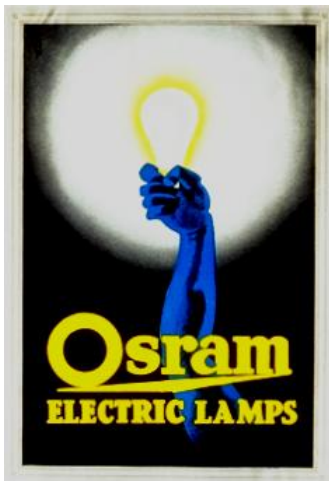


Abb. 274: K.H., Wb, 1930/33

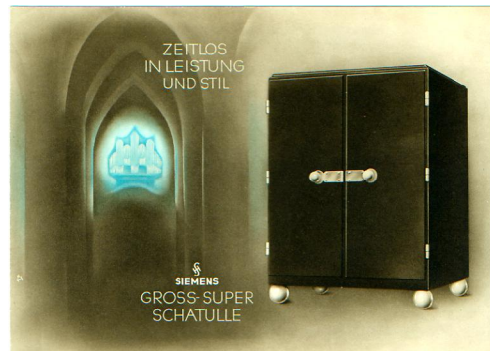


Abb. 276: K.H., Pr, 1935



Abb. 275: K.H., Pr, 1936

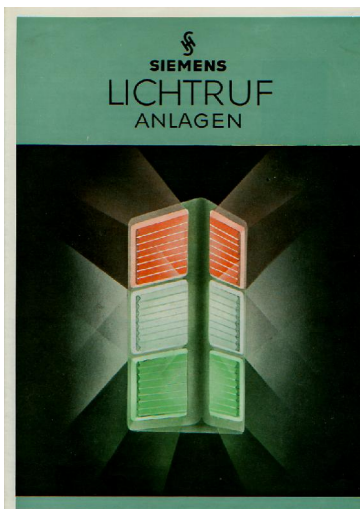


Abb. 277: K.H., Pr, 1936

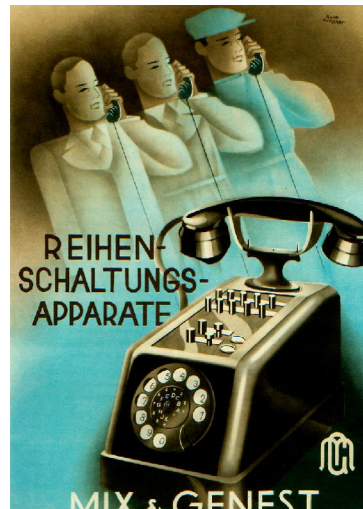


Abb. 278: K.H., Pr, um 1938



Abb. 279: K.H., Falblatt 1933



Abb. 280: K.H., P, 1952



Abb. 281: K.H., Pr. 1957



Abb. 282: K.H., Pr, um 1951

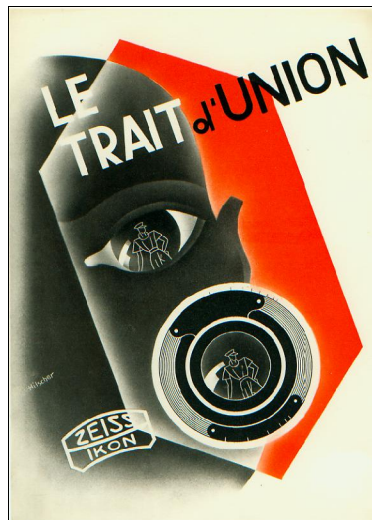


Abb. 283: K.H., Pr, 1933/34

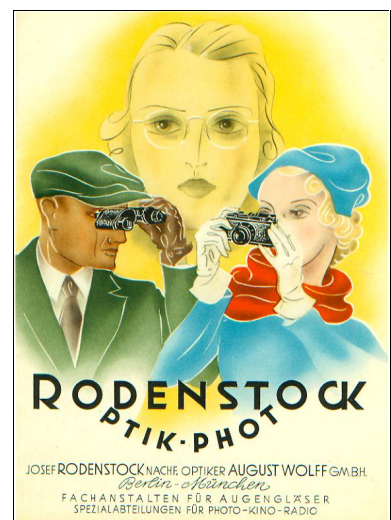


Abb. 284: K.H., Pr, 1935/36

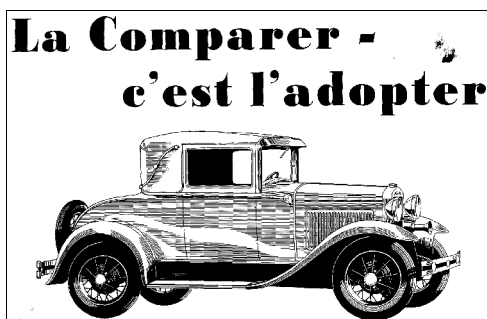


Abb. 285: K.H., A, um 1929



Abb. 286: K.H., A, 1932



Abb. 287: K.H., T +R, 1936

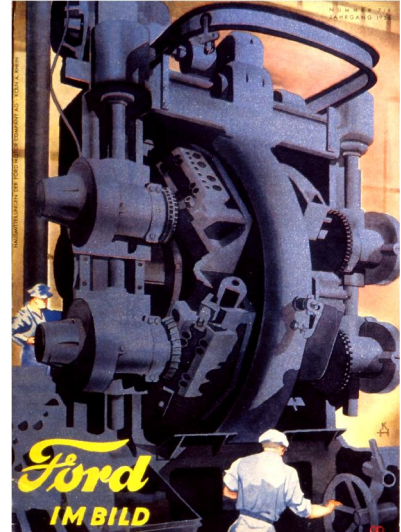


Abb. 288: K.H., T, 1936



Abb. 289: K.H., A, 1928/29

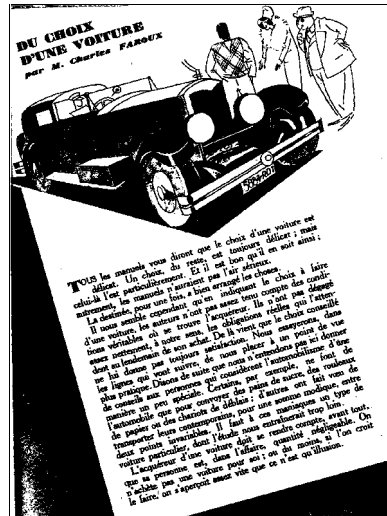


Abb. 290: K.H., I, 1929



Abb. 291: K.H., I, 1930

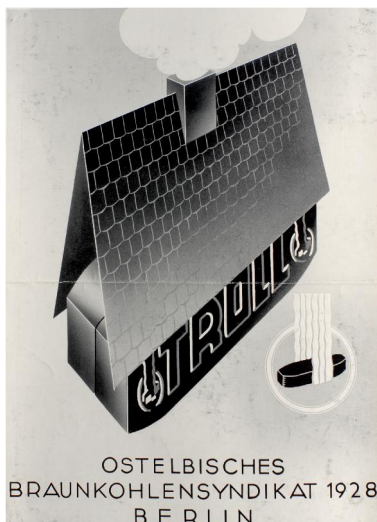


Abb. 292: K.H., A, 1932/37



Abb. 293: K.H., T, 1936



Abb. 294: K.H., Pr, 1931



Abb. 295: K.H., Pr, 1937

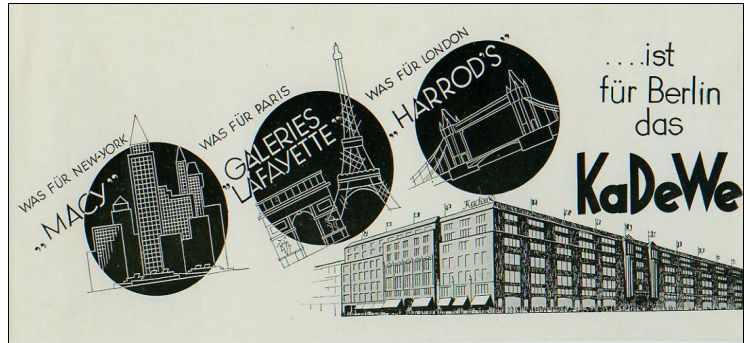


Abb. 296: K.H., A, 1936



Abb. 297: K.H., Pr, 1936



Abb. 298: K.H., Faltblatt, 1935/38



Abb. 299: K.H., Pr, 1938

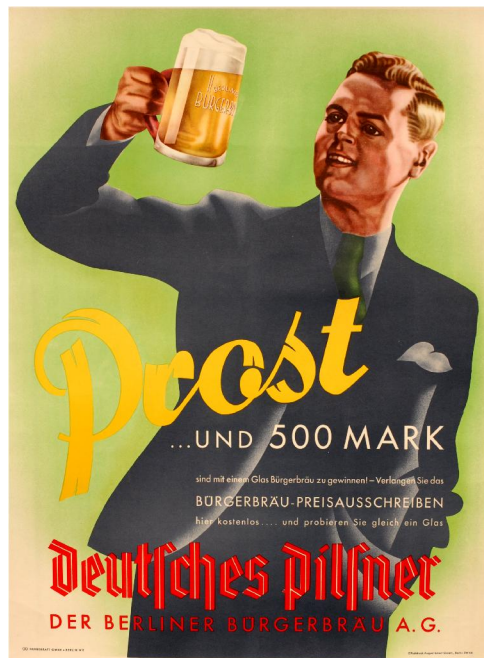


Abb. 300: K.H., P, 1936



Abb. 301: A. Hauptmann, P, 1936



Abb. 302: K.H., P, 1955



Abb. 303: K.H., P, 1931

Tabellen, die auch den Arzt angeben

Pauschalcur	für 28 Tage	für 21 Tage
A	393 RM	315 RM
B	336 RM	270 RM
C	300 RM	242 RM
D	264 RM	214 RM

Denn auch den finanziellen Sorgen des Patienten sollte der Arzt Beachtung schenken. Die Pauschalsumme gibt einen genauen Überblick über die Kosten einer Badekur, denn in ihr ist bis auf einen Zuschlag von 1,50 RM für das Moorbad alles enthalten, was auf die Rechnung des Patienten kommt. Dabei gilt Pauschalcur A für erste, B für sehr gute, C für gute und D für einfachere Häuser. Sicher darf der Arzt auf besondere Dankbarkeit rechnen, der seine Patienten auch hierin beraten kann.

Bad Elster
SÄCHSISCHES STAATSBAD

RHEUMA UND HEDZ - NERVEN- FRAUENLEIDEN

*Wohnung
Verpflegung
Beleuchtung
Bad gebühren
Pauschalcurbehandlung
Krankmittel (Pödelger)
Sonnenschein
Sonnenschein*

Abb. 304: K.H., A, um 1939



Abb. 305: K.H., Pr, um 1932



Abb. 306: K.H., K, 1942



Abb. 307: K.H., Pr, 1937/41



Abb. 308: K.H., P, 1935



Abb. 309: K.H., P, 1935/41



Abb. 310: K.H., P, 1935/41

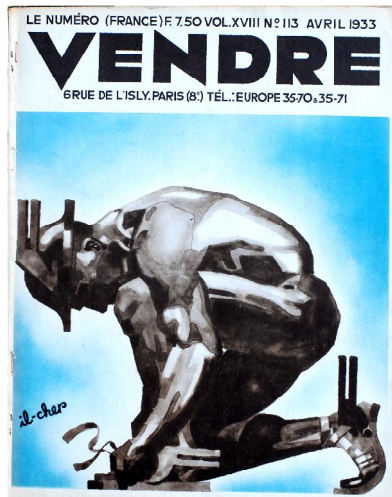


Abb. 311: K.H., T, 1933



Abb. 312: K.H., R, 1936



Abb. 313: K.H., T, 1949

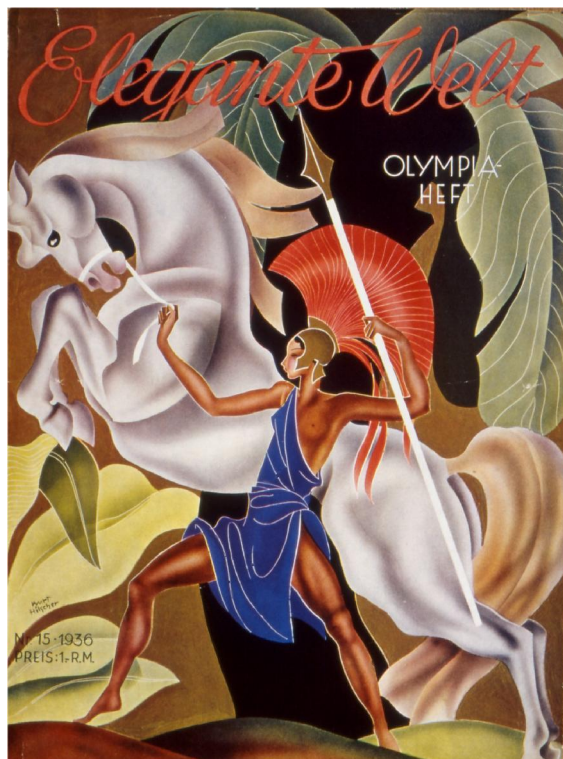


Abb. 314: K.H., T, 1936



Abb. 315: K.H., T, 1936



Abb. 316: K.H., Originalgouache, 1936

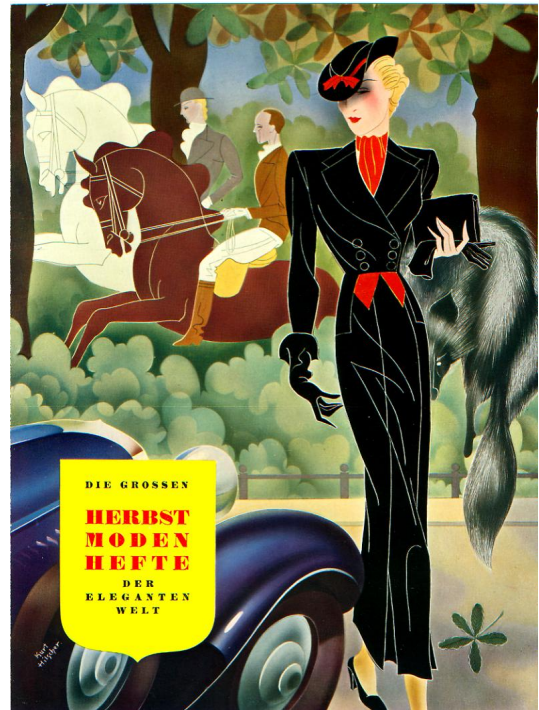


Abb. 317: K.H., Pr. 1936

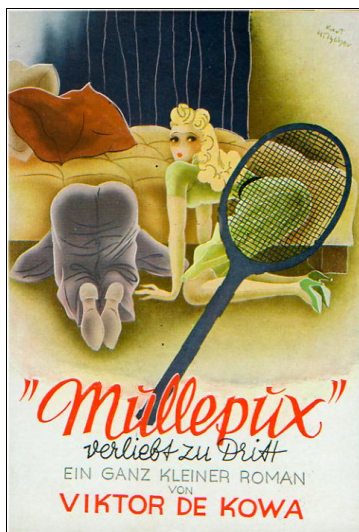


Abb. 318: K.H., T, 1941



Abb. 319: K.H., Buchumschlag, 1950



Abb. 320: K.H., T, 1949

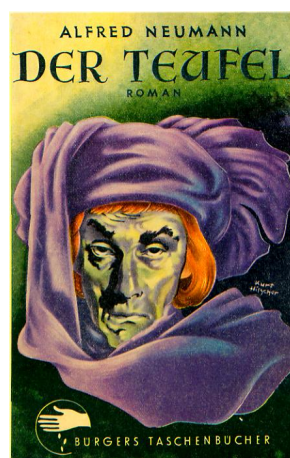


Abb. 321: K.H., T, 1950

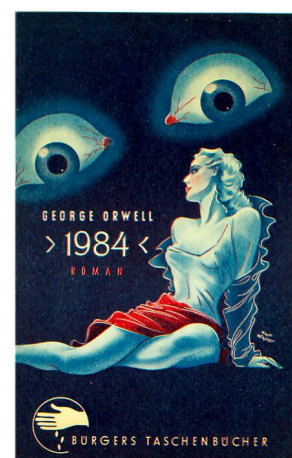


Abb. 322: K.H., T, 1950

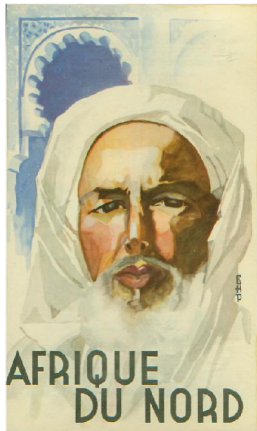


Abb. 324: K.H.,
nach S. 49

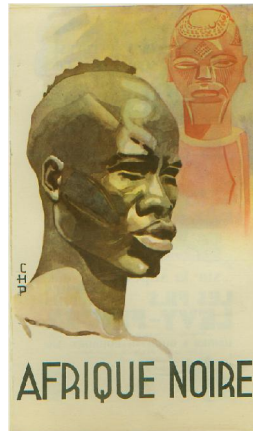


Abb. 325: K.H.,
nach S. 80



Abb. 326: K.H.,
nach S. 112

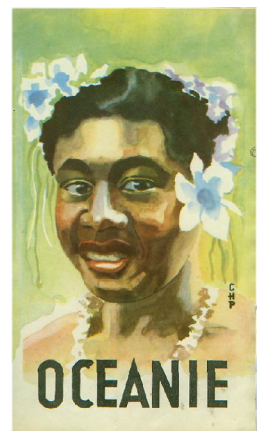


Abb. 327: K.H.,
nach S. 144

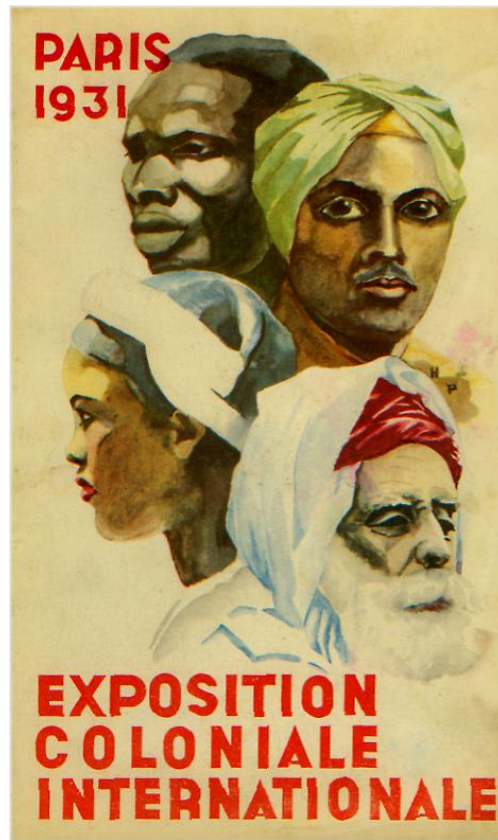


Abb. 323, K.H., Titelseite, 1931



Abb. 328: K.H., A, S. 107

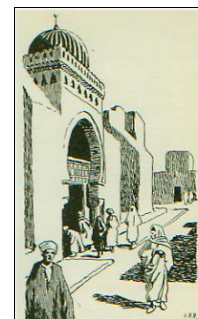


Abb. 329: J. P. Pinchon, S. 103