

8. Anhang

Deutsche Übersetzung des LSLQ-(leberspezifischen Lebensqualität)Fragebogens (Version 1.3)

Bitte kreuzen Sie in dem folgenden Fragebogen an, wie häufig Sie in den letzten 2 Wochen durch die genannten Probleme oder Symptome belästigt wurden:

Wie oft in den letzten zwei Wochen

1. . . fühlten Sie sich schwach und kraftlos ?

die ganze Zeit	meistens	hin und wieder	selten	nie
()	()	()	()	()

2. . . hatten Sie Schmerzen im Bauch ?

die ganze Zeit	meistens	hin und wieder	selten	nie
()	()	()	()	()

3. . . fühlten Sie sich durch Knochenschmerzen belästigt ?

die ganze Zeit	meistens	hin und wieder	selten	nie
()	()	()	()	()

4. . . waren Sie durch einen aufgetriebenen Leib belästigt ?

die ganze Zeit	meistens	hin und wieder	selten	nie
()	()	()	()	()

5. . . hatten Sie Übelkeit ?

die ganze Zeit	meistens	hin und wieder	selten	nie
()	()	()	()	()

6. . . hatten Sie Sehstörungen ?

die ganze Zeit	meistens	hin und wieder	selten	nie
()	()	()	()	()

Wie oft in den letzten zwei Wochen . . .

7. . . hatten Sie Schwindel oder Ohrensausen ?

die ganze Zeit	meistens	hin und wieder	selten	nie
()	()	()	()	()

8. . . hatten Sie Kopfschmerzen ?

die ganze Zeit	meistens	hin und wieder	selten	nie
()	()	()	()	()

9. . . wurden Sie durch Hautjucken belästigt ?

die ganze Zeit	meistens	hin und wieder	selten	nie
()	()	()	()	()

10. . . fanden Sie es schwierig sich körperlich zu bewegen ?

die ganze Zeit	meistens	hin und wieder	selten	nie
()	()	()	()	()

11. . . waren Sie wegen Ihrer Gesundheit in Ihrer Arbeitsfähigkeit eingeschränkt ?

die ganze Zeit	meistens	hin und wieder	selten	nie
()	()	()	()	()

12. . . waren Sie in Ihrer sozialen Aktivität, wie Freunde besuchen oder Essen gehen eingeschränkt ?

die ganze Zeit	meistens	hin und wieder	selten	nie
()	()	()	()	()

Wie oft in den letzten zwei Wochen . . .

13. . . waren Sie nicht in der Lage Ihren üblichen häuslichen Aktivitäten nachzugehen?

die ganze Zeit	meistens	hin und wieder	selten	nie
()	()	()	()	()

14. . . waren Sie wegen Ihrer Krankheit abhängig von anderen ?

die ganze Zeit	meistens	hin und wieder	selten	nie
()	()	()	()	()

15. . . fanden Sie es schwierig sich an Dinge zu erinnern ?

die ganze Zeit	meistens	hin und wieder	selten	nie
()	()	()	()	()

16. . . hatten Sie Probleme mit Ihrer Sexualität ?

die ganze Zeit	meistens	hin und wieder	selten	nie
()	()	()	()	()

17. . . hatten Sie Probleme sich zu konzentrieren?

die ganze Zeit	meistens	hin und wieder	selten	nie
()	()	()	()	()

18. . . hatten Sie kein Selbstvertrauen ?

die ganze Zeit	meistens	hin und wieder	selten	nie
()	()	()	()	()

19. . . fühlten Sie sich depressiv?

die ganze Zeit	meistens	hin und wieder	selten	nie
()	()	()	()	()

Wie oft in den letzten zwei Wochen . . .

20. . . hatten Sie keine Kontrolle über Ihr Leben?

die ganze Zeit	meistens	hin und wieder	selten	nie
()	()	()	()	()

21. . . waren Sie frustriert wegen Ihrer Krankheit ?

die ganze Zeit	meistens	hin und wieder	selten	nie
()	()	()	()	()

23. . . waren Sie nervös und ängstlich wegen ihrer Erkrankung ?

die ganze Zeit	meistens	hin und wieder	selten	nie
()	()	()	()	()

24. . . fühlten Sie sich unwohl ?

die ganze Zeit	meistens	hin und wieder	selten	nie
()	()	()	()	()

25. . . fühlten Sie sich durch Ihr Aussehen gestört ?

die ganze Zeit	meistens	hin und wieder	selten	nie
()	()	()	()	()

26. . . mußten Sie eine Diät einhalten?

die ganze Zeit	meistens	hin und wieder	selten	nie
()	()	()	()	()

Wie oft in den letzten zwei Wochen . . .

27. . .litten Sie unter Stimmungsschwankungen?

die ganze Zeit	meistens	hin und wieder	selten	nie
()	()	()	()	()

28. . .machten Sie sich Gedanken über den Tod ?

die ganze Zeit	meistens	hin und wieder	selten	nie
()	()	()	()	()

Im folgenden bitten wir Sie, fünf Fragen über Ihre Gesundheit und ihre allgemeine „Lebensqualität“ zu beantworten:

29. . . Im Vergleich zu anderen Personen Ihres Alters würden Sie sagen, Ihre Gesundheit ist:

1. () exzellent
2. () sehr gut
3. () gut
4. () es geht
5. () schlecht

30. . . Welche der folgenden Antworten beschreibt am besten wie Sie sich überwiegend fühlen?

1. () glücklich und lebensfroh
2. () etwas glücklich
3. () etwas unglücklich
4. () unglücklich mit wenig Lebensfreude
5. () so unglücklich, daß das Leben nicht lebenswert ist

31. . . Insgesamt, wie würden Sie Ihr Leben beschreiben ?

1. () sehr anstrengend
2. () etwas anstrengend
3. () nicht sehr anstrengend
4. () überhaupt nicht anstrengend

32. . . Wie zufrieden sind Sie mit Ihrer Gesundheit ?

1. () sehr anstrengend
2. () etwas anstrengend
3. () nicht sehr anstrengend
4. () überhaupt nicht anstrengend

33. . . Im allgemeinen, wie würden Sie Ihre „Lebensqualität“ beschreiben ?

1. () exzellent
2. () sehr gut
3. () gut
4. () es geht
5. () schlecht

Kommentar:

Vielen Dank, daß Sie sich die Zeit für die Beantwortung des Fragebogens genommen haben.

Multivariate Analyse (Cox-Regression)

Variablen in der Gleichung

		B	SE	Wald	df	Signifikanz	Exp(B)	95,0% Konfidenzinterv. für Exp(B)	
								Untere	Obere
Schritt 1	DGRP_GA			64,012	8	,000			
	DGRP_GA(1)	-,179	,189	,890	1	,345	,836	,577	1,212
	DGRP_GA(2)	,668	,172	15,071	1	,000	1,951	1,392	2,733
	DGRP_GA(3)	-1,209	,279	18,780	1	,000	,299	,173	,516
	DGRP_GA(4)	-,776	,355	4,786	1	,029	,460	,229	,922
	DGRP_GA(5)	-,060	,325	,034	1	,853	,942	,498	1,779
	DGRP_GA(6)	,378	,320	1,397	1	,237	1,459	,780	2,731
	DGRP_GA(7)	-,019	,362	,003	1	,958	,981	,483	1,994
	DGRP_GA(8)	-,494	,721	,469	1	,493	,610	,148	2,508
	RETXED	,309	,187	2,739	1	,098	1,362	,945	1,965
	ALTER	,037	,007	28,468	1	,000	1,038	1,024	1,052
	SAGE	,012	,004	8,676	1	,003	1,012	1,004	1,021
	EK_OP	,029	,009	11,991	1	,001	1,030	1,013	1,047
	SPLENEKT	,392	,261	2,263	1	,133	1,480	,888	2,467
	POST_NI	,327	,152	4,602	1	,032	1,387	1,029	1,870
	NINFLT90	,202	,062	10,675	1	,001	1,224	1,084	1,382
	CHRON_AR	-,771	,405	3,620	1	,057	,462	,209	1,023
	HYPERTEN	-,925	,140	43,817	1	,000	,397	,302	,521
	GGANA_G	,656	,214	9,451	1	,002	1,928	1,269	2,930
Schritt 2	DGRP_GA			63,323	8	,000			
	DGRP_GA(1)	-,220	,186	1,398	1	,237	,802	,557	1,156
	DGRP_GA(2)	,635	,170	14,026	1	,000	1,888	1,354	2,633
	DGRP_GA(3)	-1,222	,279	19,242	1	,000	,295	,171	,509
	DGRP_GA(4)	-,794	,355	5,007	1	,025	,452	,225	,906
	DGRP_GA(5)	-,108	,323	,111	1	,739	,898	,476	1,692
	DGRP_GA(6)	,364	,320	1,291	1	,256	1,438	,768	2,693
	DGRP_GA(7)	-,064	,360	,031	1	,859	,938	,463	1,901
	DGRP_GA(8)	-,522	,721	,523	1	,469	,594	,144	2,439
	RETXED	,314	,188	2,787	1	,095	1,369	,947	1,978
	ALTER	,036	,007	27,134	1	,000	1,036	1,023	1,051
	SAGE	,012	,004	8,351	1	,004	1,012	1,004	1,021
	EK_OP	,031	,008	13,199	1	,000	1,031	1,014	1,048
	POST_NI	,327	,153	4,593	1	,032	1,387	1,028	1,871
	NINFLT90	,211	,062	11,769	1	,001	1,235	1,095	1,393
	CHRON_AR	-,722	,405	3,173	1	,075	,486	,219	1,075
	HYPERTEN	-,916	,140	42,864	1	,000	,400	,304	,526
	GGANA_G	,648	,213	9,235	1	,002	1,911	1,259	2,903
Schritt 3	DGRP_GA			62,628	8	,000			
	DGRP_GA(1)	-,232	,186	1,552	1	,213	,793	,550	1,142
	DGRP_GA(2)	,615	,169	13,254	1	,000	1,849	1,328	2,574
	DGRP_GA(3)	-1,236	,277	19,920	1	,000	,291	,169	,500
	DGRP_GA(4)	-,773	,354	4,766	1	,029	,462	,231	,924

DGRP_GA(5)	-,125	,324	,148	1	,700	,883	,468	1,665
DGRP_GA(6)	,318	,319	,999	1	,318	1,375	,736	2,567
DGRP_GA(7)	-,071	,360	,039	1	,844	,932	,460	1,887
DGRP_GA(8)	-,562	,721	,608	1	,436	,570	,139	2,341
ALTER	,036	,007	27,416	1	,000	1,037	1,023	1,051
SAGE	,013	,004	9,796	1	,002	1,013	1,005	1,021
EK_OP	,031	,008	13,665	1	,000	1,031	1,015	1,048
POST_NI	,353	,152	5,387	1	,020	1,423	1,056	1,917
NINFLT90	,220	,061	12,849	1	,000	1,246	1,105	1,405
CHRON_AR	,854	,395	4,672	1	,031	,426	,196	,923
HYPERTEN	-,988	,132	55,867	1	,000	,372	,287	,482
GGANA_G	,655	,213	9,476	1	,002	1,926	1,269	2,923

Kodierungen für die kategorialen Variablen

		Häufigkeit	(1)	(2)	(3)	(4)	(5)	(6)	(7)	(8)
DGRP_GA(a)	1=viral	319	0	0	0	0	0	0	0	0
	2=Alkohol	249	1	0	0	0	0	0	0	0
	3=Tumor	184	0	1	0	0	0	0	0	0
	4=cholestatisch	175	0	0	1	0	0	0	0	0
	5=kryptogen	78	0	0	0	1	0	0	0	0
	6=ALV	68	0	0	0	0	1	0	0	0
	7=autoimmun	45	0	0	0	0	0	1	0	0
	8=metabolisch	48	0	0	0	0	0	0	1	0
	9=vaskulär	22	0	0	0	0	0	0	0	1
RETXED(a)	1=ja	105	1							
	2=nein	1083	0							
GGANA_G(a)	1=Seit-Seit	1079	0							
	2=andere	109	1							
SPLENEKT(a)	1=ja	50	1							
	2=nein	1138	0							
POST_NI(a)	1=ja	817	1							
	2=nein	371	0							
HYPERTEN(a)	1=ja	830	1							
	2=nein	358	0							

a Kodierung für Indikatorparameter

b Kategorie-Variable: DGRP_GA (Diagnosegruppen)

c Kategorie-Variable: RETXED (Retransplantation)

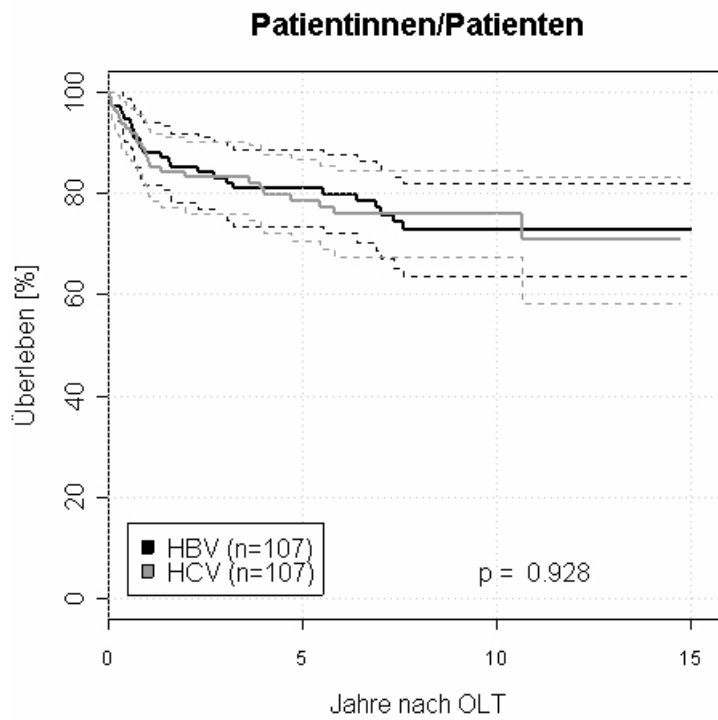
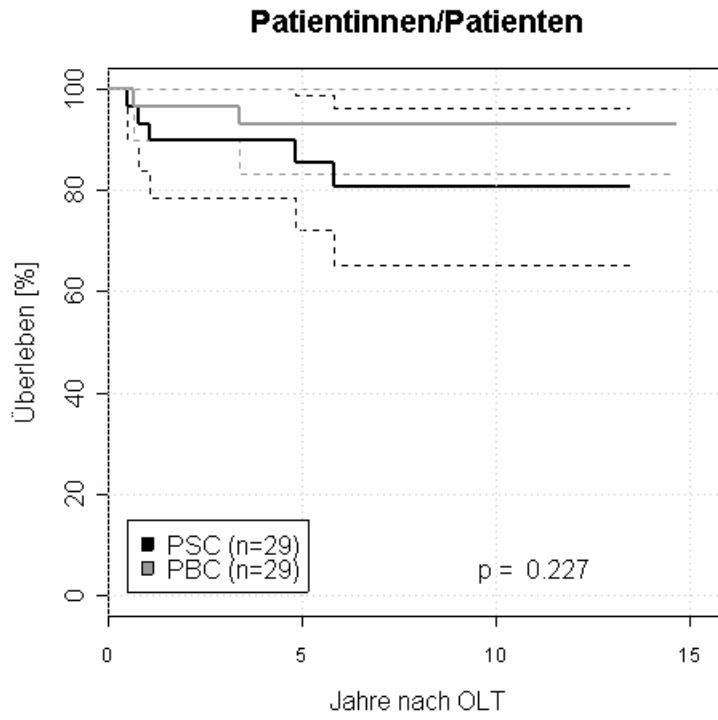
d Kategorie-Variable: GGANA_G (Gallenganganastomose)

e Kategorie-Variable: SPLENEKT (Splenektomie)

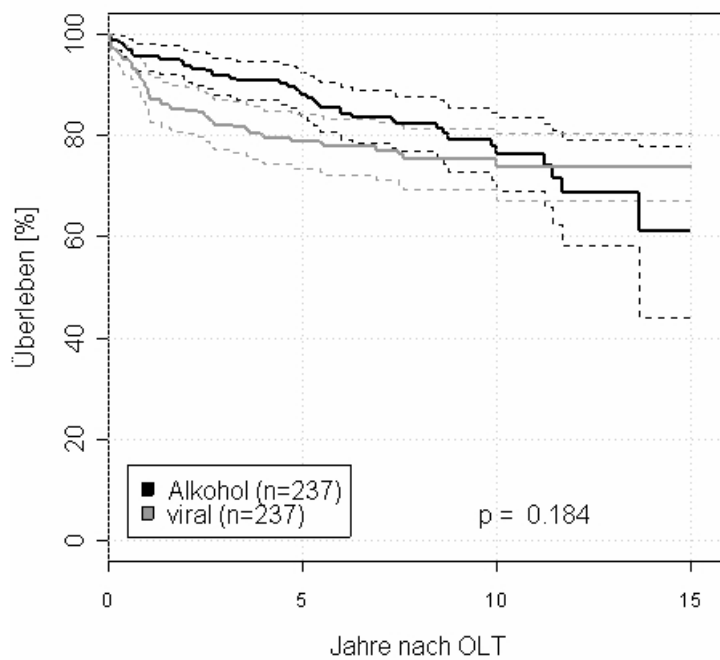
f Kategorie-Variable: POST_NI (Niereninsuffizienz postoperativ)

g Kategorie-Variable: HYPERTEN (Arterielle Hypertonie)

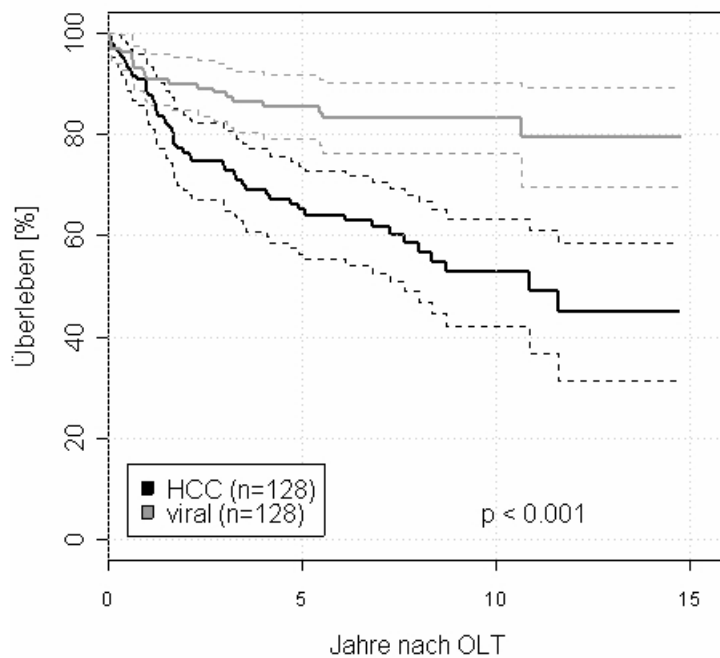
Zuordnung der „matched-pairs“



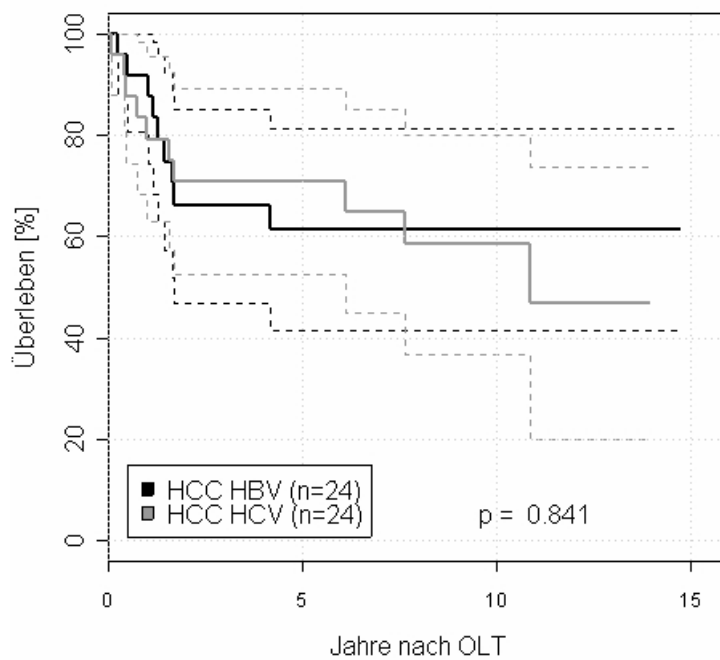
Patientinnen/Patienten



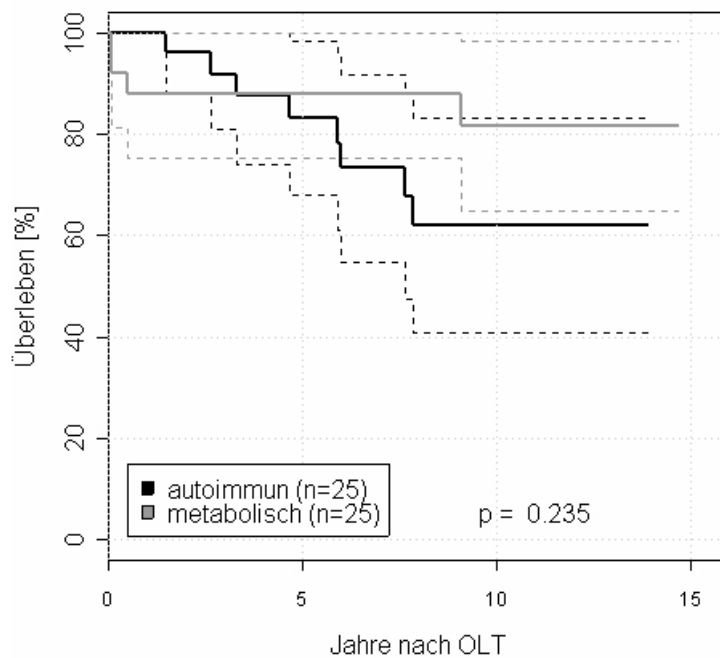
Patientinnen/Patienten

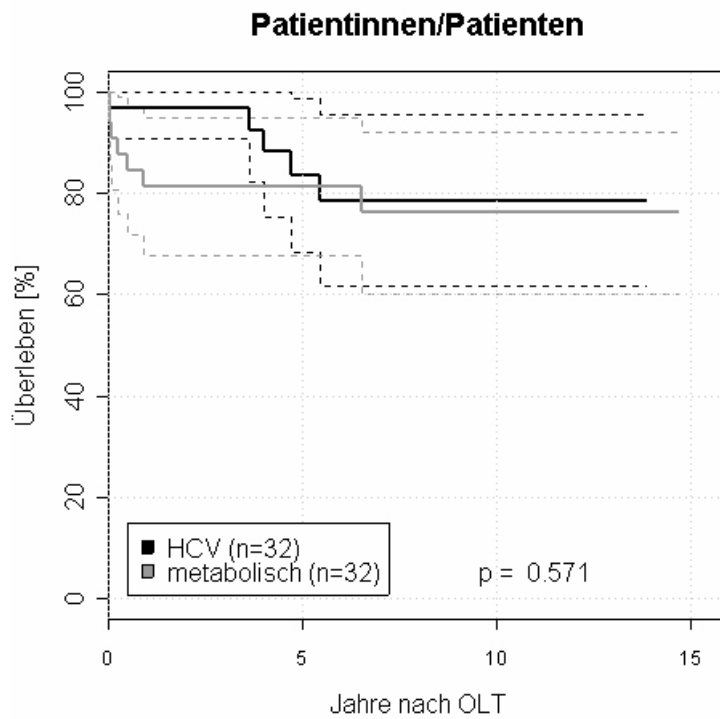
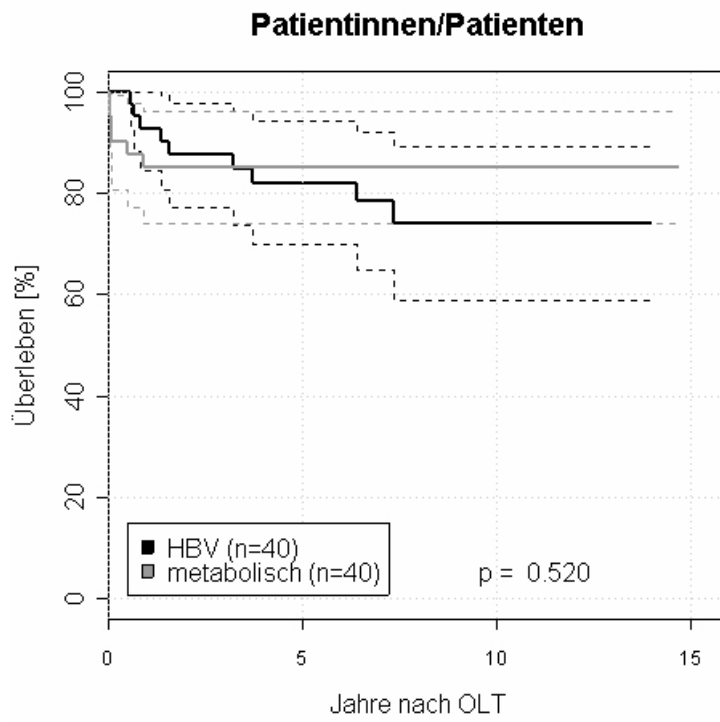


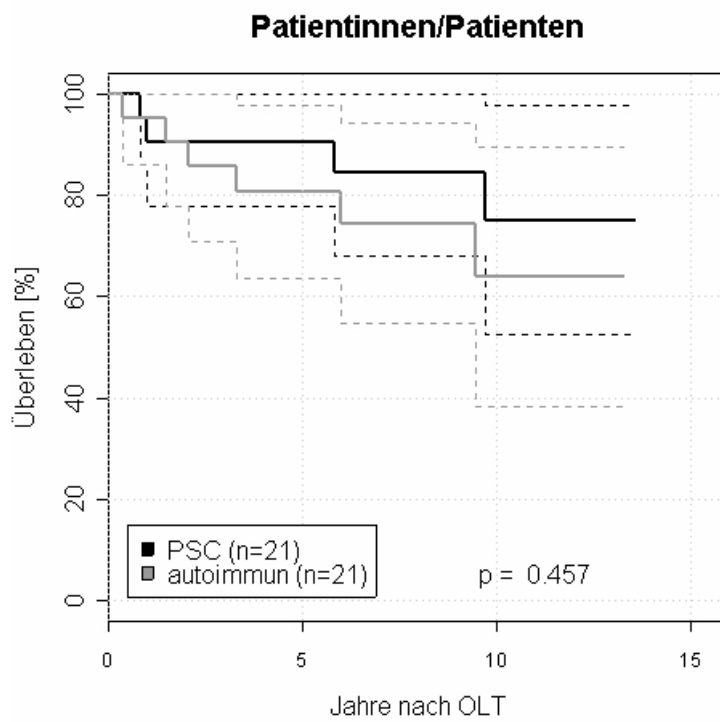
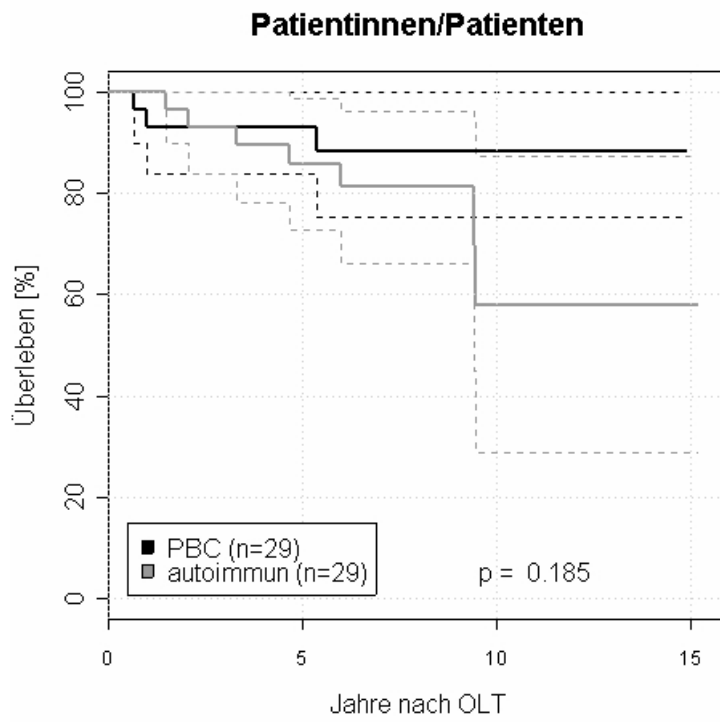
Patientinnen/Patienten



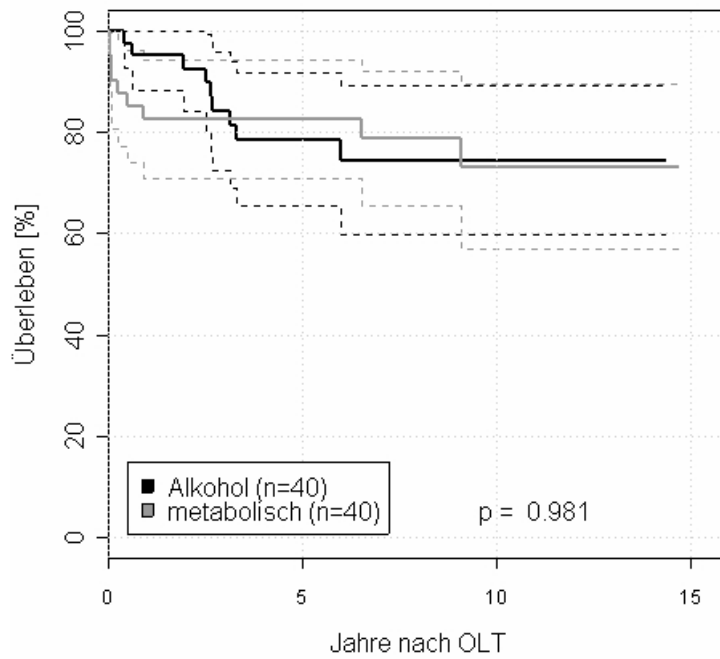
Patientinnen/Patienten



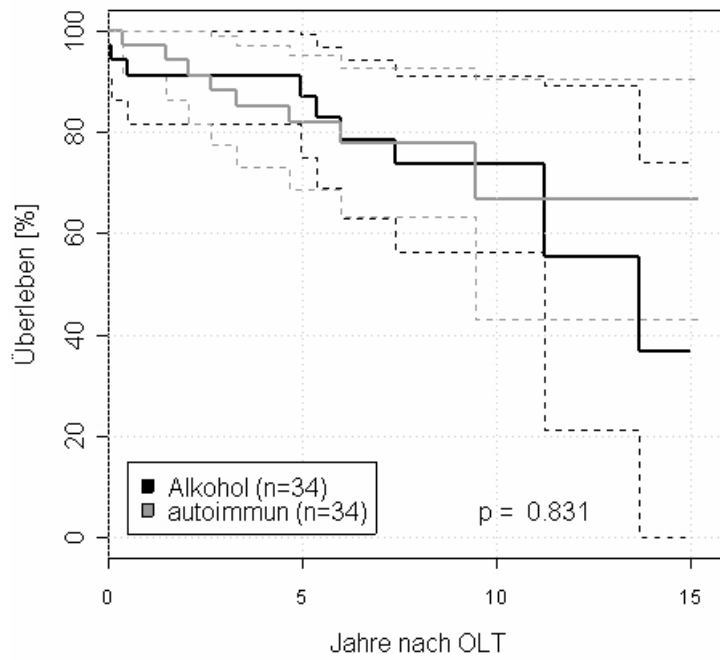




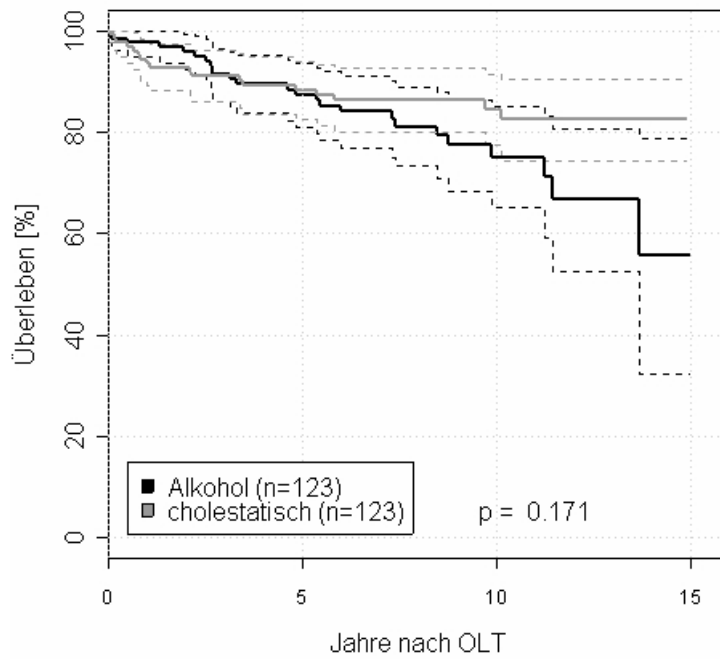
Patientinnen/Patienten



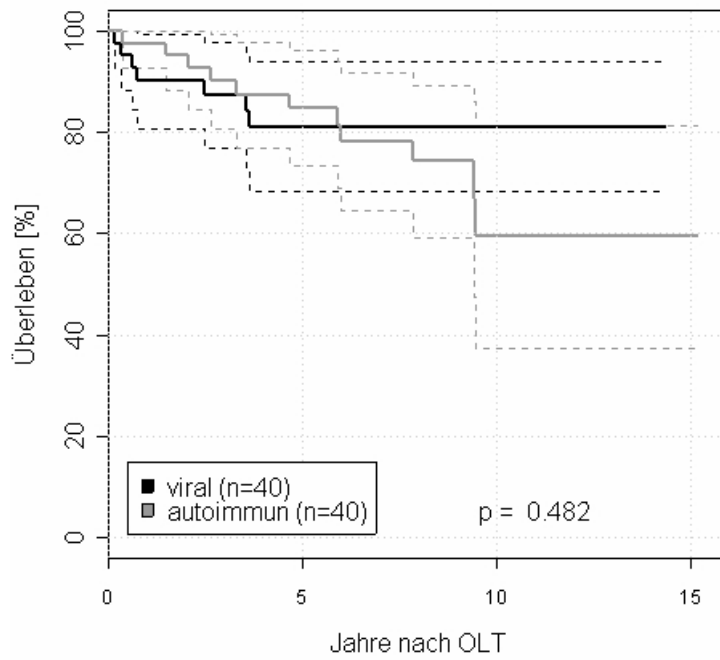
Patientinnen/Patienten



Patientinnen/Patienten



Patientinnen/Patienten



Patientinnen/Patienten

