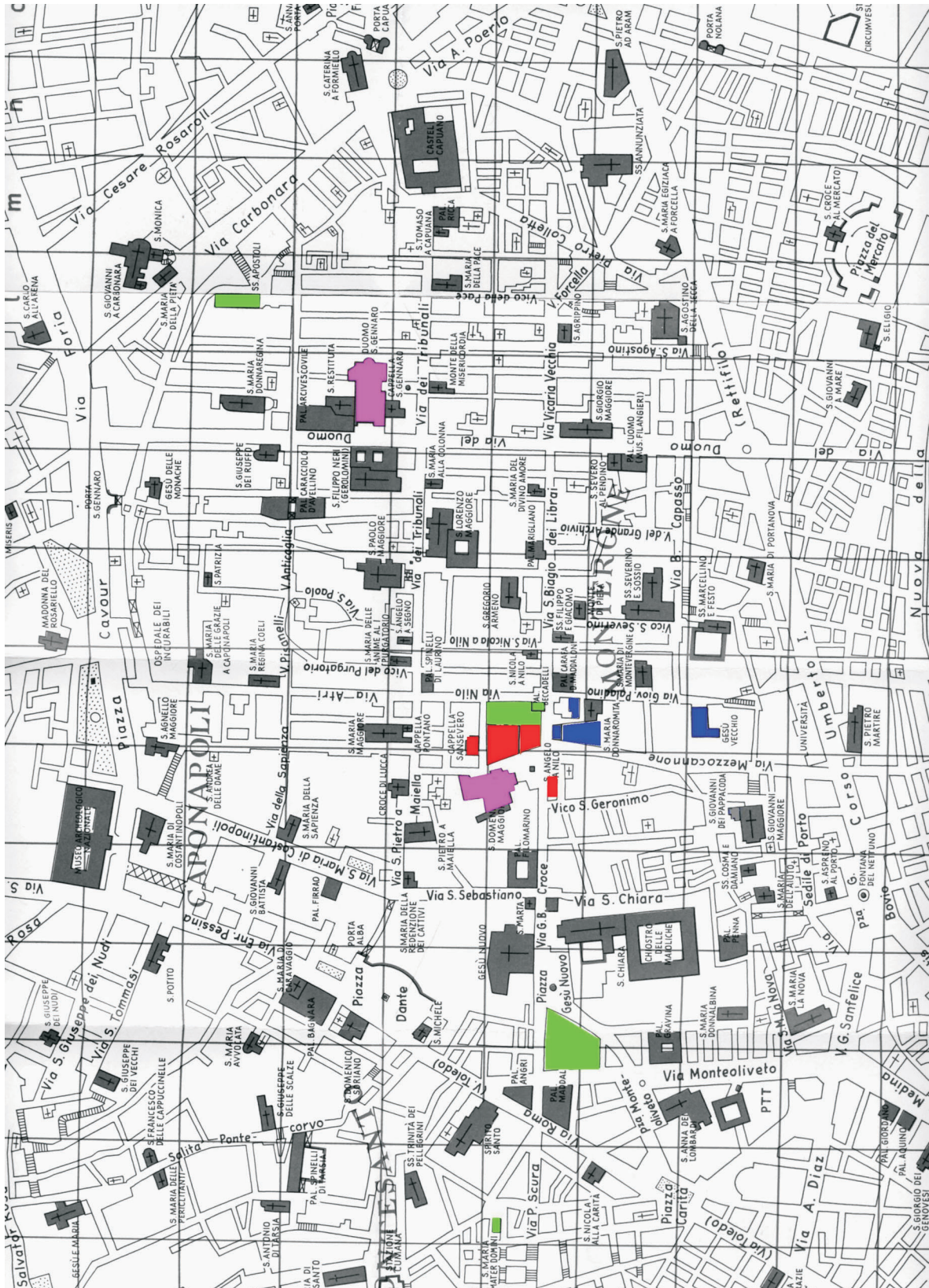


Anhang F

**ABBILDUNGEN**

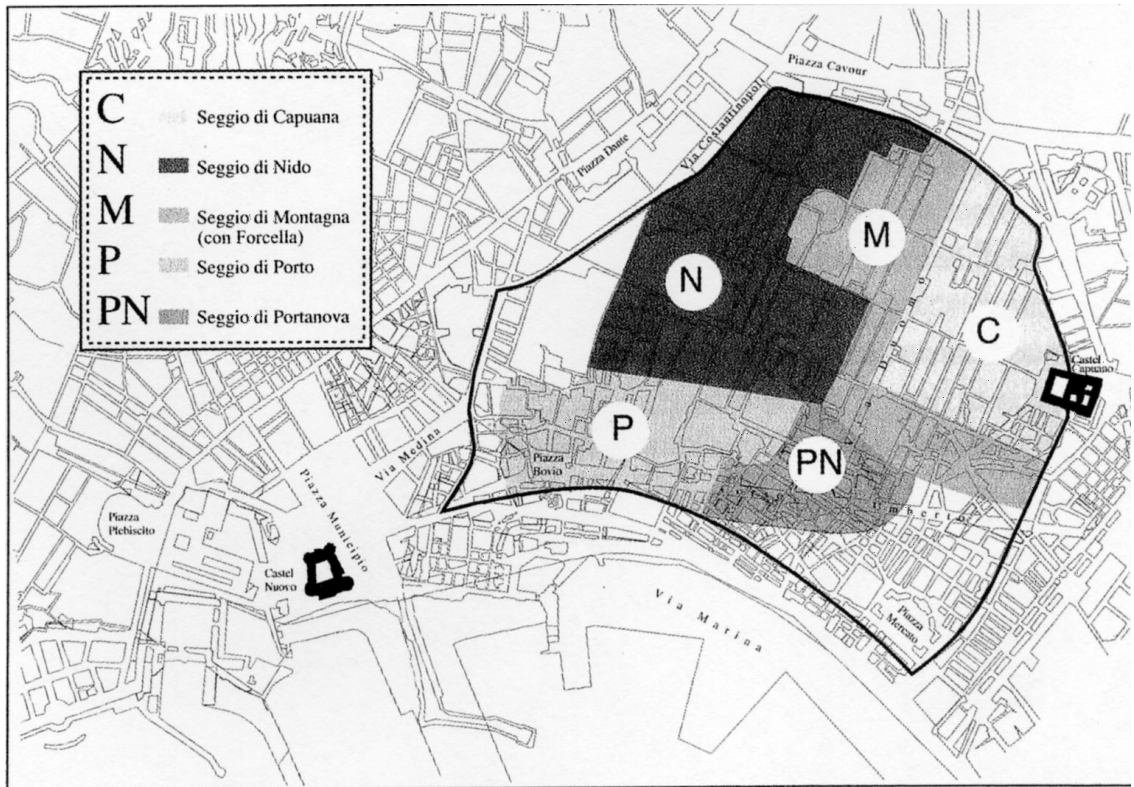


1. Stadtplan von Neapel (nach Thoenes 1971)

Legende:

- = S. Domenico Maggiore, Dom S. Gennaro
- = Besitz der Familie Brancaccio
- = Besitz der Familie Pignatelli
- = Besitz der Familie Di Sangro





2. Verteilung der *Seggi* im Stadtgebiet von Neapel (nach Di Meglio 2004)



3. *Seggio*, Lecce





4. S. Angelo a Nilo, Außenansicht



5. S. Angelo a Nilo, Innenansicht

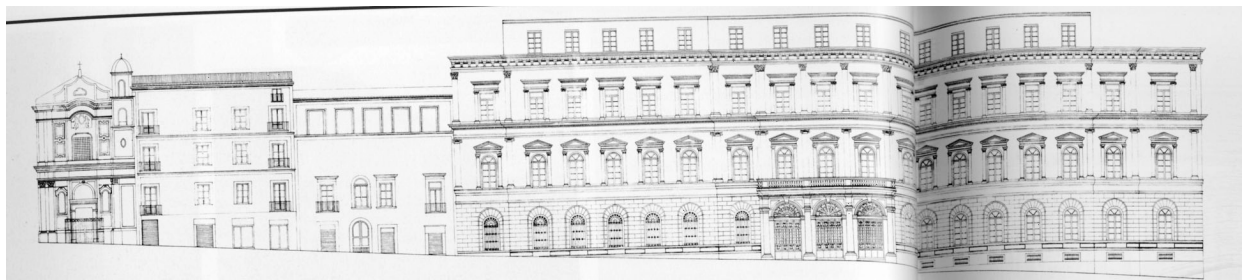




6. Wappen der Familie Brancaccio



7. Palazzo Brancaccio und Cappella di S. Nicola, Neapel, Via Paladino 8



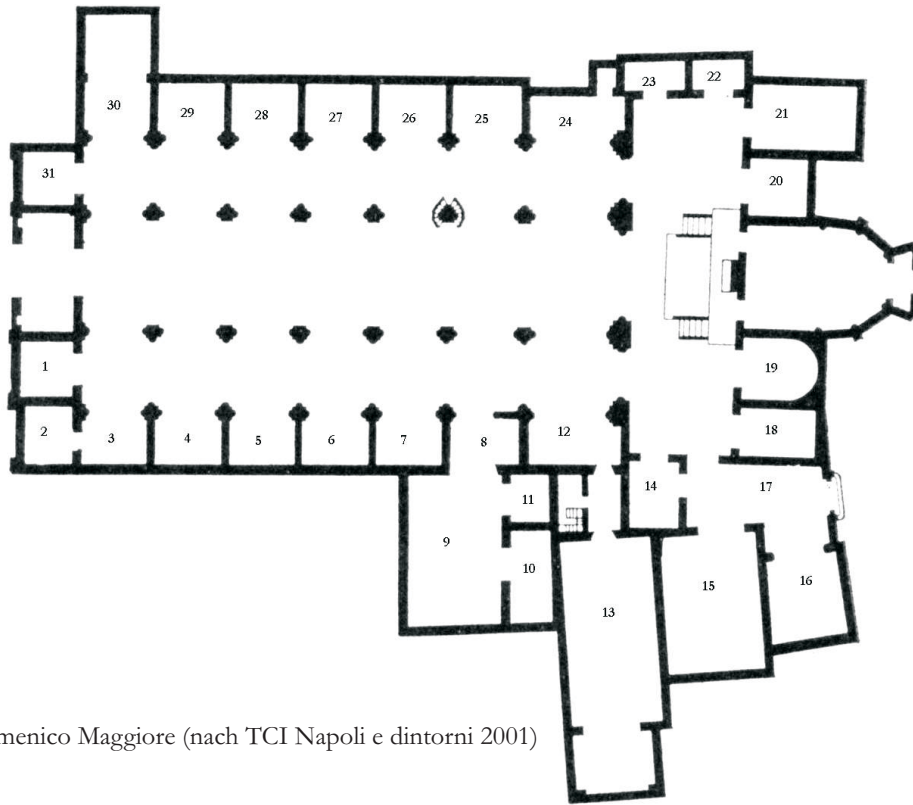
8. Palazzo Brancaccio und S. Angelo a Nilo, Neapel (Schematische Fassadenansicht von der Via Mezzocannone nach Ferraro 2003)



9. Palazzo Brancaccio, Innenhof



10. Palazzo Brancaccio, Portal mit Wappen



11. Grundriss S. Domenico Maggiore (nach TCI Napoli e dintorni 2001)



12. Grabmal Pietro Brancaccios, Neapel, S. Domenico Maggiore, Cappella di S. Domenico

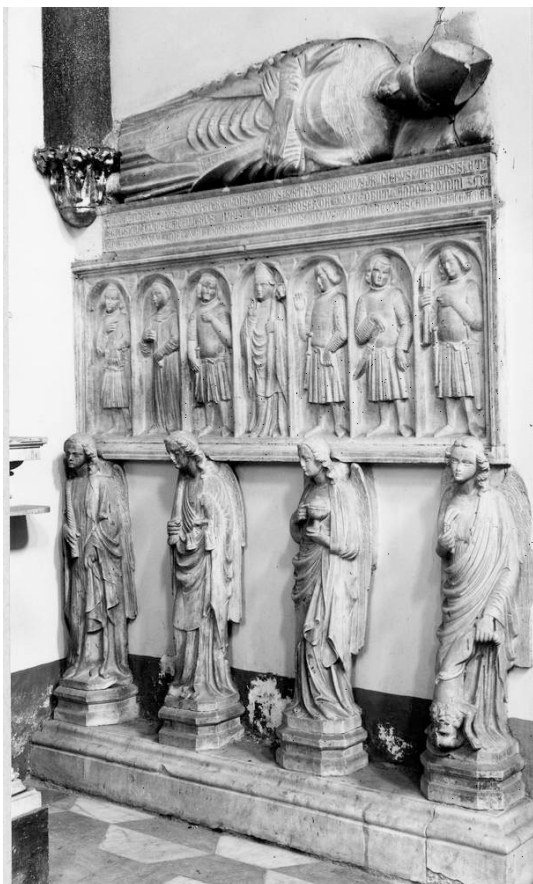


13. Grabmal der Giovanna Brancaccio, Neapel, S. Domenico Maggiore, Cappella di S. Domenico

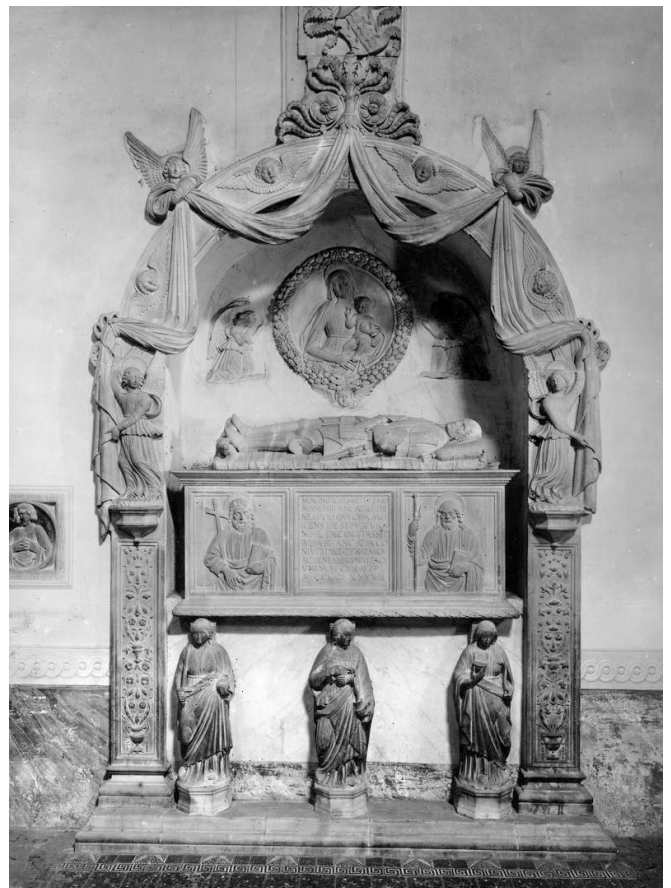




14. Pietro und Polito Donzelli (?), *Triptychon der Madonna mit Kind*, Neapel, S. Domenico Maggiore, Cappella di S. Sebastiano



15. *Grabmal des Bartolommeo Brancaccio*, Neapel, S. Domenico Maggiore, Cappella di S. Maria Maddalena

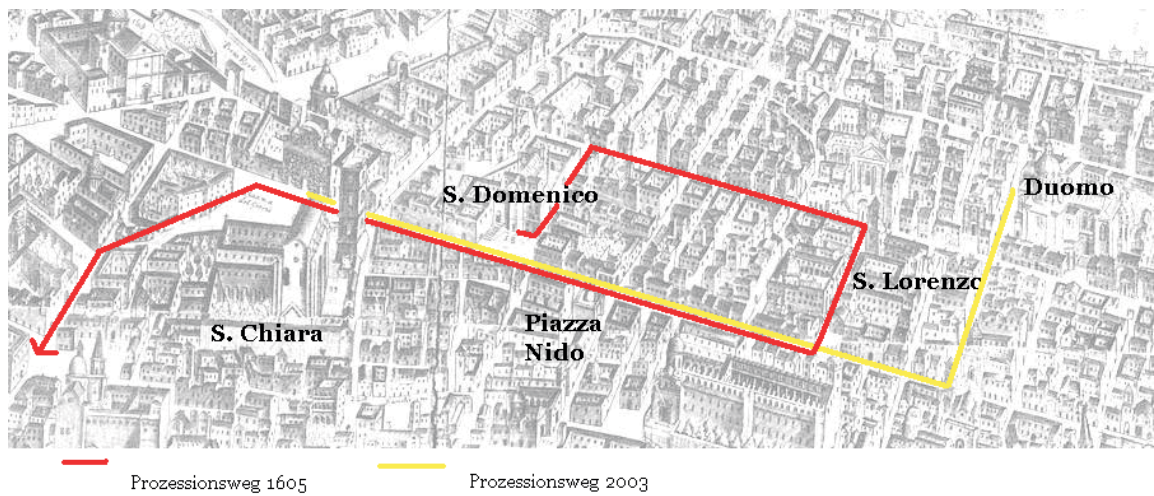


16. *Grabmal des Tommaso Brancaccio*, Neapel, S. Domenico Maggiore, Cappella di S. Domenico



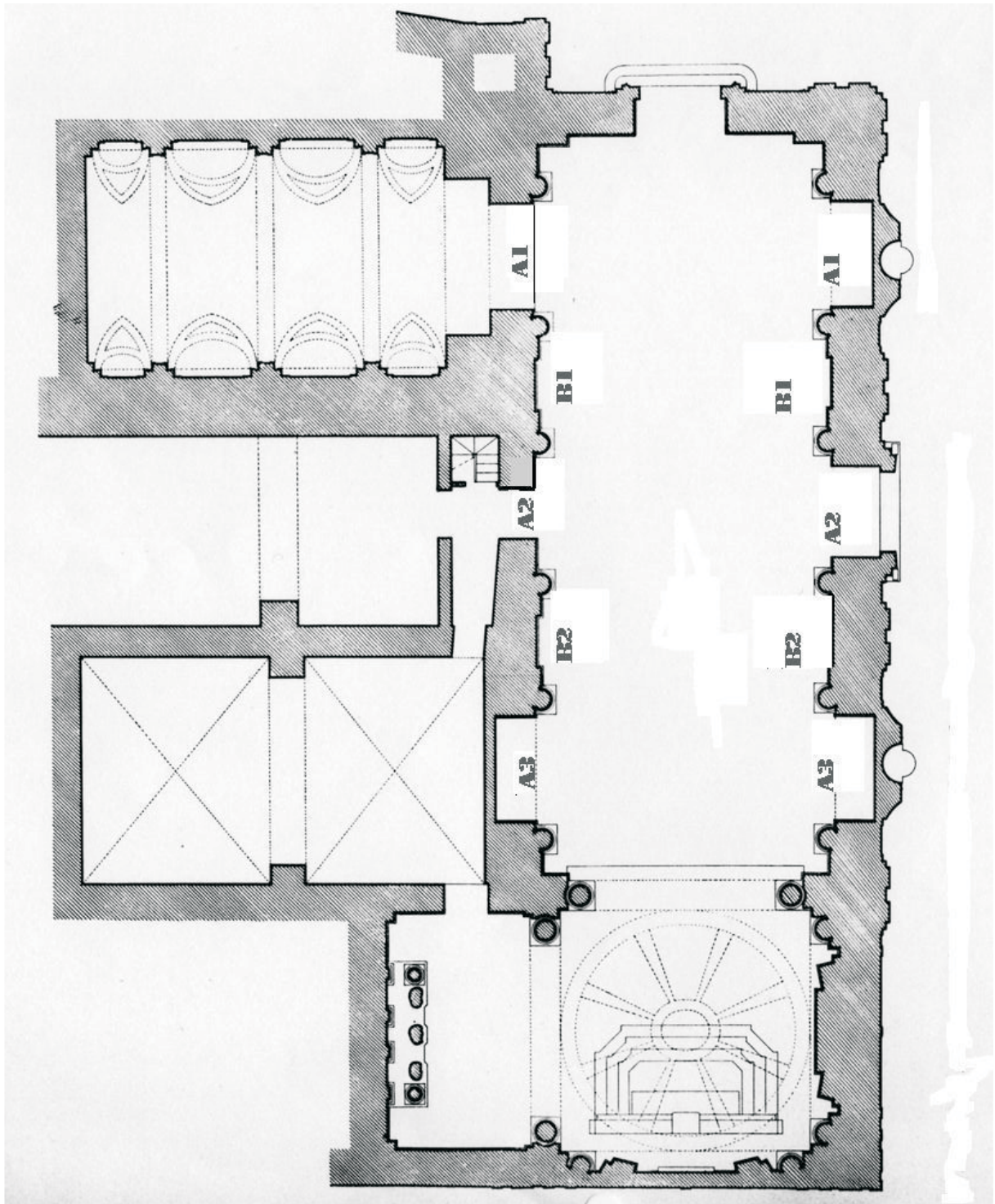


17. Umkreis des Pietro Cavallini, *Magdalenenzyklus*, Neapel, S. Domenico Maggiore, Cappella di S. Andrea



18. Prozessionswege zu den Feiern der Stadtheiligen

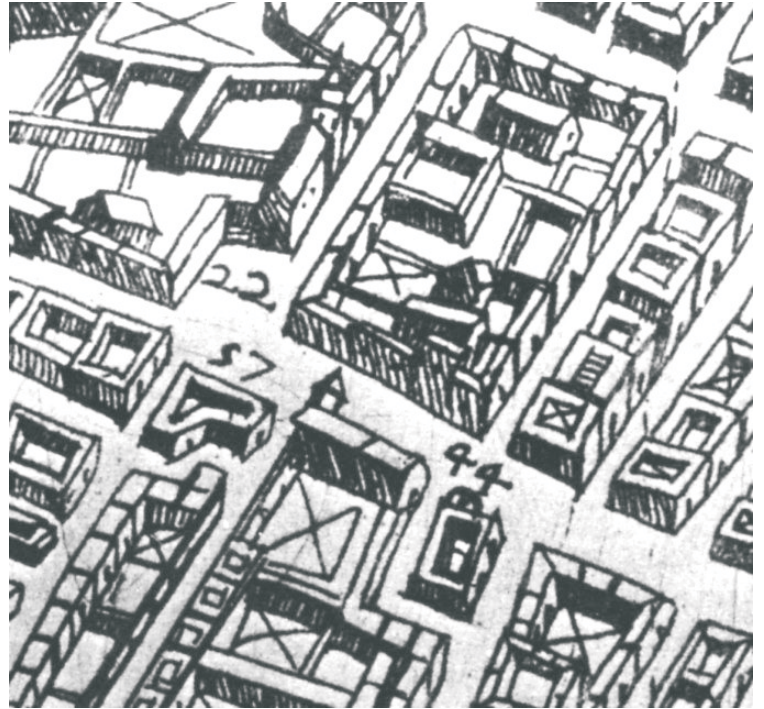




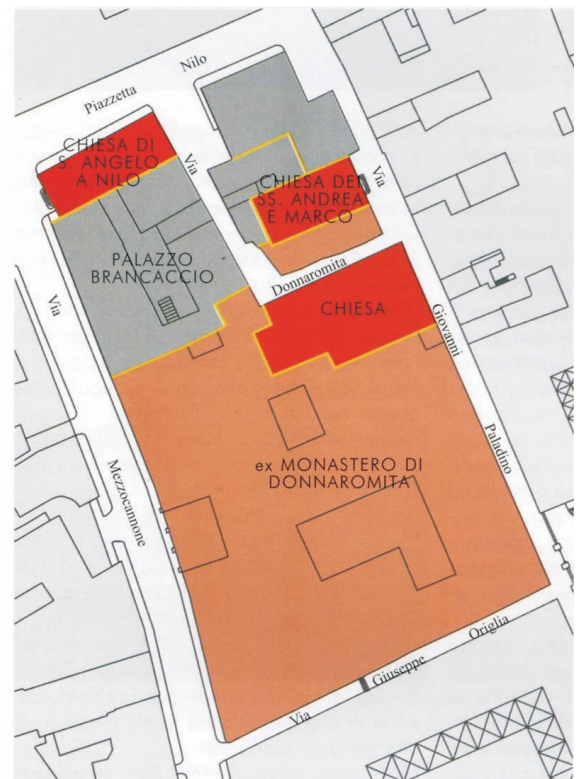
19. Grundriss S. Angelo a Nilo



20. Alessandro Baratta, *Stadtplan von Neapel* (1629),  
Detail der Piazza Nilo

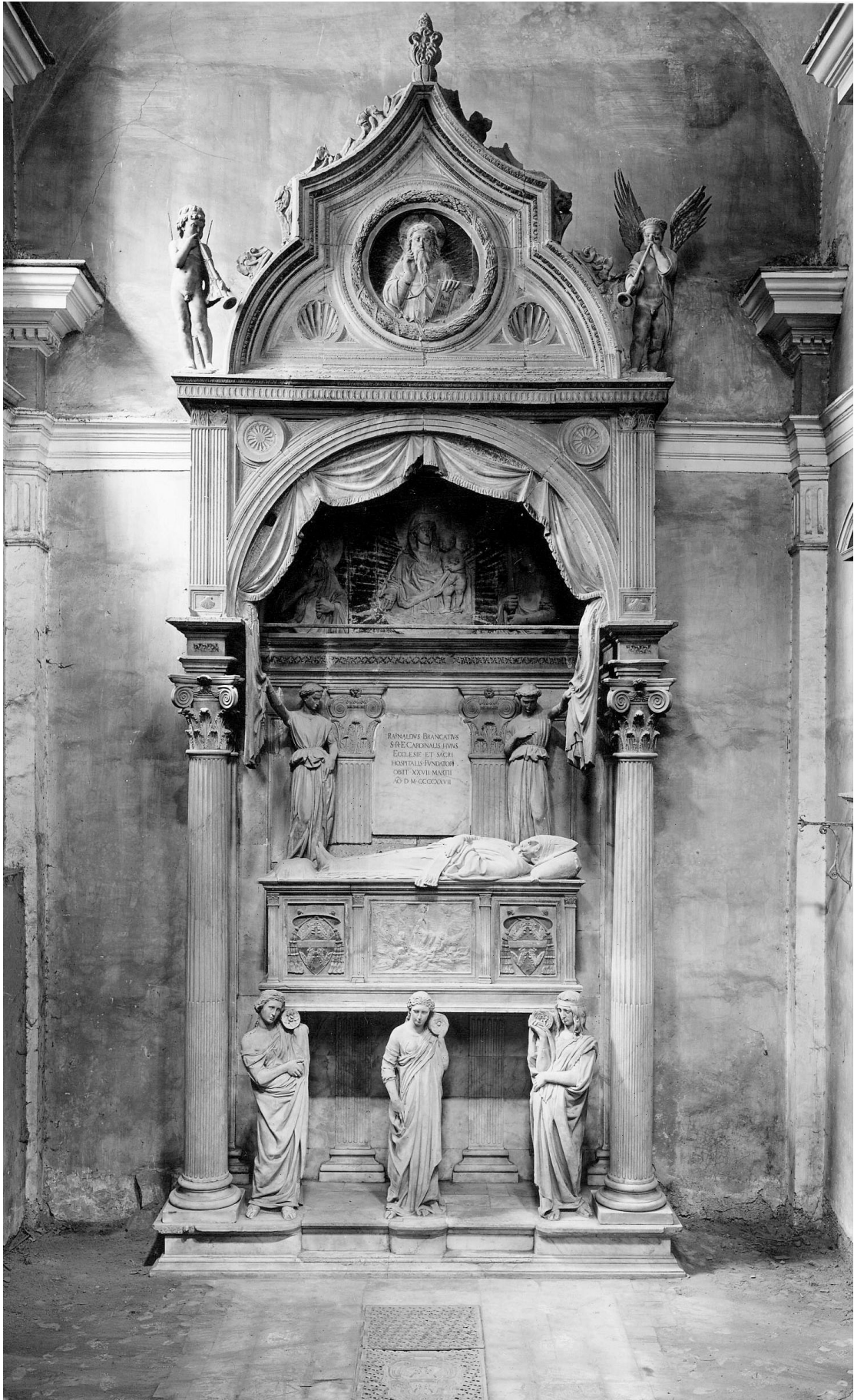


21. Antony Lafrery, *Stadtplan von Neapel* (1566),  
Detail der Piazza Nilo



22. Rekonstruktion des Bauplatzes (nach Ferraro 2003)





23. Donatello und Michelozzo, *Grabmal des Rainaldo Brancaccio*, Neapel, S. Angelo a Nilo





24. Donatello und Michelozzo, *Grabmal des Rainaldo Brancaccio*, Neapel, S. Angelo a Nilo, Detail der Effigies



25. Donatello und Michelozzo, *Grabmal des Rainaldo Brancaccio*, Neapel, S. Angelo a Nilo, Detail des Himmelfahrtsreliefs

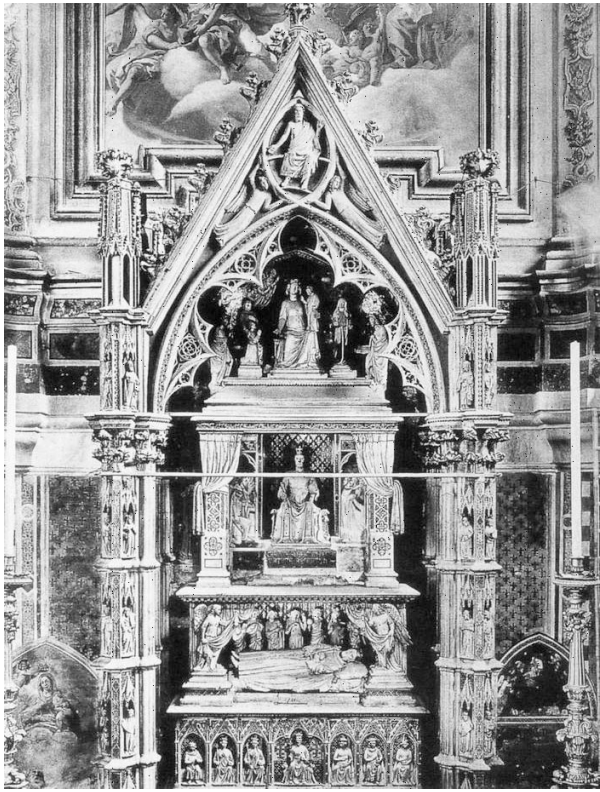


26. Donatello und Michelozzo, *Grabmal Papst Johannes' XXIII.*, Florenz, Baptisterium



27. Antonio Baboccio, *Grabmal des Antonio de Penna*, Neapel, S. Chiara (Zustand nach 1945)

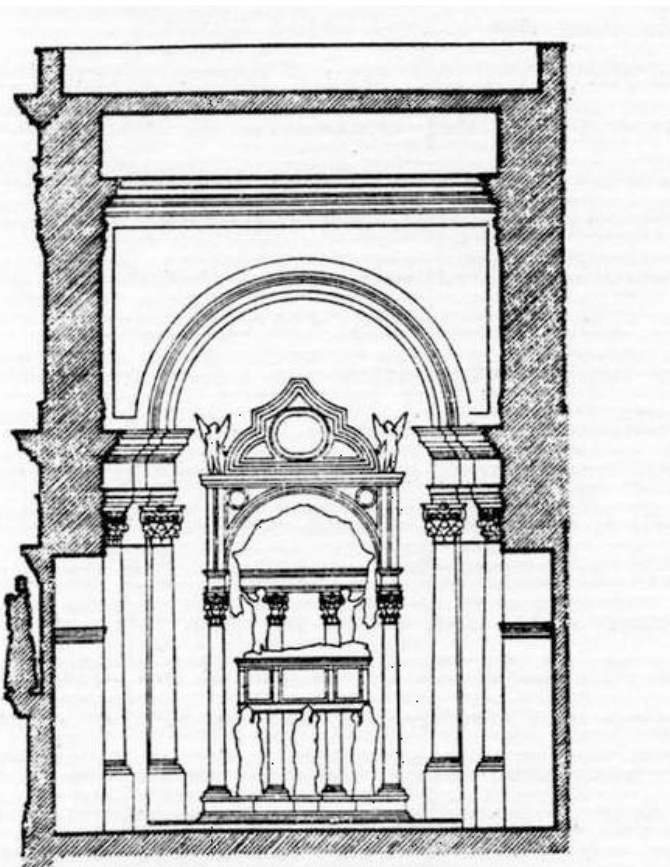




28. Umkreis des Tino da Camaiano, *Grabmal Roberts von Anjou*, Neapel, S. Chiara (Zustand vor 1945)



29. Antonio Baboccio, *Grabmal Arrigo Minutolos*, Neapel, Dom, Cappella Minutolo



30. Rekonstruktion der ursprünglichen Anordnung des Stiftergrabmals (nach Morisani 1964)



31. Tommaso di Stefani, *Hl. Michael*, Neapel, S. Angelo a Nilo





32. Maestro de Penna, *Madonna mit Kind und dem Stifter*, Neapel, S. Chiara, Cappella de Penna



33. *Lünette der Madonna mit Kind und dem hl. Baculus*, Neapel, S. Angelo a Nilo





34. Jacopo della Pila (?), *Grabmal Pietro Brancaccios*, Neapel, S. Angelo a Nilo



35. Jacopo della Pila (?), *Tabernakel*, Neapel, S. Angelo a Nilo



36. *Erzengel Michael*, Neapel, S. Angelo a Nilo



37. *Erzengel Michael*, Neapel, S. Casa dell'Annunziata



38. Antonio Baboccio, *Portal*, Neapel, S. Giovanni dei Pappacoda



39. Antonio Baboccio, *Portal*, Neapel, Dom S. Gennaro





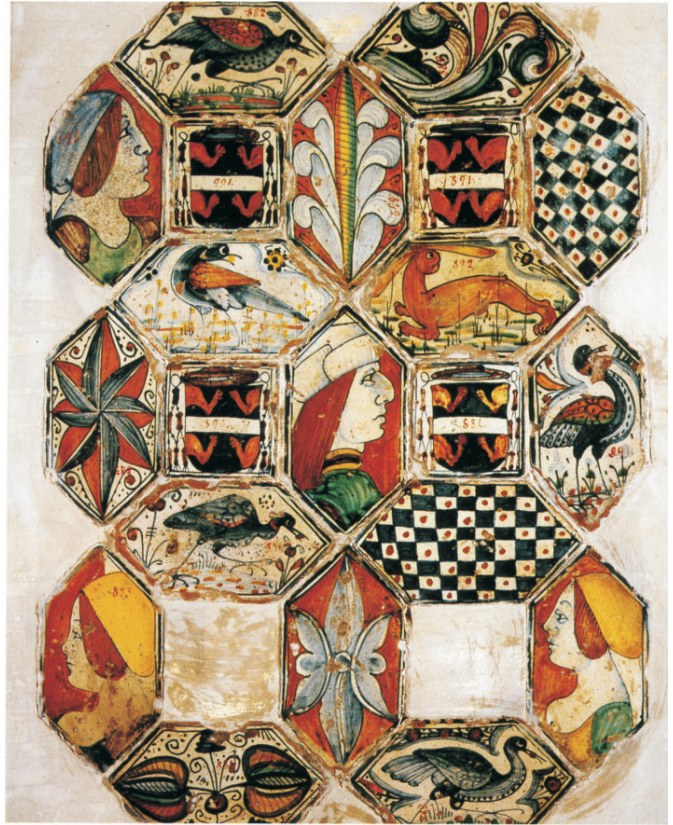
40. Francesco Pagano, *Der Erzengel Michael mit dem hl. Omobono und Johannes dem Täufer*, Neapel, Museo e Gallerie di Capodimonte



41. Francesco Pagano, *Der Erzengel Michael mit dem hl. Omobono und Johannes dem Täufer* (Detail), Neapel, Museo e Gallerie di Capodimonte



42. *Majolikafußboden* (Detail), Neapel,  
S. Angelo a Nilo



43. *Majolikafußboden*, Neapel,  
S. Pietro a Maiella, Cappella Poderico







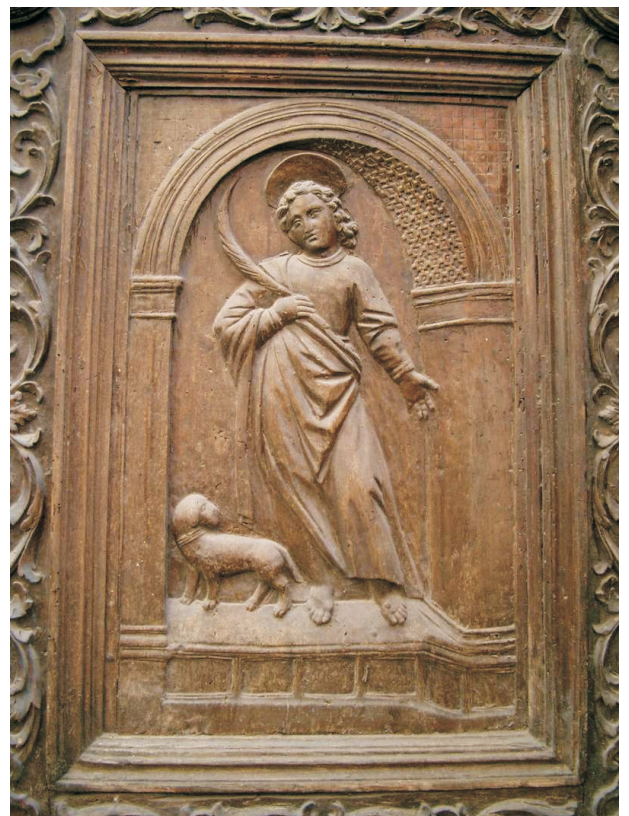
44. S. Angelo a Nilo, Portal zur Via Mezzocannone



45. S. Angelo a Nilo, Portal zur Piazza Nilo



46. S. Angelo a Nilo, Portal zur Piazza Nilo (Detail)



47. S. Angelo a Nilo, Türflügel mit Heiligenreliefs (Detail)





48. Marco Pino, *Der Erzengel Michael*, Neapel, S. Angelo a Nilo





49. Marco Pino, *Der Erzengel Michael* (Detail der Engelsburg), Neapel, S. Angelo a Nilo



50. Marco Pino, *Der Erzengel Michael* (Detail des Kolosseums), Neapel, S. Angelo a Nilo



51. Marco Pino (?), *Der Erzengel Michael*, Braunschweig, Herzog Anton Ulrich-Museum



52. Marco Pino (?), *Engelsglorie*, Paris, Louvre





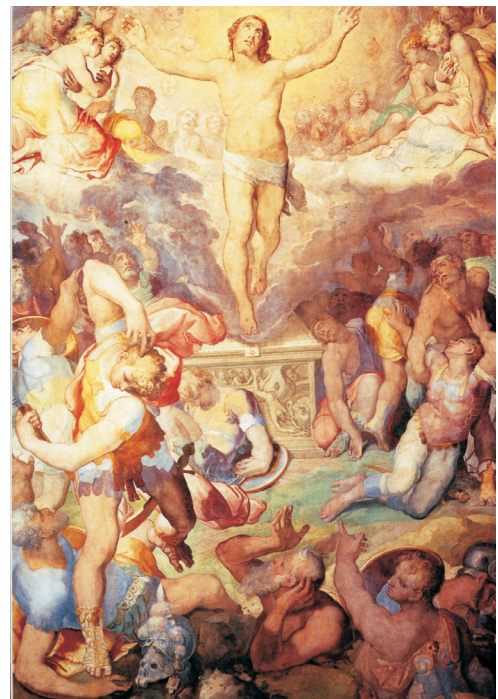
53. Pellegrino Tibaldi, *Der Erzengel Michael*, Rom, Castel S. Angelo



54. Marco Pino, *Alexander weist den Bau der Flotte an*, Rom, Castel S. Angelo



55. Jacopo Zucchi, *Sieben Darstellungen des hl. Michael*, Vatikan, Torre Borgia, Kapelle des hl. Michael



56. Marco Pino, *Der auferstandene Christus*, Rom, Oratorio del Gonfalone



57. Giovan Antonio Dosio, *Cappella Brancaccio*,  
Neapel, Dom S. Gennaro



58. Francesco Curia, *Taufe Christi*, Neapel,  
Dom S. Gennaro, Cappella Brancaccio







59. Kapelle der hl. Candida, Neapel, S. Angelo a Nilo



60. Pacheco de Rosa, *Die Taufe der hl. Candida d. Ä.*, Neapel, S. Pietro ad Aram



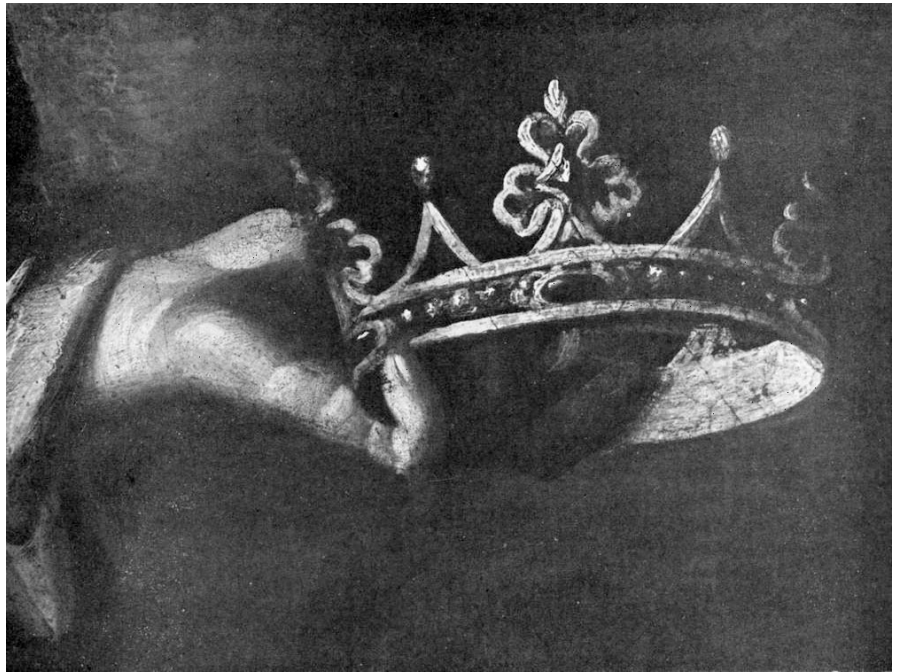
61. Lorenzo Vaccaro u.a., *Silberbüste der hl. Candida*, Neapel, Dom S. Gennaro, Cappella del Tesoro





62. Carlo Sellitto oder Nicola Barbarisi (?), *Vision der bl. Candida d. J.*, Neapel, S. Angelo a Nilo

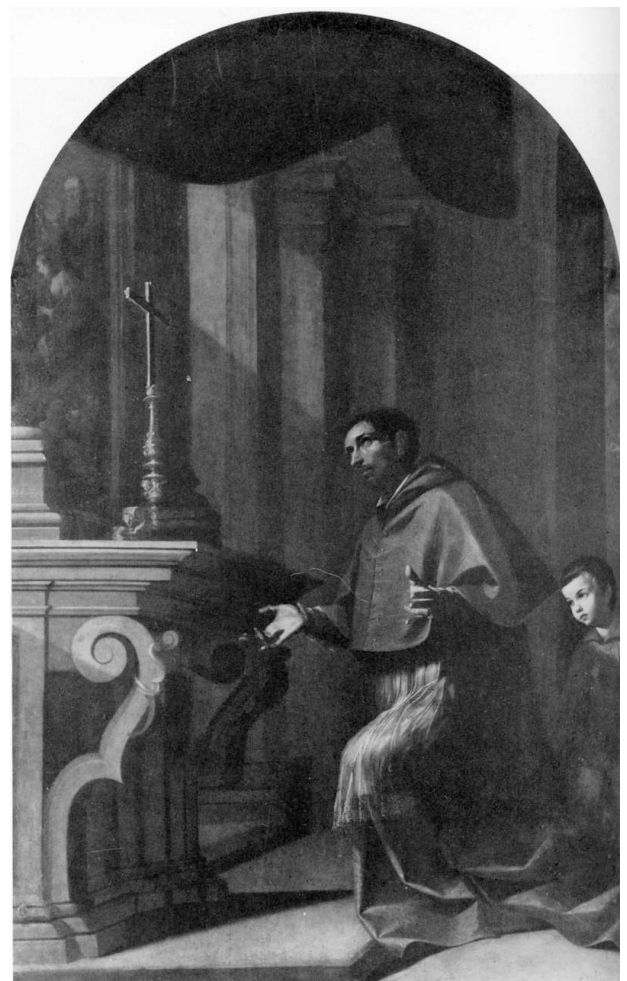




63. Carlo Sellitto oder Nicola Barbarisi (?), *Vision der bl. Candida* (Detail), Neapel, S. Angelo a Nilo



64. Carlo Sellitto, *Hl. Cäcilie*, Neapel, Museo e Gallerie di Capodimonte



65. Carlo Sellitto, *Hl. Carlo Borromeo*, Neapel, S. Aniello a Caponapoli





66. Inschrift für Burro Brancaccio, Neapel, S. Angelo a Nilo



67. Giovan Antonio Gallo, *Kenotaph Lelio Brancaccios*, Neapel, S. Angelo a Nilo



68. Giuseppe Troccola, *Kenotaph Tiberio Brancaccios*, Neapel, S. Angelo a Nilo





69. Giuseppe Testana, *Kardinal Francesco Maria Brancaccio*



70. Jacopo de Rubeis, *Kardinal Stefano Brancaccio*



71. Inschrift für Francesco Maria Brancaccio, Rom, Il Gesù





72. Francesco Antonio Picchiatti, *Portikus*, Neapel, Biblioteca Brancacciana



73. *Lesesaal*, Neapel, Biblioteca Brancacciana





74. Pietro und Bartolomeo Ghetti, *Kentooph der Kardinäle Francesco Maria und Stefano Brancaccio*, Neapel, S. Angelo a Nilo





75. Pietro und Bartolomeo Ghetti,  
*Kentoaph der Kardinäle Francesco Maria und Stefano Brancacci* (Detail)  
 Neapel, S. Angelo a Nilo



76. Pietro und Bartolomeo Ghetti,  
*Kentoaph der Kardinäle Francesco Maria und Stefano Brancaccio* (Detail der Feldherrenporträts),  
 Neapel, S. Angelo a Nilo



77. Pietro und Bartolomeo Ghetti,  
*Kentoaph der Kardinäle Francesco Maria und Stefano Brancaccio* (Detail  
 der Kardinalporträts), Neapel, S. Angelo a Nilo





78. Pietro und Bartolomeo Ghetti, *Hl. Francesco Borgia*, Neapel, Gesù Vecchio, Cappella Brancaccio



79. Pietro und Bartolomeo Ghetti, *Kenotaph Innico Caracciolo*, Neapel, Dom S. Gennaro



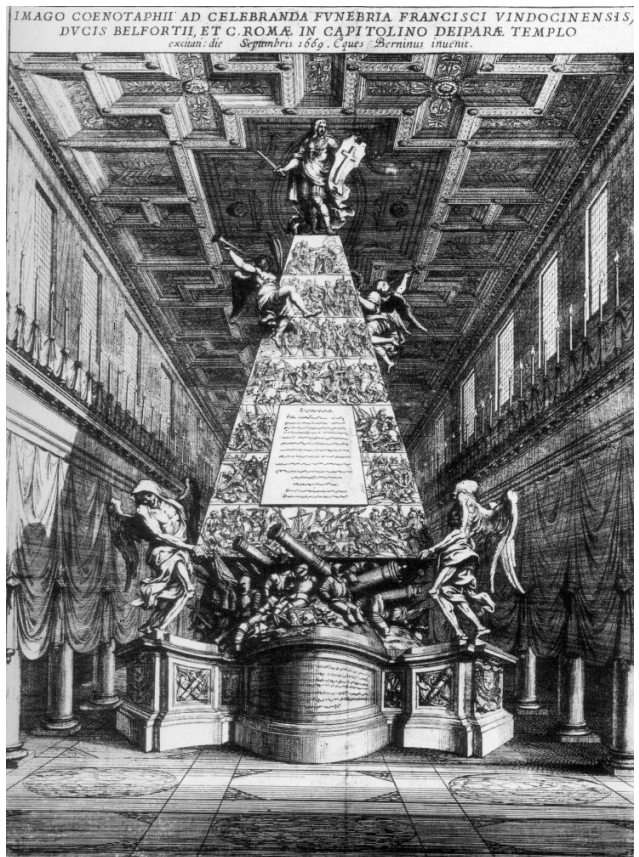
80. Domenico Guidi, *Kenotaph Nicola Cottoners*, Malta, La Valletta



81. Gian Lorenzo Bernini, *Entwurf für den Katafalk des Herzogs von Beaufort*, London, British Museum

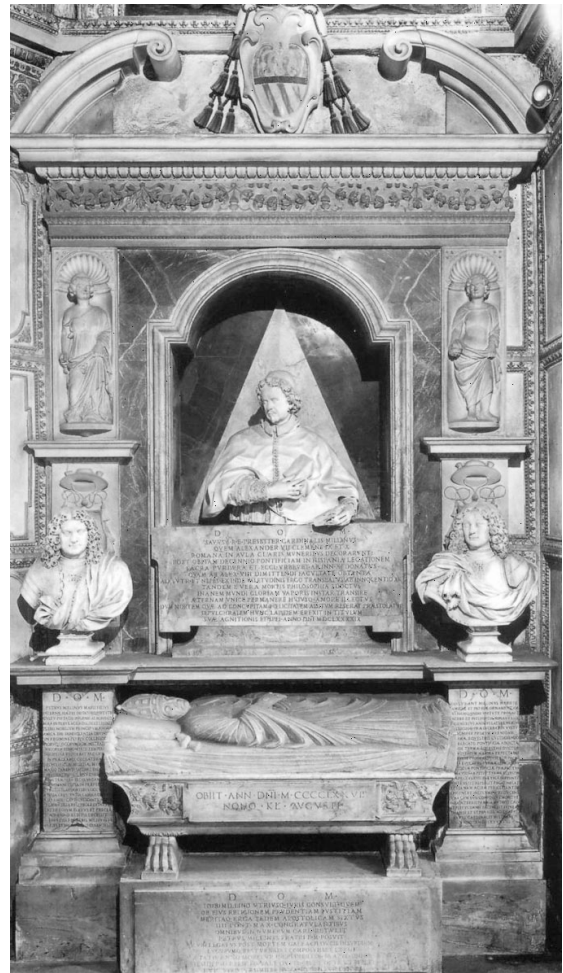


82. Domenico de Rossi, *Stich des Katafalks für den Herzog von Beaufort in S. Maria in Aracoeli*





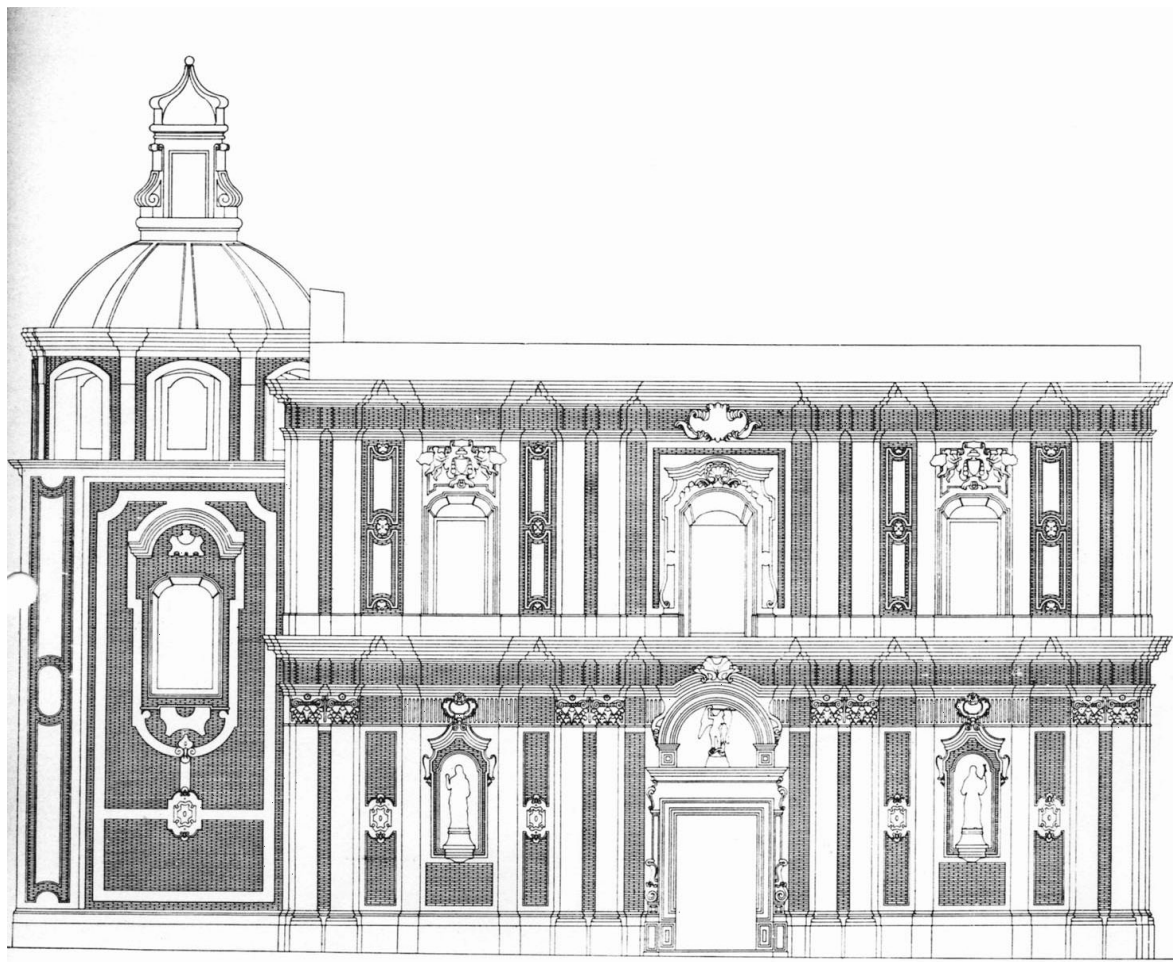
83. Pierre Etienne Monot, *Grabmal Giovan Battista und Savo Mellinis mit den Büsten des Paolo und Pietro Mellini*, Rom, S. Maria del Popolo, Cappella Mellini



84. Jacopo della Pila, Matteo Quaranta (?), *Grabmal Nicola und Fabrizio di Sangros*, Neapel, S. Domenico Maggiore, Cappella del Crocifisso







85. S. Angelo a Nilo, Fassadenaufriss



86. S. Angelo a Nilo, Seitenfassade



87. S. Angelo a Nilo, Seitenfassade





88. S. Angelo a Nilo, Seitenfassade



89. S. Angelo a Nilo, Seitenfassade,  
Hl. Candida d. Ä.



90. S. Angelo a Nilo, Seitenfassade,  
Hl. Candida d. J.



91. S. Angelo a Nilo, Portal-  
rahmung



92. S. Angelo a Nilo, Seitenfassade,  
Familienwappen



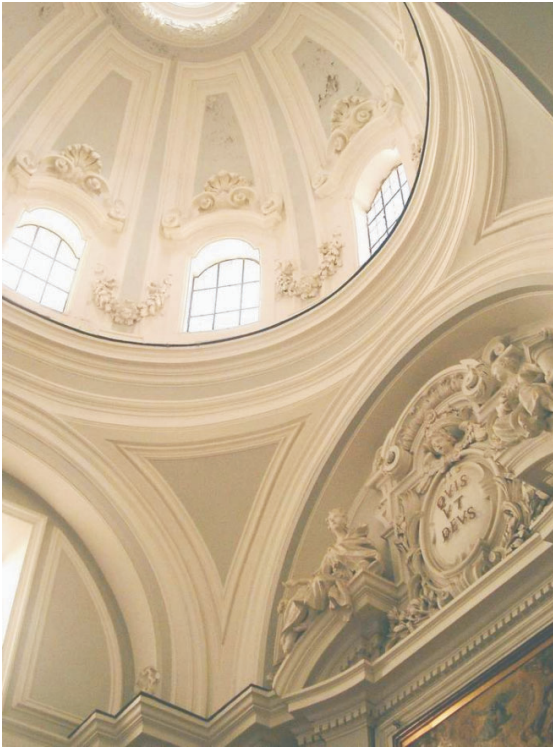


93. S. Angelo a Nilo, Inneraum (Ansicht nach Osten)



94. S. Angelo a Nilo, Innenraum (Ansicht nach Westen)





95. S. Angelo a Nilo, Kuppel



96. S. Angelo a Nilo, Altar



97. S. Angelo a Nilo, innere Seitenwand





98. Achille Vianelli, *S. Angelo a Nilo*, Innenraum



99. Achille Vianelli, *S. Angelo a Nilo*, Sakristei





100. Arcangelo Guglielmelli und Bartolomeo Granucci, *Rainaldo und Landolfo Brancaccio*



101. Arcangelo Guglielmelli und Bartolomeo Granucci, *Ludovico und Tommaso Brancaccio*



102. Arcangelo Guglielmelli und Bartolomeo Granucci, *Morinello und Marcello Brancaccio*



103. Arcangelo Guglielmelli und Bartolomeo Granucci, *Nicolò und Pietro Brancaccio*





104. S. Angelo a Nilo, Ansicht der inneren Seitenwand



105. Cosimo Fanzago, *Kreuzgang*, Neapel, Certosa di S. Martino



106. Umkreis des Cosimo Fanzago, *Außenfassade*, Neapel, Palazzo Firrao





107. Giovanni Battista Lama, *Hl. Andreas Avellino*, Neapel, S. Angelo a Nilo



108. Giovanni Battista Lama, *Hl. Candida*, Neapel, S. Angelo a Nilo



109. Giovanni Battista Lama, *Hl. Anna*, Neapel, S. Angelo a Nilo



110. Giovanni Battista Lama, *Porträt des Kardinals Niccolò Brancaccio*, Neapel, ehemals S. Angelo a Nilo, Sakristei



111. Giovanni Battista Lama, *Porträt des Feldherren Lelio Brancaccio*, Neapel, ehemals Biblioteca Brancacciana







112-115. Giovanni Battista Lama, *Vier Erzengel*, Neapel, S. Angelo a Nilo





116. Giovanni Battista Lama (?), *Heiligenbild*, Neapel, S. Angelo a Nilo



117. *Pietà* (Kopie nach Jusepe de Ribera), Neapel, S. Angelo a Nilo



118. Giuseppe Marullo (?), *Hl. Antonius*, Neapel, S. Angelo a Nilo