

Anhang 1: Befundbogen der Untersuchung vom Rektum her und des Allgemeinbefindens

Betrieb N.N.	PK oder Steri						Datum:		
	Vorbericht	Uterus	Ovar links	Ovar rechts	Ausfluß	BCS	Allg.befinden, sonst. Befunde	Diagnose	Therapie
		G I II III IV V VI K I II III +As S As ++	<input type="radio"/>	<input type="radio"/>			0 1 2 3		
		G I II III IV V VI K I II III +As S As ++	<input type="radio"/>	<input type="radio"/>			0 1 2 3		
		G I II III IV V VI K I II III +As S As ++	<input type="radio"/>	<input type="radio"/>			0 1 2 3		
		G I II III IV V VI K I II III +As S As ++	<input type="radio"/>	<input type="radio"/>			0 1 2 3		
		G I II III IV V VI K I II III +As S As ++	<input type="radio"/>	<input type="radio"/>			0 1 2 3		
		G I II III IV V VI K I II III +As S As ++	<input type="radio"/>	<input type="radio"/>			0 1 2 3		
		G I II III IV V VI K I II III +As S As ++	<input type="radio"/>	<input type="radio"/>			0 1 2 3		
		G I II III IV V VI K I II III +As S As ++	<input type="radio"/>	<input type="radio"/>			0 1 2 3		

Anhang 2: Befundbogen der Vaginoskopie

Vaginoskopische Untersuchung

Datum:

Nr.	DIM	Form	Farbe	Flüssigkeit/Qualität	Öffnungsgrad	Besonderheiten/Verletzungen
		Z R V S	A B C D E	I II III IV V kl. bl. Ei Schl./Ei rb.	0 1 2 3 4	
		Z R V S	A B C D E	I II III IV V kl. bl. Ei Schl./Ei rb.	0 1 2 3 4	
		Z R V S	A B C D E	I II III IV V kl. bl. Ei Schl./Ei rb.	0 1 2 3 4	
		Z R V S	A B C D E	I II III IV V kl. bl. Ei Schl./Ei rb.	0 1 2 3 4	
		Z R V S	A B C D E	I II III IV V kl. bl. Ei Schl./Ei rb.	0 1 2 3 4	
		Z R V S	A B C D E	I II III IV V kl. bl. Ei Schl./Ei rb.	0 1 2 3 4	
		Z R V S	A B C D E	I II III IV V kl. bl. Ei Schl./Ei rb.	0 1 2 3 4	

Z=zapfenf. A=blass I=trocken kl.=klar
 R=rosettenf. B=blassrosa II=wenig feucht bl.=blutig
 V=breit verlaufend C=hyperämisch III=mäßig Ei=Eiter
 S=schlaff überhängend D=krankh. Rötung IV=sehr feucht Schl./Ei
 E=schmutzig V=Flüssigkeitssee rb.=rotbraun

0=geschlossen
 1=Strohhalme
 2=Bleistift
 3=Einfinger
 4=Zweifinger

Anhang 3: Mikrofotografische Aufnahmen (Abbildungen a-f)

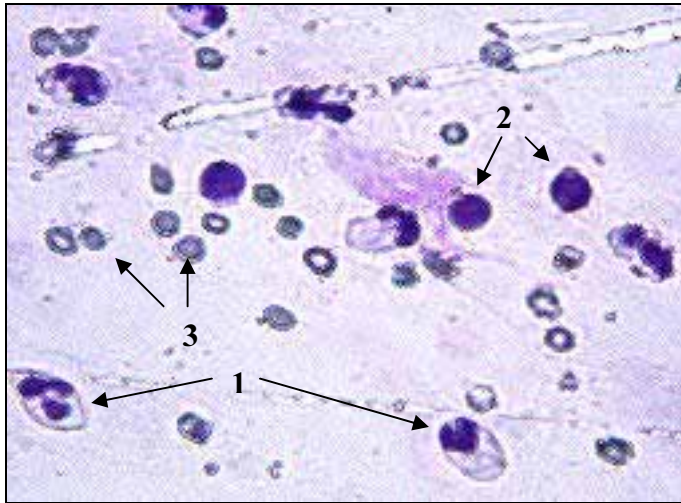


Abbildung a:
PMN (1),
Lymphozyten (2) und
Erythrozyten (3) einer
Kuh mit subklinischer
Endometritis am
41. Tag p.p.,
Färbung: Hemacolor®
Vergrößerung: 400x

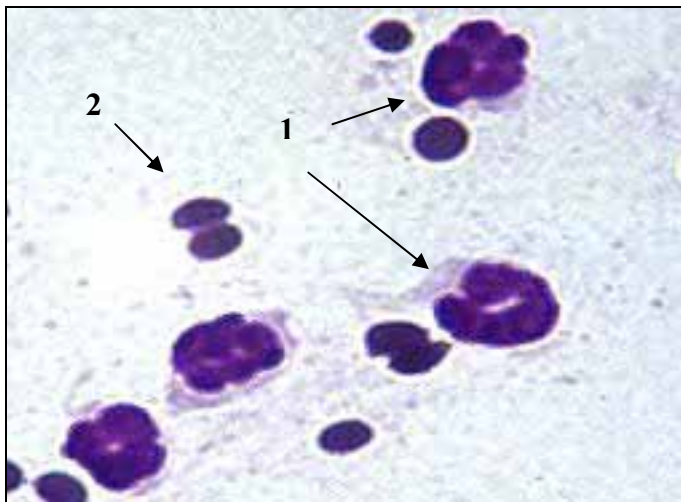


Abbildung b:
PMN (1) und
Erythrozyten (2) einer
Kuh mit subklinischer
Endometritis am
24. Tag p.p.,
Färbung: Hemacolor®
Vergrößerung: 1000x

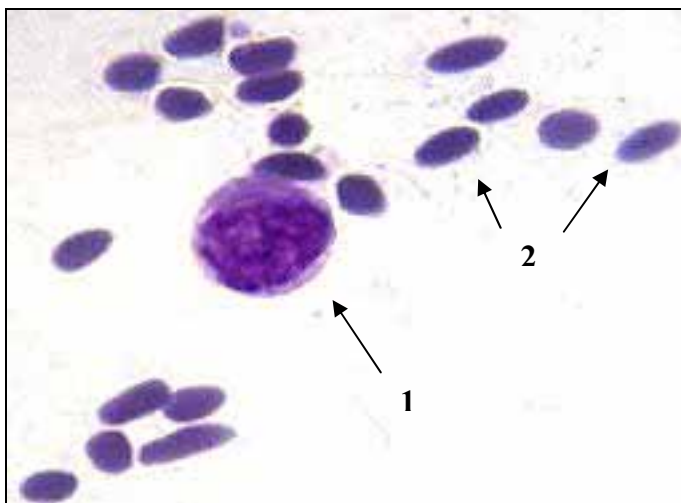


Abbildung c:
Lymphozyt (1) und
Erythrozyten (2) einer
Kuh mit subklinischer
Endometritis am
24. Tag p.p.,
Färbung: Hemacolor®
Vergrößerung: 1000x

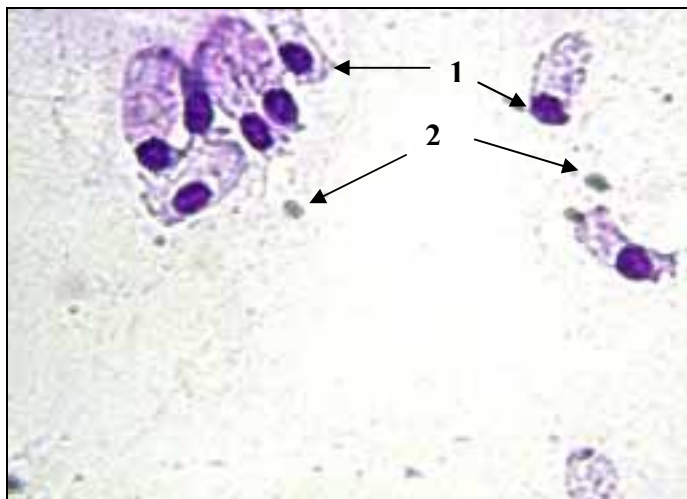


Abbildung d:
Endometriumszellen (1)
und Erythrozyten (2)
einer gesunden Kuh am
22. Tag p.p.,
Färbung: Hemacolor®
Vergrößerung: 400x

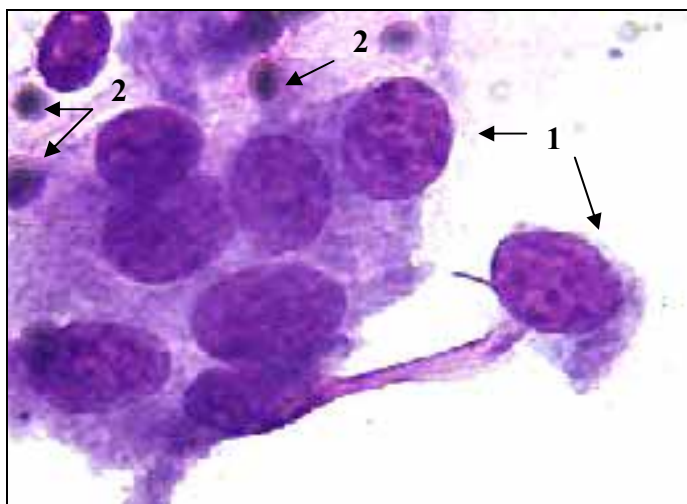


Abbildung e:
Endometriumszellen (1)
und Erythrozyten (2)
einer Kuh mit
subklinischer
Endometritis am
24. Tag p.p.,
Färbung: Hemacolor®
Vergrößerung: 1000x

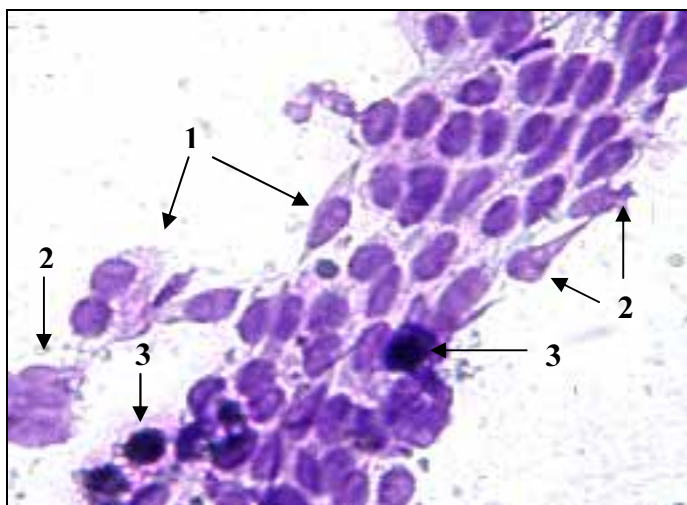


Abbildung f:
Zellhaufen aus
Endometriumszellen (1),
toten Zellen (2) und
nicht differenzierbaren
Zellen (3) einer
gesunden Kuh am
28. Tag p.p.,
Färbung: Hemacolor®
Vergrößerung: 400x