

8. Photoanhang
Mikroskopische Aufnahmen von einzelnen Parasiten

Photo I: Metacercarie *Neodiplostomum spathoides*

Photo II: Metacercarie *Holostephanus volgensis*

Photo III: adulter *Tylodelphys excavata*



- Photo IV:** Niere mit Zysten von *Echinostoma revolutum*
Photo V: Metacercarie *Echinostoma revolutum*
Photo VI: geschlüpfte Metacercarie *Echinostoma revolutum*

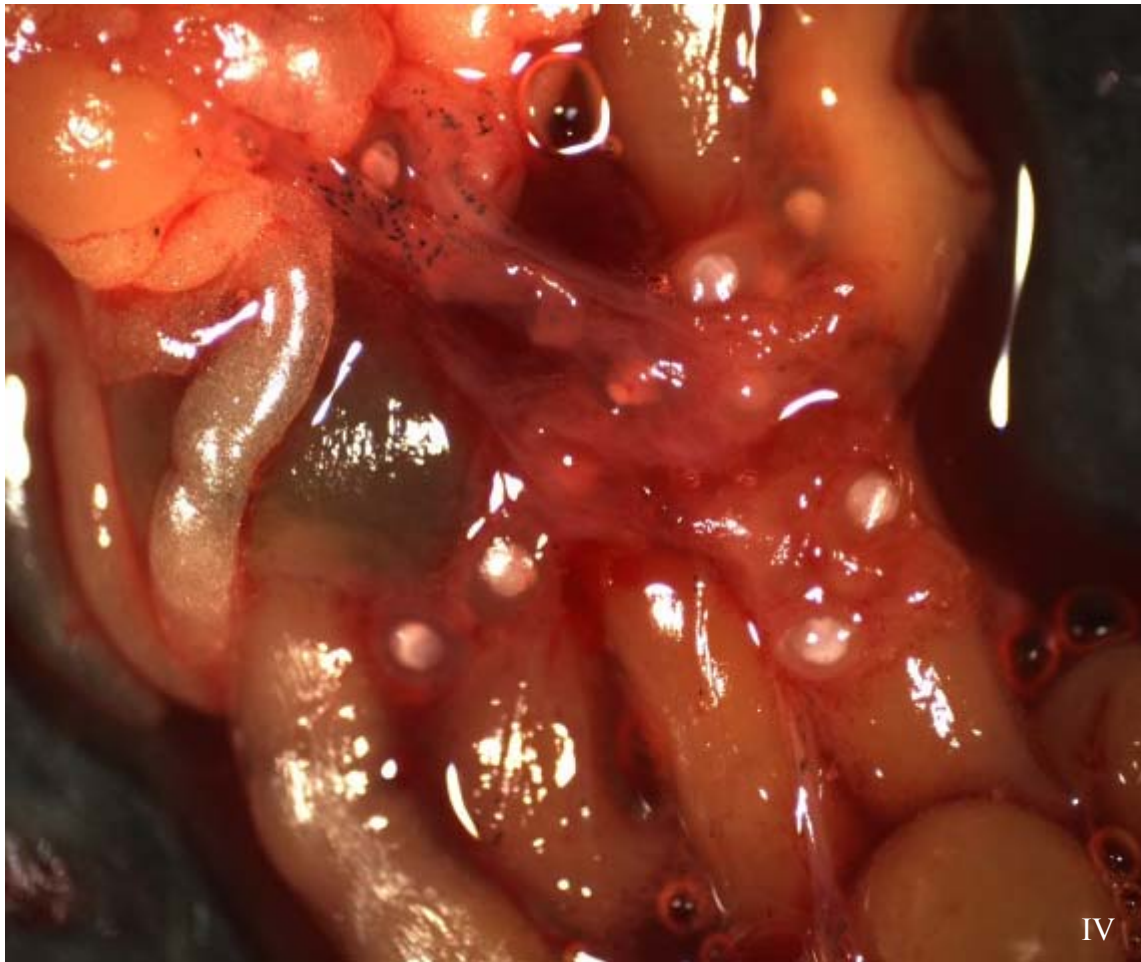


Photo VII: adulter *Diplodiscus subclavatus*

Photo VIII: adulter *Diplodiscus subclavatus* mit deutlicher Darstellung des Bauchsaugnafes

Photo IX: adulter *Diplodiscus subclavatus*

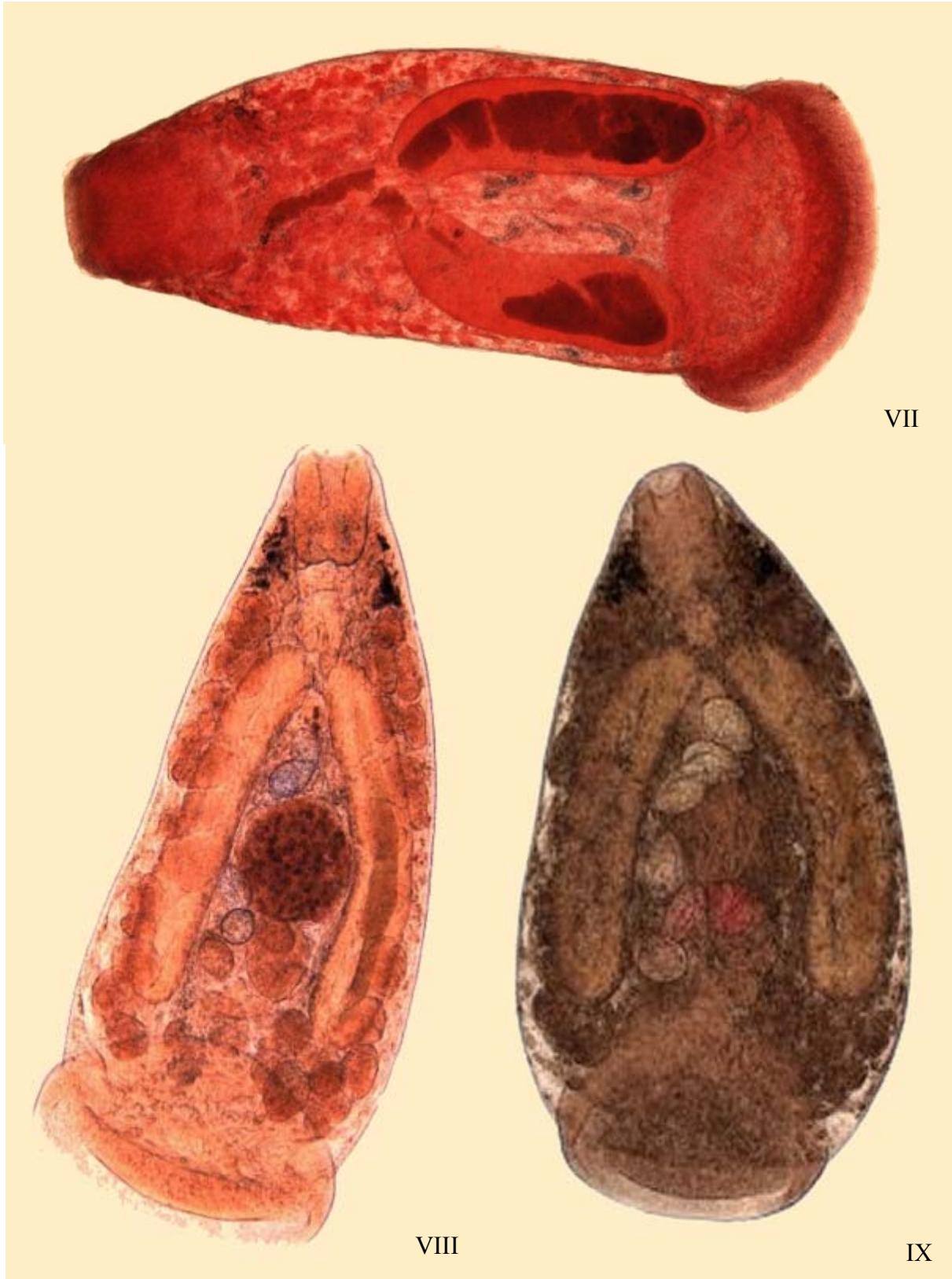


Photo X: adulter *Haematolechus variegatus*



Photo XI: Stereomikroskopische Aufnahme von Metacercarienzysten von *Opisthioglyphe ranae*

Photo XII: Metacercarie *Opisthioglyphe ranae* mit typischem y-förmigen Exkretionsporus

Photo XIII: geschlüpfte Metacercarie *Opisthioglyphe ranae*



Photo XIV: adulter *Opisthioglyphe ranae*

Photo XV: adulter *Opisthioglyphe ranae*

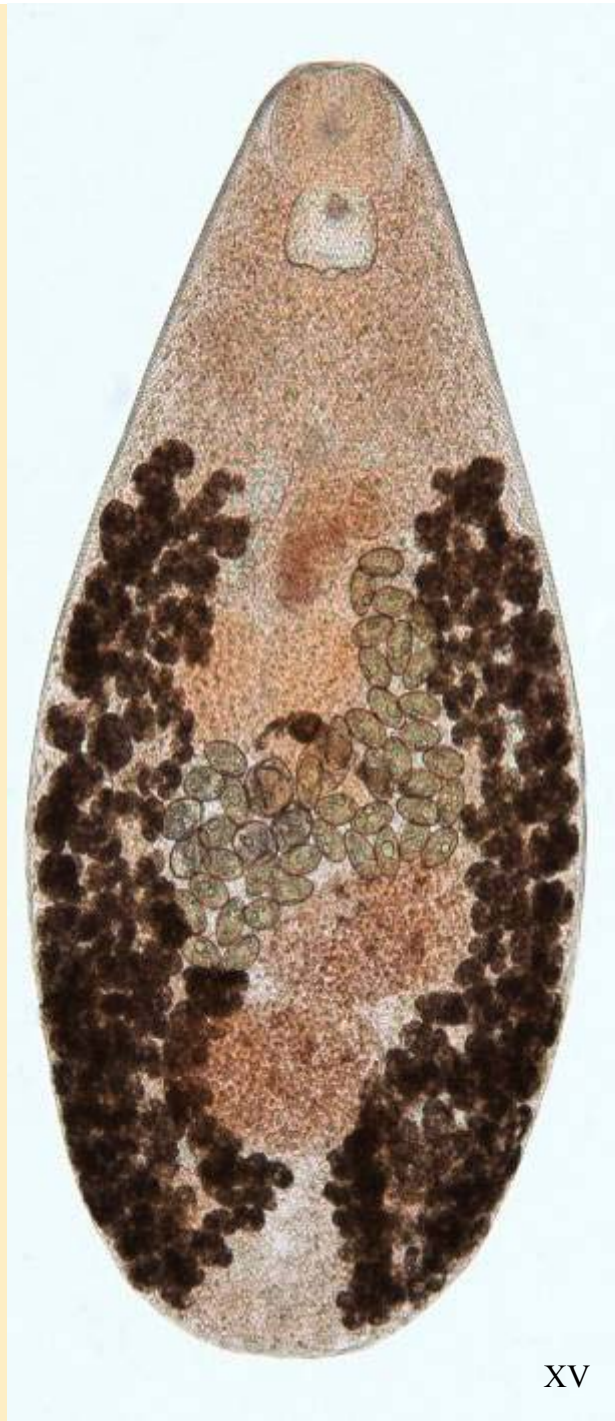


Photo XVI: adulter *Pleurogenes claviger*

Photo XVII: adulter *Pleurogenes intermedius*

Photo XVIII: adulter *Pleurogenoides medians*

Photo XIX: adulter *Prosotocus confusus*



Photo XX: Vorderende *Neoxysomtium brevicaudatum*

Photo XXI: Hinterende weiblich *Neoxysomtium brevicaudatum*

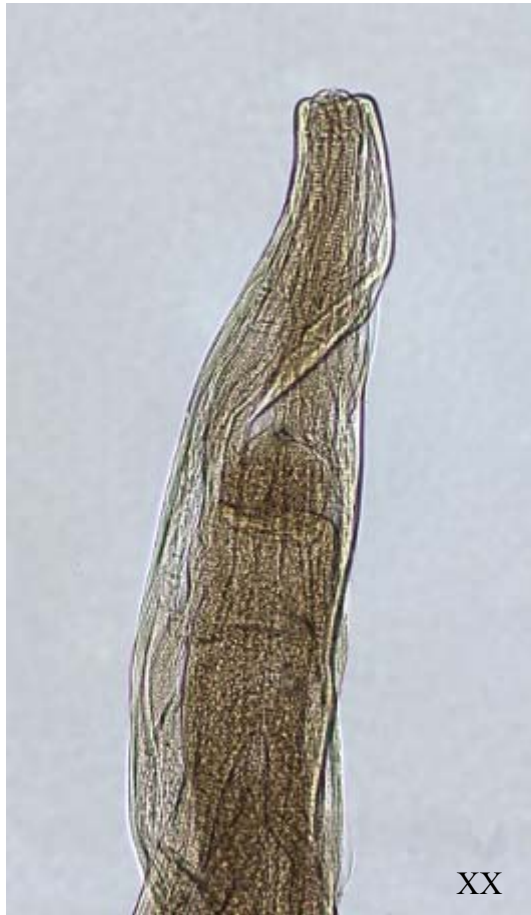


Photo XXII: Vorderende *Oswaldocrucia filiformis*

Photo XXIII: Hinterende männlich *Oswaldocrucia filiformis*

Photo XXIV: Hinterende weiblich *Oswaldocrucia filiformis*

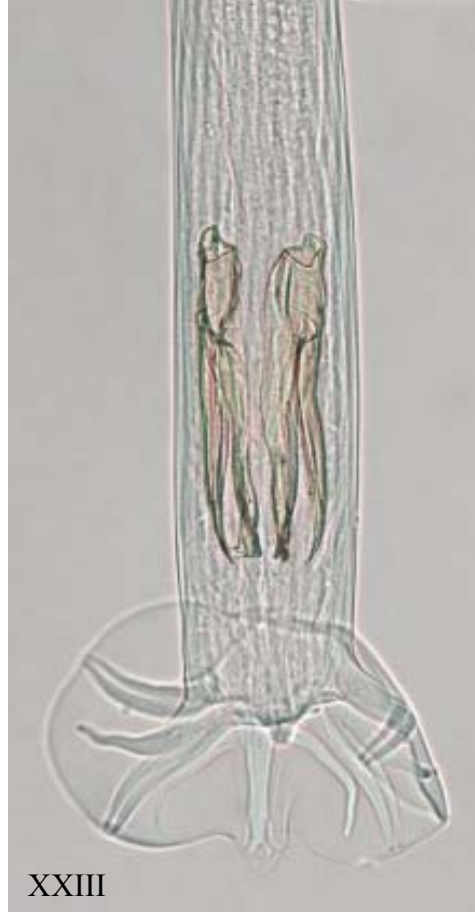


Photo XXV: ausgestülptes Prosboscis eines Akanthocephalen

Photo XXVI: ausgestülptes Prosboscis eines Akanthocephalen

