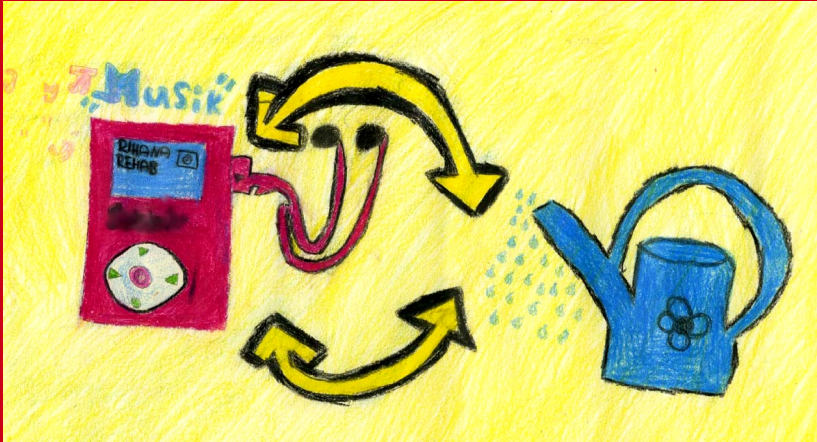


# Ungleiche Arbeitsteilung und Entwicklung im Weltsystem



Quantifizierung von ungleichem Tausch in monetärer und ökologischer Dimension

Jürgen Lipke

Dissertation am Fachbereich Geowissenschaften, Freie Universität Berlin  
Disputation am 25. Juni 2009

Gutachter:

Prof. Dr. Hermann Kreutzmann

Prof. Dr. Fred Scholz

Institut für Geographische Wissenschaften

Fachrichtung Anthropogeographie

FU-Berlin