

Abb. 15: Drüsenmagen

Abb. 15 a Rotmilan, Pars glandularis ventriculi
Übersicht über alle Schichten

Legende:

- 1 Lumen des Drüsenmagen
- 2 Krypten
- 3 Sammelraum einer Drüse
- 4 isoprismatisches Drüsenepithel
- 5 Lamina propria mucosae
- 6 Lamina muscularis mucosae
- 7 Stratum circulare der Tunica muscularis
- 8 Tunica serosa

H.E.-Färbung

ca. 100x vergrößert

Abb. 15 b Wespenbussard, Pars glandularis ventriculi
Krypten und Drüsen

Legende:

- 1 Lumen des Drüsenmagen
- 2 flache Krypten
- 3 Sammelraum einer Drüse
- 4 isoprismatisches Drüsenepithel

PAS-Färbung

ca. 200x vergrößert

Abb. 15 c Wespenbussard, Pars glandularis ventriculi
Bindegewebe zwischen Drüsen

Legende:

- 3 Sammelraum einer Drüse
- 4 isoprismatisches Drüsenepithel
- 5 Lamina propria mucosae
- 6 Lamina muscularis mucosae
- 7 Stratum circulare der Tunica muscularis

GRA-Färbung

ca. 200x vergrößert

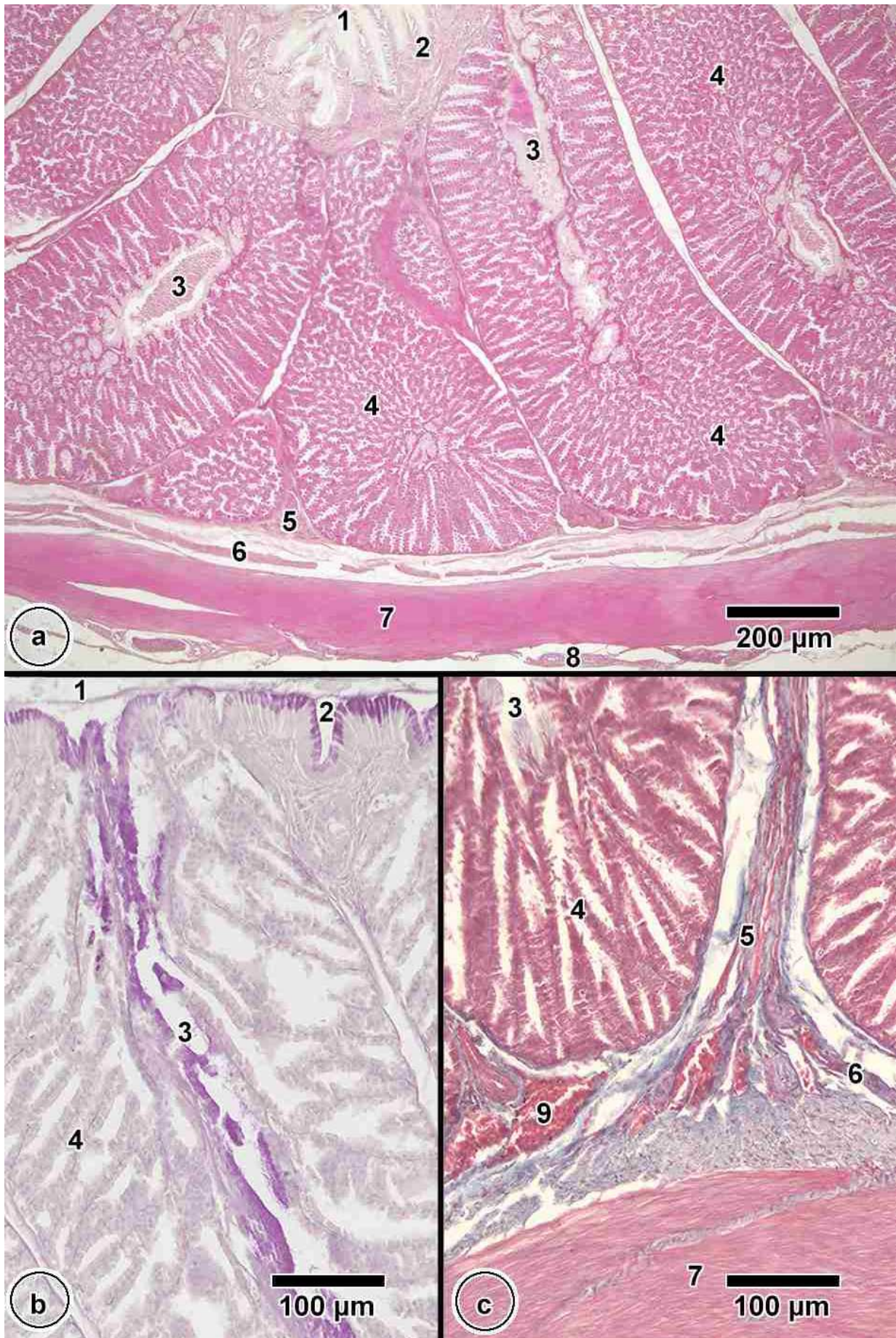


Abb. 16: Drüsenmagen

Abb. 16 a Turmfalke, Pars glandularis ventriculi
Ausführungsgang einer Drüse

Legende:

1 Sammelraum mit in das Lumen des Drüsenmagen mündendem
Ausführungsgang

2 tiefe Krypten

3 isoprismatisches Drüsenepithel

4 Lamina propria mucosae

5 Raum zwischen dem Drüsenepithel

PAS-Färbung ca. 230x vergrößert

Abb. 16 b Wespenbussard, Pars glandularis ventriculi
Detail Drüsenepithel

Legende:

3 isoprismatisches Epithel

5 Raum zwischen dem Drüsenepithel

H.E.-Färbung ca. 2000x vergrößert

Abb. 16 c Wespenbussard, Pars glandularis ventriculi
Detail Drüsenepithel und Sammelraum

Legende:

1 Mündung in Sammelraum einer Drüsenmagendrüse

3 isoprismatisches Epithel

5 Raum zwischen dem Drüsenepithel

H.E.-Färbung ca. 2000x vergrößert

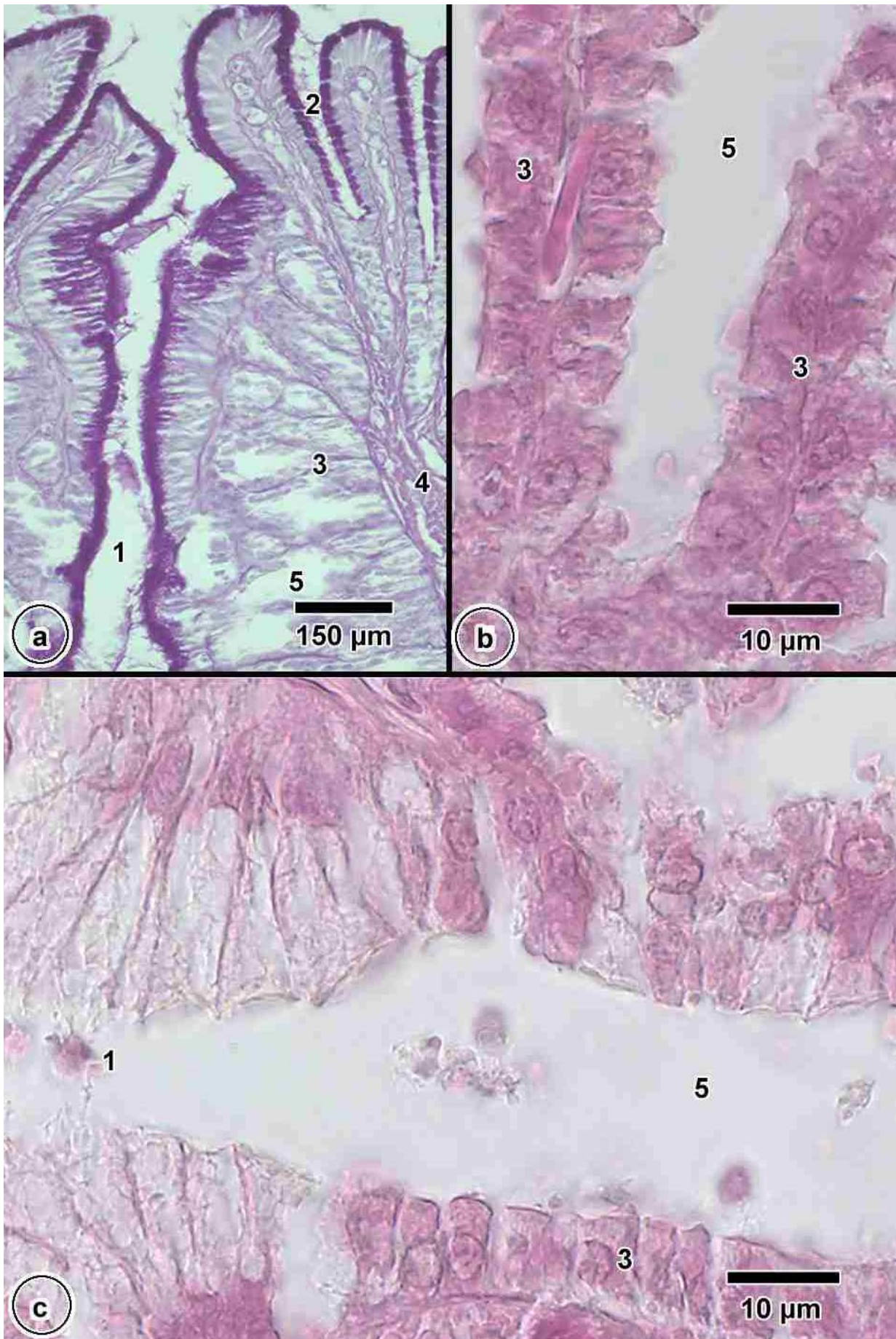


Abb. 17: Muskelmagen

Abb. 17 a Sperber, Pars muscularis ventriculi
Übersicht über alle Schichten

Legende:

1 keratinoide Schicht

2 Krypten

4 Lamina propria mucosae

7 gefaltete innere Längsmuskelschicht

8 Stratum circulare der Tunica muscularis

GRA-Färbung

ca. 75x vergrößert

Abb. 17 b Fischadler, Pars muscularis ventriculi
Tunica mucosa

Legende:

1 keratinoide Schicht

2 Krypten

3 Stratum compactum

4 Lamina propria mucosae

5 Lamina muscularis mucosae

6 Tunica submucosa

7 innere Längsmuskelschicht

Trichrom-Färbung

ca. 150x vergrößert

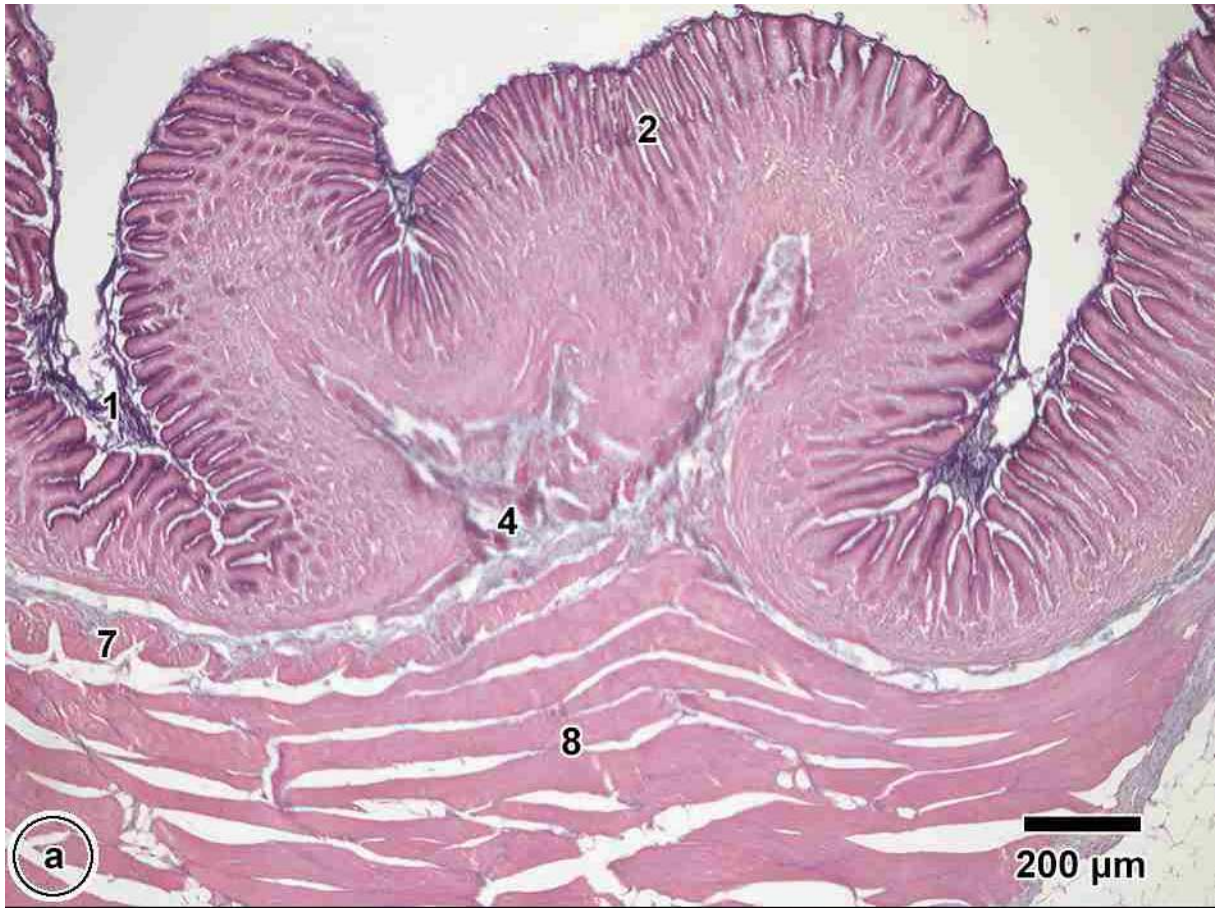


Abb. 18: Muskelmagen

Abb. 18 a Rohrweihe, Pars muscularis ventriculi
Übersicht

Legende:

1 keratinoide Schicht

2 Krypten

4 Lamina propria mucosae

5 Lamina muscularis mucosae

6 Tunica submucosa

7 gefaltete innere Längsmuskelschicht

8 Stratum circulare der Tunica muscularis

9 Tunica serosa

Trichrom-Färbung

ca. 75x vergrößert

Abb. 18 b Turmfalke, Pars muscularis ventriculi
Innenauskleidung des Muskelmagen

Legende:

1 dünne keratinoide Schicht

2 Krypten

3 Stratum compactum

4 Lamina propria mucosae

PAS-Färbung

ca. 300x vergrößert

Abb. 18 c Wanderfalke, Pars muscularis ventriculi
Innenauskleidung des Muskelmagens

Legende:

1 dicke keratinoide Schicht

2 Krypten

3 Stratum compactum

4 Lamina propria mucosae

H.E.-Färbung

ca. 130x vergrößert

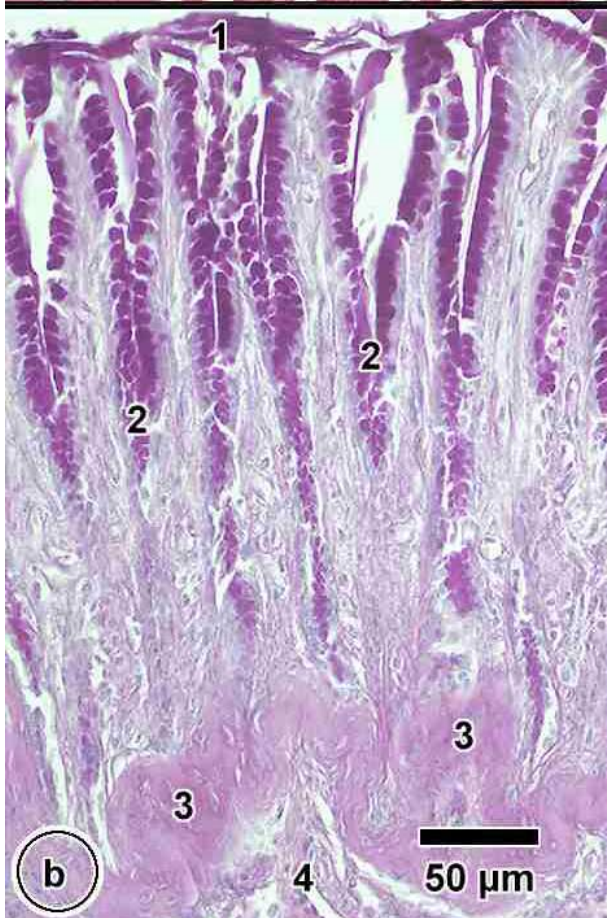
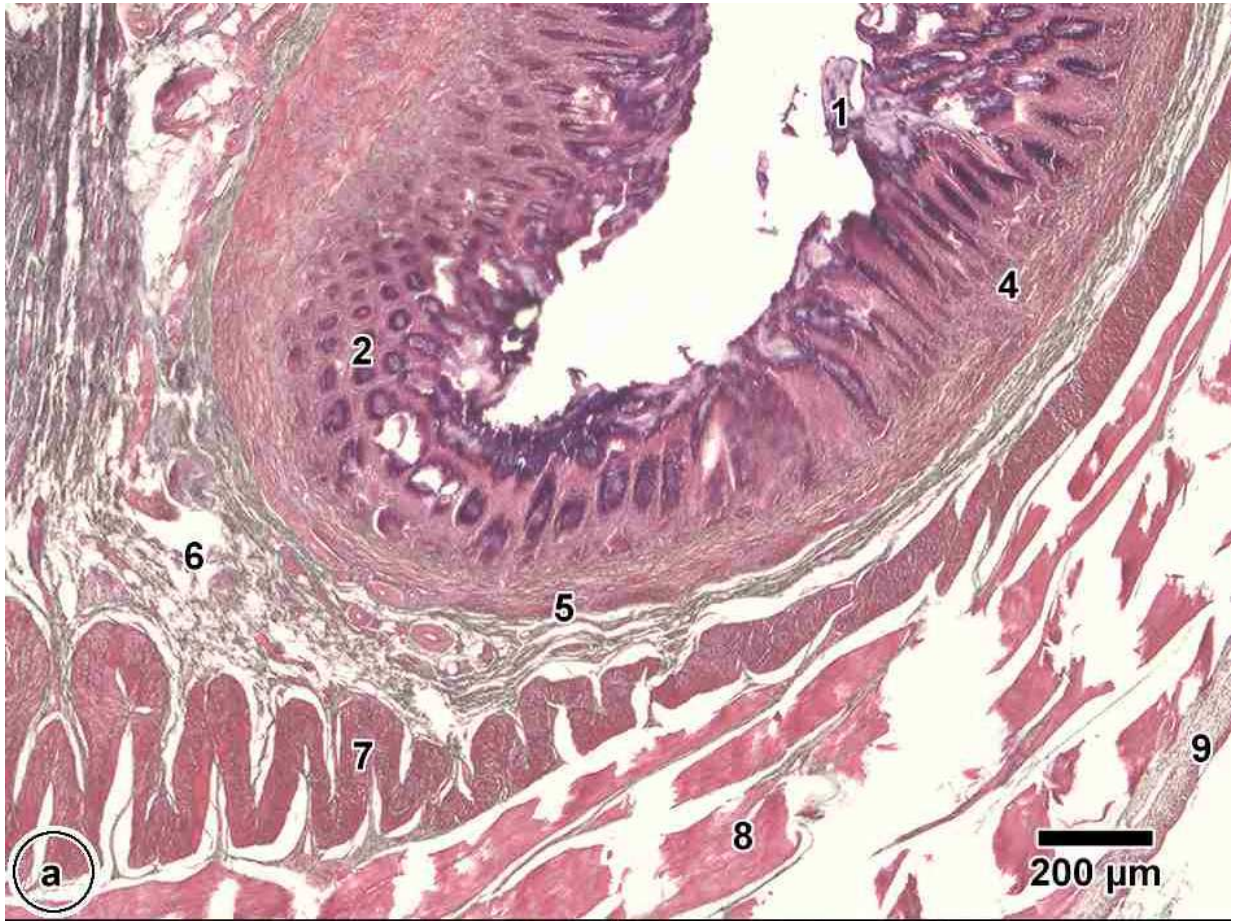


Abb. 19: Duodenum und Jejunum

Abb. 19 a Wespenbussard, Duodenum
Tunica mucosa

Legende:

- 1 Zotten, bedeckt von Lamina epithelialis mucosae
 - 2 Krypten, ausgekleidet mit Lamina epithelialis mucosae
 - 3 Lamina propria mucosae
 - 5 Lamina muscularis mucosae
 - 6 Stratum circulare der Tunica muscularis
- H.E.-Färbung ca. 400x vergrößert

Abb. 19 b Fischadler, Jejunum
Tunica mucosa

Legende:

- 2 Krypten, ausgekleidet mit Lamina epithelialis mucosae
 - 3 Lamina propria mucosae
 - 4 Stratum compactum
 - 5 Lamina muscularis mucosae
 - 6 Stratum circulare der Tunica muscularis
- Trichrom-Färbung ca. 800x vergrößert

Abb. 19 c Wanderfalke, Jejunum
Übersicht

Legende:

- 1 Zotten
 - 2 Krypten
 - 3 Lamina propria mucosae
 - 6 Stratum circulare der Tunica muscularis
 - 7 Stratum longitudinale der Tunica muscularis,
bedeckt von Tunica serosa
 - 8 Mesenterium mit Blutgefäßen
- H.E.-Färbung ca. 40x vergrößert

