

Abb. 10: Pars cranialis der Speiseröhre des Mäusebussards

Übersicht über den Wandaufbau in einer Oesophagusfalte

Legende:

1 Lamina epithelialis mucosae

2 Lamina propria mucosae

3 Lamina muscularis mucosae

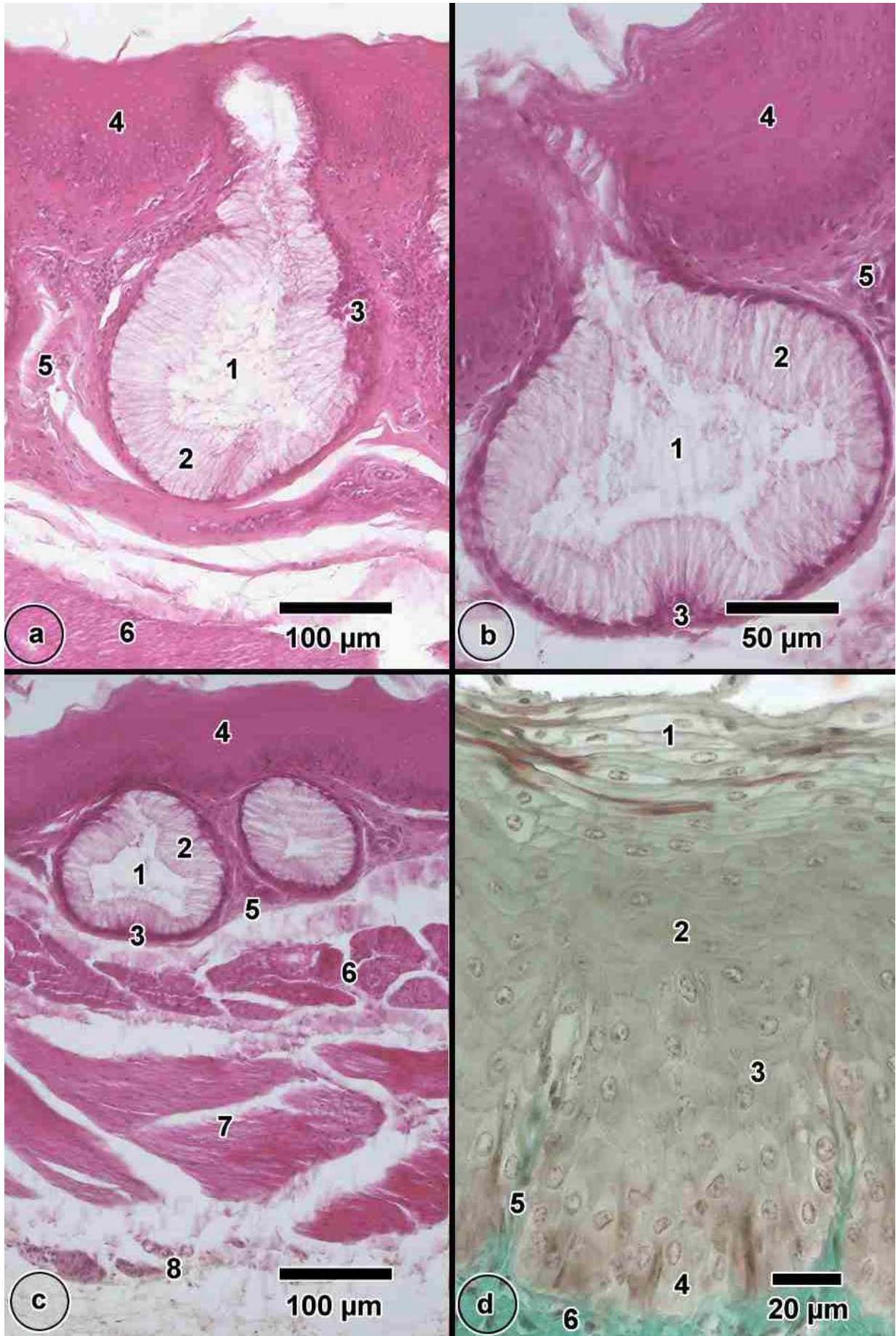
4 Stratum circulare der Tunica muscularis

5 Oesophagusdrüsen

H.E.-Färbung

ca. 100x vergrößert





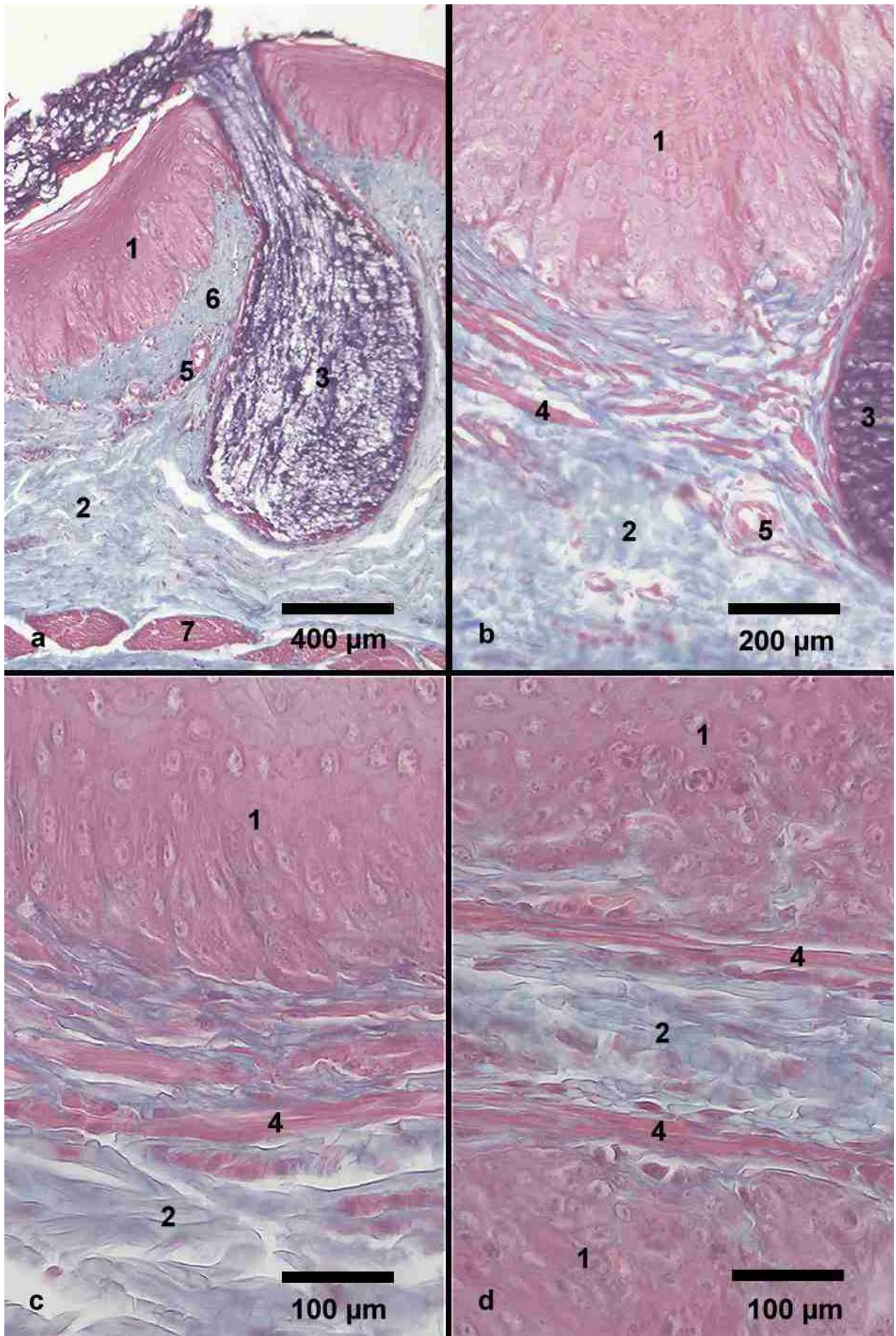


Abb. 13: Kropf des Wespenbussards

Abb. 13 a Wespenbussard, Ingluvies
Übersicht über alle Schichten

Legende:

- 1 Lamina epithelialis mucosae
- 2 Papillarkörper
- 3 Lamina propria mucosae
- 4 Lamina muscularis mucosae
- 5 Stratum circulare der Tunica muscularis
- 6 Tunica adventitia

H.E.-Färbung

ca. 65x vergrößert

Abb. 13 b Wespenbussard, Ingluvies
Schichten des Epithels

Legende:

- 1 Stratum superficiale
- 2 Stratum granulosum
- 3 Stratum spinosum
- 4 Stratum basale
- 5 Papillarkörper
- 6 Lamina propria mucosae

PAS-Färbung

ca. 500x vergrößert

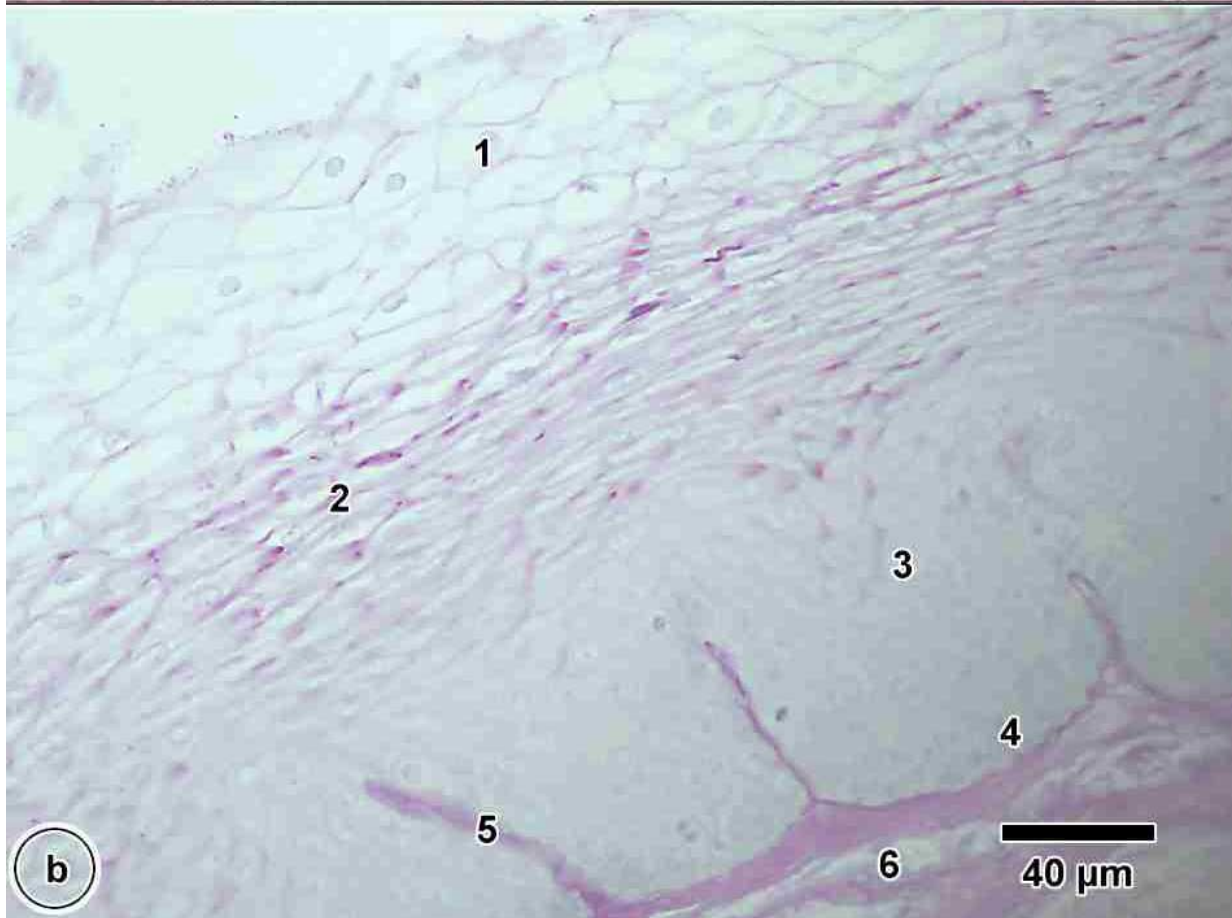
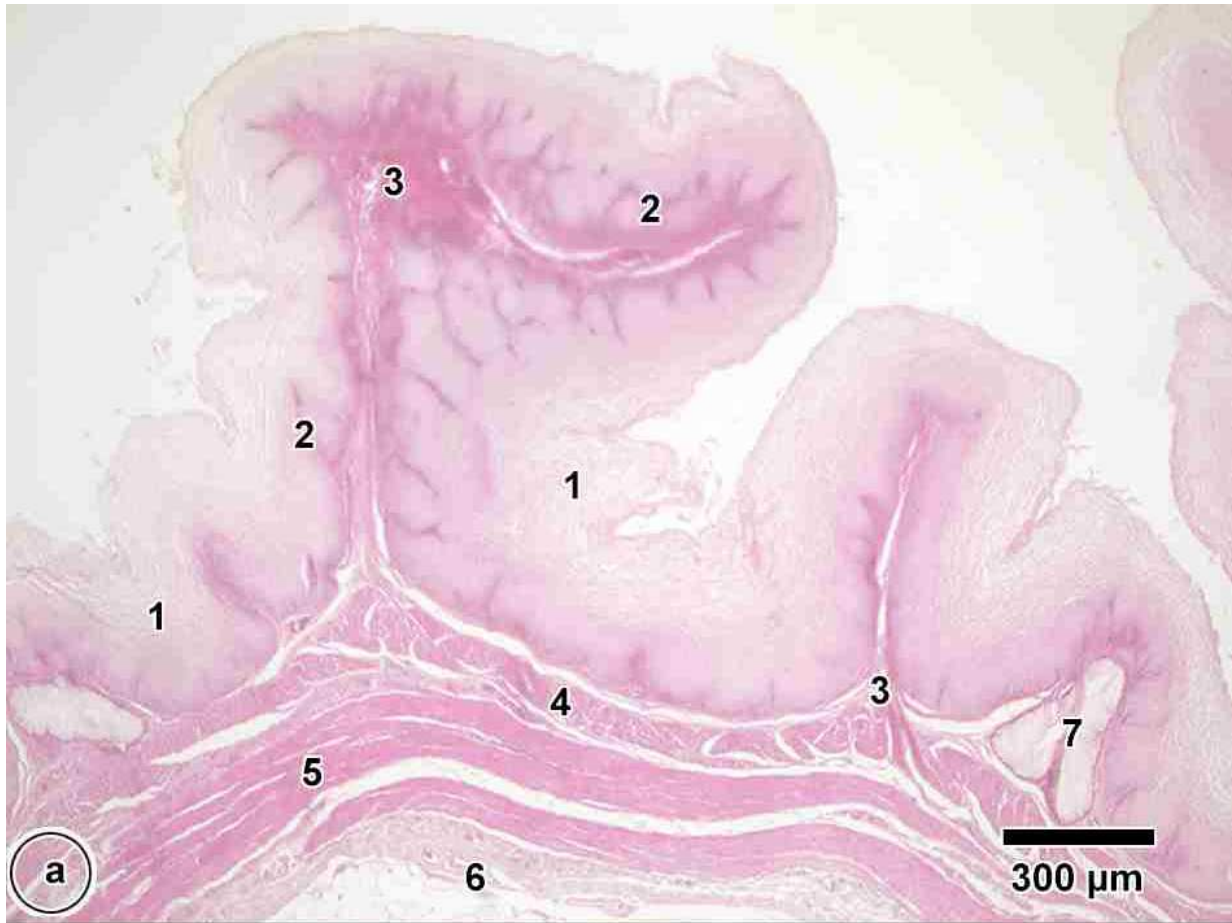


Abb. 14: Pars caudalis der Speiseröhre des Mäusebussards

Übersicht über den Wandaufbau in einer Oesophagusfalte

Legende:

1 Lamina epithelialis mucosae

2 Lamina propria mucosae

3 Lamina muscularis mucosae

4 Stratum circulare der Tunica muscularis

5 Tunica subserosa mit Blutgefäßen

6 Tunica serosa

7 Oesophagusdrüsen

H.E.-Färbung

ca. 100x vergrößert

