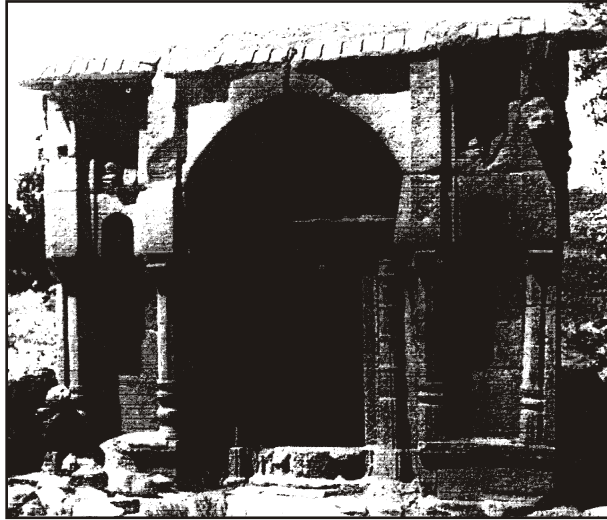
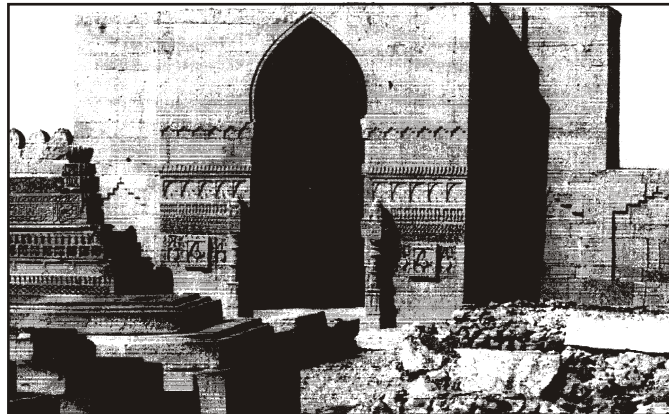


1



2



3

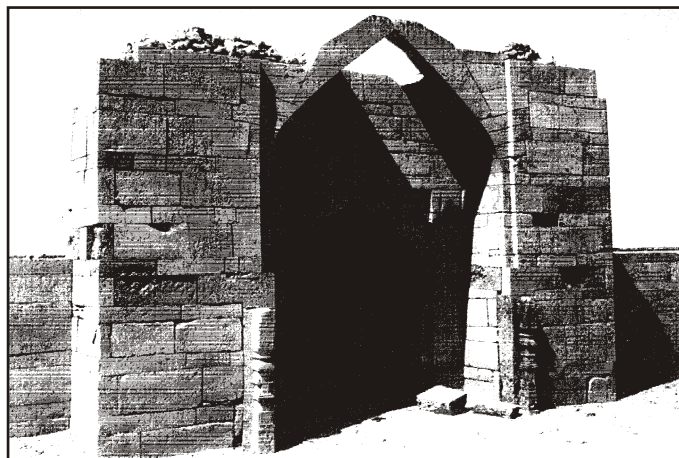


Abb. 16 Schablonensteine und segmentförmige Rippen in den Gewölbebauten islamischer Zeit

- 1) Masgid-i sangi in Larvand, Afghanistan. Nach Scarcia, Taddei 1973: abb. 1
- 2) Grabmal von Darja-Khan in Makli Hill. Nach Zejadach-Hastenrath 1990/91: abb. 4
- 3) Grabmal von Mirza Sulayman in Makli Hill. Nach Zejadach-Hastenrath 1990/91: abb. 5