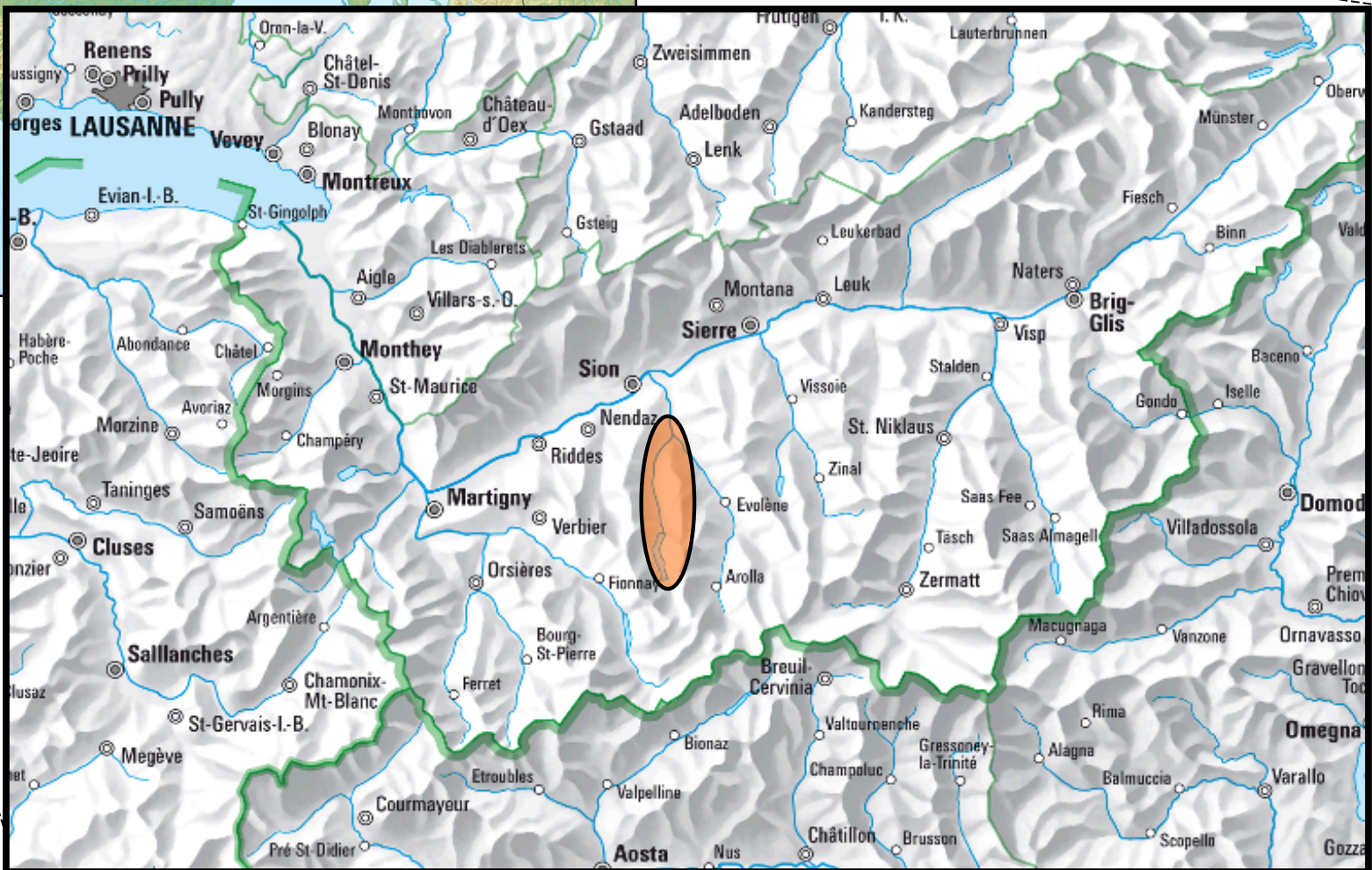


# Vorbericht über den Hochgebirgesurvey des TOPOI-Projektes AIII-4



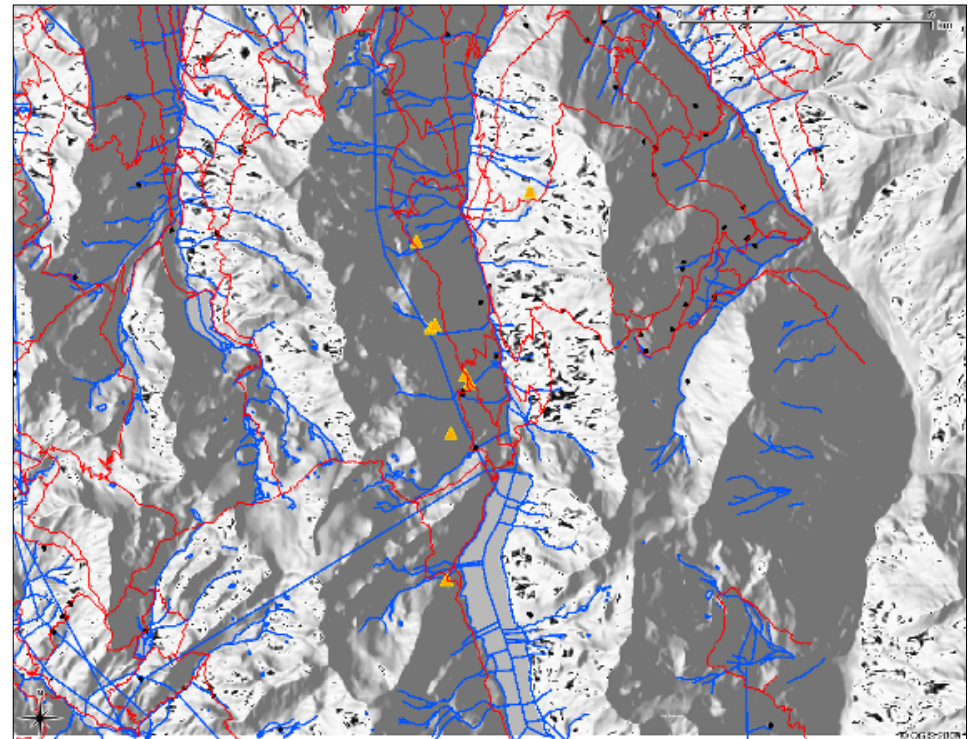
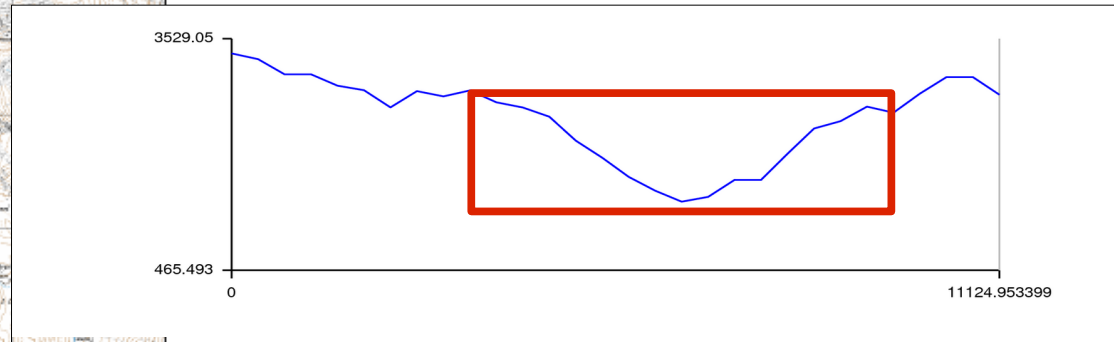
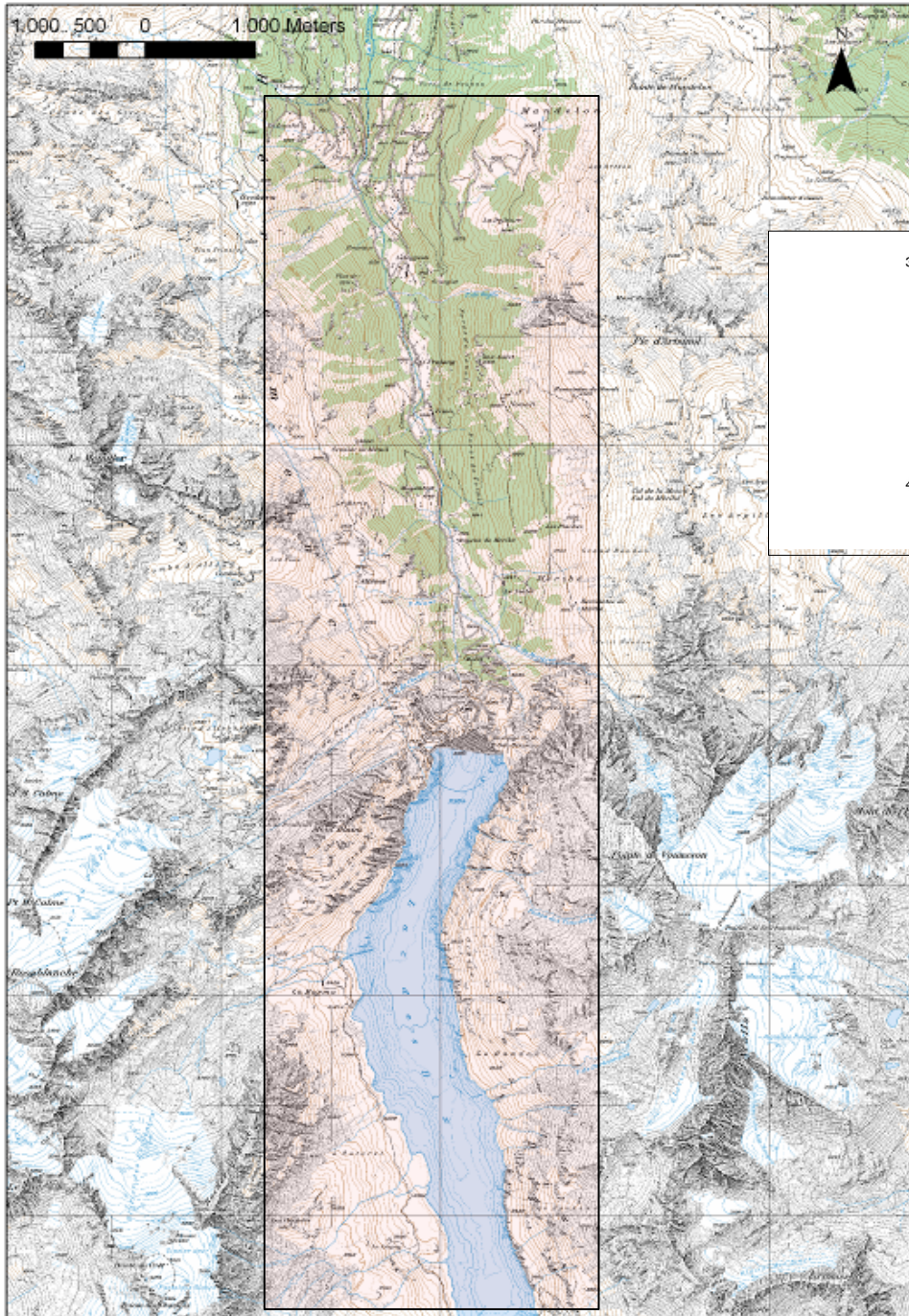
# TOPOI-Research Area III, Projekt AIII-4:

“GIS-based comparative  
analysis of landuse in mountain  
environment”



Sub-Projekt AIII-4-1:  
Val d'Hérémence  
(Valais-CH)

# Karte und Profil des Transektes



-Multiphase stationäre agropastorale Siedlungen im Mittelgebirge (1)

-Saisonale mittelalterliche und postmittelalterliche pastorale Infrastrukturen im Hochgebirge (2)

-Transhumanz-bezogene Wege (3)



(1)



(3)



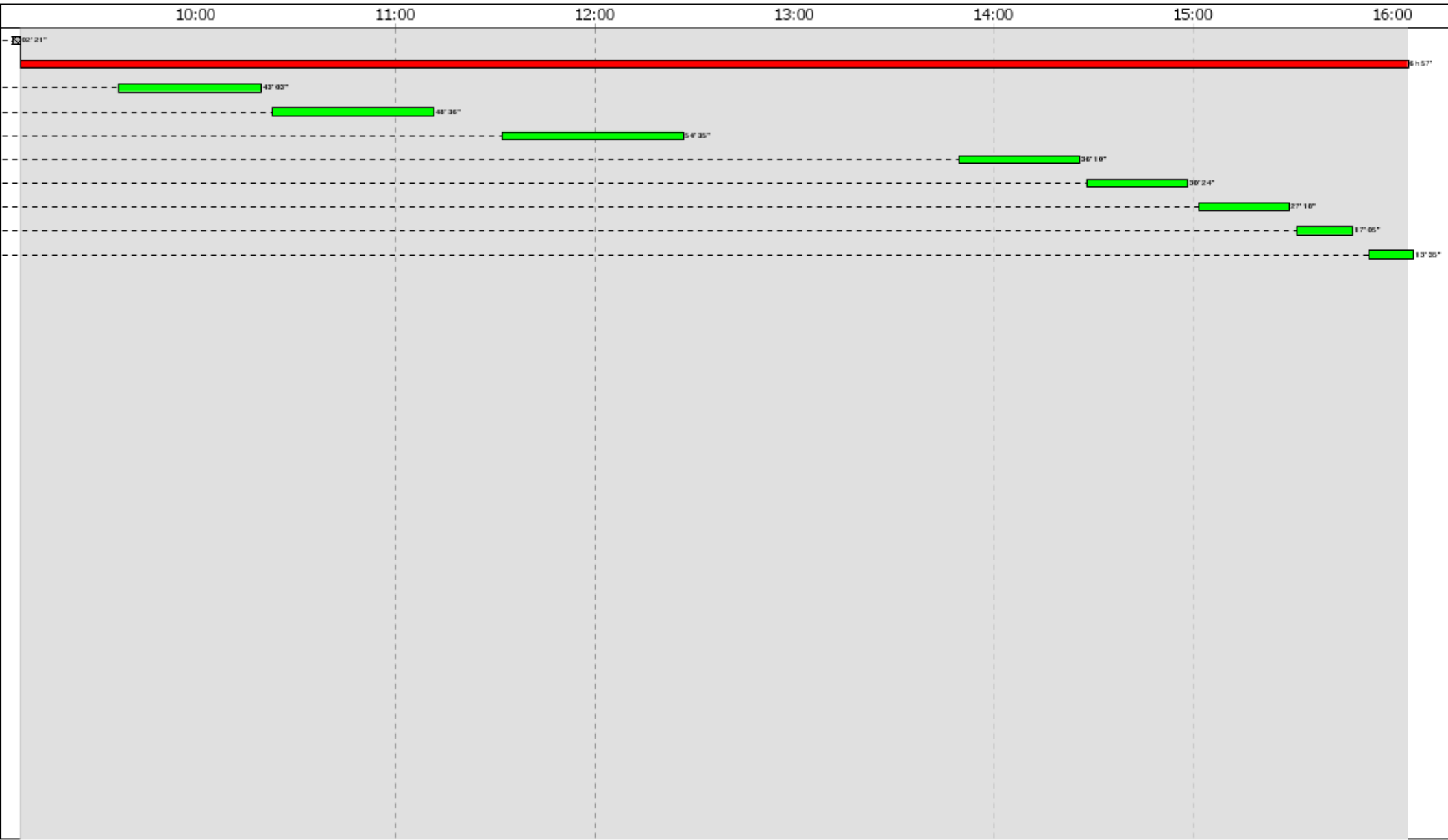
(2)



# Topographische Aufnahme mit DGPS



Manual Selection of Project 04-08-09\_VexChateau\_TEMP



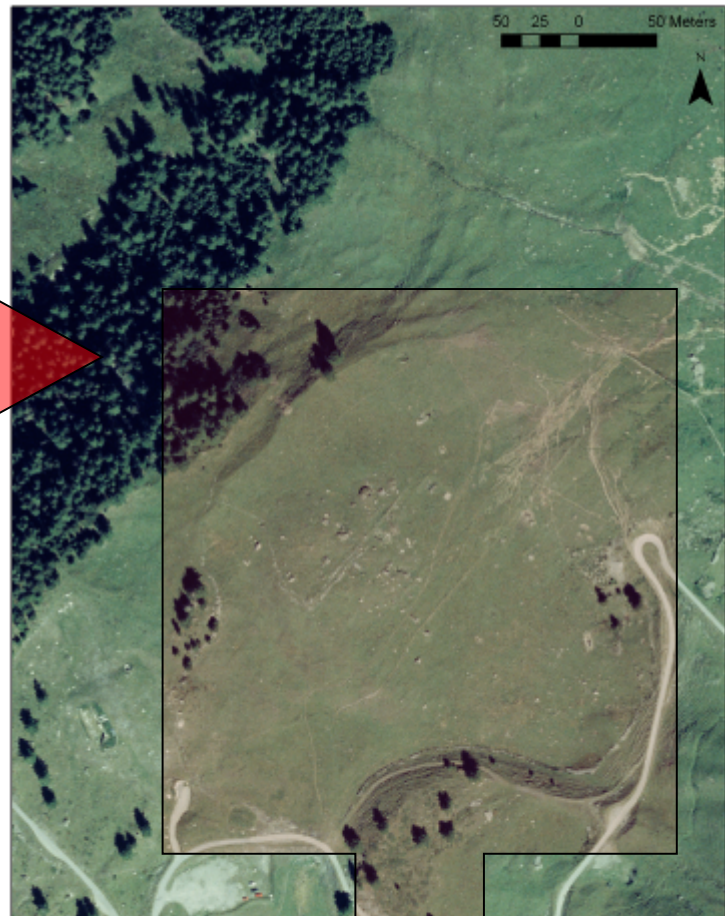
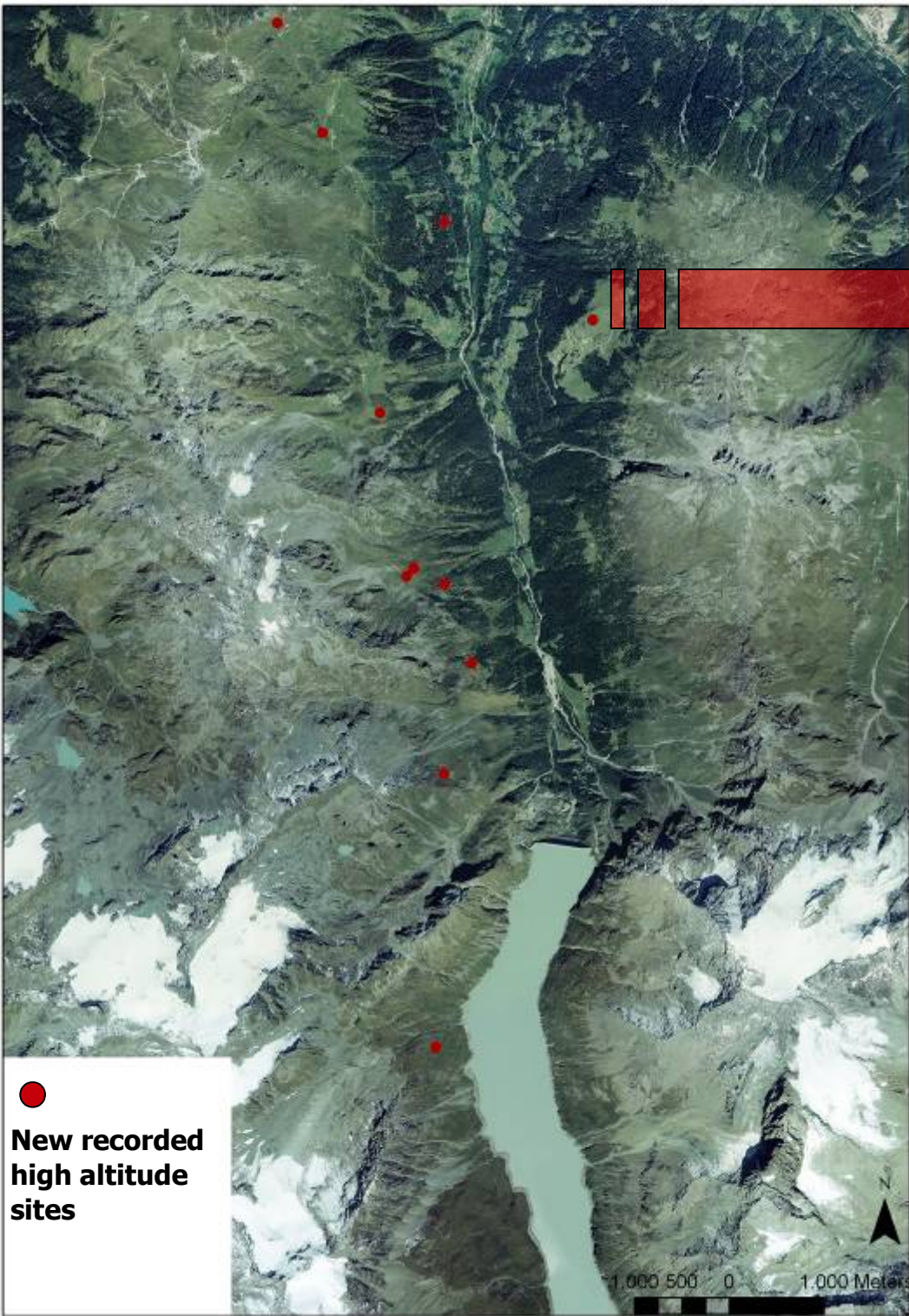
08/04/2009 09:04:23

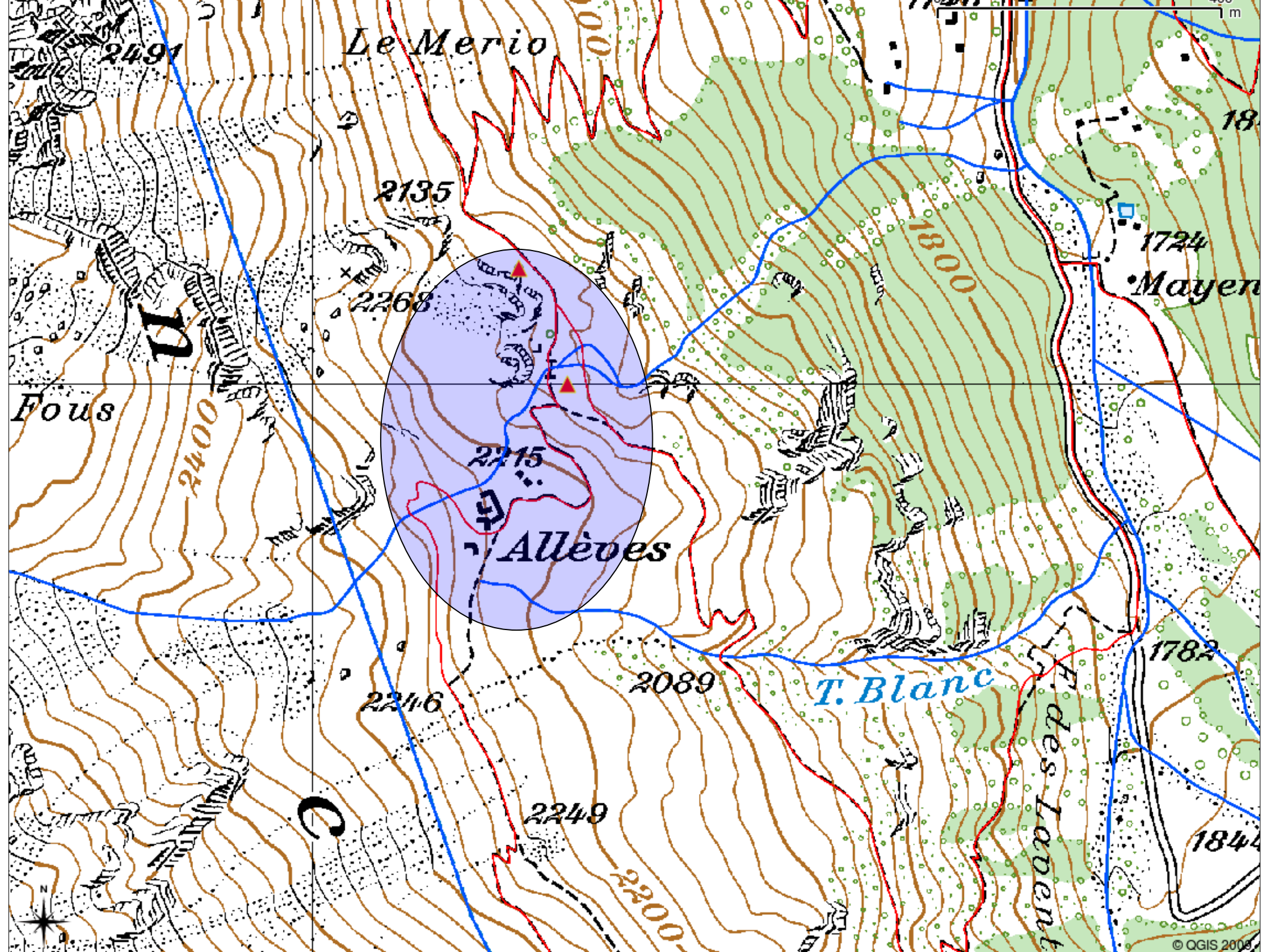
08/04/2009 16:06:00

None Reference Rover Init SPP Kinematic









Le Merio

2135

2268

2215

Allèves

2216

2089

2249

2200

1800

1724

Mayer

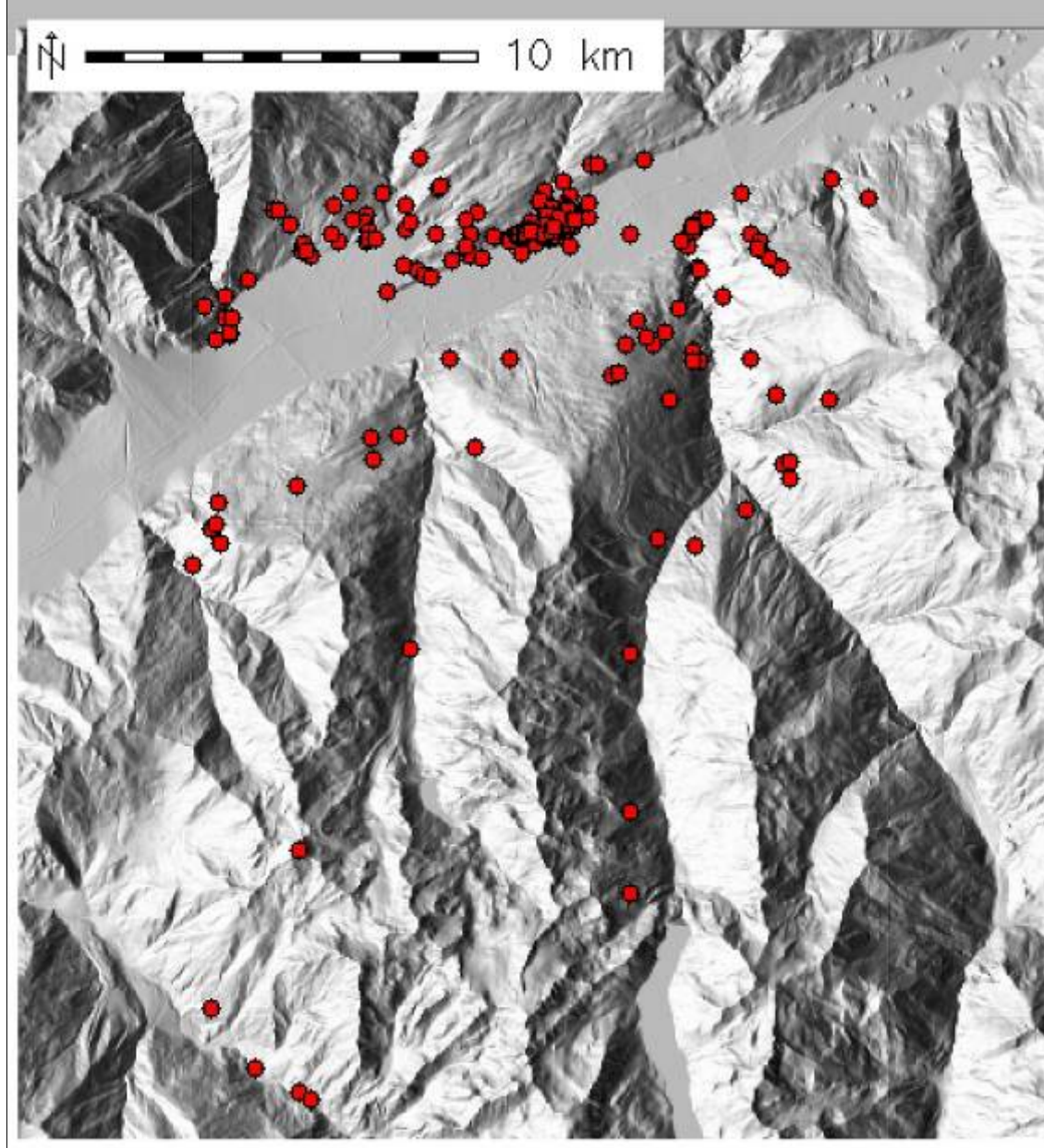
1782

T. Blanc

H. des Lavent

1844

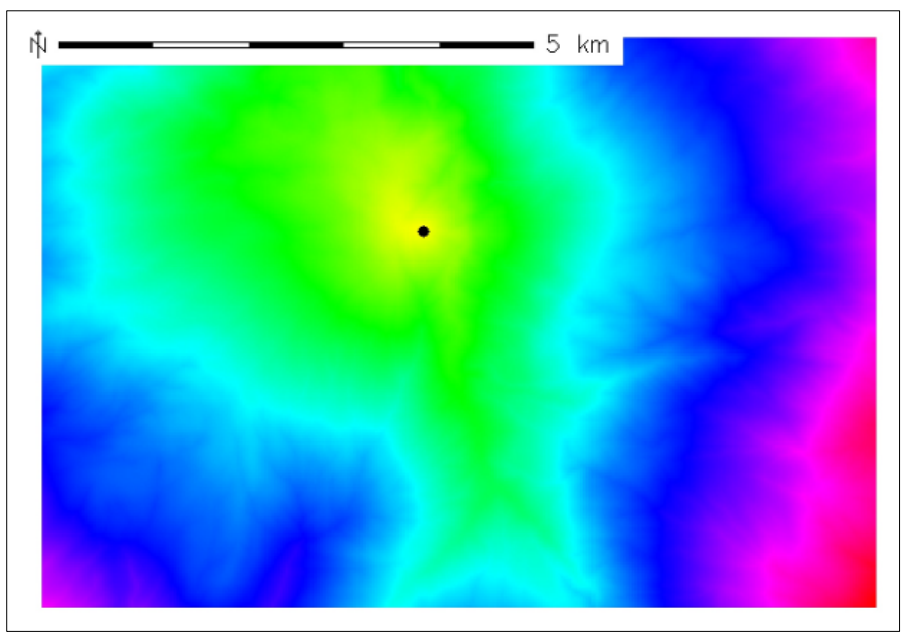
# GIS-basierte Modellbildung



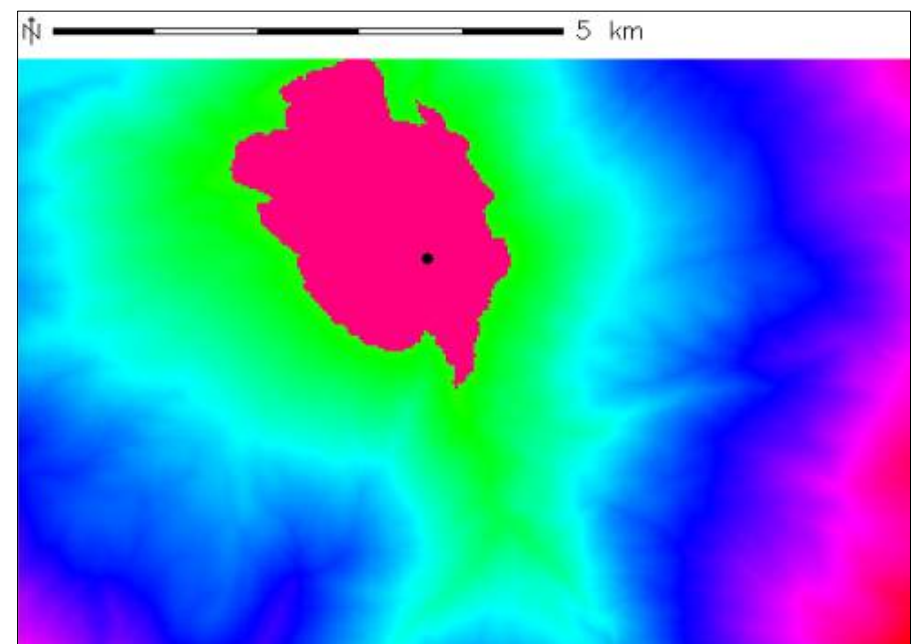
- Importierung von ASCII xyz files ins Raster;
- Extrahierung von Vektorpunkten aus dem Raster;
- Generierung von DTM unter Verwendung von RST- Interpolation

*DTM-Shaded* und Siedlungsmuster

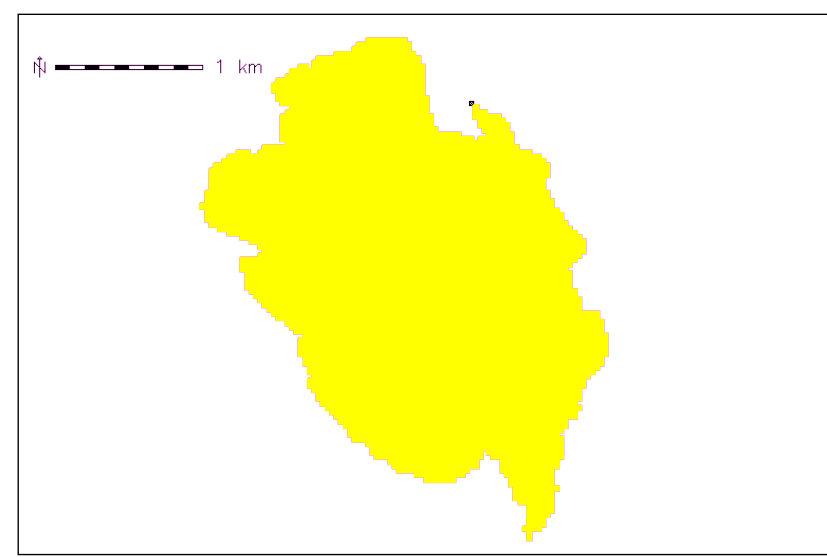
1) Topographie-basiertes Modell:  
Kumulative Kostenoberfläche



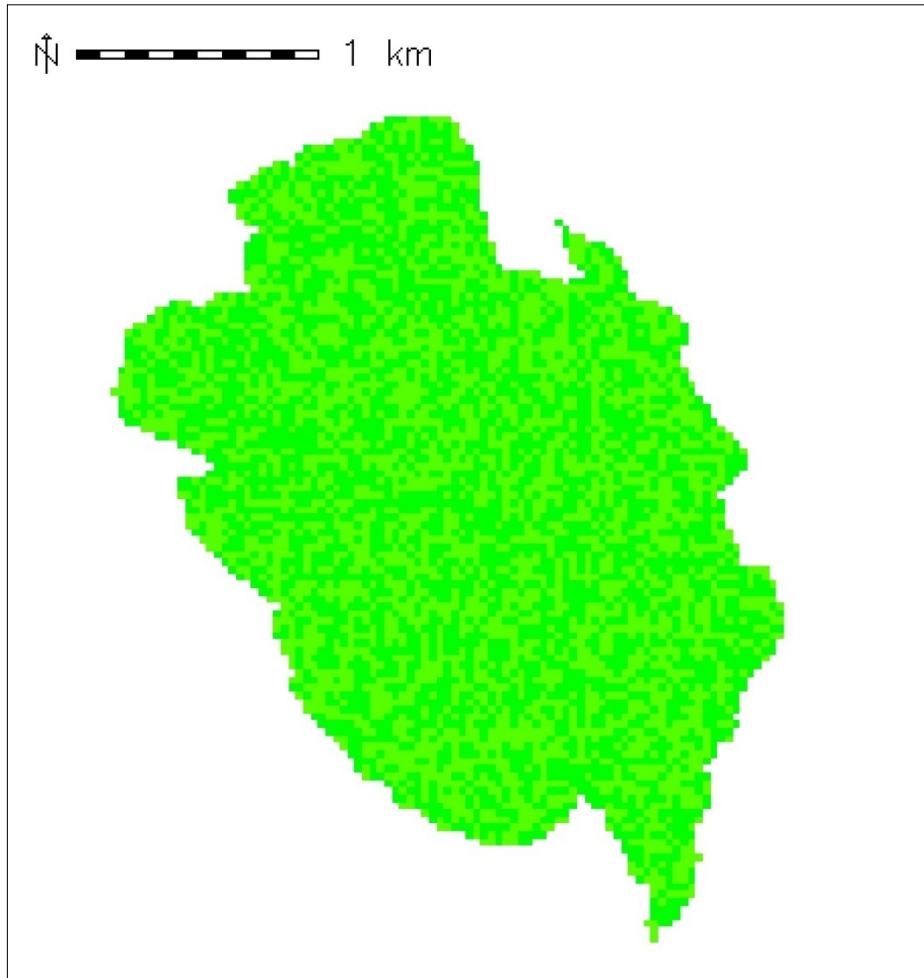
2) Modellierung des Einzugsgebietes



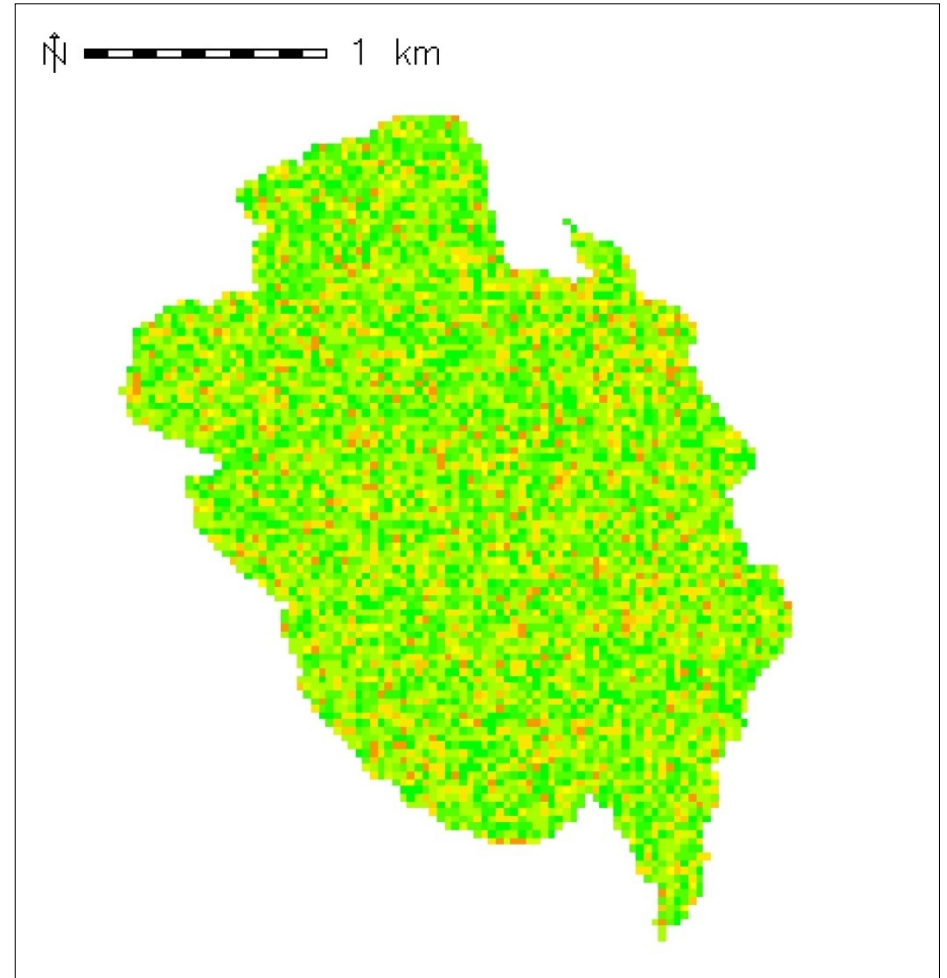
3) Extrahierung des  
Einzugsgebietes zur Analyse



# Simulation der pastoralen Landnutzung im Hochgebirg



Erster Schritt der Iteration



Fünfter Schritt der Iteration

