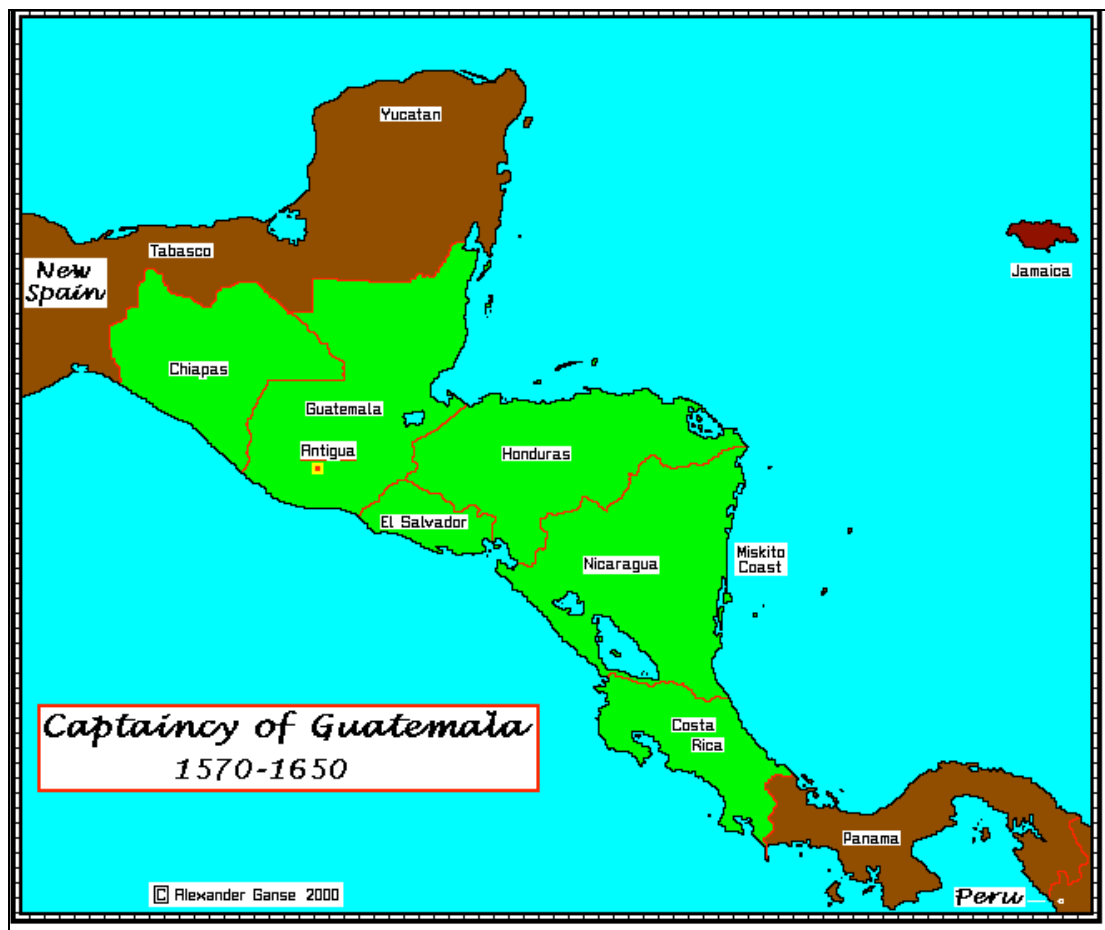


Anexo F

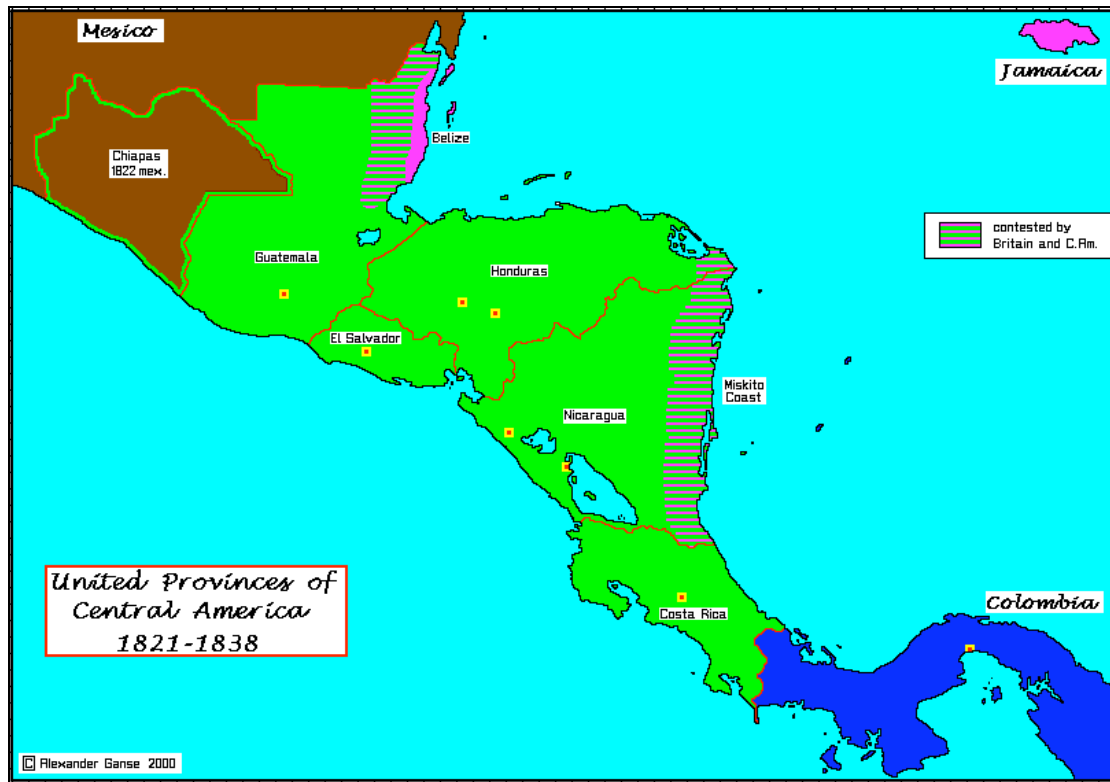
Capitanía de Guatemala 1570-1650



Fuente: *Captaincy of Guatemala 1570-1650*. Map. 2003. *Central America*. Nov 5, 2004. *World History at KMLA*. Sep 17, 2008

Anexo G

La Federación Centroamericana 1821-1838



Fuente:

United Provinces of Central America 1821-1838. Map. *Central America*. Nov 5, 2004.
World History at KMLA. Sep 17, 2008

Anexo H

Centro América 1850



Fuente:

Map of Central America engraved from the original drawing of John Baily. Map. London : Trelawney Saunders, 1850. *General Maps.* Dec 22, 2003. *Additional General Cartographic Items.* Library of Congress. Sep 17, 2008

Anexo I

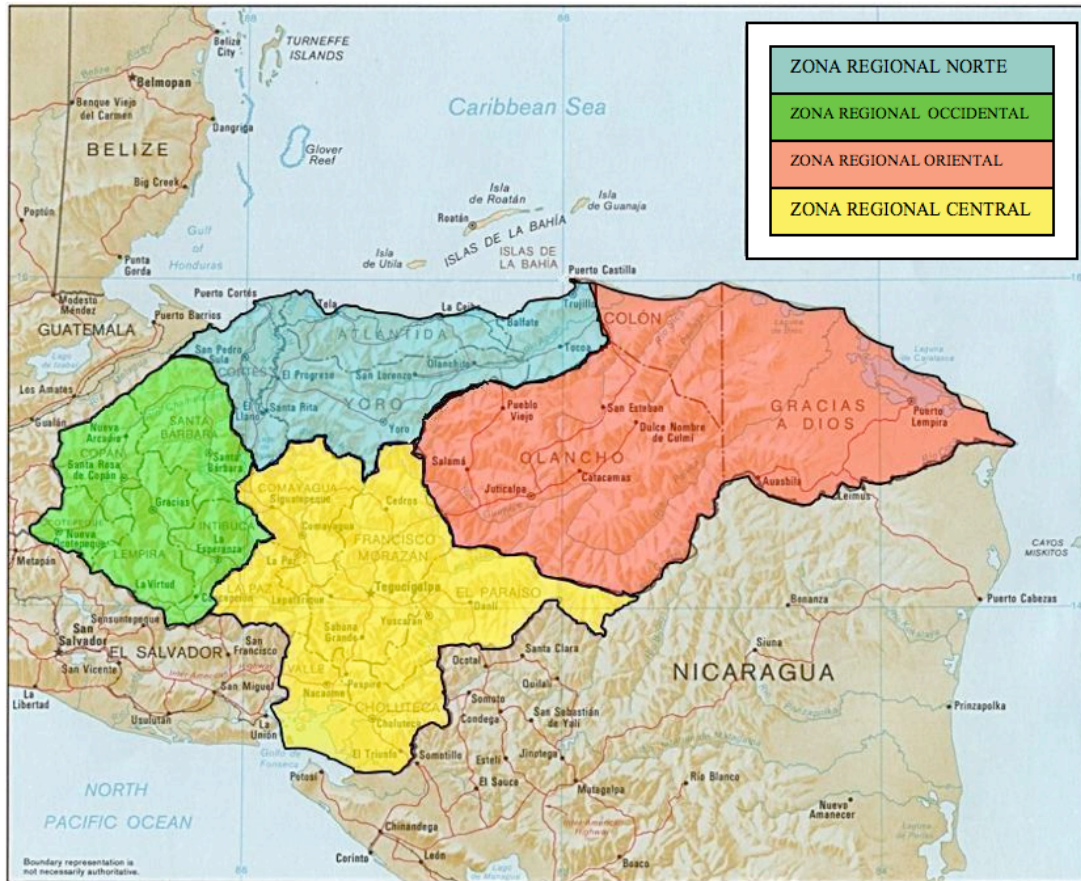
Las repúblicas de Centro América



Fuente: *Central America*. Map. [S.l.], 1902. *The Matthews-Nothrup handy map of Central America*. Dec 22, 2003. *Additional General Cartographic Items*. Library of Congress. Sep 18, 2008.

Anexo J

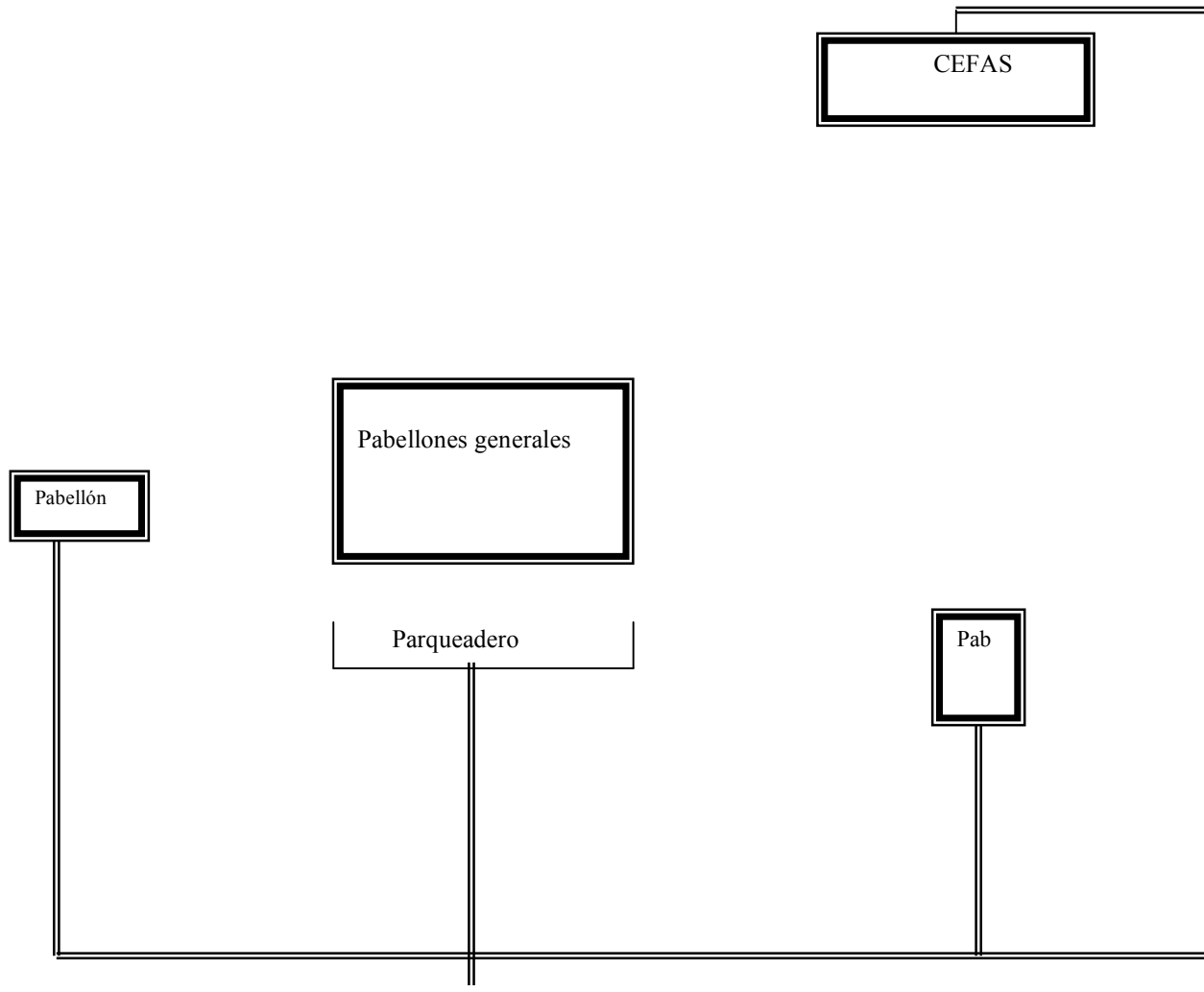
Mapa de las zonas regionales de Honduras



Realizado por: Andrés Torres

Fuente: *Honduras. Map. 1985. Honduras Maps. Perry-Castañeda Library Map Collection. Nov 30, 2008.*

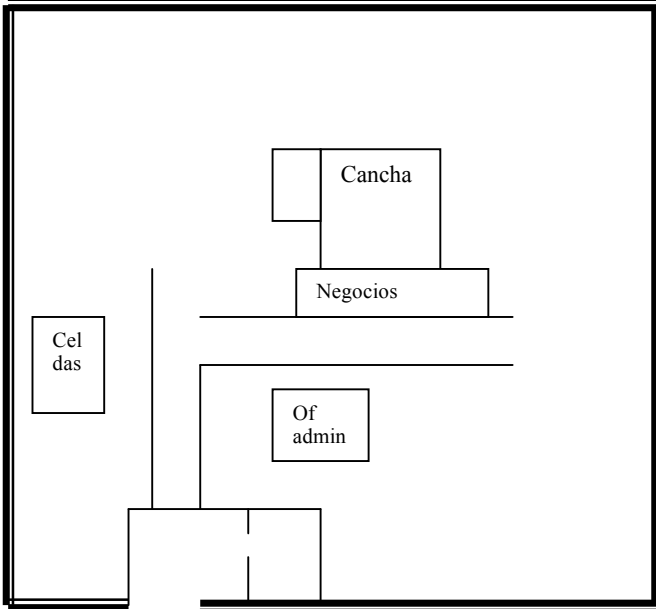
Anexo K
Plano general de la Penitenciaría Nacional Támara




==== Carreteras

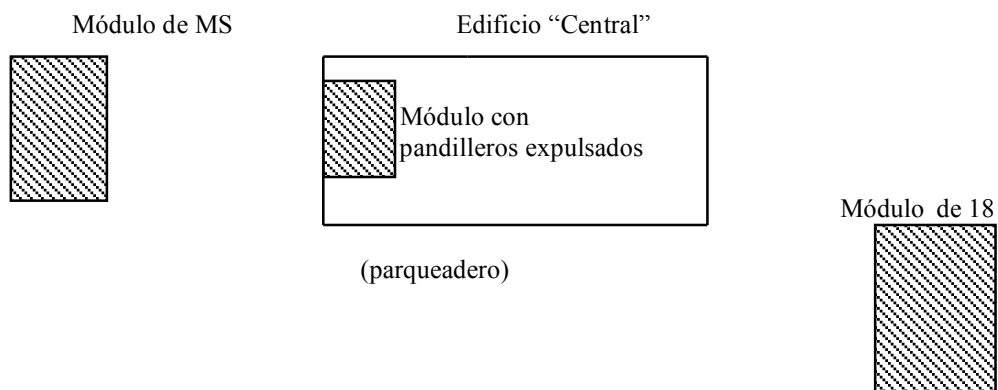
Anexo L

Detalle de Pabellones y Módulos Generales en la Penitenciaria Nacional de Támara

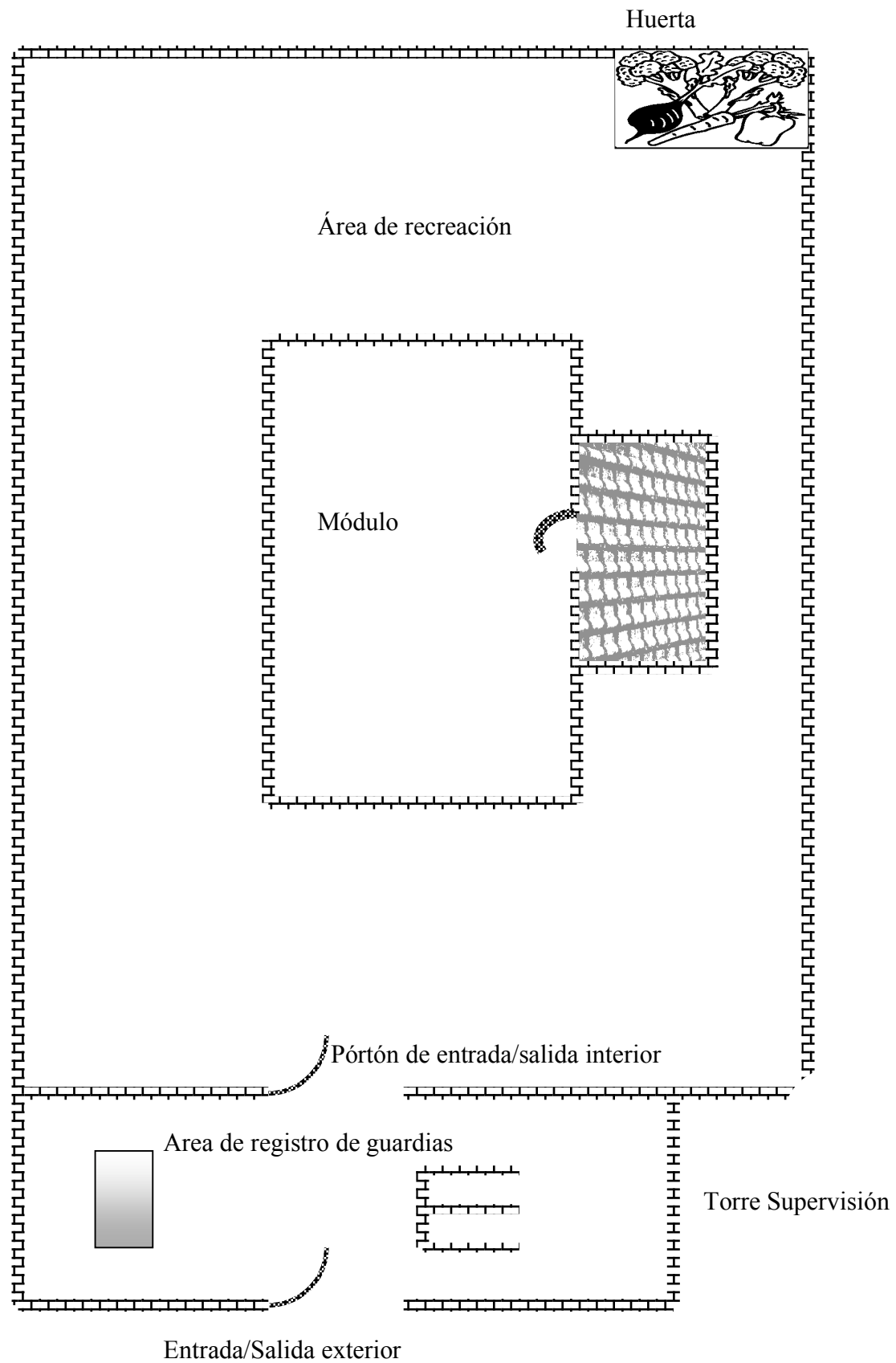


Anexo M Detalle de Penitenciaría Nacional de Támara. Áreas bajo control pandilla.

 áreas bajo control de pandillas o de conflicto



Anexo N Interior del modulo de la pandilla Penitenciaria Nacional
Realizado por Andrés Torres



Anexo Ñ

Detalle al interior del pabellón de pandilleros: distribución de habitaciones/celdas tomado del *Anexo N*

(Área de recreación)

