

Abbildungsteil IV

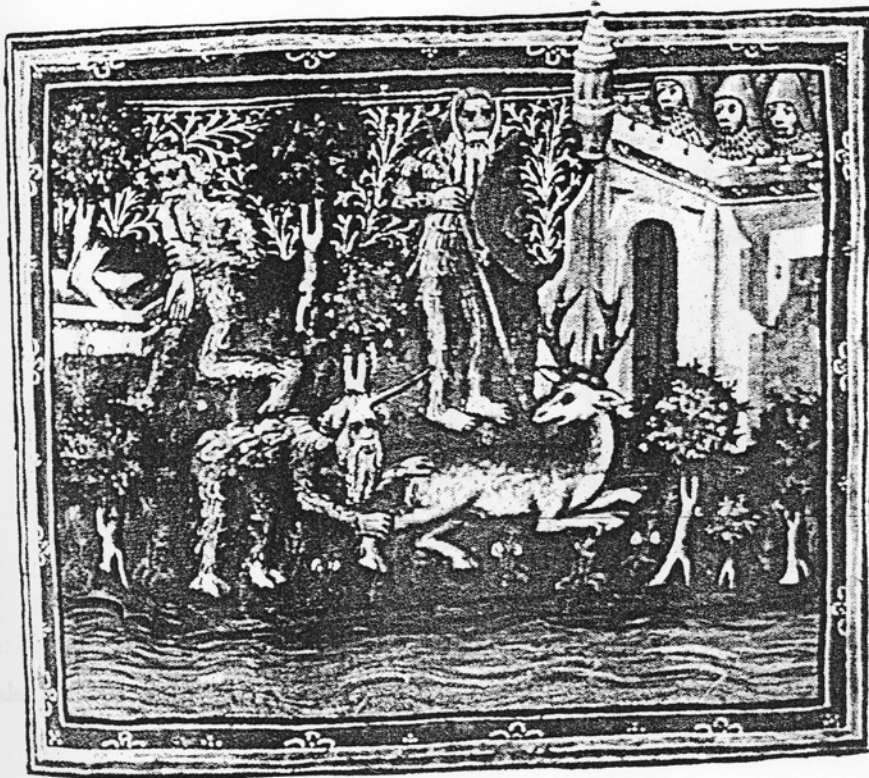


Abb. 49: Menschenfresser, Einhörner, Riese, aus: *Le livre du Graunt Cham*, Oxforder Codex Bodley 264, Ende 14 Jh.- Anfang 15. Jh.

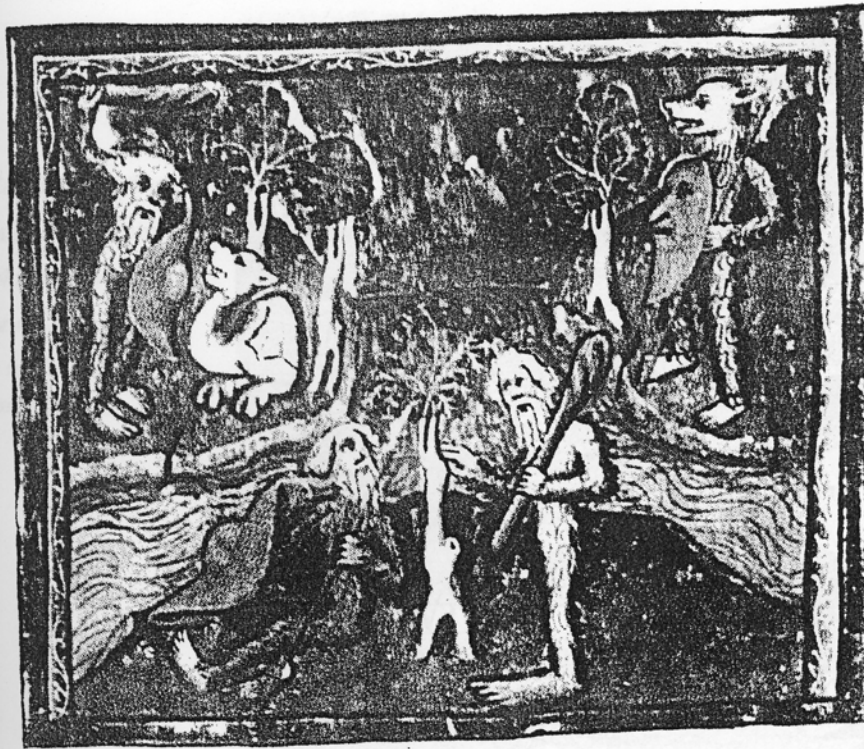


Abb. 50: Blemmyer, Skiapoden und Kynokephale, aus: *Le livre du Graunt Cham*, Oxforder Codex Bodley 264, Ende 14 Jh.- Anfang 15. Jh.



Abb. 53: Filippo de'Santi, Grabmal Odorichs von Pordenone, Udine, S. Maria del Carmine.



Abb. 54: Giotto, Dämonenaustreibung, Oberkirche von S. Francesco, Assisi, 1297-99.

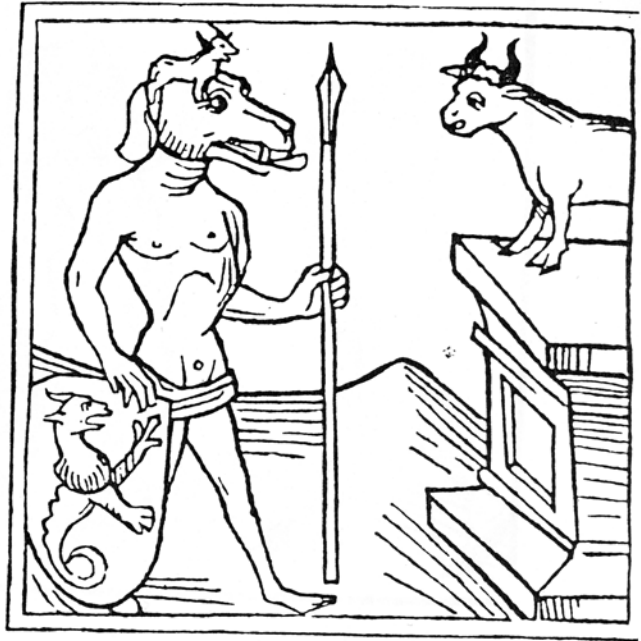


Abb. 55: Wundervölker, aus: *Die Reise des Jean de Mandeville*, übers. von M. Velsler, Druck von Anton Sorg, Augsburg 1481.

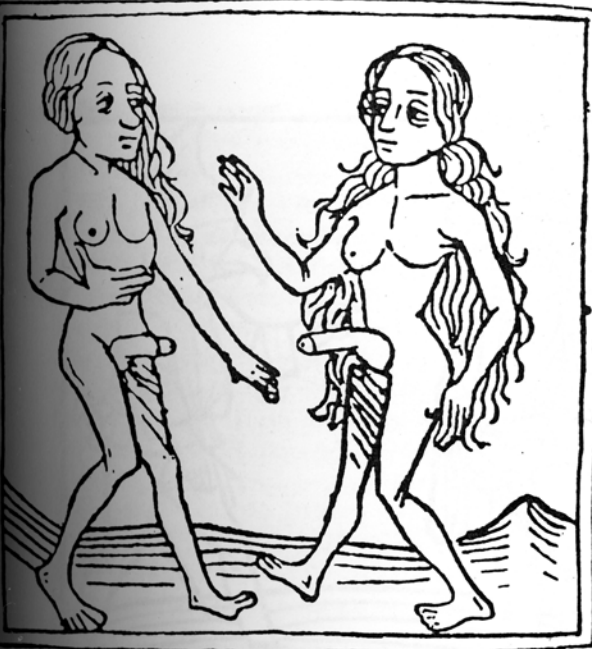




Abb. 56: Wundervölker, aus: *Die Reise des Jean de Mandeville*, übers. von Otto von Diemeringen, Druck von Johann Knoblauch, Straßburg 1507 [nach dem Erstdruck von Bernhard Richel, Basel 1480-81].





Abb. 57: Teufel aus dem *Val du dyable*, aus: *Die Reise des Jean de Mandeville*, übers. von M. Velser, Druck von Anton Sorg, Augsburg 1481.

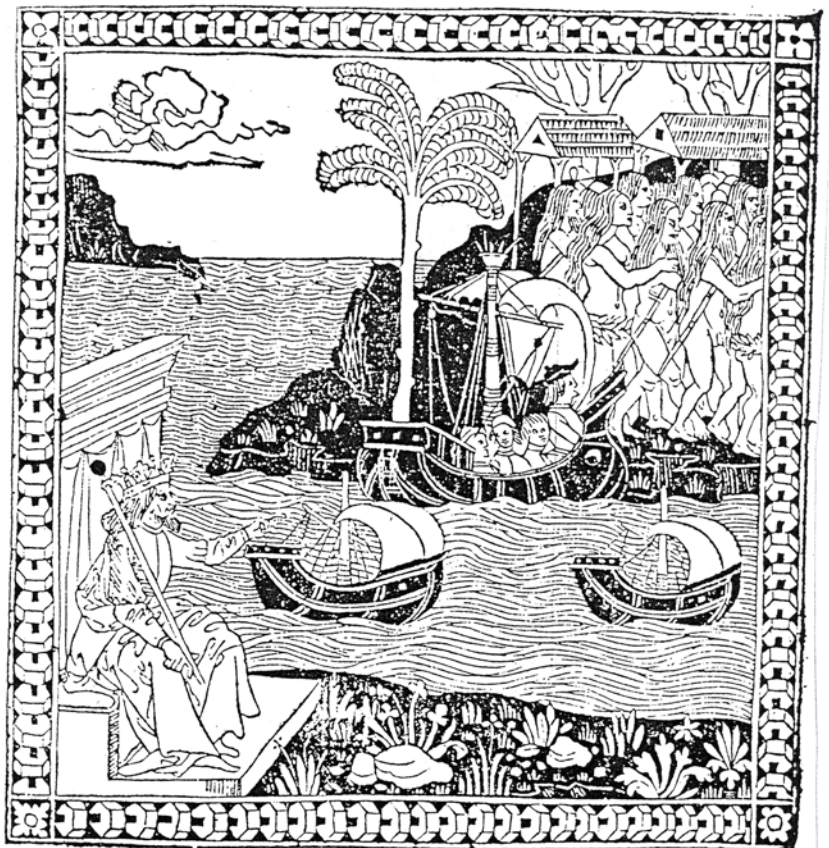


Abb. 58: Teufel aus dem *Val du dyable*, aus: *Die Reise des Jean de Mandeville*, übers. von Otto von Diemeringen, Druck von Johann Knoblauch, Straßburg 1507 [nach dem Erstdruck von Bernhard Richel, Basel 1480-81].



Abb. 59: Frontispiz *De insulis nuper in Mari Indico repertis*, Kolumbus-Brief, Basel 1494.

Abb. 60: Frontispiz, Kolumbus-Brief, italienische Übertragung des Giuliano Dati, 1493.



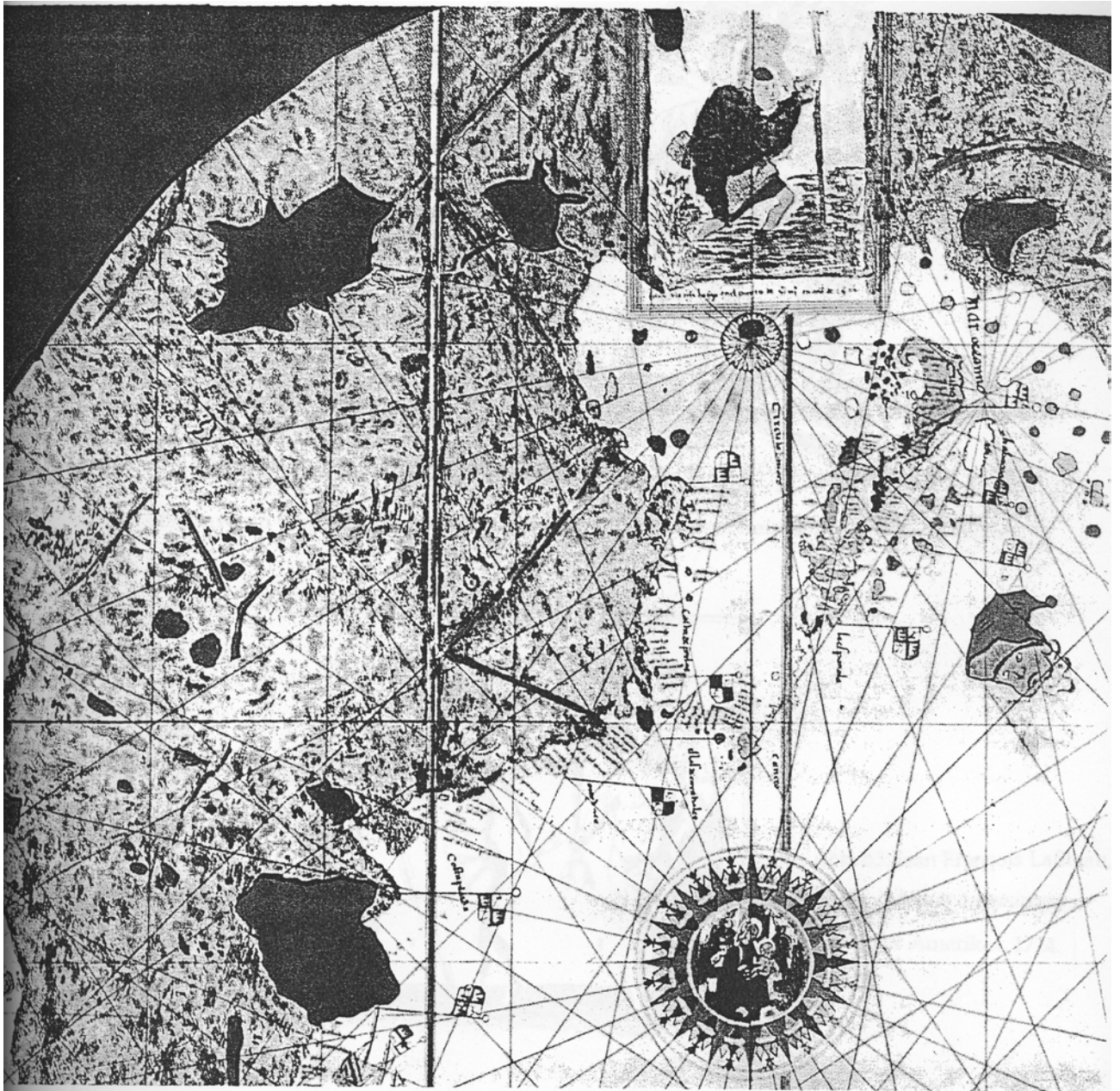


Abb. 61: Küste Amerikas und Colón-Christophorus, aus: Manuskript-Karte, Juan de la Cosa, Madrid, Museo Navale, 1500.



Abb. 62: Blemmyer in Guyana, Jodocus Hondius, Illustration zu dem Reisebericht von Sir Walther Raleigh, 1599.



Abb. 63: Jean François Lafiteau,
Moeurs des sauvages,
Völker Amerikas, 1724.



Abb. 64: Indianische Sitte und Gebräuch
 Holzschnitt, aus: Amerigo Vespucci,
Diß büchlin saget (...),
 Druck von J. Grüninger, 1509.



Abb. 65: Hundsköpfige Kannibalen, Holzschnitt, aus: *Underweisung und uszulegen Der Cartha Marina*, Straßburg 1530.

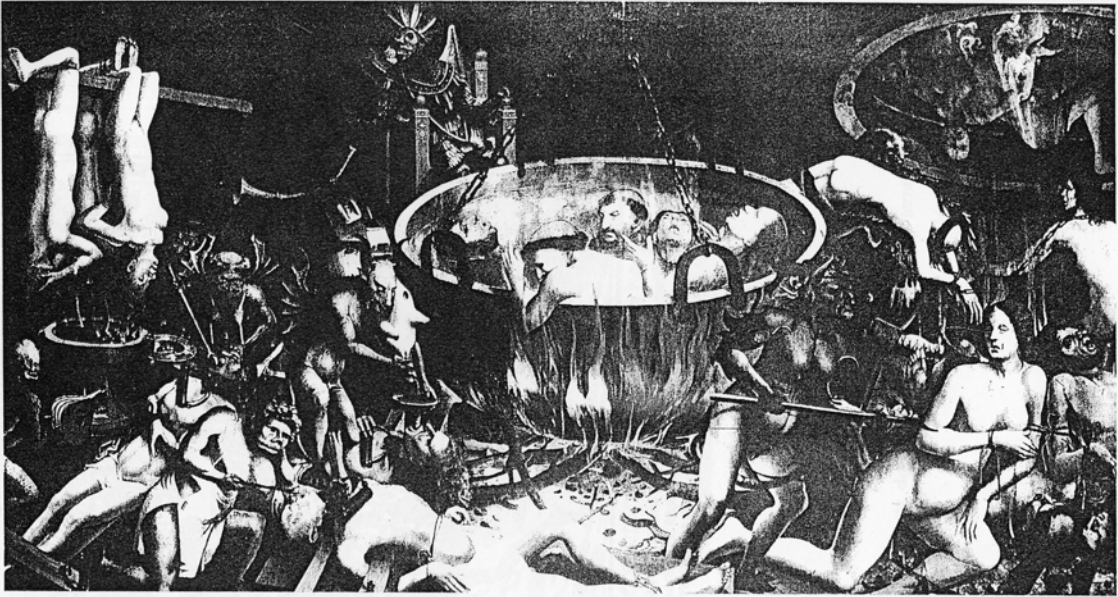


Abb. 66: Unbekannter Meister, *Die Hölle*, Predellenfragment, Museu Nacional de Arte Antiga, Lissabon, um 1500.

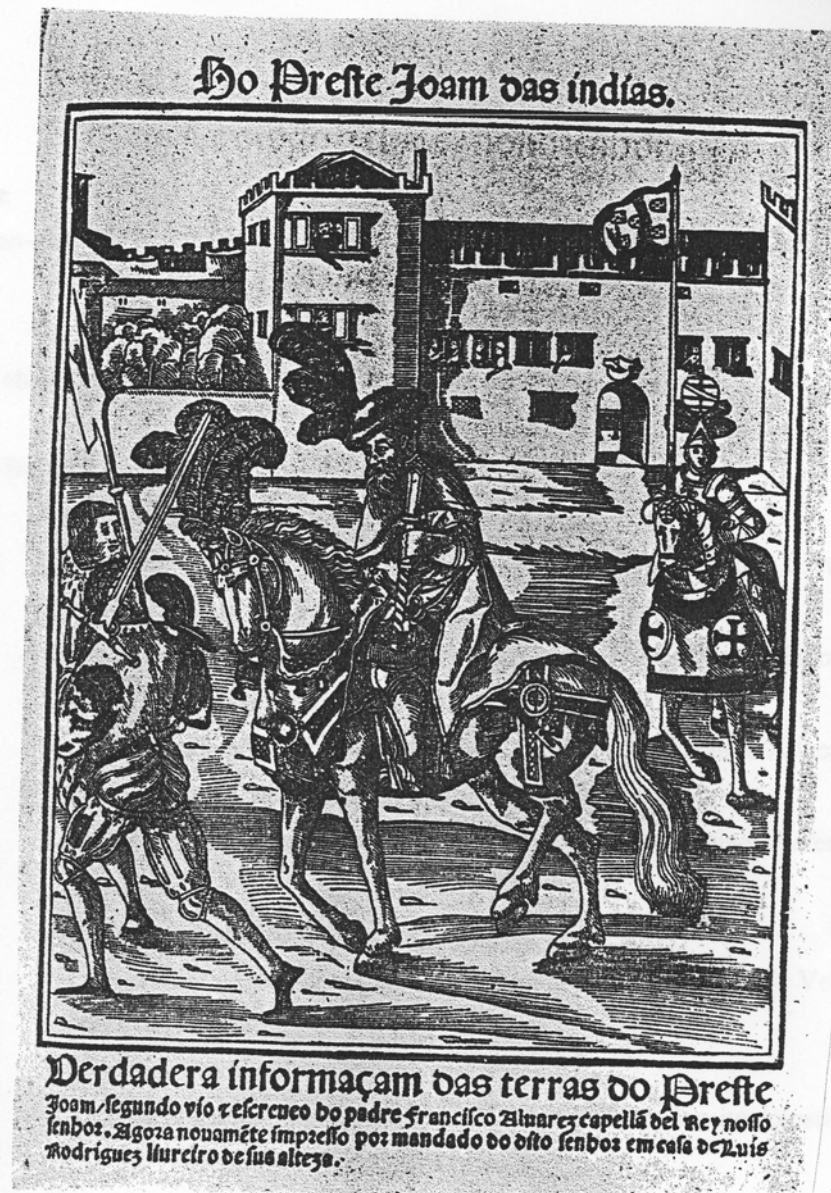


Abb. 67: Priesterkönig Johannes, Frontispiz der *Verdadeira informaçam das terras de Preste Joam*, Druck von Luis Rodrigues, Lissabon 1540.