

9 Anhang

Tabelle 18: Befundschlüssel zur mikrobiologischen Differenzierung der Erreger

Keim	Abkürzung	Beschreibung
Streptococcus agalactiae	<i>Sc. agal.</i>	Erreger des gelben Galtes
Äsculin – positive Sreptokokken		<i>Sc. uberis</i>
Äsculin – negative Streptokokken		<i>Sc. dysgalactiae</i>
Staphylococcus aureus	<i>S. aureus</i>	
Koagulase negative Staphylococcus spp.	KNS	
Escherichia coli	<i>E. coli</i>	
Coliforme Keime	Colif.	sonstige gramnegative Keime
Hefen		
Andere Keime		
Mischflora		mehr als eine Spezies pro Probe

Tabelle 19: Befundschlüssel zur klinischen Untersuchung des Euters und des Allgemeinzustandes (nach Grunert 1990)

Parameter	Einstufung
Euterform	0 = Melkmaschinenener 1 = Baucheuter 2 = Bauch-Schenkeleuter 3 = Schenkeleuter 4 = Kugeleuter 5 = Stufener 6 = Ziegener 7 = Wildeuter
Zitzenform	0 = o.b.B. 1 = Flaschenzitze 2 = Kegelzitze 3 = Kurzzitze 4 = milchbrüchige Zitze 5 = Fleischzitze 6 = Bleistiftzitze
Zitzenkuppenform	0 = o.b.B. 1 = Tellerzitze 2 = Trichterzitze 3 = Taschenszitze 4 = Spitzzitze
Zitzen-/Euterabnormalitäten	0 = o.b.B., Freitext
Euterhaut	0 = o.b.B., Freitext
Strichkanalöffnung Hyperkeratose	0 = keine Hyperkeratose (HK) 1 = leichte HK (sichtbarer weisser Ring) 2 = mittelgradige Hyperkeratose (bis 1mm Keratinwulst) 3 = starke Hyperkeratose (> 1mm Keratinwulst)
Euterdrüsengewebe	0 = o.b.B. = insgesamt feinkörnig weich 1 = insgesamt grobkörnig aber weich 2 = allgemein grobkörnig, derb mit einzelnen Knoten 3 = allgemein grobknotig 4 = grobknotig mit einzelnen diffusen Verhärtungen 5 = insgesamt diffus verhärtet 6 = akut geschwollen, vermehrt warm, schmerzhaft 7 = abkalbebedingtes Euterödem

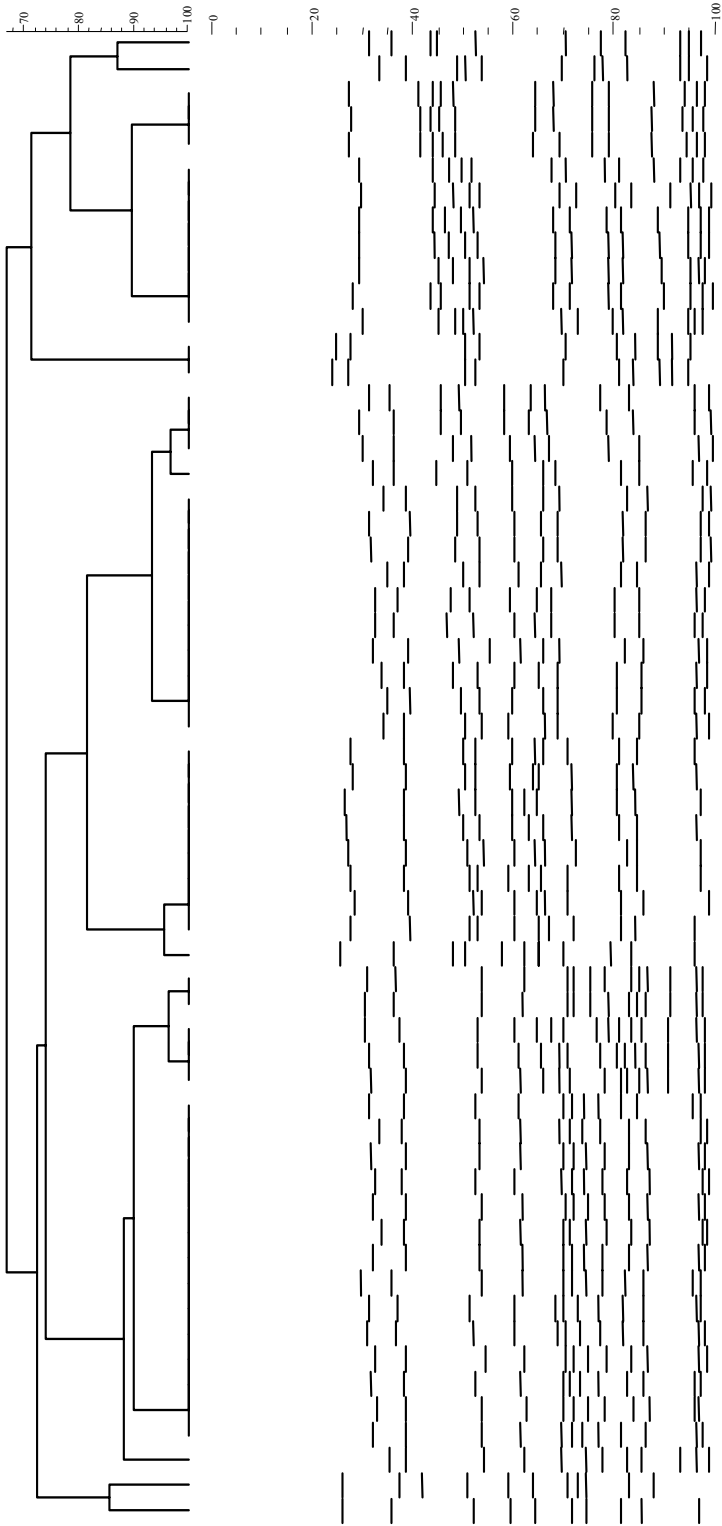


Abbildung 20: Verwandtschaftsgrad aller bei Kühen gefundenen *S. aureus* Isolate
(GelComparII, Dice (Tol 4.0%-4.0%) (H>0.0% S>0.0%) [0.0%-100.0%])

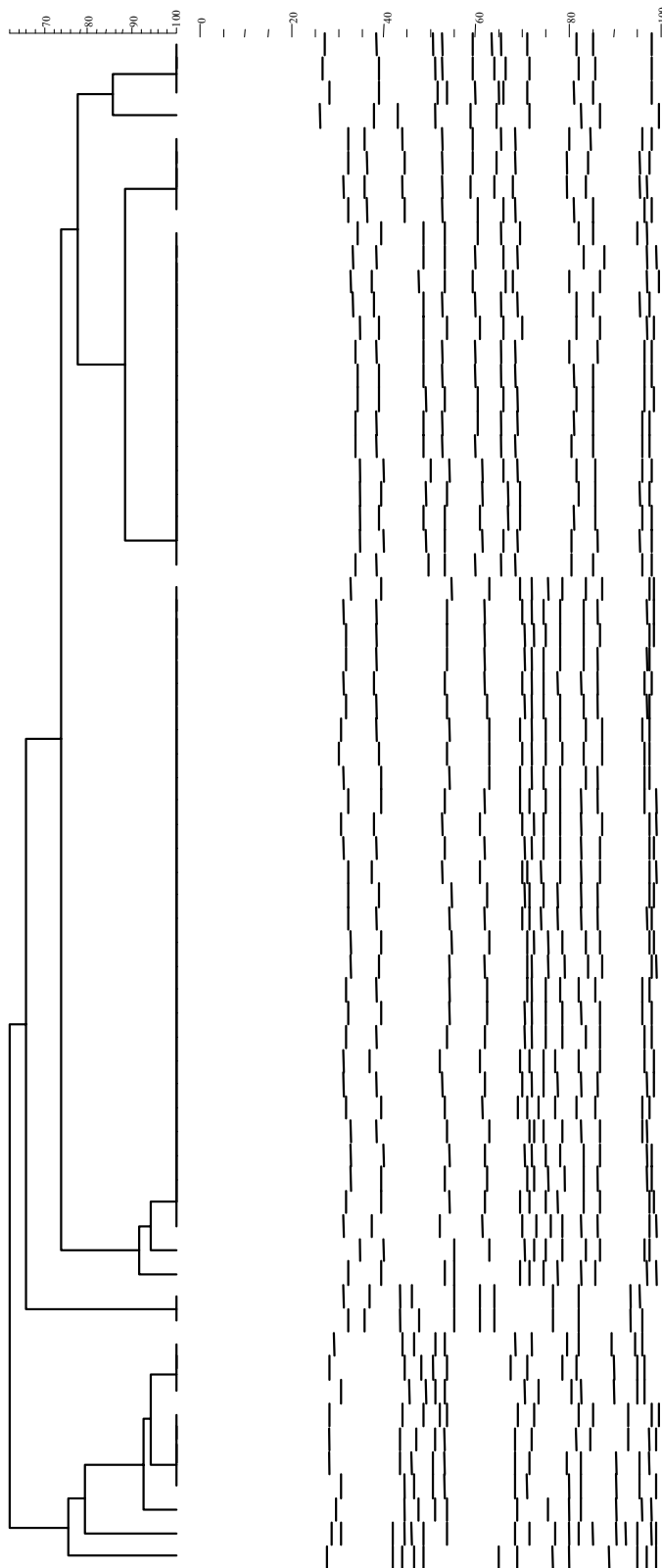


Abbildung 21: Verwandtschaftsgrad aller bei Erstkalbinnen gefundenen *S. aureus* Isolate
 (GelComparII: Dice (Tol 3.0%-3.0%) ($H > 0.0\%$ $S > 0.0\%$) [0.0%-100.0%])

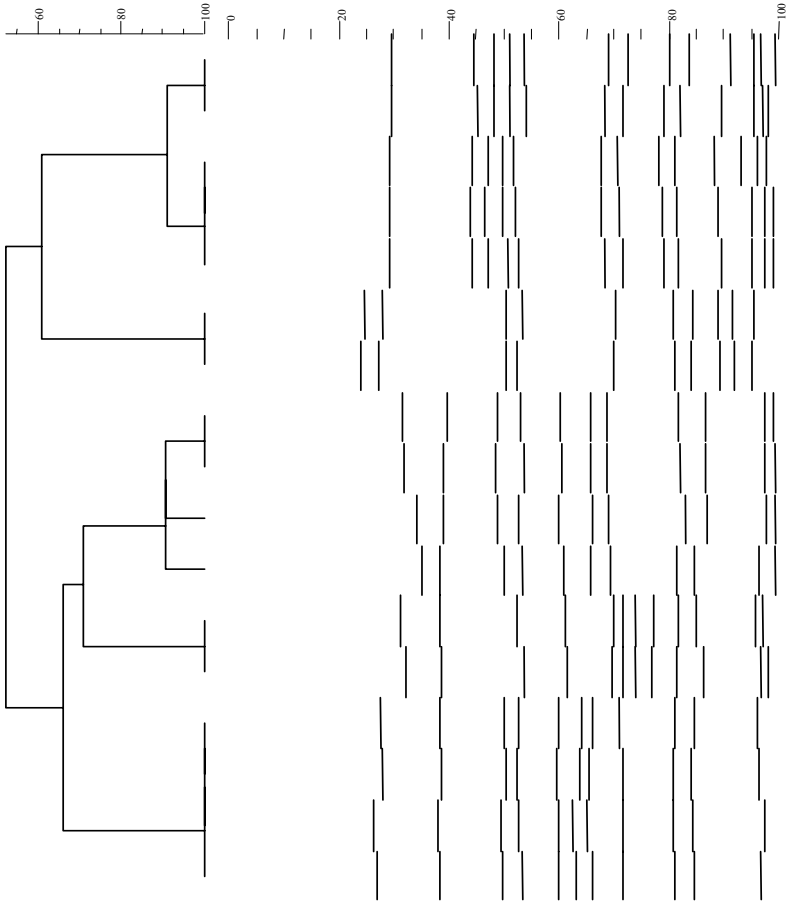


Abbildung 22: Verwandtschaftsgrad der zum Zeitpunkt des Trockenstellens gefundenen *S. aureus* Isolate (GelComparII: Dice (Tol 2.0%-2.0%) (H>0.0% S>0.0%) [0.0%-100.0%])

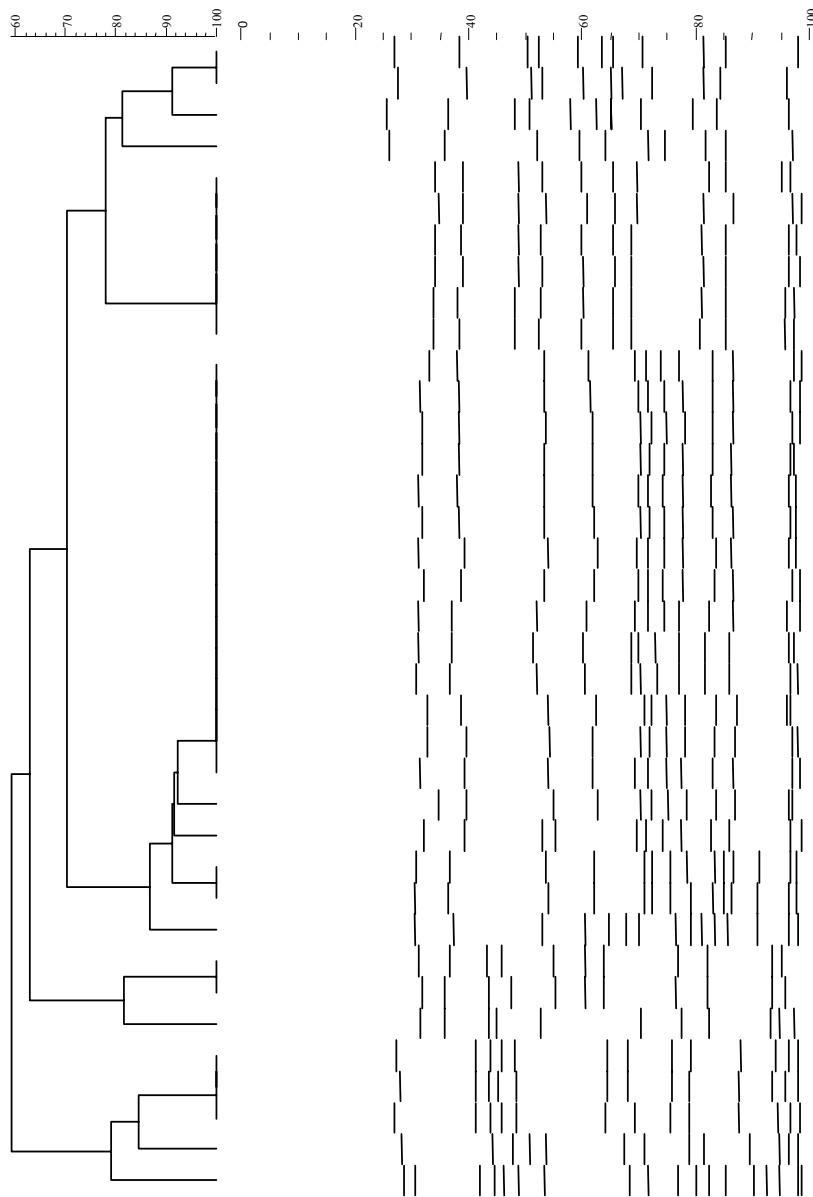


Abbildung 23: Verwandtschaftsgrad der bei Erstkalbinnen und Kühen zum Zeitpunkt der Abkalbung gefundenen *S. aureus* Isolate
 (GelComparII: Dice (Tol 3.0%-3.0%) ($H > 0.0\%$ $S > 0.0\%$) [0.0%-100.0%])

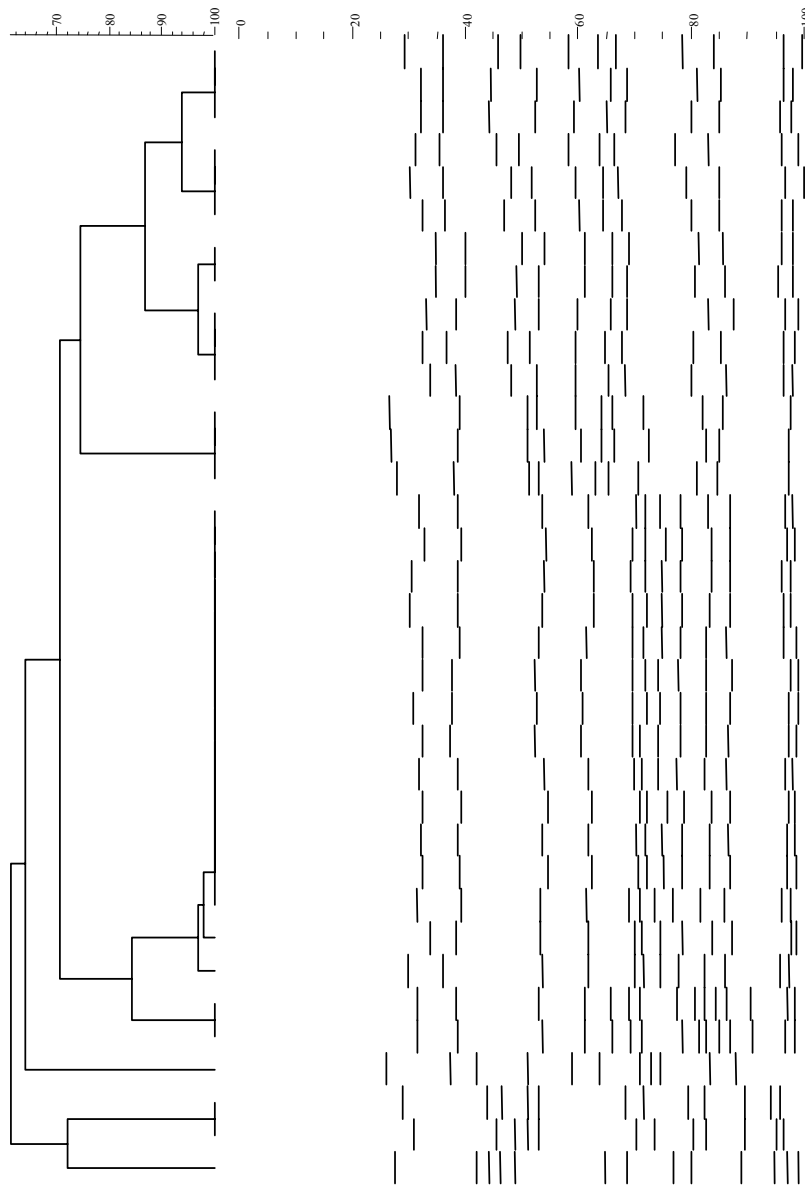
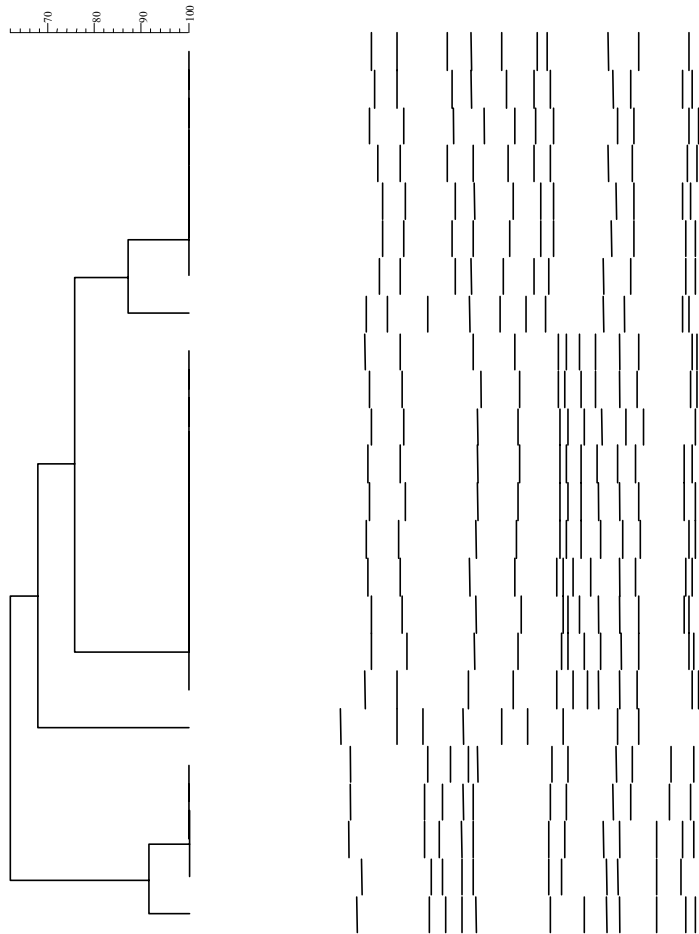


Abbildung 24: Verwandtschaftsgrad der bei Erstkalbinnen und Kühen 6-8 Tage nach der Abkalbung gefundenen *S. aureus* Isolate
(GelComparII: Dice (Tol 3.0%-3.0%) ($H > 0.0\%$ $S > 0.0\%$) [0.0%-100.0%])



*Abbildung 25: Verwandtschaftsgrad der bei Erstkalbinnen und Kühen 21-28 Tage nach der Abkalbung gefundenen S. aureus Isolate
GelComparII: Dice (Tol 3.0%-3.0%) (H>0.0% S>0.0%) [0.0%-100.0%]*

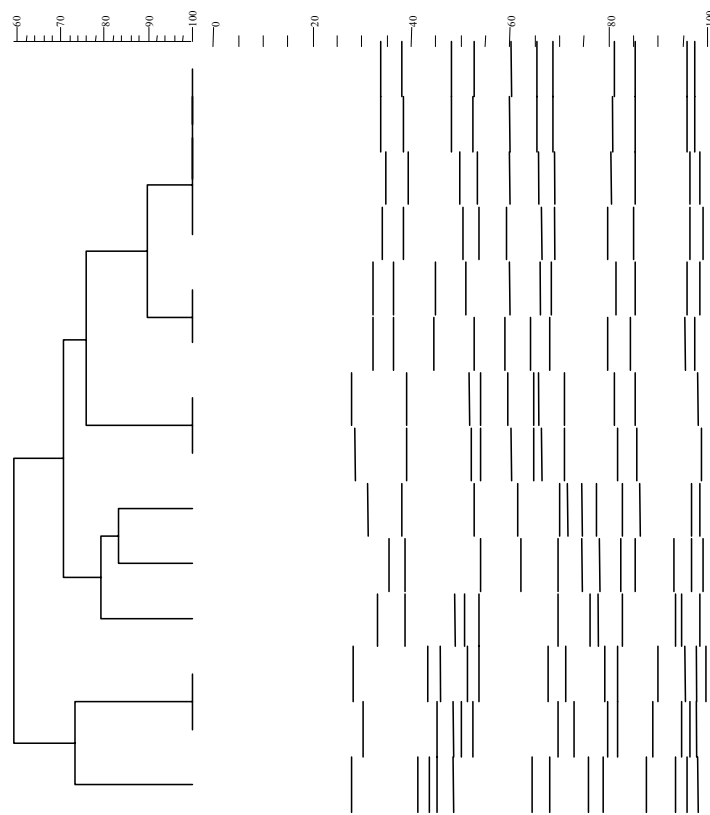


Abbildung 26: Verwandtschaftsgrad der bei klinischen Mastitiden gefundenen *S. aureus* Isolate
(GelComparII: Dice (Tol 3.0%-3.0%) ($H > 0.0\%$ $S > 0.0\%$) [0.0%-100.0%])