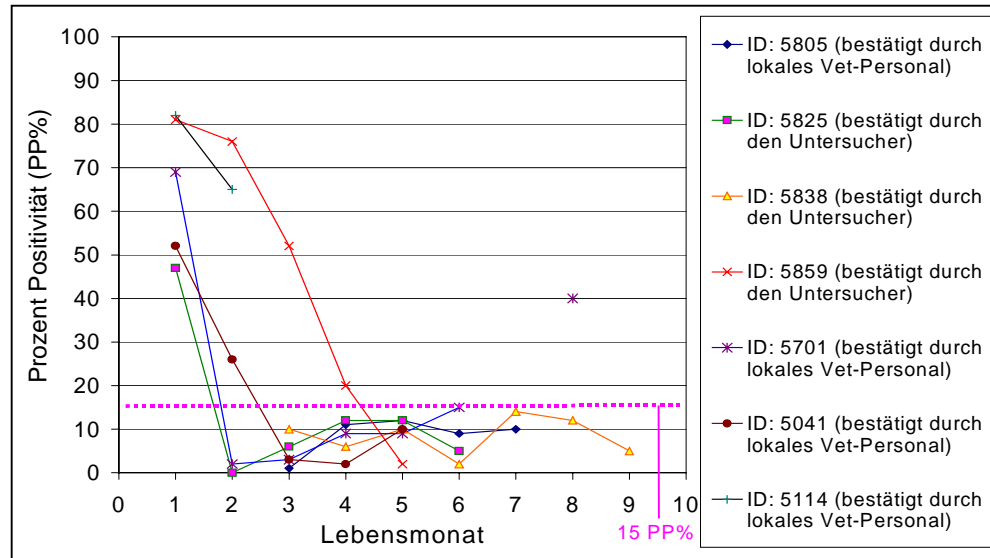
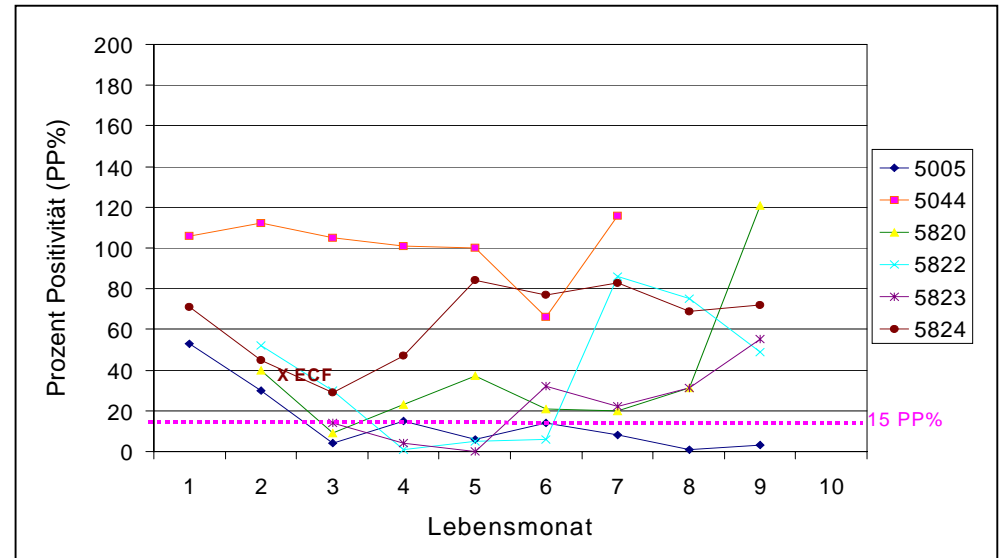


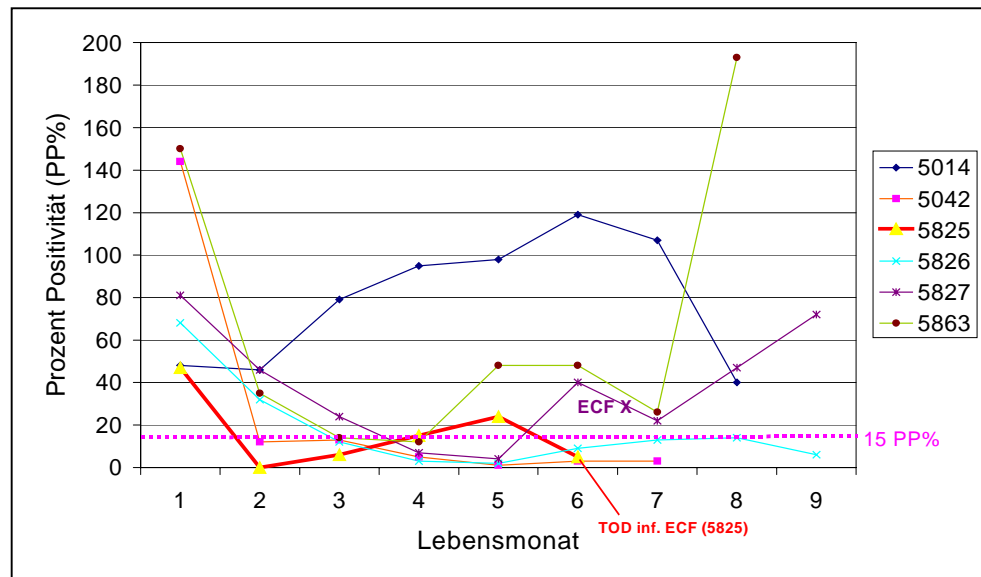
Anhang II-10 : Antikörperverlaufskurven auf Einzeltierbasis von an ECF verstorbenen Kälbern (n= 7; optischer Grenzpunkt 15 PP%)



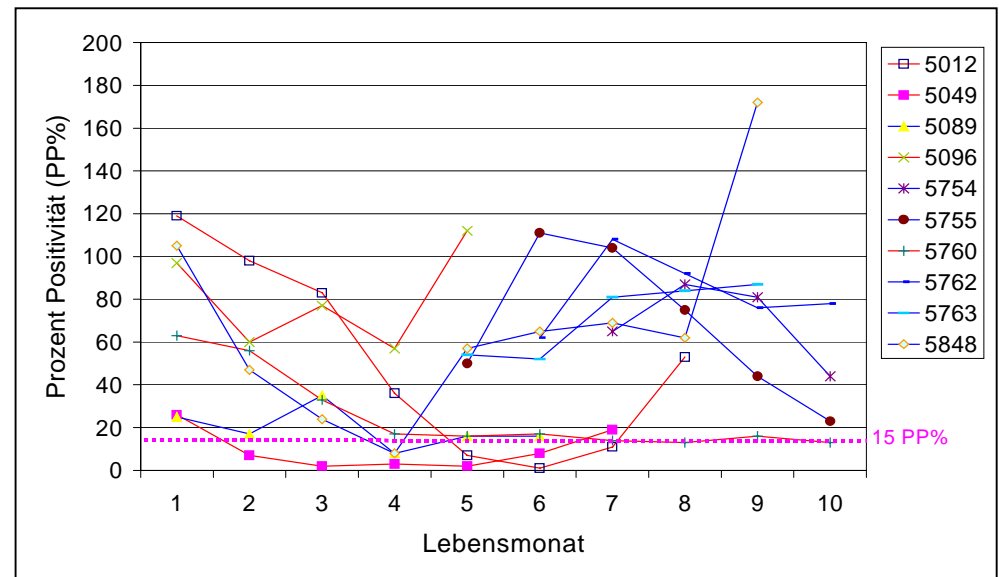
Anhang II-11: Antikörperantwort auf Betriebsebene (Nr. 1) für *Th. parva* (nur Kreuzungstiere), dargestellt als Verlaufskurve nach Lebensalter (optischer Grenzpunkt 15PP%; X=klinische ECF-Erkrankung)



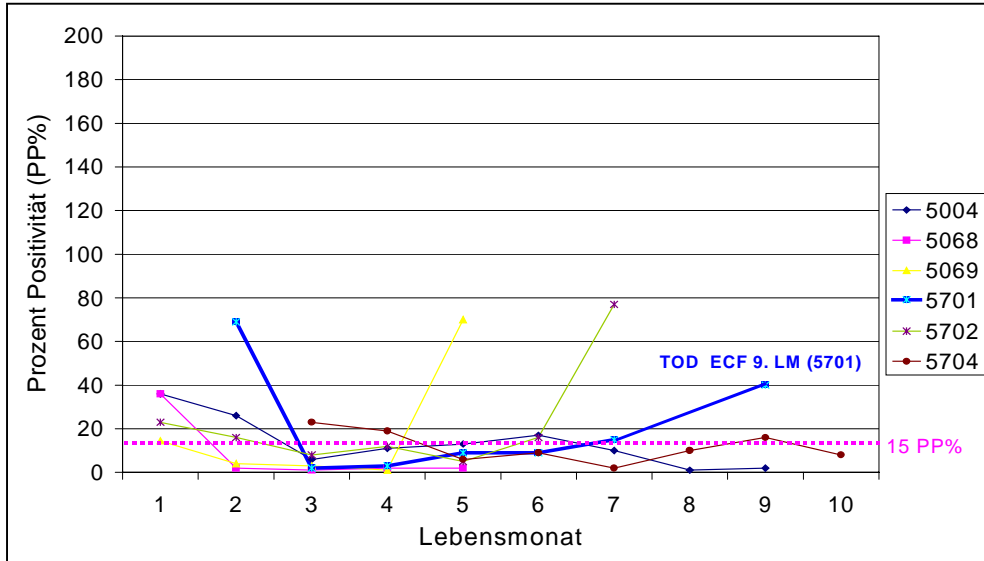
Anhang II-12: Antikörperantwort auf Betriebsebene (Nr. 2) für *Th. parva* (nur Kreuzungstiere), dargestellt als Verlaufskurve nach Lebensalter (optischer Grenzpunkt 15PP%; X=klinische ECF-Erkrankung)



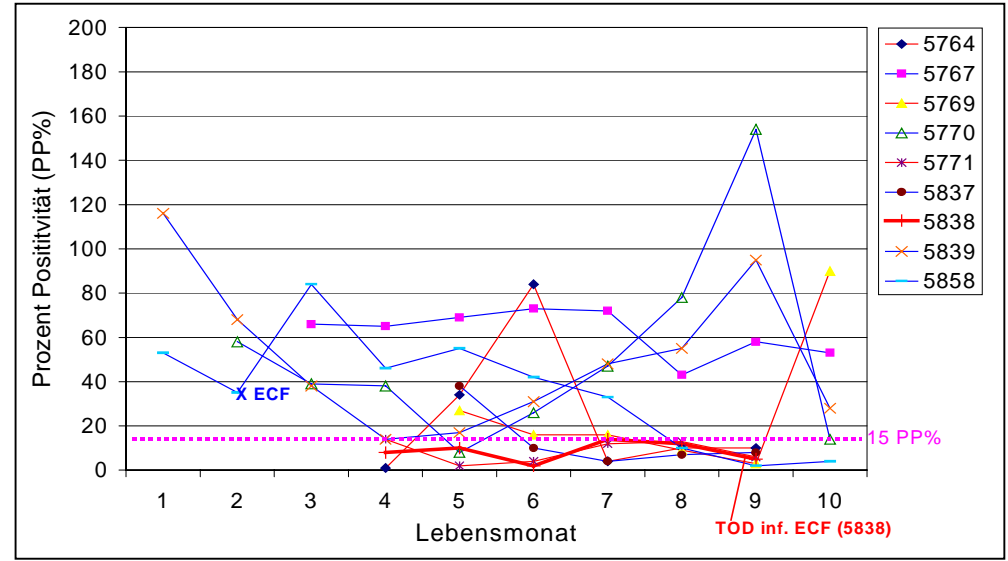
Anhang II-13: Antikörperantwort auf Betriebsebene (Nr. 3) für *Th. parva* bei Ankle- und Kreuzungstieren, dargestellt als Verlaufskurve nach Lebensalter (optischer Grenzpunkt 15PP%)



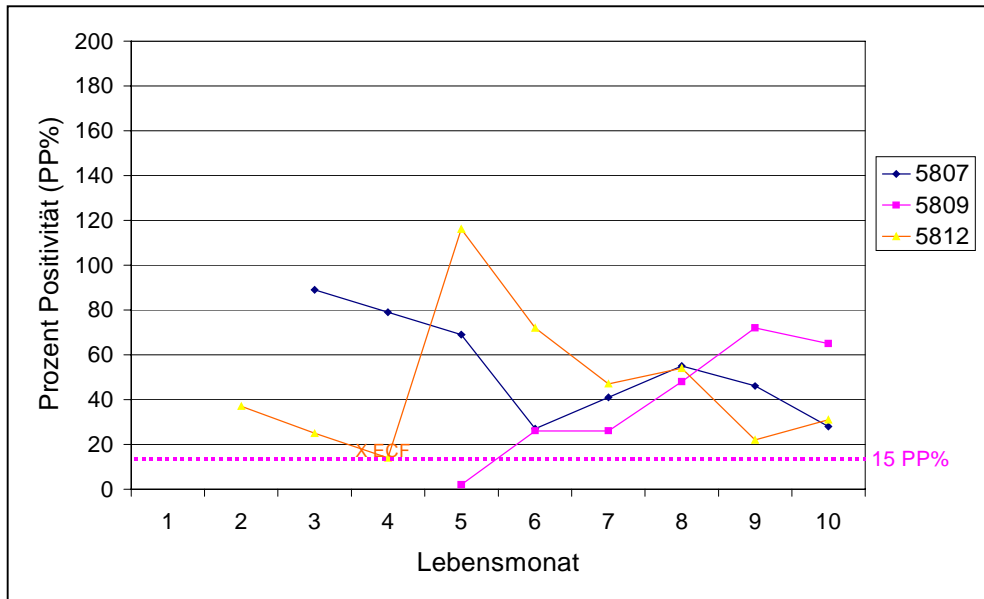
Anhang II-14: Antikörperantwort auf Betriebsebene (Nr. 4) für *Th. parva* (nur Kreuzungstiere), dargestellt als Verlaufskurve nach Lebensalter (optischer Grenzpunkt 15PP%)



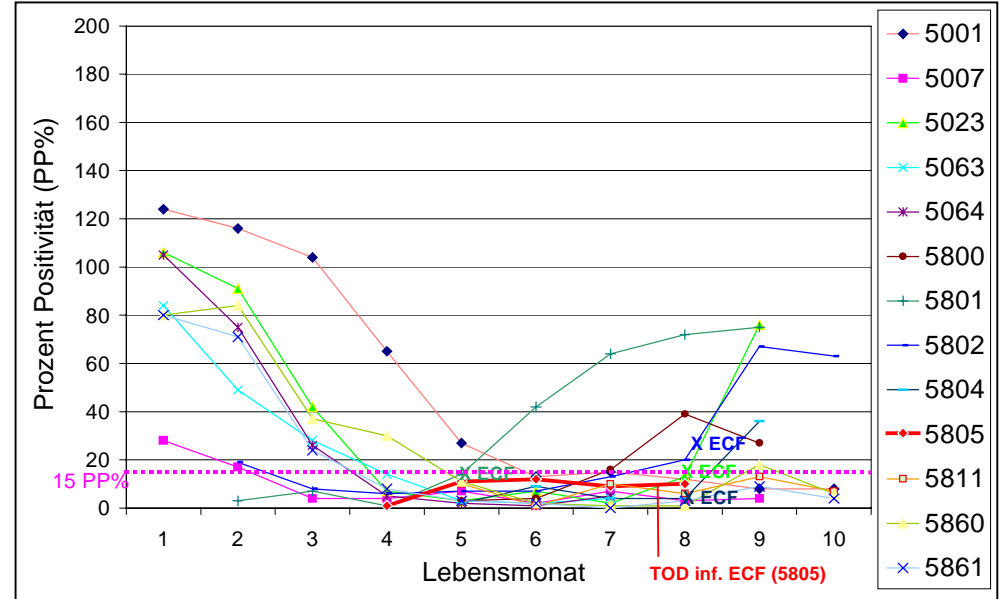
Anhang II-15: Antikörperantwort auf Betriebsebene (Nr. 5) für *Th. parva* bei Anколе- und Kreuzungstieren, dargestellt als Verlaufskurve nach Lebensalter (optischer Grenzpunkt 15PP%; X=klinische ECF-Erkrankung)



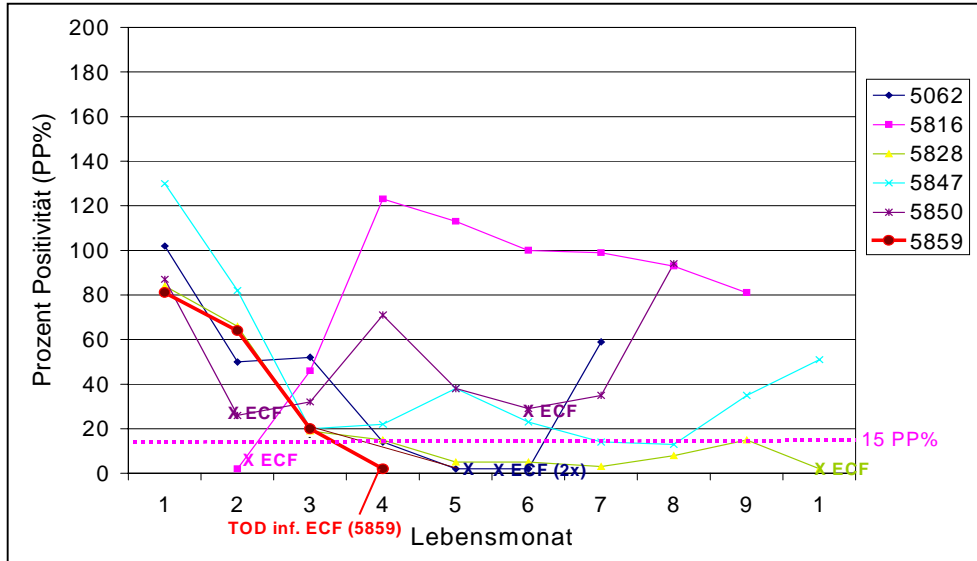
Anhang II-16: Antikörperantwort auf Betriebsebene (Nr. 6) für *Th. parva* bei Anколе-Kälbern, dargestellt als Verlaufskurve nach Lebensalter (optischer Grenzpunkt 15PP%; X=klinische ECF-Erkrankung)



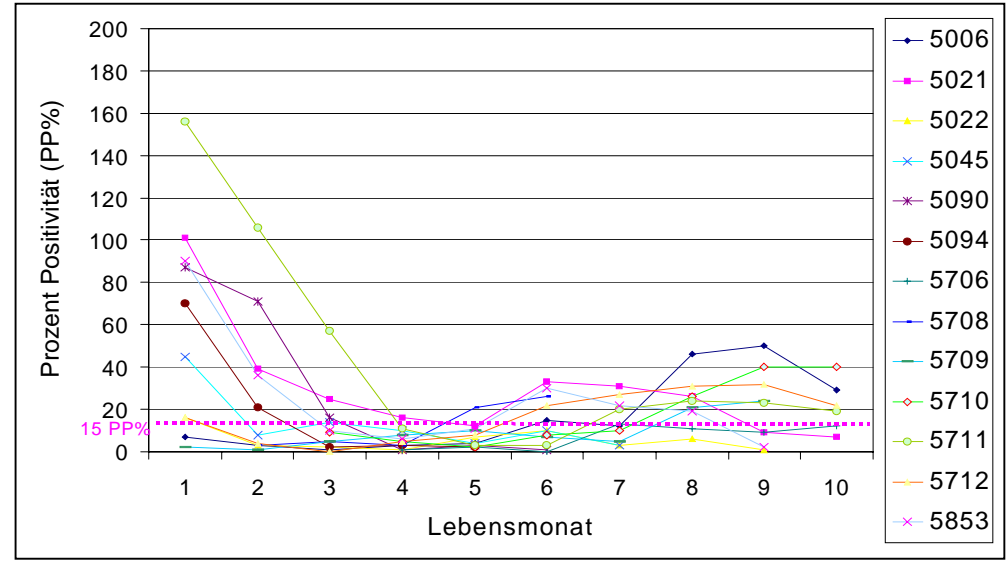
Anhang II-17: Antikörperantwort auf Betriebsebene (Nr. 6) für *Th. parva* bei Kreuzungskälbern, dargestellt als Verlaufskurve nach Lebensalter (optischer Grenzpunkt 15PP%; X=klinische ECF-Erkrankung)



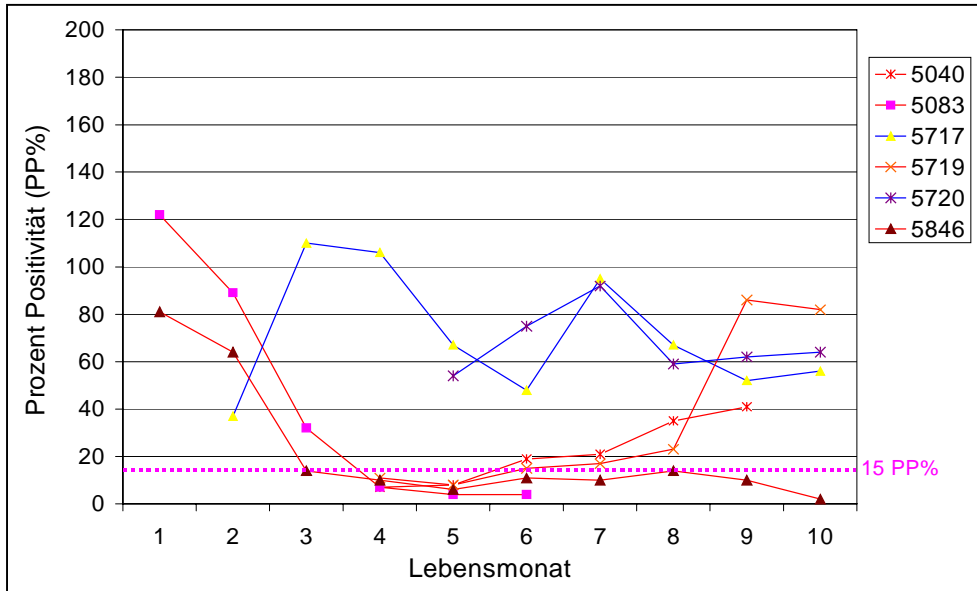
Anhang II-18: Antikörperantwort auf Betriebsebene (Nr. 7) für *Th. parva* (nur Kreuzungstiere), dargestellt als Verlaufskurve nach Lebensalter (optischer Grenzpunkt 15PP%; X=klinische ECF-Erkrankung)



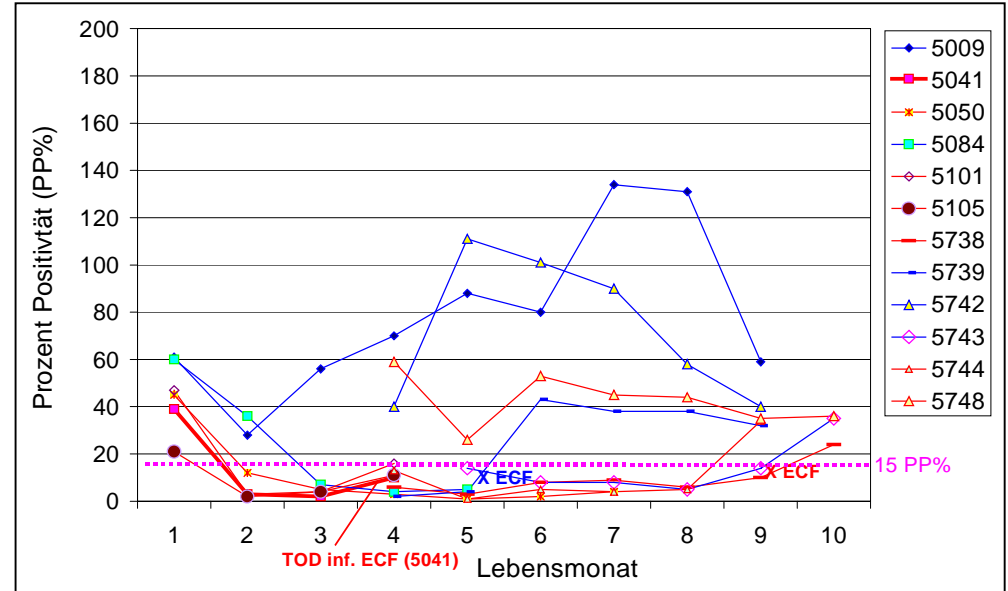
Anhang II-19: Antikörperantwort auf Betriebsebene (Nr. 8) für *Th. parva* (nur Kreuzungstiere), dargestellt als Verlaufskurve nach Lebensalter (optischer Grenzpunkt 15PP%)



Anhang II-20: Antikörperantwort auf Betriebsebene (Nr. 9) für *Th. parva* bei Anколе- und Kreuzungstieren, dargestellt als Verlaufskurve nach Lebensalter (optischer Grenzpunkt 15PP%)

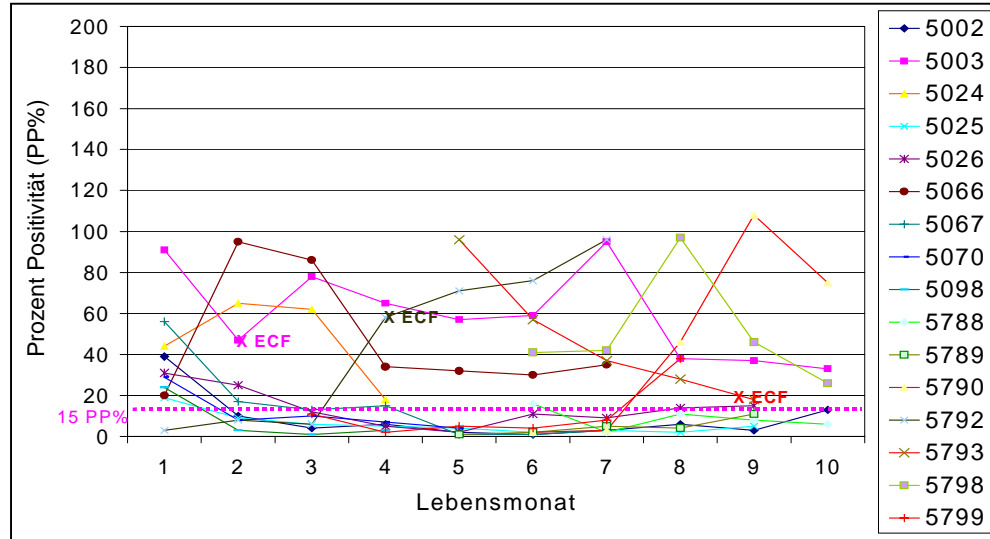


Anhang II-21: Antikörperantwort auf Betriebsebene (Nr. 10) für *Th. parva* bei Anколе- und Kreuzungstieren, dargestellt als Verlaufskurve nach Lebensalter (optischer Grenzpunkt 15PP%; X=klinische ECF-Erkrankung)

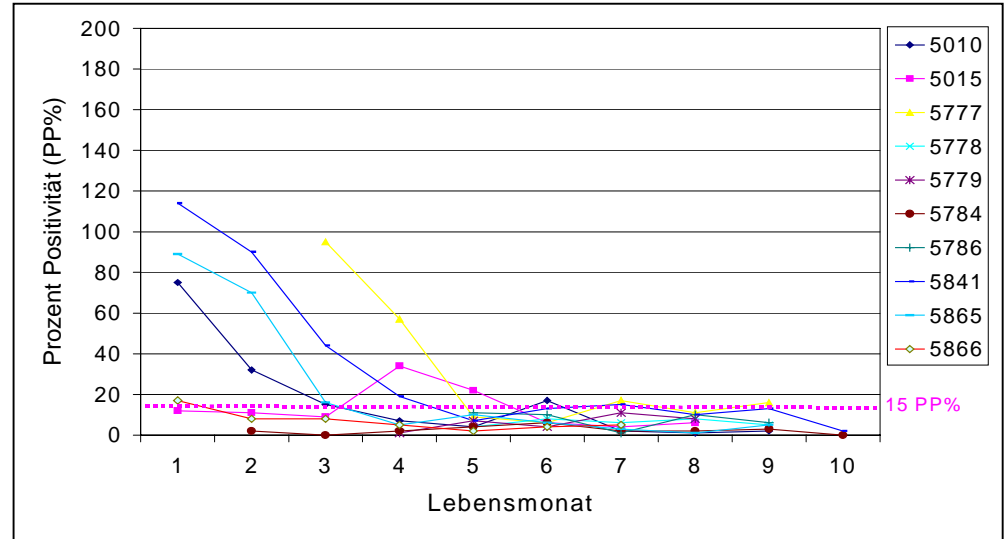


Anhang II 10 - 33 (Einlegeblatt)

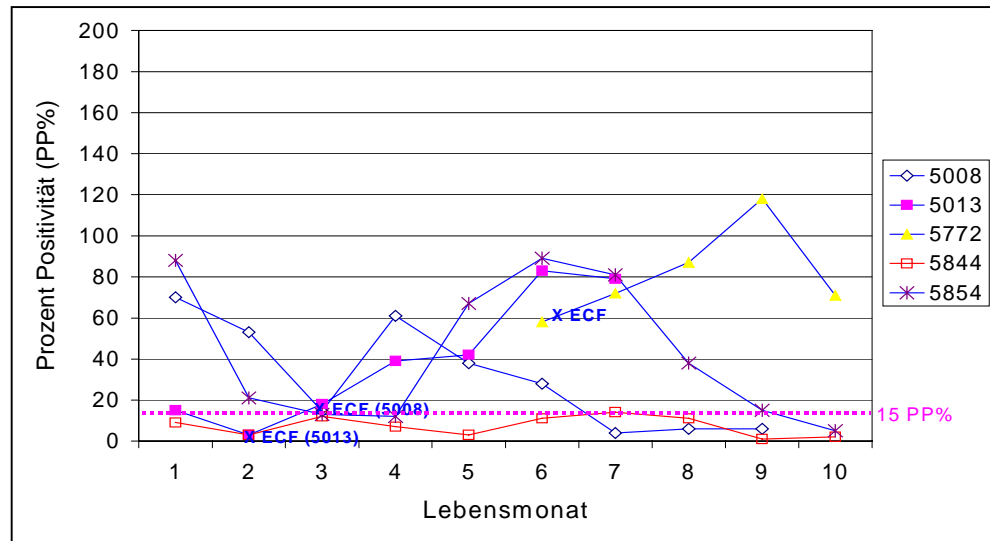
Anhang II-22: Antikörperantwort auf Betriebsebene (Nr. 11) für *Th. parva* (nur Kreuzungstiere), dargestellt als Verlaufskurve nach Lebensalter (optischer Grenzpunkt 15PP%; X=klinische ECF-Erkrankung)



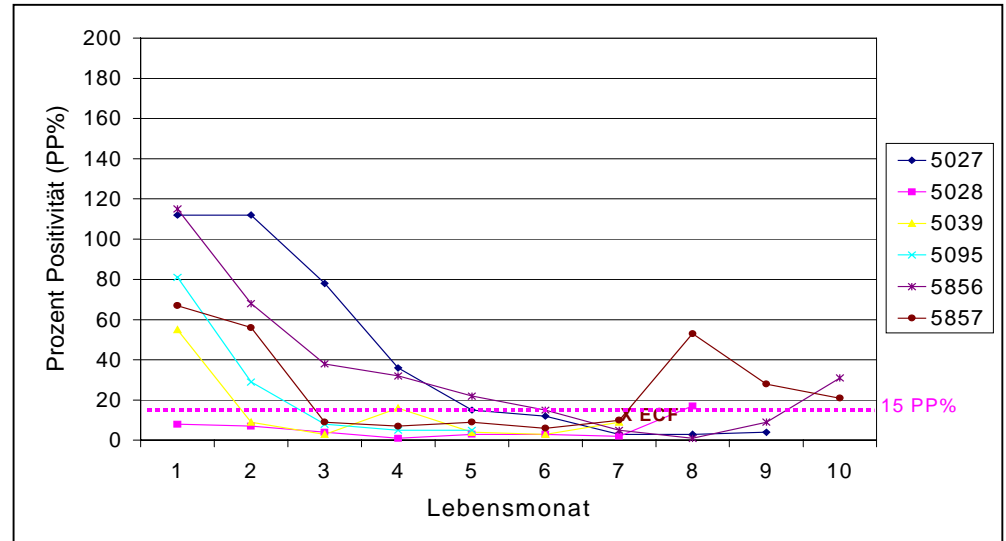
Anhang II-23: Antikörperantwort auf Betriebsebene (Nr. 12) für *Th. parva* (nur Kreuzungstiere), dargestellt als Verlaufskurve nach Lebensalter (optischer Grenzpunkt 15PP%)



Anhang II-24: Antikörperantwort auf Betriebsebene (Nr. 13) für *Th. parva* bei **Ankole- und Kreuzungstieren**, dargestellt als Verlaufskurve nach Lebensalter (optischer Grenzpunkt 15PP%; X=klinische ECF-Erkrankung)

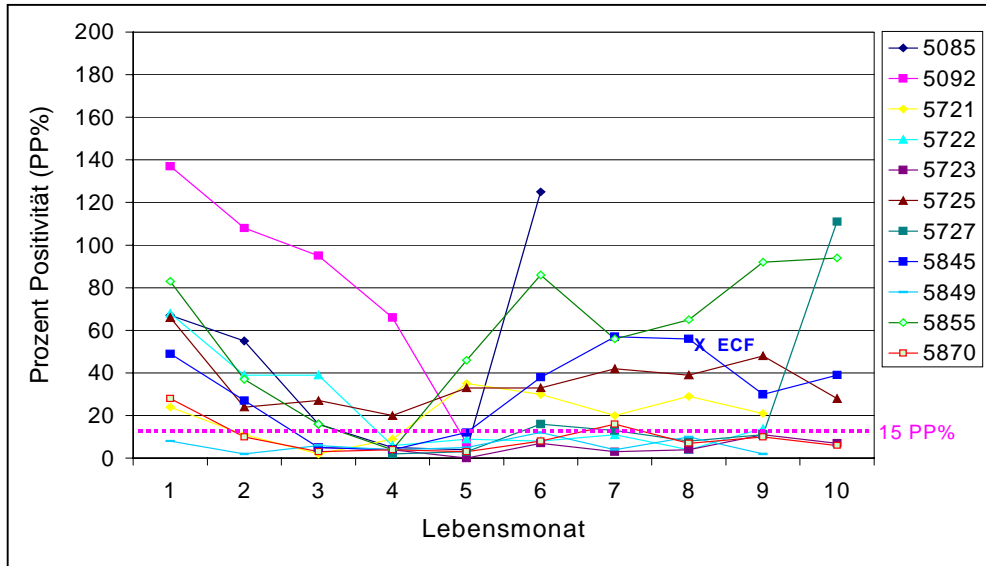


Anhang II-25: Antikörperantwort auf Betriebsebene (Nr. 14) für *Th. parva* (nur Kreuzungstiere), dargestellt als Verlaufskurve nach Lebensalter (optischer Grenzpunkt 15PP%; X=klinische ECF-Erkrankung)

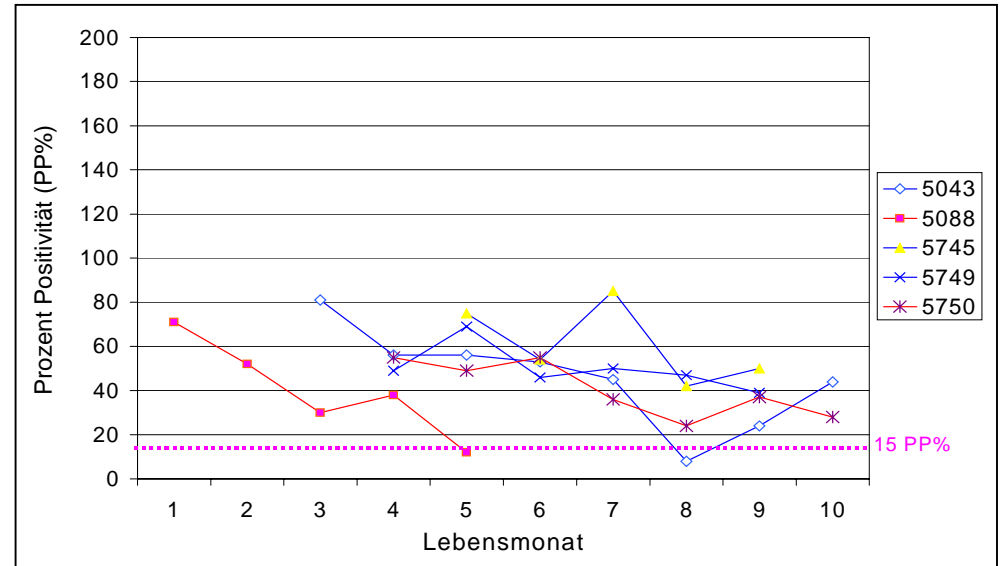


Anhang II 10 - 33 (Einlegeblatt)

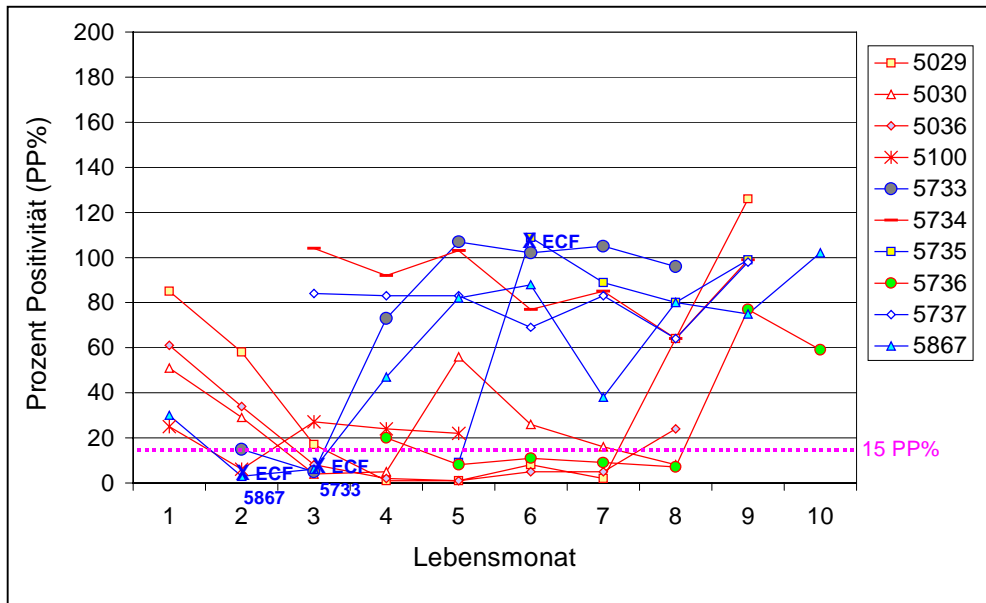
Anhang II-26: Antikörperantwort auf Betriebsebene (Nr. 15) für *Th. parva* (nur Kreuzungstiere), dargestellt als Verlaufskurve nach Lebensalter (optischer Grenzpunkt 15PP%; X=klinische ECF-Erkrankung)



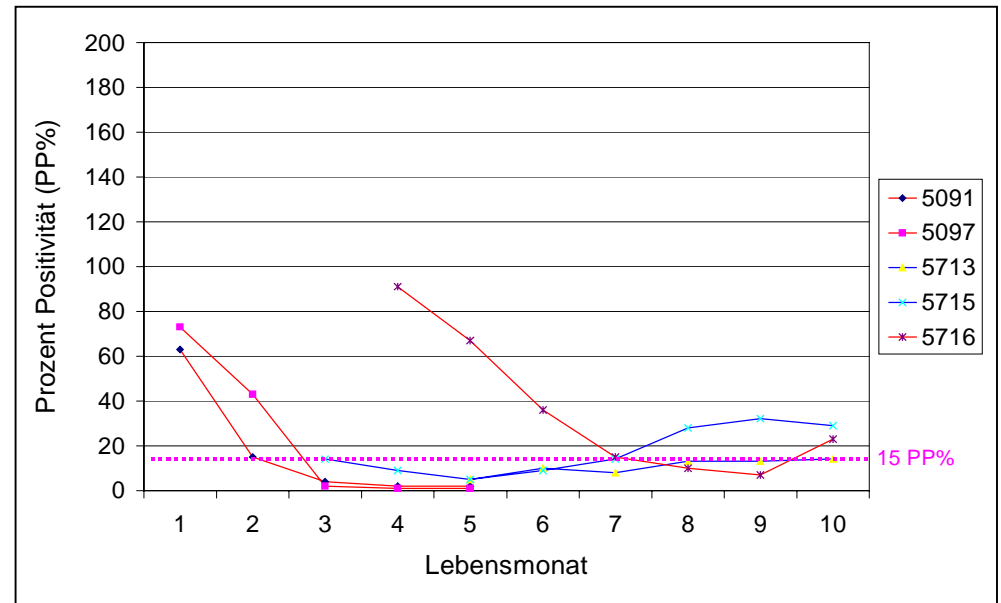
Anhang II-27: Antikörperantwort auf Betriebsebene (Nr. 16) für *Th. parva* bei Ankole- und Kreuzungstieren, dargestellt als Verlaufskurve nach Lebensalter (optischer Grenzpunkt 15PP%)



Anhang II-28: Antikörperantwort auf Betriebsebene (Nr. 17) für *Th. parva* bei Ankole- und Kreuzungstieren, dargestellt als Verlaufskurve nach Lebensalter (optischer Grenzpunkt 15PP%; X=klinische ECF-Erkrankung)

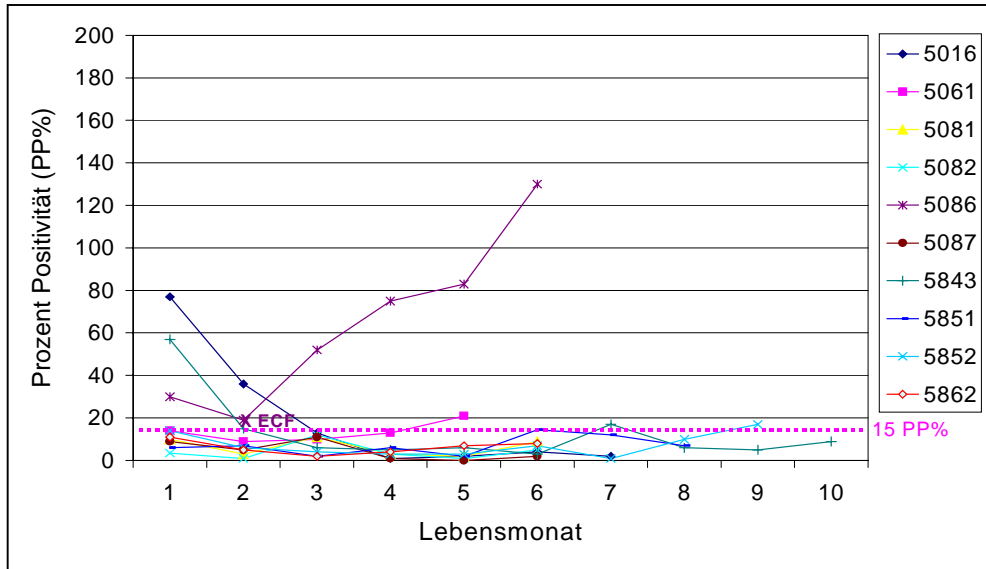


Anhang II-29: Antikörperantwort auf Betriebsebene (Nr. 18) für *Th. parva* bei Ankole- und Kreuzungstieren, dargestellt als Verlaufskurve nach Lebensalter (optischer Grenzpunkt 15PP%)

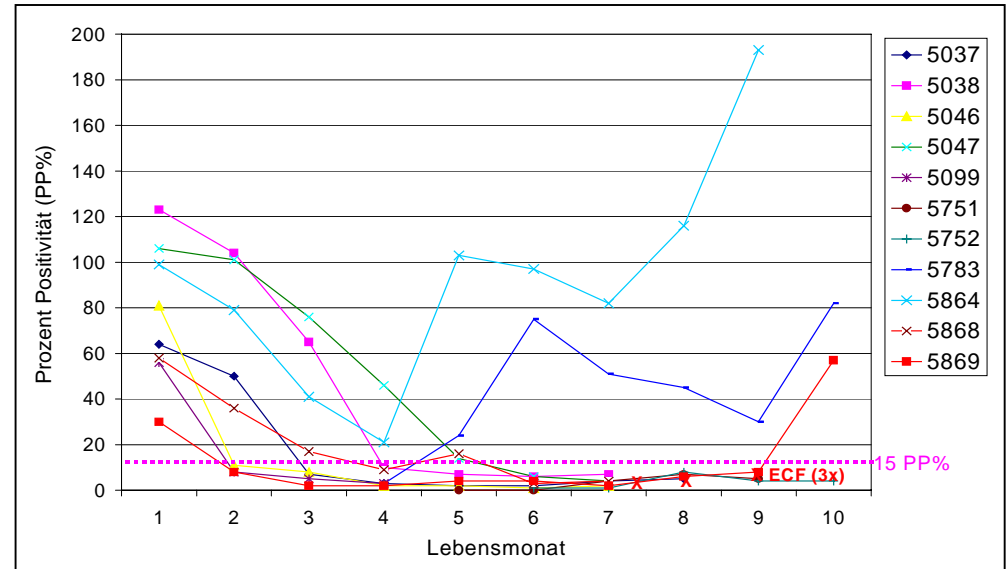


Anhang II 10 - 33 (Einlegeblatt)

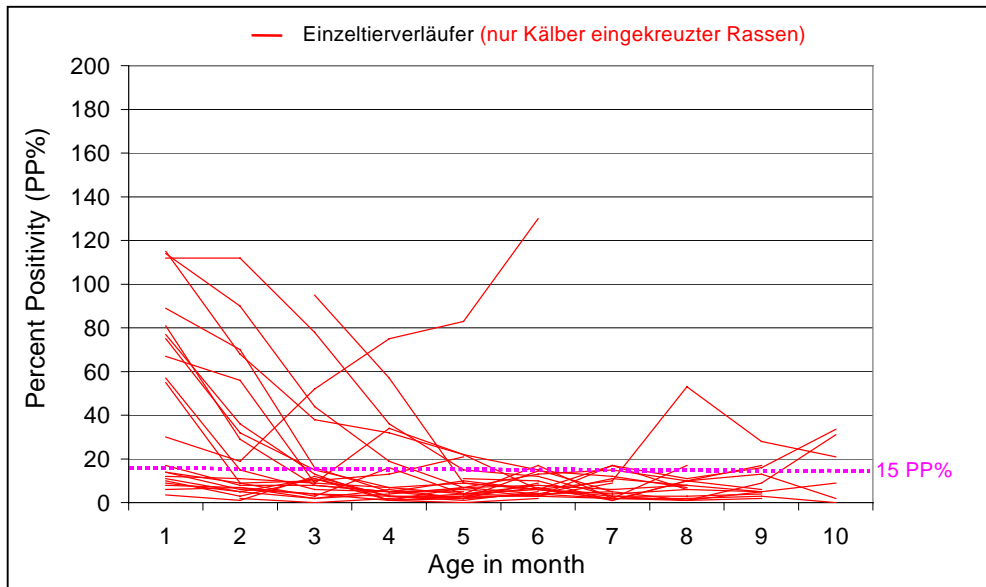
Anhang II-30: Antikörperantwort auf Betriebsebene (Nr. 19) für *Th. parva* (nur Kreuzungstiere), dargestellt als Verlaufskurve nach Lebensalter (optischer Grenzpunkt 15PP%; X=klinische ECF-Erkrankung)



Anhang II-31: Antikörperantwort auf Betriebsebene (Nr. 20) für *Th. parva* (nur Kreuzungstiere), dargestellt als Verlaufskurve nach Lebensalter (optischer Grenzpunkt 15PP%; X=klinische ECF-Erkrankung)



Anhang II-32: Darstellung der Antikörper-Einzeltiervläufe von Kälbern (n=60) auf Betrieben mit „gutem“ Management (n=3), dargestellt nach Lebensalter (optischer Grenzpunkt 15PP%)



Anhang II-33: Darstellung der Antikörper-Einzeltiervläufe von Kälbern (n=56) auf Betrieben mit „schlechtem“ Management (n=3), dargestellt nach Lebensalter (optischer Grenzpunkt 15 PP%)

