

## **8. Anhang**

**Fragebogen zum weiblichen Sexualerleben****FRAGEBOGEN ZUM WEIBLICHEN SEXUALERLEBEN**

Liebe Frau,

vielen Dank für die Teilnahme an unserer Untersuchung. Im Folgenden stellen wir Ihnen Fragen zum weiblichen Sexualerleben. Wir hoffen, mit ihrer Unterstützung neue Erkenntnisse in diesem Bereich zu sammeln.

Ihre Daten werden anonym erhoben, es wird nicht möglich sein, einen Fragebogen einer ausfüllenden Person zuzuordnen.

Wir bitten Sie, den Bogen komplett auszufüllen. Seien Sie bei der Beantwortung der Fragen möglichst spontan, die erste Antwort ist meist die ehrlichste.

Aufgrund der Vereinheitlichung des Fragebogens haben wir die Fragen leider nicht immer geschlechtsspezifisch formulieren können. Wir bitten dieses zu entschuldigen.

Erläuterungen zum Ausfüllen:

Der Bogen enthält drei Arten von Fragen

1. Die Frage ist mit numerierten Antwortalternativen versehen, bitte tragen Sie hier für Ihre Antwort die entsprechende Nummer in das nebenstehende Kästchen.

Bspl.: Haben Sie Kinder?

0= nein

1= ja

Je nachdem, ob Sie Kinder haben oder nicht, tragen Sie hier bitte 0 (keine Kinder) oder 1 (ja, ich habe Kinder) in das Kästchen ein.

**Sollte keine Antwortalternative auf Sie zutreffen bzw. sollten Ihnen die notwendigen Informationen zur Beantwortung der Frage fehlen, tragen Sie bitte ein Doppelkreuz in das Kästchen ein!**

2. Sie kennzeichnen die Antwort als Ausprägungsgrad auf einer vorgegebenen Skala.

Hier markieren Sie bitte auf der vorgegebenen Linie, die wie im angegebenen Beispiel von gar nicht bis sehr reicht, die für Sie relevante Stelle mit einem Kreuz.

Bsp.:

Ich halte mich für sexuell attraktiv

|-----|  
gar nicht sehr

Bitte geben Sie zunächst an, wie zufrieden Sie in Ihrer Partnerschaft sind.  
(Wenn keine Partnerschaft besteht, bitte weiter bei Frage 5.)

A. Ich bin mit meiner Partnerschaft generell

sehr unzufrieden  sehr zufrieden

B. Ich bin mit meiner Partnerschaft zur Zeit (in den letzten 7 Tagen)

sehr unzufrieden  sehr zufrieden

## A Soziodemographische Informationen

1. Alter in Jahren

2. Den größten Teil meiner Kindheit habe ich verbracht in einer

- 1 = Großstadt (ab 100 000 Einwohner)
- 2 = Kleinstadt (ab 10 000 Einwohner)
- 3 = Ort unter 10 000 Einwohner

3. Ich bin aufgewachsen im Gebiet der

- 1 = alten Bundesländer
- 2 = neuen Bundesländer
- 3 = Sonstige

4. Zur Zeit lebe ich an einem Ort folgender Größenordnung:

- 1 = Großstadt (ab 100 000 Einwohner)
- 2 = Kleinstadt (ab 10 000 Einwohner)
- 3 = unter 10 000 Einwohner

5. Ich gehöre folgender Konfession an

- 0 = keine
- 1 = römisch- katholisch
- 2 = evangelisch
- 3 = freikirchlich
- 4 = jüdisch
- 5 = muslimisch
- 6 = sonstiger, welcher .....

6. Mein höchster erreichter Bildungsabschluss:

- 0 = kein Schulabschluss
- 1 = Sonderschule
- 2 = Volks- und Hauptschule (bis 8. Klasse POS)
- 3 = Realschule (bis 10. Klasse POS)
- 4 = Gymnasium (bis 12. Klasse EOS, Abitur)
- 5 = Fachoberschule (Fachabitur)
- 6 = Fach- und Hochschule, Universität

7. Meine derzeit überwiegend ausgeübte Tätigkeit:

- 1 = arbeitslos
- 2 = Beamte/ Angestellte
- 3 = Arbeiterin
- 4 = Akademikerin
- 5 = Hausfrau
- 6 = Selbständige
- 7 = Studentin
- 8 = Schülerin/ Auszubildende
- 9 = Rentnerin

8. Geburtsjahr der Mutter.

9. Geburtsjahr des Vaters

10. Ausbildungsgrad der Mutter

- 0 = kein Schulabschluss
- 1 = Sonderschule
- 2 = Volks- und Hauptschule (bis 8. Klasse POS)
- 3 = Realschule (bis 10. Klasse POS)
- 4 = Gymnasium (bis 12. Klasse EOS, Abitur)
- 5 = Fachoberschule (Fachabitur)
- 6 = Fach- und Hochschule, Universität

11. Ausbildungsgrad des Vaters

- 0 = kein Schulabschluss
- 1 = Sonderschule
- 2 = Volks- und Hauptschule (bis 8. Klasse POS)
- 3 = Realschule (bis 10. Klasse POS)
- 4 = Gymnasium (bis 12. Klasse EOS, Abitur)
- 5 = Fachoberschule (Fachabitur)
- 6 = Fach- und Hochschule, Universität

12. Konfession der Mutter

- 0 = keine
- 1 = römisch- katholisch
- 2 = evangelisch
- 3 = freikirchlich
- 4 =jüdisch
- 5 =muslimisch
- 6 = sonstiges

13. Konfession des Vaters

- 0 = keine
- 1 = römisch- katholisch
- 2 = evangelisch
- 3 = freikirchlich
- 4 =jüdisch
- 5 =muslimisch
- 6 = sonstiges

14. Wie religiös bin ich ?

\_\_\_\_\_

gar nicht sehr

15. Mein Glauben beeinflusst mein sexuelles Verhalten

\_\_\_\_\_

gar nicht sehr

1+. Mein aktueller Familienstand

- 0 = ledig
- 1 = verheiratet
- 2 = geschieden
- 3 = verwitwet

17. Momentane partnerschaftliche Lebensform

- 1 = in fester heterosexueller Partnerschaft
- 2 = in fester homosexueller Partnerschaft
- 3 = in fester hetero- und homosexueller Partnerschaft
- 4 = in offener heterosexueller Partnerschaft
- 5 = in offener homosexueller Partnerschaft
- 6 = in offener hetero- und homosexuellen Partnerschaft
- 7 = keine Partnerschaft

18. Diese Lebensform besteht seit (Angabe in Jahren)

Sollten Sie ledig sein, bitte xx .

**B. Aufklärung**

1. In welchem Alter wurde mit der sexuellen Aufklärung begonnen?

2. Wie offen wurde in meiner Familie über Sexualität gesprochen?

überhaupt nicht offen sehr offen

3. Wie häufig wurde in meiner Familie über Sexualität gesprochen?

nie sehr häufig

4. Wie offen haben meine Eltern /Erziehungsberechtigten mir gegenüber allgemein über Sexualität gesprochen?

überhaupt nicht offen sehr offen

5. Wie offen haben meine Eltern mir gegenüber von ihrer ehelichen /partnerschaftlichen Sexualität gesprochen?

überhaupt nicht offen sehr offen

6. Wie wurde in meiner Familie vorehelicher Geschlechtsverkehr bewertet?

negativ positiv

7. Wie haben/ hätten meine Eltern auf eine „Teenagerschwangerschaft“ reagiert ?

negativ positiv

8. Wie wurde in meiner Familie weibliche Homosexualität bewertet?

negativ positiv

9. Wie wurde in meiner Familie männliche Homosexualität bewertet?

negativ positiv

10. Wie schätze ich die Einstellung meiner Familie zum Thema Sexualität ein?

negativ positiv

11. Mich persönlich halte ich für:

gar nicht aufgeklärt sehr aufgeklärt

## 12. Worüber und durch wen bin ich aufgeklärt worden ?

**Kreuzen** Sie bitte in der **linken** Spalte an, **worüber** Sie aufgeklärt wurden und geben Sie bitte gleichzeitig in der **rechten Spalte** an durch wen. (Mehrfachnennungen möglich)

Bsp.: Über Verhütung haben mich meine Mutter, meine Freunde und mein Frauenarzt aufgeklärt. In diesem Fall kreuze ich auf der rechten Seite Nr. 3 an und gebe im linken Kasten die Buchstaben A, F und L an.

**Worüber** bin ich aufgeklärt worden?  
(Bitte ankreuzen)

**Durch wen** bin ich aufgeklärt worden?  
(A - M)

1. gar nicht aufgeklärt

'

2. rein biologisch

'

3. Verhütung

'

4. Missbrauch

'

5. Lustempfinden

'

6. Homosexualität

'

7. Techniken/ Praktiken

'

8. Selbstbefriedigung

'

9. Schwangerschaft

'

10. (Geschlechts-) Krankheiten

'

11. männlicher Orgasmus

'

12. weiblicher Orgasmus

'

13. Menarche

'

14. Moralvorstellungen

'

15. anderes \_\_\_\_\_

A= Mutter  
B= Vater  
C= beide Eltern  
D= Geschwister  
E= sonstige Verwandte  
F= Freunde  
G= Partner  
H= Mitschüler  
I= Lehrer  
J= Erzieher  
K= Medien (TV, Literatur etc.)  
L= Arzt  
M= Andere

**C. Angaben zu Schwangerschaft, Geburt und eigenen Kindern**

(Bei Nichtzutreffen bitte xx eintragen)

1. Anzahl meiner Kinder
2. Ich bin zur Zeit schwanger.  
0= Nein   
1= Ja
3. Die letzte Geburt liegt  Jahre zurück.
4. Zur Zeit stille ich.  
0= Nein   
1= Ja
5. Anzahl bisheriger Fehlgeburten
6. Diese Fehlgeburten habe ich erlebt als   
sehr belastend  gar nicht belastend
7. Wie viele Schwangerschaftsunterbrechungen wurden vorgenommen?
8. Diese Schwangerschaftsunterbrechung(en) habe ich erlebt als   
sehr belastend  gar nicht belastend
9. Bei wie vielen Geburten wurde eine Episiotomie (Dammschnitt) durchgeführt?
10. Nach einer Geburt mit Dammschnitt fühlte ich mich in meinem sexuellen Erleben   
sehr beeinträchtigt  nicht beeinträchtigt
11. Bei wie vielen Geburten kam es zu einem Dammriss?
12. Nach einer Geburt mit Dammriss fühlte ich mich in meinem sexuellen Erleben   
sehr beeinträchtigt  nicht beeinträchtigt
13. Nach der Geburt hatte ich eine Beckenbodeninsuffizienz  
(Schwäche der Beckenbodenmuskulatur)
14. Die Beckenbodeninsuffizienz habe ich in Hinblick auf mein sexuelles Erleben empfunden als:   
sehr belastend  gar nicht belastend
15. Gab es andere Komplikationen während der Geburt?   
0= Nein  
1= Ja



## D. Verhütung

1. Bei mir besteht momentan der Wunsch, ein Kind zu bekommen.

\_\_\_\_\_ |  
gar nicht sehr stark

2. Wie zufrieden bin ich mit einzelnen Verhütungsmethoden ?

(Bei nichtzutreffenden Verhütungsmethoden bitte ein xx in das nebenstehende Kästchen eintragen.)

A = Pille

\_\_\_\_\_ |  
gar nicht sehr

B = Spirale

\_\_\_\_\_ |  
gar nicht sehr

C = Temperaturmessung

\_\_\_\_\_ |  
gar nicht sehr

D = Diaphragma

\_\_\_\_\_ |  
gar nicht sehr

E = Koitus Interruptus (Samenerguss außerhalb/ „Aufpassen“)

\_\_\_\_\_ |  
gar nicht sehr

F = Kondom

\_\_\_\_\_ |  
gar nicht sehr

G = gar nicht

\_\_\_\_\_ |  
gar nicht sehr

H = Anderes, wie? \_\_\_\_\_

\_\_\_\_\_ |  
gar nicht sehr

3. Seit ich .....(Bitte hier Hauptverhütungsmethode eintragen)  
nehme, hat sich mein sexuelles Erleben

\_\_\_\_\_ |  
verschlechtert verbessert

4 meine letzte Regelblutung hatte ich ca. vor  Tagen.

5. Meine Lust auf Sex ist zyklusabhängig (Menstruationszyklus)

\_\_\_\_\_ |  
sehr gar nicht

## E. Körper selbstbild

1. Ich finde meinen Busen

\_\_\_\_\_

hässlich schön

2. Ich halte mich für sexuell

\_\_\_\_\_

unattraktiv attraktiv

3. Andere halten mich für sexuell

\_\_\_\_\_

unattraktiv attraktiv

4. Ich bin mit meinem Körper

\_\_\_\_\_

unzufrieden zufrieden

5. Ich betrachte mich nackt im Spiegel

\_\_\_\_\_

ungern gerne

6. Ich zeige mich meinem Partner nackt.

\_\_\_\_\_

ungern gerne

7. Mein Verhältnis zu meinem Körper empfinde ich im Durchschnitt als

\_\_\_\_\_

negativ positiv

**F. frühe sexuelle Erfahrungen**

1. Anzahl meiner bisherigen gegengeschlechtlichen Sexualpartner (ca.)
2. Mit wie vielen gegengeschlechtlichen Partnern hatte ich einen Orgasmus? (ca.)
3. Anzahl meiner bisherigen gleichgeschlechtlichen Sexualpartner (ca.)
4. Mit wie vielen gleichgeschlechtlichen Partnern hatte ich einen Orgasmus (ca.)?
5. Wie alt war ich bei meinem ersten Orgasmus?  
(Altersangabe in Jahren)
6. Meinen ersten Orgasmus hatte ich bei (bitte ankreuzen):
- a) Traum mit sexuellem Inhalt  d) sexuellen Aktivitäten mit einer Frau
- b) Masturbation  e) Geschlechtsverkehr mit einem Mann
- c) sexuellen Aktivitäten mit einem Mann  
(ohne daß es zum Geschlechtsverkehr kam)
7. Wie alt war ich bei meinem ersten erotischen Kuß?  
(Altersangabe in Jahren)
8. Wie alt war ich bei meinen ersten sexuellen Aktivitäten, bei denen es nicht zum  
Geschlechtsverkehr kam? (Altersangabe in Jahren)
9. Meine ersten sexuellen Aktivitäten waren
- 1=heterosexuell  
2=homosexuell
10. Wie alt war ich bei meinem ersten heterosexuellen Geschlechtsverkehr?  
(Altersangabe in Jahren)
11. Wie alt war ich, als ich das erste Mal Sex mit einer Frau hatte?  
(Altersangabe in Jahren)
12. Mein „erstes Mal“ (*heterosexuell*) empfand ich als:
- 
- sehr unangenehm sehr angenehm
13. Mein „erstes Mal“ (*heterosexuell*) war:
- 
- sehr schmerzhaft gar nicht schmerzhaft
14. Mein „erstes Mal“ (*gleichgeschlechtlich*) empfand ich als:
- 
- unangenehm sehr angenehm
15. Mein „erstes Mal“ (*gleichgeschlechtlich*) war:
- 
- sehr schmerzhaft gar nicht schmerzhaft

## G. Orgasmus

1. Ich habe multiple Orgasmen ( mehrere Orgasmen bei einem Geschlechtsakt) ?

0 = Nein

1= Ja

2. Ich komme beim Geschlechtsverkehr zum Orgasmus.

nie	immer

3. Dabei handelt es sich um einen

a) **vaginalen** Orgasmus, den erlebe ich als

gar nicht intensiv	sehr intensiv

b) **klitoralen** Orgasmus, den erlebe ich als

gar nicht intensiv	sehr intensiv

c) **Mischorgasmus** (=Kombination von a + b innerhalb eines Geschlechtsverkehrs), den erlebe ich als

gar nicht intensiv	sehr intensiv

4. Im Laufe meiner sexuellen Erfahrungen hat sich meine Fähigkeit, einen Orgasmus zu erlangen, gesteigert.

trifft nicht zu	trifft zu

5. Es ist wichtig für mich einen Orgasmus beim Geschlechtsverkehr zu erleben?

trifft nicht zu	trifft zu

## H. Partnerschaft

Falls Sie derzeit in keiner Partnerschaft leben, beziehen Sie bitte die folgenden Fragen auf Ihre bisher wichtigste Partnerschaft. Ansonsten beziehen Sie sich bitte auf Ihre aktuelle Partnerschaft.

1. Ich spreche mit meinem Partner allgemein über Sexualität

gar nicht	sehr viel

2. Ich spreche mit meinem Partner über unser Sexualeben.

gar nicht	sehr viel

3. Mit meinem Partner über Sexualität zu sprechen, empfinde ich als

unangenehm	angenehm

4. Ich äußere meine Bedürfnisse hinsichtlich sexuellem Erleben

gar nicht	sehr offen

5. Mein Partner interessiert sich für meine sexuellen Bedürfnisse

gar nicht	sehr

6. Mein Partner richtet sich nach meinen sexuellen Bedürfnissen

gar nicht	sehr

7. Wünsche zu äußern, fällt mir

sehr schwer	sehr leicht

8. Wünsche in Bezug auf meine Sexualität zu äußern, fällt mir

sehr schwer	sehr leicht

## I. Lust & Verlangen

1. Im Schnitt empfinde ich Lust auf Sex  Tage im Monat.

2. Verglichen mit anderen Frauen habe ich Lust auf Sex

Sehr selten sehr häufig

3. Ich probiere neue Sexualpraktiken aus.

ungern gerne

4. Ich ergreife die sexuelle Initiative

nie immer

5. Ich vermeide Sex und sexuelle Situationen

immer nie

6. Ich reagiere mit Angst oder Abwehr, wenn ich sehe, dass mein Partner sexuell erregt ist oder mit mir schlafen will.

immer nie

7. Befriedigung ist gleichzusetzen mit Orgasmus.

trifft nicht zu trifft zu

**K. Masturbation**

1. Ich streichle mich am liebsten selbst im Bereich (Bitte Zutreffendes ankreuzen, Mehrfachnennungen sind möglich)

- |                       |                          |                        |                          |
|-----------------------|--------------------------|------------------------|--------------------------|
| a) Kopf/ Hals         | <input type="checkbox"/> | f) Analbereich         | <input type="checkbox"/> |
| b) Oberkörper/ Brüste | <input type="checkbox"/> | g) Oberschenkel        | <input type="checkbox"/> |
| c) Arme               | <input type="checkbox"/> | i) Gesäß               | <input type="checkbox"/> |
| d) Bauch              | <input type="checkbox"/> | j) Unterschenkel/ Füße | <input type="checkbox"/> |
| e) Genitalbereich     | <input type="checkbox"/> | k) Sonstiges:          | <input type="checkbox"/> |

2. Ich habe begonnen zu masturbieren im Alter von ca.  Jahren.

3. Im Schnitt masturbiere ich  Tage im Monat.

4. Verglichen mit anderen Frauen masturbiere ich

Sehr selten sehr häufig

**5. Wie masturbiere ich ? (Bitte ankreuzen, Mehrfachnennungen sind möglich)**

- |  |                          |
|--|--------------------------|
| 1. Klitorisstimulation mit Fingern   | <input type="checkbox"/> |
| 2. Finger in die Vagina einführen  | <input type="checkbox"/> |
| 3. Stimulation eines lustempfindlichen Punktes innerhalb der Vagina mit den Fingern                | <input type="checkbox"/> |
| 4. Stimulation des Analbereiches mit Fingern   | <input type="checkbox"/> |
| 5. Stimulation der Klitoris mit Objekt (z.B. Vibrator, Dildo)                                      | <input type="checkbox"/> |
| 6. Objekt (z.B. Vibrator, Dildo) in Vagina einführen   | <input type="checkbox"/> |
| Stimulation eines lustempfindlichen Punktes innerhalb der Vagina mit Objekt (z.B. Vibrator, Dildo) | <input type="checkbox"/> |
| 8. Stimulation des Analbereichs mit Objekt (z.B. Vibrator, Dildo)                                  | <input type="checkbox"/> |
| 9. Stimulation mit Duschstrahl an den Genitalien   | <input type="checkbox"/> |
| 10. Genitalien gegen Objekt pressen  | <input type="checkbox"/> |
| 11. Oberschenkel zusammenpressen   | <input type="checkbox"/> |
| 12. Muskulatur im Genitalbereich (und umgebende Muskulatur) anspannen                              | <input type="checkbox"/> |

6. Wenn ich masturbiere fühle ich mich : (0= Nein 1= Ja)

- a). schuldig
- b). schön.
- c). empfinde ich Scham.

7. ich erlebe meinen Orgasmus bei Masturbation als

|\_\_\_\_\_||  
gar nicht intensiv sehr intensiv

8. Ich masturbiere hauptsächlich, weil

a) ich das entstehende Lustgefühl genieße.  
|\_\_\_\_\_||  
trifft nicht zu trifft zu

b) ich dabei Stress abbauen kann.  
|\_\_\_\_\_||  
trifft nicht zu trifft zu

c) ich keinen Sexualpartner habe.  
|\_\_\_\_\_||  
trifft nicht zu trifft zu

d) ich generell keinen Orgasmus mit einem Partner erlebe.  
|\_\_\_\_\_||  
trifft nicht zu trifft zu

e) ich oft keinen Orgasmus mit meinem Partner erlebe.  
|\_\_\_\_\_||  
trifft nicht zu trifft zu

f) Ich manchmal keinen Orgasmus mit meinem Partner erlebe.  
|\_\_\_\_\_||  
trifft nicht zu trifft zu



**L. Traumata**

1. Ich bin in meiner Kindheit sexuell missbraucht/ belästigt worden.

0= Nein

1= Ja

Wenn ja, im Alter von  eventuell bis  Jahre(n).

2. Belastet es mich zum jetzigen Zeitpunkt noch?

|\_\_\_\_\_|  
sehr gar nicht

3. Ich bin Opfer einer Vergewaltigung geworden

0= Nein

1= Ja

Wenn ja, im Alter von  Jahren.

4. Belastet es mich zum jetzigen Zeitpunkt noch?

|\_\_\_\_\_|  
sehr gar nicht

5. Durch bisherige negative Erlebnisse mit Sexualität fühle ich mich in meinem Orgasmuserleben beeinträchtigt.

|\_\_\_\_\_|  
sehr gar nicht

## Tabellenanhang

Tabelle a1: Korrelationsmatrix Retestreliaibilität

Item		r	p	N
Schwangerschaft,	Sex. Beeinträchtigung nach Dammschnitt	.99	.051	3
Geburt, Kinder	Kinderwunsch	.89	.000	16
	Sex. Veränderung durch Geburt	.99	.015	4
	Sex. Veränderung des Partners durch Geburt	.80	.200	4
Das 1. Mal	1. Mal hetero empfand ich als	.97	.000	19
	1. GV Schmerzen	.92	.000	19
	1. Mal gleichgeschlechtlich empfand ich als	.98	.123	3
	1. GV gegengeschlechtlich Schmerzen	.97	.157	3
Verhütung	Zufriedenheit mit Pille	.99	.000	16
	Zufriedenheit mit Koitus Interruptus	.78	.118	5
	Zufriedenheit mit Kondom	.91	.000	13
	Veränderung des sex. Erlebens durch Hauptverhütungsmethode	.82	.000	18
Partnerschaft aktuell	Häufigkeit von Lust auf Sex in Stresssituationen	.90	.000	20
	Zyklusabhängigkeit der Lust auf Sex	.61	.005	20
	Gesamtbefriedigung	.95	.000	20
Masturbation	Wenn ich masturbiere fühle ich mich schuldig	.69	.001	20
	Wenn ich masturbiere fühle ich mich schön	.62	.004	19
	Wenn ich masturbiere empfinde ich Scham	.84	.000	20
	Wenn ich masturbiere komme ich zum Orgasmus	.88	.000	20
	Dauer bis zum Orgasmus	.86	.000	17
	Intensität	.90	.000	18
	Grund Lustgefühl	.91	.000	18
	Grund Stressreduktion	.84	.000	18
	Grund kein Partner	.68	.003	17
	Grund generell kein O. mit Partner	.93	.000	17
	Grund oft kein O. mit Partner	.92	.000	16
	Grund manchmal kein O. mit Partner	.90	.000	14
Traumata	Beeinträchtigung im Orgasmuserleben durch Traumata	.79	.004	11

Tabelle a2: Deskriptive Statistik I

	<b>N</b>	<b>Range</b>	<b>M (SD)</b>	<b>Median</b>	<b>Schiefe (SD)</b>	<b>Exzess (SD)</b>
Gesamtbefriedigung	569	0-100	71,85 (24,78)	78,00	-1,20 (0,10)	0,66 (0,20)
Twskorg	579	28,29-71,37	49,46 (6,16)	50,11	-0,41 (0,10)	0,44 (0,20)
TWsklibido	578	26,88-65,64	50,18 (7,15)	51,22	10,04 (0,10)	0,05 (0,20)
Varmast	547	0-17	6,82 (3,30)	7,00	0,30 (0,10)	0,10 (0,21)
Skala Offenheit in der Familie	577	0-93,20	35,51 (23,12)	32,00	0,08 (0,10)	-0,93 (0,20)
Skala konkrete Einstellungen	571	0-100	42,89 (21,97)	43,75	-0,42 (0,10)	-0,65 (0,20)
Skala Körperbild	577	12-155,86	66,60 (18,61)	69,67	-0,95 (0,11)	0,54 (0,20)
Subskala Partnerzufriedenheit	466	0-100	70,73 (22,51)	77,00	17,05 (-0,49)	0,28 (0,23)
Subskala Partnerkommunikation	573	14,75-100	69,65 (17,05)	71,80	22,73 (-0,18)	-0,29 (0,20)
Subskala Bedürfnisse äußern	579	5,33-100	54,95 (22,72)	56,00	0,79 (0,89)	-0,76 (0,20)

Tabelle a3: Deskriptive Statistik II

	<b>N</b>	<b>Range</b>	<b>M (SD)</b>	<b>Median</b>	<b>Schiefe (SD)</b>	<b>Exzess (SD)</b>
Tsst Faktor 1 Störungsausmaß	573	1-5,43	2,69(0,79)	2,57	0,89 (0,10)	0,44 (0,20)
Tsst Faktor 2 Einflussverteilung	581	1,6-14,20	3,49 (0,93)	3,40	3,11 (0,10)	31,16 (0,20)
Tsst Faktor 3 Selbstbefriedigung	550	0-6	3,32 (1,29)	3,25	-0,32 (0,10)	0,84 (0,21)
Tsst Faktor 4 Achtung/ Respekt	581	-1-4,50	1,65 (0,85)	1,50	0,39 (0,10)	1,60 (0,20)
Tsst Faktor 5 Körperwahrnehmung	573	1-5,43	2,65 (0,95)	2,63	0,27 (0,10)	-0,49 (0,20)
Tsst Faktor 6 Kommunikation/ Ängste	572	1-6	2,84 (1,34)	2,67	0,59 (0,10)	0,79 (0,21)

Tabelle a4: Deskriptive Statistik III

	<b>N</b>	<b>Range</b>	<b>M (SD)</b>	<b>Median</b>	<b>Schiefe (SD)</b>	<b>Exzess (SD)</b>
Alter Missbrauch	106	0-18	8,73 (6,31)	8,00	2,58 (0,24)	6,19 (0,47)
Dauer Missbrauch	66	0-14	3,33 (3,84)	2,00	1,72 (0,29)	2,09 (0,58)
Belastung Missbrauch	129	0-100	60,96 (37,10)	76,00	-0,54 (0,21)	-1,34 (0,42)
Alter Vergewaltigung	31	0-24	12,83 (8,49)	16,50	-0,60 (0,47)	-1,24 (0,92)
Belastung Vergewaltigung	31	0-100	55,60 (38,24)	65,00	-0,28 (0,42)	-1,62 (0,82)
Beeinträchtigung neg. Erfahrungen	582	0-100	71,71 (30,42)	86,00	-1,03 (0,12)	-0,35 (0,25)

Tabelle a5: Faktorladungen Körperbild

	<b>1</b>	<b>2</b>	<b>3</b>
Ich finde meine Genitalien schön	.32	<b>.63</b>	.17
Ich finde meinen Busen schön	<b>.72</b>	.25	.21
Ich halte mich für sexuell attraktiv	<b>.79</b>	.11	.17
andere halten mich für sexuell attraktiv	<b>.82</b>		
Ich bin mit meinem Körper zufrieden	<b>.86</b>	.20	
Ich wünsche ein Mann zu sein			<b>.97</b>
Ich betrachte mich nackt im Spiegel	<b>.65</b>	.46	
Ich zeige mich meinem Partner nackt	.49	<b>.70</b>	
Mein Verhältnis zu meinem Körper ist positiv	<b>.76</b>	.47	-.12
Ich lösche beim Sex das Licht	-.11	<b>.79</b>	

Tabelle a6: Faktorladungen Libido

	<b>1</b>
Lust /Tage im Monat	,747
Ich probiere gern neue Sexualpraktiken aus	,691
Ich ergreife die sexuelle Initiative	,586
Im Vergleich mit anderen Frauen habe ich oft Lust auf Sex	,788
Ich vermeide Sex und sexuelle Situationen	,809
Ich reagiere mit Abwehr auf sexuelle Annäherung	,851

Tabelle a7: Faktorladungen Orgasmuserleben

	1	2	3
Ich komme beim Geschlechtsverkehr zum Orgasmus	<b>.67</b>	.20	-.51
Einen vaginalen Orgasmus erlebe ich sehr intensiv	<b>.71</b>	.32	-.28
Anzahl Partner bei denen ich einen Orgasmus hatte	<b>.73</b>	-	.14
Meine Orgasmusfähigkeit hat sich mit zunehmender Erfahrung gesteigert	<b>.51</b>	.45	-.12
Es ist für mich wichtig beim GV zum Orgasmus zu kommen	.25	<b>.50</b>	-
Mein Partner trägt die Verantwortung wenn ich nicht zum Orgasmus komme	-	-	<b>.87</b>
multiple Orgasmen	<b>.42</b>	.34	.40
Ich täusche einen Orgasmus vor	-.17	-.11	<b>.73</b>
Einen klitoralen Orgasmus erlebe ich sehr intensiv	-.22	<b>.86</b>	-
Einen Mischorgasmus erlebe ich sehr intensiv	.41	<b>.74</b>	-

Tabelle a8: Alter in Jahren

Alter	n	%
<20	38	6,6
21-25	174	29,9
26-30	142	27,9
31-35	65	11,1
36-40	70	12,1
41-45	25	4,3
46-50	31	5,3
51+	16	2,8
gesamt	582	

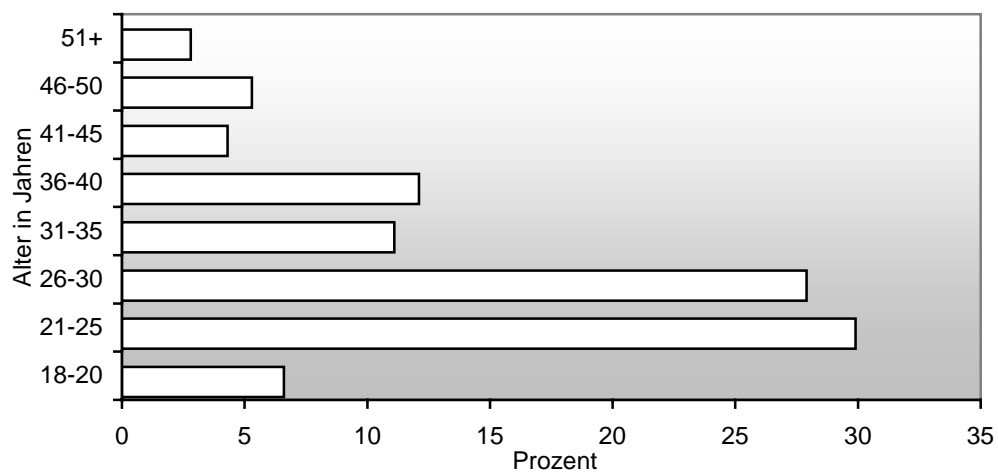


Abb. a1: Verteilung der Altersgruppen

Tabelle a9: Mittelwerte der einzelnen Alters-Faktorstufen

Skala	Altersgruppen	N	M (SD)
Orgasmuserleben	< 20	40	47,85 (5,48)
	21-30	348	49,01 (6,11)
	31-40	138	50,82 (6,18)
	41-50	58	49,88 (6,68)
	> 50	20	52,24 (6,17)
	gesamt	604	49,53 (6,21)
Libido	< 20	40	52,12 (6,73)
	21-30	348	50,62 (6,83)
	31-40	137	49,46 (7,10)
	41-50	58	47,85 (8,46)
	> 50	20	49,54 (7,89)
	gesamt	603	50,15 (7,14)
Störungsausmaß	< 20	39	2,76 (0,65)
	21-30	344	2,71 (0,80)
	31-40	138	2,61 (0,81)
	41-50	57	2,75 (0,83)
	> 50	20	2,36 (0,66)
	gesamt	598	2,68 (0,79)

Tabelle a10: Mittelwerte der einzelnen Faktoren Herkunft-Ost-West

Skala	Ost/ West	Größe	N	M (SD)		
Orgasmuserleben	Alte Bundesländer	Großstadt	207	49,37 (6,45)		
		Kleinstadt	44	50,31 (6,72)		
		Unter 10 000	24	49,87 (6,18)		
		Gesamt	275	49,56 (6,46)		
	Neue Bundesländer	Großstadt	217	50,22 (5,93)		
		Kleinstadt	46	48,33 (6,59)		
		Unter 10 000	39	47,27 (5,99)		
		Gesamt	302	49,55 (6,12)		
	Sonstige	Großstadt	16	49,88 (6,69)		
		Kleinstadt	3	50,65 (6,63)		
		Gesamt	19	50,00 (6,50)		
	Gesamt	Großstadt	Großstadt	440	49,81 (6,20)	
			Kleinstadt	93	49,34 (6,66)	
			Unter 10 000	63	48,27 (6,15)	
		Gesamt	Gesamt	596	49,57 (6,28)	
Libido			Alte Bundesländer	Großstadt	207	49,82 (7,17)
				Kleinstadt	44	51,23 (5,65)
	Unter 10 000	24		49,95 (6,39)		
	Gesamt	275		50,06 (6,88)		
	Neue Bundesländer	Großstadt	217	50,48 (7,03)		
		Kleinstadt	46	47,91 (9,08)		
		Unter 10 000	39	49,83 (7,42)		
		Gesamt	302	50,00 (7,46)		
	Sonstige	Großstadt	16	52,02 (8,48)		
		Kleinstadt	3	50,84 (12,04)		
		Gesamt	19	51,84 (8,73)		
	Gesamt	Großstadt	Großstadt	440	50,23 (7,15)	
			Kleinstadt	93	49,57 (6,99)	
			Unter 10 000	63	49,88 (6,99)	
		Gesamt	Gesamt	596	50,09 (7,23)	
Störungsausmaß			Alte Bundesländer	Großstadt	207	2,70 (0,78)
				Kleinstadt	44	2,58 (0,74)
	Unter 10 000	24		2,57 (0,59)		
	Gesamt	275		2,67 (0,76)		
	Neue Bundesländer	Großstadt	217	2,67 (0,78)		
		Kleinstadt	46	2,79 (0,91)		
		Unter 10 000	39	2,97 (0,96)		
		Gesamt	302	2,73 (0,83)		
	Sonstige	Großstadt	16	2,36 (0,95)		
		Kleinstadt	3	2,86 (0,52)		
		Gesamt	19	2,44 (0,90)		
	Gesamt	Großstadt	Großstadt	440	2,67 (0,79)	
			Kleinstadt	93	2,69 (0,82)	
			Unter 10 000	63	2,82 (0,86)	
		Gesamt	596	2,69 (0,80)		

Tabelle a11: Mittelwerte der einzelnen Bildungs-Faktorstufen

Skala	Bildungsniveau	N	M (SD)
Orgasmuserleben	Kein Schulabschluss	3	47,39 (4,90)
	Volks-Hauptschule	6	53,46 (7,78)
	Realschule	101	49,52 (6,17)
	Gymnasium	265	49,32 (5,89)
	Fachabitur	38	48,16 (7,67)
	Uni	193	50,09 (6,45)
	Gesamt	606	49,56 (6,26)
Libido	Kein Schulabschluss	3	45,38 (10,58)
	Volks-Hauptschule	6	48,03 (12,05)
	Realschule	100	48,49 (8,28)
	Gymnasium	265	50,84 (6,55)
	Fachabitur	38	52,76 (6,97)
	Uni	193	49,67 (6,98)
	Gesamt	605	50,15 (7,17)
Störungsausmaß	Kein Schulabschluss	3	3,62 (0,72)
	Volks-Hauptschule	6	2,63 (0,91)
	Realschule	101	2,78 (0,87)
	Gymnasium	261	2,72 (0,83)
	Fachabitur	38	2,58 (0,67)
	Uni	192	2,60 (0,74)
	Gesamt	601	2,69 (0,80)

Tabelle a12: Mittelwerte Konfession

Skala	Konfession	N	M (SD)
Orgasmuserleben	keine	304	49,73 (6,14)
	katholisch	120	48,93 (6,79)
	evangelisch	169	49,56 (6,28)
	freikirchlich	3	47,31 (3,08)
	jüdisch	1	46,47 (-)
	muslimisch	2	44,79 (3,49)
	sonstiges	6	49,88 (4,57)
	Gesamt	587	49,51 (6,26)
Libido	keine	304	50,16 (7,49)
	katholisch	102	50,83 (6,49)
	evangelisch	169	49,59 (7,20)
	freikirchlich	3	55,30 (1,93)
	jüdisch	1	52,78 (-)
	muslimisch	2	54,63 (2,61)
	sonstiges	6	46,67 (7,36)
	Gesamt	587	50,12 (7,22)
Störungsausmaß	keine	304	2,73 (0,85)
	katholisch	102	2,62 (0,66)
	evangelisch	169	2,67 (0,81)
	freikirchlich	3	2,95 (1,29)
	jüdisch	1	2,00 (-)
	muslimisch	2	2,21 (0,10)
	sonstiges	6	2,71 (0,49)
	Gesamt	587	2,69 (0,80)

Tabelle a13: Mittelwerte der Faktoren Elternkonfession

Skala	Konfession der Mutter	Konfession des Vaters	N	M (SD)	
Orgasmuserleben	keine	keine	163	49,28 (5,97)	
		katholisch	3	53,45 (3,24)	
		evangelisch	8	48,43 (5,80)	
		sonstiges	1	44,85 (-)	
	Gesamt			175	49,29 (5,92)
		katholisch	keine	11	49,14 (4,48)
			katholisch	83	50,22 (6,83)
			evangelisch	31	47,29 (5,46)
	Gesamt			125	49,39 (6,42)
		evangelisch	keine	39	48,99 (5,89)
			katholisch	33	48,59 (4,89)
			evangelisch	138	50,13 (6,14)
	Gesamt			213	49,73 (5,90)
		freikirchlich	katholisch	1	46,29 (-)
			evangelisch	1	59,23 (-)
			freikirchlich	3	46,43 (3,12)
	Gesamt			5	48,96 (6,15)
		muslimisch	keine	2	59,13 (13,17)
			muslimisch	1	47,27 (-)
	Gesamt			3	55,17 (11,56)
		sonstiges	evangelisch	2	50,52 (1,34)
			sonstiges	2	47,90 (8,05)
	Gesamt			4	49,21 (4,95)
		keine	keine	215	49,32 (5,98)
			katholisch	120	49,82 (6,30)
			evangelisch	180	49,62 (6,07)
	freikirchlich		3	46,43 (3,12)	
	Gesamt			1	47,27 (-)
muslimisch		keine	6	50,29 (5,39)	
		sonstiges	6	50,29 (5,39)	
		Gesamt	525	49,52 (6,05)	

Tabelle a14: Mittelwerte der Faktoren Elternkonfession

Skala	Konfession der Mutter	Konfession des Vaters	N	M (SD)	
Libido	keine	keine	163	50,03 (6,99)	
		katholisch	3	57,48 (4,91)	
		evangelisch	8	50,54 (3,78)	
		sonstiges	1	47,06 (-)	
	Gesamt			175	50,17 (6,88)
		katholisch	keine	11	52,54 (3,94)
			katholisch	83	51,43 (6,98)
			evangelisch	31	48,65 (6,26)
	Gesamt			125	50,84 (6,68)
		evangelisch	keine	39	48,41 (7,76)
			katholisch	33	49,14 (7,08)
			evangelisch	138	50,19 (6,97)
	Gesamt			213	49,77 (7,12)
		freikirchlich	katholisch	1	45,17 (-)
			evangelisch	1	48,41 (-)
			freikirchlich	3	51,00 (4,27)
	Gesamt			5	49,31 (3,97)
		muslimisch	keine	2	62,08 (0,98)
			muslimisch	1	56,47 (-)
	Gesamt			3	60,21 (3,31)
		sonstiges	evangelisch	2	53,06 (2,08)
			sonstiges	2	55,86 (2,48)
	Gesamt			4	54,46 (2,47)
		keine	keine	215	49,98 (7,11)
			katholisch	120	50,90 (7,07)
			evangelisch	180	49,96 (6,69)
	freikirchlich		3	51,00 (4,27)	
	Gesamt			1	56,47 (-)
muslimisch		keine	6	53,96 (3,78)	
		sonstiges	6	53,96 (3,78)	
		Gesamt	525	50,25 (6,92)	

Tabelle a15: Mittelwerte der Faktoren Elternkonfession

Skala	Konfession der Mutter	Konfession des Vaters	N	M (SD)
Störungsausmaß	keine	keine	163	2,75 (0,80)
		katholisch	3	1,67 (0,36)
		evangelisch	8	3,21 (0,92)
		sonstiges	1	4,43 (-)
		Gesamt	175	2,76 (0,82)
	katholisch	keine	11	2,65 (0,81)
		katholisch	83	2,57 (0,68)
		evangelisch	31	2,87 (0,78)
		Gesamt	125	2,65 (0,72)
	evangelisch	keine	39	2,82 (0,83)
		katholisch	33	2,72 (0,80)
		evangelisch	138	2,60 (0,76)
		sonstiges	3	1,86 (0,25)
		Gesamt	213	2,85 (0,78)
	freikirchlich	katholisch	1	3,14 (-)
		evangelisch	1	2,00 (-)
		freikirchlich	3	3,33 (0,84)
		Gesamt	5	3,03 (0,83)
	muslimisch	keine	2	2,00 (0,40)
		muslimisch	1	2,29 (-)
		Gesamt	3	2,09 (0,33)
sonstiges	evangelisch	2	2,21 (0,51)	
	sonstiges	2	2,36 (0,91)	
	Gesamt	4	2,29 (0,61)	
Gesamt	keine	215	2,75 (0,80)	
	katholisch	120	2,59 (0,72)	
	evangelisch	180	2,67 (0,78)	
	freikirchlich	3	3,33 (0,84)	
	muslimisch	1	2,29 (-)	
	sonstiges	6	2,45 (1,09)	
	Gesamt	525	2,69 (0,78)	

Tabelle a16: ANOVA Einfluss der Zyklusphasen

	Zyklusphase	N	M (SD)	F	df1	df2	p	d
„Orgasmuserleben“	1	40	47,85 (5,48)	4,01	7	568	.000	
	2	180	48,19 (6,02)					
	3	168	49,88 (6,11)					
	4	65	50,20 (6,55)					
	5	73	51,36 (5,82)					
	6	24	51,76 (5,51)					
	7	21	47,58 (7,13)					
	8	5	54,09 (3,51)					
	gesamt	576	49,47 (6,17)					
„Libido“	1	40	52,12 (6,73)	2,19	7	567	.034	
	2	180	50,96 (7,19)					
	3	168	50,25 (6,42)					
	4	65	49,93 (7,06)					
	5	72	49,04 (7,16)					
	6	24	49,07 (8,81)					
	7	21	45,91 (9,13)					
	8	5	49,76 (10,11)					
	gesamt	575	50,20 (7,15)					
„Störungsausmaß“	1	39	50,86 (8,17)	1,01	7	562	.420	
	2	178	51,21 (10,85)					
	3	166	49,28 (9,06)					
	4	65	49,81 (9,74)					
	5	73	48,22 (10,44)					
	6	23	51,39 (11,48)					
	7	21	49,84 (10,72)					
	8	5	46,69 (6,71)					
	gesamt	570	49,99 (10,00)					



Tabelle a17: ANOVA Einfluss der drei Zyklusphasen (ohne Pille)

	Zyklusphase	N	M (SD)	F	df1	df2	p	d
„Orgasmuserleben“	1	68	51,01 (6,85)	1,85	2	208	.161	
	2	73	51,57 (5,37)					
	3	70	49,56 (6,95)					
„Libido“	1	68	49,89 (6,73)	0,47	2	207	.627	
	2	72	50,85 (6,37)					
	3	70	50,91 (6,87)					
„Partnerschaftliche Zufriedenheit“	1	68	65,34 (15,59)	0,39	2	180	.681	
	2	73	64,39 (16,19)					
	3	70	64,72 (16,41)					
„Körperbild“	1	68	64,64 (20,27)	0,46	2	208	.630	
	2	73	66,86 (19,36)					
	3	70	67,85 (20,57)					
„Störungsausmaß“	1	67	2,70 (0,76)	0,70	2	207	.498	
	2	73	2,58 (0,71)					
	3	70	2,66 (0,74)					

Tabelle a18: Einfluss der drei Zyklusphasen in Abhängigkeit von der Pilleneinnahme

Skala	Zyklusphase	Pille	N	M (SD)
Orgasmuserleben	1	nein	84	49,37 (5,79)
		ja	93	49,37 (6,52)
		gesamt	177	49,37 (6,17)
	2	nein	102	50,01 (6,01)
		ja	99	50,22 (5,63)
		gesamt	201	50,11 (5,81)
	3	nein	88	48,70 (6,35)
		ja	86	48,57 (6,69)
		gesamt	174	48,64 (6,50)
	gesamt	nein	274	49,39 (6,06)
		ja	278	49,42 (6,28)
		gesamt	552	49,41 (6,17)
Libido	1	nein	84	52,04 (5,98)
		ja	93	48,67 (6,84)
		gesamt	177	50,27 (6,64)
	2	nein	102	51,23 (7,34)
		ja	99	50,09 (6,96)
		gesamt	201	50,67 (7,16)
	3	nein	88	50,46(7,46)
		ja	86	48,98 (7,80)
		gesamt	174	49,73 (7,64)
	gesamt	nein	274	51,23 (6,99)
		ja	278	49,27 (7,19)
		gesamt	552	50,25 (7,16)
Partnerschaftliche Zufriedenheit	1	nein	84	67,81 (15,26)
		ja	93	63,06 (15,11)
		gesamt	177	65,32 (15,32)
	2	nein	102	64,65 (15,93)
		ja	99	63,96 (17,06)
		gesamt	201	64,31 (16,46)
	3	nein	88	65,89 (18,45)
		ja	86	63,73 (15,58)
		gesamt	174	64,82 (17,08)
	gesamt	nein	274	66,02 (16,58)
		ja	278	63,59 (15,92)
		gesamt	552	64,79 (16,28)

Folgende Seiten: Tabelle a19: SPSS- Ausdruck Manova Konfession und Bildung der Eltern

**Multivariate Tests(c)**

Effekt		Wert	F	Hypothese df	Fehler df	Signifikanz	Partielles Eta-Quadrat
Konstanter Term	Pillai-Spur	,920	1635,348(a)	3,000	428,000	,000	,920
	Wilks-Lambda	,080	1635,348(a)	3,000	428,000	,000	,920
	Hotelling-Spur	11,463	1635,348(a)	3,000	428,000	,000	,920
	Größte charakteristische Wurzel nach Roy	11,463	1635,348(a)	3,000	428,000	,000	,920
bldgmu	Pillai-Spur	,017	,500	15,000	1290,000	,942	,006
	Wilks-Lambda	,983	,499	15,000	1181,921	,942	,006
	Hotelling-Spur	,017	,497	15,000	1280,000	,943	,006
	Größte charakteristische Wurzel nach Roy	,011	,931(b)	5,000	430,000	,461	,011
bldgva	Pillai-Spur	,053	1,284	18,000	1290,000	,189	,018
	Wilks-Lambda	,948	1,281	18,000	1211,052	,191	,018
	Hotelling-Spur	,054	1,279	18,000	1280,000	,192	,018
	Größte charakteristische Wurzel nach Roy	,027	1,919(b)	6,000	430,000	,076	,026
konmu	Pillai-Spur	,046	1,326	15,000	1290,000	,178	,015
	Wilks-Lambda	,955	1,327	15,000	1181,921	,178	,015
	Hotelling-Spur	,047	1,326	15,000	1280,000	,178	,015
	Größte charakteristische Wurzel nach Roy	,025	2,157(b)	5,000	430,000	,058	,024
konva	Pillai-Spur	,014	,513	12,000	1290,000	,907	,005
	Wilks-Lambda	,986	,512	12,000	1132,673	,908	,005
	Hotelling-Spur	,014	,511	12,000	1280,000	,909	,005
	Größte charakteristische Wurzel nach Roy	,010	1,082(b)	4,000	430,000	,365	,010
bldgmu * bldgva	Pillai-Spur	,110	1,095	45,000	1290,000	,310	,037
	Wilks-Lambda	,893	1,093	45,000	1272,260	,314	,037
	Hotelling-Spur	,115	1,090	45,000	1280,000	,318	,037
	Größte charakteristische Wurzel nach Roy	,052	1,496(b)	15,000	430,000	,102	,050
bldgmu * konmu	Pillai-Spur	,045	1,085	18,000	1290,000	,361	,015
	Wilks-Lambda	,956	1,085	18,000	1211,052	,362	,015
	Hotelling-Spur	,046	1,084	18,000	1280,000	,363	,015
	Größte charakteristische Wurzel nach Roy	,028	1,999(b)	6,000	430,000	,065	,027
bldgva * konmu	Pillai-Spur	,046	,840	24,000	1290,000	,687	,015
	Wilks-Lambda	,954	,839	24,000	1241,931	,688	,015
	Hotelling-Spur	,047	,838	24,000	1280,000	,689	,015
	Größte charakteristische Wurzel nach Roy	,028	1,508(b)	8,000	430,000	,152	,027

bldgmu * bldgva * konmu	Pillai-Spur	,015	,431	15,000	1290,000	,970	,005
	Wilks-Lambda	,985	,430	15,000	1181,921	,971	,005
	Hotelling-Spur	,015	,429	15,000	1280,000	,971	,005
	Größte charakteristische Wurzel nach Roy	,010	,867(b)	5,000	430,000	,503	,010
bldgmu * konva	Pillai-Spur	,062	1,503	18,000	1290,000	,080	,021
	Wilks-Lambda	,939	1,502	18,000	1211,052	,081	,021
	Hotelling-Spur	,063	1,501	18,000	1280,000	,081	,021
	Größte charakteristische Wurzel nach Roy	,038	2,713(b)	6,000	430,000	,013	,036
bldgva * konva	Pillai-Spur	,044	,793	24,000	1290,000	,749	,015
	Wilks-Lambda	,957	,794	24,000	1241,931	,748	,015
	Hotelling-Spur	,045	,794	24,000	1280,000	,748	,015
	Größte charakteristische Wurzel nach Roy	,031	1,665(b)	8,000	430,000	,105	,030
bldgmu * bldgva * konva	Pillai-Spur	,038	1,095	15,000	1290,000	,356	,013
	Wilks-Lambda	,963	1,096	15,000	1181,921	,355	,013
	Hotelling-Spur	,039	1,097	15,000	1280,000	,354	,013
	Größte charakteristische Wurzel nach Roy	,028	2,423(b)	5,000	430,000	,035	,027
konmu * konva	Pillai-Spur	,047	1,712	12,000	1290,000	,059	,016
	Wilks-Lambda	,953	1,721	12,000	1132,673	,057	,016
	Hotelling-Spur	,049	1,729	12,000	1280,000	,056	,016
	Größte charakteristische Wurzel nach Roy	,040	4,312(b)	4,000	430,000	,002	,039
bldgmu * konmu * konva	Pillai-Spur	,012	,848	6,000	858,000	,533	,006
	Wilks-Lambda	,988	,847(a)	6,000	856,000	,534	,006
	Hotelling-Spur	,012	,846	6,000	854,000	,534	,006
	Größte charakteristische Wurzel nach Roy	,010	1,480(b)	3,000	429,000	,219	,010
bldgva * konmu * konva	Pillai-Spur	,020	,721	12,000	1290,000	,732	,007
	Wilks-Lambda	,980	,719	12,000	1132,673	,734	,007
	Hotelling-Spur	,020	,717	12,000	1280,000	,736	,007
	Größte charakteristische Wurzel nach Roy	,011	1,207(b)	4,000	430,000	,307	,011
bldgmu * bldgva * konmu * konva	Pillai-Spur	,007	,960(a)	3,000	428,000	,412	,007
	Wilks-Lambda	,993	,960(a)	3,000	428,000	,412	,007
	Hotelling-Spur	,007	,960(a)	3,000	428,000	,412	,007
	Größte charakteristische Wurzel nach Roy	,007	,960(a)	3,000	428,000	,412	,007

a Exakte Statistik

b Die Statistik ist eine Obergrenze auf F, die eine Untergrenze auf dem Signifikanzniveau ergibt.

c Design: Intercept+bldgmu+bldgva+konmu+konva+bldgmu \* bldgva+bldgmu \* konmu+bldgva \* konmu+bldgmu \* bldgva \* konmu+bldgmu \* konva+bldgva \* konva+bldgmu \* bldgva \* konva+konmu \* konva+bldgmu \* konmu \* konva+bldgva \* konmu \* konva+bldgmu \* bldgva \* konmu \* konva

